



**Общество с ограниченной ответственностью
«Научно-производственное предприятие «АРШИН»**

428022, Чувашская Республика, г.Чебоксары, ул.50 лет Октября, д.19
Тел/факс: (8352) 57-06-51, 57-07-72, e-mail: ooo-arshin@mail.ru



**ПРОЕКТ ВНЕСЕНИЯ ИЗМЕНЕНИЙ В ГЕНЕРАЛЬНЫЙ ПЛАН
БОЛЬШЕСУНДЫРСКОГО СЕЛЬСКОГО ПОСЕЛЕНИЯ
ЯДРИНСКОГО РАЙОНА ЧУВАШСКОЙ РЕСПУБЛИКИ**

Материалы по обоснованию внесения изменений

**г. Чебоксары
2018 г.**

СОДЕРЖАНИЕ

№ п/п	Наименование документов	Лист
1	Пояснительная записка	3
2	Каталоги координат границ населенных пунктов	7
3	Схематические чертежи вносимых изменений в границы населенных пунктов	21
4	Сводная схема (основной чертеж) генерального плана	33

ПОЯСНИТЕЛЬНАЯ ЗАПИСКА

Действующий генеральный план сельского поселения утвержден Решением Собрания депутатов Большесундырского сельского поселения Ядринского района Чувашской Республики от 28.11.2008 № 2.

Внесение изменений в генеральный план Большесундырского сельского поселения Ядринского района подготовлено ООО НПП «АРШИН» на основании договора от 2018г.

В состав Большесундырского сельского поселения входят следующие населенные пункты: д. **Выселок №1**, д. **Выселок №2**, д. **Егоркино**, д. **Канаш**, д. **Малое Кумаркино**, д. **Малые Четаи**, д. **Малый Сундырь**, д. **Новая Екатериновка**, д. **Талой**, с. **Большой Сундырь**, с. **Ильина Гора**.

По сведениям, запрошенным из филиала Федерального государственного бюджетного учреждения «Федеральная кадастровая палата Федеральной службы» государственной регистрации, кадастра и картографии» по Чувашской Республике – Чувашии, в виде кадастровых планов территории все границы населенных пунктов внесены в единый государственный реестр недвижимости (далее – ЕГРН) с описанием поворотных точек границ в системе координат кадастрового округа.

Анализ представленных сведений ЕГРН и материалов действующего генерального плана Большесундырского сельского поселения показал, что местоположение границ населенных пунктов, отраженных в графических материалах генерального плана (схематических чертежах), не соответствует местоположению границ, внесенных в ЕГРН.

Вместе с тем в отношении местоположения границ населенных пунктов, внесенных в ЕГРН, в ходе анализа выявлены реестровые ошибки, за исключением границ д. Малый Сундырь. Реестровые ошибки выражаются в том, что не все участки границ населенных пунктов, внесенные в ЕГРН, соответствуют их фактическому местоположению на местности.

В целях приведения генерального плана Большесундырского сельского поселения в части описания местоположения границ населенных пунктов в соответствии с их фактическим местоположением предлагается внести в графические материалы (схематические чертежи) генерального плана следующие изменения.

Границы населенного пункта д. Малый Сундырь отразить в соответствии с границами, внесенными в ЕГРН, которые соответствуют их фактическому местоположению.

В результате выявления реестровых ошибок в прохождении границ населенных пунктов предлагается внести изменения в соответствии с границами земельных участков, внесенными в ЕГРН, а также фактическому использованию ранее учтенных земельных участков:

по д. **Выселок № 1**:

1. с северо-восточной и юго-западной стороны в границу населенного пункта включить земельный участок с кадастровым номером 21:24:000000:520 по уже существующей границе, имеющиеся в ЕГРН, категория земли населенных пунктов, для Содержания и обслуживания автомобильной дороги «Ядрин Канаш» - Новая Екатериновка - Выселок 1;
2. в юго-восточной стороны исключить земельный участок из границы населенного пункта с кадастровым номером: 21:24:000000:2371 по уже существующей границе, имеющиеся в ЕГРН, категория земли сельскохозяйственного назначения, для сельскохозяйственного производства;
3. с восточной стороны границу населенного пункта провести по границе фактического использования земельных участков.

по д. **Выселок № 2**:

1. с северной - восточной стороны границу населенного пункта провести по фактически обрабатываемым земельным участкам;
2. с юго-восточной стороны в границу населенного пункта включить земельный участок с кадастровым номером 21:24:000000:339 по уже существующей границе, имеющиеся в ЕГРН, категория земли населенных пунктов, для содержания и обслуживания улично-дорожной сети.

3. с юго-западной стороны включить в границу населенного пункта земельный участок с кадастровым номером 21:24:240201:41 по уже существующей границе, имеющейся в ЕГРН, категория земли населенных пунктов, для ведения личного подсобного хозяйства.

по д. Егоркино:

1. с западной стороны границу населенного пункта провести по уже существующей границе, имеющейся в ЕГРН, земельного участка с кадастровым номером 21:24:000000:372, категория земли населенных пунктов, для содержания и эксплуатации автомобильной дороги;

по д. Канаш:

1. с северной стороны в границу населенного пункта включить земельный участок с кадастровым номером 21:24:180301:31 по уже существующей границе, имеющиеся в ЕГРН, категория земли населенных пунктов, для содержания и эксплуатации автомобильной дороги;

по д. Малое Кумаркино:

1. с восточной стороны границу населенного пункта провести по фактически обрабатываемым земельным участкам категории сельскохозяйственного назначения;
2. с южной стороны в границу населенного пункта включить единое землепользование с кадастровым номером 21:24:000000:259 (21:24:180601:69) по уже существующей границе, имеющиеся в ЕГРН, категория земли населенных пунктов, для содержания и обслуживания автомобильной дороги;
3. с юго-западной стороны исключить обособленный земельный участок с кадастровым номером 21:24:180204:357, входящий в единое землепользование с кадастровым номером 21:24:000000:197 по уже существующей границе, имеющиеся в ЕГРН, категория земли сельскохозяйственного назначения, для сельскохозяйственного производства

по д. Новая Екатериновка:

1. с северо-западной стороны границу населенного пункта провести по фактически обрабатываемым земельным участкам категории земли населенных пунктов;
2. с юго-западной стороны в границу населенного пункта включить земельные участки с кадастровыми номерами 21:24:240302:77, категория земли населенных пунктов, Для огородничества (Для ведения гражданами садоводства и огородничества), 21:24:240302:76, категория земли населенных пунктов, для ведения личного подсобного хозяйства, 21:24:000000:341, категория земли населенных пунктов, для содержания и обслуживания улично-дорожной сети, по уже существующим границам, имеющиеся в ЕГРН.

по с. Большой Сундырь:

1. с северо-западной стороны из границ населенного пункта исключить земельный участок с кадастровым номером 21:24:180101:60, категория земли сельскохозяйственного назначения, для пчеловодства (для размещения объектов сельскохозяйственного назначения и сельскохозяйственных угодий), по уже существующей границе, имеющейся в ЕГРН;
2. с северной и западной стороны в границу населенного пункта включить единое землепользование с кадастровым номером 21:24:000000:261 (21:24:180101:59, 21:24:180102:59), категория земель: земли населенного пункта, вид разрешенного использования: для содержания и обслуживания автомобильной дороги (Для размещения и эксплуатации объектов автомобильного транспорта и объектов дорожного хозяйства);
3. с западной стороны в границу населенного пункта включить земельные участки с ранее учтенными кадастровыми номерами по фактическому их использованию: 21:24:180104:42, категория земли населенных пунктов, для ведения личного подсобного хозяйства, 21:24:180104:43, категория земли населенных пунктов, для ведения личного подсобного хозяйства, 21:24:180104:45, категория земли насе-

ленных пунктов, для ведения личного подсобного хозяйства, 21:24:180104:46, категория земли населенных пунктов, для ведения личного подсобного хозяйства, 21:24:180104:47, категория земли населенных пунктов, для ведения личного подсобного хозяйства, 21:24:180104:48, категория земли населенных пунктов, для ведения личного подсобного хозяйства;

4. с юго-западной стороны в границу населенного пункта включить дорогу по ул.Школьная.

по с. Ильина Гора:

1. с северо-восточной стороны в границу населенного пункта включить земельный участок с кадастровым номером 21:24:240104:21, категория земли населенных пунктов, для индивидуального жилищного строительства, по уже существующей границе, имеющейся в ЕГРН;
2. с восточной стороны границу населенного пункта провести по фактически обрабатываемому земельному участку категории земли населенного пункта.
3. с юго-восточной стороны границу населенного пункта провести по уже существующей границе, имеющейся в ЕГРН, земельного участка с кадастровым номером 21:24:240101:23, категория земли населенных пунктов, для ведения личного подсобного хозяйства; а также по фактической границе обрабатываемого земельного участка;
4. с юго-западной стороны границу населенного пункта провести по фактической границе ранее учтенного земельного участка с кадастровым номером 21:24:240103:47, категория земли населенных пунктов, для ведения личного подсобного хозяйства;
5. с северо-западной стороны в границу населенного пункта включить земельные участки по уже существующим границам, имеющиеся в ЕГРН: 21:24:000000:395, категория земли населенных пунктов, для ведения личного подсобного хозяйства, 21:24:240106:53, категория земли населенных пунктов, для ведения личного подсобного хозяйства, 21:24:240106:54, категория земли населенных пунктов, для ведения личного подсобного хозяйства, 21:24:240106:55, категория земли населенных пунктов, для ведения личного подсобного хозяйства, 21:24:000000:416, категория земли населенных пунктов, для ведения личного подсобного хозяйства.

по д. Малые Четаи:

1. с восточной стороны границу населенного пункта провести по уже существующим границам, имеющимся в ЕГРН, земельных участков с кадастровыми номерами 21:24:000000:2907, категория земли сельскохозяйственного назначения, ведение личного подсобного хозяйства на полевых участках, 21:24:000000:2906, категория земли сельскохозяйственного назначения, сельскохозяйственное использование, 21:24:000000:2905, категория земли сельскохозяйственного назначения, ведение личного подсобного хозяйства на полевых участках, 21:24:000000:2915, категория земли сельскохозяйственного назначения, ведение личного подсобного хозяйства на полевых участках, 21:24:000000:2918, категория земли сельскохозяйственного назначения, ведение личного подсобного хозяйства на полевых участках, 21:24:000000:2916, категория земли сельскохозяйственного назначения, ведение личного подсобного хозяйства на полевых участках, 21:24:000000:2909, категория земли сельскохозяйственного назначения, сельскохозяйственное использование, 21:24:000000:2912, категория земли сельскохозяйственного назначения, ведение личного подсобного хозяйства на полевых участках, 21:24:000000:2913, категория земли сельскохозяйственного назначения, ведение личного подсобного хозяйства на полевых участках, 21:24:000000:2919, категория земли сельскохозяйственного назначения, ведение личного подсобного хозяйства на полевых участках, 21:24:000000:2917, категория земли сельскохозяйственного назначения, ведение личного подсобного хозяйства на полевых участках, 21:24:000000:2914, категория земли сельскохозяйственного назначения, ведение личного подсобного

хозяйства на полевых участках, 21:24:000000:2911, категория земли сельскохозяйственного назначения, ведение личного подсобного хозяйства на полевых участках, 21:24:000000:2910, категория земли сельскохозяйственного назначения, ведение личного подсобного хозяйства на полевых участках.

по д. Талой:

1. с западной стороны в границу населенного пункта включить единое землепользование с кадастровым номером 21:24:000000:257 (21:24:180202:39, 21:24:180203:41), категория земли населенных пунктов, Для содержания и обслуживания автомобильной дороги, по уже существующей границе, имеющейся в ЕГРН;
2. с юго-западной стороны границу населенного пункта провести по фактически обрабатываемым, ранее учтенным, земельным участкам с кадастровыми номерами: 21:24:180203:29, 21:24:180203:28, 21:24:180203:27, 21:24:180203:26, 21:24:180203:25, категории земли населенного пункта, ведение личного подсобного хозяйства, а также по уже существующей границе, имеющейся в ЕГРН, многоконтурного земельного участка с кадастровым номером 21:24:000000:2345, категория земли сельскохозяйственного назначения, для ведения сельскохозяйственного производства;
3. с северной стороны границу населенного пункта провести вдоль лесного массива.

Таким образом, внесенные изменения в генеральный план Большесундырского сельского поселения потребуют внесение изменений в единый государственный реестр недвижимости, в части описания местоположения границ населенных пунктов в системе координат кадастрового округа, по следующим населенным пунктам: **д. Выселок № 1, д. Выселок № 2, д. Егоркино, д. Канаш, д. Малое Кумаркино, д. Новая Екатериновка, д. Талой, с. Большой Сундырь, с. Ильина Гора, д. Малые Четаи.**

2. КАТАЛОГИ КООРДИНАТ ГРАНИЦ НАСЕЛЕННЫХ ПУНКТОВ

Обозначение характерных точек границы	Координаты, м Система координат: МСК-21	
	X	Y
1	2	3
д. Выселок № 1		
1	379 034,87	1 159 418,21
2	379 074,06	1 159 486,54
3	379 093,12	1 159 490,91
4	379 110,60	1 159 479,62
5	379 140,47	1 159 493,86
6	379 147,60	1 159 497,26
7	379 152,62	1 159 492,62
8	379 254,77	1 159 432,35
9	379 266,52	1 159 425,62
10	379 267,00	1 159 426,18
11	379 346,93	1 159 612,47
12	379 357,84	1 159 634,32
13	379 371,26	1 159 664,90
14	379 277,99	1 159 715,59
15	379 257,61	1 159 726,61
16	379 243,43	1 159 734,34
17	379 230,65	1 159 719,47
18	379 129,68	1 159 612,83
19	379 072,02	1 159 549,54
20	379 033,89	1 159 593,34
21	378 925,55	1 159 694,61
22	378 857,44	1 159 619,90
23	378 967,20	1 159 518,52
24	379 009,45	1 159 480,46
25	378 965,75	1 159 432,33
26	378 914,86	1 159 400,90
27	378 910,72	1 159 395,81
28	378 907,77	1 159 388,37
29	378 902,76	1 159 370,37
30	378 897,75	1 159 354,12
31	378 895,57	1 159 343,67
32	378 873,67	1 159 225,02
33	378 884,08	1 159 201,95
34	378 974,03	1 159 128,78
35	379 038,84	1 159 085,27
36	379 118,12	1 159 011,68
37	379 186,03	1 158 929,49
38	379 496,45	1 158 653,63
39	379 540,55	1 158 695,25
40	379 625,18	1 158 782,87
41	379 626,96	1 158 793,19
42	379 614,78	1 158 804,54
43	379 535,88	1 158 872,11
44	379 425,99	1 158 970,78
45	379 341,84	1 159 055,85

Обозначение характерных точек границы	Координаты, м Система координат: МСК-21	
	X	Y
1	2	3
46	379 327,45	1 159 074,25
47	379 391,99	1 159 133,10
48	379 375,82	1 159 150,83
49	379 344,78	1 159 122,54
50	379 354,89	1 159 111,45
51	379 321,90	1 159 081,34
52	379 313,22	1 159 092,44
53	379 237,45	1 159 174,33
54	379 118,14	1 159 259,94
55	379 001,83	1 159 339,29
56	379 021,76	1 159 391,18
57	379 022,10	1 159 404,67
58	379 029,10	1 159 414,47
1	379 034,87	1 159 418,21
д. Выселок № 2		
1	377 445,18	1 161 010,83
2	377 490,74	1 161 069,40
3	377 498,66	1 161 086,67
4	377 532,32	1 161 139,32
5	377 606,36	1 161 277,00
6	377 681,74	1 161 417,17
7	377 680,78	1 161 487,83
8	377 677,27	1 161 493,23
9	377 597,50	1 161 528,66
10	377 518,29	1 161 564,10
11	377 498,36	1 161 533,43
12	377 480,85	1 161 540,78
13	377 457,32	1 161 484,53
14	377 460,81	1 161 482,31
15	377 454,29	1 161 466,53
16	377 447,08	1 161 450,37
17	377 413,13	1 161 379,26
18	377 375,16	1 161 303,13
19	377 358,40	1 161 269,88
20	377 338,08	1 161 224,30
21	377 334,67	1 161 212,54
22	377 331,00	1 161 195,16
23	377 336,82	1 161 186,86
24	377 265,76	1 161 099,92
25	377 107,30	1 160 957,79
26	377 116,35	1 160 943,33
27	377 094,65	1 160 923,68
28	377 155,99	1 160 859,72
29	377 184,31	1 160 875,84
30	377 188,28	1 160 871,59
31	377 252,36	1 160 880,65
32	377 330,21	1 160 990,08
1	377 445,18	1 161 010,83

Обозначение характерных точек границы	Координаты, м Система координат: МСК-21	
	X	Y
1	2	3
д. Егоркино		
1	373 006,65	1 170 612,30
2	373 014,50	1 170 657,35
3	372 986,89	1 170 623,47
4	372 975,95	1 170 610,35
5	372 976,64	1 170 608,52
6	372 976,40	1 170 608,43
7	372 975,76	1 170 610,12
8	372 962,97	1 170 594,80
9	372 955,94	1 170 588,37
10	372 950,25	1 170 584,89
11	372 932,13	1 170 577,98
12	372 906,61	1 170 562,87
13	372 900,76	1 170 560,43
14	372 894,81	1 170 559,72
15	372 872,91	1 170 560,42
16	372 870,79	1 170 560,79
17	372 868,32	1 170 561,18
18	372 834,18	1 170 571,11
19	372 786,64	1 170 592,15
20	372 760,34	1 170 611,70
21	372 759,46	1 170 612,62
22	372 759,08	1 170 613,49
23	372 762,10	1 170 614,40
24	372 774,08	1 170 619,50
25	372 800,96	1 170 628,72
26	372 819,77	1 170 636,24
27	372 857,65	1 170 651,25
28	372 888,53	1 170 666,16
29	372 885,12	1 170 765,46
30	372 845,45	1 170 765,98
31	372 838,74	1 170 788,82
32	372 858,96	1 170 883,50
33	372 838,48	1 170 929,90
34	372 791,73	1 171 066,38
35	372 817,24	1 171 089,17
36	372 790,56	1 171 128,69
37	372 662,09	1 171 080,81
38	372 649,20	1 171 069,85
39	372 465,12	1 171 046,48
40	372 476,98	1 170 994,45
41	372 492,53	1 170 983,62
42	372 501,69	1 170 951,82
43	372 511,57	1 170 950,80
44	372 563,54	1 170 836,90
45	372 542,70	1 170 762,25
46	372 547,64	1 170 741,42
47	372 549,21	1 170 713,28
48	372 528,72	1 170 701,77

Обозначение характерных точек границы	Координаты, м Система координат: МСК-21	
	X	Y
1	2	3
49	372 560,57	1 170 653,35
50	372 593,37	1 170 633,05
51	372 654,24	1 170 642,87
52	372 663,91	1 170 604,92
53	372 731,91	1 170 601,36
54	372 745,34	1 170 609,37
55	372 750,03	1 170 610,77
56	372 751,11	1 170 607,08
57	372 751,89	1 170 605,27
58	372 753,15	1 170 603,66
59	372 772,23	1 170 584,46
60	372 774,80	1 170 582,31
61	372 777,40	1 170 580,83
62	372 827,51	1 170 558,02
63	372 868,43	1 170 544,79
64	372 901,55	1 170 536,75
65	372 905,22	1 170 536,09
66	372 908,25	1 170 536,11
67	372 938,65	1 170 537,99
68	372 943,59	1 170 539,09
69	372 947,57	1 170 541,63
70	372 977,30	1 170 566,19
71	373 006,24	1 170 611,79
1	373 006,65	1 170 612,30
д. Канаш		
1	377 362,25	1 167 074,82
2	377 308,17	1 167 188,94
3	377 266,98	1 167 258,32
4	377 229,97	1 167 316,95
5	377 230,62	1 167 343,17
6	377 199,11	1 167 387,88
7	377 122,03	1 167 353,29
8	377 113,16	1 167 371,90
9	377 015,86	1 167 339,10
10	377 026,65	1 167 313,60
11	376 969,33	1 167 292,51
12	376 907,95	1 167 259,93
13	376 969,89	1 167 141,51
14	376 942,66	1 167 106,30
15	376 863,69	1 167 186,37
16	376 851,64	1 167 176,23
17	376 834,83	1 167 156,49
18	376 891,92	1 167 103,37
19	376 931,71	1 167 068,88
20	376 945,84	1 167 050,56
21	377 012,62	1 166 934,17
22	377 074,03	1 166 985,04
23	377 172,31	1 167 031,12
24	377 195,72	1 167 039,90

Обозначение характерных точек границы	Координаты, м Система координат: МСК-21	
	X	Y
1	2	3
25	377 356,11	1 167 084,33
1	377 362,25	1 167 074,82
д. Малое Кумаркино		
1	375 374,49	1 170 754,27
2	375 047,56	1 170 926,15
3	374 884,34	1 171 002,52
4	374 730,65	1 171 054,28
5	374 637,75	1 171 077,71
6	374 554,34	1 171 100,22
7	374 444,10	1 171 141,99
8	374 420,92	1 171 147,98
9	374 406,75	1 171 152,21
10	374 316,95	1 171 187,55
11	374 245,58	1 171 210,77
12	374 185,20	1 171 047,08
13	374 156,94	1 171 054,90
14	374 155,82	1 171 048,65
15	374 183,86	1 171 042,27
16	374 182,48	1 171 035,79
17	374 122,75	1 171 047,36
18	374 104,50	1 170 993,60
19	374 157,57	1 170 976,41
20	374 122,77	1 170 898,66
21	374 133,02	1 170 890,31
22	374 130,68	1 170 883,95
23	374 155,30	1 170 875,37
24	374 432,91	1 170 778,64
25	374 554,61	1 170 727,35
26	374 568,84	1 170 758,25
27	374 662,67	1 170 735,82
28	374 669,12	1 170 752,24
29	374 713,76	1 170 726,44
30	374 792,85	1 170 716,27
31	374 817,60	1 170 714,24
32	374 828,21	1 170 733,11
33	374 924,50	1 170 687,93
34	374 971,37	1 170 647,22
35	375 040,20	1 170 603,17
36	375 159,83	1 170 523,07
37	375 242,46	1 170 487,85
38	375 275,73	1 170 526,54
39	375 309,10	1 170 602,29
40	375 295,23	1 170 606,70
41	375 299,52	1 170 614,56
42	375 305,19	1 170 627,22
43	375 300,47	1 170 629,65
44	375 284,69	1 170 638,70
1	375 374,49	1 170 754,27

Обозначение характерных точек границы	Координаты, м Система координат: МСК-21	
	X	Y
1	2	3
д. Новая Екатериновка		
1	379 820,50	1 162 050,08
2	379 568,37	1 162 079,33
3	379 526,75	1 161 842,13
4	379 482,24	1 161 846,89
5	379 454,26	1 161 777,76
6	379 421,49	1 161 698,02
7	379 345,33	1 161 725,50
8	379 307,07	1 161 627,94
9	379 283,04	1 161 552,56
10	379 258,78	1 161 483,23
11	379 196,65	1 161 152,84
12	379 200,56	1 161 149,39
13	379 199,79	1 161 139,42
14	379 197,26	1 161 106,85
15	379 207,67	1 161 105,79
16	379 207,04	1 161 101,17
17	379 308,55	1 161 091,71
18	379 312,22	1 161 112,56
19	379 324,62	1 161 104,03
20	379 315,88	1 161 070,07
21	379 314,77	1 161 068,27
22	379 312,60	1 161 066,94
23	379 311,60	1 161 066,84
24	379 305,92	1 161 066,87
25	379 224,08	1 161 074,87
26	379 219,38	1 161 075,33
27	379 218,88	1 161 075,35
28	379 180,87	1 161 077,17
29	379 080,52	1 161 074,18
30	378 958,14	1 161 062,32
31	378 959,97	1 161 043,41
32	379 081,73	1 161 055,21
33	379 180,70	1 161 058,16
34	379 217,99	1 161 056,36
35	379 304,93	1 161 047,88
36	379 312,46	1 161 047,83
37	379 318,88	1 161 048,53
38	379 327,19	1 161 053,59
39	379 328,54	1 161 054,42
40	379 333,57	1 161 062,56
41	379 340,72	1 161 090,38
42	379 341,28	1 161 092,58
43	379 349,44	1 161 086,97
44	379 425,75	1 161 071,48
45	379 530,36	1 161 051,23
46	379 548,81	1 161 065,79
47	379 560,44	1 161 087,44
48	379 601,07	1 161 190,57

Обозначение характерных точек границы	Координаты, м Система координат: МСК-21	
	X	Y
1	2	3
49	379 610,95	1 161 231,42
50	379 613,04	1 161 258,91
51	379 619,85	1 161 292,86
52	379 636,11	1 161 353,41
53	379 644,45	1 161 378,94
54	379 650,27	1 161 397,20
55	379 714,81	1 161 602,45
56	379 771,63	1 161 674,92
57	379 793,43	1 161 820,06
58	379 818,67	1 161 968,51
1	379 820,50	1 162 050,08
с. Большой Сундырь		
1	376 484,53	1 169 270,44
2	376 471,95	1 169 277,98
3	376 460,53	1 169 284,81
4	376 443,48	1 169 250,65
5	376 445,70	1 169 263,88
6	376 333,26	1 169 408,47
7	376 228,63	1 169 513,20
8	376 199,09	1 169 526,05
9	376 173,69	1 169 519,49
10	376 160,76	1 169 518,55
11	376 159,71	1 169 519,94
12	376 144,04	1 169 542,46
13	376 112,01	1 169 523,78
14	376 081,18	1 169 518,14
15	376 074,63	1 169 513,30
16	376 056,01	1 169 499,52
17	376 023,93	1 169 480,17
18	375 990,67	1 169 479,41
19	375 932,42	1 169 463,20
20	375 816,89	1 169 491,64
21	375 773,94	1 169 609,68
22	375 776,82	1 169 613,79
23	375 746,97	1 169 679,70
24	375 604,79	1 169 804,30
25	375 585,25	1 169 787,76
26	375 511,57	1 169 676,65
27	375 548,14	1 169 593,93
28	375 530,23	1 169 584,43
29	375 467,23	1 169 553,04
30	375 451,98	1 169 536,02
31	375 456,74	1 169 509,40
32	375 510,31	1 169 350,27
33	375 517,38	1 169 323,96
34	375 567,82	1 169 086,00
35	375 602,32	1 168 945,69
36	375 632,69	1 168 860,52
37	375 660,24	1 168 766,61

Обозначение характерных точек границы	Координаты, м Система координат: МСК-21	
	X	Y
1	2	3
38	375 717,40	1 168 780,84
39	375 725,77	1 168 751,16
40	375 765,94	1 168 614,04
41	375 807,71	1 168 598,04
42	375 832,14	1 168 595,73
43	375 849,01	1 168 481,28
44	375 871,64	1 168 341,46
45	375 963,19	1 168 351,71
46	375 966,87	1 168 330,56
47	375 999,79	1 168 334,42
48	376 003,50	1 168 279,52
49	375 986,56	1 168 277,67
50	375 988,68	1 168 249,75
51	376 007,37	1 168 250,22
52	376 008,29	1 168 217,90
53	376 063,92	1 168 213,46
54	376 063,95	1 168 200,31
55	376 141,30	1 168 193,74
56	376 144,44	1 168 194,16
57	376 144,34	1 168 197,05
58	376 152,97	1 168 197,43
59	376 153,06	1 168 195,30
60	376 154,35	1 168 167,08
61	376 168,25	1 168 167,34
62	376 167,92	1 168 174,41
63	376 162,04	1 168 178,13
64	376 160,69	1 168 196,31
65	376 167,64	1 168 197,23
66	376 172,02	1 168 178,04
67	376 319,95	1 168 223,00
68	376 333,28	1 168 242,20
69	376 308,24	1 168 356,36
70	376 294,95	1 168 426,49
71	376 293,24	1 168 433,10
72	376 284,07	1 168 440,29
73	376 274,22	1 168 442,04
74	376 275,97	1 168 451,89
75	376 285,82	1 168 450,14
76	376 295,90	1 168 507,35
77	376 274,45	1 168 516,99
78	376 234,30	1 168 614,05
79	376 265,87	1 168 667,45
80	376 289,98	1 168 682,53
81	376 301,98	1 168 710,65
82	376 308,11	1 168 854,18
83	376 285,99	1 168 875,25
84	376 325,53	1 168 928,84
85	376 353,85	1 168 968,23
86	376 382,73	1 168 941,04

Обозначение характерных точек границы	Координаты, м Система координат: МСК-21	
	X	Y
1	2	3
87	376 403,66	1 168 960,88
88	376 367,88	1 168 990,50
89	376 391,10	1 169 027,22
90	376 416,06	1 169 100,64
91	376 419,65	1 169 113,21
92	376 388,41	1 169 139,33
93	376 410,33	1 169 187,06
94	376 394,66	1 169 198,80
95	376 457,69	1 169 240,50
1	376 484,53	1 169 270,44
с. Ильина Горка		
1	376 244,56	1 161 068,44
2	376 105,09	1 161 074,45
3	376 071,54	1 160 998,25
4	376 070,86	1 160 998,31
5	376 067,42	1 160 998,96
6	376 057,14	1 160 998,98
7	375 988,74	1 161 015,94
8	375 980,74	1 160 994,62
9	376 000,16	1 160 990,76
10	375 994,21	1 160 975,83
11	375 985,41	1 160 954,70
12	375 889,55	1 160 991,33
13	375 903,50	1 161 045,81
14	375 880,73	1 161 051,80
15	375 860,81	1 161 057,88
16	375 837,43	1 161 069,38
17	375 817,06	1 161 076,05
18	375 768,50	1 161 086,55
19	375 729,60	1 160 950,63
20	375 635,25	1 161 036,70
21	375 487,76	1 161 119,44
22	375 449,25	1 161 135,10
23	375 438,14	1 161 139,56
24	375 289,04	1 161 200,25
25	375 146,28	1 161 253,77
26	375 124,43	1 161 262,43
27	375 087,97	1 161 275,78
28	375 072,93	1 161 282,32
29	375 017,01	1 161 307,69
30	374 971,44	1 161 317,12
31	374 920,57	1 161 345,36
32	374 886,66	1 161 358,09
33	374 867,03	1 161 366,25
34	374 730,90	1 161 415,29
35	374 659,55	1 161 429,28
36	374 656,29	1 161 412,91
37	374 635,75	1 161 294,75
38	374 628,13	1 161 290,44

Обозначение характерных точек границы	Координаты, м Система координат: МСК-21	
	X	Y
1	2	3
39	374 623,57	1 161 276,91
40	374 623,14	1 161 273,29
41	374 626,58	1 161 263,54
42	374 601,70	1 161 150,97
43	374 591,40	1 161 110,77
44	374 595,14	1 161 099,88
45	374 601,00	1 161 093,07
46	374 609,19	1 161 088,27
47	374 784,79	1 161 008,88
48	374 955,68	1 160 936,30
49	374 976,60	1 160 925,22
50	375 131,68	1 160 860,66
51	375 140,38	1 160 857,23
52	375 189,51	1 160 833,54
53	375 375,40	1 160 817,18
54	375 399,63	1 160 827,60
55	375 416,39	1 160 832,56
56	375 466,74	1 160 788,22
57	375 505,01	1 160 752,60
58	375 643,25	1 160 641,91
59	375 640,49	1 160 629,90
60	375 664,68	1 160 616,33
61	375 670,77	1 160 593,37
62	375 677,32	1 160 547,15
63	375 709,08	1 160 523,82
64	375 732,17	1 160 487,22
65	375 730,69	1 160 484,17
66	375 730,60	1 160 473,95
67	375 741,07	1 160 465,62
68	375 759,30	1 160 457,73
69	375 770,18	1 160 459,99
70	375 800,87	1 160 469,84
71	375 824,65	1 160 470,06
72	375 861,23	1 160 458,92
73	375 885,15	1 160 451,64
74	375 956,90	1 160 429,81
75	375 993,61	1 160 518,32
76	375 924,21	1 160 546,75
77	375 901,06	1 160 556,22
78	375 868,45	1 160 576,17
79	375 820,44	1 160 605,55
80	375 822,79	1 160 614,14
81	375 833,21	1 160 609,26
82	375 838,36	1 160 620,26
83	375 855,62	1 160 654,88
84	375 925,19	1 160 624,39
85	375 940,41	1 160 648,29
86	375 971,66	1 160 703,17
87	376 013,72	1 160 703,51

Обозначение характерных точек границы	Координаты, м Система координат: МСК-21	
	X	Y
1	2	3
88	376 050,39	1 160 675,47
89	376 077,63	1 160 665,24
90	376 078,90	1 160 688,97
91	376 044,11	1 160 703,93
92	376 071,62	1 160 760,75
93	376 080,51	1 160 756,55
94	376 099,81	1 160 793,09
95	376 151,06	1 160 774,01
96	376 182,74	1 160 778,15
97	376 221,33	1 160 929,73
1	376 244,56	1 161 068,44
д. Малые Четаи		
1	376 838,81	1 170 703,42
2	376 745,24	1 170 824,30
3	376 686,15	1 170 899,51
4	376 593,13	1 171 019,98
5	376 510,86	1 171 061,94
6	376 477,39	1 171 078,35
7	376 466,72	1 171 083,50
8	376 458,78	1 171 087,47
9	376 433,54	1 171 100,65
10	376 399,43	1 171 116,00
11	376 392,76	1 171 118,99
12	376 386,10	1 171 122,11
13	376 373,08	1 171 128,70
14	376 345,52	1 171 141,57
15	376 331,39	1 171 148,47
16	376 318,52	1 171 154,54
17	376 308,30	1 171 159,58
18	376 299,35	1 171 163,75
19	376 288,99	1 171 169,44
20	376 262,15	1 171 181,97
21	376 248,36	1 171 188,74
22	376 234,96	1 171 194,96
23	376 228,28	1 171 198,05
24	376 202,11	1 171 210,56
25	376 193,77	1 171 214,23
26	376 171,80	1 171 224,00
27	375 975,71	1 171 308,35
28	375 953,84	1 171 315,99
29	375 892,93	1 171 209,89
30	375 845,05	1 171 173,61
31	375 806,24	1 171 118,01
32	375 782,67	1 171 075,40
33	375 881,44	1 171 025,00
34	375 822,80	1 170 896,29
35	375 989,18	1 170 810,67
36	375 970,82	1 170 780,15
37	376 059,93	1 170 731,73

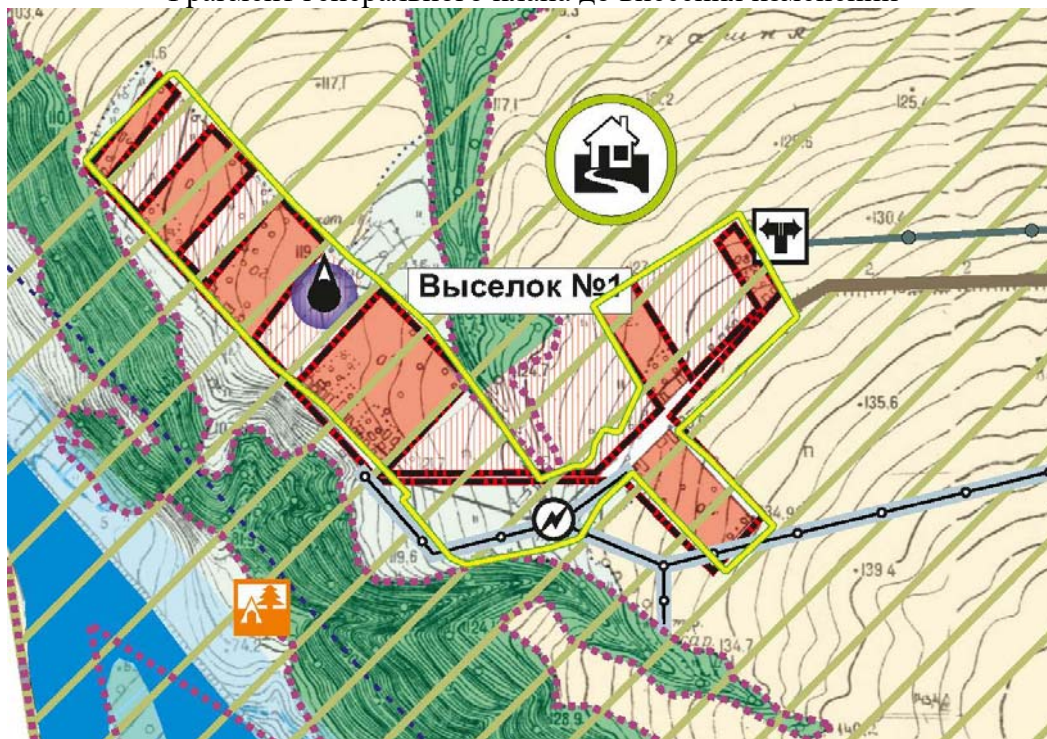
Обозначение характерных точек границы	Координаты, м Система координат: МСК-21	
	X	Y
1	2	3
38	376 152,04	1 170 697,68
39	376 210,81	1 170 682,16
40	376 343,02	1 170 847,10
41	376 411,52	1 170 774,41
42	376 468,45	1 170 716,66
43	376 568,17	1 170 568,14
44	376 593,73	1 170 536,36
45	376 716,87	1 170 616,03
46	376 722,31	1 170 620,20
1	376 838,81	1 170 703,42
д. Малый Сундырь		
1	376 008,90	1 169 937,19
2	376 046,99	1 170 066,54
3	376 062,97	1 170 065,91
4	376 065,17	1 170 070,19
5	376 068,35	1 170 075,80
6	376 118,46	1 170 200,80
7	375 884,19	1 170 289,54
8	375 852,75	1 170 301,88
9	375 683,69	1 170 378,78
10	375 683,59	1 170 375,89
11	375 665,28	1 170 387,85
12	375 558,08	1 170 437,47
13	375 492,63	1 170 427,18
14	375 448,35	1 170 306,43
15	375 337,90	1 170 338,88
16	375 315,32	1 170 321,09
17	375 286,45	1 170 224,91
18	375 358,36	1 170 184,01
19	375 416,44	1 170 253,83
20	375 529,87	1 170 130,90
21	375 776,76	1 170 010,40
22	375 801,82	1 170 007,86
23	375 930,05	1 169 956,35
1	376 008,90	1 169 937,19
д. Галой		
1	375 775,55	1 166 671,00
2	375 751,60	1 166 642,17
3	375 657,18	1 166 525,99
4	375 433,55	1 166 596,11
5	375 355,76	1 166 623,68
6	375 320,64	1 166 569,08
7	375 183,45	1 166 476,48
8	375 197,31	1 166 456,24
9	375 253,31	1 166 462,18
10	375 258,49	1 166 456,99
11	375 256,37	1 166 427,71
12	375 272,21	1 166 404,87
13	375 320,16	1 166 379,69

14	375 305,48	1 166 349,69
15	375 291,17	1 166 311,64
16	375 200,19	1 166 277,70
17	375 174,07	1 166 316,45
18	375 143,05	1 166 343,34
19	374 854,68	1 166 524,41
20	374 650,27	1 166 547,85
21	374 628,42	1 166 533,77
22	374 620,49	1 166 543,36
23	374 607,00	1 166 560,73
24	374 582,44	1 166 540,58
25	374 574,12	1 166 533,74
26	374 477,45	1 166 454,44
27	374 453,34	1 166 484,50
28	374 432,73	1 166 463,93
29	374 455,64	1 166 436,54
30	374 465,54	1 166 425,45
31	374 601,75	1 166 272,71
32	374 647,50	1 166 311,77
33	374 765,41	1 166 198,13
34	374 779,52	1 166 191,06
35	374 805,28	1 166 171,36
36	374 864,17	1 166 126,33
37	374 939,93	1 166 056,93
38	374 951,39	1 166 036,56
39	374 971,13	1 165 974,16
40	374 986,61	1 165 927,72
41	374 986,64	1 165 927,64
42	375 033,73	1 165 814,73
43	375 047,74	1 165 783,28
44	375 097,75	1 165 693,19
45	375 132,43	1 165 644,20
46	375 204,41	1 165 716,69
47	375 209,55	1 165 695,37
48	375 205,60	1 165 691,53
49	375 206,47	1 165 687,61
50	375 217,87	1 165 689,91
51	375 223,61	1 165 667,49
52	375 236,32	1 165 627,64
53	375 245,44	1 165 603,32
54	375 250,70	1 165 605,90
55	375 240,72	1 165 630,28
56	375 280,84	1 165 641,61
57	375 266,34	1 165 692,93
58	375 305,49	1 165 771,48
59	375 322,42	1 165 814,82
60	375 332,19	1 165 833,49
61	375 343,78	1 165 843,36
62	375 336,83	1 165 900,23
63	375 339,12	1 165 943,86
64	375 328,37	1 166 004,03
65	375 329,98	1 166 055,67
66	375 342,72	1 166 084,25
67	375 317,15	1 166 217,40
68	375 417,49	1 166 203,66

69	375 480,10	1 166 237,32
70	375 588,77	1 166 234,03
71	375 724,37	1 166 230,08
72	375 807,99	1 166 334,24
73	375 785,08	1 166 341,12
74	375 778,00	1 166 354,36
75	375 771,66	1 166 370,30
76	375 765,99	1 166 377,93
77	375 768,70	1 166 382,12
78	375 790,86	1 166 389,01
79	375 808,73	1 166 392,42
80	375 818,19	1 166 398,86
81	375 827,15	1 166 413,17
82	375 857,28	1 166 395,64
83	375 872,47	1 166 414,64
84	375 971,74	1 166 518,19
85	375 928,06	1 166 558,20
86	375 917,39	1 166 565,80
87	375 912,29	1 166 567,77
88	375 908,36	1 166 571,18
1	375 775,55	1 166 671,00

Схематический чертеж вносимых изменений в границы д. Выселок №1

Фрагмент генерального плана до внесения изменений

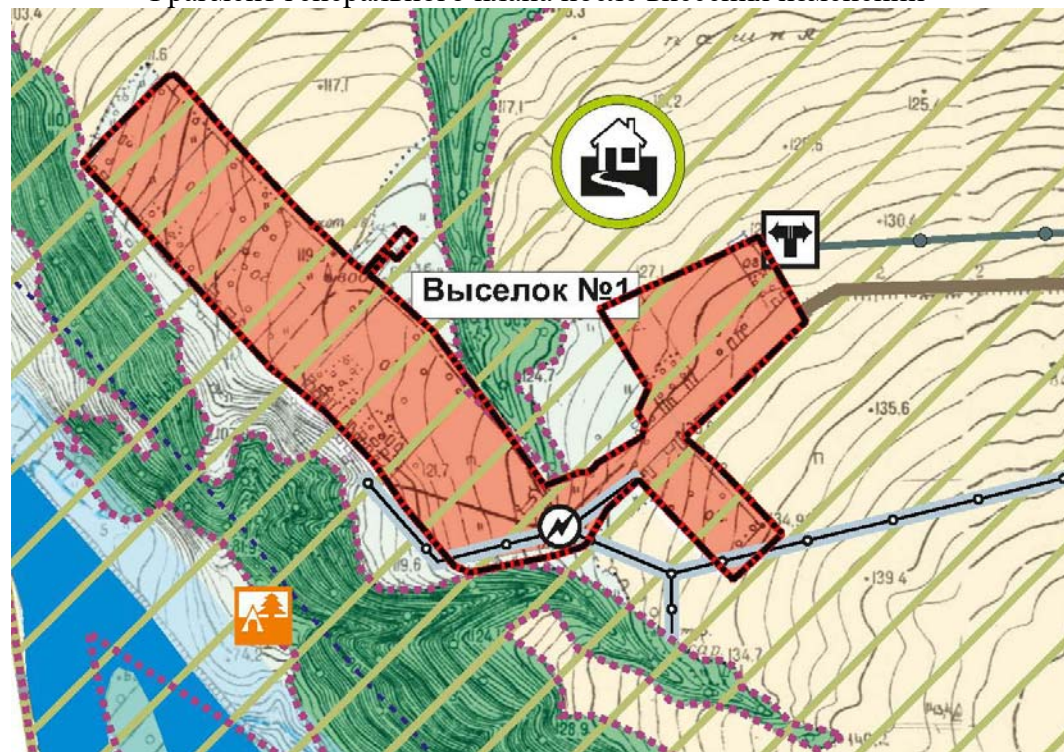


Условные знаки:



Границы населенного пункта
Границы населенного пункта, сведения о
местоположении которых внесены в единый
государственный реестр недвижимости

Фрагмент генерального плана после внесения изменений



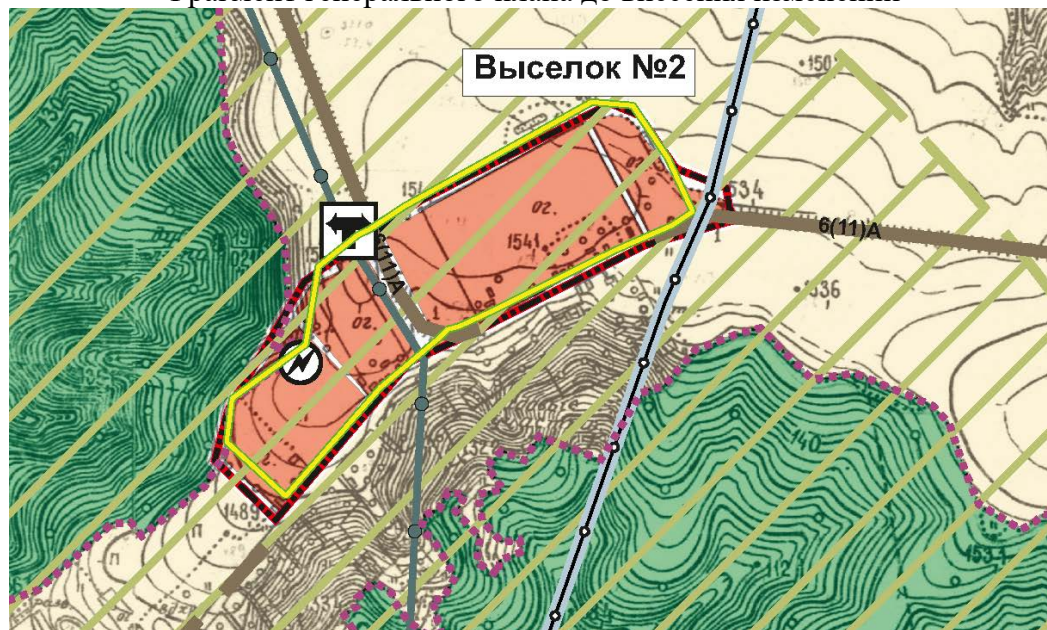
Условные знаки



Границы населенного пункта

Схематический чертеж вносимых изменений в границы д. Выселок №2

Фрагмент генерального плана до внесения изменений

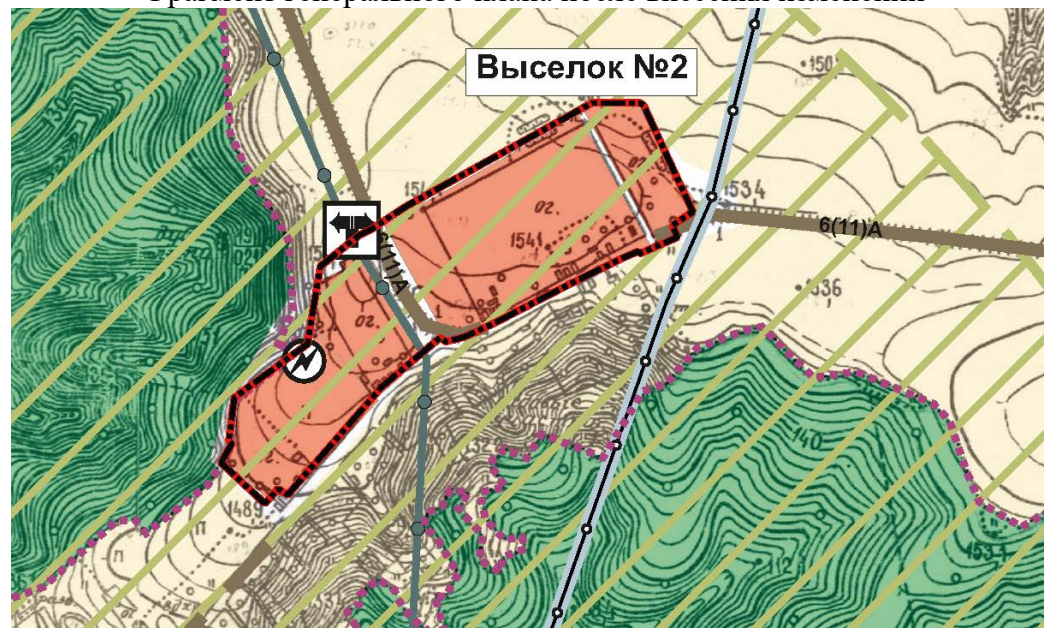


Условные знаки:



Границы населенного пункта
Границы населенного пункта, сведения о
местоположении которых внесены в единый
государственный реестр недвижимости

Фрагмент генерального плана после внесения изменений



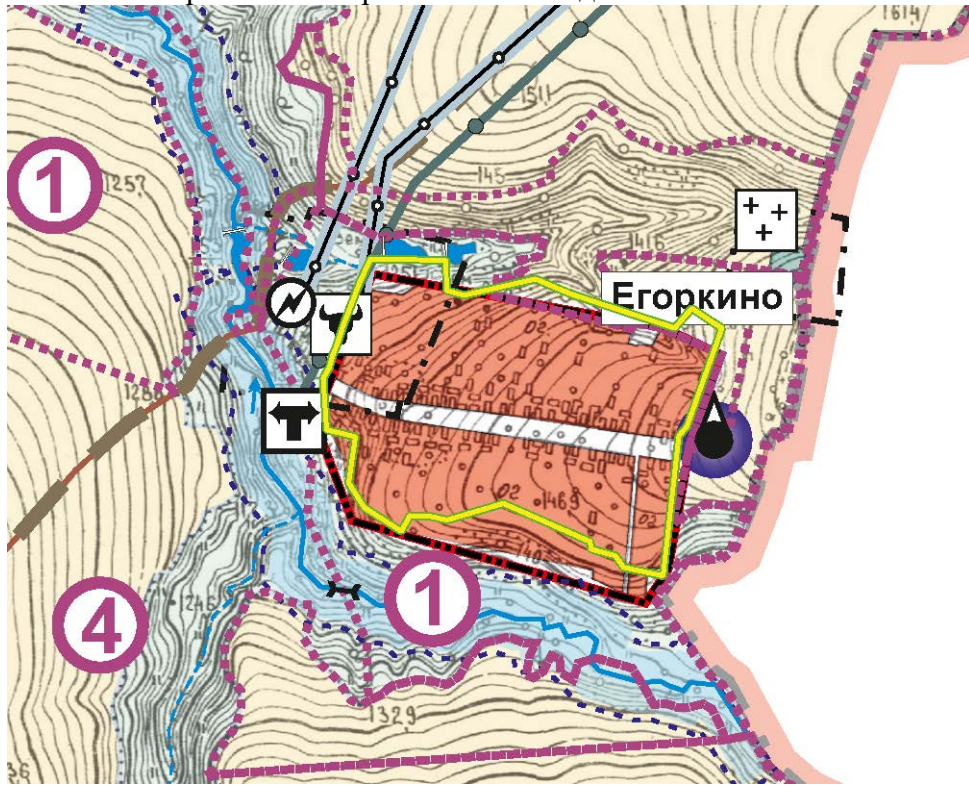
Условные знаки



Границы населенного пункта

Схематический чертеж вносимых изменений в границы д. Егоркино

Фрагмент генерального плана до внесения изменений

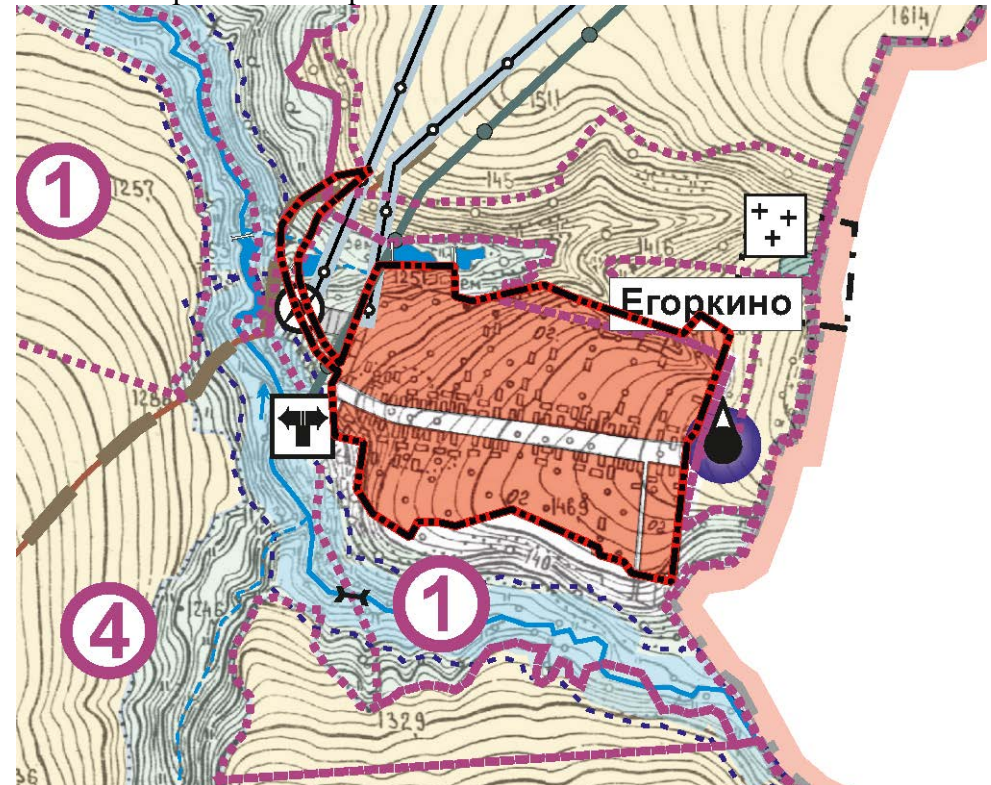


Условные знаки:



Границы населенного пункта
Границы населенного пункта, сведения о местоположении которых внесены в единый государственный реестр недвижимости

Фрагмент генерального плана после внесения изменений



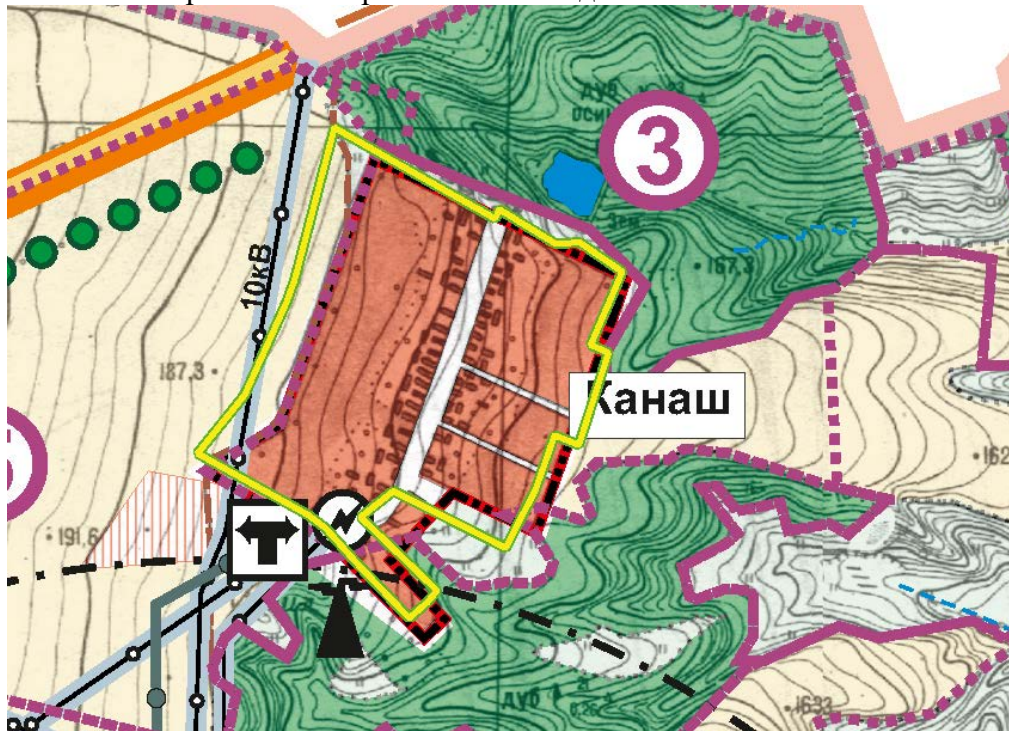
Условные знаки



Границы населенного пункта

Схематический чертеж вносимых изменений в границы д. Канаш

Фрагмент генерального плана до внесения изменений

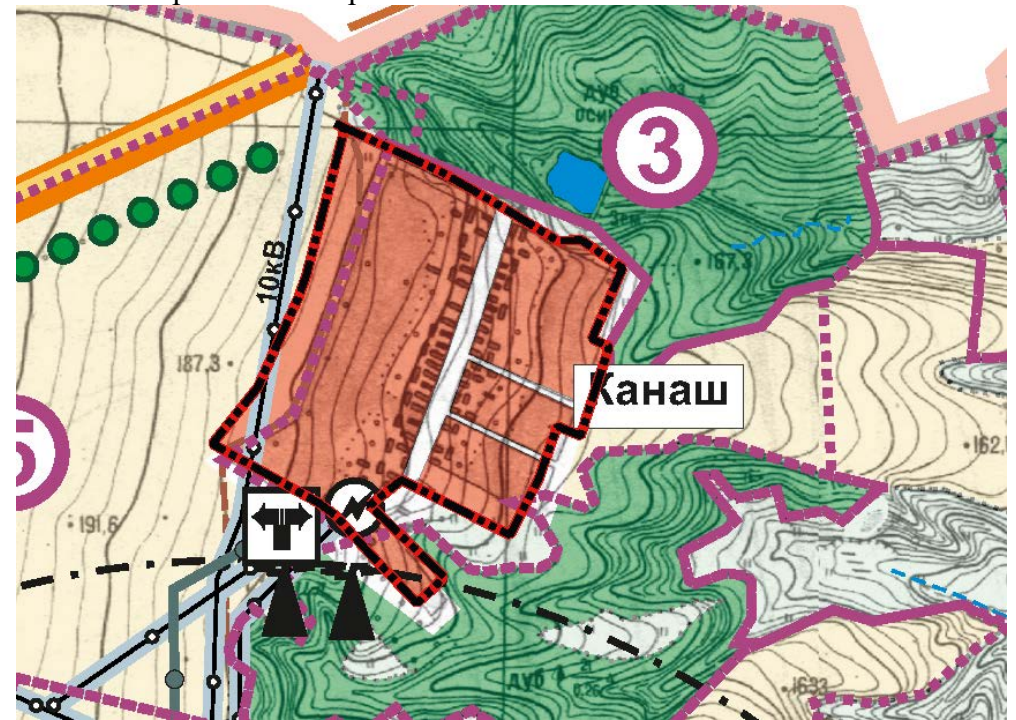


Условные знаки:



Границы населенного пункта
Границы населенного пункта, сведения о местоположении которых внесены в единый государственный реестр недвижимости

Фрагмент генерального плана после внесения изменений



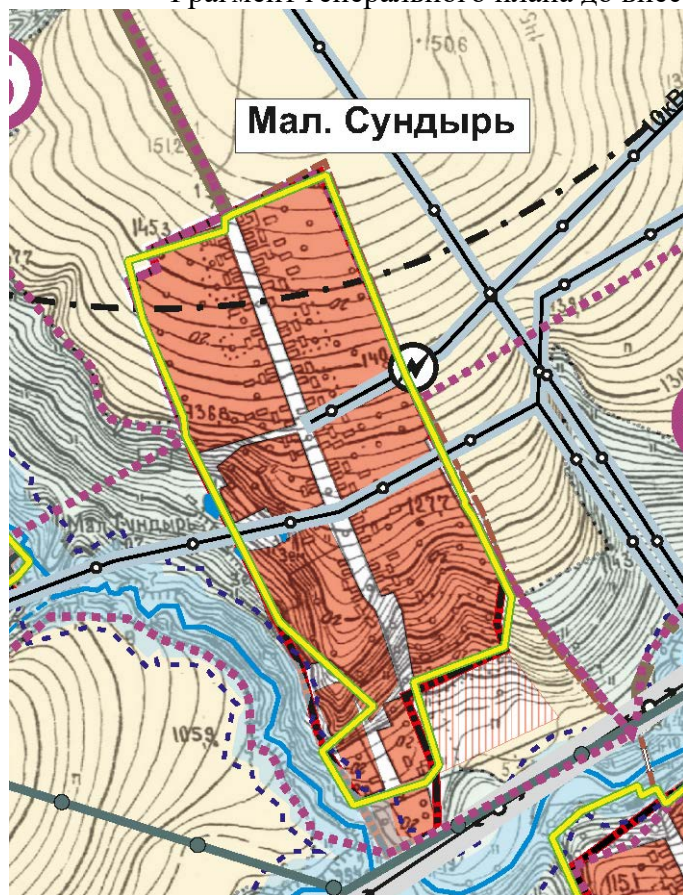
Условные знаки



Границы населенного пункта

Схематический чертеж вносимых изменений в границы д. Мал. Сундырь

Фрагмент генерального плана до внесения изменений

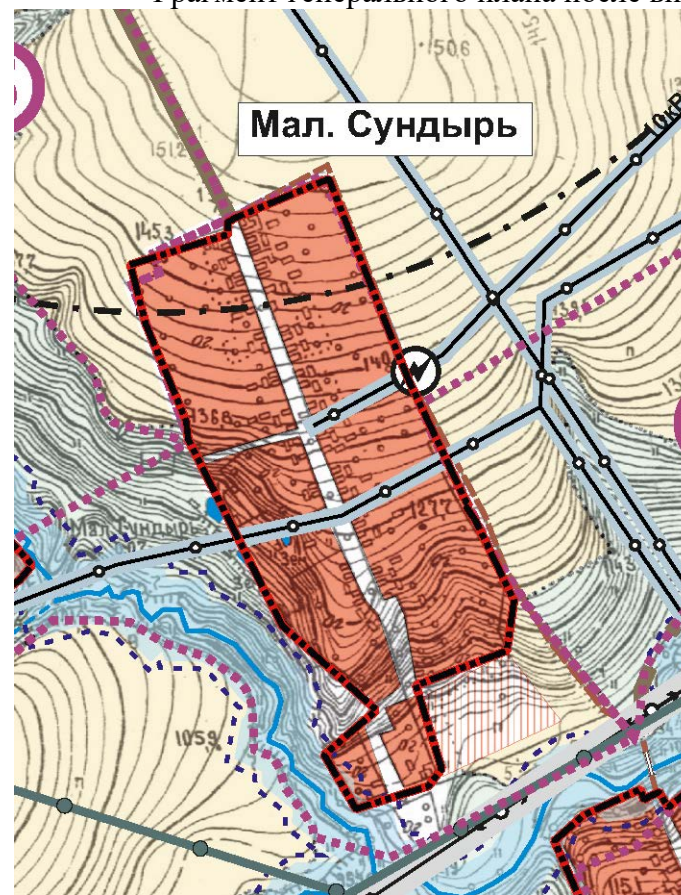


Условные знаки:



Границы населенного пункта
Границы населенного пункта, сведения о
местоположении которых внесены в единый
государственный реестр недвижимости

Фрагмент генерального плана после внесения изменений



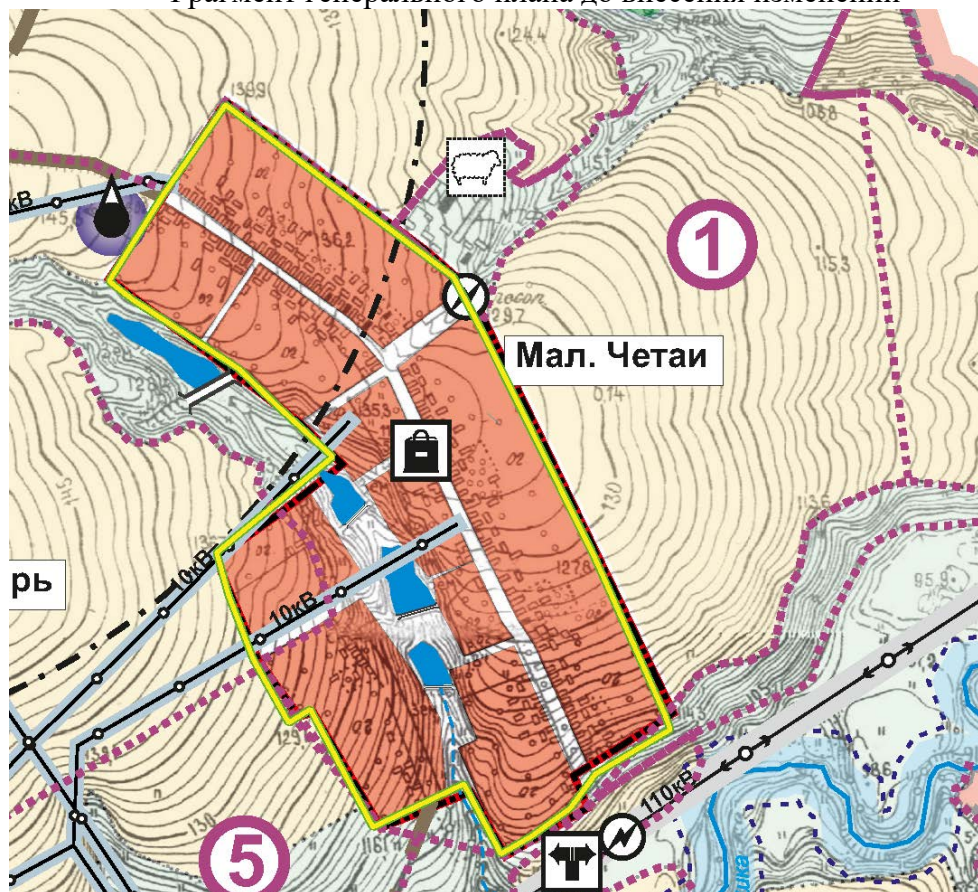
Условные знаки



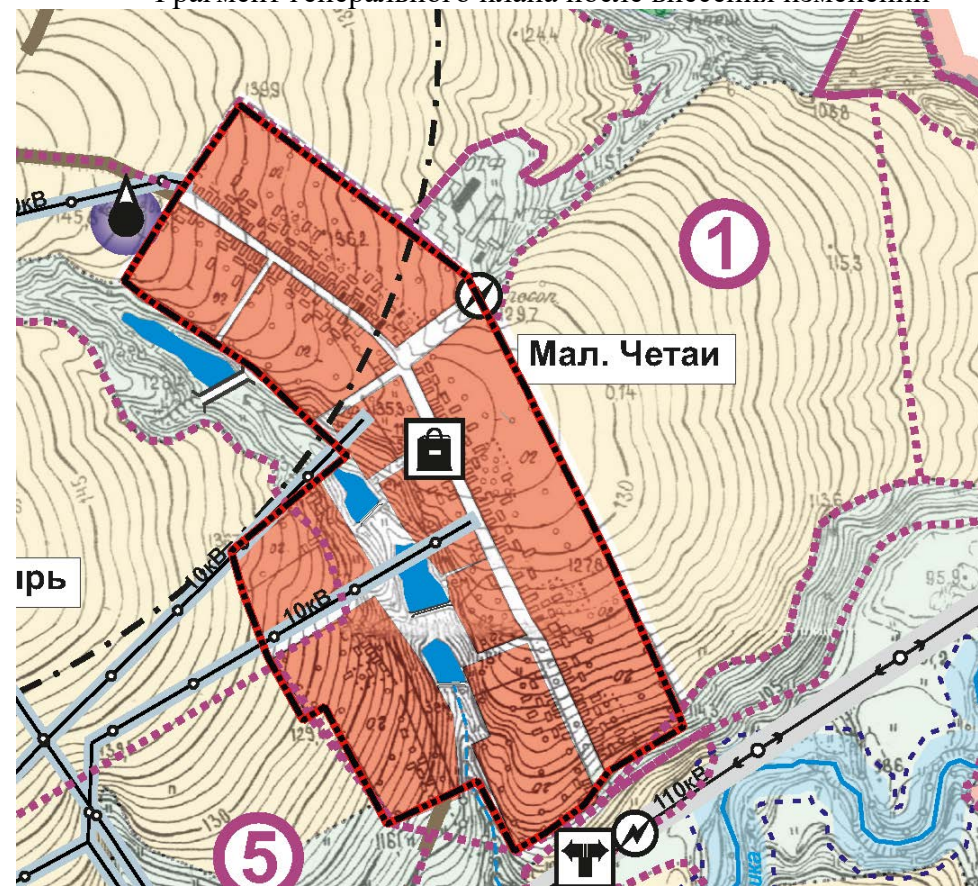
Границы населенного пункта

Схематический чертеж вносимых изменений в границы д. Мал. Четаи

Фрагмент генерального плана до внесения изменений



Фрагмент генерального плана после внесения изменений



Условные знаки:



Границы населенного пункта
Границы населенного пункта, сведения о местоположении которых внесены в единый государственный реестр недвижимости

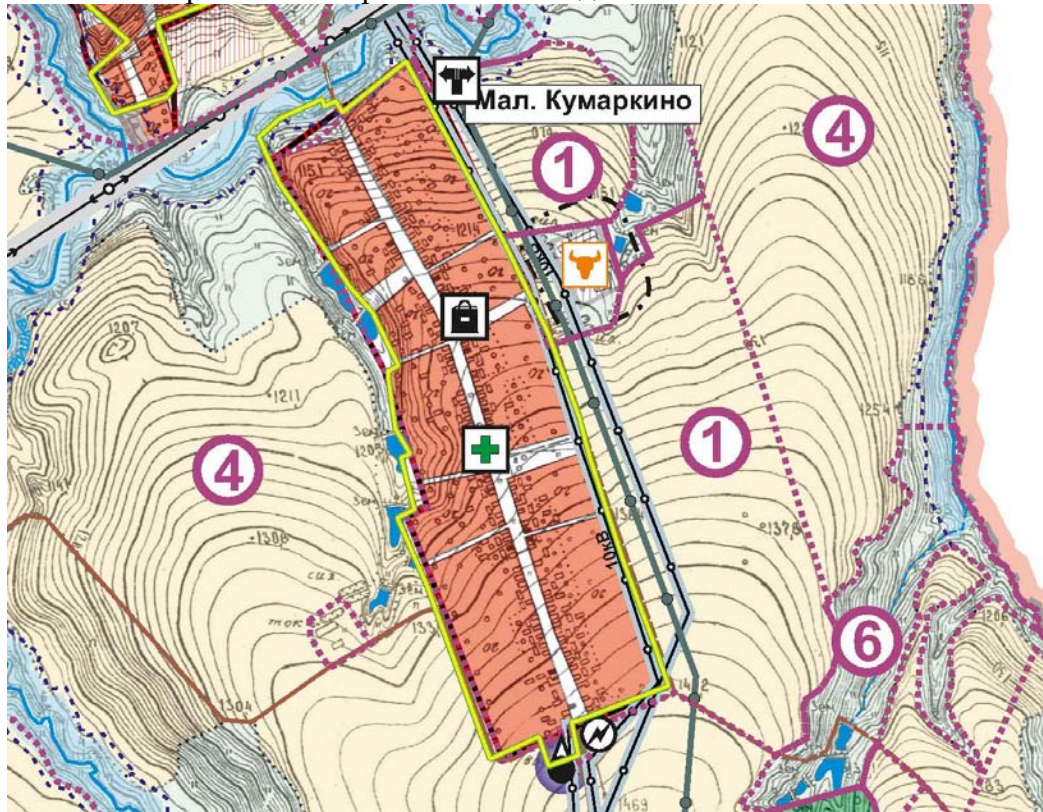
Условные знаки



Границы населенного пункта

Схематический чертеж вносимых изменений в границы д. Мал. Кумаркино

Фрагмент генерального плана до внесения изменений

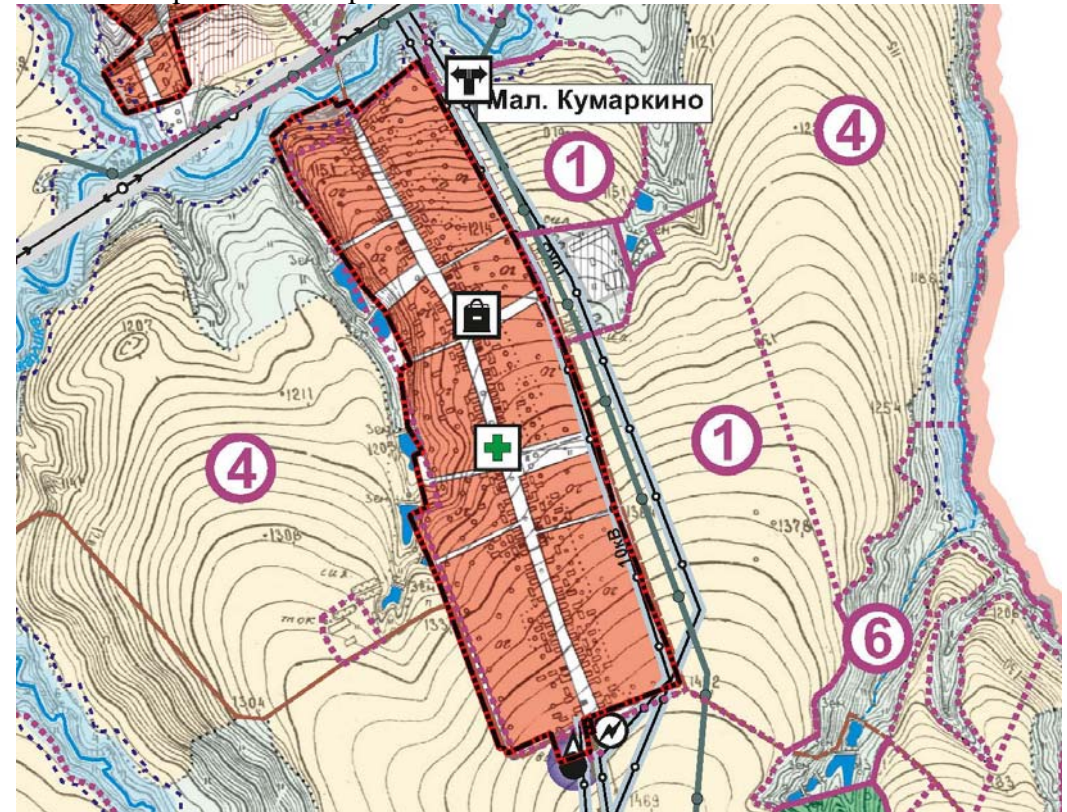


Условные знаки:



Границы населенного пункта
Границы населенного пункта, сведения о местоположении которых внесены в единый государственный реестр недвижимости

Фрагмент генерального плана после внесения изменений



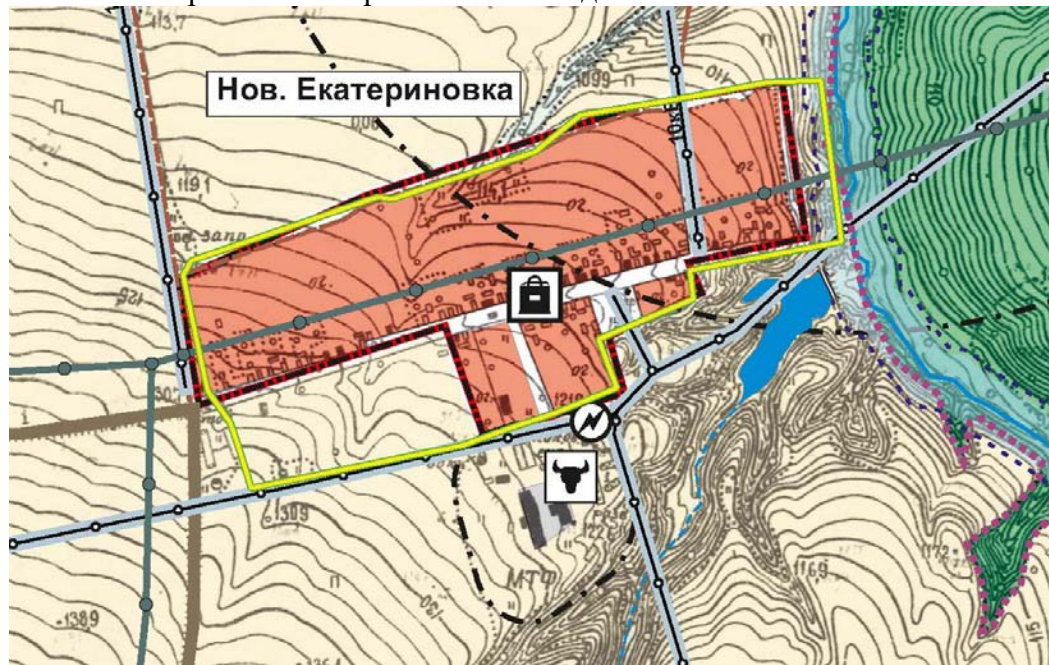
Условные знаки



Границы населенного пункта

Схематический чертеж вносимых изменений в границы д. Нов. Екатериновка

Фрагмент генерального плана до внесения изменений

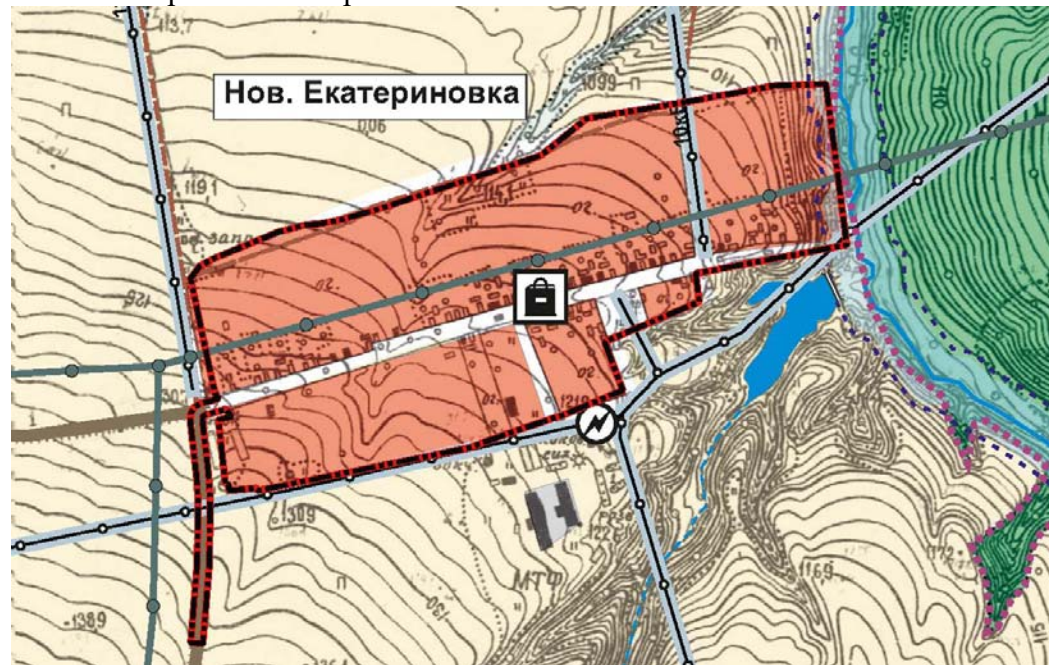


Условные знаки:



Границы населенного пункта
Границы населенного пункта, сведения о местоположении которых внесены в единый государственный реестр недвижимости

Фрагмент генерального плана после внесения изменений



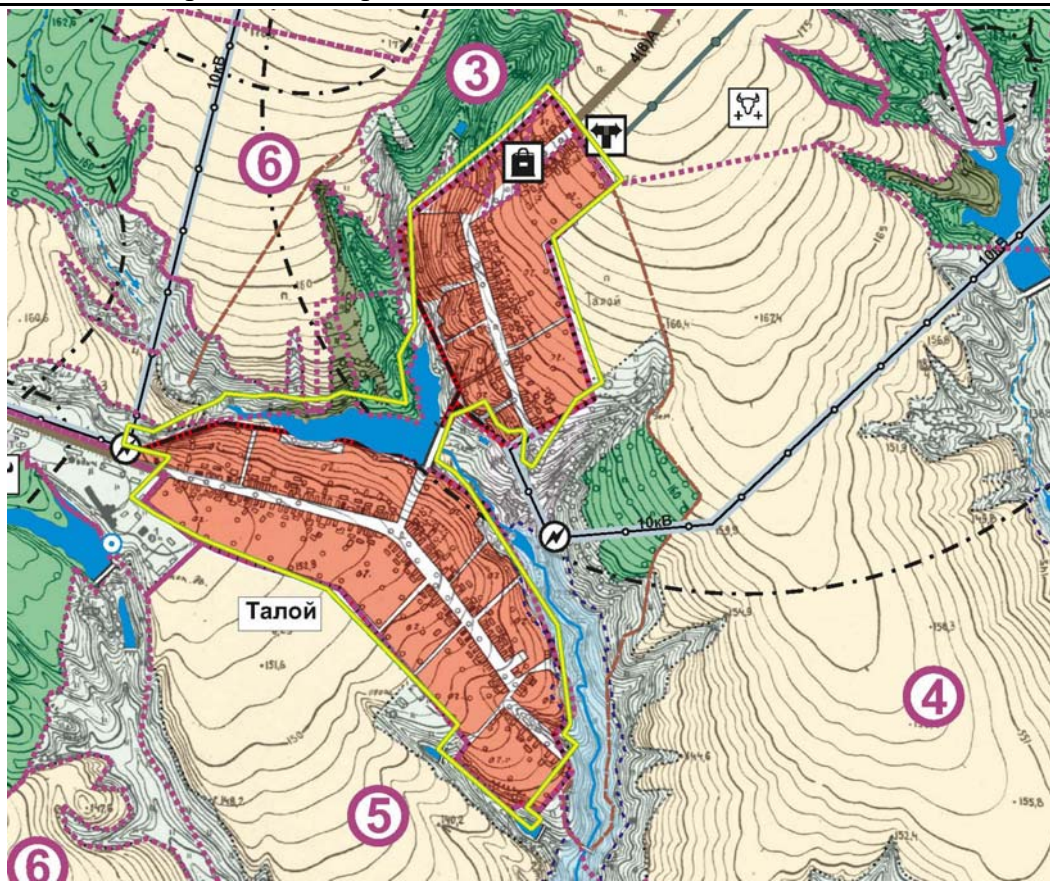
Условные знаки



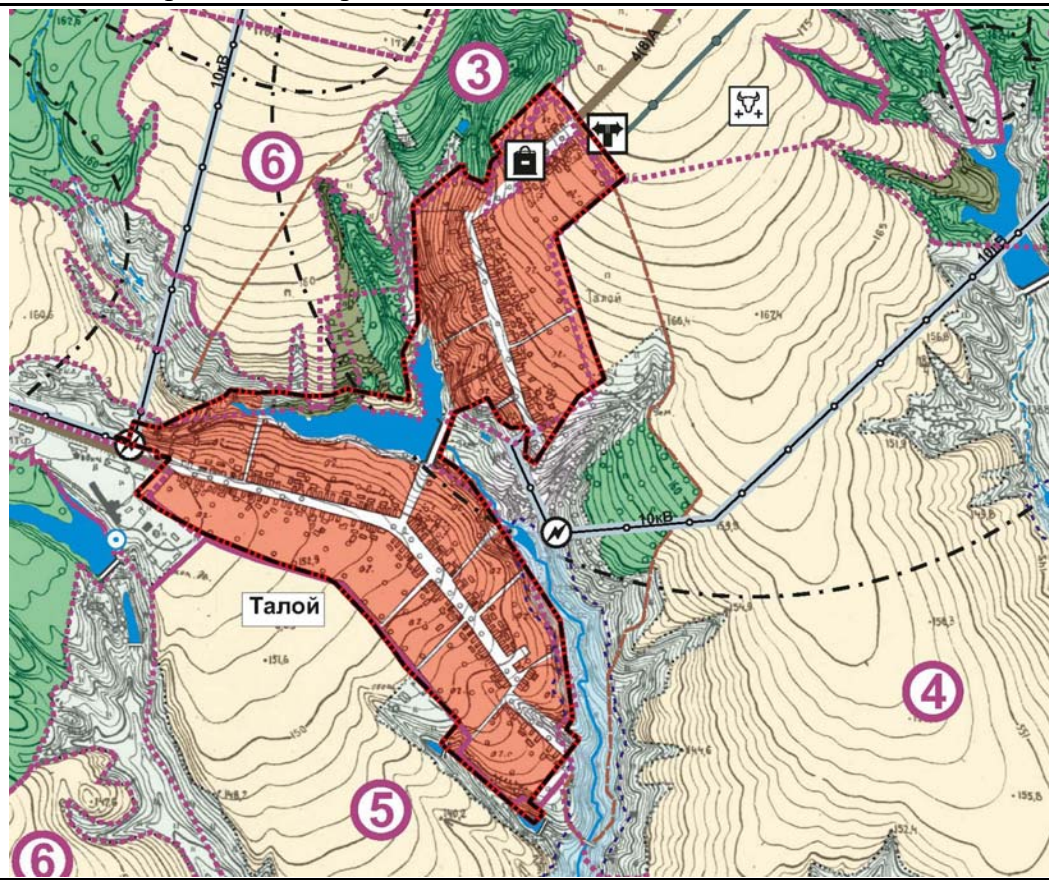
Границы населенного пункта

Схематический чертеж вносимых изменений в границы д. Талой

Фрагмент генерального плана до внесения изменений



Фрагмент генерального плана после внесения изменений



Условные знаки:



Границы населенного пункта



Границы населенного пункта, сведения о
местоположении которых внесены в единый
государственный реестр недвижимости

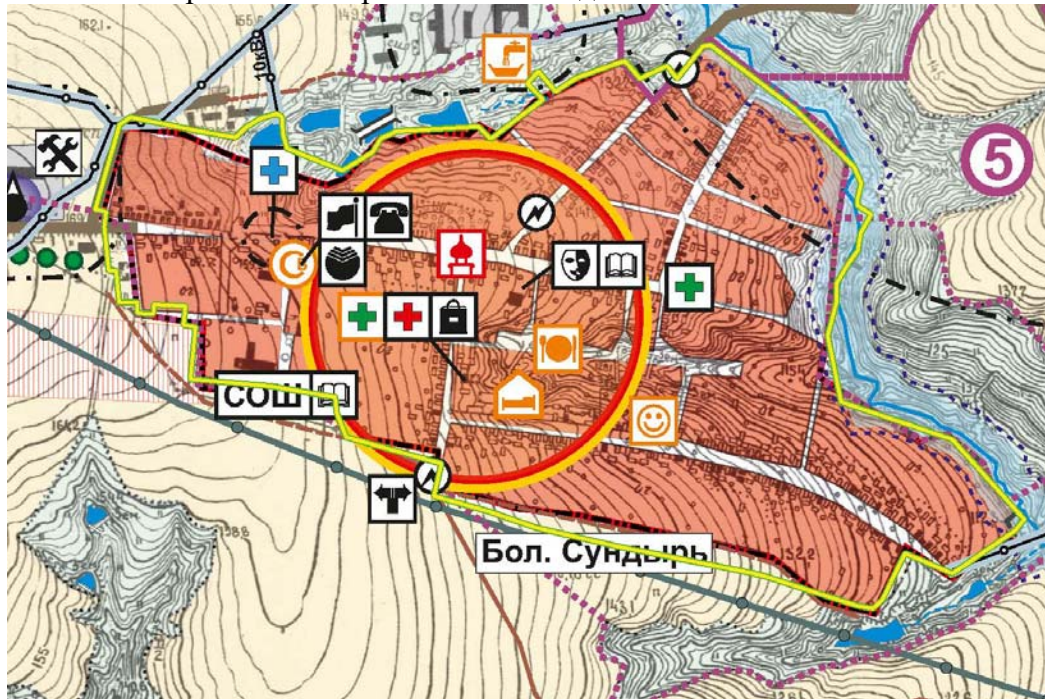
Условные знаки



Границы населенного пункта

Схематический чертеж вносимых изменений в границы с. Бол. Сундырь

Фрагмент генерального плана до внесения изменений

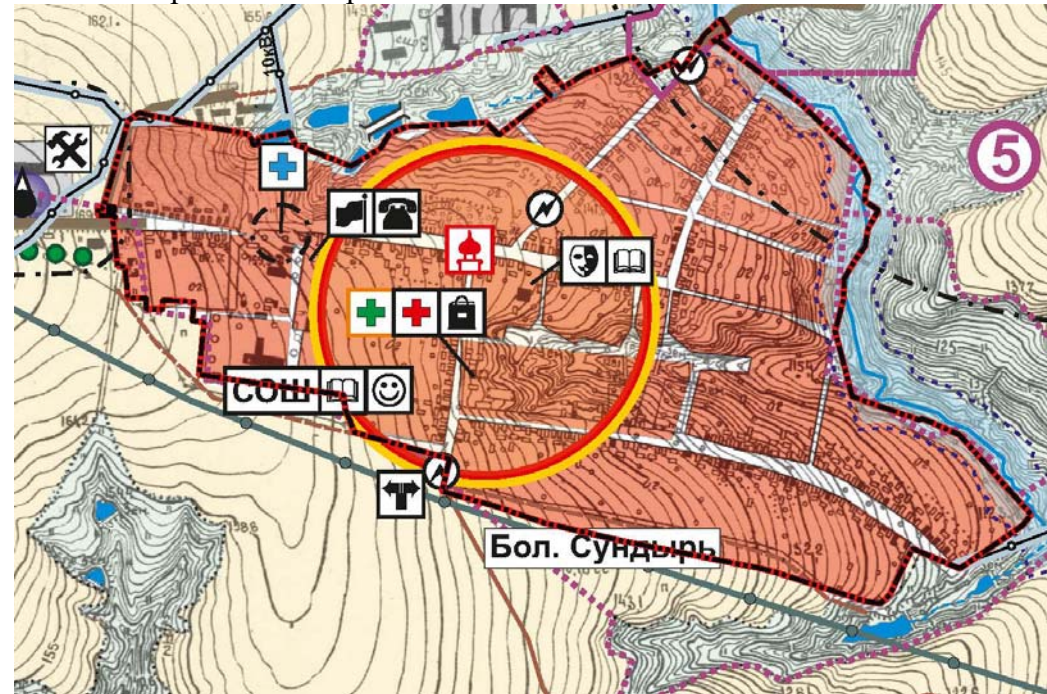


Условные знаки:



Границы населенного пункта
Границы населенного пункта, сведения о местоположении которых внесены в единый государственный реестр недвижимости

Фрагмент генерального плана после внесения изменений



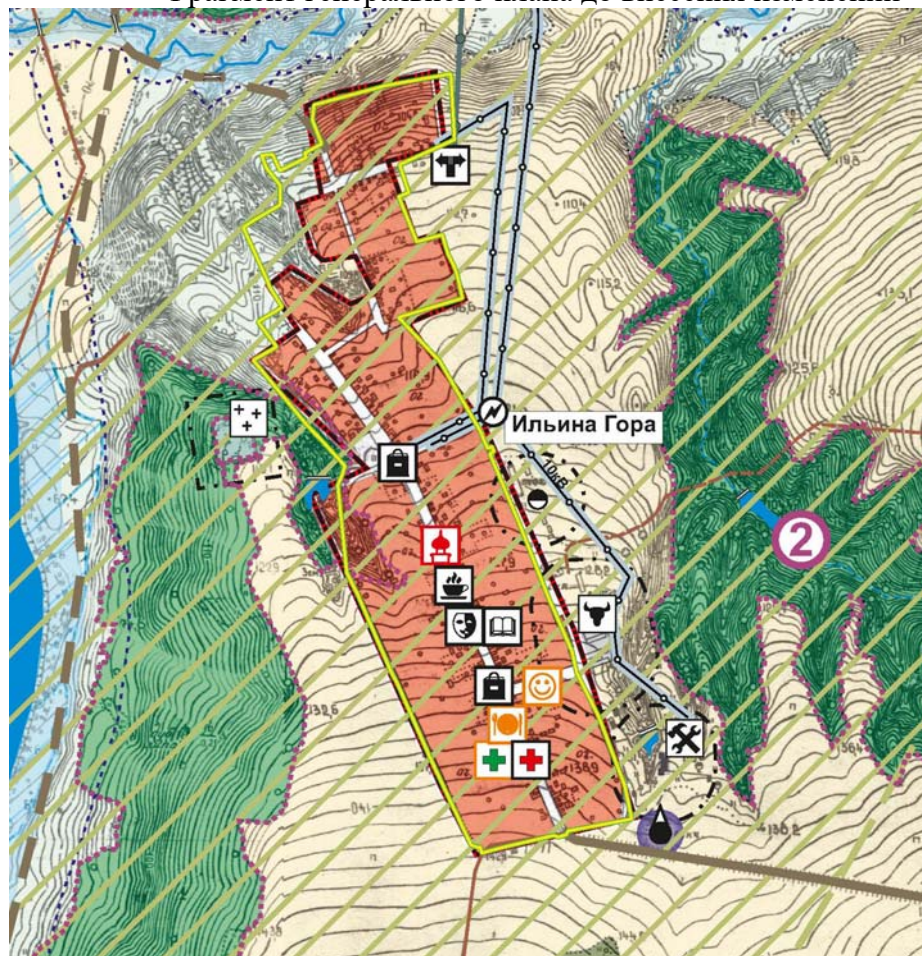
Условные знаки



Границы населенного пункта

Схематический чертеж вносимых изменений в границы с. Ильина Гора

Фрагмент генерального плана до внесения изменений

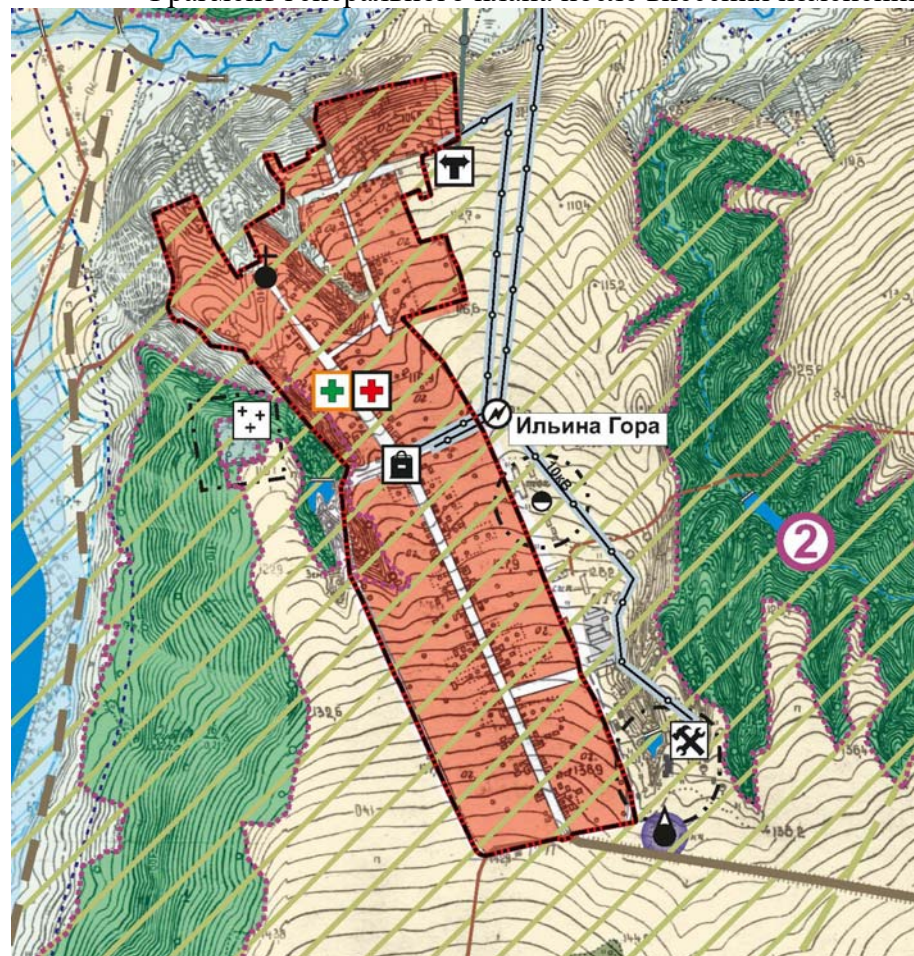


Условные знаки:



Границы населенного пункта
Границы населенного пункта, сведения о местоположении которых внесены в единый государственный реестр недвижимости

Фрагмент генерального плана после внесения изменений



Условные знаки



Границы населенного пункта

