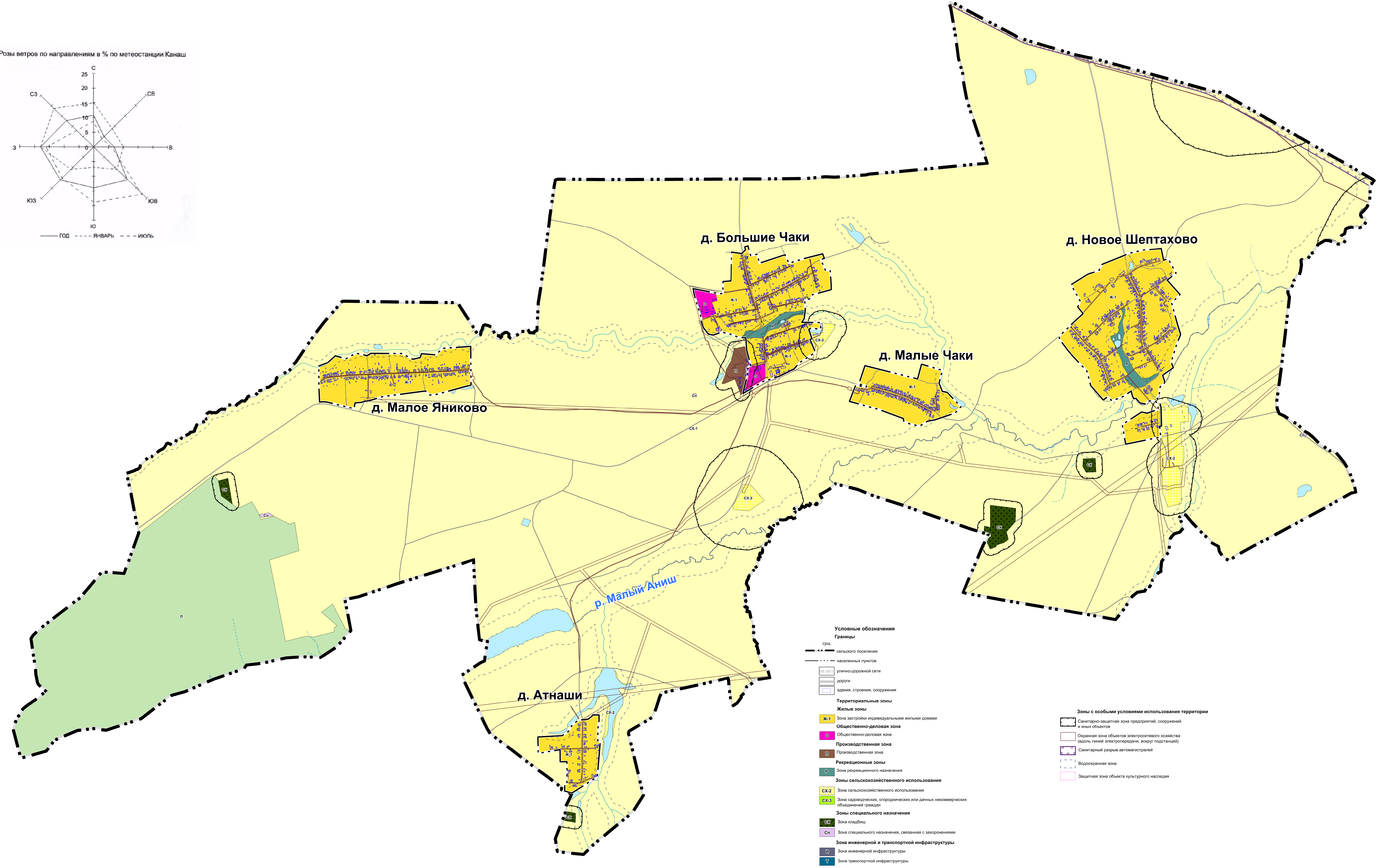
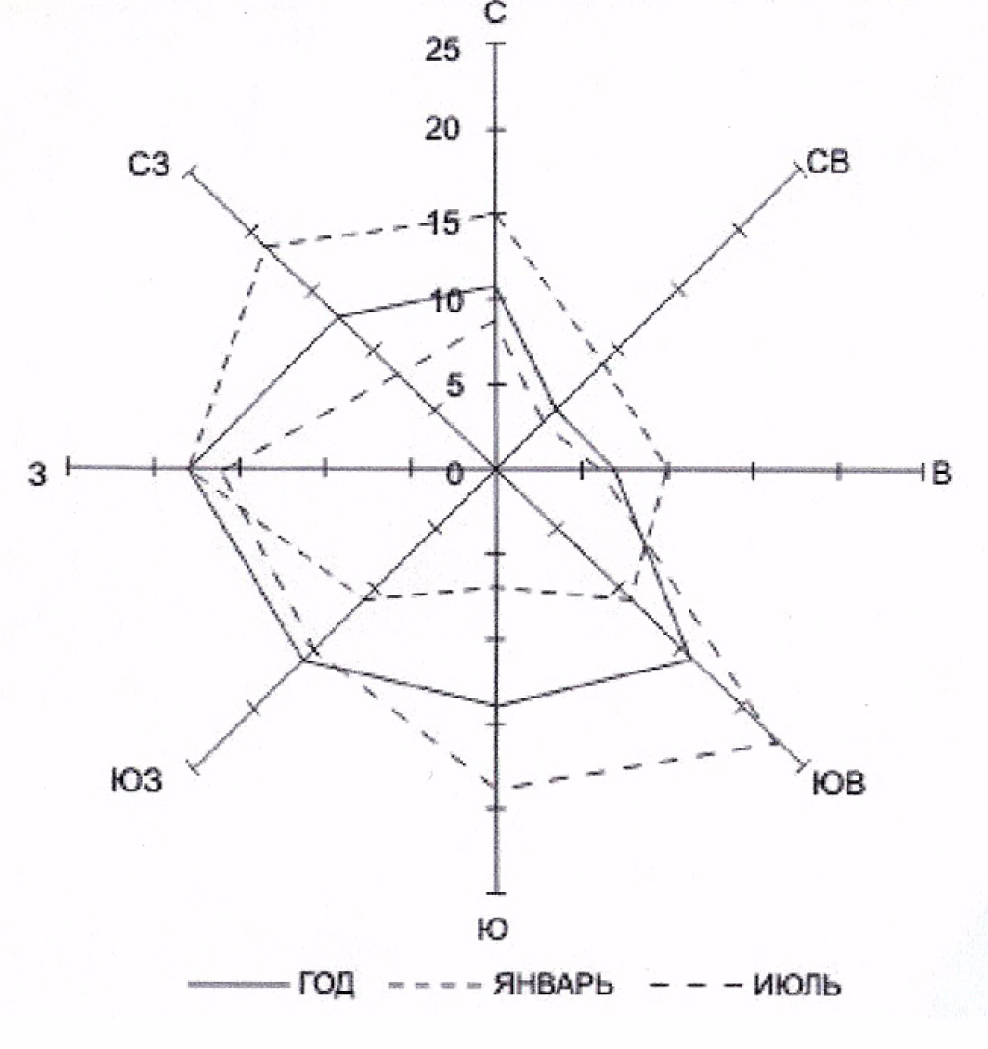


ПРАВИЛА ЗЕМЛЕПОЛЬЗОВАНИЯ И ЗАСТРОЙКИ БОЛЬШЕЧАКИНСКОГО СЕЛЬСКОГО ПОСЕЛЕНИЯ УРМАРСКОГО РАЙОНА ЧУВАШСКОЙ РЕСПУБЛИКИ

КАРТА ГРАДОСТРОИТЕЛЬНОГО ЗОНИРОВАНИЯ И ЗОН С ОСОБЫМИ УСЛОВИЯМИ ИСПОЛЬЗОВАНИЯ ТЕРРИТОРИИ

Розы ветров по направлениям в % по метеостанции Канаш



- Условные обозначения**
- Границы**
- суц.
 - сельского поселения
 - населенных пунктов
 - == улично-дорожной сети
 - == дороги
 - == здания, строения, сооружения
- Территориальные зоны**
- Жилые зоны**
- Ж-1: Жилая зона застройки индивидуальными жилыми домами
 - О: Общественно-деловая зона
 - П: Производственная зона
 - Д: Производственная зона
 - Р: Рекреационные зоны
 - Р: Зона рекреационного назначения
- Зоны сельскохозяйственного использования**
- СК-2: Зона сельскохозяйственного использования
 - СК-3: Зона садоводческих, огороднических или дачных некоммерческих объединений граждан
- Зоны специального назначения**
- КЗ: Зона кладбищ
 - Сп: Зона специального назначения, связанная с захоронениями
- Зоны инженерной и транспортной инфраструктуры**
- И: Зона инженерной инфраструктуры
 - Т: Зона транспортной инфраструктуры
- Земли, для которых градостроительные регламенты не устанавливаются**
- СК-1: Сельскохозяйственные угодья в составе земель сельскохозяйственного назначения
 - Л: Земли лесного фонда
 - В: Земли, покрытые поверхностными водами
 - ООПТ: Земли особо охраняемых природных территорий
 - ООТ: Зона объектов культурного наследия
 - ЗЗ: Земли запаса
- Зоны с особыми условиями использования территории**
- СЗ: Санитарно-защитная зона предприятий, сооружений и иных объектов
 - ОЭ: Ограничная зона объектов электросетевого хозяйства (долье линий электропередачи, вору подстанций)
 - СР: Санитарный разрыв автомагистралей
 - ВЗ: Водоохранная зона
 - ЗК: Защитная зона объекта культурного наследия

						Заказчик: Администрация Большечалинского сельского поселения Урмарского района Чувашской Республики			
Изм.	Кол.уч.	Лист 1	Н. дик.	Велич.	Дата	Правила землепользования и застройки Большечалинского сельского поселения Урмарского района Чувашской Республики	Масштаб	Лист	Листов
Директор			Афанасьев С.В.				10000	1	1
Инженер			Михаева Т.А.			Карта градостроительного зонирования и зон с особыми условиями использования территории			ООО "ЗЕМЛЯ"