



НАУЧНО-
ПРОИЗВОДСТВЕННОЕ
ПРЕДПРИЯТИЕ

ИНЖЕНЕР

<http://инженер21.рф/> e-mail: inzhen21@ya.ru
Россия, Чувашская Республика
428000 г. Чебоксары, Президентский бульвар, д. 31
Тел. факс: (8352) 66-20-20

Лицензия № 21-00008Ф от 05.07.2012 г.

ЗЕМЛЕУСТРОИТЕЛЬНОЕ ДЕЛО

по описанию местоположения
территориальной зоны общественно-делового назначения (О-1)
Чуманкасинского сельского поселения
Моргаушского района Чувашской Республики

Генеральный директор



Л. И. Токмолаева

г. Чебоксары,
2017 г.

ОГЛАВЛЕНИЕ

№ п/п	Наименование документов	Стр.
1.	Пояснительная записка	<u>3</u>
2.	Карта (план) границ территориальной зоны общественно-делового назначения (О-1) Чуманкасинского сельского поселения Моргаушского района Чувашской Республики	<u>5</u>

ПОЯСНИТЕЛЬНАЯ ЗАПИСКА

Работы по описанию местоположения границ территориальной зоны общественно-делового назначения (О-1) Чуманкасинского сельского поселения Моргаушского района Чувашской Республики выполнены ООО «НПП «Инженер» согласно:

– Договора на выполнение работ по описанию местоположения границ территориальных зон, установленных в правилах землепользования и застройки Чуманкасинского сельского поселения Моргаушского района Чувашской Республики № 153 от 16.06.2016 г.

– Градостроительного кодекса РФ от 22.12.2004 г. № 190-ФЗ;

– Земельного кодекса РФ от 25.10.2001 г. № 136-ФЗ;

– Федерального закона «О землеустройстве» №78-ФЗ от 18.06.2001г.;

– Федерального закона «О кадастровой деятельности» №221-ФЗ от 24.07.2007г.;

– Федерального закона «О государственной регистрации недвижимости» №218-ФЗ от 13.07.2015 г.;

– Постановления Правительства Российской Федерации № 514 от 11.07.2002 г. «Об утверждении Положения о согласовании и утверждении землеустроительной документации, создании и ведении государственного фонда данных, полученных в результате проведения землеустройства»;

– Постановления Правительства Российской Федерации № 621 от 30.07.2009 г. «Об утверждении формы карты (плана) объекта землеустройства и требований к ее составлению»;

– Приказа Минэкономразвития РФ от 03.06.2011 N 267 "Об утверждении порядка описания местоположения границ объектов землеустройства";

– Правил землепользования и застройки Чуманкасинского сельского поселения Моргаушского района Чувашской Республики, утвержденных решением Собрания депутатов Чуманкасинского сельского поселения Моргаушского района Чувашской Республики от 28.12.2016 г. № С-16/1.

– Приказа Минэкономразвития РФ от 01.03.2016 N 90 "Об утверждении требований к точности и методам определения координат характерных точек границ земельного участка, требований к точности и методам определения координат характерных точек контура здания, сооружения или объекта незавершенного строительства на земельном участке, а также требований к определению площади здания, сооружения и помещения";

ООО «НПП "Инженер" провело работы, включающие:

– подготовительные работы (сбор сведений об объектах землеустройства, содержащихся в государственном кадастре недвижимости, государственном фонде данных, геодезической, картографической и иной, связанной с использованием и охраной земель документации и анализ полученных сведений);

– оформление карты (плана) границ территориальной зоны общественно-делового назначения (О-1) Чуманкасинского сельского поселения Моргаушского района Чувашской Республики: координаты поворотных точек границы определены в системе координат МСК-21.

Карта (план) объекта землеустройства составлена на основании сведений ЕГРН и карты градостроительного зонирования. Использованные для составления карты (плана) объекта землеустройства Правила землепользования и застройки Чуманкасинского сельского поселения Моргаушского района Чувашской Республики, утвержденные решением Собрания депутатов Чуманкасинского сельского поселения Моргаушского района Чувашской Республики от 28.12.2016 г. № С-16/1 опубликованы на официальном сайте Администрации Чуманкасинского сельского поселения по адресу: sar.ru в разделе «Градостроительная деятельность».

Для определения границы территориальной зоны (для точек 4-17, 19, 20, 24-33, 36-84, 86-90, 97-107, 111,113) в соответствии с п. 4 и п. 6.5 Приказа Минэкономразвития РФ от 03.06.2011 г. № 267 «Об утверждении порядка описания местоположения границ объектов землеустройства» использовались сведения ЕГРН, указанные в кадастровом плане

территории от 01.09.2016 г. №№ 21/301/16-307910, 21/301/16-308225, 21/301/16-307914, 21/301/16-307916, 21/301/16-307876. Метод определения границ – аналитический.

Местоположение точек 1-3,18, 21-23, 34-35,85, 91-96, 108-110,112, 114-131 определено картометрическим методом с точностью картографической основы - "Электронно-цифровые топографические карты в масштабе 1:2000, год создания 2008 г., без обновлений", т.е. 1,0 м.

В ходе выполнения работ была выявлена реестровая ошибка (ч.3 ст. 61 Федеральный закон от 13.07.2015 N 218-ФЗ) в местоположении границ земельного участка с К№ 21:17:220701:315 (21:17:000000:4).

В ЕГРН содержатся сведения о земельном участке с К№ 21:17:220701:315 (21:17:000000:4), как о ранее учтенном, а также о том, что границы данного участка не установлены в соответствии с требованиями земельного законодательства. Сведения о правообладателях земельного участка с К№ 21:17:220701:315 (21:17:000000:4) в ЕГРН отсутствуют. Дата постановки на кадастровый учет вышеуказанного земельного участка 01.04.1993, то есть до 1 марта 2008 года. В территорию вышеуказанного земельного участка включены земельные участки с различными видами разрешенного использования земельных участков и с различными категориями земель.

Следовательно, границы территориальной зоны определены без учета земельного участка с К№ 21:17:220701:315 (21:17:000000:4). Земельный участок с К№ 21:17:220701:315 (21:17:000000:4) требует уточнения.

Согласно п. 3 Приказа Минэкономразвития РФ от 03.06.2011 N 267 "Об утверждении порядка описания местоположения границ объектов землеустройства", местоположение границ объекта землеустройства устанавливается посредством определения плоских прямоугольных координат характерных точек границ объекта землеустройства (то есть точек изменения описания границ и деления их на части) в системе координат, установленной для ведения государственного кадастра недвижимости (далее - установленная система координат). Для ведения кадастра недвижимости значения координат указываются в метрах с округлением до 0,01 метра. При округлении до 0,01 метра у объекта землеустройства отсутствуют пересечения с земельными участками, сведения о координатах которых внесены в ЕГРН.

Кадастровые номера земельных участков, координаты которых были использованы при определении границ территориальной зоны, приведены в Плане границ объекта землеустройства Карты (плана), на котором также отображены границы населенного пункта, координаты которых так же были приняты при определении границ территориальной зоны.

Площадь территориальной зоны общественно-делового назначения (О-1) Чуманкасинского сельского поселения Моргаушского района Чувашской Республики составила 54955 кв.м.

Пояснительную записку составил:



Александрова М.А

КАРТА (ПЛАН)**Граница территориальной зоны общественно-делового назначения (О-1)
Чуманкасинского сельского поселения Моргаушского района Чувашской
Республики**

(наименование объекта землеустройства)

Титульный лист**1. Сведения о заказчике землеустроительных работ:**

О физическом лице:

Фамилия, имя, отчество (отчество указывается при наличии)

О юридическом лице, органе государственной власти, органе местного самоуправления:

Полное наименование Администрация Чуманкасинского сельского поселения Моргаушского района
Чувашской Республики

Страна регистрации (инкорпорации) (указывается в отношении иностранного юридического лица)

Фамилия и инициалы уполномоченного представителя, его должность, реквизиты доверенности (если
представитель действует по доверенности)

Белов Н. В., Глава Чуманкасинского сельского поселения Моргаушского района Чувашской Республики

Подпись

"30" марта 2017 г.

Место для оттиска печати заказчика



2. Сведения об исполнителе землеустроительных работ:

Об индивидуальном предпринимателе:

Фамилия, имя, отчество (отчество указывается при наличии)

Идентификационный номер налогоплательщика _____

Контактный телефон и почтовый адрес

Номер квалификационного аттестата кадастрового инженера (если исполнителем является кадастровый инженер)

О юридическом лице:

Полное наименование Общество с ограниченной ответственностью "Научно-производственное предприятие "Инженер"

Основной государственный регистрационный номер 1022100968383

Контактный телефон и почтовый адрес тел. 8(8352)66-20-20, город Чебоксары, Президентский бульвар, д.31

Фамилия и инициалы уполномоченного представителя юридического лица, его должность, реквизиты доверенности (если представитель действует по доверенности)

Токмолаева Л. И., Генеральный директор

Сведения о кадастровом инженере _____

Подпись _____

Дата " 30 " 03 2017 г.

Место для оттиска печати лица, составившего карту(план) объекта землеустройства

3. Сведения о согласовании карты(плана) объекта землеустройства:

Полное наименование органа (организации), с которым осуществляется согласование, фамилия и инициалы уполномоченного лица, его должность Администрация Чуманкасинского сельского поселения Моргаушского района Чувашской Республики, Белов Н.В., Глава Чуманкасинского сельского поселения Моргаушского района Чувашской Республики

Реквизиты письма (дата и номер, если согласование оформлено в виде письма)

Подпись _____

Дата " 30 " 03 2017 г.

Место для оттиска печати органа(организации), с которым осуществляется согласование

4. Информация о передаче карты (плана) объекта землеустройства в государственный фонд данных, полученных в результате проведения землеустройства:

Регистрационный № *2/187*

Дата передачи " *12* " *ноября* 20*17* г.

Управление Росреестра по Чувашской Республике
(наименование органа (организации), осуществляющего хранение землеустроительной документации)



КАРТА (ПЛАН)**Граница территориальной зоны общественно-делового назначения (О-1)
Чуманкасинского сельского поселения Моргаушского района Чувашской
Республики**

(наименование объекта землеустройства)

№ п/п	Содержание	Номера листов
1	2	3
1	Основания для проведения землеустроительных работ и исходные данные	5
2	Сведения об объекте землеустройства	6
3	Сведения о местоположении границ объекта землеустройства	9
4	Сведения о местоположении измененных (уточненных) границ объекта землеустройства	19
5	План границ объекта землеустройства	20
6	Решение собрания депутатов Чуманкасинского сельского поселения Моргаушского района Чувашской Республики "Об утверждении Правил землепользования и застройки Чуманкасинского сельского поселения Моргаушского района Чувашской Республики"	27

КАРТА (ПЛАН)**Граница территориальной зоны общественно-делового назначения (О-1)
Чуманкасинского сельского поселения Моргаушского района Чувашской
Республики**

(наименование объекта землеустройства)

Основания для проведения землеустроительных работ и исходные данные**Перечень документов**

№ п/п	Наименование и реквизиты документа	Сведения об органе (организации), подготовившем или принявшем документ
1	2	3
1	"Кадастровый план территории" № 21/301/17-63149 от "15" февраля 2017 г.	ФГБУ "ФКП Росреестра" по Чувашской Республике
2	"Кадастровый план территории" № 21/301/16-307910 от "01" сентября 2016 г.	ФГБУ "ФКП Росреестра" по Чувашской Республике
3	"Кадастровый план территории" № 21/301/16-308225 от "01" сентября 2016 г.	ФГБУ "ФКП Росреестра" по Чувашской Республике
4	"Кадастровый план территории" № 21/301/16-307880 от "01" сентября 2016 г.	ФГБУ "ФКП Росреестра" по Чувашской Республике
5	"Кадастровый план территории" № 21/301/16-307897 от "01" сентября 2016 г.	ФГБУ "ФКП Росреестра" по Чувашской Республике
6	"Кадастровый план территории" № 21/301/16-307876 от "01" сентября 2016 г.	ФГБУ "ФКП Росреестра" по Чувашской Республике
7	"Кадастровый план территории" № 21/301/16-307914 от "01" сентября 2016 г.	ФГБУ "ФКП Росреестра" по Чувашской Республике
8	"Кадастровый план территории" № 21/301/16-307916 от "01" сентября 2016 г.	ФГБУ "ФКП Росреестра" по Чувашской Республике
9	"Кадастровый план территории" № 21/301/16-307923 от "01" сентября 2016 г.	ФГБУ "ФКП Росреестра" по Чувашской Республике
10	"Кадастровый план территории" № 21/301/16-307867 от "01" сентября 2016 г.	ФГБУ "ФКП Росреестра" по Чувашской Республике
11	"Электронно-цифровые топографические карты в масштабе 1:10000 и 1:2000, год создания 2008 г., без обновлений"	АГП «МеридианПлюс»
12	"Решение собрания депутатов Чуманкасинского сельского поселения Моргаушского района Чувашской Республики "Об утверждении Правил землепользования и застройки Чуманкасинского сельского поселения Моргаушского района Чувашской Республики"" № С-16/1 от "28" декабря 2016 г.	Собрание депутатов Чуманкасинского сельского поселения Моргаушского район Чувашской Республики

КАРТА (ПЛАН)

**Граница территориальной зоны общественно-делового назначения (О-1)
Чуманкасинского сельского поселения Моргаушского района Чувашской
Республики**

(наименование объекта землеустройства)

Сведения об объекте землеустройства

№ п/п	Характеристики объекта землеустройства	Описание характеристик
1	2	3
1.	Местоположение объекта землеустройства	429536, Респ Чувашская, р-н Моргаушский, с/п Чуманкасинское, Зона общественно-делового назначения (О-1)
2.	Площадь объекта землеустройства +/- величина погрешности определения площади (Р +/-	54955 +/- 820 м ²
3.	Иные характеристики объекта землеустройства	<p>Вид разрешенного использования: Основной Разрешенное использование - из документа: 3.1 Коммунальное обслуживание;</p> <p>Вид разрешенного использования: Основной Разрешенное использование - из документа: 3.2 Социальное обслуживание;</p> <p>Вид разрешенного использования: Основной Разрешенное использование - из документа: 3.3 Бытовое обслуживание;</p> <p>Вид разрешенного использования: Основной Разрешенное использование - из документа: 3.4.1 Амбулаторно-поликлиническое обслуживание;</p> <p>Вид разрешенного использования: Основной Разрешенное использование - из документа: 3.4.2 Стационарное медицинское обслуживание;</p> <p>Вид разрешенного использования: Основной Разрешенное использование - из документа: 3.5.1 Дошкольное, начальное и среднее общее образование;</p> <p>Вид разрешенного использования: Основной Разрешенное использование - из документа: 3.5.2 Среднее и высшее профессиональное образование;</p> <p>Вид разрешенного использования: Основной Разрешенное использование - из документа: 3.6 Культурное развитие;</p> <p>Вид разрешенного использования: Основной Разрешенное использование - из документа: 3.7 Религиозное использование;</p> <p>Вид разрешенного использования: Основной Разрешенное использование - из документа: 3.8 Общественное управление;</p> <p>Вид разрешенного использования: Основной Разрешенное использование - из документа: 3.9 Обеспечение научной деятельности;</p> <p>Вид разрешенного использования: Основной Разрешенное использование - из</p>

КАРТА (ПЛАН)**Граница территориальной зоны общественно-делового назначения (О-1)
Чуманкасинского сельского поселения Моргаушского района Чувашской
Республики**

(наименование объекта землеустройства)

Сведения об объекте землеустройства

документа: 3.10.1 Амбулаторное ветеринарное обслуживание;

Вид разрешенного использования: Основной
Разрешенное использование - из документа: 4.1
Деловое управление;

Вид разрешенного использования: Основной
Разрешенное использование - из документа: 4.2
Объекты торговли (торговые центры, торгово-развлекательные центры (комплексы);

Вид разрешенного использования: Основной
Разрешенное использование - из документа: 4.3
Рынки;

Вид разрешенного использования: Основной
Разрешенное использование - из документа: 4.4
Магазины;

Вид разрешенного использования: Основной
Разрешенное использование - из документа: 4.4
Банковская и страховая деятельность;

Вид разрешенного использования: Основной
Разрешенное использование - из документа: 4.6
Общественное питание;

Вид разрешенного использования: Основной
Разрешенное использование - из документа: 4.7
Гостиничное обслуживание;

Вид разрешенного использования: Основной
Разрешенное использование - из документа: 4.8
Развлечения;

Вид разрешенного использования: Основной
Разрешенное использование - из документа: 5.1
Спорт;

Вид разрешенного использования: Основной
Разрешенное использование - из документа: 6.8
Связь;

Вид разрешенного использования: Основной
Разрешенное использование - из документа: 8.3
Обеспечение внутреннего правопорядка;

Вид разрешенного использования: Основной
Разрешенное использование - из документа: 9.3
Историко-культурная деятельность;

Вид разрешенного использования: Основной
Разрешенное использование - из документа: 12.0
Земельные участки (территории) общего пользования;

Вид разрешенного использования: Вспомогательный
Разрешенное использование - из документа: 4.9.1
Объекты придорожного

КАРТА (ПЛАН)

**Граница территориальной зоны общественно-делового назначения (О-1)
Чуманкасинского сельского поселения Моргаушского района Чувашской
Республики**

(наименование объекта землеустройства)

Сведения об объекте землеустройства

сервиса

КАРТА (ПЛАН)

**Граница территориальной зоны общественно-делового назначения (О-1)
Чуманкасинского сельского поселения Моргаушского района Чувашской
Республики**

(наименование объекта землеустройства)

Сведения о местоположении границ объекта землеустройства

1. Система координат МСК-21

2. Сведения о характерных точках границ объекта землеустройства

Обозначение характерных точек границ	Координаты, м		Метод определения координат и средняя квадратическая погрешность положения характерной точки (M _t), м	Описание закрепления точки
	X	Y		
1	2	3	4	5
1	382535.48	1193035.46	Картометрический метод, 1.00	-
2	382539.30	1193041.46	Картометрический метод, 1.00	-
3	382529.01	1193048.18	Картометрический метод, 1.00	-
4	382525.05	1193041.75	Аналитический метод, 0.10	-
1	382535.48	1193035.46	Картометрический метод, 1.00	-
5	384315.57	1195284.02	Аналитический метод, 0.10	-
6	384306.81	1195274.95	Аналитический метод, 0.10	-
7	384295.28	1195261.79	Аналитический метод, 0.10	-
8	384295.99	1195261.16	Аналитический метод, 0.10	-
9	384294.65	1195259.63	Аналитический метод, 0.10	-
10	384297.96	1195256.73	Аналитический метод, 0.10	-
11	384299.23	1195258.17	Аналитический метод, 0.10	-
12	384302.18	1195255.58	Аналитический метод, 0.10	-
13	384304.09	1195254.91	Аналитический метод, 1.00	-
14	384309.26	1195260.56	Аналитический метод, 1.00	-
15	384308.36	1195261.86	Аналитический метод, 0.10	-
16	384314.18	1195268.49	Аналитический метод, 0.10	-
17	384322.19	1195277.44	Аналитический метод, 0.10	-
5	384315.57	1195284.02	Аналитический метод, 0.10	-
18	381520.79	1195219.13	Картометрический метод, 1.00	-
19	381535.76	1195224.84	Аналитический метод, 0.30	-
20	381529.89	1195241.12	Аналитический метод, 0.30	-
21	381515.25	1195236.45	Картометрический метод, 1.00	-
18	381520.79	1195219.13	Картометрический метод, 1.00	-
22	383205.72	1195885.16	Картометрический метод, 1.00	-
23	383254.35	1195866.50	Картометрический метод, 1.00	-
24	383255.81	1195868.99	Аналитический метод, 0.30	-
25	383255.97	1195869.31	Аналитический метод, 0.30	-

КАРТА (ПЛАН)

**Граница территориальной зоны общественно-делового назначения (О-1)
Чуманкасинского сельского поселения Моргаушского района Чувашской
Республики**

(наименование объекта землеустройства)

Сведения о местоположении границ объекта землеустройства

2. Сведения о характерных точках границ объекта землеустройства

Обозначение характерных точек границ	Координаты, м		Метод определения координат и средняя квадратическая погрешность положения характерной точки (M _t), м	Описание закрепления точки
	X	Y		
1	2	3	4	5
26	383281.17	1195912.18	Аналитический метод, 0.30	-
27	383243.56	1195934.74	Аналитический метод, 0.30	-
28	383226.21	1195907.24	Аналитический метод, 0.30	-
29	383225.07	1195905.32	Аналитический метод, 0.30	-
30	383224.21	1195905.76	Аналитический метод, 0.30	-
31	383224.89	1195906.86	Аналитический метод, 0.30	-
32	383222.21	1195908.53	Аналитический метод, 0.30	-
33	383215.07	1195900.92	Аналитический метод, 0.30	-
22	383205.72	1195885.16	Картометрический метод, 1.00	-
34	379964.20	1195733.18	Картометрический метод, 1.00	-
35	379983.13	1195747.56	Картометрический метод, 1.00	-
36	379977.76	1195754.67	Аналитический метод, 0.10	-
37	379958.64	1195740.15	Аналитический метод, 0.10	-
34	379964.20	1195733.18	Картометрический метод, 1.00	-
38	379906.44	1195762.10	Аналитический метод, 0.30	-
39	379900.21	1195756.03	Аналитический метод, 0.30	-
40	379913.03	1195737.83	Аналитический метод, 0.30	-
41	379921.18	1195743.91	Аналитический метод, 0.30	-
42	379924.53	1195746.47	Аналитический метод, 0.30	-
43	379954.51	1195771.83	Аналитический метод, 0.30	-
44	379964.81	1195783.74	Аналитический метод, 0.30	-
45	379951.71	1195799.85	Аналитический метод, 0.30	-
46	379922.12	1195773.78	Аналитический метод, 0.30	-
47	379911.92	1195785.80	Аналитический метод, 0.30	-
48	379897.39	1195775.33	Аналитический метод, 0.30	-
38	379906.44	1195762.10	Аналитический метод, 0.30	-
49	380007.73	1195849.90	Аналитический метод, 0.30	-
50	379989.75	1195835.73	Аналитический метод, 0.30	-
51	379999.27	1195819.35	Аналитический метод, 0.30	-

КАРТА (ПЛАН)**Граница территориальной зоны общественно-делового назначения (О-1)
Чуманкасинского сельского поселения Моргаушского района Чувашской
Республики**

(наименование объекта землеустройства)

Сведения о местоположении границ объекта землеустройства

2. Сведения о характерных точках границ объекта землеустройства

Обозначение характерных точек границ	Координаты, м		Метод определения координат и средняя квадратическая погрешность положения характерной точки (M _t), м	Описание закрепления точки
	X	Y		
1	2	3	4	5
52	380000.27	1195817.62	Аналитический метод, 0.30	-
53	380004.44	1195810.77	Аналитический метод, 0.30	-
54	380008.50	1195804.79	Аналитический метод, 0.30	-
55	380024.24	1195814.85	Аналитический метод, 0.30	-
56	380024.76	1195814.56	Аналитический метод, 0.30	-
57	380028.24	1195816.81	Аналитический метод, 0.30	-
49	380007.73	1195849.90	Аналитический метод, 0.30	-
58	380132.64	1195466.97	Аналитический метод, 0.10	-
59	380126.67	1195472.86	Аналитический метод, 0.10	-
60	380120.35	1195466.09	Аналитический метод, 0.10	-
61	380127.29	1195460.10	Аналитический метод, 0.10	-
58	380132.64	1195466.97	Аналитический метод, 0.10	-
62	384022.91	1196921.39	Аналитический метод, 0.30	-
63	384014.06	1196927.26	Аналитический метод, 0.30	-
64	384011.09	1196929.30	Аналитический метод, 0.30	-
65	384002.61	1196935.00	Аналитический метод, 0.30	-
66	384002.00	1196934.19	Аналитический метод, 0.30	-
67	384000.58	1196935.09	Аналитический метод, 0.30	-
68	383999.13	1196932.71	Аналитический метод, 0.30	-
69	383997.80	1196933.55	Аналитический метод, 0.30	-
70	383990.04	1196921.19	Аналитический метод, 0.30	-
71	383992.60	1196919.40	Аналитический метод, 0.30	-
72	383986.32	1196909.94	Аналитический метод, 0.30	-
73	384006.06	1196897.16	Аналитический метод, 0.30	-
74	384017.19	1196912.59	Аналитический метод, 0.30	-
75	384018.16	1196912.01	Аналитический метод, 0.30	-
76	384018.74	1196912.98	Аналитический метод, 0.30	-
77	384017.81	1196913.61	Аналитический метод, 0.30	-
62	384022.91	1196921.39	Аналитический метод, 0.30	-

КАРТА (ПЛАН)**Граница территориальной зоны общественно-делового назначения (О-1)
Чуманкасинского сельского поселения Моргаушского района Чувашской
Республики**

(наименование объекта землеустройства)

Сведения о местоположении границ объекта землеустройства

2. Сведения о характерных точках границ объекта землеустройства

Обозначение характерных точек границ	Координаты, м		Метод определения координат и средняя квадратическая погрешность положения характерной точки (M _t), м	Описание закрепления точки
	X	Y		
1	2	3	4	5
78	383815.62	1196998.70	Аналитический метод, 0.10	-
79	383815.03	1196996.91	Аналитический метод, 0.10	-
80	383805.07	1196959.96	Аналитический метод, 0.10	-
81	383839.03	1196947.99	Аналитический метод, 0.10	-
82	383860.21	1196941.05	Аналитический метод, 0.10	-
83	383896.49	1196927.25	Аналитический метод, 0.10	-
84	383906.65	1196964.03	Аналитический метод, 0.10	-
85	383923.67	1196959.31	Картометрический метод, 1.00	-
86	383933.08	1196956.04	Аналитический метод, 0.30	-
87	383918.67	1196918.54	Аналитический метод, 0.30	-
88	383934.34	1196910.79	Аналитический метод, 0.30	-
89	383942.70	1196905.88	Аналитический метод, 0.30	-
90	383946.27	1196903.65	Аналитический метод, 0.30	-
91	383967.98	1196933.42	Картометрический метод, 1.00	-
92	383974.62	1196944.19	Картометрический метод, 1.00	-
93	383975.39	1196949.98	Картометрический метод, 1.00	-
94	383975.08	1196952.14	Картометрический метод, 1.00	-
95	383949.58	1196959.04	Картометрический метод, 1.00	-
96	383944.47	1196960.95	Картометрический метод, 1.00	-
97	383908.89	1196971.37	Аналитический метод, 0.30	-
78	383815.62	1196998.70	Аналитический метод, 0.10	-
98	383767.36	1196985.18	Аналитический метод, 0.30	-
99	383758.80	1196959.59	Аналитический метод, 0.30	-
100	383778.17	1196954.44	Аналитический метод, 0.30	-
101	383785.81	1196980.28	Аналитический метод, 0.30	-
102	383787.04	1196984.46	Аналитический метод, 0.30	-
103	383789.14	1196992.13	Аналитический метод, 0.30	-
104	383791.95	1197003.69	Аналитический метод, 0.30	-
105	383772.84	1197009.11	Аналитический метод, 0.30	-

КАРТА (ПЛАН)**Граница территориальной зоны общественно-делового назначения (О-1)
Чуманкасинского сельского поселения Моргаушского района Чувашской
Республики**

(наименование объекта землеустройства)

Сведения о местоположении границ объекта землеустройства

2. Сведения о характерных точках границ объекта землеустройства

Обозначение характерных точек границ	Координаты, м		Метод определения координат и средняя квадратическая погрешность положения характерной точки (M _t), м	Описание закрепления точки
	X	Y		
1	2	3	4	5
106	383772.03	1197003.12	Аналитический метод, 0.30	-
107	383768.83	1196992.08	Аналитический метод, 0.30	-
98	383767.36	1196985.18	Аналитический метод, 0.30	-
108	383738.66	1197233.69	Картометрический метод, 1.00	-
109	383606.24	1197278.64	Картометрический метод, 1.00	-
110	383603.11	1197261.91	Картометрический метод, 1.00	-
111	383518.53	1197280.86	Аналитический метод, 0.30	-
112	383497.26	1197192.78	Картометрический метод, 1.00	-
113	383577.89	1197177.47	Аналитический метод, 0.30	-
114	383556.58	1197080.85	Картометрический метод, 1.00	-
115	383571.75	1197078.05	Картометрический метод, 1.00	-
116	383617.27	1197067.74	Картометрический метод, 1.00	-
117	383684.32	1197053.84	Картометрический метод, 1.00	-
118	383693.53	1197051.75	Картометрический метод, 1.00	-
119	383695.40	1197049.66	Картометрический метод, 1.00	-
120	383700.94	1197048.27	Картометрический метод, 1.00	-
121	383701.87	1197053.08	Картометрический метод, 1.00	-
122	383716.05	1197104.30	Картометрический метод, 1.00	-
123	383735.07	1197099.86	Картометрический метод, 1.00	-
124	383742.06	1197123.79	Картометрический метод, 1.00	-
125	383763.77	1197119.59	Картометрический метод, 1.00	-
126	383778.06	1197136.13	Картометрический метод, 1.00	-
127	383784.15	1197136.94	Картометрический метод, 1.00	-
128	383782.75	1197147.60	Картометрический метод, 1.00	-
129	383776.66	1197146.81	Картометрический метод, 1.00	-
130	383774.41	1197153.20	Картометрический метод, 1.00	-
131	383766.92	1197180.89	Картометрический метод, 1.00	-
108	383738.66	1197233.69	Картометрический метод, 1.00	-

КАРТА (ПЛАН)**Граница территориальной зоны общественно-делового назначения (О-1)
Чуманкасинского сельского поселения Моргаушского района Чувашской
Республики**

(наименование объекта землеустройства)

Сведения о местоположении границ объекта землеустройства

3. Сведения о характерных точках части (частей) границы объекта землеустройства

-	-	-	-	-
---	---	---	---	---

4. Сведения о частях границ объекта землеустройства, совпадающих с местоположением внешних границ природных объектов и (или) объектов искусственного происхождения

Обозначение части границ		Описание прохождения части границ
от точки	по точке	
1	2	3
1	2	-
2	3	-
3	4	-
4	1	-
5	6	-
6	7	-
7	8	-
8	9	-
9	10	-
10	11	-
11	12	-
12	13	-
13	14	-
14	15	-
15	16	-
16	17	-
17	5	-
18	19	-
19	20	-
20	21	-
21	18	-
22	23	-
23	24	-
24	25	-
25	26	-
26	27	-
27	28	-
28	29	-

КАРТА (ПЛАН)

**Граница территориальной зоны общественно-делового назначения (О-1)
Чуманкасинского сельского поселения Моргаушского района Чувашской
Республики**

(наименование объекта землеустройства)

Сведения о местоположении границ объекта землеустройства

4. Сведения о частях границ объекта землеустройства, совпадающих с местоположением внешних границ природных объектов и (или) объектов искусственного происхождения

Обозначение части границ		Описание прохождения части границ
от точки	по точке	
1	2	3
29	30	-
30	31	-
31	32	-
32	33	-
33	22	-
34	35	-
35	36	-
36	37	-
37	34	-
38	39	-
39	40	-
40	41	-
41	42	-
42	43	-
43	44	-
44	45	-
45	46	-
46	47	-
47	48	-
48	38	-
49	50	-
50	51	-
51	52	-
52	53	-
53	54	-
54	55	-
55	56	-
56	57	-
57	49	-
58	59	-

КАРТА (ПЛАН)

**Граница территориальной зоны общественно-делового назначения (О-1)
Чуманкасинского сельского поселения Моргаушского района Чувашской
Республики**

(наименование объекта землеустройства)

Сведения о местоположении границ объекта землеустройства

4. Сведения о частях границ объекта землеустройства, совпадающих с местоположением внешних границ природных объектов и (или) объектов искусственного происхождения

Обозначение части границ		Описание прохождения части границ
от точки	до точки	
1	2	3
59	60	-
60	61	-
61	58	-
62	63	-
63	64	-
64	65	-
65	66	-
66	67	-
67	68	-
68	69	-
69	70	-
70	71	-
71	72	-
72	73	-
73	74	-
74	75	-
75	76	-
76	77	-
77	62	-
78	79	-
79	80	-
80	81	-
81	82	-
82	83	-
83	84	-
84	85	-
85	86	-
86	87	-
87	88	-
88	89	-

КАРТА (ПЛАН)**Граница территориальной зоны общественно-делового назначения (О-1)
Чуманкасинского сельского поселения Моргаушского района Чувашской
Республики**

(наименование объекта землеустройства)

Сведения о местоположении границ объекта землеустройства

4. Сведения о частях границ объекта землеустройства, совпадающих с местоположением внешних границ природных объектов и (или) объектов искусственного происхождения

Обозначение части границ		Описание прохождения части границ
от точки	до точки	
1	2	3
89	90	-
90	91	-
91	92	-
92	93	-
93	94	-
94	95	-
95	96	-
96	97	-
97	78	-
98	99	-
99	100	-
100	101	-
101	102	-
102	103	-
103	104	-
104	105	-
105	106	-
106	107	-
107	98	-
108	109	-
109	110	-
110	111	-
111	112	-
112	113	-
113	114	-
114	115	-
115	116	-
116	117	-
117	118	-
118	119	-

КАРТА (ПЛАН)**Граница территориальной зоны общественно-делового назначения (О-1)
Чуманкасинского сельского поселения Моргаушского района Чувашской
Республики**

(наименование объекта землеустройства)

Сведения о местоположении границ объекта землеустройства

4. Сведения о частях границ объекта землеустройства, совпадающих с местоположением внешних границ природных объектов и (или) объектов искусственного происхождения

Обозначение части границ		Описание прохождения части границ
от точки	до точки	
1	2	3
119	120	-
120	121	-
121	122	-
122	123	-
123	124	-
124	125	-
125	126	-
126	127	-
127	128	-
128	129	-
129	130	-
130	131	-
131	108	-

КАРТА (ПЛАН)

**Граница территориальной зоны общественно-делового назначения (О-1)
Чуманкасинского сельского поселения Моргаушского района Чувашской
Республики**

(наименование объекта землеустройства)

**Сведения о местоположении измененных (уточненных) границ объекта
землеустройства**

1. Система координат -

2. Сведения о характерных точках границ объекта землеустройства

Обозначение характерных точек границ	Существующие координаты, м		Измененные (уточненные) координаты, м		Метод определения координат и средняя квадратическая погрешность положения характерной точки (M _t), м	Описание закрепления точки
	X	Y	X	Y		
1	2	3	4	5	6	7
-	-	-	-	-	-	-

3. Сведения о характерных точках части (частей) границы объекта землеустройства

-	-	-	-	-	-	-
---	---	---	---	---	---	---

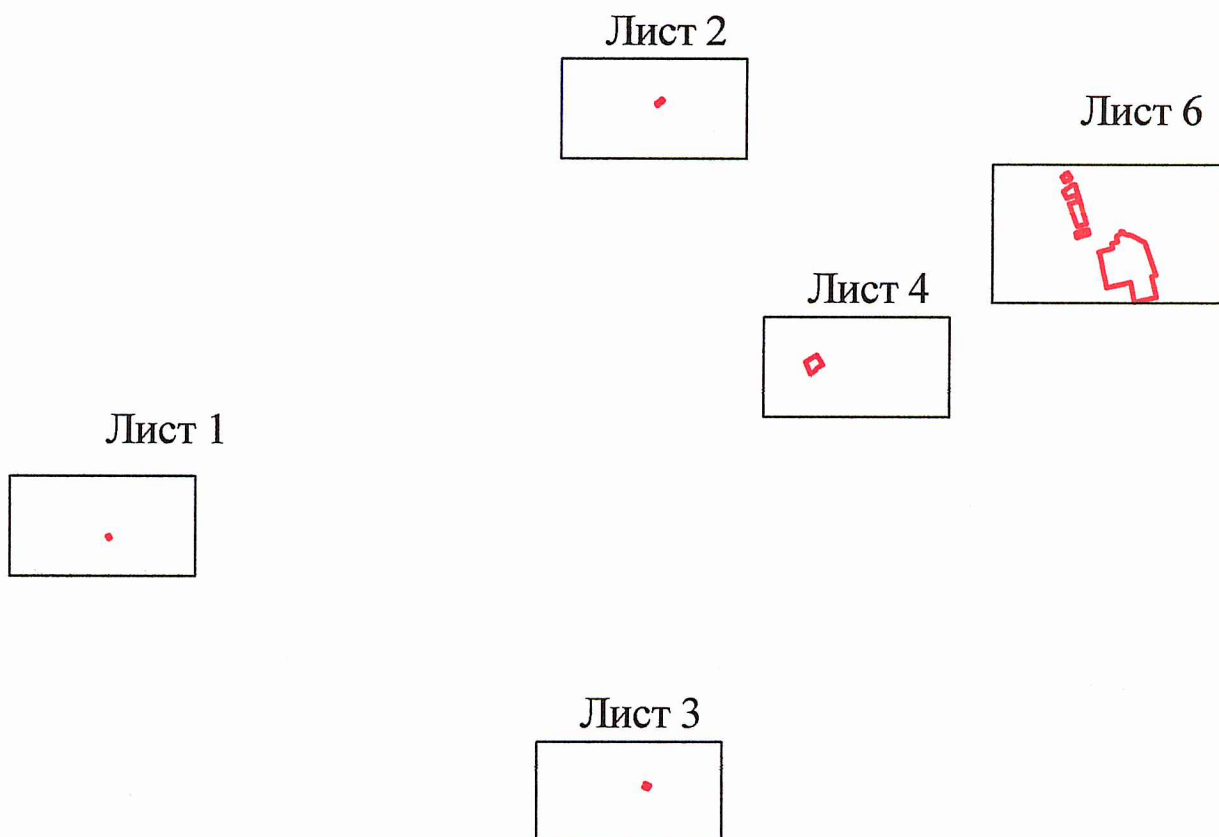
4. Сведения о частях границ объекта землеустройства, совпадающих с местоположением внешних границ природных объектов и (или) объектов искусственного происхождения

Обозначение части границ		Существующее описание прохождения части границ	Измененное (уточненное) описание прохождения части границ
от точки	до точки		
1	2	3	4
-	-	-	-

КАРТА (ПЛАН)
Граница зоны общественно-делового назначения (О-1) Чуманкасинского сельского поселения Моргаушского района Чувашской Республики
(наименование объекта землеустройства)

План границ объекта землеустройства

ОБЗОРНАЯ СХЕМА ГРАНИЦ ОБЪЕКТА ЗЕМЛЕУСТРОЙСТВА



Используемые условные знаки и обозначения:

- граница территориальной зоны

- граница муниципального образования

- граница населенного пункта

- характерная точка границы территориальной зоны

- граница кадастрового квартала

21:17:220701 - номер кадастрового квартала

- граница земельного участка учтенного в ЕГРН

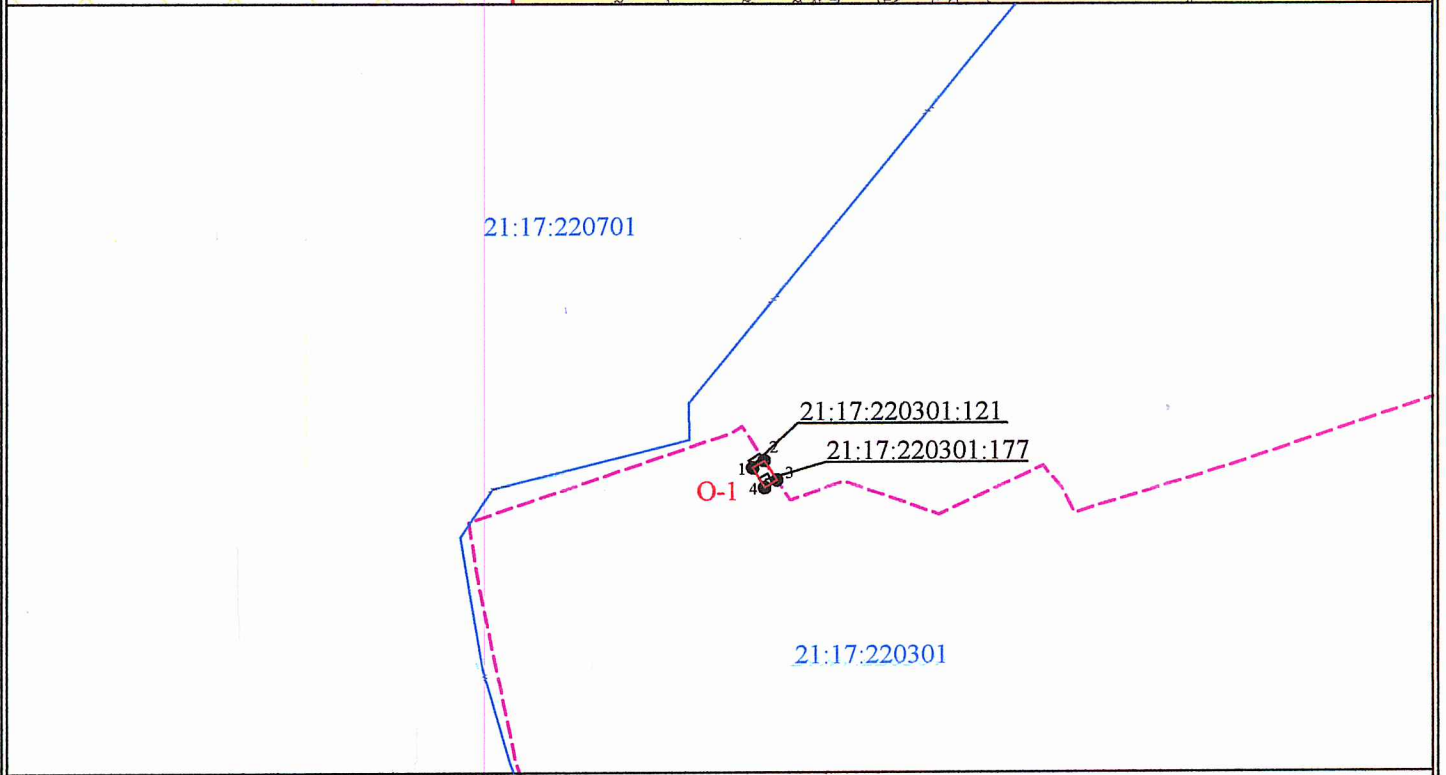
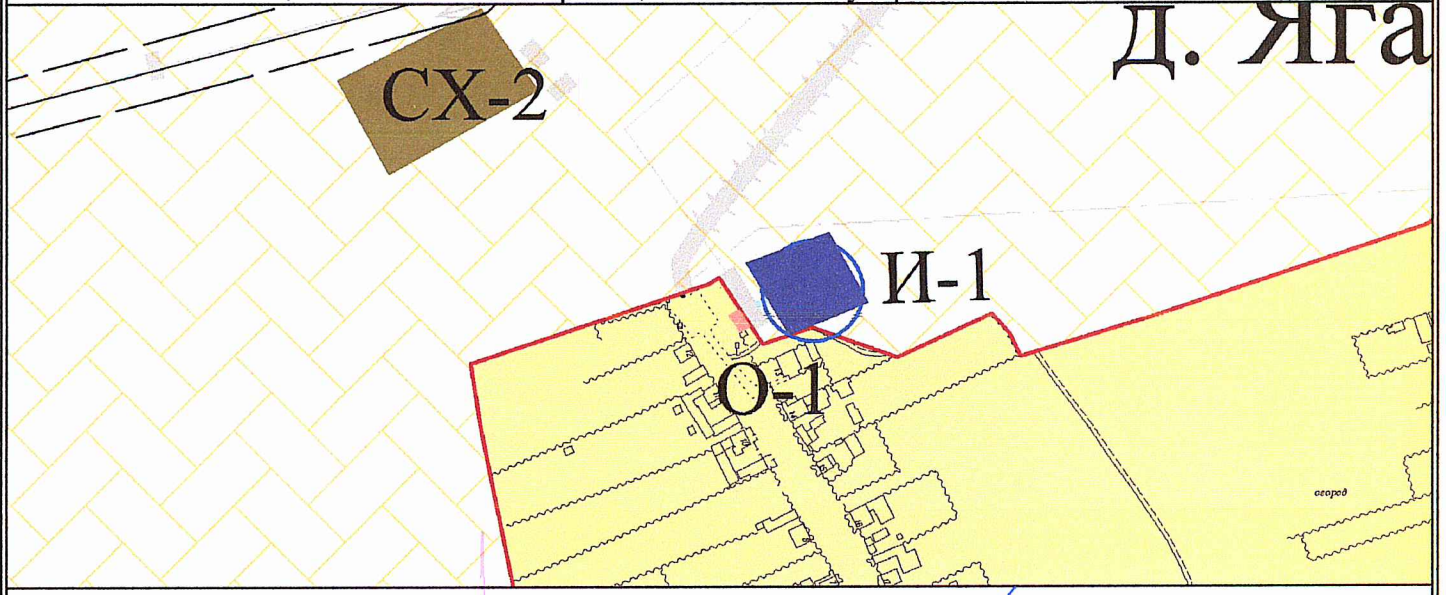
21:17:220701:821 - кадастровый номер учтенного в ЕГРН земельного участка

КАРТА (ПЛАН)
Граница зоны общественно-делового назначения (О-1) Чуманкасинского сельского поселения Моргаушского района Чувашской Республики
(наименование объекта землеустройства)

План границ объекта землеустройства

Лист 1

Д. Яга



Масштаб 1:4000

Используемые условные знаки и обозначения приведены на листе "Обзорная схема границ объекта землеустройства" раздела "План границ объекта землеустройства"



Генеральный директор ООО "НПП "Инженер"

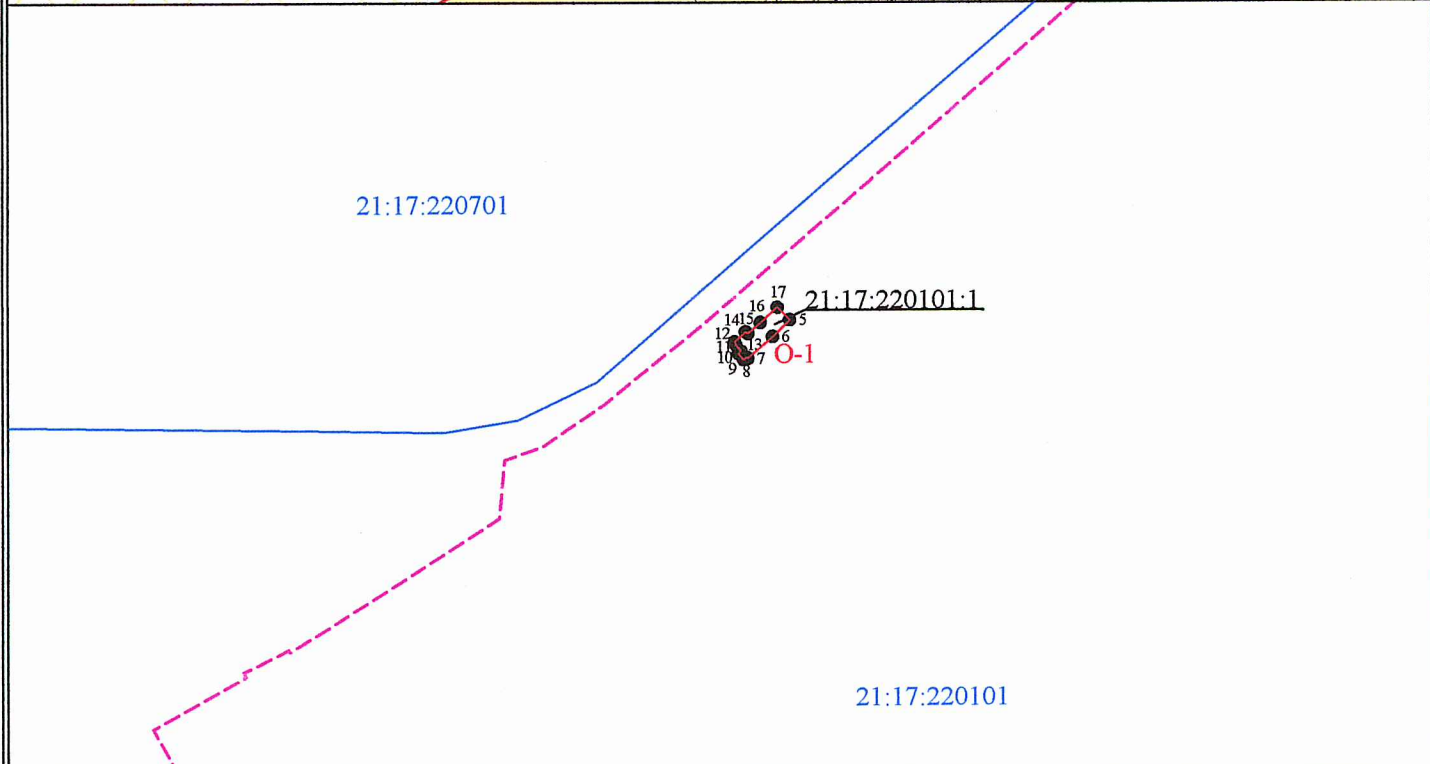
Л.И. Токмолаева Дата "30" марта 2017 г.

Место для оттиска печати лица, составившего карту (план) объекта землеустройства

КАРТА (ПЛАН)
Граница зоны общественно-делового назначения (О-1) Чуманкасинского сельского поселения Моргаушского района Чувашской Республики
(наименование объекта землеустройства)

План границ объекта землеустройства

Лист 2



Масштаб 1:4000

Используемые условные знаки и обозначения приведены на листе "Обзорная схема границ объекта землеустройства" раздела "План границ объекта землеустройства"

Генеральный директор ООО "НПП "Инженер"



Д.И. Токмолаева

Дата "30" марта 2017 г.

Место для оттиска печати лица, составившего карту (план) объекта землеустройства

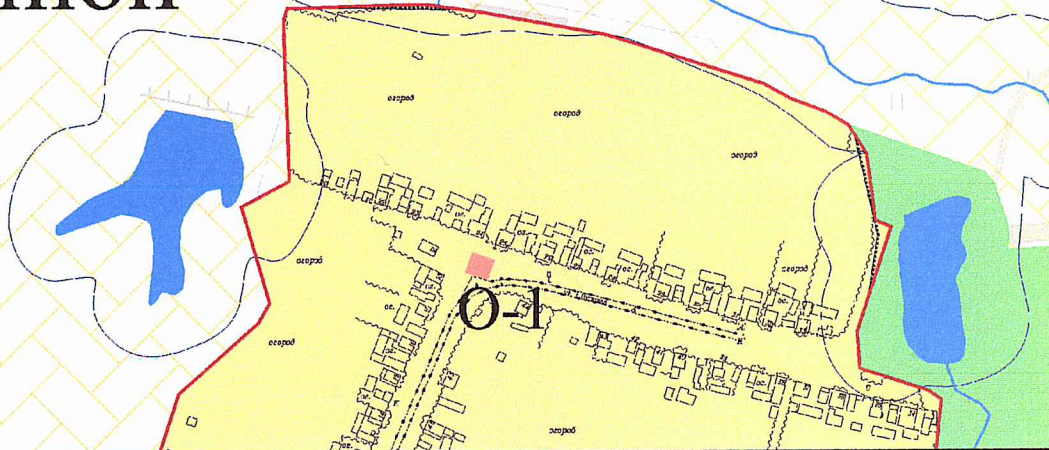
КАРТА (ПЛАН)

Граница зоны общественно-делового назначения (О-1) Чуманкасинского сельского поселения Моргаушского района Чувашской Республики
(наименование объекта землеустройства)

План границ объекта землеустройства

Лист 3

д. Соляной



21:17:260201:126
 19 20
 18 21
 O-1

21:17:260201

Масштаб 1:4000

Используемые условные знаки и обозначения приведены на листе "Обзорная схема границ объекта землеустройства" раздела "План границ объекта землеустройства"

Генеральный директор ООО "НПП "Инженер"



Л.И. Токмолаева

Дата "30" "03"

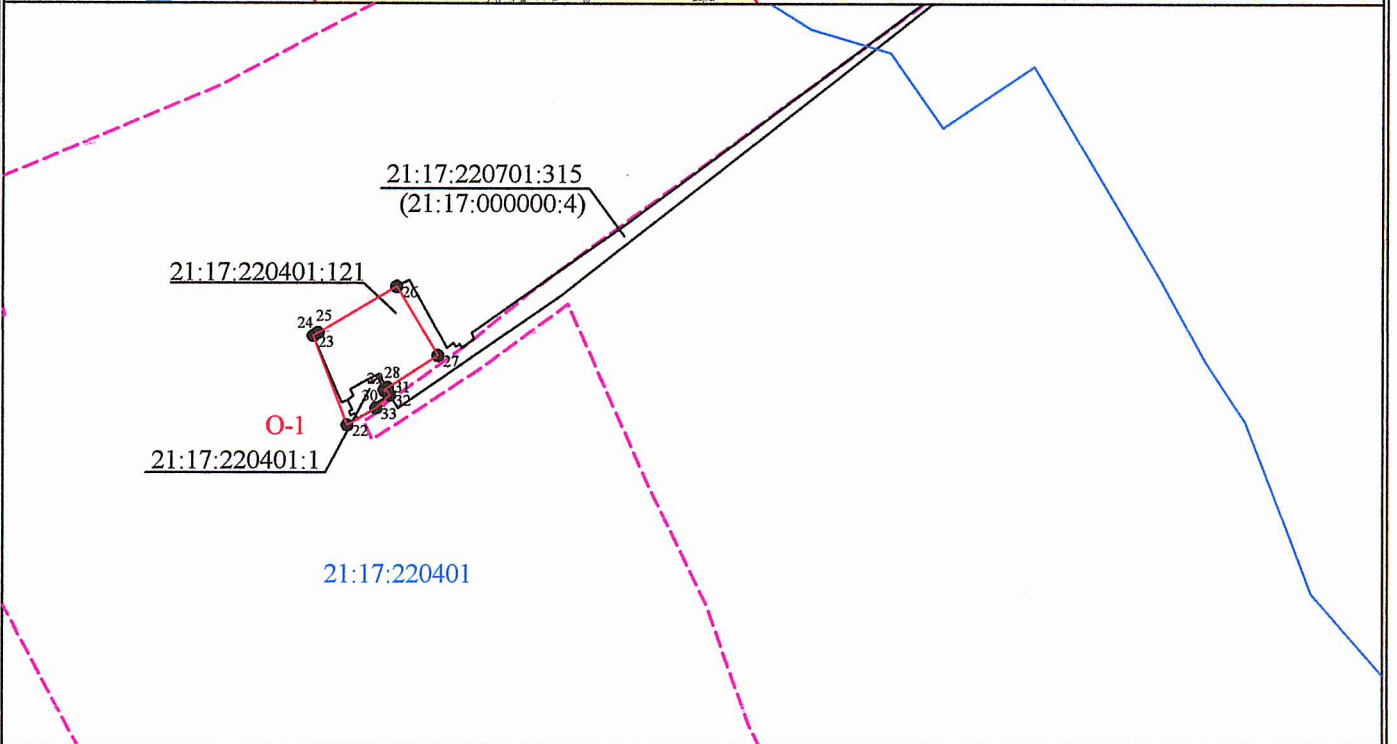
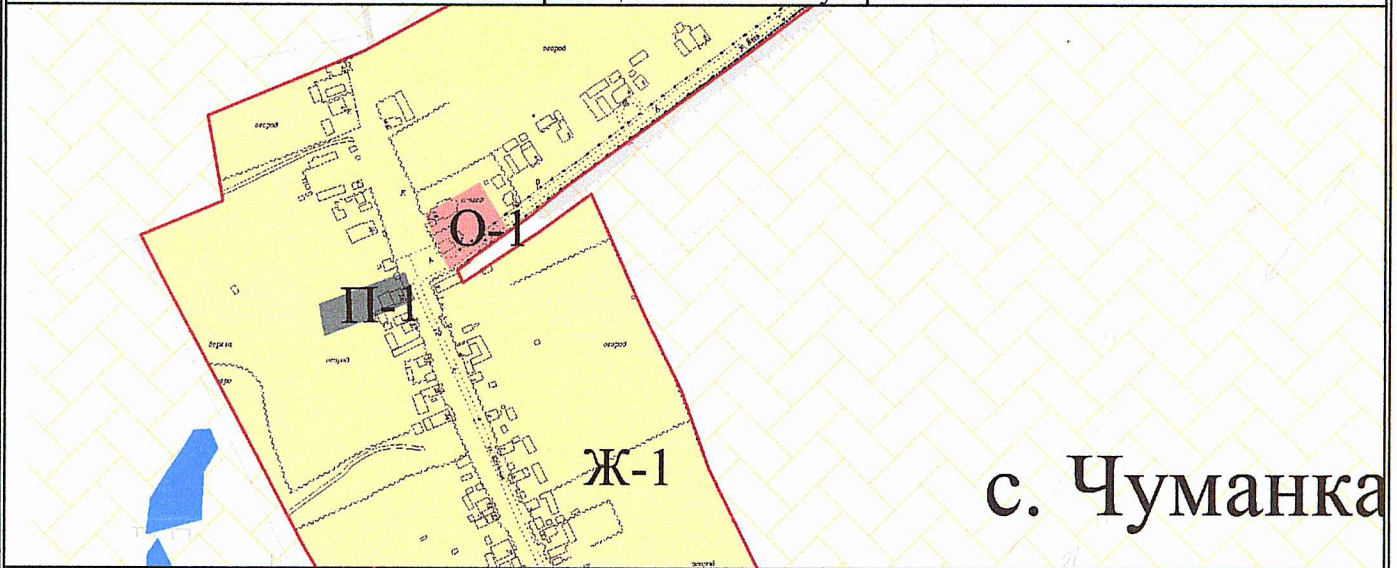
2017 г.

Место для оттиска печати лица, составившего карту (план) объекта землеустройства

КАРТА (ПЛАН)
Граница зоны общественно-делового назначения (О-1) Чуманкасинского сельского
поселения Моргаушского района Чувашской Республики
(наименование объекта землеустройства)

План границ объекта землеустройства

Лист 4



Масштаб 1:4000

Используемые условные знаки и обозначения приведены на листе "Обзорная схема границ объекта землеустройства" раздела "План границ объекта землеустройства"

Генеральный директор ООО "НПП 'Инженер'"

Л.И. Токмолаева Дата " 30 " 03 2017 г.

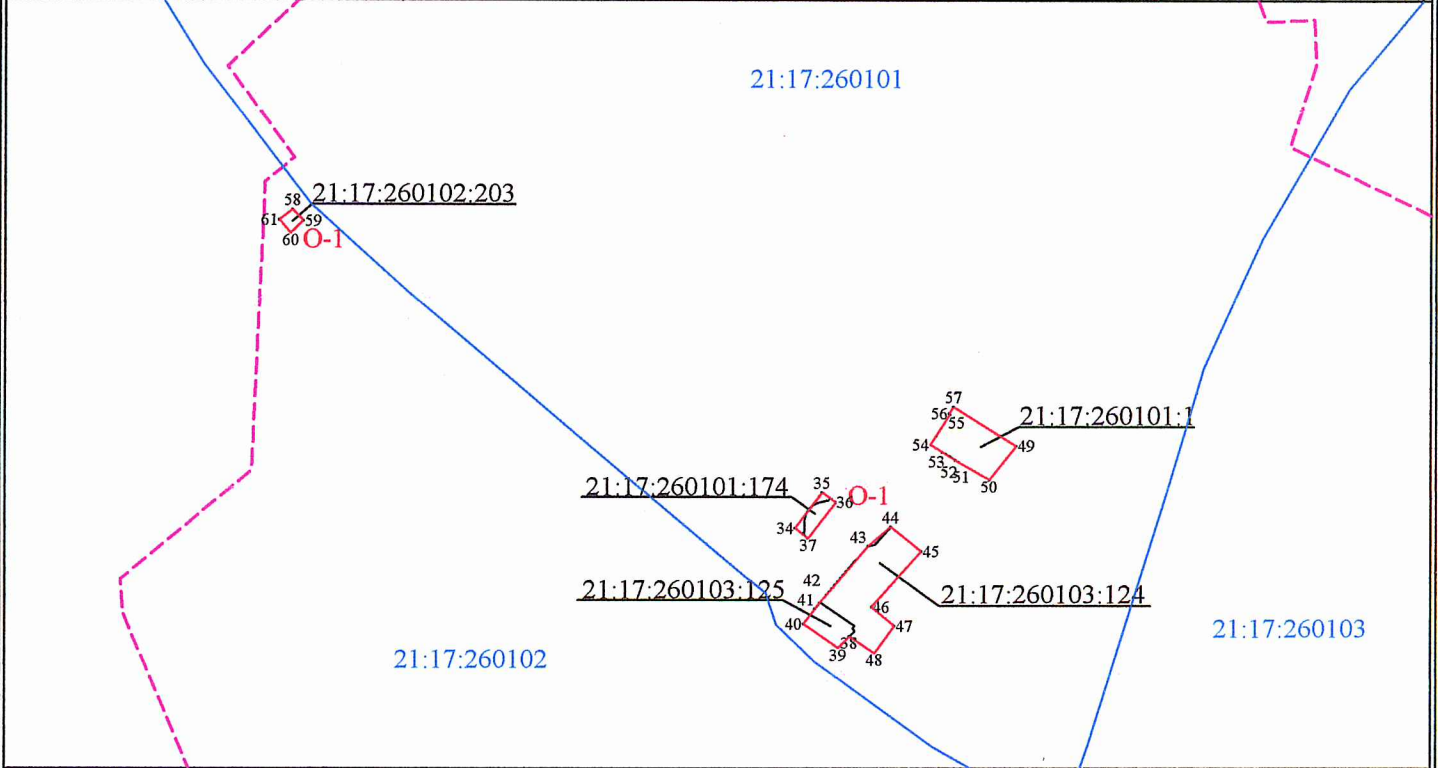
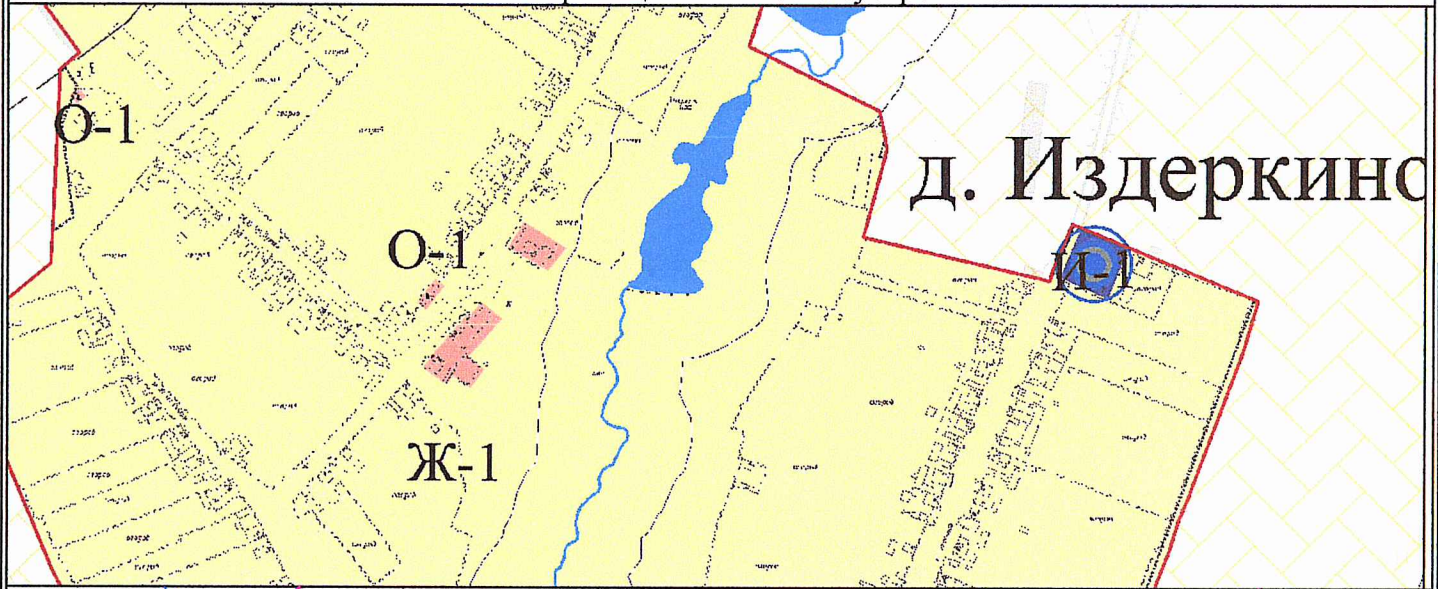
Место для оттиска печати лица, составившего карту (план) объекта землеустройства



КАРТА (ПЛАН)
Граница зоны общественно-делового назначения (О-1) Чуманкасинского сельского поселения Моргаушского района Чувашской Республики
(наименование объекта землеустройства)

План границ объекта землеустройства

Лист 5



Масштаб 1:4000

Используемые условные знаки и обозначения приведены на листе "Обзорная схема границ объекта землеустройства" раздела "План границ объекта землеустройства"

Генеральный директор ООО "НПП "Инженер"



Л.И. Токмолаева

Дата " 30 " 03

2017 г.

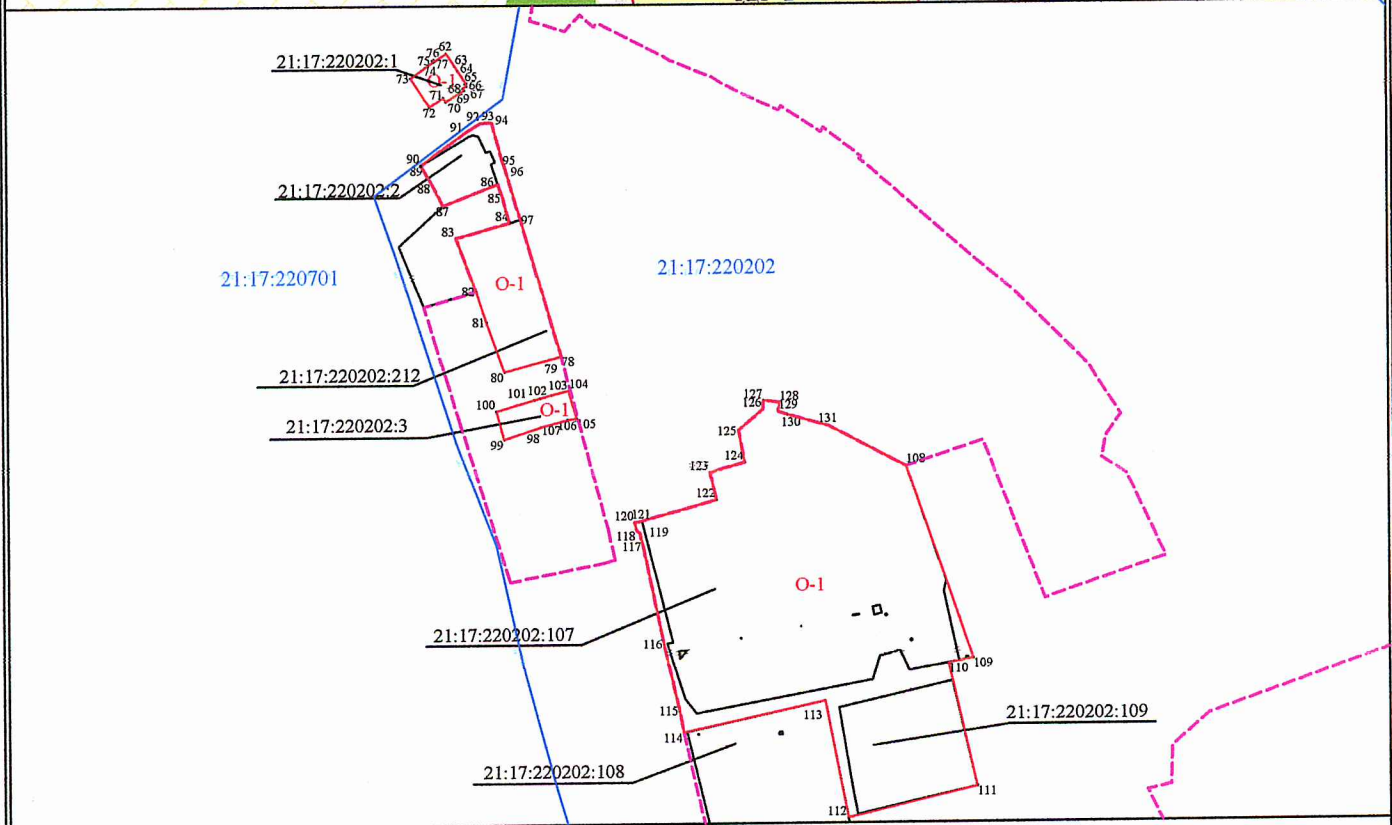
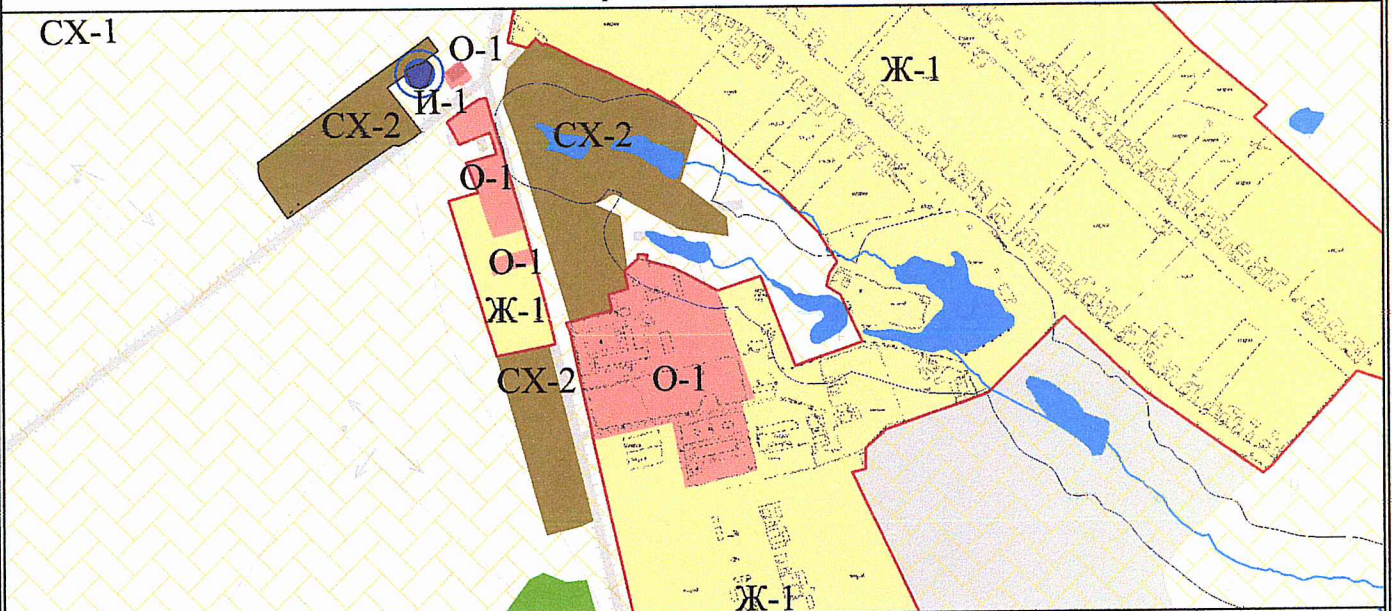
Место для оттиска печати лица, составившего карту (план) объекта землеустройства

КАРТА (ПЛАН)

Граница зоны общественно-делового назначения (О-1) Чуманкасинского сельского поселения Моргаушского района Чувашской Республики
(наименование объекта землеустройства)

План границ объекта землеустройства

Лист 6



Масштаб 1:3500

Используемые условные знаки и обозначения приведены на листе "Обзорная схема границ объекта землеустройства" раздела "План границ объекта землеустройства"



Генеральный директор ООО "НПП "Инженер"

Л.И. Токмолаева Дата "30" 03 2017 г.

Место для оптической печати листа, составившего карту (план) объекта землеустройства

Чăваш Республики
Муркаш районĕн
Чуманкасси ял
поселенĕн
депутачĕсен Пухăвĕ



Чувашская Республика
Собрание депутатов
Чуманкасинского
сельского поселения
Моргаушского района

ЙЫШĂНУ

РЕШЕНИЕ

28.12.2016 с. № С-16/1
Отаркă ялĕ

28.12.2016г. № С-16/1
Оларкинĕ

Об утверждении Правил землепользования и застройки
Чуманкасинского сельского поселения Моргаушского
района Чувашской Республики


В соответствии с Федеральным законом от 06.10.2003 г. № 131-ФЗ «Об общих принципах организации местного самоуправления в Российской Федерации», Градостроительным кодексом Российской Федерации, Земельным Кодексом Российской Федерации, Законом Чувашской Республики «О регулировании градостроительной деятельности в Чувашской Республике», руководствуясь Генеральным планом Чуманкасинского сельского поселения, утвержденным решением Собранием депутатов Чуманкасинского сельского поселения от 28.11.2008г. №С-20/1, Уставом Чуманкасинского сельского поселения и в целях устойчивого развития территории Чуманкасинского сельского поселения Моргаушского района Чувашской Республики

**Собрание депутатов Чуманкасинского сельского поселения
Моргаушского района Чувашской Республики решило:**

1. Утвердить Правила землепользования и застройки Чуманкасинского сельского поселения Моргаушского района Чувашской Республики (прилагается).
2. Признать утратившим силу решение Собрания депутатов Чуманкасинского сельского поселения Моргаушского района Чувашской Республики от 25.02.2013г. №С-23/1 «Об утверждении Правил землепользования и застройки Чуманкасинского сельского поселения Моргаушского района Чувашской Республики»
3. Настоящее решение вступает в силу после его официального опубликования.

Глава Чуманкасинского сельского поселения



 Н.В.Белов

Зона общественно-делового назначения (О-1)

Таблица № 4. Виды разрешенного использования земельных участков и объектов капитального строительства, предельные размеры земельных участков и параметры разрешенного строительства, реконструкции объектов капитального строительства:

№ п/п	Код (число вое обозначение) в соответствии с Классификатором	Вид разрешенного использования земельного участка (в соответствии с Классификатором видов разрешенного использования земельных участков, утвержденным уполномоченным федеральным органом исполнительной власти)	Параметры разрешенного строительства, реконструкции объектов капитального строительства			
			Предельная этажность зданий, строений, сооружений, этаж	Предельные размеры земельных участков (мин.- макс.), га	Максимальный процент застройки, %	Минимальные отступы до границ смежного земельного участка
1	2	3	4	5	6	7
Основные виды и параметры разрешенного использования земельных участков и объектов капитального строительства						
1	3.1	Коммунальное обслуживание	1	0,003	80	1
2	3.2	Социальное обслуживание	2	мин. 0,003	60	3
3	3.3	Бытовое обслуживание	2	мин. 0,003	75	3
4	3.4.1	Амбулаторно-поликлиническое обслуживание	2	мин. 0,02	60	3
5	3.4.2	Стационарное медицинское обслуживание	2	мин. 1,0	60	3
6	3.5.1	Дошкольное, начальное и среднее общее образование	2	мин. 0,4	30	3
7	3.5.2	Среднее и высшее профессиональное образование	4	мин. 2,4	70	3
8	3.6	Культурное развитие	2	мин. 0,2	70	3
9	3.7	Религиозное использование	2	мин. 0,003	80	3
10	3.8	Общественное управление	2	мин. 0,12	60	3
11	3.9	Обеспечение научной деятельности	2	мин.0,07	60	3
12	3.10.1	Амбулаторное ветеринарное обслуживание	2	мин. 0,01	60	3
13	4.1	Деловое управление	2	мин. 0,01	60	3
14	4.2	Объекты торговли (торговые центры, торгово-развлекательные центры (комплексы))	2	мин. 0,08	60	3
15	4.3	Рынки	2	мин. 0,02	80	3
16	4.4	Магазины	2	мин. 0,009	60	1
17	4.5	Банковская и страховая деятельность	2	мин. 0,05	60	3
18	4.6	Общественное питание	2	мин. 0,05	60	3
19	4.7	Гостиничное обслуживание	2	мин. 0,05	60	3

20	4.8	Развлечения	2	мин. 0,3	60	3
21	5.1	Спорт	2	мин. 0,3	80	3
22	6.8	Связь (за исключением объектов связи, размещение которых предусмотрено кодом 3.1)	h:10 -70 м	мин. 0.02	80	1
23	8.3	Обеспечение внутреннего правопорядка	2	мин. 0,02	60	3
24	9.3	Историко-культурная деятельность	1	мин. 0,1	70	3
25	12.0	Земельные участки (территории) общего пользования	Действие градостроительного регламента не распространяется			
Условно разрешенные виды и параметры использования земельных участков и объектов капитального строительства						
26	4.9.1	Объекты придорожного сервиса	2	мин. 0,06	80	1

Примечания:

1. Виды разрешенного использования земельного участка установлены в соответствии с Классификатором видов разрешенного использования земельных участков, утвержденным уполномоченным федеральным органом исполнительной власти.

2. Действие настоящего регламента не распространяется на земельные участки:

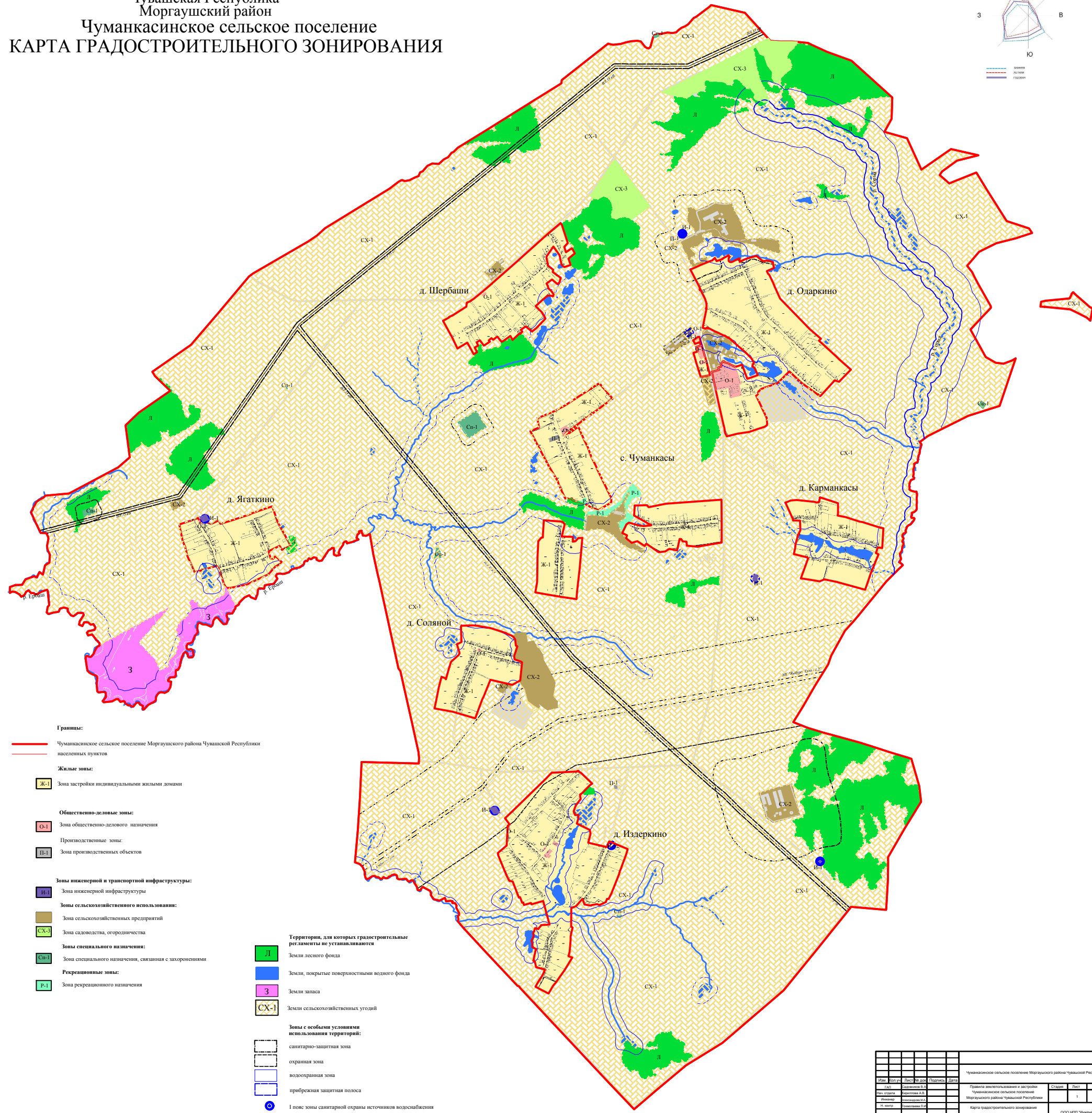
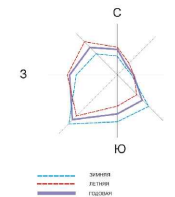
а) в границах территорий памятников и ансамблей, включенных в единый государственный реестр объектов культурного наследия (памятников истории и культуры) народов Российской Федерации, а также в границах территорий памятников или ансамблей, которые являются выявленными объектами культурного наследия и решения о режиме содержания, параметрах реставрации, консервации, воссоздания, ремонта и приспособления которых принимаются в порядке, установленном законодательством Российской Федерации об охране культурного наследия;

б) в границах территорий общего пользования;

в) предназначенные для размещения линейных объектов и (или) занятые линейными объектами;

г) предоставленные для добычи полезных ископаемых.

Чувашская Республика
 Моргаушский район
 Чуманкасинское сельское поселение
 КАРТА ГРАДОСТРОИТЕЛЬНОГО ЗОНИРОВАНИЯ



- Границы:**
- Чуманкасинское сельское поселение Моргаушского района Чувашской Республики населенных пунктов
- Жилые зоны:**
- Ж-1 Зона застройки индивидуальными жилыми домами
- Общественно-деловые зоны:**
- О-1 Зона общественно-делового назначения
- Производственные зоны:**
- И-1 Зона производственных объектов
- Зоны инженерной и транспортной инфраструктуры:**
- И-1 Зона инженерной инфраструктуры
- Зоны сельскохозяйственного использования:**
- СХ-1 Зона сельскохозяйственных предприятий
 - СХ-2 Зона садоводства, огородничества
 - СХ-3 Зоны специального назначения, связанная с захоронениями
- Зоны специального назначения:**
- Л Зона специального назначения, связанная с захоронениями
- Рекреационные зоны:**
- Р-1 Зона рекреационного назначения
- Территории, для которых градостроительные регламенты не устанавливаются:**
- Л Земли лесного фонда
 - З Земли, покрытые поверхностными водами водного фонда
 - З Земли запаса
 - СХ-1 Земли сельскохозяйственных угодий
- Зоны с особыми условиями использования территорий:**
- санитарно-защитная зона
 - охранная зона
 - водоохранная зона
 - прибрежная защитная полоса
 - 1 полевые зоны санитарной охраны источников водоснабжения

Чуманкасинское сельское поселение Моргаушского района Чувашской Республики				
№ п/п	№ документа	Дата	Страницы	Листы
1	1	2014	1-1	1
Чувашская Республика Моргаушский район Чуманкасинское сельское поселение				
Карта градостроительного зонирования				
Масштаб 1:10000				
ООО ЧЕЗ "Чувашкар"				