



НАУЧНО-
ПРОИЗВОДСТВЕННОЕ
ПРЕДПРИЯТИЕ
ИНЖЕНЕР

<http://инженер21.рф/> e-mail: inzhener21@ya.ru
Россия, Чувашская Республика
428000 г. Чебоксары, Президентский бульвар, д. 31
Тел. факс:(8352) 20-44-77

Лицензия № 21-00008Ф от 05.07.2012 г.

ЗЕМЛЕУСТРОИТЕЛЬНОЕ ДЕЛО

**по описанию местоположения границ территориальной зоны
застройки индивидуальными жилыми домами (Ж-2)
Тораевского сельского поселения
Моргаушского района Чувашской Республики**

Генеральный директор



Л. И. Токмолаева

г. Чебоксары,
2018 г.

ОГЛАВЛЕНИЕ

№ п/п	Наименование документов	Стр.
1.	Пояснительная записка	<u>3</u>
2.	Карта (план) границ территориальной зоны застройки индивидуальными жилыми домами (Ж-2) Тораевского сельского поселения Моргаушского района Чувашской Республики	<u>7</u>

ПОЯСНИТЕЛЬНАЯ ЗАПИСКА

Работы по описанию местоположения границ территориальной зоны застройки индивидуальными жилыми домами (Ж-2) Тораевского сельского поселения Моргаушского района Чувашской Республики выполнены ООО «НПП «Инженер» согласно:

- Договора на выполнение работ по описанию местоположения границ территориальных зон, установленных в правилах землепользования и застройки Тораевского сельского поселения Моргаушского района Чувашской Республики № 20 от 25.01.2017 г.

- Градостроительного кодекса РФ от 22.12.2004 г. № 190-ФЗ;

- Земельного кодекса РФ от 25.10.2001 г. № 136-ФЗ;

- Федерального закона «О землеустройстве» № 78-ФЗ от 18.06.2001г.;

- Федерального закона «О кадастровой деятельности» № 221-ФЗ от 24.07.2007г.;

- Федерального закона «О государственной регистрации недвижимости» № 218-ФЗ от 13.07.2015 г.;

- Постановления Правительства Российской Федерации № 514 от 11.07.2002 г. «Об утверждении Положения о согласовании и утверждении землеустроительной документации, создании и ведении государственного фонда данных, полученных в результате проведения землеустройства»;

- Постановления Правительства Российской Федерации № 621 от 30.07.2009 г. «Об утверждении формы карты (плана) объекта землеустройства и требований к ее составлению»;

- Приказа Минэкономразвития РФ от 03.06.2011 № 267 «Об утверждении порядка описания местоположения границ объектов землеустройства»;

- Приказа Минэкономразвития РФ от 01.03.2016 № 90 «Об утверждении требований к точности и методам определения координат характерных точек границ земельного участка, требований к точности и методам определения координат характерных точек контура здания, сооружения или объекта незавершенного строительства на земельном участке, а также требований к определению площади здания, сооружения и помещения»;

- Правил землепользования и застройки Тораевского сельского поселения Моргаушского района Чувашской Республики, утвержденных решением Собрания депутатов Тораевского сельского поселения Моргаушского района Чувашской Республики от 28.12.2016 г. № С-15/1.

ООО «НПП «Инженер» провело работы, включающие:

- подготовительные работы (сбор сведений об объектах землеустройства, содержащихся в государственном кадастре недвижимости, государственном фонде данных, геодезической, картографической и иной, связанной с использованием и охраной земель документации и анализ полученных сведений);

- оформление карты (плана) границ территориальной зоны застройки индивидуальными жилыми домами (Ж-2) Тораевского сельского поселения Моргаушского района Чувашской Республики: координаты поворотных точек границы определены в системе координат МСК-21;

- оформление землеустроительного дела по описанию местоположения границ территориальной зоны застройки индивидуальными жилыми домами (Ж-2) Тораевского сельского поселения Моргаушского района Чувашской Республики.

Карта (план) объекта землеустройства составлена на основании сведений ЕГРН и карты градостроительного зонирования. Использованные для составления карты (плана) объекта землеустройства Правила землепользования и застройки Тораевского сельского поселения Моргаушского района Чувашской Республики, утвержденные решением Собрания депутатов Тораевского сельского поселения Моргаушского района Чувашской Республики от 28.12.2016 г. № С-15/1 опубликованы на официальном сайте Администрации Тораевского сельского поселения по адресу: sar.ru в разделе «Градостроительная деятельность».

Градостроительный регламент зоны застройки индивидуальными жилыми домами (Ж-2) разработан для всей территории Тораевского сельского поселения Моргаушского района Чувашской Республики.

Для определения границы территориальной зоны в соответствии с п.4 и 6.5 Приказа Минэкономразвития РФ от 03.06.2011 г. № 267 «Об утверждении порядка описания местоположения границ объектов землеустройства» использовались сведения ЕГРН, указанные в кадастровом плане территории от 10.02.2015 г. № 21/301/15-43865, от 25.01.2017 г. №№ 21/301/17-22549, 21/301/17-22520, 21/301/17-22573, 21/301/17-24010, 21/301/17-22561, 21/301/17-22557, 21/301/17-22564, 21/301/17-23937, 21/301/17-24026, 21/301/17-23976, 21/301/17-24001, 21/301/17-23940, 21/301/17-23995, 21/301/17-24426, 21/301/17-22521, 21/301/17-24489, 21/301/17-23955, 21/301/17-24471, 21/301/17-24383, 21/301/17-24436.

Координаты границ объекта землеустройства точки 1-2, 5-7, 22-28, 30-31, 37-42, 44-48, 50-53, 55-56, 64-65, 69, 96-108, 114, 118-124, 137-138, 151-158, 161-163, 169-174, 176-177, 182-183, 188-192, 200-201, 203-205, 221-229, 232-233, 244-245, 260-261, 271-272, 286-288, 294-295, 297-311, 333-339, 351-352, 356-358, 363-364, 365, 386-387, 389-394, 400-401, 403-404, 406-410, 412, 418-424, 428-430, 444-449, 454-459, 472, 476-482, 484-487, 490-494, 501-502, 507-508, 520, 523, 537-543, 554-564, 573-580, 585, 590-591, 594-599, 600-603, 609-611, 619-624, 637-640, 647-650, 671-672, 677-680, 696, 705-707, 719-720, 735-736, 739, 750-751, 762-763, 769-779, 783, 797-798, 814-816, 827-829, 835-836, 852-853, 875-884, 887, 891-897, 912, 924-928, 930, 933-934, 942-960, 962, 977, 984-985, 993-996, 1000-1001 определены аналитическим методом.

Местоположение точек 3-4, 8-21, 29, 32-36, 43, 49, 54, 57-63, 66-68, 70-95, 109-113, 115-117, 132-136, 139-150, 159-160, 164-168, 174-175, 178-181, 184-187, 193-199, 202, 206-220, 230-231, 234-243, 246-259, 262-270, 273285, 289-293, 296, 312-332, 340-350, 353-355, 359-362, 243, 366-385, 388, 395-399, 402, 405, 411, 413-417, 425-427, 431-443, 450-453, 460-471, 473-475, 483, 488-489, 495-500, 503-506, 509-519, 521-522, 524-536, 544-553, 565-572, 581-584, 586-588, 592-593, 586, 604-608, 612-618, 622, 625-636, 641-646, 651-670, 673-676, 681-695, 697-704, 708-714, 716-718, 721-734, 737-738, 740-749, 752-761, 764-768, 780-782, 784-796, 799-813, 817-826, 830-834, 837-851, 854-874, 885-886, 888-890, 898-911, 913-923, 929, 931-932, 935-941, 961, 963-976, 978-983, 986-992, 997-999, 1002 определено картометрическим методом с точностью картографической основы – «Цифровые топографические карты открытого опубликования в масштабе 1:10000, выполненные в 2008 г.», т.е.1,0 м.

Граница устанавливаемой части территориальной зоны пересекает границы земельного участка с К№ 21:17:190501:168 (Для содержания и эксплуатации линий электропередач ВЛ-10кВ), земельного участка с К№ 21:17:190401:77 (Для обслуживания автомобильной дороги), земельного участка с К№ 21:17:190402:103 (ЕЗ 21:17:000000:190) (Для обслуживания и содержания автомобильной дороги), земельного участка с К№ 21:17:190501:262 (ЕЗ 21:17:190501:262) (Для обслуживания и содержания автомобильной дороги), земельного участка с К№ 21:17:000000:277 (Для размещения автомобильной дороги), земельного участка с К№ 21:17:000000:209 (Для объектов производственной, инженерной и транспортной инфраструктуры), земельного участка с К№ 21:17:000000:211 (Для объектов производственной, инженерной и транспортной инфраструктуры), земельного участка с К№ 21:17:000000:59 (Для содержания и эксплуатации линий электропередач ВЛ-10кВ), земельного участка с К№ 21:17:000000:213 (Для объектов производственной, инженерной и транспортной инфраструктуры), земельного участка с К№ 21:17:200101:95 (Для содержания автомобильной дороги), земельного участка с К№ 21:17:200301:66 (Для содержания автомобильной дороги), земельного участка с К№ 21:17:200301:72 (Для объектов производственной, инженерной и транспортной инфраструктуры), земельных участков с К№№ 21:17:000000:4667, 21:17:000000:4669 – разрешенное использование «Для содержания и обслуживания гидротехнических сооружений», имеющих характеристики линейного объекта. Согласно пп.21 п.1 ст.26 218-ФЗ данное пересечение не является препятствием для установления границ территориальной зоны. Действие градостроительных регламентов не распространяется на линейные объекты, т.е. данные объекты могут находиться в нескольких территориальных зонах (п.4 ст.36 ГК РФ).

В ходе выполнения работ была выявлена реестровая ошибка в местоположении границы земельного участка с К№ 21:17:200201:51, а именно земельный участок с К№ 21:17:200201:51 (Для ведения сельскохозяйственного производства) пересекает устанавливаемую границу территориальной зоны Ж-2 – зоны застройки индивидуальными

жилыми домами, утвержденные решением собрания депутатов Тораевского сельского поселения Моргаушского района от 28.12.2016 г. № С-15/1. Также, данный земельный участок противоречит требованиям п. 3 ст. 11.9 Земельного кодекса Российской Федерации от 25.10.2001 N 136-ФЗ. Таким образом, при определении границ территориальной зоны Ж-2 от т.364 до т.369 приняты координаты точек границы населенного пункта Тораево Тораевского сельского поселения Моргаушского района ЧР.

Также, в ходе выполнения работ была выявлена реестровая ошибка (ч.3 ст. 61 Федеральный закон от 13.07.2015 N 218-ФЗ) в местоположении границы земельных участков с К№ 21:17:190501:2, 21:17:200701:332. То есть, обособленные участки с К№ 21:17:190501:255, 21:17:190501:249, входящие в состав единого землепользования с К№ 21:17:190501:2, и обособленные участки с К№ 21:17:200301:107, входящий в состав единого землепользования с К№ 21:17:200701:332, пересекают устанавливаемые границы территориальной зоны застройки индивидуальными жилыми домами (Ж-2) Тораевского сельского поселения Моргаушского района Чувашской Республики утвержденные решением Собрания депутатов Тораевского сельского поселения Моргаушского района Чувашской Республики от 28.12.2016 г. № С-15/1.

В ЕГРН содержатся сведения о земельном участке с К№ 21:17:190501:2, как о ранее учтенном, а также о том, что границы данного участка не установлены в соответствии с требованиями земельного законодательства. Дата постановки на кадастровый учет вышеуказанного земельного участка 11.12.2007, то есть до 1 марта 2008 года. Вышеуказанный земельный участок накладывается на территории земельных участков с различными видами разрешенного использования, с различными категориями земель, находящихся у различных правообладателей с различными видами прав на земельные участки. Также, земельный участок с К№ 21:17:190501:255 (ЕЗ 21:17:190501:2) противоречит требованиям п. 3 ст. 11.9 Земельного кодекса Российской Федерации от 25.10.2001 N 136-ФЗ.

Также, в ЕГРН содержатся сведения о земельном участке с К№ 21:17:200701:332, как о ранее учтенном, а также о том, что границы данного участка не установлены в соответствии с требованиями земельного законодательства. Дата постановки на кадастровый учет вышеуказанного земельного участка 11.07.1996, то есть до 1 марта 2008 года. Также, земельный участок с К№ 21:17:200301:107 (ЕЗ 21:17:200701:332) противоречит требованиям п. 3 ст. 11.9 Земельного кодекса Российской Федерации от 25.10.2001 N 136-ФЗ.

Таким образом, граница территориальной зоны проведена без учета границ земельных участков с К№ 21:17:190501:255, 21:17:190501:249 (ЕЗ 21:17:190501:2), земельного участка с К№ 21:17:200301:107 (ЕЗ 21:17:200701:332).

При проведении землеустроительных работ выявлено следующее:

- граница населенного пункта Тойшево пересекает земельный участок с К№ 21:17:190103:143 (Для ведения личного подсобного хозяйства);
- граница населенного пункта Сятракасы пересекает земельные участки с К№№ 21:17:190201:20, 21:17:190201:23 (Для ведения личного подсобного хозяйства), категория земель -2 (Земли населенных пунктов);
- граница населенного пункта Тораево пересекает земельный участок с К№ 21:17:200203:16 (Для ведения личного подсобного хозяйства), категория земель -2 (Земли населенных пунктов);
- граница населенного пункта Ойкасы пересекает земельный участок с К№ 21:17:200102:51 (Для ведения личного подсобного хозяйства), категория земель -2 (Земли населенных пунктов);
- граница населенного пункта Сене-Хресчень пересекает земельный участок с К№ 21:17:200501:18 (Для ведения личного подсобного хозяйства), категория земель -2 (Земли населенных пунктов).

Таким образом, устанавливаемая граница территориальной зоны от т.83 до т.85 проведена по границе земельного участка с К№ 21:17:190103:143, от т.143 до т.146 проведена по границе земельного участка с К№ 21:17:190201:20, от т.164 до т.168 проведена по границе земельного участка с К№ 21:17:190201:23, от т.521 до т.523 проведена по границе земельного участка с К№ 21:17:200203:16, от т.642 до т.645 проведена по границе земельного участка

с К№ 21:17:200102:51, от т.982 до т.985 проведена по границе земельного участка с К№ 21:17:200501:18, без учета границ населенных пунктов, так как границы населенных пунктов Тойшево, Сятракасы, Тораево, Ойкасы, Сене-Хресчень требуют уточнения.

Согласно п. 3 Приказа Минэкономразвития РФ от 03.06.2011 № 267 «Об утверждении порядка описания местоположения границ объектов землеустройства», местоположение границ объекта землеустройства устанавливается посредством определения плоских прямоугольных координат характерных точек границ объекта землеустройства (то есть точек изменения описания границ и деления их на части) в системе координат, установленной для ведения государственного кадастра недвижимости (далее - установленная система координат). Для ведения кадастра недвижимости значения координат указываются в метрах с округлением до 0,01 метра. При округлении до 0,01 метра у объекта землеустройства отсутствуют пересечения с земельными участками, сведения о координатах которых внесены в ЕГРН.

Кадастровые номера земельных участков, координаты которых были использованы при определении границ территориальной зоны, приведены в Плане границ объекта землеустройства Карты (плана).

Площадь территориальной зоны застройки индивидуальными жилыми домами (Ж-2) Тораевского сельского поселения Моргаушского района Чувашской Республики составила 528.07 га.

Пояснительную записку составил:



В.Б. Кириллова

КАРТА (ПЛАН)

**Граница территориальной зоны застройки индивидуальными жилыми домами
(Ж-2) Тораевского сельского поселения Моргаушского района Чувашской
Республики**

(наименование объекта землеустройства)

Титульный лист

1. Сведения о заказчике землеустроительных работ:

О физическом лице:

Фамилия, имя, отчество (отчество указывается при наличии)

О юридическом лице, органе государственной власти, органе местного самоуправления:

Полное наименование Администрация Тораевского сельского поселения Моргаушского района
Чувашской Республики

Страна регистрации (инкорпорации) (указывается в отношении иностранного юридического лица)

Фамилия и инициалы уполномоченного представителя, его должность, реквизиты доверенности (если
представитель действует по доверенности)

Орлов Е. В., Глава Тораевского сельского поселения Моргаушского района Чувашской Республики

Подпись _____

" 26 " 02 2018 г.

Место для оттиска печати заказчика



2. Сведения об исполнителе землеустроительных работ:

Об индивидуальном предпринимателе:

Фамилия, имя, отчество (отчество указывается при наличии)

Идентификационный номер налогоплательщика _____

Контактный телефон и почтовый адрес

Номер квалификационного аттестата кадастрового инженера (если исполнителем является кадастровый инженер)

О юридическом лице:

Полное наименование Общество с ограниченной ответственностью "Научно-производственное предприятие "Инженер"

Основной государственный регистрационный номер 1022100968383

Контактный телефон и почтовый адрес тел. 8(8352)20-44-77, город Чебоксары, Президентский бульвар, д.31

Фамилия и инициалы уполномоченного представителя юридического лица, его должность, реквизиты доверенности (если представитель действует по доверенности)

Токмолаева Л. И., Генеральный директор

Сведения о кадастровом инженере _____

Подпись _____

Дата "26" "02" 2018 г.

*Место для оттиска печати лица, составившего карту(план) объекта землеустройства***3. Сведения о согласовании карты(плана) объекта землеустройства:**

Полное наименование органа (организации), с которым осуществляется согласование, фамилия и инициалы уполномоченного лица, его должность Администрация Тораевского сельского поселения Моргаушского района Чувашской Республики, Орлов Е.В., Глава Тораевского сельского поселения Моргаушского района Чувашской Республики

Реквизиты письма (дата и номер, если согласование оформлено в виде письма)

Подпись _____

Дата "26" "02" 2018 г.

Место для оттиска печати органа(организации), с которым осуществляется согласование

4. Информация о передаче карты (плана) объекта землеустройства в государственный фонд данных, полученных в результате проведения землеустройства:

Регистрационный № -

Дата передачи -

-

(наименование органа (организации), осуществляющего хранение землеустроительной документации)

КАРТА (ПЛАН)**Граница территориальной зоны застройки индивидуальными жилыми домами (Ж-2) Тораевского сельского поселения Моргаушского района Чувашской Республики**

(наименование объекта землеустройства)

№ п/п	Содержание	Номера листов
1	2	3
1	Основания для проведения землеустроительных работ и исходные данные	5
2	Сведения об объекте землеустройства	7
3	Сведения о местоположении границ объекта землеустройства	9
4	Сведения о местоположении измененных (уточненных) границ объекта землеустройства	45
5	План границ объекта землеустройства	46
6	Решение собрания депутатов Тораевского сельского поселения Моргаушского района Чувашской Республики "Об утверждении Правил землепользования и застройки Тораевского сельского поселения Моргаушского района Чувашской Республики"	54

КАРТА (ПЛАН)**Граница территориальной зоны застройки индивидуальными жилыми домами (Ж-2) Тораевского сельского поселения Моргаушского района
Чувашской Республики**

(наименование объекта землеустройства)

Основания для проведения землеустроительных работ и исходные данные**Перечень документов**

№ п/п	Наименование и реквизиты документа	Сведения об органе (организации), подготовившем или принявшем документ
1	2	3
1	"Кадастровый план территории" № 21/301/17-232316 от "14" июня 2017 г.	ФГБУ "ФКП Росреестра" по Чувашской Республике
2	"Кадастровый план территории" № 21/301/15-43865 от "10" февраля 2015 г.	ФГБУ "ФКП Росреестра" по Чувашской Республике
3	"Кадастровый план территории" № 21/301/17-22549 от "25" января 2017 г.	ФГБУ "ФКП Росреестра" по Чувашской Республике
4	"Кадастровый план территории" № 21/301/17-22520 от "25" января 2017 г.	ФГБУ "ФКП Росреестра" по Чувашской Республике
5	"Кадастровый план территории" № 21/301/17-22573 от "25" января 2017 г.	ФГБУ "ФКП Росреестра" по Чувашской Республике
6	"Кадастровый план территории" № 21/301/17-24010 от "25" января 2017 г.	ФГБУ "ФКП Росреестра" по Чувашской Республике
7	"Кадастровый план территории" № 21/301/17-22561 от "25" января 2017 г.	ФГБУ "ФКП Росреестра" по Чувашской Республике
8	"Кадастровый план территории" № 21/301/17-22557 от "25" января 2017 г.	ФГБУ "ФКП Росреестра" по Чувашской Республике
9	"Кадастровый план территории" № 21/301/17-22564 от "25" января 2017 г.	ФГБУ "ФКП Росреестра" по Чувашской Республике
10	"Кадастровый план территории" № 21/301/17-23937 от "25" января 2017 г.	ФГБУ "ФКП Росреестра" по Чувашской Республике
11	"Кадастровый план территории" № 21/301/17-24026 от "25" января 2017 г.	ФГБУ "ФКП Росреестра" по Чувашской Республике
12	"Кадастровый план территории" № 21/301/17-23976 от "25" января 2017 г.	ФГБУ "ФКП Росреестра" по Чувашской Республике
13	"Кадастровый план территории" № 21/301/17-24001 от "25" января 2017 г.	ФГБУ "ФКП Росреестра" по Чувашской Республике
14	"Кадастровый план территории" № 21/301/17-23940 от "25" января 2017 г.	ФГБУ "ФКП Росреестра" по Чувашской Республике
15	"Кадастровый план территории" № 21/301/17-23995 от "25" января 2017 г.	ФГБУ "ФКП Росреестра" по Чувашской Республике
16	"Кадастровый план территории" № 21/301/17-24426 от "25" января 2017 г.	ФГБУ "ФКП Росреестра" по Чувашской Республике
17	"Кадастровый план территории" № 21/301/17-22521 от "25" января 2017 г.	ФГБУ "ФКП Росреестра" по Чувашской Республике
18	"Кадастровый план территории" № 21/301/17-24489 от "25" января 2017 г.	ФГБУ "ФКП Росреестра" по Чувашской Республике
19	"Кадастровый план территории" № 21/301/17-23955 от "25" января 2017 г.	ФГБУ "ФКП Росреестра" по Чувашской Республике
20	"Кадастровый план территории" № 21/301/17-24471 от "25" января 2017 г.	ФГБУ "ФКП Росреестра" по Чувашской Республике

КАРТА (ПЛАН)**Граница территориальной зоны застройки индивидуальными жилыми домами (Ж-2) Тораевского сельского поселения Моргаушского района Чувашской Республики**

(наименование объекта землеустройства)

Основания для проведения землеустроительных работ и исходные данные

21	"Кадастровый план территории" № 21/301/17-24383 от "25" января 2017 г.	ФГБУ "ФКП Росреестра" по Чувашской Республике
22	"Кадастровый план территории" № 21/301/17-24436 от "25" января 2017 г.	ФГБУ "ФКП Росреестра" по Чувашской Республике
23	"Кадастровый план территории" № 21/301/17-24407 от "25" января 2017 г.	ФГБУ "ФКП Росреестра" по Чувашской Республике
24	"Цифровые топографические карты открытого опубликования в масштабе 1:10000 и 1:2000, выполненные в 2008 г	АГП «МеридианПлюс»
25	"Решение собрания депутатов Тораевского сельского поселения Моргаушского района Чувашской Республики "Об утверждении Правил землепользования и застройки Тораевского сельского поселения Моргаушского района Чувашской Республики"" № С-15/1 от "28" декабря 2016 г.	Собрание депутатов Тораевского сельского поселения Моргаушского района Чувашской Республики
26	"Договор на выполнение работ" № 157 от "20" июня 2016 г.	Администрация Тораевского сельского поселения Моргаушского района Чувашской Республики

КАРТА (ПЛАН)**Граница территориальной зоны застройки индивидуальными жилыми домами (Ж-2) Тораевского сельского поселения Моргаушского района Чувашской Республики**

(наименование объекта землеустройства)

Сведения об объекте землеустройства

№ п/п	Характеристики объекта землеустройства	Описание характеристик
1	2	3
1.	Местоположение объекта землеустройства	429547, Чувашская Республика (Чувашия), район Моргаушский, сельское поселение Тораевское, Зона застройки индивидуальными жилыми домами (Ж-2)
2.	Площадь объекта землеустройства +/- величина погрешности определения площади (Р +/- Дельта Р)	528.07 +/- 0.80 га
3.	Иные характеристики объекта землеустройства	<p>Вид разрешенного использования: Основной Разрешенное использование - из документа: 2.1 Для индивидуального жилищного строительства;</p> <p>Вид разрешенного использования: Основной Разрешенное использование - из документа: 2.2 Для ведения личного подсобного хозяйства;</p> <p>Вид разрешенного использования: Основной Разрешенное использование - из документа: 2.1.1 Малоэтажная многоквартирная жилая застройка;</p> <p>Вид разрешенного использования: Основной Разрешенное использование - из документа: 2.3 Блокированная жилая застройка;</p> <p>Вид разрешенного использования: Основной Разрешенное использование - из документа: 2.7.1 Объекты гаражного назначения;</p> <p>Вид разрешенного использования: Основной Разрешенное использование - из документа: 3.1 Коммунальное обслуживание;</p> <p>Вид разрешенного использования: Основной Разрешенное использование - из документа: 3.4.1 Амбулаторно-поликлиническое обслуживание;</p> <p>Вид разрешенного использования: Основной Разрешенное использование - из документа: 3.5.1 Дошкольное, начальное и среднее общее образование ;</p> <p>Вид разрешенного использования: Основной Разрешенное использование - из документа: 3.6 Культурное развитие;</p> <p>Вид разрешенного использования: Основной Разрешенное использование - из документа: 11.1 Общее пользование водными объектами;</p> <p>Вид разрешенного использования: Основной Разрешенное использование - из документа: 12.0 Земельные участки (территории) общего пользования;</p> <p>Вид разрешенного использования: Основной Разрешенное использование - из документа:</p>

КАРТА (ПЛАН)**Граница территориальной зоны застройки индивидуальными жилыми домами (Ж-2) Тораевского сельского поселения Моргаушского района Чувашской Республики**

(наименование объекта землеустройства)

Сведения об объекте землеустройства

13.1 Ведение огородничества;
 Вид разрешенного использования: Условно-разрешенный
 Разрешенное использование - из документа:

3.2 Социальное обслуживание;
 Вид разрешенного использования: Условно-разрешенный
 Разрешенное использование - из документа:

3.3 Бытовое обслуживание;
 Вид разрешенного использования: Условно-разрешенный
 Разрешенное использование - из документа:

3.7 Религиозное использование;
 Вид разрешенного использования: Условно-разрешенный
 Разрешенное использование - из документа:

3.8 Общественное управление ;
 Вид разрешенного использования: Условно-разрешенный
 Разрешенное использование - из документа:

4.4 Магазины;
 Вид разрешенного использования: Условно-разрешенный
 Разрешенное использование - из документа:

4.5 Банковская и страховая деятельность;
 Вид разрешенного использования: Условно-разрешенный
 Разрешенное использование - из документа:

4.6 Общественное питание;
 Вид разрешенного использования: Условно-разрешенный
 Разрешенное использование - из документа:

4.9.1 Объекты придорожного сервиса;
 Вид разрешенного использования: Условно-разрешенный
 Разрешенное использование - из документа:

5.1 Спорт;
 Вид разрешенного использования: Условно-разрешенный
 Разрешенное использование - из документа:

6.8 Связь (за исключением объектов связи, размещение которых предусмотрено кодом 3.1)

КАРТА (ПЛАН)**Граница территориальной зоны застройки индивидуальными жилыми домами (Ж-2) Тораевского сельского поселения Моргаушского района Чувашской Республики**

(наименование объекта землеустройства)

Сведения о местоположении границ объекта землеустройства

1. Система координат МСК-21

2. Сведения о характерных точках границ объекта землеустройства

Обозначение характерных точек границ	Координаты, м		Метод определения координат и средняя квадратическая погрешность положения характерной точки (Mt), м	Описание закрепления точки
	X	Y		
1	2	3	4	5
1	386792.32	1184526.71	Аналитический метод, 0.30	-
2	386796.94	1184552.30	Аналитический метод, 0.30	-
3	386808.84	1184660.10	Картометрический метод, 1.00	-
4	386817.94	1184818.87	Картометрический метод, 1.00	-
5	386869.13	1184881.95	Аналитический метод, 0.30	-
6	386890.40	1184899.51	Аналитический метод, 0.30	-
7	386908.02	1184917.17	Аналитический метод, 0.30	-
8	386931.97	1184942.38	Картометрический метод, 1.00	-
9	386930.24	1184988.49	Картометрический метод, 1.00	-
10	386776.07	1185179.27	Картометрический метод, 1.00	-
11	386744.39	1185184.61	Картометрический метод, 1.00	-
12	386701.72	1185269.32	Картометрический метод, 1.00	-
13	386707.56	1185290.26	Картометрический метод, 1.00	-
14	386700.85	1185326.93	Картометрический метод, 1.00	-
15	386679.47	1185366.45	Картометрический метод, 1.00	-
16	386651.61	1185385.09	Картометрический метод, 1.00	-
17	386641.79	1185443.67	Картометрический метод, 1.00	-
18	386691.77	1185482.75	Картометрический метод, 1.00	-
19	386699.57	1185494.06	Картометрический метод, 1.00	-
20	386687.09	1185512.50	Картометрический метод, 1.00	-
21	386692.74	1185517.06	Картометрический метод, 1.00	-
22	386680.07	1185541.10	Аналитический метод, 0.30	-
23	386669.51	1185566.22	Аналитический метод, 0.30	-
24	386660.34	1185590.10	Аналитический метод, 0.30	-
25	386651.16	1185614.19	Аналитический метод, 0.30	-
26	386643.14	1185640.05	Аналитический метод, 0.30	-
27	386640.61	1185647.42	Аналитический метод, 0.30	-
28	386632.19	1185671.45	Аналитический метод, 0.30	-

КАРТА (ПЛАН)

Граница территориальной зоны застройки индивидуальными жилыми домами (Ж-2) Тораевского сельского поселения Моргаушского района Чувашской Республики

(наименование объекта землеустройства)

Сведения о местоположении границ объекта землеустройства

2. Сведения о характерных точках границ объекта землеустройства

Обозначение характерных точек границ	Координаты, м		Метод определения координат и средняя квадратическая погрешность положения характерной точки (M _t), м	Описание закрепления точки
	X	Y		
1	2	3	4	5
29	386623.51	1185698.35	Картометрический метод, 1.00	-
30	386613.30	1185723.74	Аналитический метод, 0.30	-
31	386603.45	1185748.63	Аналитический метод, 0.30	-
32	386528.13	1185961.35	Картометрический метод, 1.00	-
33	386504.52	1186005.81	Картометрический метод, 1.00	-
34	386484.23	1186023.93	Картометрический метод, 1.00	-
35	386425.64	1185987.93	Картометрический метод, 1.00	-
36	386373.94	1185954.51	Картометрический метод, 1.00	-
37	386363.20	1185969.59	Аналитический метод, 0.30	-
38	386357.22	1185974.24	Аналитический метод, 0.30	-
39	386354.29	1185971.67	Аналитический метод, 0.30	-
40	386357.58	1185966.68	Аналитический метод, 0.30	-
41	386361.99	1185960.31	Аналитический метод, 0.30	-
42	386365.08	1185955.66	Аналитический метод, 0.30	-
43	386343.68	1185941.10	Картометрический метод, 1.00	-
44	386336.59	1185954.23	Аналитический метод, 0.30	-
45	386329.50	1185950.80	Аналитический метод, 0.30	-
46	386335.17	1185925.01	Аналитический метод, 0.30	-
47	386312.16	1185913.69	Аналитический метод, 0.30	-
48	386202.90	1185858.53	Аналитический метод, 0.30	-
49	386196.22	1185847.30	Картометрический метод, 1.00	-
50	386218.21	1185774.15	Аналитический метод, 0.30	-
51	386226.70	1185748.47	Аналитический метод, 0.30	-
52	386319.64	1185520.60	Аналитический метод, 0.30	-
53	386329.68	1185496.54	Аналитический метод, 0.30	-
54	386220.92	1185412.20	Картометрический метод, 1.00	-
55	386297.38	1185356.27	Аналитический метод, 0.30	-
56	386355.78	1185405.29	Аналитический метод, 0.30	-
57	386373.31	1185389.21	Картометрический метод, 1.00	-

КАРТА (ПЛАН)**Граница территориальной зоны застройки индивидуальными жилыми домами (Ж-2) Тораевского сельского поселения Моргаушского района Чувашской Республики**

(наименование объекта землеустройства)

Сведения о местоположении границ объекта землеустройства

2. Сведения о характерных точках границ объекта землеустройства

Обозначение характерных точек границ	Координаты, м		Метод определения координат и средняя квадратическая погрешность положения характерной точки (Mt), м	Описание закрепления точки
	X	Y		
1	2	3	4	5
58	386379.14	1185370.01	Картометрический метод, 1.00	-
59	386393.19	1185346.77	Картометрический метод, 1.00	-
60	386401.14	1185335.01	Картометрический метод, 1.00	-
61	386398.60	1185303.75	Картометрический метод, 1.00	-
62	386414.40	1185274.93	Картометрический метод, 1.00	-
63	386442.39	1185240.65	Картометрический метод, 1.00	-
64	386465.78	1185230.25	Аналитический метод, 0.30	-
65	386494.07	1185245.97	Аналитический метод, 0.30	-
66	386505.68	1185239.23	Картометрический метод, 1.00	-
67	386551.41	1185262.34	Картометрический метод, 1.00	-
68	386579.56	1185279.18	Картометрический метод, 1.00	-
69	386641.10	1185151.01	Аналитический метод, 0.30	-
70	386653.79	1185118.83	Картометрический метод, 1.00	-
71	386646.69	1185107.42	Картометрический метод, 1.00	-
72	386614.45	1185100.27	Картометрический метод, 1.00	-
73	386596.33	1185093.32	Картометрический метод, 1.00	-
74	386543.34	1185100.22	Картометрический метод, 1.00	-
75	386536.47	1185096.81	Картометрический метод, 1.00	-
76	386515.22	1185097.37	Картометрический метод, 1.00	-
77	386463.90	1185117.46	Картометрический метод, 1.00	-
78	386426.89	1185105.78	Картометрический метод, 1.00	-
79	386407.22	1185102.90	Картометрический метод, 1.00	-
80	386375.00	1185132.00	Картометрический метод, 1.00	-
81	386360.97	1185129.60	Картометрический метод, 1.00	-
82	386324.00	1185084.47	Картометрический метод, 1.00	-
83	386307.29	1185091.37	Картометрический метод, 1.00	-
84	386307.20	1185091.54	Картометрический метод, 1.00	-
85	386304.87	1185092.37	Картометрический метод, 1.00	-
86	386281.93	1185101.85	Картометрический метод, 1.00	-

КАРТА (ПЛАН)**Граница территориальной зоны застройки индивидуальными жилыми домами (Ж-2) Тораевского сельского поселения Моргаушского района Чувашской Республики**

(наименование объекта землеустройства)

Сведения о местоположении границ объекта землеустройства

2. Сведения о характерных точках границ объекта землеустройства

Обозначение характерных точек границ	Координаты, м		Метод определения координат и средняя квадратическая погрешность положения характерной точки (Mt), м	Описание закрепления точки
	X	Y		
1	2	3	4	5
87	386273.55	1185101.11	Картометрический метод, 1.00	-
88	386260.71	1185079.44	Картометрический метод, 1.00	-
89	386202.12	1185113.05	Картометрический метод, 1.00	-
90	386193.61	1185171.21	Картометрический метод, 1.00	-
91	386153.71	1185195.55	Картометрический метод, 1.00	-
92	386144.46	1185173.29	Картометрический метод, 1.00	-
93	386086.34	1185198.69	Картометрический метод, 1.00	-
94	386048.46	1185159.40	Картометрический метод, 1.00	-
95	386097.20	1185123.58	Картометрический метод, 1.00	-
96	386122.02	1185005.87	Аналитический метод, 0.30	-
97	386126.32	1184945.60	Аналитический метод, 0.30	-
98	386109.44	1184936.65	Аналитический метод, 0.30	-
99	386097.24	1184930.90	Аналитический метод, 0.30	-
100	386077.57	1184910.65	Аналитический метод, 0.30	-
101	386060.99	1184903.26	Аналитический метод, 0.30	-
102	386039.88	1184899.64	Аналитический метод, 0.30	-
103	386007.12	1184906.31	Аналитический метод, 0.30	-
104	385988.38	1184908.19	Аналитический метод, 0.30	-
105	385967.00	1184909.83	Аналитический метод, 0.30	-
106	385949.03	1184911.21	Аналитический метод, 0.30	-
107	385940.64	1184910.36	Аналитический метод, 0.30	-
108	385941.75	1184902.54	Аналитический метод, 0.30	-
109	385944.85	1184898.04	Картометрический метод, 1.00	-
110	385901.01	1184748.80	Картометрический метод, 1.00	-
111	385991.48	1184724.88	Картометрический метод, 1.00	-
112	386007.77	1184726.76	Картометрический метод, 1.00	-
113	386042.62	1184730.97	Картометрический метод, 1.00	-
114	386339.43	1184647.39	Аналитический метод, 0.30	-
115	386470.81	1184604.97	Картометрический метод, 1.00	-

КАРТА (ПЛАН)**Граница территориальной зоны застройки индивидуальными жилыми домами (Ж-2) Тораевского сельского поселения Моргаушского района Чувашской Республики**

(наименование объекта землеустройства)

Сведения о местоположении границ объекта землеустройства

2. Сведения о характерных точках границ объекта землеустройства

Обозначение характерных точек границ	Координаты, м		Метод определения координат и средняя квадратическая погрешность положения характерной точки (M _t), м	Описание закрепления точки
	X	Y		
1	2	3	4	5
116	386524.70	1184592.86	Картометрический метод, 1.00	-
117	386591.43	1184584.24	Картометрический метод, 1.00	-
118	386625.44	1184572.83	Аналитический метод, 0.30	-
119	386633.02	1184570.56	Аналитический метод, 0.30	-
1	386792.32	1184526.71	Аналитический метод, 0.30	-
120	386421.00	1184826.86	Аналитический метод, 0.10	-
121	386422.14	1184847.96	Аналитический метод, 0.10	-
122	386407.74	1184850.36	Аналитический метод, 0.10	-
123	386403.69	1184830.27	Аналитический метод, 0.10	-
120	386421.00	1184826.86	Аналитический метод, 0.10	-
124	386559.11	1185018.17	Аналитический метод, 0.30	-
125	386561.73	1185039.28	Аналитический метод, 0.30	-
126	386564.58	1185071.94	Аналитический метод, 0.30	-
127	386518.34	1185081.12	Аналитический метод, 0.30	-
128	386520.76	1185062.17	Аналитический метод, 0.30	-
129	386521.79	1185045.87	Аналитический метод, 0.30	-
130	386534.87	1185044.24	Аналитический метод, 0.30	-
131	386531.97	1185020.08	Аналитический метод, 0.30	-
124	386559.11	1185018.17	Аналитический метод, 0.30	-
132	387088.00	1186156.69	Картометрический метод, 1.00	-
133	387104.79	1186200.72	Картометрический метод, 1.00	-
134	387112.62	1186239.26	Картометрический метод, 1.00	-
135	387115.68	1186265.71	Картометрический метод, 1.00	-
136	387108.16	1186267.47	Картометрический метод, 1.00	-
137	387123.57	1186345.76	Аналитический метод, 0.30	-
138	387132.38	1186370.84	Аналитический метод, 0.30	-
139	387145.80	1186396.40	Картометрический метод, 1.00	-
140	387138.46	1186410.05	Картометрический метод, 1.00	-
141	387147.88	1186437.28	Картометрический метод, 1.00	-

КАРТА (ПЛАН)**Граница территориальной зоны застройки индивидуальными жилыми домами (Ж-2) Тораевского сельского поселения Моргаушского района Чувашской Республики**

(наименование объекта землеустройства)

Сведения о местоположении границ объекта землеустройства

2. Сведения о характерных точках границ объекта землеустройства

Обозначение характерных точек границ	Координаты, м		Метод определения координат и средняя квадратическая погрешность положения характерной точки (Mt), м	Описание закрепления точки
	X	Y		
1	2	3	4	5
142	387144.72	1186453.00	Картометрический метод, 1.00	-
143	387152.85	1186478.46	Картометрический метод, 1.00	-
144	387157.93	1186476.52	Картометрический метод, 1.00	-
145	387169.22	1186504.25	Картометрический метод, 1.00	-
146	387168.41	1186504.59	Картометрический метод, 1.00	-
147	387231.58	1186609.17	Картометрический метод, 1.00	-
148	387258.84	1186595.55	Картометрический метод, 1.00	-
149	387265.07	1186596.23	Картометрический метод, 1.00	-
150	387293.01	1186641.40	Картометрический метод, 1.00	-
151	387328.69	1186710.41	Аналитический метод, 0.30	-
152	387247.47	1186755.87	Аналитический метод, 0.30	-
153	387191.95	1186793.50	Аналитический метод, 0.30	-
154	387182.13	1186786.84	Аналитический метод, 0.30	-
155	387172.51	1186794.04	Аналитический метод, 0.30	-
156	387175.93	1186804.17	Аналитический метод, 0.30	-
157	387055.78	1186894.32	Аналитический метод, 0.30	-
158	387048.09	1186893.94	Аналитический метод, 0.30	-
159	387023.61	1186862.56	Картометрический метод, 1.00	-
160	386991.86	1186807.74	Картометрический метод, 1.00	-
161	386980.24	1186778.99	Аналитический метод, 0.30	-
162	386984.80	1186774.87	Аналитический метод, 0.30	-
163	386969.45	1186754.43	Аналитический метод, 0.30	-
164	386937.36	1186688.28	Картометрический метод, 1.00	-
165	386935.90	1186689.35	Картометрический метод, 1.00	-
166	386891.03	1186600.09	Картометрический метод, 1.00	-
167	386882.02	1186580.77	Картометрический метод, 1.00	-
168	386884.49	1186579.32	Картометрический метод, 1.00	-
169	386859.59	1186527.98	Аналитический метод, 0.30	-
170	386849.25	1186506.10	Аналитический метод, 0.30	-

КАРТА (ПЛАН)**Граница территориальной зоны застройки индивидуальными жилыми домами (Ж-2) Тораевского сельского поселения Моргаушского района Чувашской Республики**

(наименование объекта землеустройства)

Сведения о местоположении границ объекта землеустройства

2. Сведения о характерных точках границ объекта землеустройства

Обозначение характерных точек границ	Координаты, м		Метод определения координат и средняя квадратическая погрешность положения характерной точки (Mt), м	Описание закрепления точки
	X	Y		
1	2	3	4	5
171	386815.95	1186452.18	Аналитический метод, 0.30	-
172	386814.51	1186447.89	Аналитический метод, 0.30	-
173	386777.86	1186337.12	Аналитический метод, 0.30	-
174	386760.68	1186295.74	Картометрический метод, 1.00	-
175	386750.61	1186270.57	Картометрический метод, 1.00	-
176	386740.67	1186279.51	Аналитический метод, 0.30	-
177	386734.22	1186259.97	Аналитический метод, 0.30	-
178	386815.88	1186229.75	Картометрический метод, 1.00	-
179	386792.87	1186153.24	Картометрический метод, 1.00	-
180	386816.97	1186143.82	Картометрический метод, 1.00	-
181	386810.70	1186120.74	Картометрический метод, 1.00	-
182	386844.03	1186095.80	Аналитический метод, 0.30	-
183	386873.07	1186076.72	Аналитический метод, 0.30	-
184	386915.75	1186060.28	Картометрический метод, 1.00	-
185	386954.00	1186180.29	Картометрический метод, 1.00	-
186	387059.35	1186159.98	Картометрический метод, 1.00	-
132	387088.00	1186156.69	Картометрический метод, 1.00	-
187	386753.81	1187110.74	Картометрический метод, 1.00	-
188	386727.97	1187127.04	Аналитический метод, 0.30	-
189	386663.27	1187169.99	Аналитический метод, 0.30	-
190	386654.42	1187221.18	Аналитический метод, 0.30	-
191	386705.09	1187263.92	Аналитический метод, 0.30	-
192	386705.01	1187287.40	Аналитический метод, 0.30	-
193	386710.62	1187292.97	Картометрический метод, 1.00	-
194	386725.22	1187307.75	Картометрический метод, 1.00	-
195	386647.55	1187419.58	Картометрический метод, 1.00	-
196	386524.98	1187312.56	Картометрический метод, 1.00	-
197	386495.80	1187299.34	Картометрический метод, 1.00	-
198	386463.78	1187318.07	Картометрический метод, 1.00	-

КАРТА (ПЛАН)**Граница территориальной зоны застройки индивидуальными жилыми домами (Ж-2) Тораевского сельского поселения Моргаушского района Чувашской Республики**

(наименование объекта землеустройства)

Сведения о местоположении границ объекта землеустройства

2. Сведения о характерных точках границ объекта землеустройства

Обозначение характерных точек границ	Координаты, м		Метод определения координат и средняя квадратическая погрешность положения характерной точки (Mt), м	Описание закрепления точки
	X	Y		
1	2	3	4	5
199	386331.70	1187204.71	Картометрический метод, 1.00	-
200	386353.62	1187175.17	Аналитический метод, 0.30	-
201	386329.04	1187157.81	Аналитический метод, 0.30	-
202	386305.83	1187137.42	Картометрический метод, 1.00	-
203	386286.94	1187142.03	Аналитический метод, 0.30	-
204	386265.12	1187126.93	Аналитический метод, 0.30	-
205	386274.04	1187114.56	Аналитический метод, 0.30	-
206	386204.81	1187059.73	Картометрический метод, 1.00	-
207	386197.14	1187070.17	Картометрический метод, 1.00	-
208	386165.00	1187046.52	Картометрический метод, 1.00	-
209	386162.34	1187042.42	Картометрический метод, 1.00	-
210	386159.39	1187025.87	Картометрический метод, 1.00	-
211	386164.49	1187016.06	Картометрический метод, 1.00	-
212	386112.49	1186955.82	Картометрический метод, 1.00	-
213	386134.70	1186890.01	Картометрический метод, 1.00	-
214	386081.40	1186850.50	Картометрический метод, 1.00	-
215	386042.92	1186842.41	Картометрический метод, 1.00	-
216	386021.10	1186838.30	Картометрический метод, 1.00	-
217	386002.58	1186823.15	Картометрический метод, 1.00	-
218	385992.24	1186809.44	Картометрический метод, 1.00	-
219	385937.88	1186861.09	Картометрический метод, 1.00	-
220	385923.14	1186838.36	Картометрический метод, 1.00	-
221	385950.96	1186812.03	Аналитический метод, 0.30	-
222	385933.96	1186789.29	Аналитический метод, 0.30	-
223	385902.08	1186731.41	Аналитический метод, 0.30	-
224	385887.77	1186708.69	Аналитический метод, 0.30	-
225	385886.09	1186701.88	Аналитический метод, 0.10	-
226	385870.63	1186665.93	Аналитический метод, 0.10	-
227	385940.96	1186585.16	Аналитический метод, 0.30	-

КАРТА (ПЛАН)**Граница территориальной зоны застройки индивидуальными жилыми домами (Ж-2) Тораевского сельского поселения Моргаушского района Чувашской Республики**

(наименование объекта землеустройства)

Сведения о местоположении границ объекта землеустройства

2. Сведения о характерных точках границ объекта землеустройства

Обозначение характерных точек границ	Координаты, м		Метод определения координат и средняя квадратическая погрешность положения характерной точки (Mt), м	Описание закрепления точки
	X	Y		
1	2	3	4	5
228	385945.74	1186580.03	Аналитический метод, 0.30	-
229	385950.52	1186574.93	Аналитический метод, 0.30	-
230	385960.79	1186555.54	Картометрический метод, 1.00	-
231	386033.35	1186460.65	Картометрический метод, 1.00	-
232	386042.86	1186469.45	Аналитический метод, 0.10	-
233	386069.18	1186488.76	Аналитический метод, 0.10	-
234	386081.14	1186472.10	Картометрический метод, 1.00	-
235	386093.72	1186500.13	Картометрический метод, 1.00	-
236	386113.10	1186529.60	Картометрический метод, 1.00	-
237	386156.94	1186574.13	Картометрический метод, 1.00	-
238	386183.08	1186592.39	Картометрический метод, 1.00	-
239	386290.07	1186682.54	Картометрический метод, 1.00	-
240	386430.28	1186818.69	Картометрический метод, 1.00	-
241	386471.35	1186869.95	Картометрический метод, 1.00	-
242	386561.60	1186951.05	Картометрический метод, 1.00	-
187	386753.81	1187110.74	Картометрический метод, 1.00	-
243	387940.18	1188391.48	Картометрический метод, 1.00	-
244	387842.85	1188502.40	Аналитический метод, 0.30	-
245	387838.35	1188509.02	Аналитический метод, 0.30	-
246	387837.23	1188518.16	Картометрический метод, 1.00	-
247	387781.98	1188574.52	Картометрический метод, 1.00	-
248	387759.36	1188589.00	Картометрический метод, 1.00	-
249	387742.22	1188586.81	Картометрический метод, 1.00	-
250	387706.75	1188539.48	Картометрический метод, 1.00	-
251	387677.29	1188533.61	Картометрический метод, 1.00	-
252	387668.79	1188511.12	Картометрический метод, 1.00	-
253	387670.49	1188494.13	Картометрический метод, 1.00	-
254	387678.02	1188479.16	Картометрический метод, 1.00	-
255	387645.69	1188455.39	Картометрический метод, 1.00	-

КАРТА (ПЛАН)**Граница территориальной зоны застройки индивидуальными жилыми домами (Ж-2) Тораевского сельского поселения Моргаушского района Чувашской Республики**

(наименование объекта землеустройства)

Сведения о местоположении границ объекта землеустройства

2. Сведения о характерных точках границ объекта землеустройства

Обозначение характерных точек границ	Координаты, м		Метод определения координат и средняя квадратическая погрешность положения характерной точки (Mt), м	Описание закрепления точки
	X	Y		
1	2	3	4	5
256	387619.15	1188472.31	Картометрический метод, 1.00	-
257	387600.43	1188459.69	Картометрический метод, 1.00	-
258	387589.34	1188445.42	Картометрический метод, 1.00	-
259	387507.11	1188418.90	Картометрический метод, 1.00	-
260	387491.43	1188409.60	Аналитический метод, 0.30	-
261	387463.06	1188385.40	Аналитический метод, 0.30	-
262	387433.92	1188442.10	Картометрический метод, 1.00	-
263	387492.29	1188478.38	Картометрический метод, 1.00	-
264	387509.33	1188513.92	Картометрический метод, 1.00	-
265	387472.31	1188524.32	Картометрический метод, 1.00	-
266	387457.07	1188611.90	Картометрический метод, 1.00	-
267	387369.61	1188631.03	Картометрический метод, 1.00	-
268	387349.28	1188622.27	Картометрический метод, 1.00	-
269	387330.04	1188621.59	Картометрический метод, 1.00	-
270	387270.62	1188657.17	Картометрический метод, 1.00	-
271	387214.59	1188686.91	Аналитический метод, 0.30	-
272	387190.38	1188700.87	Аналитический метод, 0.30	-
273	387121.75	1188740.89	Картометрический метод, 1.00	-
274	387074.51	1188766.41	Картометрический метод, 1.00	-
275	387028.84	1188792.14	Картометрический метод, 1.00	-
276	386979.66	1188821.01	Картометрический метод, 1.00	-
277	386940.00	1188843.43	Картометрический метод, 1.00	-
278	386736.41	1188928.32	Картометрический метод, 1.00	-
279	386695.59	1188830.27	Картометрический метод, 1.00	-
280	386633.27	1188812.27	Картометрический метод, 1.00	-
281	386629.99	1188812.31	Картометрический метод, 1.00	-
282	386633.92	1188718.22	Картометрический метод, 1.00	-
283	386627.68	1188717.63	Картометрический метод, 1.00	-
284	386635.18	1188651.03	Картометрический метод, 1.00	-

КАРТА (ПЛАН)**Граница территориальной зоны застройки индивидуальными жилыми домами (Ж-2) Тораевского сельского поселения Моргаушского района Чувашской Республики**

(наименование объекта землеустройства)

Сведения о местоположении границ объекта землеустройства

2. Сведения о характерных точках границ объекта землеустройства

Обозначение характерных точек границ	Координаты, м		Метод определения координат и средняя квадратическая погрешность положения характерной точки (Mt), м	Описание закрепления точки
	X	Y		
1	2	3	4	5
285	386533.36	1188642.60	Картометрический метод, 1.00	-
286	386522.52	1188556.46	Аналитический метод, 0.30	-
287	386506.96	1188559.18	Аналитический метод, 0.30	-
288	386498.10	1188557.02	Аналитический метод, 0.30	-
289	386472.68	1188523.51	Картометрический метод, 1.00	-
290	386487.35	1188473.25	Картометрический метод, 1.00	-
291	386478.34	1188468.10	Картометрический метод, 1.00	-
292	386511.26	1188405.98	Картометрический метод, 1.00	-
293	386491.29	1188395.56	Картометрический метод, 1.00	-
294	386535.25	1188258.52	Аналитический метод, 0.30	-
295	386537.42	1188250.91	Аналитический метод, 0.30	-
296	386525.10	1188101.39	Картометрический метод, 1.00	-
297	386582.93	1188096.71	Аналитический метод, 0.30	-
298	386608.19	1188094.59	Аналитический метод, 0.30	-
299	386632.91	1188101.31	Аналитический метод, 0.30	-
300	386664.45	1188102.25	Аналитический метод, 0.30	-
301	386688.90	1188126.45	Аналитический метод, 0.30	-
302	386716.28	1188119.33	Аналитический метод, 0.30	-
303	386720.47	1188135.12	Аналитический метод, 0.30	-
304	386723.94	1188134.95	Аналитический метод, 0.30	-
305	386725.11	1188134.32	Аналитический метод, 0.30	-
306	386731.70	1188133.94	Аналитический метод, 0.30	-
307	386731.57	1188128.39	Аналитический метод, 0.30	-
308	386739.73	1188128.19	Аналитический метод, 0.30	-
309	386739.89	1188134.17	Аналитический метод, 0.30	-
310	386750.27	1188133.44	Аналитический метод, 0.30	-
311	386754.18	1188133.26	Аналитический метод, 0.30	-
312	386806.08	1188124.46	Картометрический метод, 1.00	-
313	386904.46	1188115.57	Картометрический метод, 1.00	-

КАРТА (ПЛАН)**Граница территориальной зоны застройки индивидуальными жилыми домами (Ж-2) Тораевского сельского поселения Моргаушского района Чувашской Республики**

(наименование объекта землеустройства)

Сведения о местоположении границ объекта землеустройства

2. Сведения о характерных точках границ объекта землеустройства

Обозначение характерных точек границ	Координаты, м		Метод определения координат и средняя квадратическая погрешность положения характерной точки (M _t), м	Описание закрепления точки
	X	Y		
1	2	3	4	5
314	386962.34	1188119.40	Картометрический метод, 1.00	-
315	386979.26	1188188.23	Картометрический метод, 1.00	-
316	387043.86	1188166.85	Картометрический метод, 1.00	-
317	387007.04	1188078.51	Картометрический метод, 1.00	-
318	386991.03	1188061.72	Картометрический метод, 1.00	-
319	386982.65	1188040.16	Картометрический метод, 1.00	-
320	387002.20	1187997.04	Картометрический метод, 1.00	-
321	386954.91	1187954.90	Картометрический метод, 1.00	-
322	386993.77	1187901.91	Картометрический метод, 1.00	-
323	386994.31	1187851.00	Картометрический метод, 1.00	-
324	386991.55	1187834.02	Картометрический метод, 1.00	-
325	386894.92	1187624.66	Картометрический метод, 1.00	-
326	386871.51	1187567.14	Картометрический метод, 1.00	-
327	386843.50	1187498.40	Картометрический метод, 1.00	-
328	386796.60	1187443.28	Картометрический метод, 1.00	-
329	386721.62	1187375.76	Картометрический метод, 1.00	-
330	386745.32	1187317.29	Картометрический метод, 1.00	-
331	386748.98	1187302.18	Картометрический метод, 1.00	-
332	386838.50	1187383.99	Картометрический метод, 1.00	-
333	386867.03	1187363.65	Аналитический метод, 0.30	-
334	386877.18	1187355.50	Аналитический метод, 0.30	-
335	386884.96	1187354.22	Аналитический метод, 0.30	-
336	386928.17	1187387.45	Аналитический метод, 0.30	-
337	386935.44	1187393.03	Аналитический метод, 0.30	-
338	386975.19	1187429.60	Аналитический метод, 0.30	-
339	387015.58	1187490.13	Аналитический метод, 0.30	-
340	387039.11	1187524.18	Картометрический метод, 1.00	-
341	387053.71	1187524.07	Картометрический метод, 1.00	-
342	387070.41	1187529.32	Картометрический метод, 1.00	-

КАРТА (ПЛАН)**Граница территориальной зоны застройки индивидуальными жилыми домами (Ж-2) Тораевского сельского поселения Моргаушского района Чувашской Республики**

(наименование объекта землеустройства)

Сведения о местоположении границ объекта землеустройства

2. Сведения о характерных точках границ объекта землеустройства

Обозначение характерных точек границ	Координаты, м		Метод определения координат и средняя квадратическая погрешность положения характерной точки (M _t), м	Описание закрепления точки
	X	Y		
1	2	3	4	5
343	387110.37	1187589.37	Картометрический метод, 1.00	-
344	387137.42	1187649.82	Картометрический метод, 1.00	-
345	387163.91	1187760.74	Картометрический метод, 1.00	-
346	387158.34	1187900.11	Картометрический метод, 1.00	-
347	387231.34	1187936.64	Картометрический метод, 1.00	-
348	387282.17	1187875.97	Картометрический метод, 1.00	-
349	387287.95	1187878.01	Картометрический метод, 1.00	-
350	387346.64	1187929.91	Картометрический метод, 1.00	-
351	387416.23	1187983.83	Аналитический метод, 0.30	-
352	387437.75	1188002.38	Аналитический метод, 0.30	-
353	387466.55	1188023.94	Картометрический метод, 1.00	-
354	387477.67	1188013.34	Картометрический метод, 1.00	-
355	387523.65	1188027.80	Картометрический метод, 1.00	-
356	387536.90	1188038.76	Аналитический метод, 0.30	-
357	387560.17	1188059.32	Аналитический метод, 0.30	-
358	387565.14	1188060.10	Аналитический метод, 0.30	-
359	387601.77	1188089.50	Картометрический метод, 1.00	-
360	387644.22	1188122.36	Картометрический метод, 1.00	-
361	387721.39	1188191.87	Картометрический метод, 1.00	-
362	387781.67	1188249.97	Картометрический метод, 1.00	-
363	387859.44	1188320.87	Аналитический метод, 0.30	-
364	387879.92	1188338.69	Аналитический метод, 0.30	-
243	387940.18	1188391.48	Картометрический метод, 1.00	-
365	388513.75	1189865.11	Аналитический метод, 0.30	-
366	388545.09	1189890.06	Картометрический метод, 1.00	-
367	388586.66	1189936.63	Картометрический метод, 1.00	-
368	388603.82	1189931.10	Картометрический метод, 1.00	-
369	388638.94	1190004.86	Картометрический метод, 1.00	-
370	388637.34	1190052.48	Картометрический метод, 1.00	-

КАРТА (ПЛАН)**Граница территориальной зоны застройки индивидуальными жилыми домами (Ж-2) Тораевского сельского поселения Моргаушского района Чувашской Республики**

(наименование объекта землеустройства)

Сведения о местоположении границ объекта землеустройства

2. Сведения о характерных точках границ объекта землеустройства

Обозначение характерных точек границ	Координаты, м		Метод определения координат и средняя квадратическая погрешность положения характерной точки (Mt), м	Описание закрепления точки
	X	Y		
1	2	3	4	5
371	388485.80	1190107.13	Картометрический метод, 1.00	
372	388456.60	1190129.58	Картометрический метод, 1.00	
373	388439.68	1190166.89	Картометрический метод, 1.00	
374	388377.71	1190235.00	Картометрический метод, 1.00	
375	388343.80	1190282.44	Картометрический метод, 1.00	
376	388323.88	1190282.76	Картометрический метод, 1.00	
377	388252.21	1190356.39	Картометрический метод, 1.00	
378	388202.21	1190383.03	Картометрический метод, 1.00	
379	388214.72	1190397.51	Картометрический метод, 1.00	
380	388104.12	1190445.14	Картометрический метод, 1.00	
381	388081.87	1190443.91	Картометрический метод, 1.00	
382	387964.20	1190496.26	Картометрический метод, 1.00	
383	387902.43	1190525.49	Картометрический метод, 1.00	
384	387823.11	1190486.13	Картометрический метод, 1.00	
385	387815.47	1190450.91	Картометрический метод, 1.00	
386	387800.36	1190565.34	Аналитический метод, 0.30	
387	387791.42	1190596.45	Аналитический метод, 0.30	
388	387929.02	1190651.56	Картометрический метод, 1.00	
389	387990.01	1190610.54	Аналитический метод, 0.30	
390	388001.67	1190604.50	Аналитический метод, 0.30	
391	388109.68	1190553.27	Аналитический метод, 0.30	
392	388125.67	1190546.98	Аналитический метод, 0.30	
393	388167.70	1190538.30	Аналитический метод, 0.30	
394	388181.18	1190537.37	Аналитический метод, 0.30	
395	388220.34	1190555.40	Картометрический метод, 1.00	
396	388255.03	1190561.07	Картометрический метод, 1.00	
397	388313.63	1190605.66	Картометрический метод, 1.00	
398	388304.73	1190630.79	Картометрический метод, 1.00	
399	388169.03	1190695.35	Картометрический метод, 1.00	

КАРТА (ПЛАН)**Граница территориальной зоны застройки индивидуальными жилыми домами (Ж-2) Тораевского сельского поселения Моргаушского района Чувашской Республики**

(наименование объекта землеустройства)

Сведения о местоположении границ объекта землеустройства

2. Сведения о характерных точках границ объекта землеустройства

Обозначение характерных точек границ	Координаты, м		Метод определения координат и средняя квадратическая погрешность положения характерной точки (Mt), м	Описание закрепления точки
	X	Y		
1	2	3	4	5
400	388151.77	1190699.23	Аналитический метод, 0.30	
401	388114.53	1190759.08	Аналитический метод, 0.30	
402	388102.90	1190776.87	Картометрический метод, 1.00	
403	388084.55	1190770.27	Аналитический метод, 0.30	
404	388071.54	1190791.75	Аналитический метод, 0.30	
405	388060.40	1190813.74	Картометрический метод, 1.00	
406	388026.21	1190867.07	Аналитический метод, 0.10	
407	388032.55	1190873.85	Аналитический метод, 0.10	
408	388022.68	1190899.60	Аналитический метод, 0.30	
409	388017.37	1190911.69	Аналитический метод, 0.30	
410	387988.27	1190977.89	Аналитический метод, 0.30	
411	387984.39	1190986.69	Картометрический метод, 1.00	
412	388041.67	1191028.37	Аналитический метод, 0.10	
413	388078.83	1191058.00	Картометрический метод, 1.00	
414	388095.52	1191080.55	Картометрический метод, 1.00	
415	388126.70	1191096.14	Картометрический метод, 1.00	
416	388100.10	1191133.79	Картометрический метод, 1.00	
417	388084.23	1191155.97	Картометрический метод, 1.00	
418	388072.99	1191185.56	Аналитический метод, 0.30	
419	388060.68	1191212.57	Аналитический метод, 0.30	
420	388047.99	1191239.53	Аналитический метод, 0.30	
421	388025.04	1191264.18	Аналитический метод, 0.30	
422	387999.08	1191288.86	Аналитический метод, 0.30	
423	387940.64	1191317.58	Аналитический метод, 0.30	
424	387884.11	1191260.81	Аналитический метод, 0.30	
425	387871.68	1191250.83	Картометрический метод, 1.00	
426	387864.21	1191245.92	Картометрический метод, 1.00	
427	387856.29	1191241.61	Картометрический метод, 1.00	
428	387847.02	1191258.57	Аналитический метод, 0.30	

КАРТА (ПЛАН)**Граница территориальной зоны застройки индивидуальными жилыми домами (Ж-2) Тораевского сельского поселения Моргаушского района Чувашской Республики**

(наименование объекта землеустройства)

Сведения о местоположении границ объекта землеустройства

2. Сведения о характерных точках границ объекта землеустройства

Обозначение характерных точек границ	Координаты, м		Метод определения координат и средняя квадратическая погрешность положения характерной точки (Mt), м	Описание закрепления точки
	X	Y		
1	2	3	4	5
429	387819.63	1191297.91	Аналитический метод, 0.30	
430	387812.66	1191307.93	Аналитический метод, 0.30	
431	387799.61	1191318.92	Картометрический метод, 1.00	
432	387771.13	1191285.78	Картометрический метод, 1.00	
433	387766.75	1191284.62	Картометрический метод, 1.00	
434	387766.44	1191284.86	Картометрический метод, 1.00	
435	387726.55	1191317.80	Картометрический метод, 1.00	
436	387692.62	1191276.35	Картометрический метод, 1.00	
437	387650.56	1191225.36	Картометрический метод, 1.00	
438	387580.39	1191279.04	Картометрический метод, 1.00	
439	387564.85	1191259.70	Картометрический метод, 1.00	
440	387584.71	1191247.13	Картометрический метод, 1.00	
441	387573.40	1191232.37	Картометрический метод, 1.00	
442	387545.45	1191253.51	Картометрический метод, 1.00	
443	387516.31	1191213.30	Картометрический метод, 1.00	
444	387507.72	1191207.14	Аналитический метод, 0.30	
445	387499.57	1191207.11	Аналитический метод, 0.30	
446	387453.88	1191226.47	Аналитический метод, 0.30	
447	387441.79	1191228.49	Аналитический метод, 0.30	
448	387432.06	1191240.08	Аналитический метод, 0.30	
449	387419.31	1191243.17	Аналитический метод, 0.30	
450	387411.84	1191240.73	Картометрический метод, 1.00	
451	387397.79	1191257.81	Картометрический метод, 1.00	
452	387356.81	1191306.53	Картометрический метод, 1.00	
453	387347.75	1191317.80	Картометрический метод, 1.00	
454	387337.59	1191329.91	Аналитический метод, 0.30	
455	387330.78	1191325.56	Аналитический метод, 0.30	
456	387331.71	1191311.95	Аналитический метод, 0.30	
457	387272.97	1191279.52	Аналитический метод, 0.30	

КАРТА (ПЛАН)**Граница территориальной зоны застройки индивидуальными жилыми домами (Ж-2) Тораевского сельского поселения Моргаушского района Чувашской Республики**

(наименование объекта землеустройства)

Сведения о местоположении границ объекта землеустройства

2. Сведения о характерных точках границ объекта землеустройства

Обозначение характерных точек границ	Координаты, м		Метод определения координат и средняя квадратическая погрешность положения характерной точки (M _t), м	Описание закрепления точки
	X	Y		
1	2	3	4	5
458	387288.34	1191258.52	Аналитический метод, 0.30	
459	387267.06	1191244.73	Аналитический метод, 0.30	
460	387214.05	1191211.01	Картометрический метод, 1.00	
461	387231.70	1191190.44	Картометрический метод, 1.00	
462	387221.47	1191181.87	Картометрический метод, 1.00	
463	387256.91	1191140.50	Картометрический метод, 1.00	
464	387279.63	1191154.85	Картометрический метод, 1.00	
465	387298.09	1191130.50	Картометрический метод, 1.00	
466	387321.12	1191143.42	Картометрический метод, 1.00	
467	387339.56	1191113.93	Картометрический метод, 1.00	
468	387362.13	1191108.82	Картометрический метод, 1.00	
469	387374.59	1191111.49	Картометрический метод, 1.00	
470	387383.15	1191095.70	Картометрический метод, 1.00	
471	387399.61	1191088.14	Картометрический метод, 1.00	
472	387410.12	1191094.66	Аналитический метод, 0.30	
473	387461.21	1191066.34	Картометрический метод, 1.00	
474	387494.58	1191025.54	Картометрический метод, 1.00	
475	387502.78	1190990.53	Картометрический метод, 1.00	
476	387491.27	1190947.57	Аналитический метод, 0.30	
477	387486.17	1190942.11	Аналитический метод, 0.30	
478	387481.99	1190940.24	Аналитический метод, 0.30	
479	387477.62	1190938.33	Аналитический метод, 0.30	
480	387472.58	1190936.35	Аналитический метод, 0.30	
481	387355.51	1190890.25	Аналитический метод, 0.30	
482	387341.57	1190884.75	Аналитический метод, 0.30	
483	387336.56	1190897.64	Картометрический метод, 1.00	
484	387258.55	1190863.42	Аналитический метод, 0.30	
485	387253.48	1190877.98	Аналитический метод, 0.30	
486	387217.15	1190871.84	Аналитический метод, 0.30	

КАРТА (ПЛАН)**Граница территориальной зоны застройки индивидуальными жилыми домами (Ж-2) Тораевского сельского поселения Моргаушского района Чувашской Республики**

(наименование объекта землеустройства)

Сведения о местоположении границ объекта землеустройства

2. Сведения о характерных точках границ объекта землеустройства

Обозначение характерных точек границ	Координаты, м		Метод определения координат и средняя квадратическая погрешность положения характерной точки (Mt), м	Описание закрепления точки
	X	Y		
1	2	3	4	5
487	387171.91	1190870.51	Аналитический метод, 0.30	
488	387137.37	1190867.34	Картометрический метод, 1.00	
489	387165.16	1190831.65	Картометрический метод, 1.00	
490	387193.59	1190835.49	Аналитический метод, 0.30	
491	387237.00	1190758.09	Аналитический метод, 0.30	
492	387262.34	1190768.93	Аналитический метод, 0.30	
493	387268.61	1190755.36	Аналитический метод, 0.30	
494	387294.79	1190764.76	Аналитический метод, 0.30	
495	387371.61	1190799.57	Картометрический метод, 1.00	
496	387402.74	1190730.23	Картометрический метод, 1.00	
497	387423.52	1190623.19	Картометрический метод, 1.00	
498	387422.48	1190597.62	Картометрический метод, 1.00	
499	387396.57	1190582.65	Картометрический метод, 1.00	
500	387489.67	1190479.62	Картометрический метод, 1.00	
501	387516.69	1190459.20	Аналитический метод, 0.30	
502	387543.46	1190425.26	Аналитический метод, 0.30	
503	387554.85	1190404.26	Картометрический метод, 1.00	
504	387573.09	1190384.90	Картометрический метод, 1.00	
505	387606.67	1190347.71	Картометрический метод, 1.00	
506	387615.18	1190349.49	Картометрический метод, 1.00	
507	387677.39	1190371.57	Аналитический метод, 0.30	
508	387690.65	1190374.80	Аналитический метод, 0.30	
509	387702.90	1190379.95	Картометрический метод, 1.00	
510	387755.15	1190392.79	Картометрический метод, 1.00	
511	387756.18	1190389.64	Картометрический метод, 1.00	
512	387758.47	1190381.91	Картометрический метод, 1.00	
513	387776.20	1190354.13	Картометрический метод, 1.00	
514	387769.55	1190350.95	Картометрический метод, 1.00	
515	387787.79	1190326.30	Картометрический метод, 1.00	

КАРТА (ПЛАН)**Граница территориальной зоны застройки индивидуальными жилыми домами (Ж-2) Тораевского сельского поселения Моргаушского района Чувашской Республики**

(наименование объекта землеустройства)

Сведения о местоположении границ объекта землеустройства

2. Сведения о характерных точках границ объекта землеустройства

Обозначение характерных точек границ	Координаты, м		Метод определения координат и средняя квадратическая погрешность положения характерной точки (Mt), м	Описание закрепления точки
	X	Y		
1	2	3	4	5
516	387836.38	1190259.77	Картометрический метод, 1.00	
517	387869.85	1190207.60	Картометрический метод, 1.00	
518	387882.12	1190186.34	Картометрический метод, 1.00	
519	387980.19	1190031.54	Картометрический метод, 1.00	
520	387994.55	1190010.62	Аналитический метод, 0.30	
521	388007.18	1189994.46	Картометрический метод, 1.00	
522	388011.73	1189988.97	Картометрический метод, 1.00	
523	388013.50	1189986.53	Аналитический метод, 0.30	
524	388013.67	1189986.64	Картометрический метод, 1.00	
525	388035.54	1189960.27	Картометрический метод, 1.00	
526	388050.75	1189935.36	Картометрический метод, 1.00	
527	388044.38	1189931.55	Картометрический метод, 1.00	
528	388057.86	1189907.95	Картометрический метод, 1.00	
529	388071.54	1189888.78	Картометрический метод, 1.00	
530	388088.44	1189865.28	Картометрический метод, 1.00	
531	388073.20	1189837.34	Картометрический метод, 1.00	
532	388116.57	1189800.40	Картометрический метод, 1.00	
533	388134.54	1189793.39	Картометрический метод, 1.00	
534	388146.48	1189791.99	Картометрический метод, 1.00	
535	388157.28	1189793.19	Картометрический метод, 1.00	
536	388155.07	1189772.00	Картометрический метод, 1.00	
537	388148.91	1189765.44	Аналитический метод, 0.30	
538	388156.37	1189760.09	Аналитический метод, 0.30	
539	388152.79	1189755.03	Аналитический метод, 0.30	
540	388147.54	1189758.77	Аналитический метод, 0.30	
541	388145.17	1189755.97	Аналитический метод, 0.30	
542	388109.47	1189710.60	Аналитический метод, 0.30	
543	388198.98	1189648.78	Аналитический метод, 0.30	
544	388191.66	1189638.70	Картометрический метод, 1.00	

КАРТА (ПЛАН)

Граница территориальной зоны застройки индивидуальными жилыми домами (Ж-2) Тораевского сельского поселения Моргаушского района Чувашской Республики

(наименование объекта землеустройства)

Сведения о местоположении границ объекта землеустройства

2. Сведения о характерных точках границ объекта землеустройства

Обозначение характерных точек границ	Координаты, м		Метод определения координат и средняя квадратическая погрешность положения характерной точки (M _t), м	Описание закрепления точки
	X	Y		
1	2	3	4	5
545	388191.79	1189634.15	Картометрический метод, 1.00	
546	388218.87	1189617.31	Картометрический метод, 1.00	
547	388274.45	1189585.60	Картометрический метод, 1.00	
548	388340.97	1189670.80	Картометрический метод, 1.00	
549	388359.79	1189698.07	Картометрический метод, 1.00	
550	388364.73	1189704.56	Картометрический метод, 1.00	
551	388348.79	1189713.14	Картометрический метод, 1.00	
552	388330.35	1189729.53	Картометрический метод, 1.00	
553	388287.08	1189764.03	Картометрический метод, 1.00	
554	388276.84	1189748.89	Аналитический метод, 0.30	
555	388261.45	1189730.35	Аналитический метод, 0.30	
556	388240.31	1189752.34	Аналитический метод, 0.30	
557	388238.72	1189751.53	Аналитический метод, 0.30	
558	388237.13	1189752.75	Аналитический метод, 0.30	
559	388217.92	1189760.98	Аналитический метод, 0.30	
560	388214.58	1189763.45	Аналитический метод, 0.30	
561	388214.81	1189763.77	Аналитический метод, 0.30	
562	388202.90	1189774.12	Аналитический метод, 0.30	
563	388199.13	1189777.40	Аналитический метод, 0.30	
564	388189.48	1189785.29	Аналитический метод, 0.30	
565	388172.92	1189802.33	Картометрический метод, 1.00	
566	388190.94	1189812.85	Картометрический метод, 1.00	
567	388215.25	1189816.29	Картометрический метод, 1.00	
568	388235.71	1189816.05	Картометрический метод, 1.00	
569	388241.58	1189822.62	Картометрический метод, 1.00	
570	388248.09	1189840.41	Картометрический метод, 1.00	
571	388254.23	1189875.97	Картометрический метод, 1.00	
572	388264.00	1189864.68	Картометрический метод, 1.00	
573	388282.40	1189863.32	Аналитический метод, 0.30	

КАРТА (ПЛАН)**Граница территориальной зоны застройки индивидуальными жилыми домами (Ж-2) Тораевского сельского поселения Моргаушского района Чувашской Республики**

(наименование объекта землеустройства)

Сведения о местоположении границ объекта землеустройства

2. Сведения о характерных точках границ объекта землеустройства

Обозначение характерных точек границ	Координаты, м		Метод определения координат и средняя квадратическая погрешность положения характерной точки (Mt), м	Описание закрепления точки
	X	Y		
1	2	3	4	5
574	388288.80	1189858.57	Аналитический метод, 0.30	
575	388291.90	1189857.03	Аналитический метод, 0.30	
576	388300.68	1189852.23	Аналитический метод, 0.30	
577	388310.34	1189870.01	Аналитический метод, 0.30	
578	388326.72	1189899.61	Аналитический метод, 0.30	
579	388339.89	1189889.98	Аналитический метод, 0.30	
580	388322.11	1189843.10	Аналитический метод, 0.30	
581	388359.10	1189825.31	Картометрический метод, 1.00	
582	388376.70	1189830.10	Картометрический метод, 1.00	
583	388397.76	1189860.53	Картометрический метод, 1.00	
584	388405.82	1189886.76	Картометрический метод, 1.00	
585	388413.75	1189884.90	Аналитический метод, 0.30	
365	388513.75	1189865.11	Аналитический метод, 0.30	
586	387905.71	1190758.27	Картометрический метод, 1.00	
587	387902.96	1190770.43	Картометрический метод, 1.00	
588	387886.82	1190802.37	Картометрический метод, 1.00	
589	387878.49	1190797.86	Аналитический метод, 0.30	
590	387866.71	1190791.55	Аналитический метод, 0.30	
591	387875.20	1190776.23	Аналитический метод, 0.30	
592	387834.04	1190754.33	Картометрический метод, 1.00	
593	387845.06	1190721.51	Картометрический метод, 1.00	
594	387884.48	1190744.40	Аналитический метод, 0.30	
595	387884.88	1190744.83	Аналитический метод, 0.30	
596	387891.43	1190748.47	Аналитический метод, 0.30	
597	387891.06	1190749.33	Аналитический метод, 0.30	
598	387898.60	1190753.39	Аналитический метод, 0.30	
599	387900.67	1190755.93	Аналитический метод, 0.30	
586	387905.71	1190758.27	Картометрический метод, 1.00	
600	388054.44	1191049.59	Аналитический метод, 0.30	

КАРТА (ПЛАН)**Граница территориальной зоны застройки индивидуальными жилыми домами (Ж-2) Тораевского сельского поселения Моргаушского района Чувашской Республики**

(наименование объекта землеустройства)

Сведения о местоположении границ объекта землеустройства

2. Сведения о характерных точках границ объекта землеустройства

Обозначение характерных точек границ	Координаты, м		Метод определения координат и средняя квадратическая погрешность положения характерной точки (M _t), м	Описание закрепления точки
	X	Y		
1	2	3	4	5
601	388076.05	1191075.46	Аналитический метод, 0.30	
602	388050.98	1191098.72	Аналитический метод, 0.30	
603	388030.83	1191084.20	Аналитический метод, 0.30	
600	388054.44	1191049.59	Аналитический метод, 0.30	
604	388344.43	1191363.22	Картометрический метод, 1.00	
605	388345.43	1191382.80	Картометрический метод, 1.00	
606	388341.74	1191422.32	Картометрический метод, 1.00	
607	388295.80	1191452.28	Картометрический метод, 1.00	
608	388182.73	1191465.60	Картометрический метод, 1.00	
609	388222.17	1191564.70	Аналитический метод, 0.30	
610	388242.32	1191563.81	Аналитический метод, 0.30	
611	388251.93	1191564.68	Аналитический метод, 0.30	
612	388288.40	1191569.84	Картометрический метод, 1.00	
613	388409.96	1191504.35	Картометрический метод, 1.00	
614	388453.30	1191490.62	Картометрический метод, 1.00	
615	388473.79	1191498.01	Картометрический метод, 1.00	
616	388483.52	1191531.36	Картометрический метод, 1.00	
617	388495.61	1191577.35	Картометрический метод, 1.00	
618	388498.64	1191616.41	Картометрический метод, 1.00	
619	388475.70	1191622.32	Аналитический метод, 0.30	
620	388479.11	1191636.89	Аналитический метод, 0.30	
621	388463.49	1191641.43	Аналитический метод, 0.30	
622	388489.45	1191746.79	Картометрический метод, 1.00	
623	388498.18	1191755.85	Аналитический метод, 0.30	
624	388510.68	1191781.03	Аналитический метод, 0.30	
625	388519.96	1191829.12	Картометрический метод, 1.00	
626	388520.54	1191887.48	Картометрический метод, 1.00	
627	388474.94	1191897.14	Картометрический метод, 1.00	
628	388445.39	1191907.21	Картометрический метод, 1.00	

КАРТА (ПЛАН)**Граница территориальной зоны застройки индивидуальными жилыми домами (Ж-2) Тораевского сельского поселения Моргаушского района Чувашской Республики**

(наименование объекта землеустройства)

Сведения о местоположении границ объекта землеустройства

2. Сведения о характерных точках границ объекта землеустройства

Обозначение характерных точек границ	Координаты, м		Метод определения координат и средняя квадратическая погрешность положения характерной точки (M _t), м	Описание закрепления точки
	X	Y		
1	2	3	4	5
629	388461.99	1191955.52	Картометрический метод, 1.00	
630	388513.41	1191977.57	Картометрический метод, 1.00	
631	388511.63	1192013.45	Картометрический метод, 1.00	
632	388571.18	1192023.67	Картометрический метод, 1.00	
633	388616.21	1192041.06	Картометрический метод, 1.00	
634	388646.74	1192058.15	Картометрический метод, 1.00	
635	388670.33	1192085.50	Картометрический метод, 1.00	
636	388696.91	1192130.81	Картометрический метод, 1.00	
637	388713.76	1192129.33	Аналитический метод, 0.30	
638	388726.94	1192129.97	Аналитический метод, 0.30	
639	388730.09	1192156.82	Аналитический метод, 0.10	
640	388748.21	1192262.96	Аналитический метод, 0.10	
641	388754.48	1192314.66	Картометрический метод, 1.00	
642	388712.62	1192313.77	Картометрический метод, 1.00	
643	388677.16	1192309.42	Картометрический метод, 1.00	
644	388677.30	1192310.31	Картометрический метод, 1.00	
645	388650.57	1192306.39	Картометрический метод, 1.00	
646	388650.53	1192306.15	Картометрический метод, 1.00	
647	388641.89	1192305.09	Аналитический метод, 0.30	
648	388612.78	1192303.52	Аналитический метод, 0.30	
649	388524.81	1192302.37	Аналитический метод, 0.30	
650	388493.36	1192303.61	Аналитический метод, 0.30	
651	388410.38	1192307.48	Картометрический метод, 1.00	
652	388407.41	1192280.31	Картометрический метод, 1.00	
653	388377.21	1192286.07	Картометрический метод, 1.00	
654	388353.09	1192153.70	Картометрический метод, 1.00	
655	388388.73	1192140.68	Картометрический метод, 1.00	
656	388299.79	1191937.04	Картометрический метод, 1.00	
657	388308.33	1191935.30	Картометрический метод, 1.00	

КАРТА (ПЛАН)**Граница территориальной зоны застройки индивидуальными жилыми домами (Ж-2) Тораевского сельского поселения Моргаушского района Чувашской Республики**

(наименование объекта землеустройства)

Сведения о местоположении границ объекта землеустройства

2. Сведения о характерных точках границ объекта землеустройства

Обозначение характерных точек границ	Координаты, м		Метод определения координат и средняя квадратическая погрешность положения характерной точки (M _t), м	Описание закрепления точки
	X	Y		
1	2	3	4	5
658	388277.57	1191872.02	Картометрический метод, 1.00	
659	388257.05	1191882.32	Картометрический метод, 1.00	
660	388189.53	1191731.84	Картометрический метод, 1.00	
661	388209.19	1191726.71	Картометрический метод, 1.00	
662	388194.65	1191676.27	Картометрический метод, 1.00	
663	388151.94	1191687.40	Картометрический метод, 1.00	
664	388161.33	1191744.70	Картометрический метод, 1.00	
665	388116.90	1191752.45	Картометрический метод, 1.00	
666	388116.04	1191742.20	Картометрический метод, 1.00	
667	388052.52	1191746.83	Картометрический метод, 1.00	
668	388028.70	1191738.50	Картометрический метод, 1.00	
669	387994.79	1191723.17	Картометрический метод, 1.00	
670	387964.01	1191714.66	Картометрический метод, 1.00	
671	387908.01	1191714.92	Аналитический метод, 0.30	
672	387882.24	1191715.31	Аналитический метод, 0.30	
673	387827.92	1191714.67	Картометрический метод, 1.00	
674	387785.47	1191666.88	Картометрический метод, 1.00	
675	387796.52	1191636.83	Картометрический метод, 1.00	
676	387803.80	1191553.73	Картометрический метод, 1.00	
677	387811.03	1191558.71	Аналитический метод, 0.30	
678	387811.83	1191550.74	Аналитический метод, 0.30	
679	387810.64	1191547.35	Аналитический метод, 0.30	
680	387809.24	1191539.51	Аналитический метод, 0.30	
681	387796.16	1191531.44	Картометрический метод, 1.00	
682	387776.09	1191520.36	Картометрический метод, 1.00	
683	387777.49	1191388.34	Картометрический метод, 1.00	
684	387844.89	1191361.91	Картометрический метод, 1.00	
685	387876.98	1191351.74	Картометрический метод, 1.00	
686	387885.93	1191343.80	Картометрический метод, 1.00	

КАРТА (ПЛАН)**Граница территориальной зоны застройки индивидуальными жилыми домами (Ж-2) Тораевского сельского поселения Моргаушского района Чувашской Республики**

(наименование объекта землеустройства)

Сведения о местоположении границ объекта землеустройства

2. Сведения о характерных точках границ объекта землеустройства

Обозначение характерных точек границ	Координаты, м		Метод определения координат и средняя квадратическая погрешность положения характерной точки (Mt), м	Описание закрепления точки
	X	Y		
1	2	3	4	5
687	387962.93	1191328.82	Картометрический метод, 1.00	
688	388036.57	1191309.91	Картометрический метод, 1.00	
689	388137.96	1191302.31	Картометрический метод, 1.00	
690	388165.49	1191298.84	Картометрический метод, 1.00	
691	388239.00	1191287.12	Картометрический метод, 1.00	
692	388281.13	1191287.13	Картометрический метод, 1.00	
693	388302.57	1191293.16	Картометрический метод, 1.00	
694	388300.22	1191354.89	Картометрический метод, 1.00	
604	388344.43	1191363.22	Картометрический метод, 1.00	
695	386956.61	1192413.16	Картометрический метод, 1.00	
696	386974.34	1192575.47	Аналитический метод, 0.30	
697	386977.84	1192591.57	Картометрический метод, 1.00	
698	386979.48	1192618.69	Картометрический метод, 1.00	
699	386982.76	1192735.96	Картометрический метод, 1.00	
700	386981.34	1192758.64	Картометрический метод, 1.00	
701	386793.23	1192767.20	Картометрический метод, 1.00	
702	386724.25	1192772.89	Картометрический метод, 1.00	
703	386617.11	1192783.82	Картометрический метод, 1.00	
704	386440.54	1192786.85	Картометрический метод, 1.00	
705	386434.35	1192701.12	Аналитический метод, 0.30	
706	386406.60	1192703.73	Аналитический метод, 0.30	
707	386402.67	1192639.09	Аналитический метод, 0.30	
708	386327.79	1192641.37	Картометрический метод, 1.00	
709	386301.37	1192607.40	Картометрический метод, 1.00	
710	386291.62	1192576.23	Картометрический метод, 1.00	
711	386284.31	1192509.32	Картометрический метод, 1.00	
712	386261.03	1192520.18	Картометрический метод, 1.00	
713	386143.25	1192375.74	Картометрический метод, 1.00	
714	386114.13	1192346.32	Картометрический метод, 1.00	

КАРТА (ПЛАН)**Граница территориальной зоны застройки индивидуальными жилыми домами (Ж-2) Тораевского сельского поселения Моргаушского района Чувашской Республики**

(наименование объекта землеустройства)

Сведения о местоположении границ объекта землеустройства

2. Сведения о характерных точках границ объекта землеустройства

Обозначение характерных точек границ	Координаты, м		Метод определения координат и средняя квадратическая погрешность положения характерной точки (Mt), м	Описание закрепления точки
	X	Y		
1	2	3	4	5
715	386071.09	1192277.57	Аналитический метод, 0.10	
716	386187.93	1192218.72	Картометрический метод, 1.00	
717	386322.02	1192406.41	Картометрический метод, 1.00	
718	386370.19	1192470.22	Картометрический метод, 1.00	
719	386375.76	1192470.81	Аналитический метод, 0.30	
720	386382.24	1192466.30	Аналитический метод, 0.30	
721	386423.55	1192456.40	Картометрический метод, 1.00	
722	386425.55	1192452.36	Картометрический метод, 1.00	
723	386483.50	1192448.87	Картометрический метод, 1.00	
724	386512.25	1192446.58	Картометрический метод, 1.00	
725	386529.14	1192447.36	Картометрический метод, 1.00	
726	386541.32	1192452.05	Картометрический метод, 1.00	
727	386552.64	1192467.53	Картометрический метод, 1.00	
728	386577.19	1192466.23	Картометрический метод, 1.00	
729	386597.43	1192451.38	Картометрический метод, 1.00	
730	386719.01	1192434.43	Картометрический метод, 1.00	
731	386741.71	1192432.92	Картометрический метод, 1.00	
732	386741.34	1192422.07	Картометрический метод, 1.00	
733	386766.56	1192420.18	Картометрический метод, 1.00	
734	386831.63	1192422.05	Картометрический метод, 1.00	
735	386854.02	1192417.00	Аналитический метод, 0.30	
736	386877.00	1192417.87	Аналитический метод, 0.30	
695	386956.61	1192413.16	Картометрический метод, 1.00	
737	386774.51	1193800.95	Картометрический метод, 1.00	
738	386813.18	1193905.77	Картометрический метод, 1.00	
739	386810.86	1193922.23	Аналитический метод, 0.30	
740	386774.79	1193935.89	Картометрический метод, 1.00	
741	386793.23	1193979.74	Картометрический метод, 1.00	
742	386760.68	1193992.19	Картометрический метод, 1.00	

КАРТА (ПЛАН)**Граница территориальной зоны застройки индивидуальными жилыми домами (Ж-2) Тораевского сельского поселения Моргаушского района Чувашской Республики**

(наименование объекта землеустройства)

Сведения о местоположении границ объекта землеустройства

2. Сведения о характерных точках границ объекта землеустройства

Обозначение характерных точек границ	Координаты, м		Метод определения координат и средняя квадратическая погрешность положения характерной точки (M _t), м	Описание закрепления точки
	X	Y		
1	2	3	4	5
743	386776.75	1194032.72	Картометрический метод, 1.00	
744	386756.28	1194042.26	Картометрический метод, 1.00	
745	386686.62	1194067.32	Картометрический метод, 1.00	
746	386651.64	1194083.72	Картометрический метод, 1.00	
747	386610.65	1194099.74	Картометрический метод, 1.00	
748	386617.25	1194132.19	Картометрический метод, 1.00	
749	386519.44	1194170.97	Картометрический метод, 1.00	
750	386417.72	1194202.19	Аналитический метод, 0.30	
751	386367.49	1194217.57	Аналитический метод, 0.30	
752	386292.67	1194234.19	Картометрический метод, 1.00	
753	386288.85	1194222.90	Картометрический метод, 1.00	
754	386187.81	1194242.86	Картометрический метод, 1.00	
755	386193.12	1194272.54	Картометрический метод, 1.00	
756	386170.45	1194278.98	Картометрический метод, 1.00	
757	386174.82	1194294.57	Картометрический метод, 1.00	
758	386152.82	1194308.99	Картометрический метод, 1.00	
759	386114.15	1194319.49	Картометрический метод, 1.00	
760	386111.83	1194301.13	Картометрический метод, 1.00	
761	386014.46	1194317.32	Картометрический метод, 1.00	
762	386031.42	1194411.71	Аналитический метод, 0.30	
763	386050.85	1194458.37	Аналитический метод, 0.30	
764	386021.42	1194470.27	Картометрический метод, 1.00	
765	385973.46	1194476.37	Картометрический метод, 1.00	
766	385949.93	1194575.10	Картометрический метод, 1.00	
767	385899.75	1194667.21	Картометрический метод, 1.00	
768	385888.48	1194666.58	Картометрический метод, 1.00	
769	385885.76	1194719.04	Аналитический метод, 0.30	
770	385887.69	1194731.88	Аналитический метод, 0.30	
771	385892.25	1194748.15	Аналитический метод, 0.30	

КАРТА (ПЛАН)**Граница территориальной зоны застройки индивидуальными жилыми домами (Ж-2) Тораевского сельского поселения Моргаушского района Чувашской Республики**

(наименование объекта землеустройства)

Сведения о местоположении границ объекта землеустройства

2. Сведения о характерных точках границ объекта землеустройства

Обозначение характерных точек границ	Координаты, м		Метод определения координат и средняя квадратическая погрешность положения характерной точки (Mt), м	Описание закрепления точки
	X	Y		
1	2	3	4	5
772	385884.67	1194750.41	Аналитический метод, 0.30	
773	385880.85	1194740.49	Аналитический метод, 0.30	
774	385877.47	1194739.27	Аналитический метод, 0.30	
775	385868.86	1194736.19	Аналитический метод, 0.30	
776	385870.22	1194732.53	Аналитический метод, 0.30	
777	385878.65	1194735.83	Аналитический метод, 0.30	
778	385880.70	1194736.62	Аналитический метод, 0.30	
779	385879.90	1194733.80	Аналитический метод, 0.30	
780	385874.41	1194712.04	Картометрический метод, 1.00	
781	385846.41	1194721.40	Картометрический метод, 1.00	
782	385829.98	1194711.13	Картометрический метод, 1.00	
783	385779.86	1194674.54	Аналитический метод, 0.30	
784	385758.72	1194656.85	Картометрический метод, 1.00	
785	385739.86	1194594.03	Картометрический метод, 1.00	
786	385735.15	1194526.33	Картометрический метод, 1.00	
787	385731.04	1194496.82	Картометрический метод, 1.00	
788	385702.74	1194410.57	Картометрический метод, 1.00	
789	385672.16	1194289.10	Картометрический метод, 1.00	
790	385642.19	1194194.79	Картометрический метод, 1.00	
791	385608.58	1194123.58	Картометрический метод, 1.00	
792	385577.24	1194012.84	Картометрический метод, 1.00	
793	385556.24	1193962.56	Картометрический метод, 1.00	
794	385561.77	1193945.81	Картометрический метод, 1.00	
795	385539.86	1193901.85	Картометрический метод, 1.00	
796	385523.28	1193852.12	Картометрический метод, 1.00	
797	385483.13	1193776.35	Аналитический метод, 0.30	
798	385469.10	1193751.61	Аналитический метод, 0.30	
799	385421.30	1193682.28	Картометрический метод, 1.00	
800	385410.88	1193655.86	Картометрический метод, 1.00	

КАРТА (ПЛАН)**Граница территориальной зоны застройки индивидуальными жилыми домами (Ж-2) Тораевского сельского поселения Моргаушского района Чувашской Республики**

(наименование объекта землеустройства)

Сведения о местоположении границ объекта землеустройства

2. Сведения о характерных точках границ объекта землеустройства

Обозначение характерных точек границ	Координаты, м		Метод определения координат и средняя квадратическая погрешность положения характерной точки (M _t), м	Описание закрепления точки
	X	Y		
1	2	3	4	5
801	385403.94	1193632.23	Картометрический метод, 1.00	
802	385404.63	1193622.48	Картометрический метод, 1.00	
803	385514.05	1193553.79	Картометрический метод, 1.00	
804	385507.94	1193540.70	Картометрический метод, 1.00	
805	385615.59	1193485.96	Картометрический метод, 1.00	
806	385632.94	1193507.10	Картометрический метод, 1.00	
807	385681.20	1193486.92	Картометрический метод, 1.00	
808	385708.62	1193486.63	Картометрический метод, 1.00	
809	385717.67	1193504.27	Картометрический метод, 1.00	
810	385728.46	1193502.67	Картометрический метод, 1.00	
811	385755.58	1193550.51	Картометрический метод, 1.00	
812	385794.55	1193582.20	Картометрический метод, 1.00	
813	385826.43	1193600.42	Картометрический метод, 1.00	
814	385848.63	1193595.72	Аналитический метод, 0.30	
815	385854.43	1193550.46	Аналитический метод, 0.30	
816	385854.43	1193465.88	Аналитический метод, 0.30	
817	385842.30	1193448.95	Картометрический метод, 1.00	
818	385823.35	1193442.59	Картометрический метод, 1.00	
819	385803.95	1193432.68	Картометрический метод, 1.00	
820	385795.06	1193433.85	Картометрический метод, 1.00	
821	385788.54	1193439.87	Картометрический метод, 1.00	
822	385766.46	1193423.05	Картометрический метод, 1.00	
823	385721.32	1193403.39	Картометрический метод, 1.00	
824	385672.76	1193395.08	Картометрический метод, 1.00	
825	385627.92	1193372.20	Картометрический метод, 1.00	
826	385748.89	1193269.85	Картометрический метод, 1.00	
827	385755.95	1193257.20	Аналитический метод, 0.30	
828	385756.07	1193256.95	Аналитический метод, 0.30	
829	385760.21	1193248.33	Аналитический метод, 0.30	

КАРТА (ПЛАН)**Граница территориальной зоны застройки индивидуальными жилыми домами (Ж-2) Тораевского сельского поселения Моргаушского района Чувашской Республики**

(наименование объекта землеустройства)

Сведения о местоположении границ объекта землеустройства

2. Сведения о характерных точках границ объекта землеустройства

Обозначение характерных точек границ	Координаты, м		Метод определения координат и средняя квадратическая погрешность положения характерной точки (M _t), м	Описание закрепления точки
	X	Y		
1	2	3	4	5
830	385832.62	1193118.56	Картометрический метод, 1.00	
831	385900.97	1193152.19	Картометрический метод, 1.00	
832	385924.06	1193200.71	Картометрический метод, 1.00	
833	385995.10	1193260.23	Картометрический метод, 1.00	
834	385991.16	1193264.32	Картометрический метод, 1.00	
835	386094.05	1193359.56	Аналитический метод, 0.30	
836	386115.93	1193378.18	Аналитический метод, 0.30	
837	386139.55	1193398.62	Картометрический метод, 1.00	
838	386135.34	1193404.55	Картометрический метод, 1.00	
839	386158.29	1193426.67	Картометрический метод, 1.00	
840	386153.75	1193432.14	Картометрический метод, 1.00	
841	386171.07	1193441.72	Картометрический метод, 1.00	
842	386183.42	1193452.32	Картометрический метод, 1.00	
843	386132.95	1193515.78	Картометрический метод, 1.00	
844	386094.99	1193539.07	Картометрический метод, 1.00	
845	386076.16	1193546.73	Картометрический метод, 1.00	
846	386015.68	1193562.23	Картометрический метод, 1.00	
847	386004.56	1193611.88	Картометрический метод, 1.00	
848	386004.56	1193650.09	Картометрический метод, 1.00	
849	386017.01	1193728.94	Картометрический метод, 1.00	
850	386034.69	1193728.94	Картометрический метод, 1.00	
851	386163.68	1193639.11	Картометрический метод, 1.00	
852	386145.08	1193595.24	Аналитический метод, 0.30	
853	386176.77	1193577.14	Аналитический метод, 0.30	
854	386207.46	1193578.63	Картометрический метод, 1.00	
855	386232.10	1193611.31	Картометрический метод, 1.00	
856	386243.86	1193606.01	Картометрический метод, 1.00	
857	386307.81	1193597.43	Картометрический метод, 1.00	
858	386315.62	1193660.41	Картометрический метод, 1.00	

КАРТА (ПЛАН)**Граница территориальной зоны застройки индивидуальными жилыми домами (Ж-2) Тораевского сельского поселения Моргаушского района Чувашской Республики**

(наименование объекта землеустройства)

Сведения о местоположении границ объекта землеустройства

2. Сведения о характерных точках границ объекта землеустройства

Обозначение характерных точек границ	Координаты, м		Метод определения координат и средняя квадратическая погрешность положения характерной точки (M _t), м	Описание закрепления точки
	X	Y		
1	2	3	4	5
859	386397.26	1193633.16	Картометрический метод, 1.00	
860	386399.87	1193614.58	Картометрический метод, 1.00	
861	386445.62	1193596.24	Картометрический метод, 1.00	
862	386467.31	1193666.37	Картометрический метод, 1.00	
863	386473.04	1193665.03	Картометрический метод, 1.00	
864	386482.88	1193688.24	Картометрический метод, 1.00	
865	386478.84	1193691.27	Картометрический метод, 1.00	
866	386485.99	1193717.67	Картометрический метод, 1.00	
867	386479.94	1193720.45	Картометрический метод, 1.00	
868	386500.44	1193776.95	Картометрический метод, 1.00	
869	386518.25	1193849.10	Картометрический метод, 1.00	
870	386535.84	1193876.95	Картометрический метод, 1.00	
871	386614.59	1193845.00	Картометрический метод, 1.00	
872	386681.58	1193822.30	Картометрический метод, 1.00	
873	386742.89	1193809.36	Картометрический метод, 1.00	
737	386774.51	1193800.95	Картометрический метод, 1.00	
874	386024.33	1193751.61	Картометрический метод, 1.00	
875	386071.22	1193742.14	Аналитический метод, 0.30	
876	386074.89	1193743.27	Аналитический метод, 0.30	
877	386092.41	1193788.09	Аналитический метод, 0.30	
878	386116.15	1193844.54	Аналитический метод, 0.30	
879	386113.73	1193845.23	Аналитический метод, 0.30	
880	386098.71	1193849.52	Аналитический метод, 0.30	
881	386092.93	1193851.16	Аналитический метод, 0.30	
882	386082.75	1193848.25	Аналитический метод, 0.30	
883	386081.39	1193848.53	Аналитический метод, 0.30	
884	386057.66	1193853.48	Аналитический метод, 0.30	
885	386040.98	1193857.67	Картометрический метод, 1.00	
874	386024.33	1193751.61	Картометрический метод, 1.00	

КАРТА (ПЛАН)**Граница территориальной зоны застройки индивидуальными жилыми домами (Ж-2) Тораевского сельского поселения Моргаушского района Чувашской Республики**

(наименование объекта землеустройства)

Сведения о местоположении границ объекта землеустройства

2. Сведения о характерных точках границ объекта землеустройства

Обозначение характерных точек границ	Координаты, м		Метод определения координат и средняя квадратическая погрешность положения характерной точки (M _t), м	Описание закрепления точки
	X	Y		
1	2	3	4	5
886	383927.40	1190960.74	Картометрический метод, 1.00	
887	383883.27	1190998.50	Аналитический метод, 0.30	
888	383816.01	1191056.44	Картометрический метод, 1.00	
889	383698.28	1191130.08	Картометрический метод, 1.00	
890	383810.22	1191277.56	Картометрический метод, 1.00	
891	383669.87	1191354.85	Аналитический метод, 0.30	
892	383643.16	1191369.50	Аналитический метод, 0.30	
893	383582.76	1191402.85	Аналитический метод, 0.30	
894	383554.10	1191415.99	Аналитический метод, 0.30	
895	383530.18	1191424.27	Аналитический метод, 0.30	
896	383508.01	1191446.66	Аналитический метод, 0.30	
897	383491.28	1191428.50	Аналитический метод, 0.30	
898	383437.47	1191455.37	Картометрический метод, 1.00	
899	383403.71	1191481.21	Картометрический метод, 1.00	
900	383481.46	1191587.93	Картометрический метод, 1.00	
901	383515.85	1191595.43	Картометрический метод, 1.00	
902	383559.55	1191599.93	Картометрический метод, 1.00	
903	383596.00	1191598.58	Картометрический метод, 1.00	
904	383627.74	1191590.86	Картометрический метод, 1.00	
905	383628.14	1191722.80	Картометрический метод, 1.00	
906	383628.17	1191730.78	Картометрический метод, 1.00	
907	383702.31	1191776.13	Картометрический метод, 1.00	
908	383724.46	1191827.11	Картометрический метод, 1.00	
909	383728.83	1191879.47	Картометрический метод, 1.00	
910	383629.49	1192050.63	Картометрический метод, 1.00	
911	383529.40	1192001.54	Картометрический метод, 1.00	
912	383478.51	1191946.10	Аналитический метод, 0.30	
913	383394.17	1191855.30	Картометрический метод, 1.00	
914	383387.63	1191847.17	Картометрический метод, 1.00	

КАРТА (ПЛАН)**Граница территориальной зоны застройки индивидуальными жилыми домами (Ж-2) Тораевского сельского поселения Моргаушского района Чувашской Республики**

(наименование объекта землеустройства)

Сведения о местоположении границ объекта землеустройства

2. Сведения о характерных точках границ объекта землеустройства

Обозначение характерных точек границ	Координаты, м		Метод определения координат и средняя квадратическая погрешность положения характерной точки (M _t), м	Описание закрепления точки
	X	Y		
1	2	3	4	5
915	383403.65	1191826.41	Картометрический метод, 1.00	
916	383364.86	1191801.31	Картометрический метод, 1.00	
917	383384.93	1191775.66	Картометрический метод, 1.00	
918	383377.90	1191770.98	Картометрический метод, 1.00	
919	383412.78	1191730.90	Картометрический метод, 1.00	
920	383406.72	1191725.58	Картометрический метод, 1.00	
921	383420.01	1191704.62	Картометрический метод, 1.00	
922	383441.06	1191715.77	Картометрический метод, 1.00	
923	383447.41	1191704.93	Картометрический метод, 1.00	
924	383425.48	1191679.96	Аналитический метод, 0.30	
925	383419.67	1191669.26	Аналитический метод, 0.30	
926	383414.54	1191651.69	Аналитический метод, 0.30	
927	383411.60	1191636.78	Аналитический метод, 0.30	
928	383382.30	1191587.31	Аналитический метод, 0.30	
929	383334.93	1191524.44	Картометрический метод, 1.00	
930	383309.50	1191552.29	Аналитический метод, 0.30	
931	383290.11	1191580.20	Картометрический метод, 1.00	
932	383201.48	1191684.65	Картометрический метод, 1.00	
933	383162.56	1191646.66	Аналитический метод, 0.30	
934	383144.35	1191628.20	Аналитический метод, 0.30	
935	383141.41	1191630.56	Картометрический метод, 1.00	
936	383105.56	1191592.92	Картометрический метод, 1.00	
937	383082.01	1191564.55	Картометрический метод, 1.00	
938	383037.59	1191526.01	Картометрический метод, 1.00	
939	383062.77	1191498.26	Картометрический метод, 1.00	
940	383029.57	1191437.29	Картометрический метод, 1.00	
941	383132.90	1191391.88	Картометрический метод, 1.00	
942	383118.43	1191373.12	Аналитический метод, 0.30	
943	383099.35	1191346.18	Аналитический метод, 0.30	

КАРТА (ПЛАН)**Граница территориальной зоны застройки индивидуальными жилыми домами (Ж-2) Тораевского сельского поселения Моргаушского района Чувашской Республики**

(наименование объекта землеустройства)

Сведения о местоположении границ объекта землеустройства

2. Сведения о характерных точках границ объекта землеустройства

Обозначение характерных точек границ	Координаты, м		Метод определения координат и средняя квадратическая погрешность положения характерной точки (Mt), м	Описание закрепления точки
	X	Y		
1	2	3	4	5
944	383091.72	1191333.88	Аналитический метод, 0.30	
945	383088.95	1191321.33	Аналитический метод, 0.30	
946	383089.67	1191308.65	Аналитический метод, 0.30	
947	383092.30	1191293.62	Аналитический метод, 0.30	
948	383094.83	1191282.89	Аналитический метод, 0.30	
949	383094.72	1191274.08	Аналитический метод, 0.30	
950	383092.08	1191266.24	Аналитический метод, 0.30	
951	383099.43	1191263.07	Аналитический метод, 0.30	
952	383104.07	1191279.40	Аналитический метод, 0.30	
953	383102.83	1191283.68	Аналитический метод, 0.30	
954	383100.15	1191295.13	Аналитический метод, 0.30	
955	383097.64	1191309.41	Аналитический метод, 0.30	
956	383096.89	1191320.28	Аналитический метод, 0.30	
957	383097.68	1191324.21	Аналитический метод, 0.30	
958	383098.90	1191330.28	Аналитический метод, 0.30	
959	383105.97	1191341.68	Аналитический метод, 0.30	
960	383124.81	1191368.29	Аналитический метод, 0.30	
961	383139.14	1191387.53	Картометрический метод, 1.00	
962	383147.91	1191398.14	Аналитический метод, 0.30	
963	383196.74	1191360.39	Картометрический метод, 1.00	
964	383172.44	1191327.98	Картометрический метод, 1.00	
965	383173.36	1191320.12	Картометрический метод, 1.00	
966	383177.44	1191309.20	Картометрический метод, 1.00	
967	383186.68	1191297.83	Картометрический метод, 1.00	
968	383281.86	1191220.78	Картометрический метод, 1.00	
969	383372.11	1191158.72	Картометрический метод, 1.00	
970	383384.52	1191139.68	Картометрический метод, 1.00	
971	383424.28	1191096.65	Картометрический метод, 1.00	
972	383422.46	1191057.61	Картометрический метод, 1.00	

КАРТА (ПЛАН)**Граница территориальной зоны застройки индивидуальными жилыми домами (Ж-2) Тораевского сельского поселения Моргаушского района Чувашской Республики**

(наименование объекта землеустройства)

Сведения о местоположении границ объекта землеустройства

2. Сведения о характерных точках границ объекта землеустройства

Обозначение характерных точек границ	Координаты, м		Метод определения координат и средняя квадратическая погрешность положения характерной точки (M _t), м	Описание закрепления точки
	X	Y		
1	2	3	4	5
973	383346.90	1190921.98	Картометрический метод, 1.00	
974	383413.56	1190877.56	Картометрический метод, 1.00	
975	383484.94	1190869.97	Картометрический метод, 1.00	
976	383547.51	1190820.63	Картометрический метод, 1.00	
977	383573.17	1190803.61	Аналитический метод, 0.30	
978	383661.69	1190730.49	Картометрический метод, 1.00	
979	383732.52	1190701.68	Картометрический метод, 1.00	
980	383792.17	1190803.03	Картометрический метод, 1.00	
981	383843.07	1190858.34	Картометрический метод, 1.00	
886	383927.40	1190960.74	Картометрический метод, 1.00	
982	382486.39	1189536.82	Картометрический метод, 1.00	
983	382472.99	1189637.80	Картометрический метод, 1.00	
984	382473.90	1189637.89	Аналитический метод, 0.30	
985	382469.68	1189670.07	Аналитический метод, 0.30	
986	382468.72	1189669.98	Картометрический метод, 1.00	
987	382446.50	1189837.42	Картометрический метод, 1.00	
988	382443.20	1189873.33	Картометрический метод, 1.00	
989	382430.31	1189991.48	Картометрический метод, 1.00	
990	382306.82	1189984.38	Картометрический метод, 1.00	
991	382289.89	1189989.96	Картометрический метод, 1.00	
992	382282.33	1189987.29	Картометрический метод, 1.00	
993	382283.11	1189960.23	Аналитический метод, 0.30	
994	382152.85	1189949.67	Аналитический метод, 0.30	
995	382149.91	1189944.22	Аналитический метод, 0.30	
996	382154.65	1189918.15	Аналитический метод, 0.30	
997	382162.91	1189781.12	Картометрический метод, 1.00	
998	382184.53	1189549.27	Картометрический метод, 1.00	
999	382199.67	1189509.06	Картометрический метод, 1.00	
1000	382334.63	1189513.44	Аналитический метод, 0.30	

КАРТА (ПЛАН)**Граница территориальной зоны застройки индивидуальными жилыми домами (Ж-2) Тораевского сельского поселения Моргаушского района Чувашской Республики**

(наименование объекта землеустройства)

Сведения о местоположении границ объекта землеустройства

2. Сведения о характерных точках границ объекта землеустройства

Обозначение характерных точек границ	Координаты, м		Метод определения координат и средняя квадратическая погрешность положения характерной точки (Mt), м	Описание закрепления точки
	X	Y		
1	2	3	4	5
1001	382342.40	1189512.08	Аналитический метод, 0.30	
1002	382380.85	1189524.27	Картометрический метод, 1.00	
982	382486.39	1189536.82	Картометрический метод, 1.00	

3. Сведения о характерных точках части (частей) границы объекта землеустройства

-	-	-	-	-
---	---	---	---	---

4. Сведения о частях границ объекта землеустройства, совпадающих с местоположением внешних границ природных объектов и (или) объектов искусственного происхождения

Обозначение части границ		Описание прохождения части границ
от точки	до точки	
1	2	3
1	1	-
120	120	-
124	124	-
132	132	-
187	187	-
242	242	-
364	364	-
585	585	-
599	599	-
603	603	-
694	694	-
736	736	-
873	873	-
885	885	-
981	981	-

КАРТА (ПЛАН)**Граница территориальной зоны застройки индивидуальными жилыми домами (Ж-2) Тораевского сельского поселения Моргаушского района Чувашской Республики**

(наименование объекта землеустройства)

Сведения о местоположении измененных (уточненных) границ объекта землеустройства

1. Система координат -

2. Сведения о характерных точках границ объекта землеустройства

Обозначение характерных точек границ	Существующие координаты, м		Измененные (уточненные) координаты, м		Метод определения координат и средняя квадратическая погрешность положения характерной точки (Mt), м	Описание закрепления точки
	X	Y	X	Y		
1	2	3	4	5	6	7
-	-	-	-	-	-	-

3. Сведения о характерных точках части (частей) границы объекта землеустройства

-	-	-	-	-	-	-
---	---	---	---	---	---	---

4. Сведения о частях границ объекта землеустройства, совпадающих с местоположением внешних границ природных объектов и (или) объектов искусственного происхождения

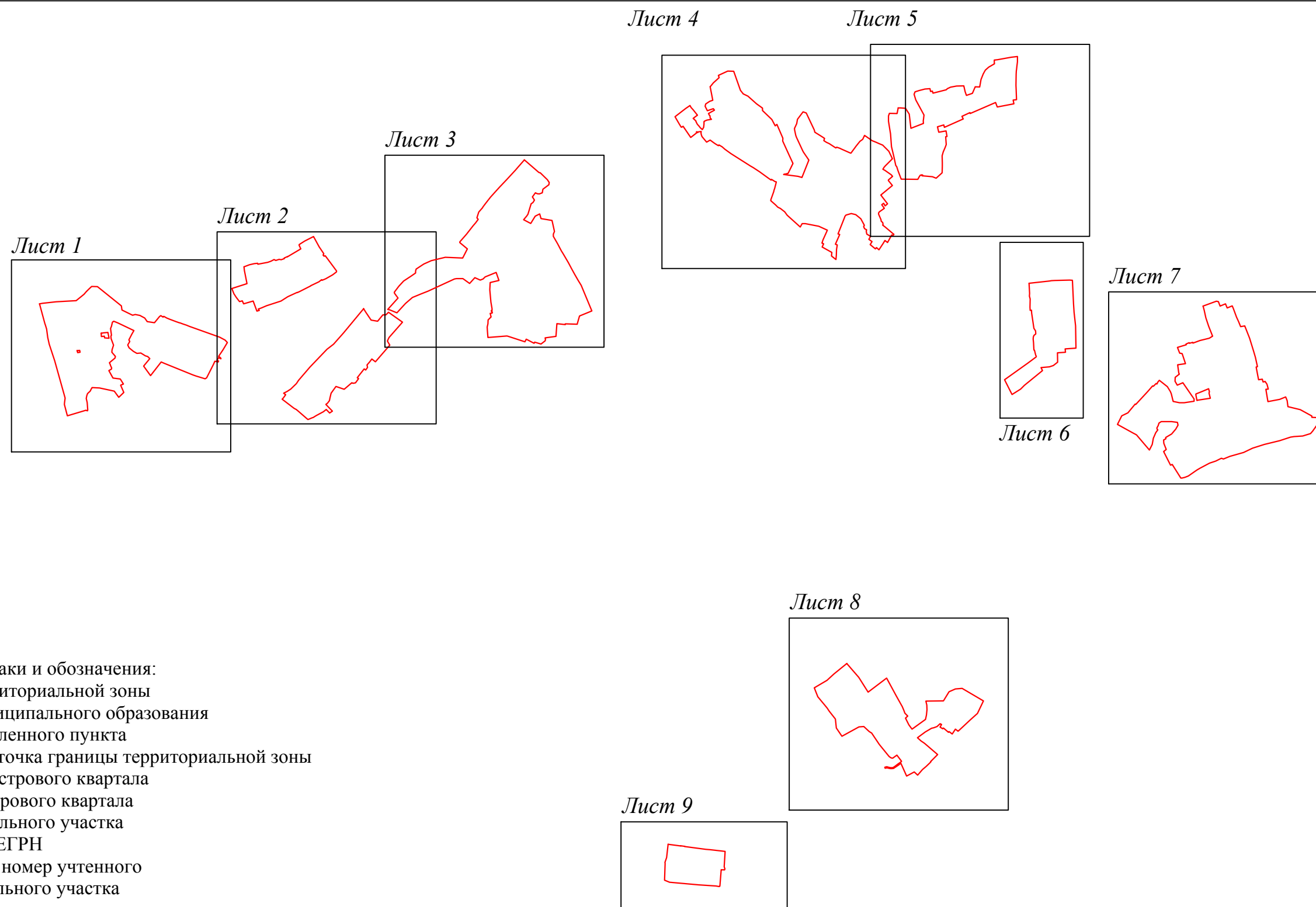
Обозначение части границ		Существующее описание прохождения части границ	Измененное (уточненное) описание прохождения части границ
от точки	до точки		
1	2	3	4
-	-	-	-

КАРТА (ПЛАН)
Граница территориальной зоны застройки индивидуальными жилыми домами (Ж-2)
Тораевского сельского поселения Моргаушского района Чувашской Республики

(наименование объекта землеустройства)

План границ объекта землеустройства

Обзорная схема границ объекта землеустройства

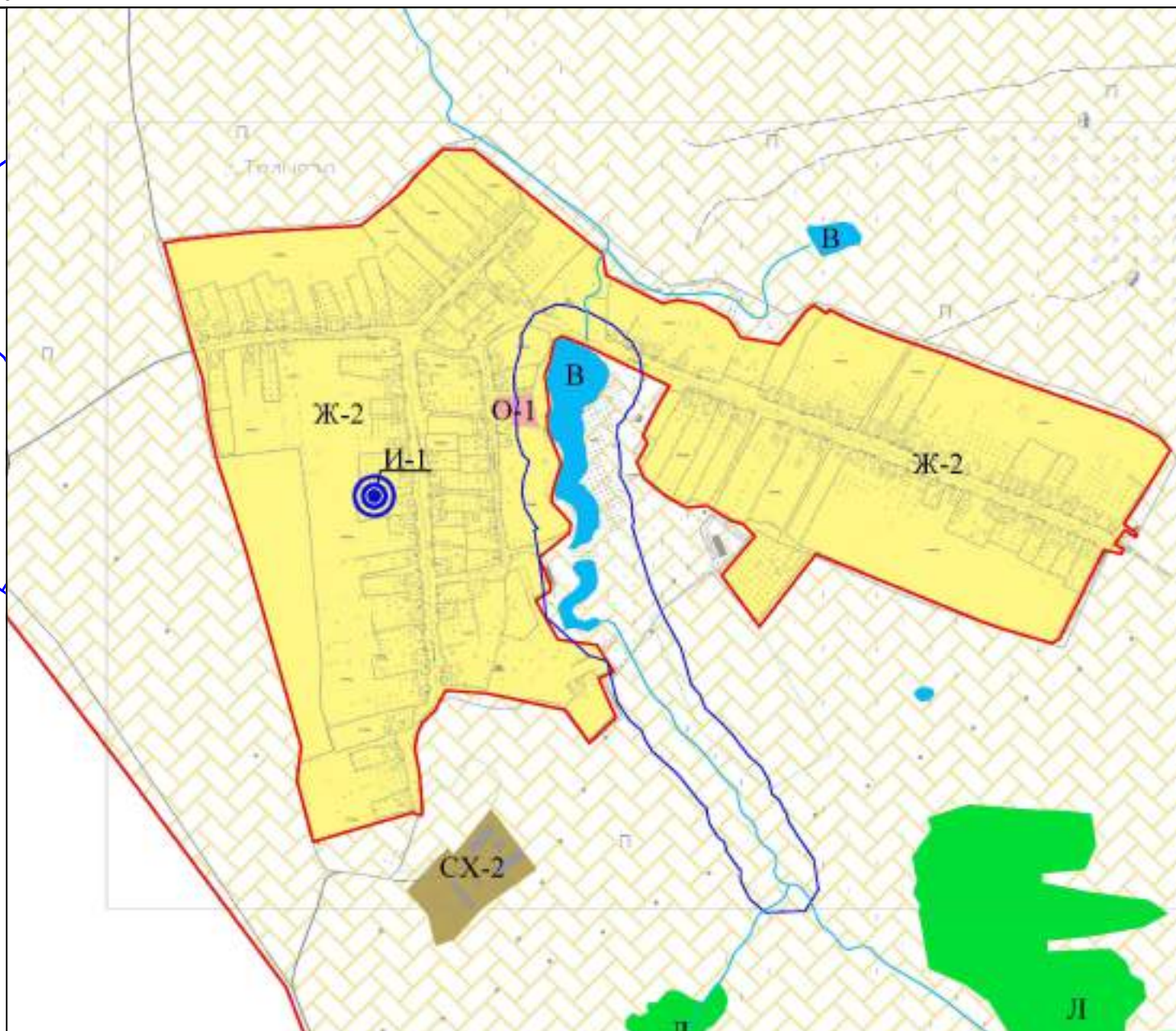
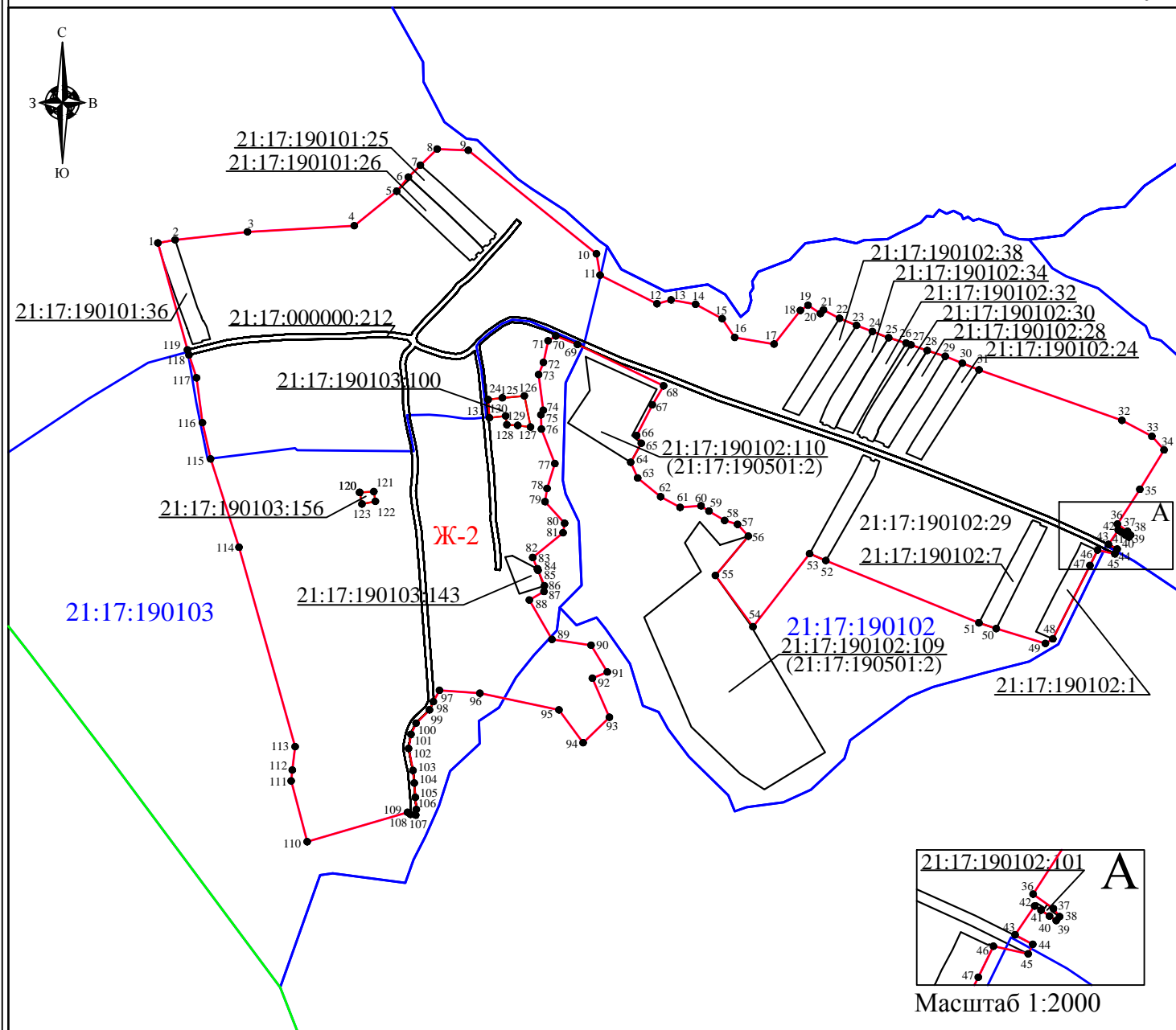


КАРТА (ПЛАН)
Граница территориальной зоны застройки индивидуальными жилыми домами (Ж-2)
Тораевского сельского поселения Моргаушского района Чувашской Республики


(наименование объекта землеустройства)

План границ объекта землеустройства

Лист 1



Масштаб 1:9000
Используемые условные знаки и обозначения
приведены на листе "Обзорная схема границ объекта землеустройства"
раздела "План границ объекта землеустройства"

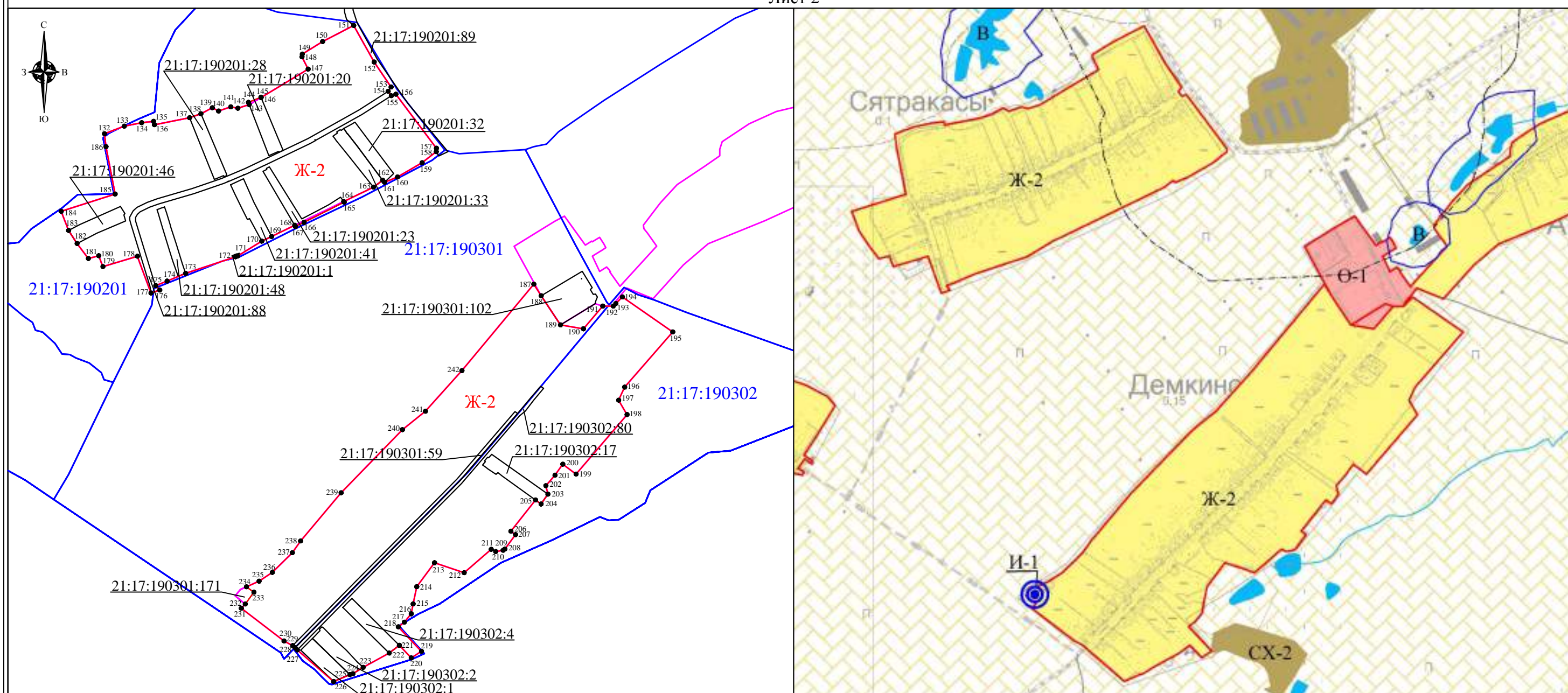

 Генеральный директор ООО "НПП "Инженер"
 Л.И. Токмолаева Дата "26" февраля 2018 г.
 Место для отпечатка печати лица, составившего карту (план) объекта землеустройства

КАРТА (ПЛАН)
Граница территориальной зоны застройки индивидуальными жилыми домами (Ж-2)
Тораевского сельского поселения Моргаушского района Чувашской Республики

(наименование объекта землеустройства)

План границ объекта землеустройства

Лист 2



Масштаб 1:9000

Используемые условные знаки и обозначения
приведены на листе "Обзорная схема границ объекта землеустройства"
раздела "План границ объекта землеустройства"

Генеральный директор ООО "НПП "Инженер"

Л.И. Токмолаева Дата "26" февраля 2018 г.

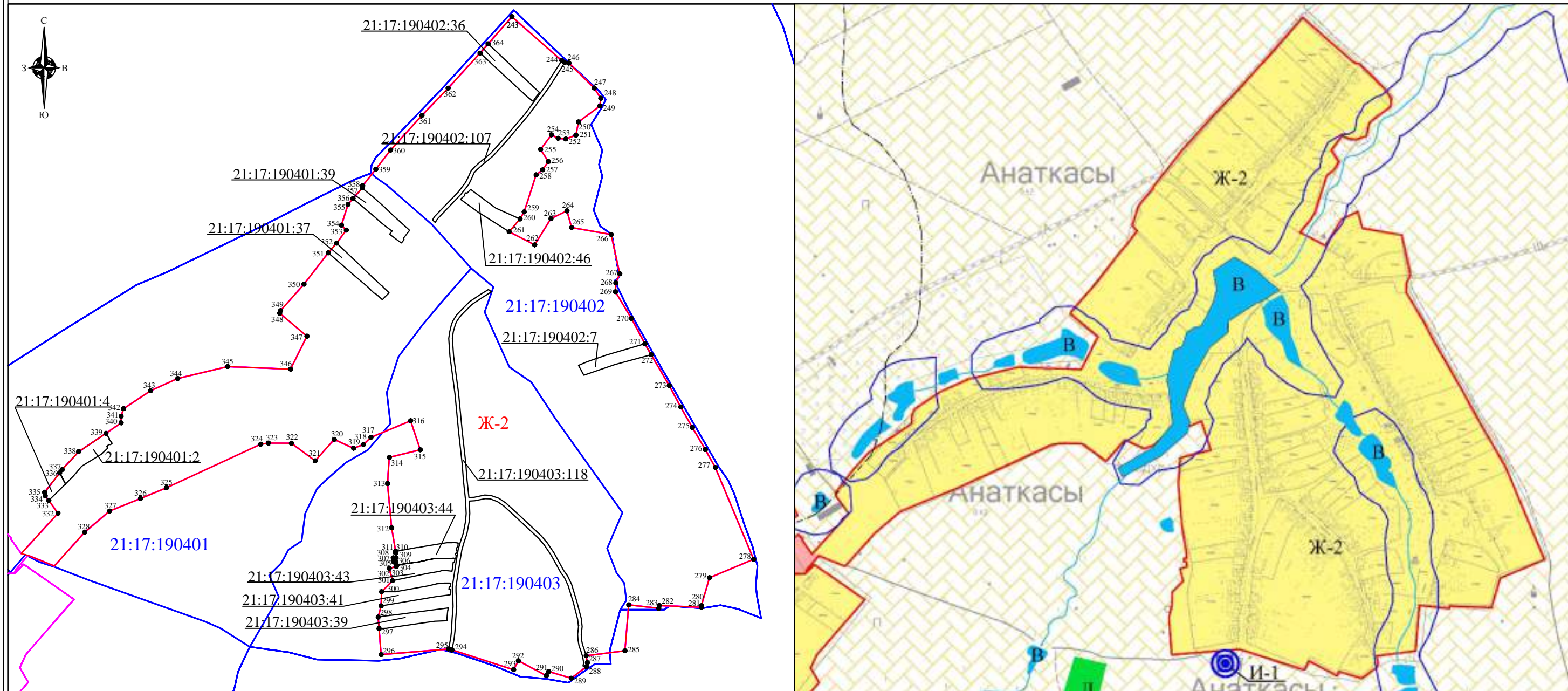
Место для оттиска печати лица, составившего карту (план) объекта землеустройства

КАРТА (ПЛАН)
Граница части территориальной зоны застройки индивидуальными жилыми домами (Ж-2)
Тораевского сельского поселения Моргаушского района Чувашской Республики

(наименование объекта землеустройства)

План границ объекта землеустройства

Лист 3



Масштаб 1:9000

Используемые условные знаки и обозначения
приведены на листе "Обзорная схема границ объекта землеустройства"
раздела "План границ объекта землеустройства"

Генеральный директор ООО "НПП "Инженер"

Л.И. Токмолаева Дата "26" февраля 2018 г.

Место для оттиска печати лица, составившего карту (план) объекта землеустройства

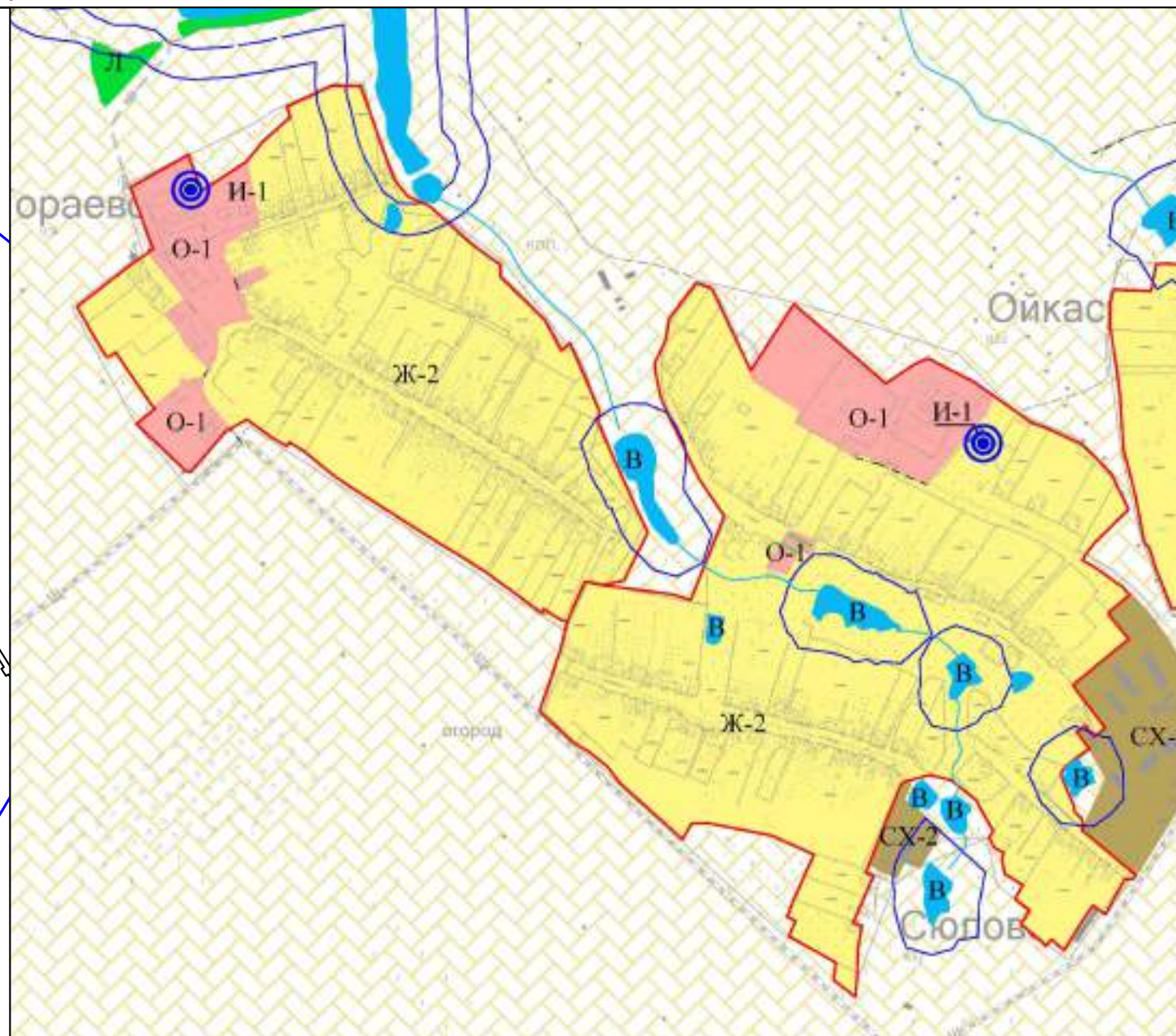
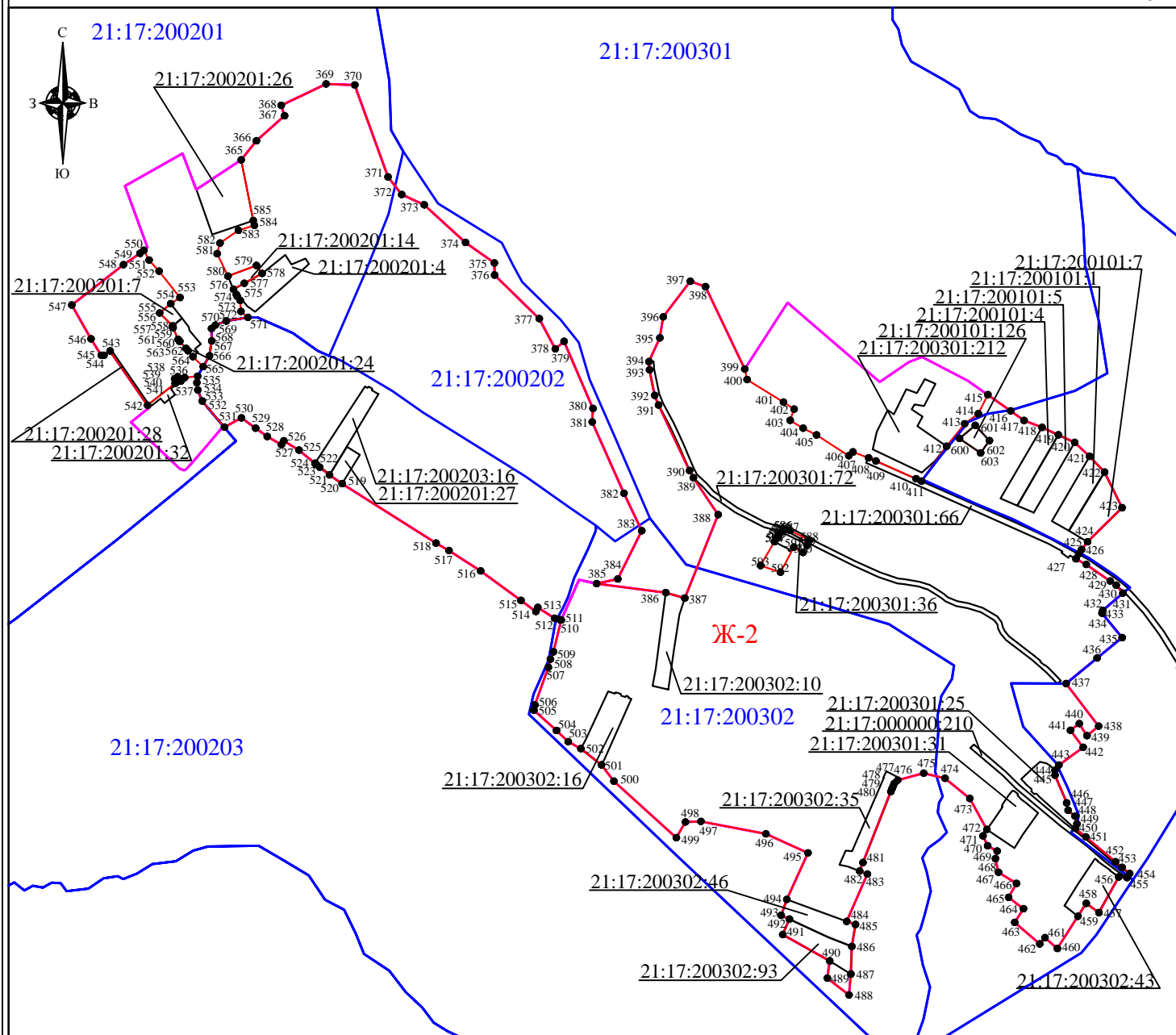


КАРТА (ПЛАН)
Граница территориальной зоны застройки индивидуальными жилыми домами (Ж-2)
Тораевского сельского поселения Моргаушского района Чувашской Республики

(наименование объекта землеустройства)

План границ объекта землеустройства

Лист 4



Масштаб 1:10000

Используемые условные знаки и обозначения
приведены на листе "Обзорная схема границ объекта землеустройства"
раздела "План границ объекта землеустройства"

Генеральный директор ООО "НПП "Инженер"

Л.И. Токмолаева Дата "26" февраля 2018 г.

Место для оттиска печати лица, составившего карту (план) объекта землеустройства

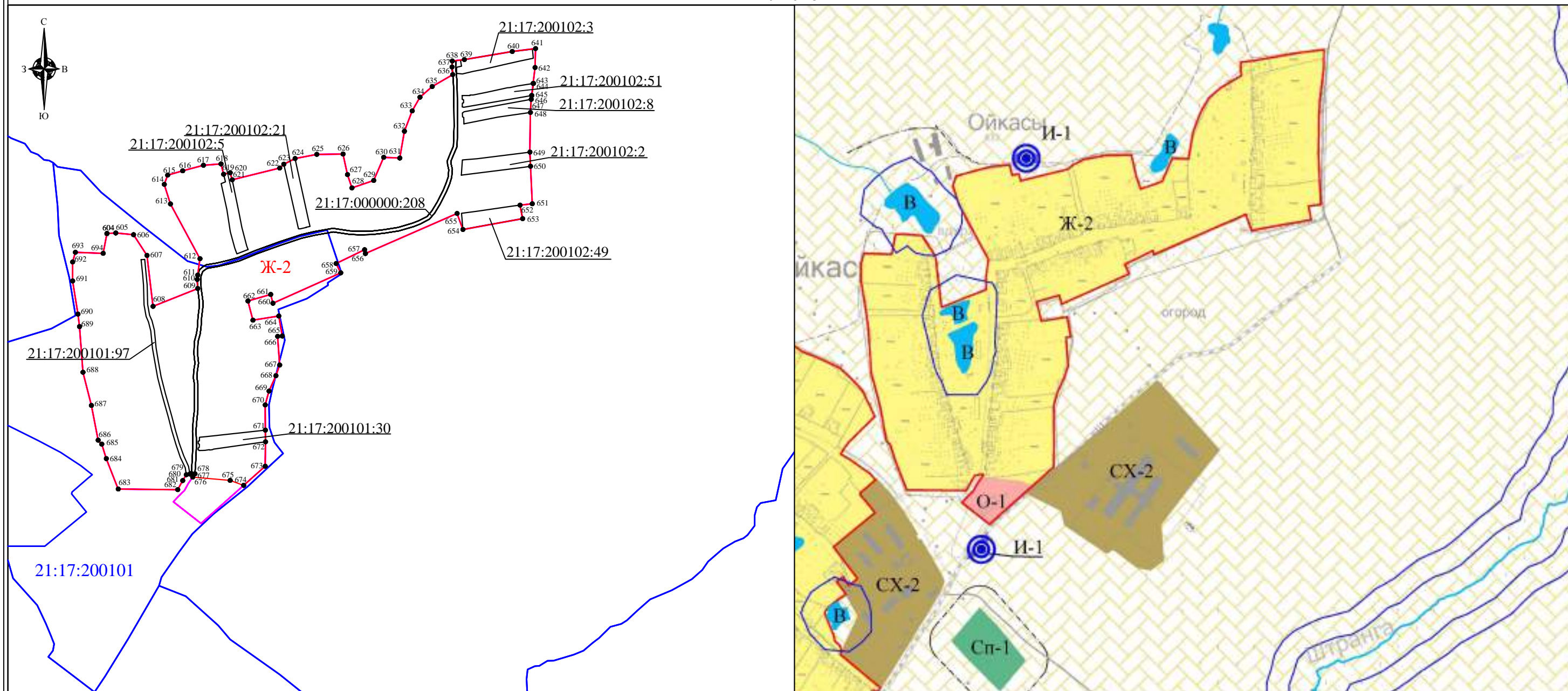


КАРТА (ПЛАН)
Граница территориальной зоны застройки индивидуальными жилыми домами (Ж-2)
Тораевского сельского поселения Моргаушского района Чувашской Республики

(наименование объекта землеустройства)

План границ объекта землеустройства

Лист 5



Масштаб 1:9000

Используемые условные знаки и обозначения
приведены на листе "Обзорная схема границ объекта землеустройства"
раздела "План границ объекта землеустройства"

Генеральный директор ООО "НПП "Инженер"

Л.И. Токмолаева Дата "26" февраля 2018 г.

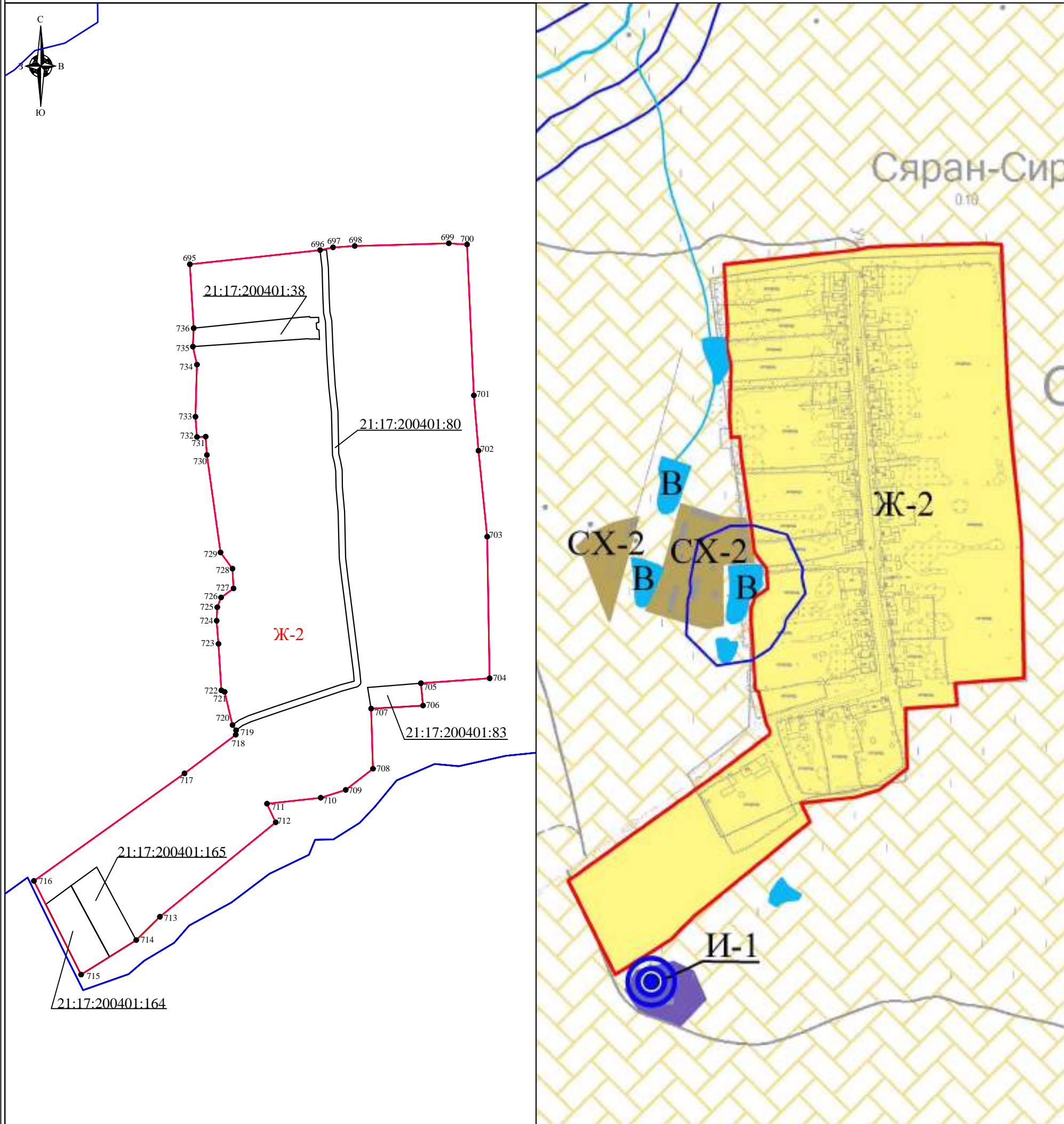
Место для оптического печатного листа, составленного карты (план) объекта землеустройства

КАРТА (ПЛАН)
Граница территориальной зоны застройки индивидуальными жилыми домами (Ж-2)
Тораевского сельского поселения Моргаушского района Чувашской Республики

(наименование объекта землеустройства)

План границ объекта землеустройства

Лист 6



Масштаб 1:5000

Используемые условные знаки и обозначения
приведены на листе "Обзорная схема границ объекта землеустройства"
раздела "План границ объекта землеустройства"

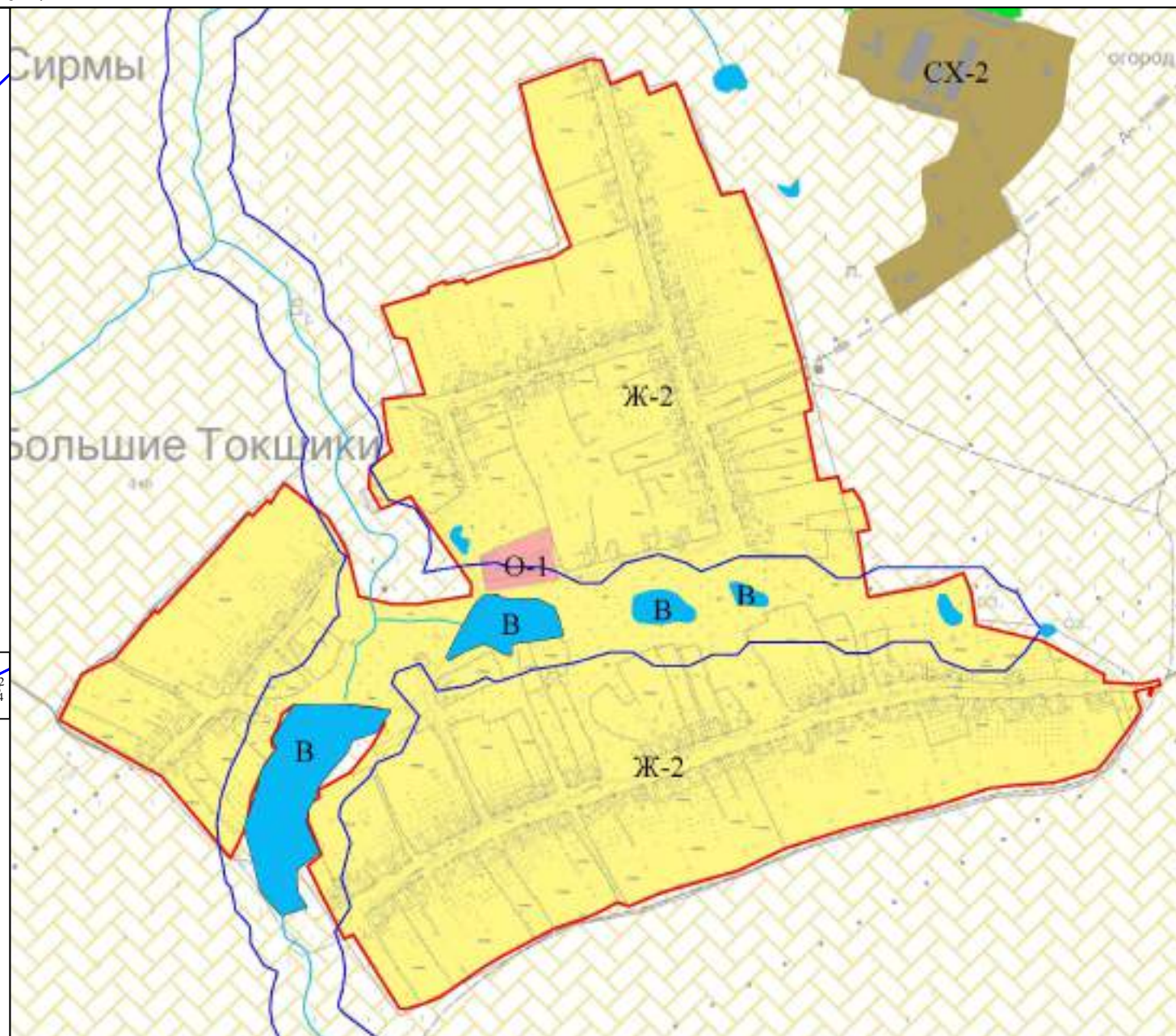
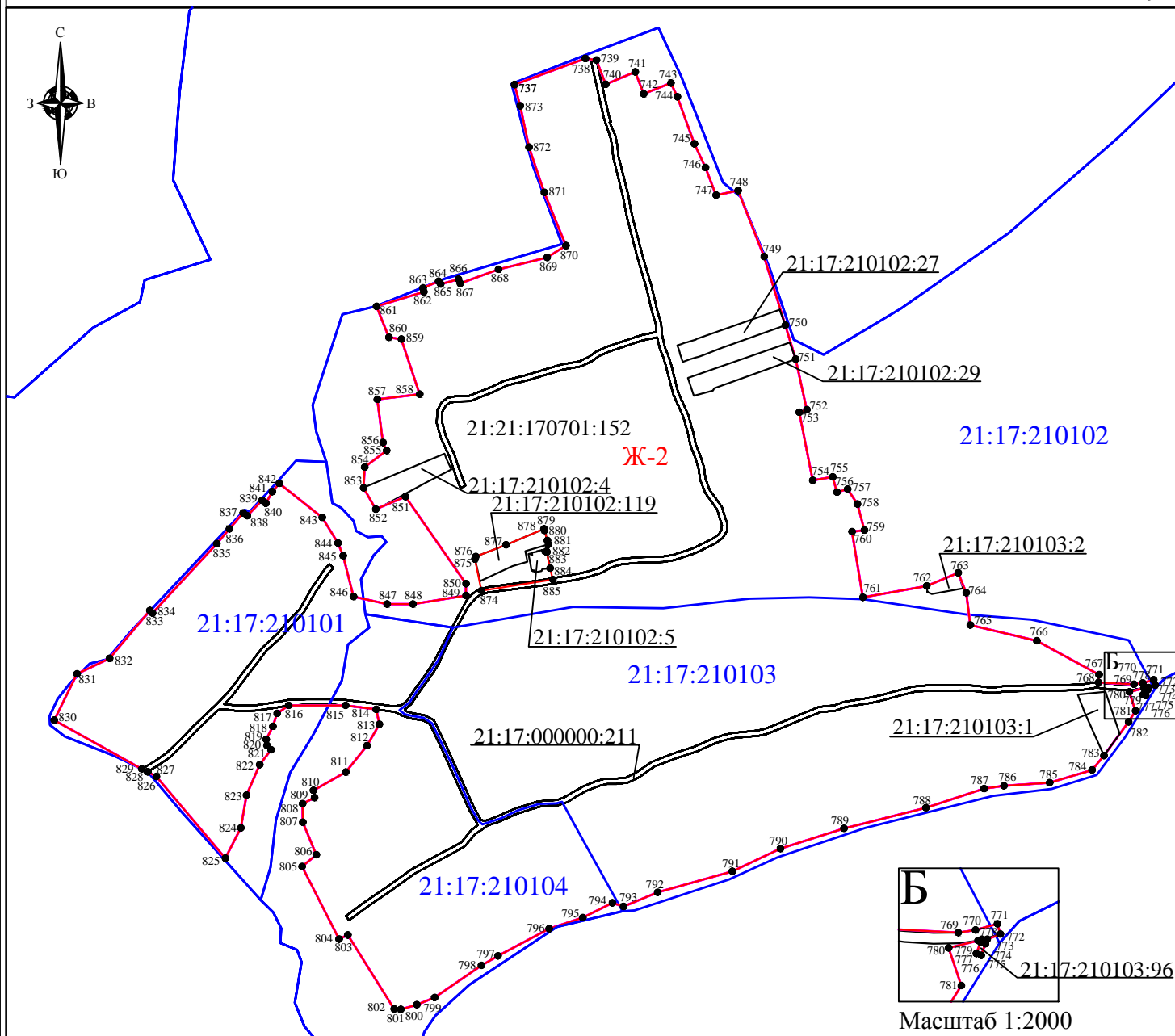
Генеральный директор ООО "НПП "Инженер"
Л.И. Токмолаева Дата "26" февраля 2018 г.
Место для отрисовки печати листа, составляющего карту (план) объекта землеустройства

КАРТА (ПЛАН)
Граница территориальной зоны застройки индивидуальными жилыми домами (Ж-2)
Тораевского сельского поселения Моргаушского района Чувашской Республики

(наименование объекта землеустройства)

План границ объекта землеустройства

Лист 7



Масштаб 1:9000

Используемые условные знаки и обозначения
приведены на листе "Обзорная схема границ объекта землеустройства"
раздела "План границ объекта землеустройства"

Генеральный директор ООО "НПП "Инженер"

Л.И. Токмолаева Дата "26" февраля 2018 г.

Место для оттиска печати лица, составившего карту (план) объекта землеустройства

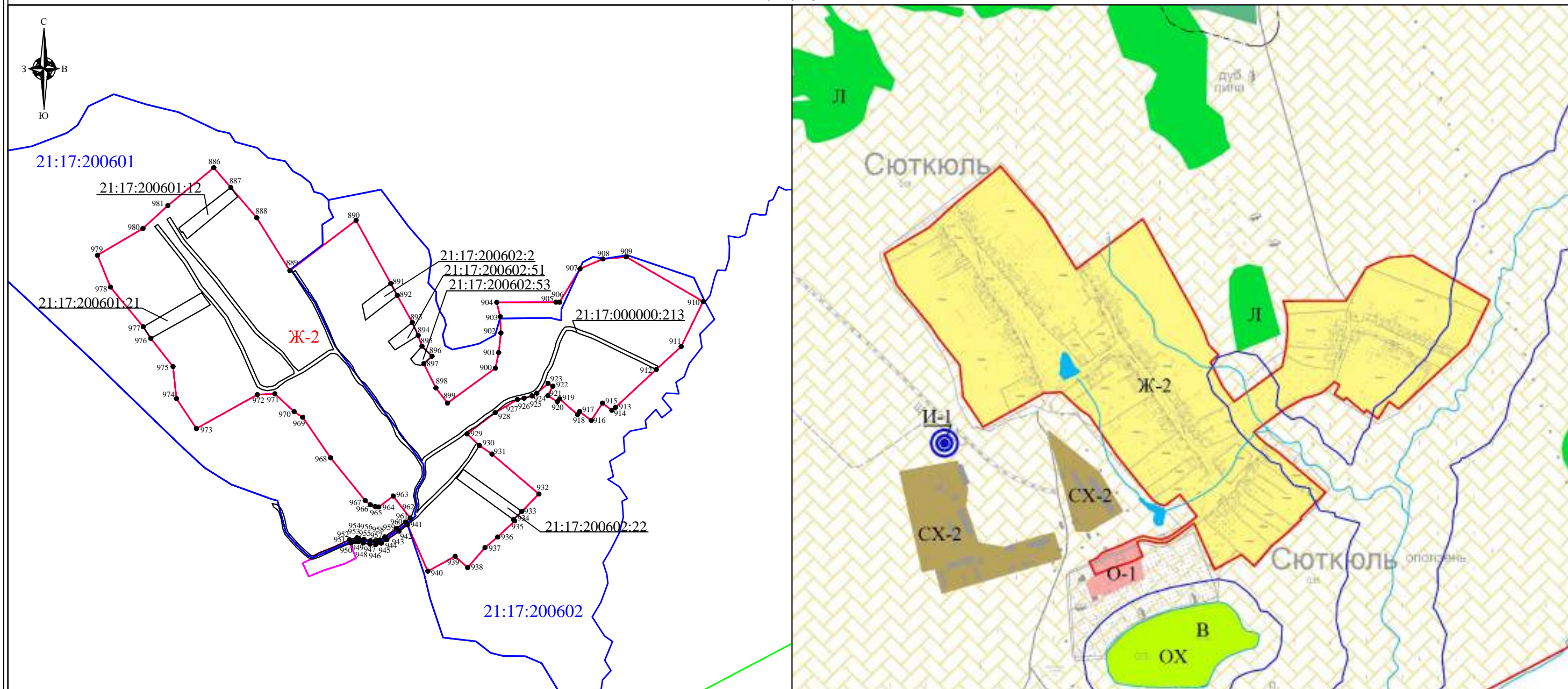


КАРТА (ПЛАН)
Граница территориальной зоны застройки индивидуальными жилыми домами (Ж-2)
Тораевского сельского поселения Моргаушского района Чувашской Республики

(наименование объекта землеустройства)

План границ объекта землеустройства

Лист 8



Масштаб 1:9000

Используемые условные знаки и обозначения
приведены на листе "Обзорная схема границ объекта землеустройства"
раздела "План границ объекта землеустройства"

Генеральный директор ООО "НПП "Инженер"

Л.И. Токмолаева Дата "26" февраля 2018 г.

Место для оптической печати листа, составленного карты (план) объекта землеустройства

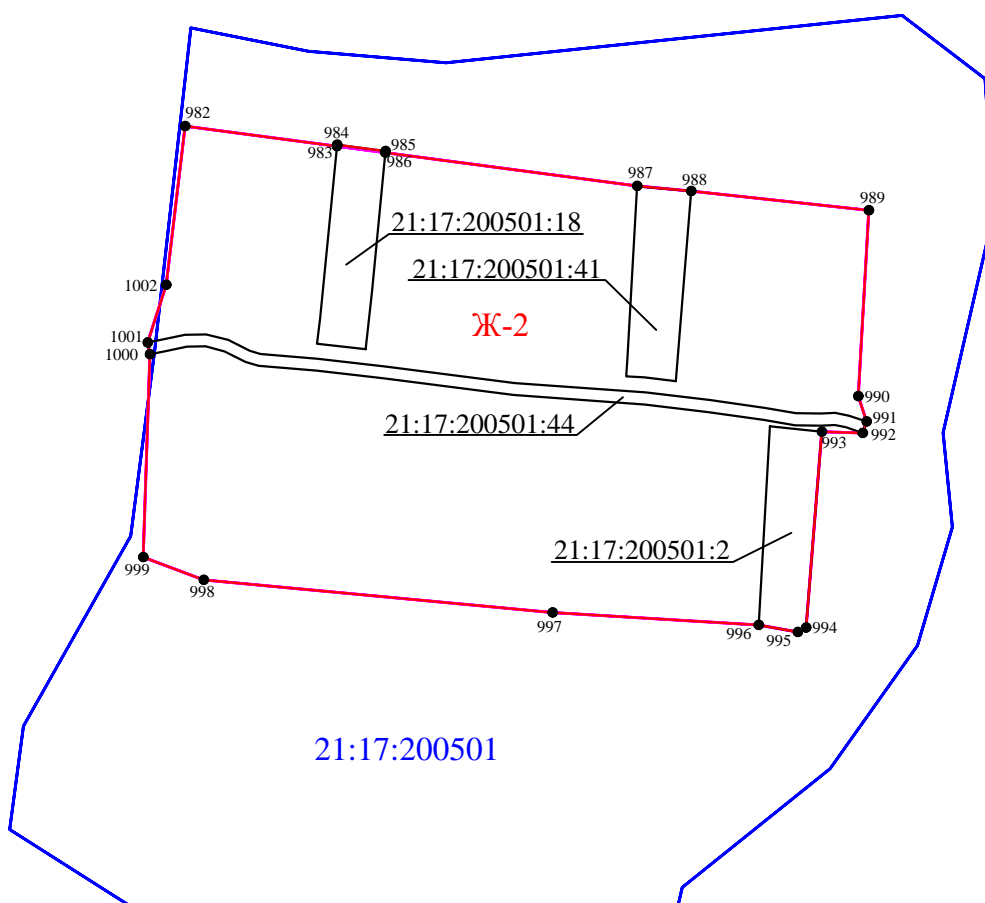


КАРТА (ПЛАН)
Граница территориальной зоны застройки индивидуальными жилыми домами (Ж-2)
Тораевского сельского поселения Моргаушского района Чувашской Республики

(наименование объекта землеустройства)

План границ объекта землеустройства

Лист 9



Масштаб 1:5000

Используемые условные знаки и обозначения
приведены на листе "Обзорная схема границ объекта землеустройства"
раздела "План границ объекта землеустройства"

Генеральный директор ООО "НПП "Инженер"
Л.И. Токмолаева Дата "26" февраля 2018 г.
Место для отрисовки печати листа, составленного карты (план) объекта землеустройства

Чуваши Республика
Муркаш районен
Турай ял
поселенийен
депутачесен Пухаве



Чувашская Республика
Собрание депутатов
Тораевского
сельского поселения
Моргаушского района

ЙЫШАНУ

РЕШЕНИЕ

28.12.2016 г. № С- 15/1
Турай яле

28.12.2016 г. № С-15/1
с.Тораево

Об утверждении Правил землепользования и застройки Тораевского сельского поселения Моргаушского района Чувашской Республики

В соответствии с Федеральным законом от 06.10.2003 г. № 131-ФЗ «Об общих принципах организации местного самоуправления в Российской Федерации», Градостроительным кодексом Российской Федерации, Земельным Кодексом Российской Федерации, Законом Чувашской Республики «О регулировании градостроительной деятельности в Чувашской Республике», руководствуясь Генеральным планом Тораевского сельского поселения, утвержденным решением Собранием депутатов Тораевского сельского поселения от 28.11.2008г. №С-20/1, Уставом Тораевского сельского поселения и в целях устойчивого развития территории Тораевского сельского поселения Моргаушского района Чувашской Республики

Собрание депутатов Тораевского сельского поселения Моргаушского района Чувашской Республики решило:

1. Утвердить Правила землепользования и застройки Тораевского сельского поселения Моргаушского района Чувашской Республики (прилагается).
2. Признать утратившим силу решение Собрания депутатов Тораевского сельского поселения Моргаушского района Чувашской Республики от 12.04.2013г. №С-25/1 «Об утверждении Правил землепользования и застройки Тораевского сельского поселения Моргаушского района Чувашской Республики»
3. Настоящее решение вступает в силу после его официального опубликования.

Глава Тораевского сельского поселения



Н.А. Павлов

Владимир Вершинин
Владимир
Тораевского с/п
Е.В. Орлов



Статья 36. Перечень территориальных зон, выделенных на карте градостроительного зонирования муниципального образования

Таблица №1. Перечень территориальных зон

№ п/п	Обозначение зоны	Наименование территориальной зоны
		Жилые зоны
1	Ж-2	Зона застройки индивидуальными жилыми домами
		Общественно-деловые зоны
2	О-1	Зона общественно-делового назначения
		Зоны сельскохозяйственного использования
3	СХ-2	Зона размещения сельскохозяйственных предприятий
		Зоны специального назначения
4	Сп-1	Зона специального назначения, связанная с захоронениями
		Зоны транспортной и инженерной инфраструктуры
5	И-1	Зона инженерной инфраструктуры
Земли, на которые градостроительный регламент не устанавливается		
	СХ-1	Сельскохозяйственные угодья из состава земель сельскохозяйственного назначения
	В	Земли, покрытые поверхностными водами
	Л	Земли лесного фонда
	ОХ	Земли особо охраняемых природных территорий

Статья 40. Градостроительный регламент жилой зоны.

Зоны застройки индивидуальными жилыми домами (Ж-2)

Таблица №3. Виды разрешенного использования земельных участков и объектов капитального строительства, предельные размеры земельных участков и параметры разрешенного строительства, реконструкции объектов капитального строительства:

№ п/п	Код (числовое обозначение) в соответствии с Классификатором	Вид разрешенного использования земельного участка (в соответствии с Классификатором видов разрешенного использования земельных участков утвержденным уполномоченным федеральным органом исполнительной власти)	Параметры разрешенного строительства, реконструкции объектов капитального строительства			
			Предельная этажность зданий, строений, сооружений, этаж	Предельные размеры земельных участков (мин.-макс.), га	Максимальный процент застройки, %	Минимальные отступы до границ смежного земельного участка
1	2	3	4	5	6	7
Основные виды и параметры разрешенного использования земельных участков и объектов капитального строительства						
1	2.1	Для индивидуального жилищного строительства	3	0,05 - 0,15	50	3
2	2.2	Для ведения личного подсобного хозяйства	3	0,10-0,50	30	3
3	2.1.1	Малоэтажная многоквартирная жилая застройка	4	мин. 0,12	50	3
4	2.3	Блокированная жилая застройка	3	мин.0,03	40	3
5	2.7.1	Объекты гаражного назначения	1	мин. 0,003	80	1
6	3.1	Коммунальное обслуживание	1	0,003	80	1
7	3.4.1	Амбулаторно-поликлиническое обслуживание	2	мин.0,02	60	3
8	3.5.1	Дошкольное, начальное и среднее общее образование	2	мин. 0,4	30	3
9	3.6	Культурное развитие	2	мин. 0,2	70	3
10	11.1	Общее пользование водными объектами	1	мин. 0,2	60	1
11	12.0	Земельные участки (территории) общего пользования	Действие градостроительного регламента не распространяется			
12	13.1	Ведение огородничества	0	0,02-0,15	0	0
Условно разрешенные виды и параметры использования земельных участков и объектов капитального строительства						
13	3.2	Социальное обслуживание	2	мин.	60	3

				0,003		
14	3.3	Бытовое обслуживание	2	мин. 0,003	75	3
15	3.7	Религиозное использование	2	мин. 0,003	80	3
16	3.8	Общественное управление	2	мин. 0,12	60	3
17	4.4	Магазины	2	мин. 0,009	60	1
18	4.5	Банковская и страховая деятельность	2	мин. 0,05	60	3
19	4.6	Общественное питание	2	мин. 0,05	60	3
20	4.9.1	Объекты придорожного сервиса	2	мин. 0,06	80	3
21	5.1	Спорт	2	мин. 0,3	80	3
22	6.8	Связь (за исключением объектов связи, размещение которых предусмотрено кодом 3.1)	h:10-70 м	мин. 0,02	80	1

Примечания:

1. Виды разрешенного использования земельного участка установлены в соответствии с Классификатором видов разрешенного использования земельных участков, утвержденным уполномоченным федеральным органом исполнительной власти.

2. Нормы предоставления земельных участков гражданам в собственность (за плату или бесплатно), в аренду из земель, находящихся в государственной или муниципальной собственности для индивидуального строительства, личного подсобного хозяйства, дачного строительства, садоводства, огородничества, устанавливаются Законом Чувашской Республики и решением Собрания депутатов Тораевского сельского поселения.

3. Минимальная ширина земельного участка для индивидуального жилищного строительства, ведения личного подсобного хозяйства по уличному фронту не менее – 20 метров.

4. Отступ от красной линии до линии застройки при новом строительстве составляет не менее 5 метров.

5. Требования к ограждениям земельных участков индивидуальных жилых домов со стороны улицы:

а) максимальная высота ограждений – 1.8 метра;

б) ограждение в виде декоративного озеленения – 1,2 м;

вид ограждения и его высота должны быть единообразными, как минимум на протяжении одного квартала, светопрозрачность допускается не менее 40 %; на границе с соседними участками ограждения должны быть решетчатыми или сетчатыми с целью минимального затемнения.

6. Высота вспомогательных зданий и сооружений:

а) до верха плоской кровли - не более 3м;

б) до конька скатной кровли - не более 5м.

7. В целях наименьшего затенения соседних участков расстояние от дома, хозяйственных построек, и сооружений до границ соседних участков, расположенных с востока, севера и запада и промежуточных положений, должно составлять не менее 0,5 высоты указанных строений (сооружений), измеренной от планировочной отметки земли

до конька крыши (до верхней отметки сооружений) с соблюдением следующих минимальных планировочных и нормативных требований к размещению:

- расстояние между фронтальной границей участка и основным строением - до 6 м;
- до границы соседнего участка расстояния по санитарно-бытовым и зооветеринарным по требованиям должны быть не менее:
 - от усадебного одно-, двухэтажного дома – 3 м;
 - от постройки для содержания скота и птицы – 4 м;
 - от хозяйственных и прочих построек – 1 м;
 - открытой стоянки - 1 м;
 - отдельно стоящего гаража - 1 м.
 - от стволов высокорослых деревьев – 4 м;
 - среднерослых – 2 м;
 - от кустарника - 1 м;
 - от открытой стоянки – 1 м;
- расстояние от полотна дороги до ограждения не менее 2 метров;
- благоустройство придомовой территории со стороны улицы перед ограждением допускает озеленение не выше 2 м.;
- при наличии расстояния между проезжей частью и ограждением более 2 метров допускается озеленение выше 2 метров, воздушный проём от линии электропередач до верха озеленения не менее 1 метра.

Допускается блокировка хозяйственных построек на смежных приусадебных участках по взаимному согласию собственников жилого дома и в случаях, обусловленных историко-культурными охранными сервитутами, а также блокировка хозяйственных построек к основному строению.

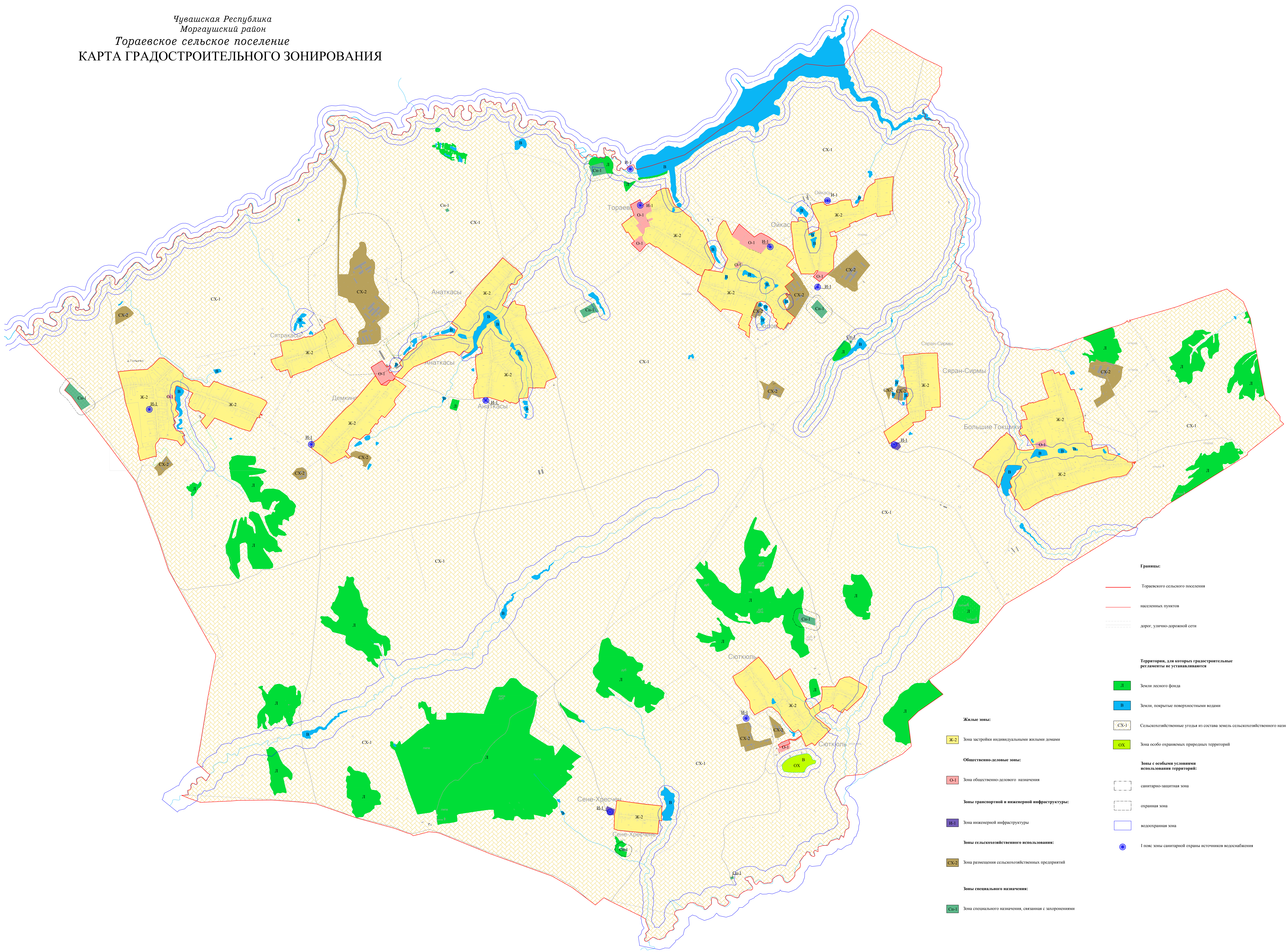
Вспомогательные строения, за исключением гаражей, размещать со стороны улиц не допускается.

Ограничения, связанные с размещением оконных проемов, выходящих на соседние земельные владения: расстояния от окон жилых помещений до хозяйственных и прочих строений, расположенных на соседних участках, должно быть не менее 6 м.

8. Действие настоящего регламента не распространяется на земельные участки:

- а) в границах территорий памятников и ансамблей, включенных в единый государственный реестр объектов культурного наследия (памятников истории и культуры) народов Российской Федерации, а также в границах территорий памятников или ансамблей, которые являются выявленными объектами культурного наследия и решения о режиме содержания, параметрах реставрации, консервации, воссоздания, ремонта и приспособления которых принимаются в порядке, установленном законодательством Российской Федерации об охране культурного наследия;
- б) в границах территорий общего пользования;
- в) предназначенные для размещения линейных объектов и (или) занятые линейными объектами;
- г) предоставленные для добычи полезных ископаемых.

Чувашская Республика
 Моргаушский район
 Тораевское сельское поселение
 КАРТА ГРАДОСТРОИТЕЛЬНОГО ЗОНИРОВАНИЯ



- Границы:**
- Тораевского сельского поселения
 - населенных пунктов
 - дорог, улично-дорожной сети
- Территории, для которых градостроительные регламенты не устанавливаются**
- Земли лесного фонда
 - Земли, покрытые поверхностными водами
 - Сельскохозяйственные угодья из состава земель сельскохозяйственного назначения
 - Зона особо охраняемых природных территорий
- Зоны с особыми условиями использования территорий:**
- санитарно-защитная зона
 - охранная зона
 - водоохранная зона
 - Г-овые зоны санитарной охраны источников водоснабжения
- Жилые зоны:**
- Ж-2 Зона застройки индивидуальными жилыми домами
- Общественно-деловые зоны:**
- О-1 Зона общественно-делового назначения
- Зоны транспортной и инженерной инфраструктуры:**
- И-1 Зона инженерной инфраструктуры
- Зоны сельскохозяйственного использования:**
- СХ-2 Зона размещения сельскохозяйственных предприятий
- Зоны специального назначения:**
- Сп-1 Зона специального назначения, связанная с захоронениями

				Тораевское сельское поселение Моргаушского района Чувашской Республики			
Имя	Кол-во	Лист № из док.	Подпись	Дата	Имя	Кол-во	Лист № из док.
Ген. дир.	1	1			Ген. дир.	1	1
Испол. зав.	1	1			Испол. зав.	1	1
Испол. зав.	1	1			Испол. зав.	1	1
Испол. зав.	1	1			Испол. зав.	1	1
				Карта градостроительного зонирования Масштаб 1:10000			
				ООО НЭП "Эксперт"			