



НАУЧНО-  
ПРОИЗВОДСТВЕННОЕ  
ПРЕДПРИЯТИЕ

**ИНЖЕНЕР**

<http://инженер21.рф/> e-mail: [inzhener21@ya.ru](mailto:inzhener21@ya.ru)  
Россия, Чувашская Республика  
428000 г. Чебоксары, Президентский бульвар, д. 31  
Тел. факс: (8352) 20-44-77

Лицензия № 21-00008Ф от 05.07.2012 г.

## **ЗЕМЛЕУСТРОИТЕЛЬНОЕ ДЕЛО**

**по описанию местоположения границ территориальной зоны  
размещения сельскохозяйственных предприятий (СХ-2)  
Тораевского сельского поселения  
Моргаушского района Чувашской Республики**

Генеральный директор



Л. И. Токмолаева

г. Чебоксары,  
2018 г.

## ОГЛАВЛЕНИЕ

№ п/п	Наименование документов	Стр.
1.	Пояснительная записка	<u>3</u>
2.	Карта (план) границ территориальной зоны размещения сельскохозяйственных предприятий (СХ-2) Тораевского сельского поселения Моргаушского района Чувашской Республики	<u>5</u>

## ПОЯСНИТЕЛЬНАЯ ЗАПИСКА

Работы по описанию местоположения границ территориальной зоны размещения сельскохозяйственных предприятий (СХ-2) Тораевского сельского поселения Моргаушского района Чувашской Республики выполнены ООО «НПП «Инженер» согласно:

- Договора на выполнение работ по описанию местоположения границ территориальных зон, установленных в правилах землепользования и застройки Тораевского сельского поселения Моргаушского района Чувашской Республики № 158 от 20.06.2016 г.

- Градостроительного кодекса РФ от 22.12.2004 г. № 190-ФЗ;

- Земельного кодекса РФ от 25.10.2001 г. № 136-ФЗ;

- Федерального закона «О землеустройстве» № 78-ФЗ от 18.06.2001г.;

- Федерального закона «О кадастровой деятельности» № 221-ФЗ от 24.07.2007г.;

- Федерального закона «О государственной регистрации недвижимости» № 218-ФЗ от 13.07.2015 г.;

- Постановления Правительства Российской Федерации № 514 от 11.07.2002 г. «Об утверждении Положения о согласовании и утверждении землеустроительной документации, создании и ведении государственного фонда данных, полученных в результате проведения землеустройства»;

- Постановления Правительства Российской Федерации № 621 от 30.07.2009 г. «Об утверждении формы карты (плана) объекта землеустройства и требований к ее составлению»;

- Приказа Минэкономразвития РФ от 03.06.2011 № 267 «Об утверждении порядка описания местоположения границ объектов землеустройства»;

- Приказа Минэкономразвития РФ от 01.03.2016 № 90 «Об утверждении требований к точности и методам определения координат характерных точек границ земельного участка, требований к точности и методам определения координат характерных точек контура здания, сооружения или объекта незавершенного строительства на земельном участке, а также требований к определению площади здания, сооружения и помещения»;

- Правил землепользования и застройки Тораевского сельского поселения Моргаушского района Чувашской Республики, утвержденных решением Собрания депутатов Тораевского сельского поселения Моргаушского района Чувашской Республики от 28.12.2016 г. № С-15/1.

ООО «НПП «Инженер» провело работы, включающие:

- подготовительные работы (сбор сведений об объектах землеустройства, содержащихся в государственном кадастре недвижимости, государственном фонде данных, геодезической, картографической и иной, связанной с использованием и охраной земель документации и анализ полученных сведений);

- оформление карты (плана) границ территориальной зоны размещения сельскохозяйственных предприятий (СХ-2) Тораевского сельского поселения Моргаушского района Чувашской Республики: координаты поворотных точек границы определены в системе координат МСК-21;

- оформление землеустроительного дела по описанию местоположения границ территориальной зоны размещения сельскохозяйственных предприятий (СХ-2) Тораевского сельского поселения Моргаушского района Чувашской Республики.

Карта (план) объекта землеустройства составлена на основании сведений ЕГРН и карты градостроительного зонирования. Использованные для составления карты (плана) объекта землеустройства Правила землепользования и застройки Тораевского сельского поселения Моргаушского района Чувашской Республики, утвержденные решением Собрания депутатов Тораевского сельского поселения Моргаушского района Чувашской Республики от 28.12.2016 г. № С-15/1 опубликованы на официальном сайте Администрации Тораевского сельского поселения по адресу: [sar.ru](http://sar.ru) в разделе «Градостроительная деятельность».

Для определения границы территориальной зоны в соответствии с п.4 и 6.5 Приказа Минэкономразвития РФ от 03.06.2011 г. № 267 «Об утверждении порядка описания местоположения границ объектов землеустройства» использовались сведения ЕГРН,

указанные в кадастровом плане территории от 10.02.2015 г. № 21/301/15-43865, от 25.01.2017 г. №№ 21/301/17-24015, 21/301/17-24407, 21/301/17-24001, 21/301/17-23940, 21/301/17-24465, 21/301/17-23995, 21/301/17-24447, 21/301/17-24471, от 25.12.2017 г. № 99/2017/53084387.

Координаты границ объекта землеустройства точки 12-13, 15-128, 146-162, 164, 168-198, 212-223, 242-248, 262-300, 302-305, 309-3012, 314-316, 319-326 определены аналитическим методом.

Местоположение точек 1-11, 14, 129-145, 165-167, 199-211, 224-241, 249-261, 301, 306-308, 313, 317-318 определено картометрическим методом с точностью картографической основы – «Цифровые топографические карты открытого опубликования в масштабе 1:10000, выполненные в 2008 г.», т.е. 1,0 и 5,0 м.

Граница устанавливаемой части территориальной зоны пересекает границы земельного участка с К№ 21:17:190501:168 (Для содержания и эксплуатации линий электропередач ВЛ-10кВ), земельного участка с К№ 21:17:000000:53 (Для содержания и эксплуатации линий электропередач ВЛ-10кВ), земельного участка с К№ 21:17:000000:30 (Для содержания и эксплуатации линий электропередач ВЛ-10кВ), земельного участка с К№ 21:17:000000:34 (Для содержания и эксплуатации линий электропередач ВЛ-10кВ), земельного участка с К№ 21:17:000000:59 (Для содержания и эксплуатации линий электропередач ВЛ-10кВ), земельного участка с К№ 21:17:200101:183 (Для содержания и эксплуатации линий электропередач), земельного участка с К№№ 21:17:190501:264, 21:17:190501:265, 21:17:190501:266, 21:17:190501:269, входящих в состав ЕЗ 21:17:000000:188 (Для обслуживания и содержания автомобильной дороги), имеющих характеристики линейного объекта. Согласно пп.21 п.1 ст.26 218-ФЗ данное пересечение не является препятствием для установления границ территориальной зоны. Действие градостроительных регламентов не распространяется на линейные объекты, т.е. данные объекты могут находиться в нескольких территориальных зонах (п.4 ст.36 ГК РФ).

Граница территориальной зоны СХ-2 - размещения сельскохозяйственных предприятий Тораевского сельского поселения Моргаушского района Чувашской Республики от т.15 до т.27, от т. 106 до т. 15 проходит по границе земельного участка с К№ 21:17:190501:251 (ЕЗ 21:17:190501:2). На сегодняшний день происходит пересечение границ земельного участка с К№ 21:17:190501:251 (ЕЗ 21:17:190501:2) с границами обособленных участков с К№№ 21:17:190501:264, 21:17:190501:265, 21:17:190501:266, 21:17:190501:269, входящих в состав единого землепользования с К№ 21:17:000000:188.

Также, от т. 212 до т. 223, от т. 242 до т. 212 за границу территориальной зоны принята граница учтенного земельного участка с К№ 21:17:210201:245. На сегодняшний день происходит наложение данного земельного участка на ранее учтенный земельный участок с К№ 21:17:210201:115 (ЕЗ 21:17:210201:112), сведения о котором внесены в ЕГРН (ранее ГКН) в 2007 г., т.е. до введения в действие ФЗ О государственном кадастре недвижимости.

Согласно п. 3 Приказа Минэкономразвития РФ от 03.06.2011 № 267 «Об утверждении порядка описания местоположения границ объектов землеустройства», местоположение границ объекта землеустройства устанавливается посредством определения плоских прямоугольных координат характерных точек границ объекта землеустройства (то есть точек изменения описания границ и деления их на части) в системе координат, установленной для ведения государственного кадастра недвижимости (далее - установленная система координат). Для ведения кадастра недвижимости значения координат указываются в метрах с округлением до 0,01 метра. При округлении до 0,01 метра у объекта землеустройства отсутствуют пересечения с земельными участками, сведения о координатах которых внесены в ЕГРН.

Кадастровые номера земельных участков, координаты которых были использованы при определении границ территориальной зоны, приведены в Плане границ объекта землеустройства Карты (плана).

Площадь территориальной зоны размещения сельскохозяйственных предприятий (СХ-2) Тораевского сельского поселения Моргаушского района Чувашской Республики составила 694852 м<sup>2</sup>.

Пояснительную записку составил:



В.Б. Кириллова

**КАРТА (ПЛАН)****Граница территориальной зоны размещения сельскохозяйственных предприятий (СХ-2) Тораевского сельского поселения Моргаушского района Чувашской Республики**

(наименование объекта землеустройства)

**Титульный лист****1. Сведения о заказчике землеустроительных работ:**

О физическом лице:

Фамилия, имя, отчество (отчество указывается при наличии)

О юридическом лице, органе государственной власти, органе местного самоуправления:

Полное наименование Администрация Тораевского сельского поселения Моргаушского района Чувашской Республики

Страна регистрации (инкорпорации) (указывается в отношении иностранного юридического лица)

Фамилия и инициалы уполномоченного представителя, его должность, реквизиты доверенности (если представитель действует по доверенности)

Орлов Е. В., Глава Тораевского сельского поселения Моргаушского района Чувашской Республики

Подпись

"26" 02 2018 г.

Место для оттиска печати заказчика



**2. Сведения об исполнителе землеустроительных работ:**

Об индивидуальном предпринимателе:

Фамилия, имя, отчество (отчество указывается при наличии)

Идентификационный номер налогоплательщика \_\_\_\_\_

Контактный телефон и почтовый адрес

Номер квалификационного аттестата кадастрового инженера (если исполнителем является кадастровый инженер)

О юридическом лице:

Полное наименование Общество с ограниченной ответственностью "Научно-производственное предприятие "Инженер"

Основной государственный регистрационный номер 1022100968383

Контактный телефон и почтовый адрес тел. 8(8352)20-44-77, город Чебоксары, Президентский бульвар, д.31

Фамилия и инициалы уполномоченного представителя юридического лица, его должность, реквизиты доверенности (если представитель действует по доверенности)

Токмолаева Л. И., Генеральный директор

Сведения о кадастровом инженере \_\_\_\_\_

Подпись \_\_\_\_\_

Дата "26" "02" 2018 г.

*Место для оттиска печати лица, составившего карту(план) объекта землеустройства***3. Сведения о согласовании карты(плана) объекта землеустройства:**

Полное наименование органа (организации), с которым осуществляется согласование, фамилия и инициалы уполномоченного лица, его должность Администрация Тораевского сельского поселения Моргаушского района Чувашской Республики, Орлов Е.В., Глава Тораевского сельского поселения Моргаушского района Чувашской Республики

Реквизиты письма (дата и номер, если согласование оформлено в виде письма)

Подпись \_\_\_\_\_

Дата "26" "02" 2018 г.

*Место для оттиска печати органа(организации), с которым осуществляется согласование*

**4. Информация о передаче карты (плана) объекта землеустройства в государственный фонд данных, полученных в результате проведения землеустройства:**

Регистрационный № -

Дата передачи -

-

(наименование органа (организации), осуществляющего хранение землеустроительной документации)

**КАРТА (ПЛАН)****Граница территориальной зоны размещения сельскохозяйственных предприятий (СХ-2) Тораевского сельского поселения Моргаушского района Чувашской Республики**

(наименование объекта землеустройства)

<b>№ п/п</b>	<b>Содержание</b>	<b>Номера листов</b>
<b>1</b>	<b>2</b>	<b>3</b>
1	Основания для проведения землеустроительных работ и исходные данные	5
2	Сведения об объекте землеустройства	6
3	Сведения о местоположении границ объекта землеустройства	8
4	Сведения о местоположении измененных (уточненных) границ объекта землеустройства	21
5	План границ объекта землеустройства	22
6	Решение собрания депутатов Тораевского сельского поселения Моргаушского района Чувашской Республики "Об утверждении Правил землепользования и застройки Тораевского сельского поселения Моргаушского района Чувашской Республики"	31



**КАРТА (ПЛАН)****Граница территориальной зоны размещения сельскохозяйственных предприятий (СХ-2) Тораевского сельского поселения Моргаушского района Чувашской Республики**

(наименование объекта землеустройства)

**Основания для проведения землеустроительных работ и исходные данные****Перечень документов**

<b>№ п/п</b>	<b>Наименование и реквизиты документа</b>	<b>Сведения об органе (организации), подготовившем или принявшем документ</b>
<b>1</b>	<b>2</b>	<b>3</b>
1	"Кадастровый план территории" № 21/301/17-232316 от "14" июня 2017 г.	ФГБУ "ФКП Росреестра" по Чувашской Республике
2	"Кадастровый план территории" № 21/301/15-43865 от "10" февраля 2015 г.	ФГБУ "ФКП Росреестра" по Чувашской Республике
3	"Кадастровый план территории" № 21/301/17-24015 от "25" января 2017 г.	ФГБУ "ФКП Росреестра" по Чувашской Республике
4	"Кадастровый план территории" № 21/301/17-24407 от "25" января 2017 г.	ФГБУ "ФКП Росреестра" по Чувашской Республике
5	"Кадастровый план территории" № 21/301/17-24001 от "25" января 2017 г.	ФГБУ "ФКП Росреестра" по Чувашской Республике
6	"Кадастровый план территории" № 21/301/17-23940 от "25" января 2017 г.	ФГБУ "ФКП Росреестра" по Чувашской Республике
7	"Кадастровый план территории" № 21/301/17-24465 от "25" января 2017 г.	ФГБУ "ФКП Росреестра" по Чувашской Республике
8	"Кадастровый план территории" № 21/301/17-23995 от "25" января 2017 г.	ФГБУ "ФКП Росреестра" по Чувашской Республике
9	"Кадастровый план территории" № 21/301/17-24447 от "25" января 2017 г.	ФГБУ "ФКП Росреестра" по Чувашской Республике
10	"Кадастровый план территории" № 21/301/17-24471 от "25" января 2017 г.	ФГБУ "ФКП Росреестра" по Чувашской Республике
11	"Выписка из ЕГРН" № 99/2017/53084387 от "25" декабря 2017 г.	ФГИС ЕГРН
12	"Цифровые топографические карты открытого опубликования в масштабе 1:10000 и 1:2000, выполненные в 2008 г."	АГП «МеридианПлюс»
13	"Решение собрания депутатов Тораевского сельского поселения Моргаушского района Чувашской Республики "Об утверждении Правил землепользования и застройки Тораевского сельского поселения Моргаушского района Чувашской Республики"" № С-15/1 от "28" декабря 2016 г.	Собрание депутатов Тораевского сельского поселения Моргаушского района Чувашской Республики
14	"Договор на выполнение работ" № 158 от "20" июня 2016 г.	Администрация Тораевского сельского поселения Моргаушского района Чувашской Республики

**КАРТА (ПЛАН)****Граница территориальной зоны размещения сельскохозяйственных предприятий (СХ-2) Тораевского сельского поселения Моргаушского района Чувашской Республики**

(наименование объекта землеустройства)

**Сведения об объекте землеустройства**

<b>№ п/п</b>	<b>Характеристики объекта землеустройства</b>	<b>Описание характеристик</b>
<b>1</b>	<b>2</b>	<b>3</b>
1.	Местоположение объекта землеустройства	429547, Респ Чувашская, р-н Моргаушский, с/п Тораевское, Зона размещения сельскохозяйственных предприятий (СХ-2)
2.	Площадь объекта землеустройства +/- величина погрешности определения площади (Р +/- Дельта Р)	694852 +/- 2819 м <sup>2</sup>
3.	Иные характеристики объекта землеустройства	<p>Вид разрешенного использования: Основной Разрешенное использование - из документа: 1.7 Животноводство;</p> <p>Вид разрешенного использования: Основной Разрешенное использование - из документа: 1.8 Скотоводство;</p> <p>Вид разрешенного использования: Основной Разрешенное использование - из документа: 1.9 Звероводство;</p> <p>Вид разрешенного использования: Основной Разрешенное использование - из документа: 1.10 Птицеводство;</p> <p>Вид разрешенного использования: Основной Разрешенное использование - из документа: 1.11 Свиноводство;</p> <p>Вид разрешенного использования: Основной Разрешенное использование - из документа: 1.12 Пчеловодство;</p> <p>Вид разрешенного использования: Основной Разрешенное использование - из документа: 1.13 Рыбоводство;</p> <p>Вид разрешенного использования: Основной Разрешенное использование - из документа: 1.15 Хранение и переработка сельскохозяйственной продукции;</p> <p>Вид разрешенного использования: Основной Разрешенное использование - из документа: 1.18 Обеспечение сельскохозяйственного производства;</p> <p>Вид разрешенного использования: Основной Разрешенное использование - из документа: 3.1 Коммунальное обслуживание;</p> <p>Вид разрешенного использования: Основной Разрешенное использование - из документа: 11.1 Общее пользование водными объектами;</p> <p>Вид разрешенного использования: Основной Разрешенное использование - из документа: 12.0 Земельные участки (территории) общего пользования;</p> <p>Вид разрешенного использования: Условно-разрешенный</p>

**КАРТА (ПЛАН)****Граница территориальной зоны размещения сельскохозяйственных предприятий (СХ-2) Тораевского сельского поселения Моргаушского района Чувашской Республики**

(наименование объекта землеустройства)

**Сведения об объекте землеустройства**

Разрешенное использование - из документа:  
1.1 Растениеводство;  
Вид разрешенного использования: Условно-разрешенный

Разрешенное использование - из документа:  
1.2 Выращивание зерновых и иных сельскохозяйственных культур;  
Вид разрешенного использования: Условно-разрешенный

Разрешенное использование - из документа:  
1.3 Овощеводство;  
Вид разрешенного использования: Условно-разрешенный

Разрешенное использование - из документа:  
1.4 Выращивание тонизирующих, лекарственных, цветочных культур;  
Вид разрешенного использования: Условно-разрешенный

Разрешенное использование - из документа:  
1.14 Научное обеспечение сельского хозяйства;  
Вид разрешенного использования: Условно-разрешенный

Разрешенное использование - из документа:  
4.4 Магазины

**КАРТА (ПЛАН)****Граница территориальной зоны размещения сельскохозяйственных предприятий (СХ-2) Тораевского сельского поселения Моргаушского района Чувашской Республики**

(наименование объекта землеустройства)

**Сведения о местоположении границ объекта землеустройства**

1. Система координат МСК-21

2. Сведения о характерных точках границ объекта землеустройства

Обозначение характерных точек границ	Координаты, м		Метод определения координат и средняя квадратическая погрешность положения характерной точки (Mt), м	Описание закрепления точки
	X	Y		
1	2	3	4	5
1	387307.90	1184499.20	Картометрический метод, 5.00	-
2	387338.57	1184498.36	Картометрический метод, 5.00	-
3	387389.72	1184496.84	Картометрический метод, 5.00	-
4	387418.08	1184522.17	Картометрический метод, 5.00	-
5	387449.48	1184568.25	Картометрический метод, 5.00	-
6	387453.03	1184605.23	Картометрический метод, 5.00	-
7	387437.84	1184627.00	Картометрический метод, 5.00	-
8	387421.63	1184646.75	Картометрический метод, 5.00	-
9	387389.22	1184678.66	Картометрический метод, 5.00	-
10	387381.11	1184683.22	Картометрический метод, 5.00	-
11	387352.75	1184657.90	Картометрический метод, 5.00	-
12	387339.37	1184638.32	Аналитический метод, 0.30	-
13	387268.37	1184507.25	Аналитический метод, 0.30	-
14	387267.14	1184502.23	Картометрический метод, 5.00	-
1	387307.90	1184499.20	Картометрический метод, 5.00	-
15	388923.38	1186642.31	Аналитический метод, 1.50	-
16	388942.28	1186662.97	Аналитический метод, 1.50	-
17	388801.03	1186783.50	Аналитический метод, 1.50	-
18	388756.05	1186809.69	Аналитический метод, 1.50	-
19	388719.45	1186821.19	Аналитический метод, 1.50	-
20	388638.94	1186808.61	Аналитический метод, 1.50	-
21	388551.14	1186784.46	Аналитический метод, 1.50	-
22	388458.10	1186769.76	Аналитический метод, 1.50	-
23	388404.78	1186759.30	Аналитический метод, 1.50	-
24	388375.50	1186757.16	Аналитический метод, 1.50	-
25	388286.63	1186752.93	Аналитический метод, 1.50	-
26	388023.16	1186745.57	Аналитический метод, 1.50	-
27	387772.12	1186743.82	Аналитический метод, 1.50	-

**КАРТА (ПЛАН)****Граница территориальной зоны размещения сельскохозяйственных предприятий (СХ-2) Тораевского сельского поселения Моргаушского района Чувашской Республики**

(наименование объекта землеустройства)

**Сведения о местоположении границ объекта землеустройства**

## 2. Сведения о характерных точках границ объекта землеустройства

Обозначение характерных точек границ	Координаты, м		Метод определения координат и средняя квадратическая погрешность положения характерной точки (M <sub>t</sub> ), м	Описание закрепления точки
	X	Y		
1	2	3	4	5
28	387772.15	1186835.65	Аналитический метод, 1.50	-
29	387782.60	1186842.96	Аналитический метод, 1.50	-
30	387845.32	1186856.63	Аналитический метод, 1.50	-
31	387895.52	1186851.36	Аналитический метод, 1.50	-
32	387924.78	1186859.78	Аналитический метод, 1.50	-
33	387945.67	1186885.99	Аналитический метод, 1.50	-
34	387969.73	1186884.93	Аналитический метод, 1.50	-
35	387996.90	1186894.37	Аналитический метод, 1.50	-
36	388026.15	1186934.24	Аналитический метод, 1.50	-
37	388056.45	1186954.14	Аналитический метод, 1.50	-
38	388088.87	1186948.92	Аналитический метод, 1.50	-
39	388099.31	1186967.79	Аналитический метод, 1.50	-
40	388098.25	1186995.02	Аналитический метод, 1.50	-
41	388078.36	1187011.80	Аналитический метод, 1.50	-
42	388045.95	1187019.12	Аналитический метод, 1.50	-
43	388016.67	1187023.33	Аналитический метод, 1.50	-
44	387970.66	1187018.06	Аналитический метод, 1.50	-
45	387954.98	1187028.55	Аналитический метод, 1.50	-
46	387917.31	1187059.98	Аналитический метод, 1.50	-
47	387927.75	1187077.82	Аналитический метод, 1.50	-
48	387891.13	1187105.04	Аналитический метод, 1.50	-
49	387847.76	1187106.59	Аналитический метод, 1.50	-
50	387848.65	1187103.44	Аналитический метод, 1.50	-
51	387848.41	1187103.38	Аналитический метод, 1.50	-
52	387847.48	1187106.59	Аналитический метод, 1.50	-
53	387832.58	1187107.14	Аналитический метод, 1.50	-
54	387819.00	1187100.81	Аналитический метод, 1.50	-
55	387788.67	1187101.88	Аналитический метод, 1.50	-
56	387765.36	1187092.83	Аналитический метод, 1.50	-

**КАРТА (ПЛАН)****Граница территориальной зоны размещения сельскохозяйственных предприятий (СХ-2) Тораевского сельского поселения Моргаушского района Чувашской Республики**

(наименование объекта землеустройства)

**Сведения о местоположении границ объекта землеустройства**

## 2. Сведения о характерных точках границ объекта землеустройства

Обозначение характерных точек границ	Координаты, м		Метод определения координат и средняя квадратическая погрешность положения характерной точки (Mt), м	Описание закрепления точки
	X	Y		
1	2	3	4	5
57	387706.18	1187097.46	Аналитический метод, 1.50	-
58	387667.66	1187111.85	Аналитический метод, 1.50	-
59	387646.12	1187122.30	Аналитический метод, 1.50	-
60	387633.78	1187128.29	Аналитический метод, 1.50	-
61	387626.67	1187130.91	Аналитический метод, 1.50	-
62	387617.30	1187136.80	Аналитический метод, 1.50	-
63	387598.88	1187145.34	Аналитический метод, 1.50	-
64	387569.74	1187141.99	Аналитический метод, 1.50	-
65	387563.88	1187139.98	Аналитический метод, 1.50	-
66	387558.61	1187136.42	Аналитический метод, 1.50	-
67	387526.06	1187168.72	Аналитический метод, 1.50	-
68	387526.98	1187164.56	Аналитический метод, 1.50	-
69	387523.64	1187167.12	Аналитический метод, 1.50	-
70	387525.09	1187169.67	Аналитический метод, 1.50	-
71	387446.66	1187247.47	Аналитический метод, 1.50	-
72	387390.20	1187245.38	Аналитический метод, 1.50	-
73	387331.69	1187182.47	Аналитический метод, 1.50	-
74	387286.78	1187123.77	Аналитический метод, 1.50	-
75	387244.85	1187156.81	Аналитический метод, 1.50	-
76	387245.21	1187154.97	Аналитический метод, 1.50	-
77	387244.96	1187154.93	Аналитический метод, 1.50	-
78	387244.53	1187157.06	Аналитический метод, 1.50	-
79	387237.60	1187162.50	Аналитический метод, 1.50	-
80	387118.55	1187165.49	Аналитический метод, 1.50	-
81	387108.97	1187151.45	Аналитический метод, 1.50	-
82	387105.30	1187147.41	Аналитический метод, 1.50	-
83	387099.74	1187144.20	Аналитический метод, 1.50	-
84	387090.57	1187140.23	Аналитический метод, 1.50	-
85	387080.74	1187124.39	Аналитический метод, 1.50	-

**КАРТА (ПЛАН)****Граница территориальной зоны размещения сельскохозяйственных предприятий (СХ-2) Тораевского сельского поселения Моргаушского района Чувашской Республики**

(наименование объекта землеустройства)

**Сведения о местоположении границ объекта землеустройства**

## 2. Сведения о характерных точках границ объекта землеустройства

Обозначение характерных точек границ	Координаты, м		Метод определения координат и средняя квадратическая погрешность положения характерной точки (M <sub>t</sub> ), м	Описание закрепления точки
	X	Y		
1	2	3	4	5
86	387076.14	1187104.66	Аналитический метод, 1.50	-
87	387072.48	1187097.64	Аналитический метод, 1.50	-
88	387066.70	1186990.57	Аналитический метод, 1.50	-
89	387064.13	1186949.93	Аналитический метод, 1.50	-
90	387065.03	1186940.65	Аналитический метод, 1.50	-
91	387064.87	1186939.23	Аналитический метод, 1.50	-
92	387076.89	1186922.91	Аналитический метод, 1.50	-
93	387091.40	1186928.72	Аналитический метод, 1.50	-
94	387131.15	1186924.55	Аналитический метод, 1.50	-
95	387145.77	1186945.50	Аналитический метод, 1.50	-
96	387192.82	1186940.31	Аналитический метод, 1.50	-
97	387211.63	1186956.03	Аналитический метод, 1.50	-
98	387233.55	1187002.15	Аналитический метод, 1.50	-
99	387282.68	1187015.77	Аналитический метод, 1.50	-
100	387327.66	1186993.79	Аналитический метод, 1.50	-
101	387482.48	1186897.39	Аналитический метод, 1.50	-
102	387492.98	1186845.00	Аналитический метод, 1.50	-
103	387530.63	1186830.32	Аналитический метод, 1.50	-
104	387545.30	1186788.40	Аналитический метод, 1.50	-
105	387562.65	1186736.33	Аналитический метод, 1.50	-
106	387567.31	1186736.54	Аналитический метод, 1.50	-
107	387765.10	1186730.51	Аналитический метод, 1.50	-
108	388439.66	1186737.84	Аналитический метод, 1.50	-
109	388664.49	1186785.76	Аналитический метод, 1.50	-
110	388669.98	1186786.14	Аналитический метод, 1.50	-
111	388759.99	1186779.53	Аналитический метод, 1.50	-
112	388765.91	1186778.15	Аналитический метод, 1.50	-
113	388771.37	1186774.79	Аналитический метод, 1.50	-
15	388923.38	1186642.31	Аналитический метод, 1.50	-

**КАРТА (ПЛАН)****Граница территориальной зоны размещения сельскохозяйственных предприятий (СХ-2) Тораевского сельского поселения Моргаушского района Чувашской Республики**

(наименование объекта землеустройства)

**Сведения о местоположении границ объекта землеустройства**

## 2. Сведения о характерных точках границ объекта землеустройства

Обозначение характерных точек границ	Координаты, м		Метод определения координат и средняя квадратическая погрешность положения характерной точки (M <sub>t</sub> ), м	Описание закрепления точки
	X	Y		
1	2	3	4	5
114	387355.51	1190890.25	Аналитический метод, 0.30	-
115	387472.58	1190936.35	Аналитический метод, 0.30	-
116	387477.62	1190938.33	Аналитический метод, 0.30	-
117	387481.99	1190940.24	Аналитический метод, 0.30	-
118	387486.17	1190942.11	Аналитический метод, 0.30	-
119	387491.27	1190947.57	Аналитический метод, 0.30	-
120	387487.95	1190958.36	Аналитический метод, 0.30	-
121	387461.47	1190947.59	Аналитический метод, 0.30	-
122	387440.77	1190976.53	Аналитический метод, 0.30	-
123	387424.20	1190991.45	Аналитический метод, 0.30	-
124	387411.79	1191008.83	Аналитический метод, 0.30	-
125	387396.89	1191001.37	Аналитический метод, 0.30	-
126	387349.73	1190974.11	Аналитический метод, 0.30	-
127	387359.66	1190949.27	Аналитический метод, 0.30	-
128	387334.02	1190934.38	Аналитический метод, 0.30	-
114	387355.51	1190890.25	Аналитический метод, 0.30	-
129	387411.84	1191240.73	Картометрический метод, 1.00	-
130	387497.14	1191280.86	Картометрический метод, 5.00	-
131	387545.45	1191253.51	Картометрический метод, 1.00	-
132	387550.61	1191249.84	Картометрический метод, 5.00	-
133	387573.40	1191232.37	Картометрический метод, 1.00	-
134	387584.71	1191247.13	Картометрический метод, 1.00	-
135	387564.85	1191259.70	Картометрический метод, 1.00	-
136	387580.39	1191279.04	Картометрический метод, 1.00	-
137	387650.56	1191225.36	Картометрический метод, 1.00	-
138	387692.62	1191276.35	Картометрический метод, 1.00	-
139	387726.55	1191317.80	Картометрический метод, 1.00	-
140	387766.44	1191284.86	Картометрический метод, 1.00	-
141	387766.75	1191284.62	Картометрический метод, 1.00	-



**КАРТА (ПЛАН)****Граница территориальной зоны размещения сельскохозяйственных предприятий (СХ-2) Тораевского сельского поселения Моргаушского района Чувашской Республики**

(наименование объекта землеустройства)

**Сведения о местоположении границ объекта землеустройства**

## 2. Сведения о характерных точках границ объекта землеустройства

Обозначение характерных точек границ	Координаты, м		Метод определения координат и средняя квадратическая погрешность положения характерной точки (Mt), м	Описание закрепления точки
	X	Y		
1	2	3	4	5
142	387771.13	1191285.78	Картометрический метод, 1.00	-
143	387799.61	1191318.92	Картометрический метод, 1.00	-
144	387800.79	1191320.28	Картометрический метод, 5.00	-
145	387801.39	1191321.05	Картометрический метод, 5.00	-
146	387794.22	1191328.11	Аналитический метод, 0.30	-
147	387766.75	1191352.90	Аналитический метод, 0.30	-
148	387731.63	1191379.05	Аналитический метод, 0.30	-
149	387678.88	1191411.90	Аналитический метод, 0.30	-
150	387676.10	1191407.56	Аналитический метод, 0.30	-
151	387664.17	1191414.92	Аналитический метод, 0.30	-
152	387666.30	1191418.26	Аналитический метод, 0.30	-
153	387666.89	1191419.20	Аналитический метод, 0.30	-
154	387592.59	1191463.02	Аналитический метод, 0.30	-
155	387579.16	1191469.02	Аналитический метод, 0.30	-
156	387574.05	1191470.32	Аналитический метод, 0.30	-
157	387569.05	1191469.62	Аналитический метод, 0.30	-
158	387550.18	1191461.75	Аналитический метод, 0.30	-
159	387542.14	1191456.41	Аналитический метод, 0.30	-
160	387504.24	1191433.54	Аналитический метод, 0.30	-
161	387441.17	1191395.37	Аналитический метод, 0.30	-
162	387376.72	1191355.31	Аналитический метод, 0.30	-
163	387337.49	1191330.02	Картометрический метод, 5.00	-
164	387337.59	1191329.91	Аналитический метод, 0.30	-
165	387347.75	1191317.80	Картометрический метод, 1.00	-
166	387356.81	1191306.53	Картометрический метод, 1.00	-
167	387397.79	1191257.81	Картометрический метод, 1.00	-
129	387411.84	1191240.73	Картометрический метод, 1.00	-
168	388019.45	1191944.66	Аналитический метод, 2.50	-
169	387866.02	1192081.72	Аналитический метод, 2.50	-

**КАРТА (ПЛАН)****Граница территориальной зоны размещения сельскохозяйственных предприятий (СХ-2) Тораевского сельского поселения Моргаушского района Чувашской Республики**

(наименование объекта землеустройства)

**Сведения о местоположении границ объекта землеустройства**

## 2. Сведения о характерных точках границ объекта землеустройства

Обозначение характерных точек границ	Координаты, м		Метод определения координат и средняя квадратическая погрешность положения характерной точки (Mt), м	Описание закрепления точки
	X	Y		
1	2	3	4	5
170	387781.60	1192013.97	Аналитический метод, 2.50	-
171	387701.03	1191952.59	Аналитический метод, 2.50	-
172	387660.13	1191955.20	Аналитический метод, 2.50	-
173	387620.48	1191957.80	Аналитический метод, 2.50	-
174	387600.01	1191929.64	Аналитический метод, 2.50	-
175	387605.12	1191900.23	Аналитический метод, 2.50	-
176	387646.03	1191846.44	Аналитический метод, 2.50	-
177	387637.09	1191832.35	Аналитический метод, 2.50	-
178	387699.73	1191738.87	Аналитический метод, 2.50	-
179	387731.70	1191731.18	Аналитический метод, 2.50	-
180	387770.05	1191654.36	Аналитический метод, 2.50	-
181	387867.26	1191768.16	Аналитический метод, 2.50	-
168	388019.45	1191944.66	Аналитический метод, 2.50	-
182	386697.30	1190970.28	Аналитический метод, 2.50	-
183	386704.13	1190969.81	Аналитический метод, 2.50	-
184	386662.86	1191063.05	Аналитический метод, 2.50	-
185	386704.26	1191104.41	Аналитический метод, 2.50	-
186	386621.42	1191222.62	Аналитический метод, 2.50	-
187	386536.64	1191179.34	Аналитический метод, 2.50	-
188	386568.20	1191092.61	Аналитический метод, 2.50	-
189	386511.02	1191063.07	Аналитический метод, 2.50	-
190	386532.73	1191001.99	Аналитический метод, 2.50	-
191	386603.71	1191015.76	Аналитический метод, 2.50	-
192	386672.73	1190992.11	Аналитический метод, 2.50	-
182	386697.30	1190970.28	Аналитический метод, 2.50	-
193	386641.78	1192306.17	Аналитический метод, 0.30	-
194	386512.31	1192270.15	Аналитический метод, 0.30	-
195	386591.98	1192239.38	Аналитический метод, 0.30	-
196	386604.88	1192229.56	Аналитический метод, 0.30	-

**КАРТА (ПЛАН)****Граница территориальной зоны размещения сельскохозяйственных предприятий (СХ-2) Тораевского сельского поселения Моргаушского района Чувашской Республики**

(наименование объекта землеустройства)

**Сведения о местоположении границ объекта землеустройства**

## 2. Сведения о характерных точках границ объекта землеустройства

Обозначение характерных точек границ	Координаты, м		Метод определения координат и средняя квадратическая погрешность положения характерной точки (Mt), м	Описание закрепления точки
	X	Y		
1	2	3	4	5
197	386620.45	1192246.50	Аналитический метод, 0.30	-
198	386633.33	1192273.67	Аналитический метод, 0.30	-
193	386641.78	1192306.17	Аналитический метод, 0.30	-
199	386578.91	1192338.09	Картометрический метод, 5.00	-
200	386657.58	1192359.96	Картометрический метод, 5.00	-
201	386641.18	1192412.13	Картометрический метод, 5.00	-
202	386639.70	1192440.32	Картометрический метод, 5.00	-
203	386585.43	1192450.20	Картометрический метод, 5.00	-
204	386583.22	1192411.40	Картометрический метод, 5.00	-
205	386506.99	1192411.47	Картометрический метод, 5.00	-
206	386503.30	1192391.19	Картометрический метод, 5.00	-
207	386515.11	1192350.43	Картометрический метод, 5.00	-
208	386519.50	1192335.44	Картометрический метод, 5.00	-
209	386525.32	1192316.02	Картометрический метод, 5.00	-
210	386546.05	1192325.47	Картометрический метод, 5.00	-
211	386574.20	1192338.70	Картометрический метод, 5.00	-
199	386578.91	1192338.09	Картометрический метод, 5.00	-
212	386792.53	1194273.35	Аналитический метод, 2.50	-
213	386840.33	1194283.08	Аналитический метод, 2.50	-
214	386884.79	1194291.57	Аналитический метод, 2.50	-
215	386893.28	1194341.87	Аналитический метод, 2.50	-
216	386918.78	1194354.28	Аналитический метод, 2.50	-
217	386891.34	1194409.81	Аналитический метод, 2.50	-
218	386895.90	1194445.73	Аналитический метод, 2.50	-
219	386866.41	1194543.62	Аналитический метод, 2.50	-
220	386867.54	1194549.42	Аналитический метод, 2.50	-
221	386849.29	1194600.43	Аналитический метод, 2.50	-
222	386842.21	1194624.83	Аналитический метод, 2.50	-
223	386819.15	1194615.34	Аналитический метод, 2.50	-

**КАРТА (ПЛАН)****Граница территориальной зоны размещения сельскохозяйственных предприятий (СХ-2) Тораевского сельского поселения Моргаушского района Чувашской Республики**

(наименование объекта землеустройства)

**Сведения о местоположении границ объекта землеустройства**

## 2. Сведения о характерных точках границ объекта землеустройства

Обозначение характерных точек границ	Координаты, м		Метод определения координат и средняя квадратическая погрешность положения характерной точки (M <sub>t</sub> ), м	Описание закрепления точки
	X	Y		
1	2	3	4	5
224	386742.24	1194606.83	Картометрический метод, 5.00	-
225	386720.65	1194601.27	Картометрический метод, 5.00	-
226	386675.87	1194567.75	Картометрический метод, 5.00	-
227	386635.96	1194531.16	Картометрический метод, 5.00	-
228	386618.30	1194511.46	Картометрический метод, 5.00	-
229	386556.31	1194541.03	Картометрический метод, 5.00	-
230	386554.46	1194533.52	Картометрический метод, 5.00	-
231	386442.63	1194373.92	Картометрический метод, 5.00	-
232	386434.15	1194362.84	Картометрический метод, 5.00	-
233	386503.68	1194327.80	Картометрический метод, 5.00	-
234	386544.03	1194394.64	Картометрический метод, 5.00	-
235	386558.75	1194402.21	Картометрический метод, 5.00	-
236	386570.52	1194405.99	Картометрический метод, 5.00	-
237	386598.26	1194403.47	Картометрический метод, 5.00	-
238	386613.51	1194398.00	Картометрический метод, 5.00	-
239	386649.97	1194398.53	Картометрический метод, 5.00	-
240	386668.66	1194435.91	Картометрический метод, 5.00	-
241	386705.37	1194452.41	Картометрический метод, 5.00	-
242	386720.29	1194451.03	Аналитический метод, 2.50	-
243	386721.65	1194445.92	Аналитический метод, 2.50	-
244	386740.43	1194375.08	Аналитический метод, 2.50	-
245	386744.82	1194376.00	Аналитический метод, 2.50	-
246	386747.58	1194359.36	Аналитический метод, 2.50	-
247	386761.15	1194321.18	Аналитический метод, 2.50	-
248	386783.10	1194301.99	Аналитический метод, 2.50	-
212	386792.53	1194273.35	Аналитический метод, 2.50	-
249	383149.07	1191215.40	Картометрический метод, 5.00	-
250	383114.16	1191156.60	Картометрический метод, 5.00	-
251	383115.51	1191129.41	Картометрический метод, 5.00	-

**КАРТА (ПЛАН)****Граница территориальной зоны размещения сельскохозяйственных предприятий (СХ-2) Тораевского сельского поселения Моргаушского района Чувашской Республики**

(наименование объекта землеустройства)

**Сведения о местоположении границ объекта землеустройства**

## 2. Сведения о характерных точках границ объекта землеустройства

Обозначение характерных точек границ	Координаты, м		Метод определения координат и средняя квадратическая погрешность положения характерной точки (Mt), м	Описание закрепления точки
	X	Y		
1	2	3	4	5
252	383130.91	1191124.20	Картометрический метод, 5.00	-
253	383130.44	1191122.03	Картометрический метод, 5.00	-
254	383135.63	1191120.31	Картометрический метод, 5.00	-
255	383136.71	1191122.41	Картометрический метод, 5.00	-
256	383227.02	1191098.78	Картометрический метод, 5.00	-
257	383226.71	1191097.59	Картометрический метод, 5.00	-
258	383242.29	1191093.43	Картометрический метод, 5.00	-
259	383338.61	1191067.31	Картометрический метод, 5.00	-
260	383245.92	1191180.03	Картометрический метод, 5.00	-
261	383159.15	1191232.98	Картометрический метод, 5.00	-
249	383149.07	1191215.40	Картометрический метод, 5.00	-
262	383246.83	1190736.91	Аналитический метод, 2.5	-
263	383270.81	1190864.30	Аналитический метод, 2.5	-
264	383209.54	1190887.45	Аналитический метод, 2.5	-
265	383171.47	1190882.51	Аналитический метод, 2.5	-
266	383088.69	1190911.49	Аналитический метод, 2.5	-
267	383078.75	1190968.55	Аналитический метод, 2.5	-
268	383104.37	1191051.27	Аналитический метод, 2.5	-
269	383110.98	1191080.21	Аналитический метод, 2.5	-
270	383054.70	1191096.75	Аналитический метод, 2.5	-
271	382976.97	1190830.44	Аналитический метод, 2.5	-
272	383031.62	1190815.56	Аналитический метод, 2.5	-
273	383024.99	1190787.42	Аналитический метод, 2.5	-
262	383246.83	1190736.91	Аналитический метод, 2.5	-
274	385940.23	1186859.45	Аналитический метод, 1.50	-
275	385978.00	1186865.87	Аналитический метод, 1.50	-
276	385998.91	1186913.68	Аналитический метод, 1.50	-
277	385987.24	1186956.78	Аналитический метод, 1.50	-
278	385960.43	1187044.22	Аналитический метод, 1.50	-

**КАРТА (ПЛАН)****Граница территориальной зоны размещения сельскохозяйственных предприятий (СХ-2) Тораевского сельского поселения Моргаушского района Чувашской Республики**

(наименование объекта землеустройства)

**Сведения о местоположении границ объекта землеустройства**

## 2. Сведения о характерных точках границ объекта землеустройства

Обозначение характерных точек границ	Координаты, м		Метод определения координат и средняя квадратическая погрешность положения характерной точки (Mt), м	Описание закрепления точки
	X	Y		
1	2	3	4	5
279	385930.76	1187072.18	Аналитический метод, 1.50	-
280	385880.76	1187043.61	Аналитический метод, 1.50	-
281	385836.61	1187013.87	Аналитический метод, 1.50	-
282	385845.35	1186991.15	Аналитический метод, 1.50	-
283	385853.16	1186978.43	Аналитический метод, 1.50	-
284	385857.89	1186993.99	Аналитический метод, 1.50	-
285	385861.84	1186992.12	Аналитический метод, 1.50	-
286	385872.00	1186989.99	Аналитический метод, 1.50	-
287	385885.74	1186987.13	Аналитический метод, 1.50	-
288	385887.48	1186987.08	Аналитический метод, 1.50	-
289	385898.61	1186980.66	Аналитический метод, 1.50	-
290	385903.45	1186978.04	Аналитический метод, 1.50	-
291	385910.29	1186968.86	Аналитический метод, 1.50	-
292	385913.51	1186964.52	Аналитический метод, 1.50	-
293	385919.24	1186944.79	Аналитический метод, 1.50	-
294	385920.06	1186942.00	Аналитический метод, 1.50	-
295	385929.03	1186920.02	Аналитический метод, 1.50	-
296	385937.80	1186898.52	Аналитический метод, 1.50	-
297	385941.03	1186890.03	Аналитический метод, 1.50	-
298	385940.20	1186883.34	Аналитический метод, 1.50	-
299	385934.19	1186871.19	Аналитический метод, 1.50	-
274	385940.23	1186859.45	Аналитический метод, 1.50	-
300	385741.27	1186302.46	Аналитический метод, 1.50	-
301	385763.97	1186274.42	Картометрический метод, 5.00	-
302	385791.46	1186295.96	Аналитический метод, 2.50	-
303	385821.83	1186319.77	Аналитический метод, 2.50	-
304	385833.55	1186376.15	Аналитический метод, 2.50	-
305	385828.94	1186385.05	Аналитический метод, 2.50	-
306	385813.11	1186411.33	Картометрический метод, 5.00	-

**КАРТА (ПЛАН)****Граница территориальной зоны размещения сельскохозяйственных предприятий (СХ-2) Тораевского сельского поселения Моргаушского района Чувашской Республики**

(наименование объекта землеустройства)

**Сведения о местоположении границ объекта землеустройства**

## 2. Сведения о характерных точках границ объекта землеустройства

Обозначение характерных точек границ	Координаты, м		Метод определения координат и средняя квадратическая погрешность положения характерной точки (Mt), м	Описание закрепления точки
	X	Y		
1	2	3	4	5
307	385787.39	1186421.76	Картометрический метод, 5.00	-
308	385765.98	1186425.72	Картометрический метод, 5.00	-
309	385734.88	1186421.36	Аналитический метод, 2.50	-
310	385729.64	1186419.34	Аналитический метод, 2.50	-
311	385719.51	1186408.32	Аналитический метод, 2.50	-
312	385713.86	1186384.27	Аналитический метод, 2.50	-
313	385705.94	1186342.56	Картометрический метод, 5.00	-
314	385709.90	1186338.12	Аналитический метод, 1.50	-
300	385741.27	1186302.46	Аналитический метод, 1.50	-
315	385828.75	1184889.42	Аналитический метод, 1.50	-
316	385890.40	1184949.17	Аналитический метод, 1.50	-
317	385879.07	1184955.74	Картометрический метод, 5.00	-
318	385887.96	1184964.44	Картометрический метод, 5.00	-
319	385948.17	1185012.93	Аналитический метод, 2.50	-
320	385877.44	1185066.99	Аналитический метод, 2.50	-
321	385860.89	1185079.64	Аналитический метод, 2.50	-
322	385858.61	1185076.34	Аналитический метод, 2.50	-
323	385803.58	1184999.49	Аналитический метод, 1.50	-
324	385757.60	1184958.57	Аналитический метод, 1.50	-
325	385748.21	1184931.31	Аналитический метод, 1.50	-
326	385792.14	1184920.85	Аналитический метод, 1.50	-
315	385828.75	1184889.42	Аналитический метод, 1.50	-

## 3. Сведения о характерных точках части (частей) границы объекта землеустройства

-	-	-	-	-
---	---	---	---	---

**КАРТА (ПЛАН)****Граница территориальной зоны размещения сельскохозяйственных предприятий (СХ-2) Тораевского сельского поселения Моргаушского района Чувашской Республики**

(наименование объекта землеустройства)

**Сведения о местоположении границ объекта землеустройства**

4. Сведения о частях границ объекта землеустройства, совпадающих с местоположением внешних границ природных объектов и (или) объектов искусственного происхождения

Обозначение части границ		Описание прохождения части границ
от точки	до точки	
1	2	3
1	1	-
1	1	-
113	113	-
127	127	-
165	165	-
178	178	-
188	188	-
193	193	-
205	205	-
241	241	-
253	253	-
264	264	-
289	289	-
303	303	-



**КАРТА (ПЛАН)****Граница территориальной зоны размещения сельскохозяйственных предприятий (СХ-2) Тораевского сельского поселения Моргаушского района Чувашской Республики**

(наименование объекта землеустройства)

**Сведения о местоположении измененных (уточненных) границ объекта землеустройства**

1. Система координат -

2. Сведения о характерных точках границ объекта землеустройства

Обозначение характерных точек границ	Существующие координаты, м		Измененные (уточненные) координаты, м		Метод определения координат и средняя квадратическая погрешность положения характерной точки (Mt), м	Описание закрепления точки
	X	Y	X	Y		
1	2	3	4	5	6	7
-	-	-	-	-	-	-

3. Сведения о характерных точках части (частей) границы объекта землеустройства

-	-	-	-	-	-	-
---	---	---	---	---	---	---

4. Сведения о частях границ объекта землеустройства, совпадающих с местоположением внешних границ природных объектов и (или) объектов искусственного происхождения

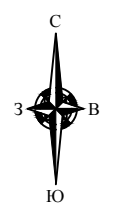
Обозначение части границ		Существующее описание прохождения части границ	Измененное (уточненное) описание прохождения части границ
от точки	до точки		
1	2	3	4
-	-	-	-

**КАРТА (ПЛАН)**  
 Граница территориальной зоны размещения сельскохозяйственных предприятий (СХ-2)  
 Тораевского сельского поселения Моргаушского района Чувашской Республики

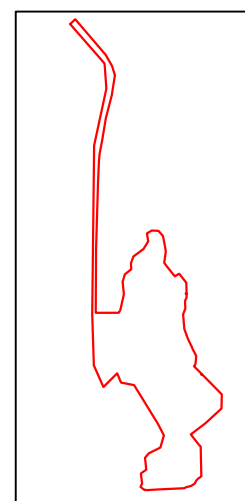
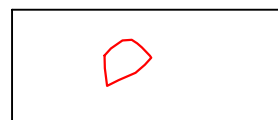
*(наименование объекта землеустройства)*

**План границ объекта землеустройства**

**Обзорная схема границ объекта землеустройства**

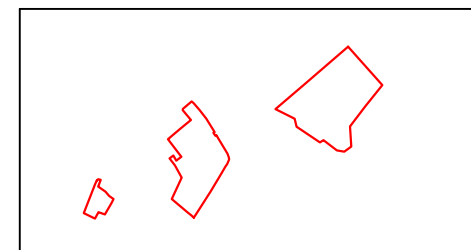


Лист 1



Лист 2

Лист 3



Лист 5

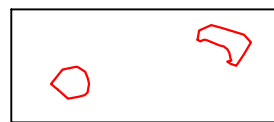


Лист 4

Лист 8



Лист 7



Масштаб 1:30000

Используемые условные знаки и обозначения:

- - граница территориальной зоны
- - граница муниципального образования
- - граница населенного пункта
- <sup>7</sup> - характерная точка границы территориальной зоны

— - граница кадастрового квартала

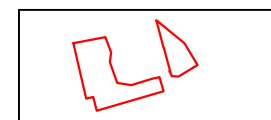
21:17:200101 - номер кадастрового квартала

— - граница земельного участка  
учтенного в ЕГРН

21:17:200301:66 - кадастровый номер учтенного  
в ЕГРН земельного участка

21:17:190101:105 (21:17:190501:2) - кадастровый номер обособленного участка  
в составе единого землепользования

Лист 6

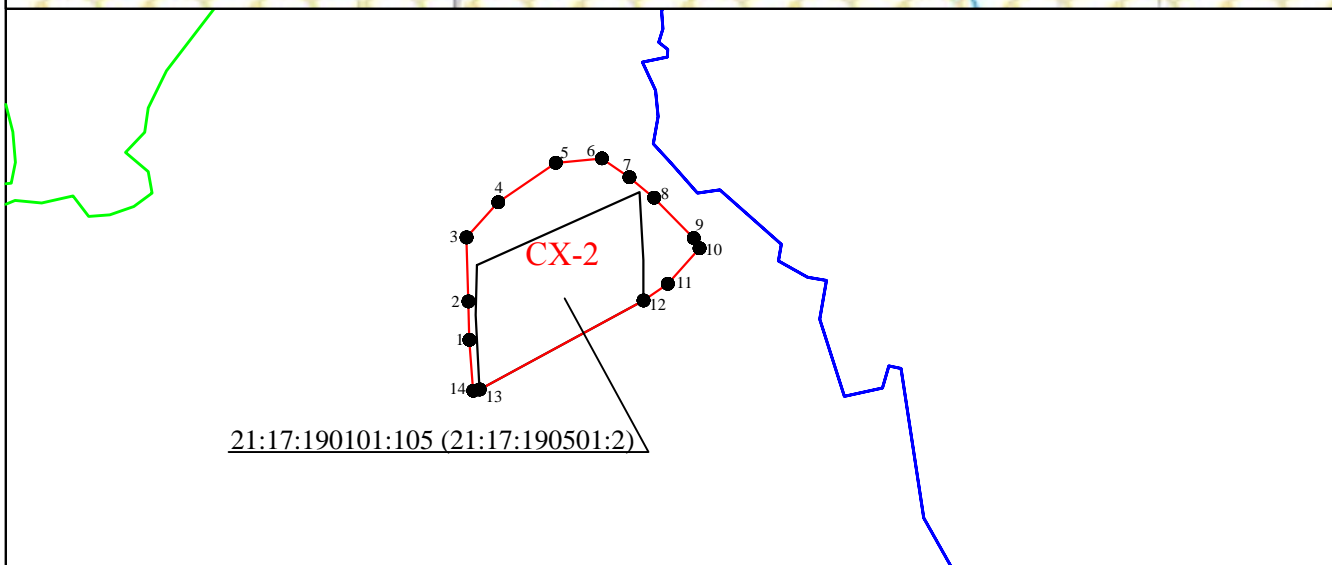


**КАРТА (ПЛАН)**  
**Граница территориальной зоны размещения сельскохозяйственных предприятий (СХ-2)**  
**Тораевского сельского поселения Моргаушского района Чувашской Республики**

*(наименование объекта землеустройства)*

**План границ объекта землеустройства**

Лист 1



Масштаб 1:6000

Используемые условные знаки и обозначения  
 приведены на листе "Обзорная схема границ объекта землеустройства"  
 раздела "План границ объекта землеустройства"

Генеральный директор ООО "НПП "Инженер"

Л.И. Токмолаева      Дата " 26 " февраля 2018 г.

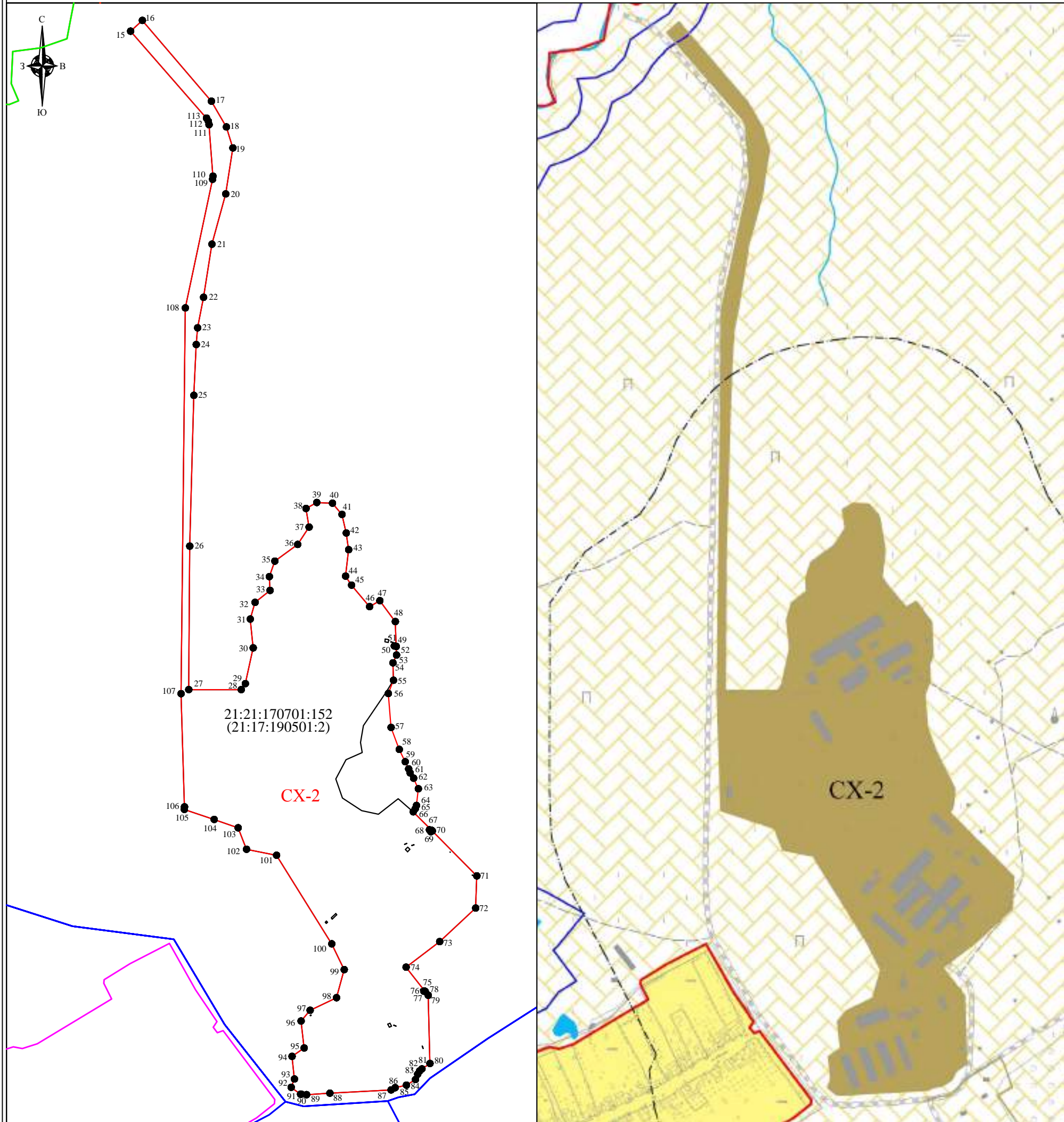
Место для отрисовки печати листа, составляющего карту (план) объекта землеустройства

КАРТА (ПЛАН)  
Граница территориальной зоны размещения сельскохозяйственных предприятий (СХ-2)  
Тораевского сельского поселения Моргаушского района Чувашской Республики

(наименование объекта землеустройства)

План границ объекта землеустройства

Лист 2



Масштаб 1:7000

Используемые условные знаки и обозначения  
приведены на листе "Обзорная схема границ объекта землеустройства"  
раздела "План границ объекта землеустройства"

Генеральный директор ООО "НПП "Инженер"

И.И. Токмолаева Дата "26" февраля 2018 г.

Место для отрисовки печати листа, составленного карты (план) объекта землеустройства

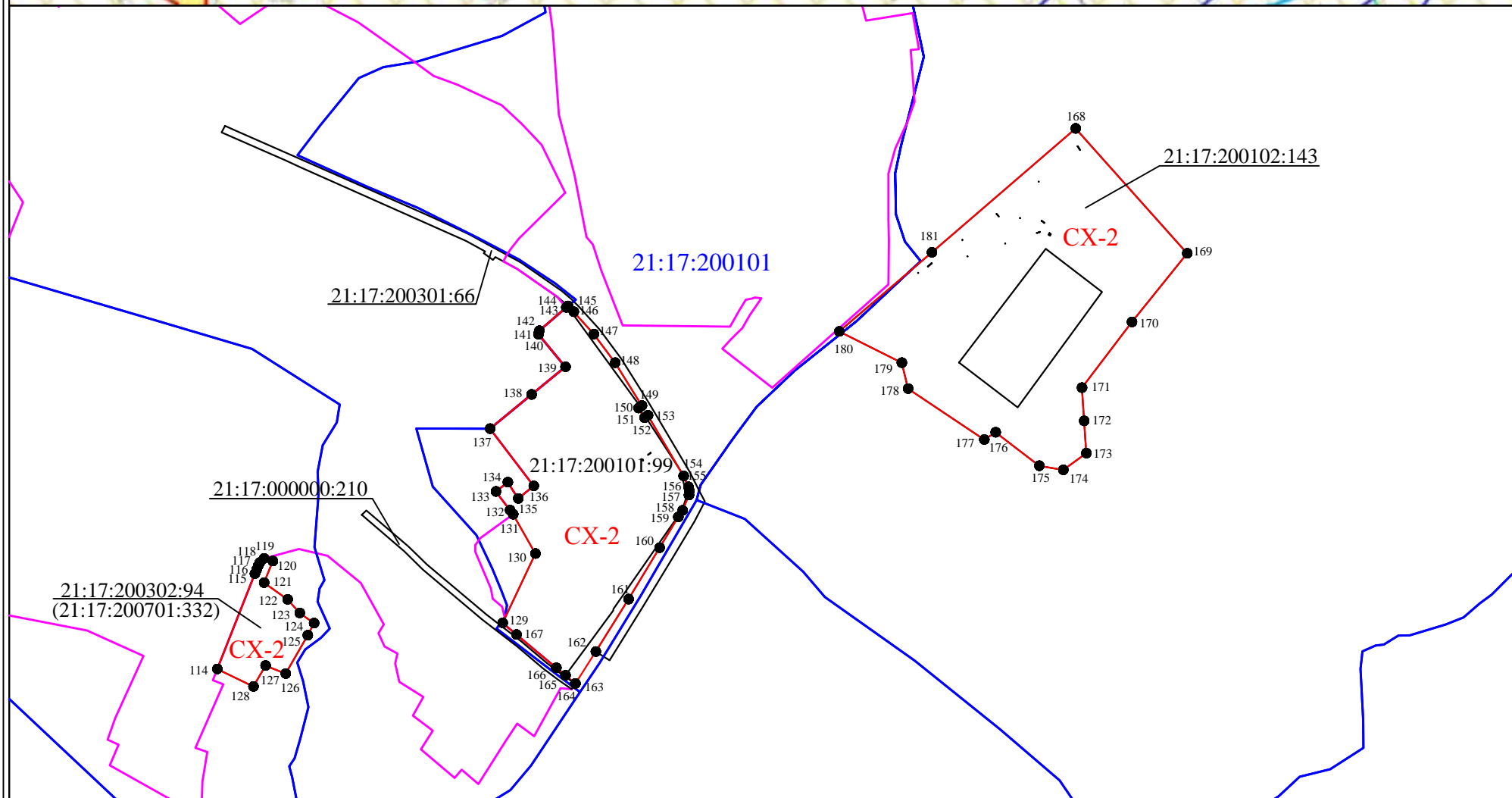
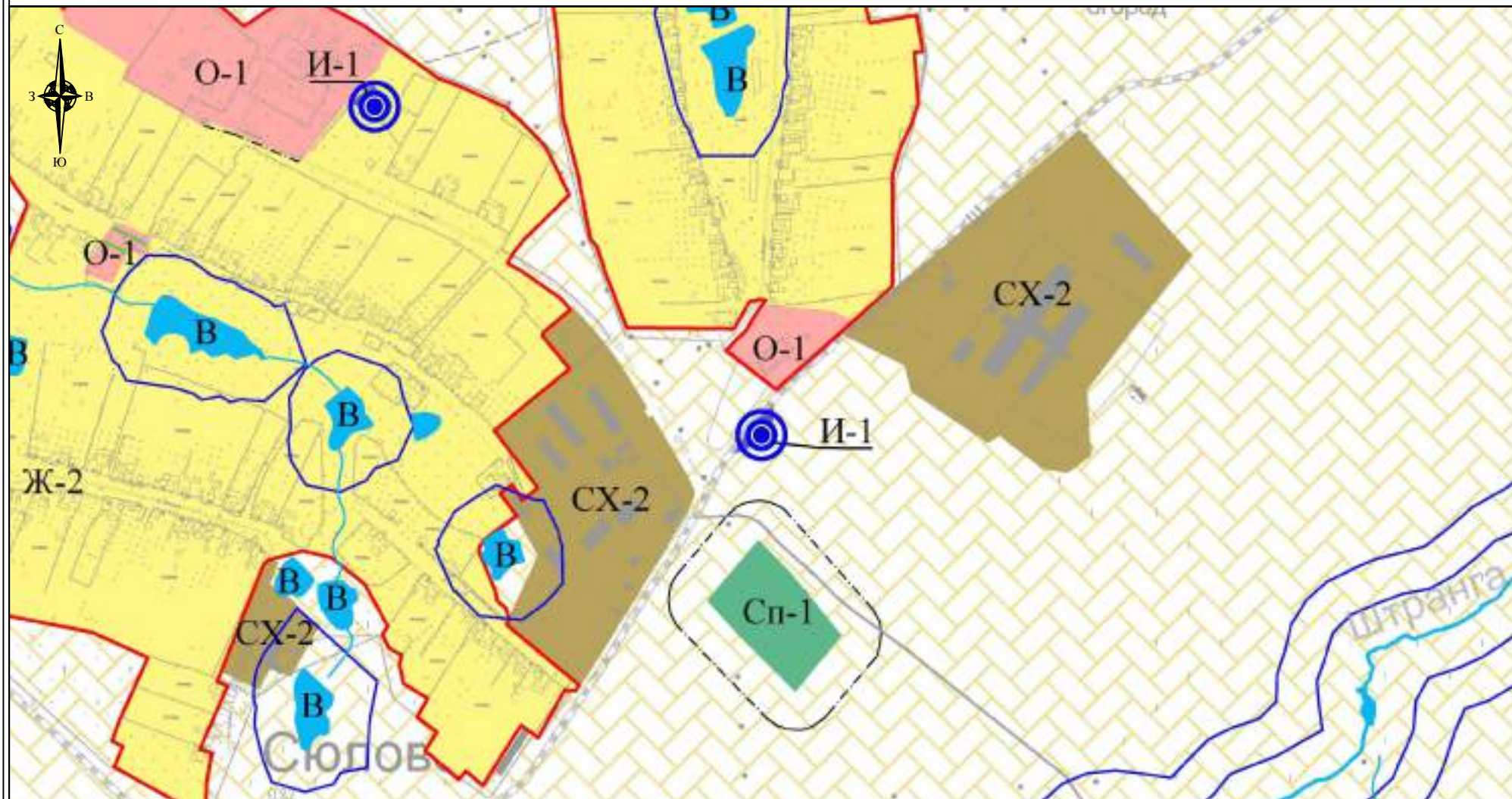


КАРТА (ПЛАН)  
Граница территориальной зоны размещения сельскохозяйственных предприятий (СХ-2)  
Тораевского сельского поселения Моргаушского района Чувашской Республики

(наименование объекта землеустройства)

План границ объекта землеустройства

Лист 3



Масштаб 1:7000

Используемые условные знаки и обозначения  
приведены на листе "Обзорная схема границ объекта землеустройства"  
раздела "План границ объекта землеустройства"

Генеральный директор ООО "НПП "Инженер"

И.И. Токмолаева Дата "26" февраля 2018 г.

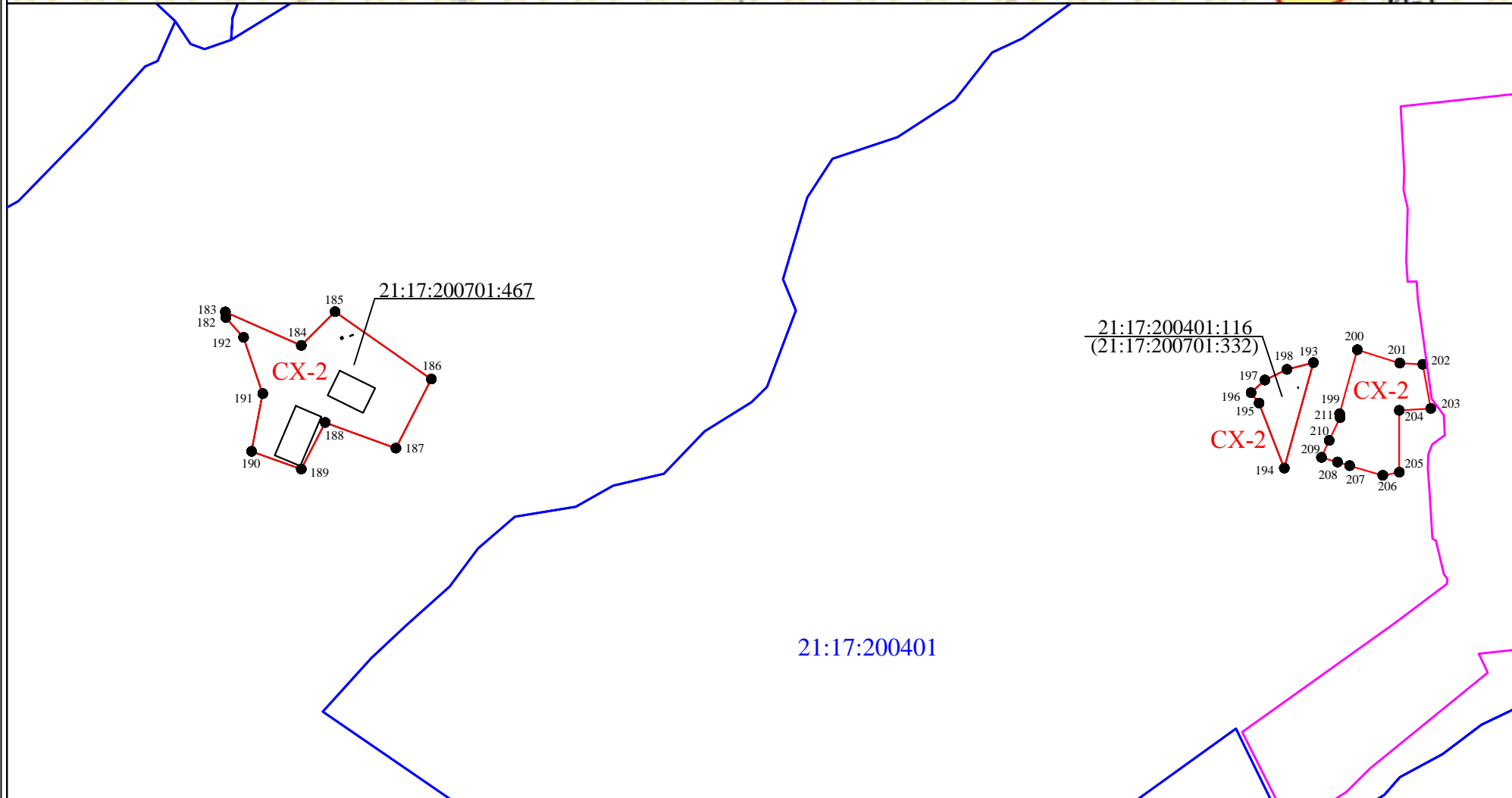
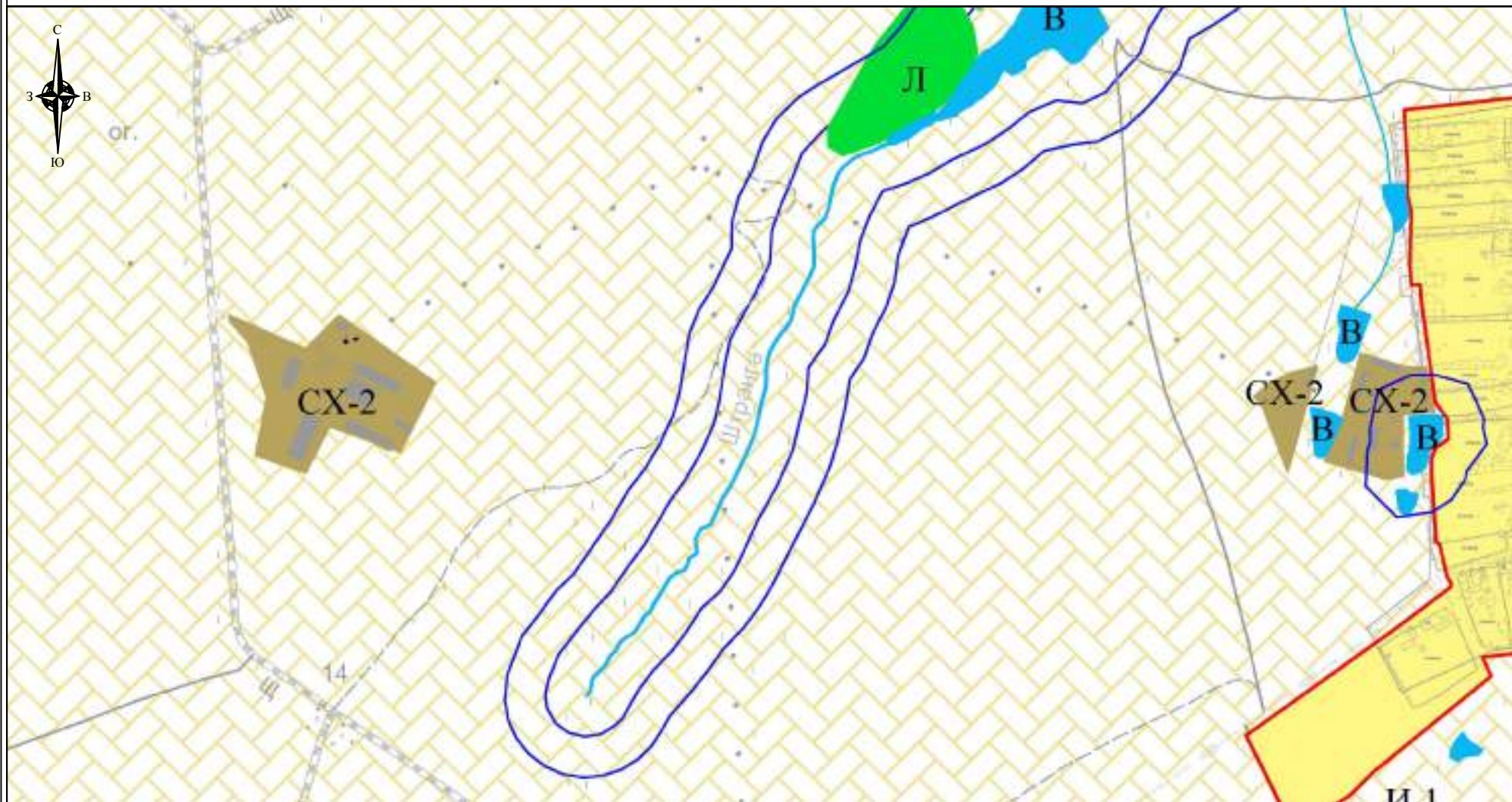
Место для отрисовки печати листа, составленного по карте (плану) объекта землеустройства

КАРТА (ПЛАН)  
Граница территориальной зоны размещения сельскохозяйственных предприятий (СХ-2)  
Тораевского сельского поселения Моргаушского района Чувашской Республики

(наименование объекта землеустройства)

План границ объекта землеустройства

Лист 4



Масштаб 1:7000

Используемые условные знаки и обозначения  
приведены на листе "Обзорная схема границ объекта землеустройства"  
раздела "План границ объекта землеустройства"

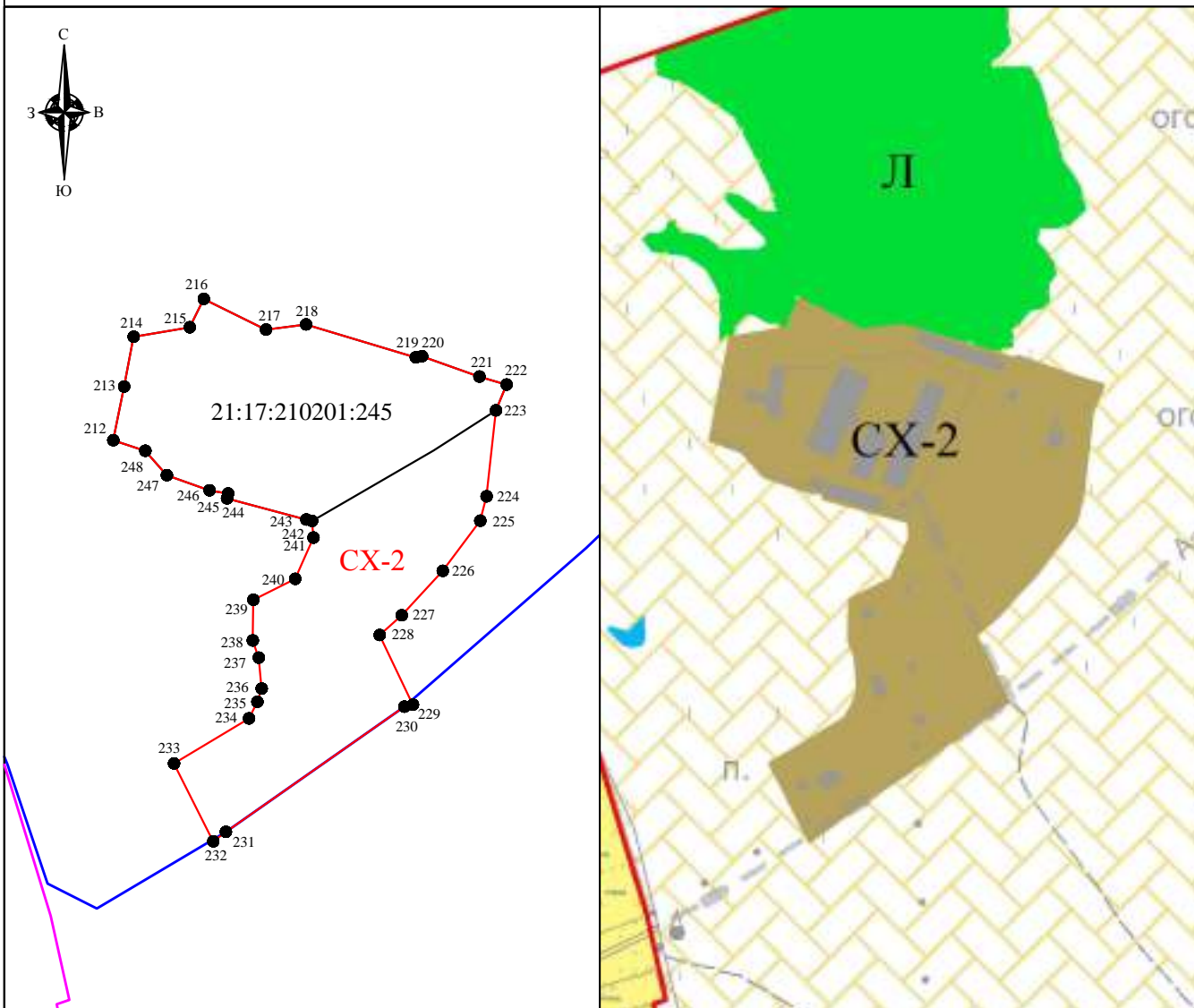
Генеральный директор ООО "НПП "Инженер"  
И.И. Токмолаева Дата "26" февраля 2018 г.  
Место для отрисовки печати листа, составленного карты (план) объекта землеустройства

**КАРТА (ПЛАН)**  
**Граница территориальной зоны размещения сельскохозяйственных предприятий (СХ-2)**  
**Тораевского сельского поселения Моргаушского района Чувашской Республики**

*(наименование объекта землеустройства)*

**План границ объекта землеустройства**

Лист 5



Масштаб 1:6000

Используемые условные знаки и обозначения  
 приведены на листе "Обзорная схема границ объекта землеустройства"  
 раздела "План границ объекта землеустройства"

Генеральный директор ООО "НПП "Инженер"

Л.И. Токмолаева

Дата " 26 " февраля 2018 г.

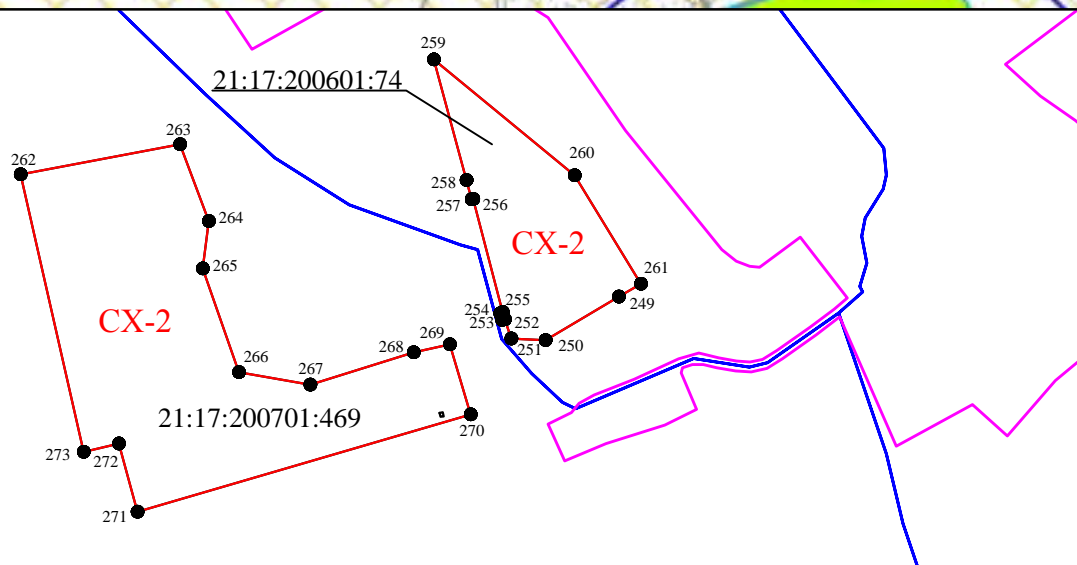
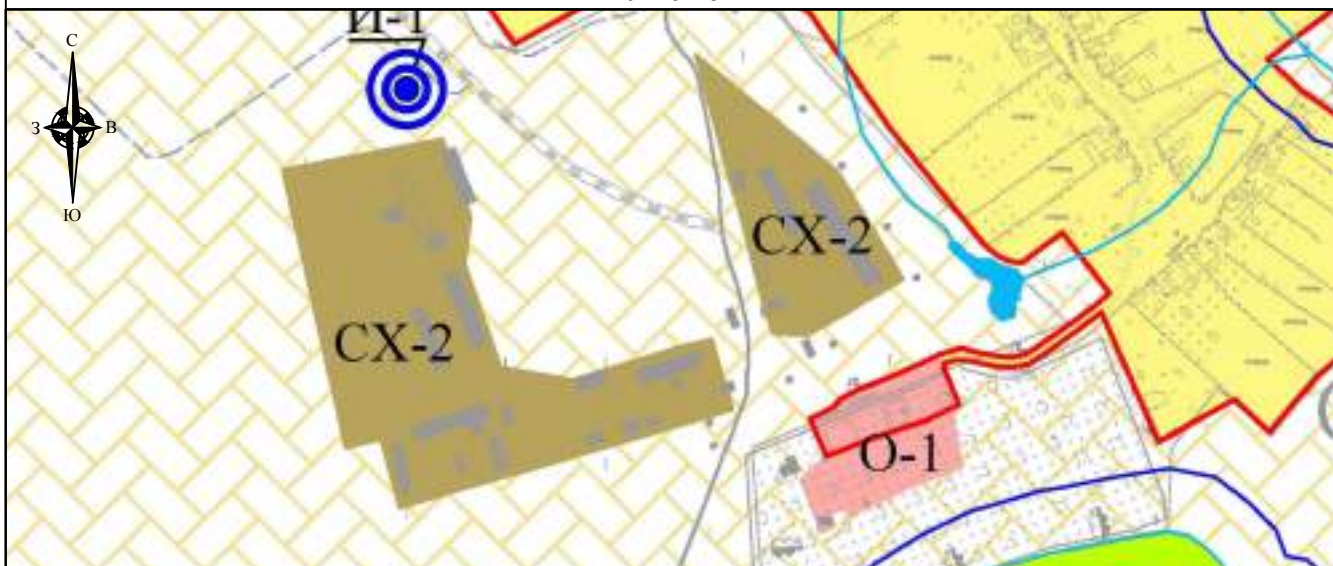
Место для отрисовки печати листа, составленного карты (план) объекта землеустройства

**КАРТА (ПЛАН)**  
**Граница территориальной зоны размещения сельскохозяйственных предприятий (СХ-2)**  
**Тораевского сельского поселения Моргаушского района Чувашской Республики**

*(наименование объекта землеустройства)*

**План границ объекта землеустройства**

Лист 6



Масштаб 1:6000

Используемые условные знаки и обозначения  
 приведены на листе "Обзорная схема границ объекта землеустройства"  
 раздела "План границ объекта землеустройства"

Генеральный директор ООО "НПП "Инженер"

Л.И. Токмолаева

Дата "26" февраля 2018 г.

Место для описания печати лица, составившего карту (план) объекта землеустройства



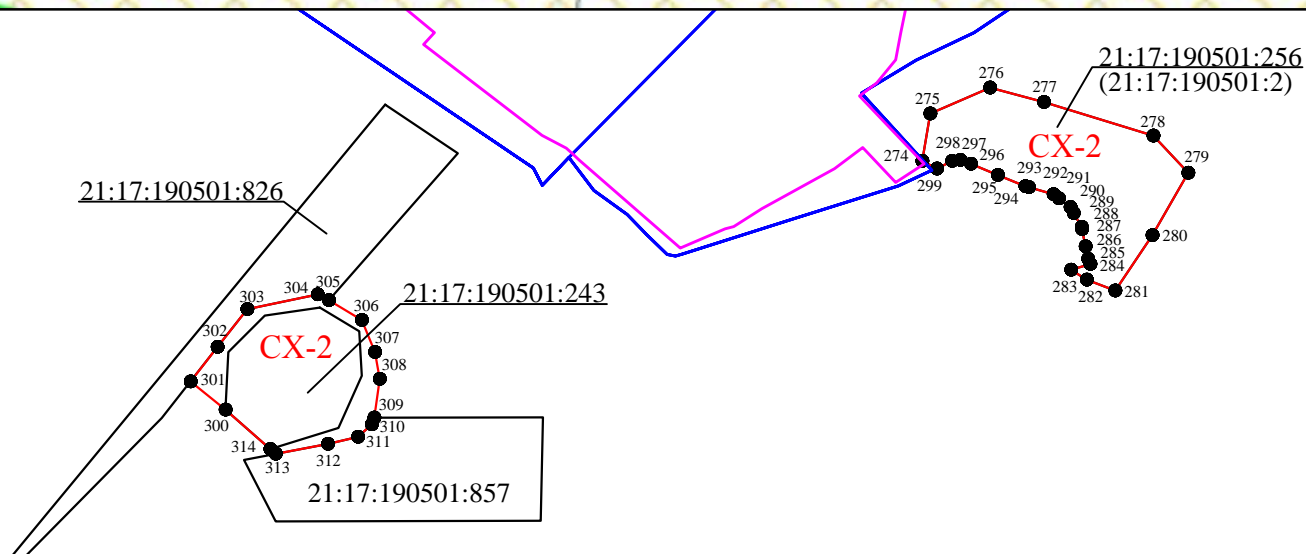


**КАРТА (ПЛАН)**  
**Граница территориальной зоны размещения сельскохозяйственных предприятий (СХ-2)**  
**Тораевского сельского поселения Моргаушского района Чувашской Республики**

*(наименование объекта землеустройства)*

**План границ объекта землеустройства**

Лист 7



Масштаб 1:6000

Используемые условные знаки и обозначения  
 приведены на листе "Обзорная схема границ объекта землеустройства"  
 раздела "План границ объекта землеустройства"

Генеральный директор ООО "НПП "Инженер"

Л.И. Токмолаева

Дата " 26 " февраля 2018 г.

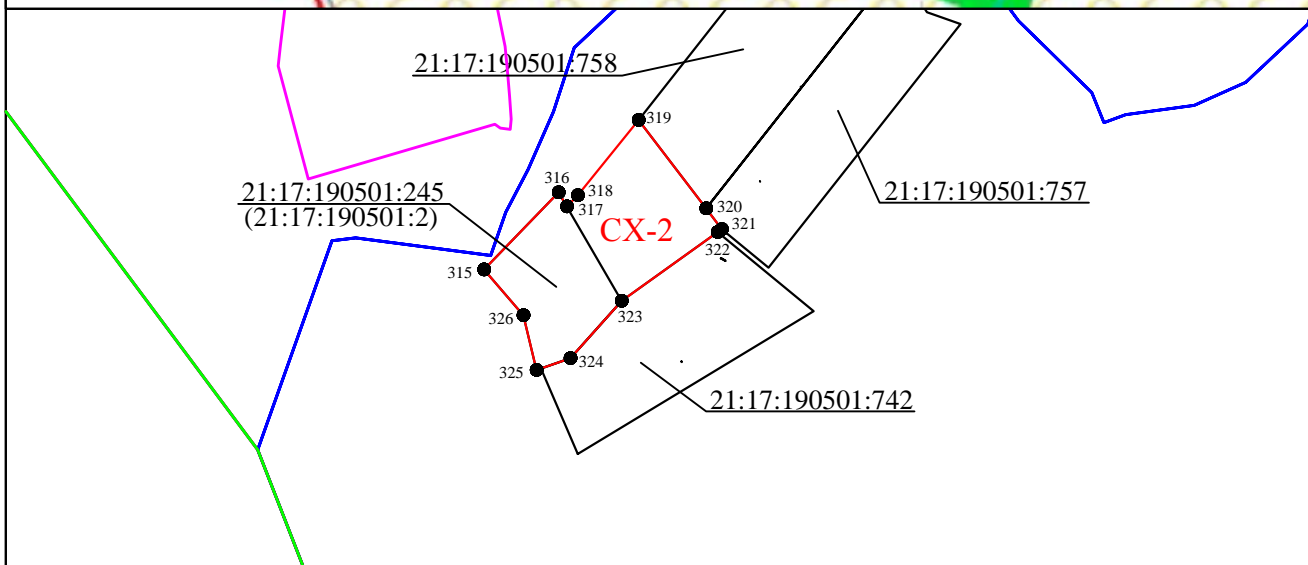
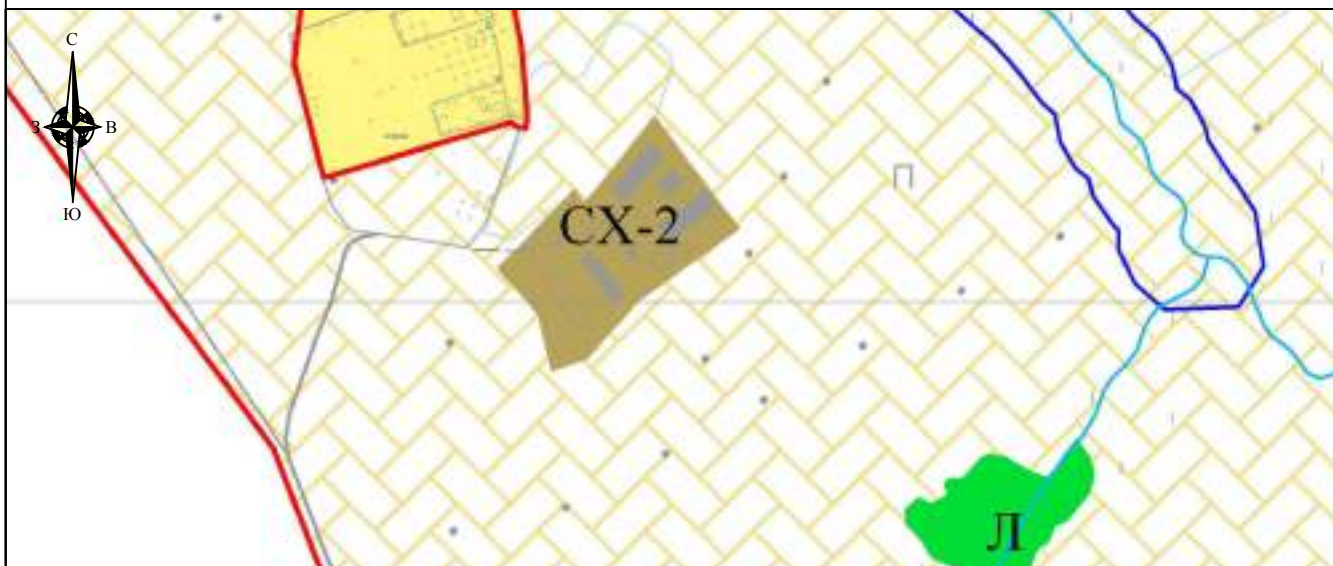
Место для отрисовки печати листа, составленного карты (план) объекта землеустройства

**КАРТА (ПЛАН)**  
**Граница территориальной зоны размещения сельскохозяйственных предприятий (СХ-2)**  
**Тораевского сельского поселения Моргаушского района Чувашской Республики**

*(наименование объекта землеустройства)*

**План границ объекта землеустройства**

Лист 8



Масштаб 1:6000

Используемые условные знаки и обозначения  
 приведены на листе "Обзорная схема границ объекта землеустройства"  
 раздела "План границ объекта землеустройства"

Генеральный директор ООО "НПП "Инженер"

Л.И. Токмолаева

Дата " 26 " февраля 2018 г.

Место для отрисовки печати листа, составленного карты (план) объекта землеустройства

Чуваши Республика  
Муркаш районен  
Турай ял  
поселенийен  
депутачесен Пухаве



Чувашия Республика  
Собрание депутатов  
Тораевского  
сельского поселения  
Моргаушского района

**ЙЫШАНУ**

**РЕШЕНИЕ**

28.12.2016 г. № С- 15/1  
Турай яле

28.12.2016 г. № С-15/1  
с.Тораево

**Об утверждении Правил землепользования и застройки Тораевского сельского поселения Моргаушского района Чувашской Республики**

В соответствии с Федеральным законом от 06.10.2003 г. № 131-ФЗ «Об общих принципах организации местного самоуправления в Российской Федерации», Градостроительным кодексом Российской Федерации, Земельным Кодексом Российской Федерации, Законом Чувашской Республики «О регулировании градостроительной деятельности в Чувашской Республике», руководствуясь Генеральным планом Тораевского сельского поселения, утвержденным решением Собранием депутатов Тораевского сельского поселения от 28.11.2008г. №С-20/1, Уставом Тораевского сельского поселения и в целях устойчивого развития территории Тораевского сельского поселения Моргаушского района Чувашской Республики

**Собрание депутатов Тораевского сельского поселения Моргаушского района Чувашской Республики решило:**

1. Утвердить Правила землепользования и застройки Тораевского сельского поселения Моргаушского района Чувашской Республики (прилагается).
2. Признать утратившим силу решение Собрания депутатов Тораевского сельского поселения Моргаушского района Чувашской Республики от 12.04.2013г. №С-25/1 «Об утверждении Правил землепользования и застройки Тораевского сельского поселения Моргаушского района Чувашской Республики»
3. Настоящее решение вступает в силу после его официального опубликования.

Глава Тораевского сельского поселения



Н.А. Павлов

*Владимир Вершинин*  
*Владимир*  
*Тораевского с/п*  
*Е.В. Орлов*



**Статья 36. Перечень территориальных зон, выделенных на карте градостроительного зонирования муниципального образования**

Таблица №1. Перечень территориальных зон

№ п/п	Обозначение зоны	Наименование территориальной зоны
		<b>Жилые зоны</b>
1	Ж-2	Зона застройки индивидуальными жилыми домами
		<b>Общественно-деловые зоны</b>
2	О-1	Зона общественно-делового назначения
		<b>Зоны сельскохозяйственного использования</b>
3	СХ-2	Зона размещения сельскохозяйственных предприятий
		<b>Зоны специального назначения</b>
4	Сп-1	Зона специального назначения, связанная с захоронениями
		<b>Зоны транспортной и инженерной инфраструктуры</b>
5	И-1	Зона инженерной инфраструктуры
<b>Земли, на которые градостроительный регламент не устанавливается</b>		
	СХ-1	Сельскохозяйственные угодья из состава земель сельскохозяйственного назначения
	В	Земли, покрытые поверхностными водами
	Л	Земли лесного фонда
	ОХ	Земли особо охраняемых природных территорий

## Статья 42. Зона сельскохозяйственного использования

### Зона размещения сельскохозяйственных предприятий (СХ-2)

Таблица № 5. Виды разрешенного использования земельных участков и объектов капитального строительства, предельные размеры земельных участков и параметры разрешенного строительства, реконструкции объектов капитального строительства:

№ п/п	Код (числовое обозначение) в соответствии с Классификатором	Вид разрешенного использования земельного участка (в соответствии с Классификатором видов разрешенного использования земельных участков, утвержденным уполномоченным федеральным органом исполнительной власти)	Параметры разрешенного строительства, реконструкции объектов капитального строительства			
			Предельная этажность зданий, строений, сооружений, этаж	Предельные размеры земельных участков (мин.-макс.), га	Максимальный процент застройки, %	Минимальные отступы до границ смежного земельного участка
1	2	3	4	5	5	6
<b>Основные виды и параметры разрешенного использования земельных участков и объектов капитального строительства</b>						
1	1.7	Животноводство	1	мин. 0,5	60	3
2	1.8	Скотоводство	1	мин. 0,5	60	3
3	1.9	Звероводство	1	мин. 0,3	80	1
4	1.10	Птицеводство	1	мин. 0,5	80	3
5	1.11	Свиноводство	1	мин. 0,5	80	3
6	1.12	Пчеловодство	1	мин. 0,1	10	1
7	1.13	Рыбоводство	1	мин. 0,5	10	1
8	1.15	Хранение и переработка сельскохозяйственной продукции	1	мин. 0,1	80	1
9	1.18	Обеспечение сельскохозяйственного производства	1	мин. 0,2	60	1
10	3.1	Коммунальное обслуживание	1	мин. 0,003	80	1
11	11.1	Общее пользование водными объектами	1	мин. 0,2	60	1
12	12.0	Земельные участки (территории) общего пользования	Действие градостроительного регламента не распространяется			
<b>Условно разрешенные виды и параметры использования земельных участков и объектов капитального строительства</b>						
13	1.1	Растениеводство	0	мин. 0,5	0	0
14	1.2	Выращивание зерновых и иных сельскохозяйственных культур	0	мин. 0,5	0	0
15	1.3	Овощеводство	0	мин. 0,5	0	0
16	1.4	Выращивание тонизирующих,	0	мин. 0,5	0	0

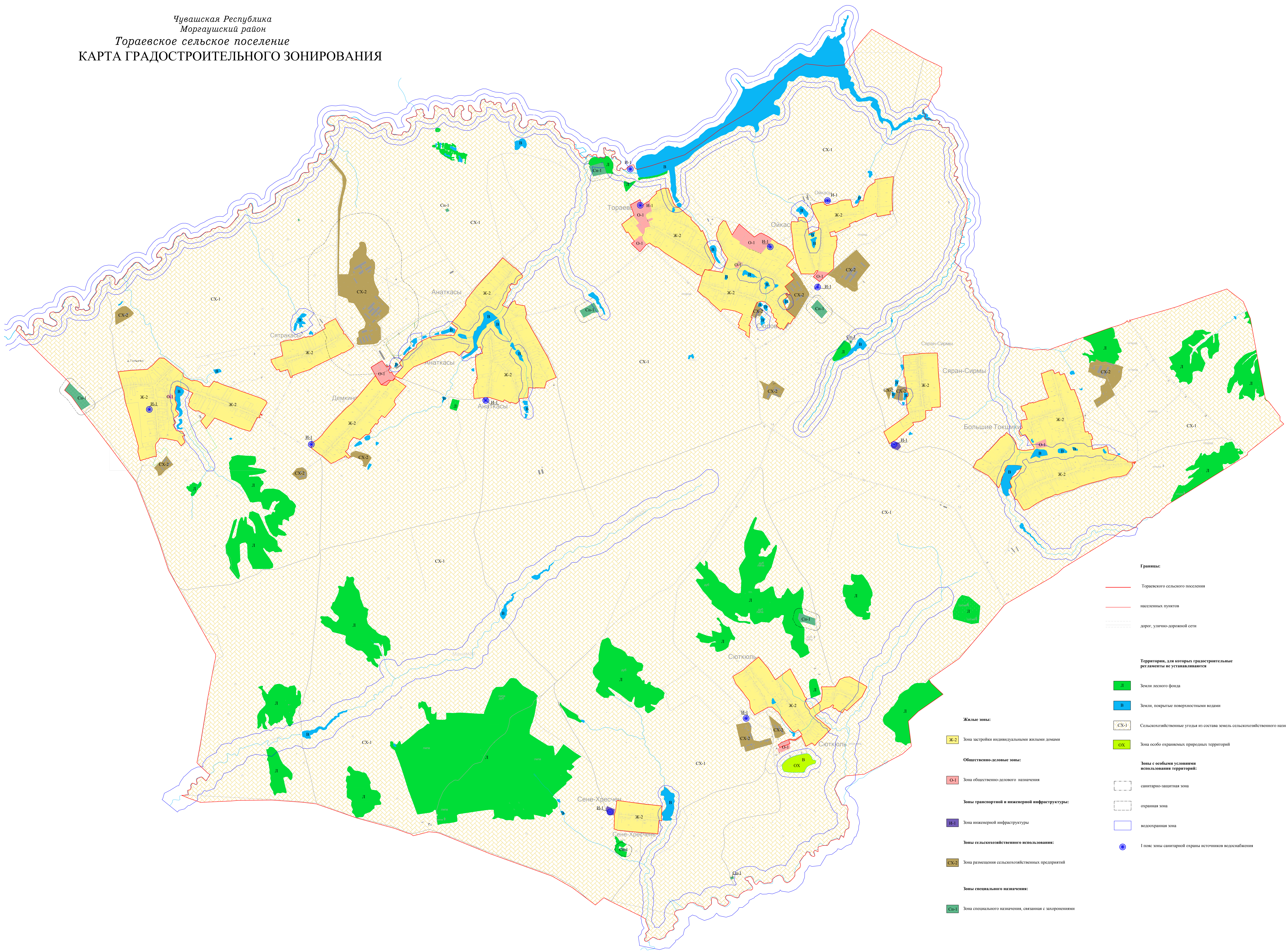
		лекарственных, цветочных культур				
17	1.14	Научное обеспечение сельского хозяйства	1	мин. 0,2	0	3
18	4.4	Магазины	1	мин.0,01	80	1

Примечания:

1. Виды разрешенного использования земельного участка установлены в соответствии с Классификатором видов разрешенного использования земельных участков, утвержденным уполномоченным федеральным органом исполнительной власти.

2. Размер полевых участков личных подсобных хозяйств, предоставляемых гражданину в собственность из находящихся в государственной или муниципальной собственности земель устанавливается Законом Чувашской Республики и решениями представительного органа местного самоуправления муниципального образования.

Чувашская Республика  
 Моргаушский район  
 Тораевское сельское поселение  
 КАРТА ГРАДОСТРОИТЕЛЬНОГО ЗОНИРОВАНИЯ



- Границы:**
- Тораевского сельского поселения
  - населенных пунктов
  - дорог, улично-дорожной сети
- Территории, для которых градостроительные регламенты не устанавливаются**
- Земли лесного фонда
  - Земли, покрытые поверхностными водами
  - Сельскохозяйственные угодья из состава земель сельскохозяйственного назначения
  - Зона особо охраняемых природных территорий
- Зоны с особыми условиями использования территорий:**
- санитарно-защитная зона
  - охранная зона
  - водоохранная зона
  - Г-овые зоны санитарной охраны источников водоснабжения
- Жилые зоны:**
- Ж-2 Зона застройки индивидуальными жилыми домами
- Общественно-деловые зоны:**
- О-1 Зона общественно-делового назначения
- Зоны транспортной и инженерной инфраструктуры:**
- И-1 Зона инженерной инфраструктуры
- Зоны сельскохозяйственного использования:**
- СХ-2 Зона размещения сельскохозяйственных предприятий
- Зоны специального назначения:**
- Сп-1 Зона специального назначения, связанная с захоронениями

Имя	Фамилия	Подпись	Дата	Тораевское сельское поселение Моргаушского района Чувашской Республики
Имя	Фамилия	Подпись	Дата	Правление землепользования и застройки Тораевского сельского поселения Моргаушского района Чувашской Республики
Имя	Фамилия	Подпись	Дата	Карта градостроительного зонирования
Имя	Фамилия	Подпись	Дата	Масштаб 1:10000