



НАУЧНО-
ПРОИЗВОДСТВЕННОЕ
ПРЕДПРИЯТИЕ

ИНЖЕНЕР

<http://инженер21.рф/> e-mail: inzhenner21@ya.ru
Россия, Чувашская Республика
428000 г. Чебоксары, Президентский бульвар, д. 31
Тел. факс: (8352) 66-20-20

Лицензия № 21-00008Ф от 05.07.2012 г.

ТЕКСТОВОЕ И ГРАФИЧЕСКОЕ ОПИСАНИЕ

**границ территориальной зоны
застройки индивидуальными жилыми домами (Ж-2)
Орининского сельского поселения
Моргаушского района Чувашской Республики**

Генеральный директор



Л. И. Токмолаева

г. Чебоксары,
2018 г.

ОГЛАВЛЕНИЕ

№ п/п	Наименование документов	Стр.
1.	Пояснительная записка	<u>3</u>
2.	Текстовое и графическое описание границ территориальной зоны застройки индивидуальными жилыми домами (Ж-2) Орнинского сельского поселения Моргаушского района Чувашской Республики	<u>7</u>

ПОЯСНИТЕЛЬНАЯ ЗАПИСКА

Работы по описанию местоположения границ территориальной зоны застройки индивидуальными жилыми домами (Ж-2) Орининского сельского поселения Моргаушского района Чувашской Республики выполнены ООО «НПП «Инженер» согласно:

– Договора на выполнение работ по описанию местоположения границ территориальных зон, установленных в правилах землепользования и застройки Орининского сельского поселения Моргаушского района Чувашской Республики № 252 от 31.10.2016 г.

– Градостроительного кодекса РФ от 22.12.2004 г. № 190-ФЗ;

– Земельного кодекса РФ от 25.10.2001 г. № 136-ФЗ;

– Федерального закона «О кадастровой деятельности» № 221-ФЗ от 24.07.2007г.;

– Федерального закона «О государственной регистрации недвижимости» № 218-ФЗ от 13.07.2015 г.;

– Приказа Минэкономразвития РФ от 01.03.2016 N 90 "Об утверждении требований к точности и методам определения координат характерных точек границ земельного участка, требований к точности и методам определения координат характерных точек контура здания, сооружения или объекта незавершенного строительства на земельном участке, а также требований к определению площади здания, сооружения и помещения";

– Правил землепользования и застройки Орининского сельского поселения Моргаушского района Чувашской Республики, утвержденных решением Собрания депутатов Орининского сельского поселения Моргаушского района Чувашской Республики от 28.12.2012 г. № С-25/1.

– Решение собрания депутатов Орининского сельского поселения Моргаушского района Чувашской Республики от 28.12.2016 г. № С-21/1 «О внесении изменений и дополнений в Правила землепользования и застройки Орининского сельского поселения Моргаушского района Чувашской Республики».

Текстовое и графическое описание объекта составлена на основании сведений ЕГРН и карты градостроительного зонирования. Исползованные Правила землепользования и застройки Орининского сельского поселения Моргаушского района Чувашской Республики, утвержденные решением Собрания депутатов Орининского сельского поселения Моргаушского района Чувашской Республики от 28.12.2012 г. № С-25/1. опубликованы на официальном сайте Администрации Орининского сельского поселения по адресу: sar.ru в разделе «Градостроительная деятельность».

Для определения границы территориальной зоны для точек 1-15, 19, 22-30, 33-40, 48, 51-56, 58-61, 63-65, 68-76, 82-87, 93-97, 99-106, 108-109, 125-135, 139-141, 145-147, 149, 155-156, 158-159, 164-168, 170-180, 185-195, 199-200, 202-210, 223-224, 226-227, 229-233, 241-242, 253-257, 260, 263-266, 271-273, 275-282, 284, 287-290, 297-299, 301-302, 312-313, 321-326, 329-336, 345-349, 351-353, 355, 357-358, 361-362, 365-369, 375-378, 388-389, 391-392, 397, 400-403, 411-418, 420-421, 423-425, 429, 433-434, 437-438, 445-451, 463, 465-479, 483-487, 492-508, 515-516, 520-522, 534-536, 539-541, 543-544, 556-561, 566-573, 577-584, 587-588, 592-605, 607-610, 613-614, 616-618, 631-636, 645-655, 659, 662-665, 673, 676-677, 684, 686-687, 689-692, 708-711, 719-735, 742, 751, 755-756, 770-771, 774-776, 779-797, 804-808, 812-813, 818-819, 821, 840-841, 847-848, 850-852, 855, 861-864, 866-867 использовались сведения ЕГРН, указанные в кадастровом плане территории от 16.01.2017 г. № 21/301/17-7634, от 16.06.2017 г. №№ 21/301/17-234473, 21/301/17-234454, 21/301/17-234467, от 17.01.2017 г. №№ 21/301/17-8782, 21/301/17-8770, 21/301/17-8755, 21/301/17-8193, 21/301/17-8596, 21/301/17-8715, 21/301/17-8614, 21/301/17-8395, 21/301/17-8228, 21/301/17-8516, 21/301/17-8545, 21/301/17-8558, 21/301/17-8576, от 25.01.2017 г. № 21/301/17-22934, от 22.03.2017 г. № 21/301/17-110462, от 20.04.2017 г. № 21/301/17-158596.

Местоположение точек 16-18, 20-21, 31-32, 41-47, 49-50, 57, 62, 66-67, 77-81, 88-92, 98, 107, 110-124, 136-138, 142-144, 148, 150-154, 157, 160-163, 169, 181-184, 196-198, 201, 211-222, 225, 228, 234-240, 243-252, 258-259, 261-262, 267-270, 274, 283, 285-286, 291-296, 300, 303-311, 314-320, 327-328, 337-344, 350, 354, 356, 359-360, 363-364, 370-374, 379-387, 390, 393-396, 398-399, 404-410, 419, 422, 426-428, 430-432, 435-436, 439-444, 452-462, 464, 480-

482, 488-491, 509-514, 517-519, 523-533, 537-538, 542, 545-555, 562-565, 574-576, 585-586, 589-591, 606, 611-612, 615, 619-630, 637-644, 656-658, 660-661, 666-672, 674-675, 678-683, 685, 688, 693-707, 712-718, 736-741, 743-750, 752-754, 757-769, 772-773, 777-778, 798-803, 809-811, 814-817, 820, 822-839, 842-846, 849, 853-854, 856-860, 865, 868-875 определено картометрическим методом с точностью картографической основы – «Цифровые топографические карты открытого опубликования в масштабе 1:2000, выполненные в 2008 г.», т.е. 1,0 м.

Также, в ходе выполнения работ была выявлена реестровая ошибка (ч.3 ст. 61 Закона от 13.07.2015 № 218-ФЗ) в местоположении границ обособленного участка с К№ 21:17:110301:103 из состава единого землепользования с К№ 21:17:110301:80, с видом разрешенного использования: «Для ведения сельскохозяйственного производства» (категория земель: «земли сельскохозяйственного назначения»), обособленного участка с К№ 21:17:100401:141 из состава единого землепользования с К№ 21:17:101601:1, с видом разрешенного использования: «Для ведения сельскохозяйственного производства» (категория земель: «земли сельскохозяйственного назначения»), обособленного участка с К№ 21:17:100601:126 с видом разрешенного использования: «Для ведения личного подсобного хозяйства» (категория земель: «земли населенных пунктов»), обособленного участка с К№ 21:17:100901:191 из состава единого землепользования с К№ 21:17:101601:1, с видом разрешенного использования: «Для ведения сельскохозяйственного производства» (категория земель: «земли сельскохозяйственного назначения»), обособленного участка с К№ 21:17:101001:120 из состава единого землепользования с К№ 21:17:101601:1, с видом разрешенного использования: «Для ведения сельскохозяйственного производства» (категория земель: «земли сельскохозяйственного назначения»), обособленного участка с К№ 21:17:101201:18 с видом разрешенного использования: «Для содержания и обслуживания зданий и сооружений» (категория земель: «земли промышленности, энергетики, транспорта, связи, радиовещания, телевидения, информатики, земли для обеспечения космической деятельности, земли обороны, безопасности и земли иного специального назначения»), обособленного участка с К№ 21:17:101202:79 с видом разрешенного использования: «Для ведения личного подсобного хозяйства» (категория земель: «земли сельскохозяйственного назначения»). В ЕГРН содержатся сведения о земельных участках с К№№ 21:17:101601:1, 21:17:110301:80, 21:17:100601:126, 21:17:101201:18, 21:17:101202:79, как о ранее учтенных, а также о том, что границы данного участка не установлены в соответствии с требованиями земельного законодательства. Сведения о правообладателях земельных участков с К№№ 21:17:101601:1, 21:17:110301:80, 21:17:100601:126, 21:17:101201:18, 21:17:101202:79 в ЕГРН, так же отсутствуют. Дата постановки на кадастровый учет вышеуказанных земельных участков 01.04.1993, 18.12.2007, 07.06.1999, 09.11.2004, 16.03.2000, то есть до 1 марта 2008 года. Обособленный участок с К№ 21:17:110301:103 из состава единого землепользования с К№ 21:17:110301:80, обособленный участок с К№ 21:17:100401:141 из состава единого землепользования с К№ 21:17:101601:1, обособленный участок с К№ 21:17:100601:126, обособленный участок с К№ 21:17:100901:191 из состава единого землепользования с К№ 21:17:101601:1, обособленный участок с К№ 21:17:101001:120 из состава единого землепользования с К№ 21:17:101601:1, обособленный участок с К№ 21:17:101201:18, обособленный участок с К№ 21:17:101202:79, также противоречит требованиям п. 3 ст. 11.9 Земельного кодекса Российской Федерации от 25.10.2001 № 136-ФЗ.

Следовательно, границы территориальной зоны застройки индивидуальными жилыми домами (Ж-2) Орнинского сельского поселения Моргаушского района Чувашской Республики определены без учета обособленного участка с К№ 21:17:110301:103 из состава единого землепользования с К№ 21:17:110301:80, обособленного участка с К№ 21:17:100401:141 из состава единого землепользования с К№ 21:17:101601:1, обособленного участка с К№ 21:17:100601:126, обособленного участка с К№ 21:17:100901:191 из состава единого землепользования с К№ 21:17:101601:1, обособленного участка с К№ 21:17:101001:120 из состава единого землепользования с К№ 21:17:101601:1, обособленного участка с К№ 21:17:101201:18, обособленного участка с К№ 21:17:101202:79.

Граница устанавливаемой территориальной зоны пересекает границу земельного участка с К№ 21:17:100101:197 (разрешенное использование: «Для содержания автомобильной дороги»), земельного участка с К№ 21:17:110101:119 (разрешенное использование: «Для объектов производственной, инженерной и транспортной

инфраструктуры)), земельного участка с К№ 21:17:000000:4708 (разрешенное использование: «Строительство, содержание и эксплуатация автомобильной дороги «Волга – Молгачкасы» – Оринино)), земельного участка с К№ 21:17:101601:825 (разрешенное использование: «Для содержания автомобильной дороги»), земельного участка с К№ 21:17:100601:124 (разрешенное использование: «Для объектов производственной, инженерной и транспортной инфраструктуры»), земельного участка с К№ 21:17:100701:101 (разрешенное использование: «Для объектов производственной, инженерной и транспортной инфраструктуры»), земельного участка с К№ 21:17:100801:86 (разрешенное использование: «Для объектов производственной, инженерной и транспортной инфраструктуры»), земельного участка с К№ 21:17:101601:824 (разрешенное использование: «Для содержания автомобильных дорог»), земельного участка с К№ 21:17:100501:145 (разрешенное использование: «Для объектов производственной, инженерной и транспортной инфраструктуры»), имеющие характеристики линейного объекта. Граница установленной территориальной зоны пересекает границы земельного участка с К№ 21:17:000000:4641 – разрешенное использование «для содержания и обслуживания гидротехнических сооружений». Согласно пп.21 п.1 ст.26 218-ФЗ данное пересечение не является препятствием для установления границ территориальной зоны. Действие градостроительных регламентов не распространяется на линейные объекты, т.е. данные объекты могут находиться в нескольких территориальных зонах (п.4 ст.36 ГК РФ).

Так же, граница устанавливаемой территориальной зоны имеет пересечения с границами населенных пунктов Орининского сельского поселения: д. Падаккасы, д. Басурманы, д. Сендимир. Данные пересечения обусловлены тем, что граница территориальной зоны совмещена с границами земельных участков, сведения о которых содержатся в ЕГРН.

Так же, в ходе выполнения работ выявлены наложения смежных земельных участков друг на друга до 10 см.: в местоположении границ земельного участка с К№ 21:17:000000:4715 и смежных с ним участков с К№№ 21:17:110101:229, 21:17:110101:228, а именно: границы указанных земельных участков имеют смещение координат до 10 см. Данные обстоятельства относятся к техническим ошибкам и не препятствуют установлению границы территориальной зоны, т.к. координаты территориальной зоны определены с точностью 10 см.

При проведении работ выявлено следующее:

- граница населенного пункта Ландыши пересекает земельный участок с К№ 21:17:100101:192 (Для ведения личного подсобного хозяйства), категория земель – 2 (Земли населенных пунктов);

- граница населенного пункта Тереси пересекает земельные участки с К№№ 21:17:110101:257, 21:17:110101:226, 21:17:110101:44 (Для ведения личного подсобного хозяйства), категория земель – 2 (Земли населенных пунктов);

- граница населенного пункта Лапкасы пересекает земельный участок с К№ 21:17:100301:129 (Для содержания и обслуживания водонапорной башни), категория земель – 2 (Земли населенных пунктов);

- граница населенного пункта Падаккасы пересекает земельные участки с К№№ 21:17:100501:70, 21:17:100501:236 - (Для содержания и обслуживания зданий и сооружений МОУ "Орининская СОШ"), (Для сельскохозяйственного производства), соответственно, категория земель – 2 (Земли населенных пунктов), 1 (Земли сельскохозяйственного назначения), соответственно;

- граница населенного пункта Пикикасы пересекает земельный участок с К№ 21:17:100901:979 (Для содержания и обслуживания водонапорной башни), категория земель – 2 (Земли населенных пунктов);

- граница населенного пункта Сендимир пересекает земельный участок с К№ 21:17:101202:59 (Для ведения личного подсобного хозяйства), категория земель – 2 (Земли населенных пунктов).

Таким образом, устанавливаемая граница территориальной зоны от т.9 до т.16 проведена по границе земельного участка с К№ 21:17:100101:192 без учета границы населенного пункта, так как граница населенного пункта Ландыши требует уточнения, от т.126 до т.132

проведена по границе земельных участков с К№№ 21:17:110101:257, 21:17:110101:226, 21:17:110101:44 без учета границы населенного пункта, так как граница населенного пункта Тереси требует уточнения, от т.296 до т.300 проведена по границе земельного участка с К№ 21:17:100301:129 без учета границы населенного пункта, так как граница населенного пункта Лапкасы требует уточнения, от т.421 до т.422 и от т.455 до т.458 проведена по границе земельных участков с К№№ 21:17:100501:70, 21:17:100501:236 без учета границы населенного пункта, так как граница населенного пункта Падаккасы требует уточнения, от т.615 до т.619 проведена по границе земельного участка с К№ 21:17:100901:979 без учета границы населенного пункта, так как граница населенного пункта Пикикасы требует уточнения, от т.861 до т.864 проведена по границе земельного участка с К№ 21:17:101202:59, так как граница населенного пункта Сендимир требует уточнения.

Кадастровые номера земельных участков, координаты которых были использованы при определении границ территориальной зоны, приведены в Плане границ объекта Текстового и графического описания.

Площадь территориальной зоны застройки индивидуальными жилыми домами (Ж-2) Орнинского сельского поселения Моргаушского района Чувашской Республики составила 501,36 га.

Пояснительную записку составил:



К.А. Кузина

ТЕКСТОВОЕ И ГРАФИЧЕСКОЕ ОПИСАНИЕ**границ территориальной зоны застройки индивидуальными жилыми домами
(Ж-2) Орининского сельского поселения Моргаушского района Чувашской
Республики**

(наименование объекта)

Титульный лист**1. Сведения о заказчике работ:**

О физическом лице:

Фамилия, имя, отчество (отчество указывается при наличии)

О юридическом лице, органе государственной власти, органе местного самоуправления:

Полное наименование Администрация Орининского сельского поселения Моргаушского района
Чувашской Республики

Страна регистрации (инкорпорации) (указывается в отношении иностранного юридического лица)

Фамилия и инициалы уполномоченного представителя, его должность, реквизиты доверенности (если
представитель действует по доверенности)

Бардасов С. В. Глава Орининского сельского поселения Моргаушского района Чувашской Республики

Подпись

"07"

2018 г.

Место для оттиска печати заказчика

2. Сведения об исполнителе работ:

Об индивидуальном предпринимателе:

Фамилия, имя, отчество (отчество указывается при наличии)

Идентификационный номер налогоплательщика _____

Контактный телефон и почтовый адрес

Номер квалификационного аттестата кадастрового инженера (если исполнителем является кадастровый инженер)

О юридическом лице:

Полное наименование Общество с ограниченной ответственностью "Научно-производственное предприятие "Инженер"

Основной государственный регистрационный номер 1022100968383

Контактный телефон и почтовый адрес тел. 8(8352)66-20-20, город Чебоксары, Президентский бульвар, д.31

Фамилия и инициалы уполномоченного представителя юридического лица, его должность, реквизиты доверенности (если представитель действует по доверенности)

Токмолаева Л. И., Генеральный директор

Сведения о кадастровом инженере _____

Подпись _____

Дата " 07 " 2018 г.

*Место для оттиска печати лица, составившего карту(план) объекта***3. Сведения о согласовании:**

Полное наименование органа (организации), с которым осуществляется согласование, фамилия и инициалы уполномоченного лица, его должность Администрация Орининского сельского поселения Моргаушского района Чувашской Республики, Бардасов С.В., Глава Орининского сельского поселения Моргаушского района Чувашской Республики

Реквизиты письма (дата и номер, если согласование оформлено в виде письма)

Подпись _____

Дата " 07 " 2018 г.

Место для оттиска печати органа(организации), с которым осуществляется согласование

**4. Информация о передаче карты (плана) объекта в государственный фонд
данных, полученных в результате проведения :**

Регистрационный № -

Дата передачи -

ТЕКСТОВОЕ И ГРАФИЧЕСКОЕ ОПИСАНИЕ**границ территориальной зоны застройки индивидуальными жилыми домами
(Ж-2) Орининского сельского поселения Моргаушского района Чувашской
Республики**

(наименование объекта)

№ п/п	Содержание	Номера листов
1	2	3
1	Основания для проведения работ и исходные данные	5
2	Сведения об объекте	7
3	Сведения о местоположении границ объекта	9
4	Сведения о местоположении измененных (уточненных) границ объекта	70
5	План границ объекта	71
6	Решение собрания депутатов Орининского сельского поселения Моргаушского района Чувашской Республики "Об утверждении Правил землепользования и застройки Орининского сельского поселения Моргаушского района Чувашской Республики"	81

ТЕКСТОВОЕ И ГРАФИЧЕСКОЕ ОПИСАНИЕ

границ территориальной зоны застройки индивидуальными жилыми домами (Ж-2) Орнинского сельского поселения Моргаушского района Чувашской Республики

(наименование объекта)

Основания для проведения работ и исходные данные

Перечень документов

№ п/п	Наименование и реквизиты документа	Сведения об органе (организации), подготовившем или принявшем документ
1	2	3
1	"Кадастровый план территории" № 21/301/18-70061 от "21" февраля 2018 г.	ФГБУ "ФКП Росреестра" по Чувашской Республике
2	"Кадастровый план территории" № 21/301/17-7634 от "16" января 2017 г.	ФГБУ "ФКП Росреестра" по Чувашской Республике
3	"Кадастровый план территории" № 21/301/17-234473 от "16" июня 2017 г.	ФГБУ "ФКП Росреестра" по Чувашской Республике
4	"Кадастровый план территории" № 21/301/17-234454 от "16" июня 2017 г.	ФГБУ "ФКП Росреестра" по Чувашской Республике
5	"Кадастровый план территории" № 21/301/17-234467 от "16" июня 2017 г.	ФГБУ "ФКП Росреестра" по Чувашской Республике
6	"Кадастровый план территории" № 21/301/17-8782 от "17" января 2017 г.	ФГБУ "ФКП Росреестра" по Чувашской Республике
7	"Кадастровый план территории" № 21/301/17-8770 от "17" января 2017 г.	ФГБУ "ФКП Росреестра" по Чувашской Республике
8	"Кадастровый план территории" № 21/301/17-8755 от "17" января 2017 г.	ФГБУ "ФКП Росреестра" по Чувашской Республике
9	"Кадастровый план территории" № 21/301/17-8193 от "17" января 2017 г.	ФГБУ "ФКП Росреестра" по Чувашской Республике
10	"Кадастровый план территории" № 21/301/17-8596 от "17" января 2017 г.	ФГБУ "ФКП Росреестра" по Чувашской Республике
11	"Кадастровый план территории" № 21/301/17-8715 от "17" января 2017 г.	ФГБУ "ФКП Росреестра" по Чувашской Республике
12	"Кадастровый план территории" № 21/301/17-8614 от "17" января 2017 г.	ФГБУ "ФКП Росреестра" по Чувашской Республике
13	"Кадастровый план территории" № 21/301/17-8395 от "17" января 2017 г.	ФГБУ "ФКП Росреестра" по Чувашской Республике
14	"Кадастровый план территории" № 21/301/17-8228 от "17" января 2017 г.	ФГБУ "ФКП Росреестра" по Чувашской Республике
15	"Кадастровый план территории" № 21/301/17-8516 от "17" января 2017 г.	ФГБУ "ФКП Росреестра" по Чувашской Республике
16	"Кадастровый план территории" № 21/301/17-8545 от "17" января 2017 г.	ФГБУ "ФКП Росреестра" по Чувашской Республике
17	"Кадастровый план территории" № 21/301/17-8558 от "17" января 2017 г.	ФГБУ "ФКП Росреестра" по Чувашской Республике
18	"Кадастровый план территории" № 21/301/17-8576 от "17" января 2017 г.	ФГБУ "ФКП Росреестра" по Чувашской Республике
19	"Кадастровый план территории" № 21/301/17-22934 от "25" января 2017 г.	ФГБУ "ФКП Росреестра" по Чувашской Республике
20	"Кадастровый план территории" № 21/301/17-110462 от "22" марта 2017 г.	ФГБУ "ФКП Росреестра" по Чувашской Республике

ТЕКСТОВОЕ И ГРАФИЧЕСКОЕ ОПИСАНИЕ

границ территориальной зоны застройки индивидуальными жилыми домами (Ж-2) Орининского сельского поселения Моргаушского района Чувашской Республики

(наименование объекта)

Основания для проведения работ и исходные данные

21	"Кадастровый план территории" № 21/301/17-158596 от "20" апреля 2017 г.	ФГБУ "ФКП Росреестра" по Чувашской Республике
22	"Цифровые топографические карты, открытого опубликования, масштаба 1:10000 и 1:2000, выполненные 2008 г."	АГП «МеридианПлюс»
23	"Решение собрания депутатов Орининского сельского поселения Моргаушского района Чувашской Республики "Об утверждении Правил землепользования и застройки Орининского сельского поселения Моргаушского района Чувашской Республики"" № С-25/1 от "28" декабря 2012 г.	Собрание депутатов Орининского сельского поселения Моргаушского района Чувашской Республики
24	"Решение собрания депутатов Орининского сельского поселения Моргаушского района Чувашской Республики "О внесении изменений и дополнений в решение Собрания депутатов Орининского сельского поселения Моргаушского района Чувашской Республики от 28.12.2012 г. № С-25/1 "Об утверждении Правил землепользования и застройки Орининского сельского поселения Моргаушского района Чувашской Республики"" № С-21/1 от "28" декабря 2016 г.	Собрание депутатов Орининского сельского поселения Моргаушского района Чувашской Республики
25	"Договор на выполнение работ" № 252 от "31" октября 2016 г.	Администрация Орининского сельского поселения Моргаушского района Чувашской Республики

ТЕКСТОВОЕ И ГРАФИЧЕСКОЕ ОПИСАНИЕ**границ территориальной зоны застройки индивидуальными жилыми домами (Ж-2) Орнинского сельского поселения Моргаушского района Чувашской Республики**

(наименование объекта)

Сведения об объекте

№ п/п	Характеристики объекта	Описание характеристик
1	2	3
1.	Местоположение объекта	429530, Чувашская Республика (Чувашия), район Моргаушский, сельское поселение Орнинское, Зона застройки индивидуальными жилыми домами (Ж-2)
2.	Площадь объекта +/- величина погрешности определения площади (Р +/- Дельта Р)	501.36 +/- 0.23 га
3.	Иные характеристики объекта	<p>Вид разрешенного использования: Основной Разрешенное использование - из документа: 2.1 Для индивидуального жилищного строительства;</p> <p>Вид разрешенного использования: Основной Разрешенное использование - из документа: 2.2 Для ведения личного подсобного хозяйства;</p> <p>Вид разрешенного использования: Основной Разрешенное использование - из документа: 2.1.1 Малоэтажная многоквартирная жилая застройка;</p> <p>Вид разрешенного использования: Основной Разрешенное использование - из документа: 2.3 Блокированная жилая застройка;</p> <p>Вид разрешенного использования: Основной Разрешенное использование - из документа: 2.7.1 Объекты гаражного назначения;</p> <p>Вид разрешенного использования: Основной Разрешенное использование - из документа: 3.1 Коммунальное обслуживание;</p> <p>Вид разрешенного использования: Основной Разрешенное использование - из документа: 3.4.1 Амбулаторно-поликлиническое обслуживание;</p> <p>Вид разрешенного использования: Основной Разрешенное использование - из документа: 3.5.1 Дошкольное, начальное и среднее общее образование;</p> <p>Вид разрешенного использования: Основной Разрешенное использование - из документа: 3.6 Культурное развитие;</p> <p>Вид разрешенного использования: Основной Разрешенное использование - из документа: 11.1 Общее пользование водными объектами;</p> <p>Вид разрешенного использования: Основной Разрешенное использование - из документа: 12.0 Земельные участки (территории) общего пользования;</p>

ТЕКСТОВОЕ И ГРАФИЧЕСКОЕ ОПИСАНИЕ

границ территориальной зоны застройки индивидуальными жилыми домами (Ж-2) Орнинского сельского поселения Моргаушского района Чувашской Республики

(наименование объекта)

Сведения об объекте

Вид разрешенного использования: Основной
Разрешенное использование - из документа:
13.1 Ведение огородничества;
Вид разрешенного использования: Условно-
разрешенный
Разрешенное использование - из документа:
3.2 Социальное обслуживание;
Вид разрешенного использования: Условно-
разрешенный
Разрешенное использование - из документа:
3.3 Бытовое обслуживание;
Вид разрешенного использования: Условно-
разрешенный
Разрешенное использование - из документа:
3.7 Религиозное использование;
Вид разрешенного использования: Условно-
разрешенный
Разрешенное использование - из документа:
3.8 Общественное управление;
Вид разрешенного использования: Условно-
разрешенный
Разрешенное использование - из документа:
4.4 Магазины;
Вид разрешенного использования: Условно-
разрешенный
Разрешенное использование - из документа:
4.5 Банковская и страховая деятельность;
Вид разрешенного использования: Условно-
разрешенный
Разрешенное использование - из документа:
4.6 Общественное питание;
Вид разрешенного использования: Условно-
разрешенный
Разрешенное использование - из документа:
4.9.1 Объекты придорожного сервиса;
Вид разрешенного использования: Условно-
разрешенный
Разрешенное использование - из документа:
5.1 Спорт;
Вид разрешенного использования: Условно-
разрешенный
Разрешенное использование - из документа:
6.8 Связь

ТЕКСТОВОЕ И ГРАФИЧЕСКОЕ ОПИСАНИЕ

границ территориальной зоны застройки индивидуальными жилыми домами (Ж-2) Орининского сельского поселения Моргаушского района Чувашской Республики

(наименование объекта)

Сведения о местоположении границ объекта

1. Система координат МСК-21

2. Сведения о характерных точках границ объекта

Обозначение характерных точек границ	Координаты, м		Метод определения координат и средняя квадратическая погрешность положения характерной точки (Mt), м	Описание закрепления точки
	X	Y		
1	2	3	4	5
1	397831.19	1201521.81	Аналитический метод, 0.30	-
2	397838.55	1201526.70	Аналитический метод, 0.30	-
3	397838.45	1201529.74	Аналитический метод, 0.30	-
4	397862.75	1201542.90	Аналитический метод, 0.30	-
5	397872.87	1201545.20	Аналитический метод, 0.20	-
6	397858.30	1201586.84	Аналитический метод, 0.20	-
7	397905.82	1201606.95	Аналитический метод, 0.20	-
8	397921.31	1201585.39	Аналитический метод, 0.20	-
9	397909.47	1201549.00	Аналитический метод, 0.20	-
10	397877.18	1201538.16	Аналитический метод, 0.20	-
11	397887.23	1201517.81	Аналитический метод, 0.20	-
12	397885.46	1201508.84	Аналитический метод, 0.20	-
13	397899.14	1201498.72	Аналитический метод, 0.20	-
14	397904.64	1201496.62	Аналитический метод, 0.20	-
15	397923.62	1201550.83	Аналитический метод, 0.20	-
16	397916.72	1201549.94	Картометрический метод, 1.00	-
17	397935.27	1201597.92	Картометрический метод, 1.00	-
18	397897.85	1201706.11	Картометрический метод, 1.00	-
19	397852.79	1201758.36	Аналитический метод, 0.30	-
20	397831.56	1201779.18	Картометрический метод, 1.00	-
21	397773.42	1201837.20	Картометрический метод, 1.00	-
22	397663.77	1201942.89	Аналитический метод, 0.30	-
23	397642.03	1201963.76	Аналитический метод, 0.30	-
24	397598.82	1201997.25	Аналитический метод, 0.30	-
25	397554.33	1201951.97	Аналитический метод, 0.30	-
26	397529.35	1201925.58	Аналитический метод, 0.30	-
27	397512.79	1201908.13	Аналитический метод, 0.30	-
28	397497.68	1201905.25	Аналитический метод, 0.30	-

ТЕКСТОВОЕ И ГРАФИЧЕСКОЕ ОПИСАНИЕ**границ территориальной зоны застройки индивидуальными жилыми домами
(Ж-2) Орнинского сельского поселения Моргаушского района Чувашской
Республики**

(наименование объекта)

Сведения о местоположении границ объекта

2. Сведения о характерных точках границ объекта

Обозначение характерных точек границ	Координаты, м		Метод определения координат и средняя квадратическая погрешность положения характерной точки (Mt), м	Описание закрепления точки
	X	Y		
1	2	3	4	5
29	397488.23	1201898.08	Аналитический метод, 0.30	-
30	397485.86	1201890.12	Аналитический метод, 0.30	-
31	397497.68	1201866.76	Картометрический метод, 1.00	-
32	397411.12	1201777.57	Картометрический метод, 1.00	-
33	397477.09	1201708.66	Аналитический метод, 0.30	-
34	397500.18	1201687.06	Аналитический метод, 0.30	-
35	397522.87	1201666.16	Аналитический метод, 0.30	-
36	397667.30	1201525.41	Аналитический метод, 0.30	-
37	397675.33	1201520.99	Аналитический метод, 0.30	-
38	397711.21	1201496.98	Аналитический метод, 0.30	-
39	397722.51	1201490.63	Аналитический метод, 0.30	-
40	397726.31	1201495.05	Аналитический метод, 0.30	-
41	397763.74	1201479.05	Картометрический метод, 1.00	-
42	397816.34	1201535.76	Картометрический метод, 1.00	-
43	397823.22	1201518.82	Картометрический метод, 1.00	-
1	397831.19	1201521.81	Аналитический метод, 0.30	-
44	397411.42	1203705.67	Картометрический метод, 1.00	-
45	397427.97	1203734.65	Картометрический метод, 1.00	-
46	397436.76	1203761.85	Картометрический метод, 1.00	-
47	397443.32	1203789.93	Картометрический метод, 1.00	-
48	397453.52	1203856.14	Аналитический метод, 0.30	-
49	397464.61	1203911.44	Картометрический метод, 1.00	-
50	397472.78	1204035.38	Картометрический метод, 1.00	-
51	397495.56	1204118.95	Аналитический метод, 0.30	-
52	397510.35	1204154.02	Аналитический метод, 0.30	-
53	397526.87	1204189.62	Аналитический метод, 0.30	-
54	397542.93	1204227.93	Аналитический метод, 0.30	-
55	397558.14	1204266.16	Аналитический метод, 0.30	-
56	397572.90	1204302.57	Аналитический метод, 0.30	-

ТЕКСТОВОЕ И ГРАФИЧЕСКОЕ ОПИСАНИЕ

границ территориальной зоны застройки индивидуальными жилыми домами (Ж-2) Орнинского сельского поселения Моргаушского района Чувашской Республики

(наименование объекта)

Сведения о местоположении границ объекта

2. Сведения о характерных точках границ объекта

Обозначение характерных точек границ	Координаты, м		Метод определения координат и средняя квадратическая погрешность положения характерной точки (Mt), м	Описание закрепления точки
	X	Y		
1	2	3	4	5
57	397600.30	1204336.69	Картометрический метод, 1.00	-
58	397637.83	1204392.82	Аналитический метод, 0.30	-
59	397650.48	1204423.35	Аналитический метод, 0.30	-
60	397663.07	1204451.77	Аналитический метод, 0.10	-
61	397669.84	1204465.56	Аналитический метод, 0.10	-
62	397686.47	1204503.90	Картометрический метод, 1.00	-
63	397612.15	1204546.10	Аналитический метод, 0.30	-
64	397577.22	1204583.64	Аналитический метод, 0.30	-
65	397570.19	1204587.16	Аналитический метод, 0.30	-
66	397541.37	1204566.75	Картометрический метод, 1.00	-
67	397430.53	1204619.26	Картометрический метод, 1.00	-
68	397385.42	1204524.04	Аналитический метод, 0.07	-
69	397369.86	1204492.49	Аналитический метод, 0.07	-
70	397355.52	1204463.40	Аналитический метод, 0.07	-
71	397342.43	1204433.76	Аналитический метод, 0.07	-
72	397329.04	1204403.54	Аналитический метод, 0.30	-
73	397316.12	1204372.96	Аналитический метод, 0.30	-
74	397303.48	1204342.63	Аналитический метод, 0.30	-
75	397290.40	1204312.12	Аналитический метод, 0.07	-
76	397275.77	1204277.99	Аналитический метод, 0.07	-
77	397200.45	1204105.16	Картометрический метод, 1.00	-
78	396996.05	1204128.34	Картометрический метод, 1.00	-
79	396937.79	1203894.07	Картометрический метод, 1.00	-
80	396924.51	1203799.52	Картометрический метод, 1.00	-
81	396873.14	1203804.75	Картометрический метод, 1.00	-
82	396872.24	1203707.92	Аналитический метод, 0.30	-
83	396868.27	1203707.70	Аналитический метод, 0.30	-
84	396868.40	1203699.79	Аналитический метод, 0.30	-
85	396897.01	1203696.30	Аналитический метод, 0.30	-

ТЕКСТОВОЕ И ГРАФИЧЕСКОЕ ОПИСАНИЕ

границ территориальной зоны застройки индивидуальными жилыми домами (Ж-2) Орнинского сельского поселения Моргаушского района Чувашской Республики

(наименование объекта)

Сведения о местоположении границ объекта

2. Сведения о характерных точках границ объекта

Обозначение характерных точек границ	Координаты, м		Метод определения координат и средняя квадратическая погрешность положения характерной точки (Mt), м	Описание закрепления точки
	X	Y		
1	2	3	4	5
86	396891.40	1203654.19	Аналитический метод, 0.30	-
87	396881.25	1203577.92	Аналитический метод, 0.30	-
88	396878.75	1203555.03	Картометрический метод, 1.00	-
89	396917.51	1203551.53	Картометрический метод, 1.00	-
90	396982.06	1203548.74	Картометрический метод, 1.00	-
91	396983.49	1203558.09	Картометрический метод, 1.00	-
92	397054.49	1203556.20	Картометрический метод, 1.00	-
93	397079.00	1203714.77	Аналитический метод, 0.30	-
94	397109.17	1203727.13	Аналитический метод, 0.30	-
95	397133.55	1203737.42	Аналитический метод, 0.30	-
96	397151.29	1203742.93	Аналитический метод, 0.30	-
97	397172.57	1203747.38	Аналитический метод, 0.30	-
98	397269.48	1203732.89	Картометрический метод, 1.00	-
44	397411.42	1203705.67	Картометрический метод, 1.00	-
99	397354.65	1204137.20	Аналитический метод, 0.20	-
100	397340.10	1204156.43	Аналитический метод, 0.20	-
101	397317.45	1204160.80	Аналитический метод, 0.20	-
102	397298.60	1204148.08	Аналитический метод, 0.20	-
103	397292.76	1204123.50	Аналитический метод, 0.20	-
104	397307.65	1204103.90	Аналитический метод, 0.20	-
105	397330.29	1204100.38	Аналитический метод, 0.20	-
106	397350.44	1204113.02	Аналитический метод, 0.20	-
99	397354.65	1204137.20	Аналитический метод, 0.20	-
107	398100.12	1204925.07	Картометрический метод, 1.00	-
108	398098.95	1204934.18	Аналитический метод, 0.20	-
109	398102.17	1204958.60	Аналитический метод, 0.20	-
110	398103.75	1204964.13	Картометрический метод, 1.00	-
111	398083.20	1204971.53	Картометрический метод, 1.00	-
112	398112.48	1204988.57	Картометрический метод, 1.00	-

ТЕКСТОВОЕ И ГРАФИЧЕСКОЕ ОПИСАНИЕ**границ территориальной зоны застройки индивидуальными жилыми домами
(Ж-2) Орнинского сельского поселения Моргаушского района Чувашской
Республики**

(наименование объекта)

Сведения о местоположении границ объекта

2. Сведения о характерных точках границ объекта

Обозначение характерных точек границ	Координаты, м		Метод определения координат и средняя квадратическая погрешность положения характерной точки (Mt), м	Описание закрепления точки
	X	Y		
1	2	3	4	5
113	398142.62	1205002.93	Картометрический метод, 1.00	-
114	398156.03	1205010.56	Картометрический метод, 1.00	-
115	398173.41	1205020.45	Картометрический метод, 1.00	-
116	398182.94	1205026.99	Картометрический метод, 1.00	-
117	398209.35	1205041.51	Картометрический метод, 1.00	-
118	398216.31	1205024.12	Картометрический метод, 1.00	-
119	398217.80	1205020.39	Картометрический метод, 1.00	-
120	398219.54	1205016.02	Картометрический метод, 1.00	-
121	398227.27	1205019.24	Картометрический метод, 1.00	-
122	398233.46	1205036.52	Картометрический метод, 1.00	-
123	398236.80	1205031.57	Картометрический метод, 1.00	-
124	398256.03	1205056.32	Картометрический метод, 1.00	-
125	398305.56	1205156.44	Аналитический метод, 0.20	-
126	398309.63	1205164.67	Аналитический метод, 0.20	-
127	398298.57	1205183.81	Аналитический метод, 0.20	-
128	398298.45	1205184.01	Аналитический метод, 0.20	-
129	398295.80	1205185.32	Аналитический метод, 0.20	-
130	398295.55	1205185.44	Аналитический метод, 0.20	-
131	398296.51	1205187.32	Аналитический метод, 0.20	-
132	398284.43	1205207.60	Аналитический метод, 0.20	-
133	398280.67	1205214.97	Аналитический метод, 0.30	-
134	398277.82	1205220.57	Аналитический метод, 0.30	-
135	398273.31	1205229.40	Аналитический метод, 0.30	-
136	398223.99	1205349.95	Картометрический метод, 1.00	-
137	398208.54	1205342.82	Картометрический метод, 1.00	-
138	398193.04	1205377.69	Картометрический метод, 1.00	-
139	398092.47	1205331.91	Аналитический метод, 0.30	-
140	398087.99	1205434.29	Аналитический метод, 0.30	-
141	398078.82	1205431.89	Аналитический метод, 0.30	-

ТЕКСТОВОЕ И ГРАФИЧЕСКОЕ ОПИСАНИЕ**границ территориальной зоны застройки индивидуальными жилыми домами
(Ж-2) Орнинского сельского поселения Моргаушского района Чувашской
Республики**

(наименование объекта)

Сведения о местоположении границ объекта

2. Сведения о характерных точках границ объекта

Обозначение характерных точек границ	Координаты, м		Метод определения координат и средняя квадратическая погрешность положения характерной точки (Mt), м	Описание закрепления точки
	X	Y		
1	2	3	4	5
142	398077.02	1205452.73	Картометрический метод, 1.00	-
143	397914.32	1205433.96	Картометрический метод, 1.00	-
144	397893.70	1205422.50	Картометрический метод, 1.00	-
145	397862.12	1205399.22	Аналитический метод, 0.30	-
146	397857.83	1205394.78	Аналитический метод, 0.30	-
147	397798.74	1205441.07	Аналитический метод, 0.30	-
148	397747.18	1205430.50	Картометрический метод, 1.00	-
149	397705.34	1205418.37	Аналитический метод, 0.30	-
150	397628.41	1205396.57	Картометрический метод, 1.00	-
151	397607.30	1205393.02	Картометрический метод, 1.00	-
152	397574.77	1205377.30	Картометрический метод, 1.00	-
153	397527.76	1205382.61	Картометрический метод, 1.00	-
154	397502.22	1205338.08	Картометрический метод, 1.00	-
155	397440.37	1205347.76	Аналитический метод, 0.30	-
156	397382.61	1205326.14	Аналитический метод, 0.30	-
157	397330.68	1205329.01	Картометрический метод, 1.00	-
158	397322.43	1205292.19	Аналитический метод, 0.30	-
159	397313.99	1205260.24	Аналитический метод, 0.30	-
160	397296.58	1205204.84	Картометрический метод, 1.00	-
161	397348.28	1205185.79	Картометрический метод, 1.00	-
162	397300.73	1205081.17	Картометрический метод, 1.00	-
163	397384.10	1205058.73	Картометрический метод, 1.00	-
164	397455.02	1205042.34	Аналитический метод, 0.30	-
165	397818.24	1204939.69	Аналитический метод, 0.30	-
166	397831.58	1204936.09	Аналитический метод, 0.30	-
167	397988.41	1204892.42	Аналитический метод, 0.30	-
168	398019.01	1204883.81	Аналитический метод, 0.30	-
169	398029.07	1204880.89	Картометрический метод, 1.00	-
107	398100.12	1204925.07	Картометрический метод, 1.00	-

ТЕКСТОВОЕ И ГРАФИЧЕСКОЕ ОПИСАНИЕ

границ территориальной зоны застройки индивидуальными жилыми домами (Ж-2) Орнинского сельского поселения Моргаушского района Чувашской Республики

(наименование объекта)

Сведения о местоположении границ объекта

2. Сведения о характерных точках границ объекта

Обозначение характерных точек границ	Координаты, м		Метод определения координат и средняя квадратическая погрешность положения характерной точки (Mt), м	Описание закрепления точки
	X	Y		
1	2	3	4	5
170	397687.09	1205051.84	Аналитический метод, 0.07	-
171	397681.14	1205063.13	Аналитический метод, 0.07	-
172	397671.03	1205065.51	Аналитический метод, 0.07	-
173	397657.96	1205061.92	Аналитический метод, 0.07	-
174	397652.01	1205053.04	Аналитический метод, 0.07	-
175	397651.42	1205039.93	Аналитический метод, 0.07	-
176	397658.54	1205033.39	Аналитический метод, 0.07	-
177	397666.27	1205029.84	Аналитический метод, 0.07	-
178	397679.95	1205032.23	Аналитический метод, 0.07	-
179	397684.71	1205038.78	Аналитический метод, 0.07	-
170	397687.09	1205051.84	Аналитический метод, 0.07	-
180	396216.62	1205237.06	Аналитический метод, 0.10	-
181	396102.32	1205427.97	Картометрический метод, 1.00	-
182	396124.80	1205445.19	Картометрический метод, 1.00	-
183	396088.98	1205482.67	Картометрический метод, 1.00	-
184	396135.24	1205519.98	Картометрический метод, 1.00	-
185	396156.45	1205546.63	Аналитический метод, 0.30	-
186	396157.63	1205553.77	Аналитический метод, 0.30	-
187	396076.79	1205640.57	Аналитический метод, 0.30	-
188	395932.93	1205760.67	Аналитический метод, 0.30	-
189	395919.87	1205791.56	Аналитический метод, 0.30	-
190	395863.98	1205832.02	Аналитический метод, 0.30	-
191	395871.12	1205846.25	Аналитический метод, 0.30	-
192	395865.17	1205875.99	Аналитический метод, 0.30	-
193	395918.67	1205900.96	Аналитический метод, 0.30	-
194	396026.86	1205929.47	Аналитический метод, 0.30	-
195	396054.21	1205937.77	Аналитический метод, 0.30	-
196	396147.27	1205922.09	Картометрический метод, 1.00	-
197	396270.51	1205896.25	Картометрический метод, 1.00	-

ТЕКСТОВОЕ И ГРАФИЧЕСКОЕ ОПИСАНИЕ

границ территориальной зоны застройки индивидуальными жилыми домами (Ж-2) Орнинского сельского поселения Моргаушского района Чувашской Республики

(наименование объекта)

Сведения о местоположении границ объекта

2. Сведения о характерных точках границ объекта

Обозначение характерных точек границ	Координаты, м		Метод определения координат и средняя квадратическая погрешность положения характерной точки (Mt), м	Описание закрепления точки
	X	Y		
1	2	3	4	5
198	396343.67	1205854.38	Картометрический метод, 1.00	-
199	396499.34	1205748.30	Аналитический метод, 0.30	-
200	396530.05	1205722.30	Аналитический метод, 0.30	-
201	396589.51	1205670.68	Картометрический метод, 1.00	-
202	396669.14	1205772.67	Аналитический метод, 0.30	-
203	396692.97	1205800.89	Аналитический метод, 0.30	-
204	396694.70	1205802.94	Аналитический метод, 0.30	-
205	396733.88	1205849.74	Аналитический метод, 0.30	-
206	396704.45	1205875.23	Аналитический метод, 0.30	-
207	396674.17	1205900.82	Аналитический метод, 0.30	-
208	396507.73	1206046.83	Аналитический метод, 0.30	-
209	396374.23	1206149.07	Аналитический метод, 0.30	-
210	396342.39	1206175.31	Аналитический метод, 0.30	-
211	396278.04	1206229.15	Картометрический метод, 1.00	-
212	396221.24	1206158.39	Картометрический метод, 1.00	-
213	396212.06	1206167.72	Картометрический метод, 1.00	-
214	396204.92	1206154.65	Картометрический метод, 1.00	-
215	396195.41	1206136.82	Картометрический метод, 1.00	-
216	396181.15	1206147.53	Картометрический метод, 1.00	-
217	396143.13	1206182.95	Картометрический метод, 1.00	-
218	396131.23	1206226.76	Картометрический метод, 1.00	-
219	396035.30	1206210.36	Картометрический метод, 1.00	-
220	396013.12	1206212.39	Картометрический метод, 1.00	-
221	395982.08	1206209.99	Картометрический метод, 1.00	-
222	395944.12	1206202.37	Картометрический метод, 1.00	-
223	395915.59	1206199.38	Аналитический метод, 0.30	-
224	395892.00	1206196.46	Аналитический метод, 0.30	-
225	395860.38	1206195.74	Картометрический метод, 1.00	-
226	395800.30	1206236.76	Аналитический метод, 0.30	-

ТЕКСТОВОЕ И ГРАФИЧЕСКОЕ ОПИСАНИЕ

границ территориальной зоны застройки индивидуальными жилыми домами (Ж-2) Орнинского сельского поселения Моргаушского района Чувашской Республики

(наименование объекта)

Сведения о местоположении границ объекта

2. Сведения о характерных точках границ объекта

Обозначение характерных точек границ	Координаты, м		Метод определения координат и средняя квадратическая погрешность положения характерной точки (Mt), м	Описание закрепления точки
	X	Y		
1	2	3	4	5
227	395761.04	1206137.80	Аналитический метод, 0.30	-
228	395737.99	1206035.74	Картометрический метод, 1.00	-
229	395708.09	1206026.58	Аналитический метод, 0.30	-
230	395703.22	1206043.84	Аналитический метод, 0.30	-
231	395691.15	1206070.98	Аналитический метод, 0.30	-
232	395678.68	1206085.96	Аналитический метод, 0.30	-
233	395651.43	1206100.94	Аналитический метод, 0.30	-
234	395610.21	1206116.86	Картометрический метод, 1.00	-
235	395645.35	1206187.66	Картометрический метод, 1.00	-
236	395617.50	1206211.58	Картометрический метод, 1.00	-
237	395635.36	1206238.37	Картометрический метод, 1.00	-
238	395583.53	1206269.63	Картометрический метод, 1.00	-
239	395551.79	1206280.67	Картометрический метод, 1.00	-
240	395510.66	1206288.78	Картометрический метод, 1.00	-
241	395439.17	1206193.04	Аналитический метод, 0.30	-
242	395433.50	1206187.55	Аналитический метод, 0.30	-
243	395418.85	1206180.10	Картометрический метод, 1.00	-
244	395372.48	1206092.16	Картометрический метод, 1.00	-
245	395437.79	1206047.43	Картометрический метод, 1.00	-
246	395472.84	1206024.68	Картометрический метод, 1.00	-
247	395536.83	1205996.43	Картометрический метод, 1.00	-
248	395574.30	1206000.59	Картометрический метод, 1.00	-
249	395618.46	1205896.32	Картометрический метод, 1.00	-
250	395585.65	1205883.79	Картометрический метод, 1.00	-
251	395506.13	1205791.43	Картометрический метод, 1.00	-
252	395469.00	1205724.47	Картометрический метод, 1.00	-
253	395468.80	1205709.60	Аналитический метод, 0.30	-
254	395454.68	1205659.54	Аналитический метод, 0.30	-
255	395497.21	1205642.77	Аналитический метод, 0.30	-

ТЕКСТОВОЕ И ГРАФИЧЕСКОЕ ОПИСАНИЕ

границ территориальной зоны застройки индивидуальными жилыми домами (Ж-2) Орнинского сельского поселения Моргаушского района Чувашской Республики

(наименование объекта)

Сведения о местоположении границ объекта

2. Сведения о характерных точках границ объекта

Обозначение характерных точек границ	Координаты, м		Метод определения координат и средняя квадратическая погрешность положения характерной точки (Mt), м	Описание закрепления точки
	X	Y		
1	2	3	4	5
256	395724.11	1205342.51	Аналитический метод, 0.30	-
257	395685.83	1205316.58	Аналитический метод, 0.30	-
258	395610.61	1205393.12	Картометрический метод, 1.00	-
259	395547.44	1205341.91	Картометрический метод, 1.00	-
260	395624.83	1205251.15	Аналитический метод, 0.30	-
261	395630.15	1205237.00	Картометрический метод, 1.00	-
262	395720.99	1205137.56	Картометрический метод, 1.00	-
263	395852.86	1205240.31	Аналитический метод, 0.30	-
264	395879.70	1205193.46	Аналитический метод, 0.30	-
265	395909.15	1205142.41	Аналитический метод, 0.30	-
266	395912.54	1205137.95	Аналитический метод, 0.30	-
267	395976.31	1205176.40	Картометрический метод, 1.00	-
268	396012.52	1205107.44	Картометрический метод, 1.00	-
269	396029.56	1205077.72	Картометрический метод, 1.00	-
270	396106.33	1205097.62	Картометрический метод, 1.00	-
271	396138.94	1205100.62	Аналитический метод, 0.30	-
272	396144.71	1205105.01	Аналитический метод, 0.30	-
273	396111.95	1205147.38	Аналитический метод, 0.30	-
274	396105.36	1205158.02	Картометрический метод, 1.00	-
180	396216.62	1205237.06	Аналитический метод, 0.10	-
275	396452.20	1205990.88	Аналитический метод, 0.07	-
276	396452.04	1205999.44	Аналитический метод, 0.07	-
277	396448.02	1206004.01	Аналитический метод, 0.07	-
278	396440.80	1206007.03	Аналитический метод, 0.07	-
279	396427.74	1206003.43	Аналитический метод, 0.07	-
280	396422.43	1205989.42	Аналитический метод, 0.07	-
281	396438.75	1205972.41	Аналитический метод, 0.07	-
282	396452.30	1205979.54	Аналитический метод, 0.07	-
275	396452.20	1205990.88	Аналитический метод, 0.07	-

ТЕКСТОВОЕ И ГРАФИЧЕСКОЕ ОПИСАНИЕ

**границ территориальной зоны застройки индивидуальными жилыми домами
(Ж-2) Орнинского сельского поселения Моргаушского района Чувашской
Республики**

(наименование объекта)

Сведения о местоположении границ объекта

2. Сведения о характерных точках границ объекта

Обозначение характерных точек границ	Координаты, м		Метод определения координат и средняя квадратическая погрешность положения характерной точки (Mt), м	Описание закрепления точки
	X	Y		
1	2	3	4	5
283	396200.99	1205074.76	Картометрический метод, 1.00	-
284	396165.63	1205080.04	Аналитический метод, 0.30	-
285	396157.01	1205079.11	Картометрический метод, 1.00	-
286	396067.40	1205056.94	Картометрический метод, 1.00	-
287	395982.36	1205024.28	Аналитический метод, 0.30	-
288	395935.32	1204996.83	Аналитический метод, 0.30	-
289	395945.64	1204968.40	Аналитический метод, 0.30	-
290	395903.00	1204952.98	Аналитический метод, 0.30	-
291	395927.03	1204883.53	Картометрический метод, 1.00	-
292	395938.95	1204856.39	Картометрический метод, 1.00	-
293	396015.21	1204764.22	Картометрический метод, 1.00	-
294	396038.90	1204726.89	Картометрический метод, 1.00	-
295	396022.18	1204710.94	Картометрический метод, 1.00	-
296	395994.51	1204677.85	Картометрический метод, 1.00	-
297	395982.95	1204651.44	Аналитический метод, 0.20	-
298	396072.18	1204609.17	Аналитический метод, 0.20	-
299	396093.01	1204603.73	Аналитический метод, 0.20	-
300	396112.52	1204603.19	Картометрический метод, 1.00	-
301	396159.76	1204573.63	Аналитический метод, 0.30	-
302	396219.43	1204550.84	Аналитический метод, 0.30	-
303	396338.66	1204581.33	Картометрический метод, 1.00	-
304	396404.39	1204593.98	Картометрический метод, 1.00	-
305	396392.34	1204624.73	Картометрический метод, 1.00	-
306	396356.12	1204722.32	Картометрический метод, 1.00	-
307	396453.58	1204759.08	Картометрический метод, 1.00	-
308	396451.72	1204769.83	Картометрический метод, 1.00	-
309	396434.94	1204824.65	Картометрический метод, 1.00	-
310	396412.53	1204886.25	Картометрический метод, 1.00	-
311	396394.16	1204925.98	Картометрический метод, 1.00	-

ТЕКСТОВОЕ И ГРАФИЧЕСКОЕ ОПИСАНИЕ

границ территориальной зоны застройки индивидуальными жилыми домами (Ж-2) Орнинского сельского поселения Моргаушского района Чувашской Республики

(наименование объекта)

Сведения о местоположении границ объекта

2. Сведения о характерных точках границ объекта

Обозначение характерных точек границ	Координаты, м		Метод определения координат и средняя квадратическая погрешность положения характерной точки (Mt), м	Описание закрепления точки
	X	Y		
1	2	3	4	5
312	396402.37	1204931.47	Аналитический метод, 0.30	-
313	396380.15	1204975.05	Аналитический метод, 0.30	-
314	396348.75	1205013.47	Картометрический метод, 1.00	-
315	396326.87	1205034.98	Картометрический метод, 1.00	-
316	396252.61	1205061.11	Картометрический метод, 1.00	-
317	396232.33	1205067.13	Картометрический метод, 1.00	-
318	396222.04	1205039.11	Картометрический метод, 1.00	-
319	396210.62	1205023.35	Картометрический метод, 1.00	-
320	396177.12	1205071.62	Картометрический метод, 1.00	-
283	396200.99	1205074.76	Картометрический метод, 1.00	-
321	396135.65	1204090.23	Аналитический метод, 0.30	-
322	396122.96	1204123.92	Аналитический метод, 0.30	-
323	396120.61	1204129.95	Аналитический метод, 0.30	-
324	396116.72	1204139.93	Аналитический метод, 0.30	-
325	396109.40	1204156.54	Аналитический метод, 0.30	-
326	396076.31	1204145.27	Аналитический метод, 0.30	-
327	396069.35	1204143.47	Картометрический метод, 1.00	-
328	396019.29	1204304.19	Картометрический метод, 1.00	-
329	395985.00	1204292.06	Аналитический метод, 0.30	-
330	395958.99	1204281.84	Аналитический метод, 0.30	-
331	395933.17	1204271.69	Аналитический метод, 0.30	-
332	395937.07	1204259.50	Аналитический метод, 0.30	-
333	395854.23	1204223.43	Аналитический метод, 0.30	-
334	395850.84	1204242.89	Аналитический метод, 0.30	-
335	395850.78	1204255.67	Аналитический метод, 0.30	-
336	395843.13	1204252.53	Аналитический метод, 0.30	-
337	395795.99	1204235.86	Картометрический метод, 1.00	-
338	395753.02	1204349.53	Картометрический метод, 1.00	-
339	395639.53	1204308.77	Картометрический метод, 1.00	-

ТЕКСТОВОЕ И ГРАФИЧЕСКОЕ ОПИСАНИЕ**границ территориальной зоны застройки индивидуальными жилыми домами
(Ж-2) Орнинского сельского поселения Моргаушского района Чувашской
Республики**

(наименование объекта)

Сведения о местоположении границ объекта

2. Сведения о характерных точках границ объекта

Обозначение характерных точек границ	Координаты, м		Метод определения координат и средняя квадратическая погрешность положения характерной точки (Mt), м	Описание закрепления точки
	X	Y		
1	2	3	4	5
340	395624.53	1204329.12	Картометрический метод, 1.00	-
341	395600.04	1204319.32	Картометрический метод, 1.00	-
342	395546.83	1204305.80	Картометрический метод, 1.00	-
343	395533.44	1204354.10	Картометрический метод, 1.00	-
344	395395.66	1204342.80	Картометрический метод, 1.00	-
345	395394.35	1204295.64	Аналитический метод, 0.30	-
346	395401.30	1204264.46	Аналитический метод, 0.30	-
347	395451.09	1204084.01	Аналитический метод, 0.30	-
348	395467.71	1204050.29	Аналитический метод, 0.30	-
349	395486.15	1204006.79	Аналитический метод, 0.30	-
350	395496.47	1203990.60	Картометрический метод, 1.00	-
351	395407.76	1203933.96	Аналитический метод, 0.30	-
352	395381.21	1203917.13	Аналитический метод, 0.30	-
353	395461.39	1203810.75	Аналитический метод, 0.30	-
354	395550.42	1203683.09	Картометрический метод, 1.00	-
355	395729.50	1203799.49	Аналитический метод, 0.30	-
356	395754.25	1203814.64	Картометрический метод, 1.00	-
357	395746.71	1203830.66	Аналитический метод, 0.30	-
358	395760.02	1203837.62	Аналитический метод, 0.30	-
359	395766.40	1203824.47	Картометрический метод, 1.00	-
360	395767.34	1203822.24	Картометрический метод, 1.00	-
361	395821.36	1203855.17	Аналитический метод, 0.30	-
362	395846.81	1203870.22	Аналитический метод, 0.30	-
363	395932.60	1203915.07	Картометрический метод, 1.00	-
364	396055.85	1203990.02	Картометрический метод, 1.00	-
365	396105.20	1204040.55	Аналитический метод, 0.30	-
366	396111.44	1204048.22	Аналитический метод, 0.30	-
367	396126.71	1204068.77	Аналитический метод, 0.30	-
368	396130.86	1204075.83	Аналитический метод, 0.30	-

ТЕКСТОВОЕ И ГРАФИЧЕСКОЕ ОПИСАНИЕ

границ территориальной зоны застройки индивидуальными жилыми домами (Ж-2) Орнинского сельского поселения Моргаушского района Чувашской Республики

(наименование объекта)

Сведения о местоположении границ объекта

2. Сведения о характерных точках границ объекта

Обозначение характерных точек границ	Координаты, м		Метод определения координат и средняя квадратическая погрешность положения характерной точки (Mt), м	Описание закрепления точки
	X	Y		
1	2	3	4	5
369	396132.85	1204079.85	Аналитический метод, 0.30	-
321	396135.65	1204090.23	Аналитический метод, 0.30	-
370	395505.35	1203066.79	Картометрический метод, 1.00	-
371	395586.78	1203237.93	Картометрический метод, 1.00	-
372	395612.36	1203299.49	Картометрический метод, 1.00	-
373	395624.52	1203328.79	Картометрический метод, 1.00	-
374	395550.04	1203405.07	Картометрический метод, 1.00	-
375	395503.61	1203436.36	Аналитический метод, 0.30	-
376	395478.66	1203452.96	Аналитический метод, 0.30	-
377	395313.69	1203566.52	Аналитический метод, 0.30	-
378	395298.95	1203578.30	Аналитический метод, 0.30	-
379	395173.15	1203592.47	Картометрический метод, 1.00	-
380	395158.76	1203564.66	Картометрический метод, 1.00	-
381	395145.65	1203525.76	Картометрический метод, 1.00	-
382	395082.62	1203543.47	Картометрический метод, 1.00	-
383	395045.66	1203583.74	Картометрический метод, 1.00	-
384	394999.17	1203535.99	Картометрический метод, 1.00	-
385	395013.38	1203491.48	Картометрический метод, 1.00	-
386	394968.48	1203389.30	Картометрический метод, 1.00	-
387	395022.00	1203354.53	Картометрический метод, 1.00	-
388	395056.33	1203330.29	Аналитический метод, 0.30	-
389	395038.56	1203287.33	Аналитический метод, 0.30	-
390	394924.01	1203011.15	Картометрический метод, 1.00	-
391	395089.28	1202914.09	Аналитический метод, 0.30	-
392	395116.74	1202895.44	Аналитический метод, 0.30	-
393	395245.64	1202805.40	Картометрический метод, 1.00	-
394	395262.14	1202831.44	Картометрический метод, 1.00	-
395	395284.51	1202817.21	Картометрический метод, 1.00	-
396	395293.44	1202831.02	Картометрический метод, 1.00	-

ТЕКСТОВОЕ И ГРАФИЧЕСКОЕ ОПИСАНИЕ**границ территориальной зоны застройки индивидуальными жилыми домами
(Ж-2) Орнинского сельского поселения Моргаушского района Чувашской
Республики**

(наименование объекта)

Сведения о местоположении границ объекта

2. Сведения о характерных точках границ объекта

Обозначение характерных точек границ	Координаты, м		Метод определения координат и средняя квадратическая погрешность положения характерной точки (Mt), м	Описание закрепления точки
	X	Y		
1	2	3	4	5
397	395337.86	1202896.87	Аналитический метод, 0.30	-
398	395410.67	1202984.57	Картометрический метод, 1.00	-
399	395468.08	1203083.65	Картометрический метод, 1.00	-
370	395505.35	1203066.79	Картометрический метод, 1.00	-
400	395402.78	1203115.29	Аналитический метод, 0.30	-
401	395383.15	1203079.11	Аналитический метод, 0.30	-
402	395420.05	1203055.91	Аналитический метод, 0.30	-
403	395442.26	1203088.70	Аналитический метод, 0.30	-
400	395402.78	1203115.29	Аналитический метод, 0.30	-
404	395685.76	1202309.67	Картометрический метод, 1.00	-
405	395627.30	1202472.62	Картометрический метод, 1.00	-
406	395622.57	1202485.81	Картометрический метод, 1.00	-
407	395584.92	1202597.38	Картометрический метод, 1.00	-
408	395581.65	1202608.76	Картометрический метод, 1.00	-
409	395552.06	1202711.91	Картометрический метод, 1.00	-
410	395537.83	1202721.30	Картометрический метод, 1.00	-
411	395520.76	1202696.32	Аналитический метод, 0.30	-
412	395491.39	1202646.54	Аналитический метод, 0.30	-
413	395464.49	1202592.21	Аналитический метод, 0.30	-
414	395425.97	1202620.66	Аналитический метод, 0.30	-
415	395428.24	1202623.95	Аналитический метод, 0.30	-
416	395425.62	1202625.51	Аналитический метод, 0.30	-
417	395418.99	1202630.08	Аналитический метод, 0.30	-
418	395374.63	1202659.91	Аналитический метод, 0.30	-
419	395377.36	1202663.81	Картометрический метод, 1.00	-
420	395361.63	1202674.14	Аналитический метод, 0.30	-
421	395359.84	1202681.96	Аналитический метод, 0.30	-
422	395311.01	1202715.32	Картометрический метод, 1.00	-
423	395304.09	1202703.55	Аналитический метод, 0.30	-

ТЕКСТОВОЕ И ГРАФИЧЕСКОЕ ОПИСАНИЕ

границ территориальной зоны застройки индивидуальными жилыми домами (Ж-2) Орнинского сельского поселения Моргаушского района Чувашской Республики

(наименование объекта)

Сведения о местоположении границ объекта

2. Сведения о характерных точках границ объекта

Обозначение характерных точек границ	Координаты, м		Метод определения координат и средняя квадратическая погрешность положения характерной точки (Mt), м	Описание закрепления точки
	X	Y		
1	2	3	4	5
424	395283.28	1202662.83	Аналитический метод, 0.30	-
425	395317.92	1202641.84	Аналитический метод, 0.30	-
426	395271.66	1202566.58	Картометрический метод, 1.00	-
427	395161.92	1202630.69	Картометрический метод, 1.00	-
428	395146.92	1202605.52	Картометрический метод, 1.00	-
429	395144.75	1202602.54	Аналитический метод, 0.20	-
430	395116.14	1202553.87	Картометрический метод, 1.00	-
431	395096.20	1202564.30	Картометрический метод, 1.00	-
432	395083.26	1202537.31	Картометрический метод, 1.00	-
433	395073.93	1202504.74	Аналитический метод, 0.30	-
434	395066.35	1202472.16	Аналитический метод, 0.30	-
435	395063.36	1202462.31	Картометрический метод, 1.00	-
436	395116.29	1202444.51	Картометрический метод, 1.00	-
437	395110.59	1202427.51	Аналитический метод, 0.30	-
438	395108.22	1202419.74	Аналитический метод, 0.30	-
439	395076.85	1202298.75	Картометрический метод, 1.00	-
440	395165.11	1202238.26	Картометрический метод, 1.00	-
441	395195.71	1202219.98	Картометрический метод, 1.00	-
442	395241.73	1202179.01	Картометрический метод, 1.00	-
443	395284.60	1202157.58	Картометрический метод, 1.00	-
444	395277.82	1202143.19	Картометрический метод, 1.00	-
445	395276.90	1202143.61	Аналитический метод, 0.30	-
446	395263.24	1202112.47	Аналитический метод, 0.30	-
447	395268.83	1202109.81	Аналитический метод, 0.30	-
448	395269.18	1202108.03	Аналитический метод, 0.30	-
449	395290.30	1202099.34	Аналитический метод, 0.30	-
450	395324.28	1202087.89	Аналитический метод, 0.30	-
451	395324.55	1202086.21	Аналитический метод, 0.30	-
452	395341.07	1202081.25	Картометрический метод, 1.00	-

ТЕКСТОВОЕ И ГРАФИЧЕСКОЕ ОПИСАНИЕ

границ территориальной зоны застройки индивидуальными жилыми домами (Ж-2) Орнинского сельского поселения Моргаушского района Чувашской Республики

(наименование объекта)

Сведения о местоположении границ объекта

2. Сведения о характерных точках границ объекта

Обозначение характерных точек границ	Координаты, м		Метод определения координат и средняя квадратическая погрешность положения характерной точки (Mt), м	Описание закрепления точки
	X	Y		
1	2	3	4	5
453	395364.64	1202072.16	Картометрический метод, 1.00	-
454	395399.77	1202161.83	Картометрический метод, 1.00	-
455	395409.98	1202156.21	Картометрический метод, 1.00	-
456	395411.25	1202162.26	Картометрический метод, 1.00	-
457	395420.39	1202157.62	Картометрический метод, 1.00	-
458	395417.48	1202152.09	Картометрический метод, 1.00	-
459	395519.01	1202101.76	Картометрический метод, 1.00	-
460	395533.95	1202137.68	Картометрический метод, 1.00	-
461	395566.51	1202157.58	Картометрический метод, 1.00	-
462	395579.70	1202196.31	Картометрический метод, 1.00	-
404	395685.76	1202309.67	Картометрический метод, 1.00	-
463	394895.75	1201165.61	Аналитический метод, 0.30	-
464	394911.19	1201187.21	Картометрический метод, 1.00	-
465	394941.98	1201263.67	Аналитический метод, 0.30	-
466	394953.76	1201290.77	Аналитический метод, 0.30	-
467	394962.15	1201314.55	Аналитический метод, 0.30	-
468	394973.92	1201345.80	Аналитический метод, 0.30	-
469	394985.99	1201373.60	Аналитический метод, 0.30	-
470	394984.43	1201376.00	Аналитический метод, 0.30	-
471	394979.74	1201378.81	Аналитический метод, 0.30	-
472	395019.58	1201446.51	Аналитический метод, 0.30	-
473	395035.76	1201474.93	Аналитический метод, 0.30	-
474	395054.64	1201500.47	Аналитический метод, 0.30	-
475	395073.35	1201530.88	Аналитический метод, 0.30	-
476	395092.43	1201560.04	Аналитический метод, 0.30	-
477	395106.68	1201587.98	Аналитический метод, 0.30	-
478	395110.71	1201585.83	Аналитический метод, 0.30	-
479	395128.31	1201618.62	Аналитический метод, 0.30	-
480	395186.39	1201707.03	Картометрический метод, 1.00	-

ТЕКСТОВОЕ И ГРАФИЧЕСКОЕ ОПИСАНИЕ

границ территориальной зоны застройки индивидуальными жилыми домами (Ж-2) Орнинского сельского поселения Моргаушского района Чувашской Республики

(наименование объекта)

Сведения о местоположении границ объекта

2. Сведения о характерных точках границ объекта

Обозначение характерных точек границ	Координаты, м		Метод определения координат и средняя квадратическая погрешность положения характерной точки (Mt), м	Описание закрепления точки
	X	Y		
1	2	3	4	5
481	395227.36	1201771.24	Картометрический метод, 1.00	-
482	395151.61	1201814.59	Картометрический метод, 1.00	-
483	395140.38	1201812.77	Аналитический метод, 0.30	-
484	395132.64	1201812.89	Аналитический метод, 0.30	-
485	395128.83	1201814.11	Аналитический метод, 0.30	-
486	395105.53	1201824.14	Аналитический метод, 0.30	-
487	395084.92	1201800.42	Аналитический метод, 0.30	-
488	395048.61	1201760.24	Картометрический метод, 1.00	-
489	395047.47	1201758.35	Картометрический метод, 1.00	-
490	395048.10	1201746.49	Картометрический метод, 1.00	-
491	395072.86	1201707.99	Картометрический метод, 1.00	-
492	395048.03	1201668.95	Аналитический метод, 0.30	-
493	395038.41	1201657.41	Аналитический метод, 0.30	-
494	395028.95	1201649.72	Аналитический метод, 0.30	-
495	395019.68	1201645.92	Аналитический метод, 0.30	-
496	394996.66	1201639.21	Аналитический метод, 0.30	-
497	394987.58	1201634.20	Аналитический метод, 0.30	-
498	394979.03	1201627.41	Аналитический метод, 0.30	-
499	394973.05	1201619.61	Аналитический метод, 0.30	-
500	394964.80	1201608.46	Аналитический метод, 0.30	-
501	394956.74	1201600.62	Аналитический метод, 0.30	-
502	394939.50	1201592.69	Аналитический метод, 0.30	-
503	394930.75	1201587.00	Аналитический метод, 0.30	-
504	394924.73	1201581.11	Аналитический метод, 0.30	-
505	394916.07	1201564.96	Аналитический метод, 0.30	-
506	394900.36	1201545.10	Аналитический метод, 0.30	-
507	394894.84	1201532.11	Аналитический метод, 0.30	-
508	394890.82	1201522.16	Аналитический метод, 0.30	-
509	394876.89	1201523.02	Картометрический метод, 1.00	-

ТЕКСТОВОЕ И ГРАФИЧЕСКОЕ ОПИСАНИЕ**границ территориальной зоны застройки индивидуальными жилыми домами
(Ж-2) Орнинского сельского поселения Моргаушского района Чувашской
Республики**

(наименование объекта)

Сведения о местоположении границ объекта

2. Сведения о характерных точках границ объекта

Обозначение характерных точек границ	Координаты, м		Метод определения координат и средняя квадратическая погрешность положения характерной точки (Mt), м	Описание закрепления точки
	X	Y		
1	2	3	4	5
510	394812.87	1201562.89	Картометрический метод, 1.00	-
511	394788.61	1201583.74	Картометрический метод, 1.00	-
512	394650.47	1201654.35	Картометрический метод, 1.00	-
513	394663.21	1201680.95	Картометрический метод, 1.00	-
514	394689.05	1201709.36	Картометрический метод, 1.00	-
515	394712.00	1201746.59	Аналитический метод, 0.30	-
516	394718.47	1201778.13	Аналитический метод, 0.30	-
517	394722.06	1201809.26	Картометрический метод, 1.00	-
518	394704.38	1201821.65	Картометрический метод, 1.00	-
519	394732.02	1201867.93	Картометрический метод, 1.00	-
520	394767.31	1201888.82	Аналитический метод, 0.30	-
521	394773.13	1201893.26	Аналитический метод, 0.30	-
522	394788.50	1201913.46	Аналитический метод, 0.30	-
523	394788.50	1201913.48	Картометрический метод, 1.00	-
524	394804.81	1201959.68	Картометрический метод, 1.00	-
525	394808.71	1201965.35	Картометрический метод, 1.00	-
526	394798.01	1201978.89	Картометрический метод, 1.00	-
527	394731.54	1202022.05	Картометрический метод, 1.00	-
528	394694.27	1202043.74	Картометрический метод, 1.00	-
529	394692.77	1202041.16	Картометрический метод, 1.00	-
530	394679.93	1202050.42	Картометрический метод, 1.00	-
531	394626.50	1202087.35	Картометрический метод, 1.00	-
532	394597.73	1202100.22	Картометрический метод, 1.00	-
533	394551.02	1202115.87	Картометрический метод, 1.00	-
534	394550.52	1202114.45	Аналитический метод, 0.30	-
535	394538.89	1202080.73	Аналитический метод, 0.30	-
536	394516.26	1202008.11	Аналитический метод, 0.07	-
537	394496.73	1201948.65	Картометрический метод, 1.00	-
538	394432.77	1201835.05	Картометрический метод, 1.00	-

ТЕКСТОВОЕ И ГРАФИЧЕСКОЕ ОПИСАНИЕ**границ территориальной зоны застройки индивидуальными жилыми домами
(Ж-2) Орнинского сельского поселения Моргаушского района Чувашской
Республики**

(наименование объекта)

Сведения о местоположении границ объекта

2. Сведения о характерных точках границ объекта

Обозначение характерных точек границ	Координаты, м		Метод определения координат и средняя квадратическая погрешность положения характерной точки (Mt), м	Описание закрепления точки
	X	Y		
1	2	3	4	5
539	394420.23	1201808.89	Аналитический метод, 0.10	-
540	394410.80	1201779.60	Аналитический метод, 0.30	-
541	394399.49	1201754.51	Аналитический метод, 0.30	-
542	394382.53	1201715.16	Картометрический метод, 1.00	-
543	394371.31	1201663.04	Аналитический метод, 0.30	-
544	394364.85	1201631.00	Аналитический метод, 0.30	-
545	394359.48	1201618.55	Картометрический метод, 1.00	-
546	394365.36	1201579.64	Картометрический метод, 1.00	-
547	394367.93	1201564.44	Картометрический метод, 1.00	-
548	394477.90	1201531.97	Картометрический метод, 1.00	-
549	394659.14	1201464.36	Картометрический метод, 1.00	-
550	394714.18	1201428.18	Картометрический метод, 1.00	-
551	394716.92	1201406.60	Картометрический метод, 1.00	-
552	394701.66	1201352.68	Картометрический метод, 1.00	-
553	394740.14	1201320.11	Картометрический метод, 1.00	-
554	394771.51	1201310.61	Картометрический метод, 1.00	-
555	394795.34	1201297.77	Картометрический метод, 1.00	-
556	394789.58	1201285.40	Аналитический метод, 0.30	-
557	394782.41	1201275.74	Аналитический метод, 0.30	-
558	394774.08	1201267.63	Аналитический метод, 0.30	-
559	394755.87	1201254.62	Аналитический метод, 0.30	-
560	394738.72	1201241.09	Аналитический метод, 0.30	-
561	394743.64	1201234.79	Аналитический метод, 0.30	-
562	394761.95	1201229.12	Картометрический метод, 1.00	-
563	394781.25	1201221.94	Картометрический метод, 1.00	-
463	394895.75	1201165.61	Аналитический метод, 0.30	-
564	394347.76	1202296.75	Картометрический метод, 1.00	-
565	394368.92	1202316.30	Картометрический метод, 1.00	-
566	394373.46	1202307.20	Аналитический метод, 0.30	-

ТЕКСТОВОЕ И ГРАФИЧЕСКОЕ ОПИСАНИЕ**границ территориальной зоны застройки индивидуальными жилыми домами
(Ж-2) Орнинского сельского поселения Моргаушского района Чувашской
Республики**

(наименование объекта)

Сведения о местоположении границ объекта

2. Сведения о характерных точках границ объекта

Обозначение характерных точек границ	Координаты, м		Метод определения координат и средняя квадратическая погрешность положения характерной точки (Mt), м	Описание закрепления точки
	X	Y		
1	2	3	4	5
567	394383.82	1202294.35	Аналитический метод, 0.30	-
568	394364.86	1202280.50	Аналитический метод, 0.30	-
569	394389.77	1202250.74	Аналитический метод, 0.30	-
570	394360.88	1202226.46	Аналитический метод, 0.30	-
571	394385.43	1202211.64	Аналитический метод, 0.30	-
572	394413.70	1202200.09	Аналитический метод, 0.30	-
573	394451.66	1202187.68	Аналитический метод, 0.30	-
574	394529.03	1202259.88	Картометрический метод, 1.00	-
575	394661.53	1202370.11	Картометрический метод, 1.00	-
576	394729.17	1202431.20	Картометрический метод, 1.00	-
577	394639.07	1202506.39	Аналитический метод, 0.30	-
578	394617.03	1202497.32	Аналитический метод, 0.30	-
579	394606.73	1202486.65	Аналитический метод, 0.30	-
580	394585.60	1202473.19	Аналитический метод, 0.30	-
581	394569.35	1202469.04	Аналитический метод, 0.30	-
582	394551.30	1202468.64	Аналитический метод, 0.30	-
583	394549.27	1202468.04	Аналитический метод, 0.30	-
584	394531.95	1202457.16	Аналитический метод, 0.30	-
585	394511.72	1202437.58	Картометрический метод, 1.00	-
586	394453.86	1202505.00	Картометрический метод, 1.00	-
587	394509.00	1202541.32	Аналитический метод, 0.30	-
588	394490.34	1202572.22	Аналитический метод, 0.30	-
589	394474.13	1202604.29	Картометрический метод, 1.00	-
590	394487.61	1202612.99	Картометрический метод, 1.00	-
591	394323.82	1202906.57	Картометрический метод, 1.00	-
592	394320.80	1202905.87	Аналитический метод, 0.20	-
593	394298.67	1202894.50	Аналитический метод, 0.30	-
594	394281.09	1202935.50	Аналитический метод, 0.30	-
595	394277.99	1202942.74	Аналитический метод, 0.30	-

ТЕКСТОВОЕ И ГРАФИЧЕСКОЕ ОПИСАНИЕ

границ территориальной зоны застройки индивидуальными жилыми домами (Ж-2) Орнинского сельского поселения Моргаушского района Чувашской Республики

(наименование объекта)

Сведения о местоположении границ объекта

2. Сведения о характерных точках границ объекта

Обозначение характерных точек границ	Координаты, м		Метод определения координат и средняя квадратическая погрешность положения характерной точки (Mt), м	Описание закрепления точки
	X	Y		
1	2	3	4	5
596	394258.20	1202984.72	Аналитический метод, 0.30	-
597	394240.32	1203026.36	Аналитический метод, 0.30	-
598	394161.63	1202986.30	Аналитический метод, 0.30	-
599	394139.72	1202973.31	Аналитический метод, 0.30	-
600	394067.63	1202948.28	Аналитический метод, 0.30	-
601	394084.00	1202900.20	Аналитический метод, 0.30	-
602	394092.05	1202876.52	Аналитический метод, 0.30	-
603	394095.61	1202866.05	Аналитический метод, 0.30	-
604	394099.87	1202853.51	Аналитический метод, 0.30	-
605	394114.79	1202809.66	Аналитический метод, 0.30	-
606	394139.90	1202727.06	Картометрический метод, 1.00	-
607	394133.83	1202710.66	Аналитический метод, 0.30	-
608	394203.17	1202545.54	Аналитический метод, 0.20	-
609	394262.77	1202409.60	Аналитический метод, 0.30	-
610	394294.10	1202335.92	Аналитический метод, 0.30	-
611	394309.71	1202304.20	Картометрический метод, 1.00	-
612	394333.80	1202321.28	Картометрический метод, 1.00	-
564	394347.76	1202296.75	Картометрический метод, 1.00	-
613	393805.56	1202360.67	Аналитический метод, 0.30	-
614	393779.53	1202442.31	Аналитический метод, 0.30	-
615	393785.44	1202443.40	Картометрический метод, 1.00	-
616	393781.24	1202476.20	Аналитический метод, 0.20	-
617	393799.83	1202485.43	Аналитический метод, 0.20	-
618	393816.32	1202450.18	Аналитический метод, 0.20	-
619	393816.83	1202449.17	Картометрический метод, 1.00	-
620	393820.51	1202449.85	Картометрический метод, 1.00	-
621	393818.55	1202530.83	Картометрический метод, 1.00	-
622	393779.13	1202618.48	Картометрический метод, 1.00	-
623	393739.96	1202605.27	Картометрический метод, 1.00	-

ТЕКСТОВОЕ И ГРАФИЧЕСКОЕ ОПИСАНИЕ**границ территориальной зоны застройки индивидуальными жилыми домами
(Ж-2) Орнинского сельского поселения Моргаушского района Чувашской
Республики**

(наименование объекта)

Сведения о местоположении границ объекта

2. Сведения о характерных точках границ объекта

Обозначение характерных точек границ	Координаты, м		Метод определения координат и средняя квадратическая погрешность положения характерной точки (Mt), м	Описание закрепления точки
	X	Y		
1	2	3	4	5
624	393718.84	1202619.53	Картометрический метод, 1.00	-
625	393685.93	1202629.19	Картометрический метод, 1.00	-
626	393675.50	1202650.31	Картометрический метод, 1.00	-
627	393624.93	1202628.16	Картометрический метод, 1.00	-
628	393616.58	1202645.21	Картометрический метод, 1.00	-
629	393543.53	1202627.48	Картометрический метод, 1.00	-
630	393540.82	1202631.40	Картометрический метод, 1.00	-
631	393518.12	1202623.77	Аналитический метод, 0.30	-
632	393515.12	1202629.05	Аналитический метод, 0.30	-
633	393506.32	1202626.83	Аналитический метод, 0.30	-
634	393504.66	1202626.41	Аналитический метод, 0.30	-
635	393492.35	1202623.09	Аналитический метод, 0.30	-
636	393489.41	1202622.12	Аналитический метод, 0.30	-
637	393454.48	1202607.51	Картометрический метод, 1.00	-
638	393400.02	1202723.00	Картометрический метод, 1.00	-
639	393336.49	1202774.25	Картометрический метод, 1.00	-
640	393372.64	1202815.14	Картометрический метод, 1.00	-
641	393326.29	1202851.36	Картометрический метод, 1.00	-
642	393334.71	1202866.02	Картометрический метод, 1.00	-
643	393329.29	1202918.45	Картометрический метод, 1.00	-
644	393282.21	1202954.54	Картометрический метод, 1.00	-
645	393280.26	1202976.85	Аналитический метод, 0.30	-
646	393279.64	1202982.47	Аналитический метод, 0.30	-
647	393278.83	1202984.44	Аналитический метод, 0.30	-
648	393272.67	1202992.29	Аналитический метод, 0.30	-
649	393258.78	1203003.27	Аналитический метод, 0.30	-
650	393241.97	1203016.27	Аналитический метод, 0.30	-
651	393226.63	1203028.38	Аналитический метод, 0.30	-
652	393211.07	1203041.92	Аналитический метод, 0.30	-

ТЕКСТОВОЕ И ГРАФИЧЕСКОЕ ОПИСАНИЕ**границ территориальной зоны застройки индивидуальными жилыми домами
(Ж-2) Орнинского сельского поселения Моргаушского района Чувашской
Республики**

(наименование объекта)

Сведения о местоположении границ объекта

2. Сведения о характерных точках границ объекта

Обозначение характерных точек границ	Координаты, м		Метод определения координат и средняя квадратическая погрешность положения характерной точки (Mt), м	Описание закрепления точки
	X	Y		
1	2	3	4	5
653	393201.68	1203049.07	Аналитический метод, 0.30	-
654	393196.45	1203043.13	Аналитический метод, 0.30	-
655	393084.38	1202922.26	Аналитический метод, 0.30	-
656	393017.61	1202857.01	Картометрический метод, 1.00	-
657	392988.01	1202830.09	Картометрический метод, 1.00	-
658	392963.47	1202804.26	Картометрический метод, 1.00	-
659	392891.20	1202714.86	Аналитический метод, 0.30	-
660	392867.40	1202682.94	Картометрический метод, 1.00	-
661	392813.18	1202630.87	Картометрический метод, 1.00	-
662	392871.19	1202564.33	Аналитический метод, 0.30	-
663	392873.96	1202556.94	Аналитический метод, 0.30	-
664	392907.74	1202572.25	Аналитический метод, 0.30	-
665	392971.83	1202615.93	Аналитический метод, 0.30	-
666	392995.81	1202633.12	Картометрический метод, 1.00	-
667	393043.73	1202581.53	Картометрический метод, 1.00	-
668	393139.63	1202508.47	Картометрический метод, 1.00	-
669	393094.09	1202488.06	Картометрический метод, 1.00	-
670	393064.15	1202467.97	Картометрический метод, 1.00	-
671	393022.61	1202449.96	Картометрический метод, 1.00	-
672	393015.61	1202456.91	Картометрический метод, 1.00	-
673	392984.96	1202440.16	Аналитический метод, 0.30	-
674	392943.43	1202405.69	Картометрический метод, 1.00	-
675	393015.46	1202354.15	Картометрический метод, 1.00	-
676	393033.47	1202325.74	Аналитический метод, 0.30	-
677	393036.46	1202318.44	Аналитический метод, 0.30	-
678	393063.44	1202249.61	Картометрический метод, 1.00	-
679	393101.12	1202205.88	Картометрический метод, 1.00	-
680	393126.45	1202197.46	Картометрический метод, 1.00	-
681	393139.57	1202197.53	Картометрический метод, 1.00	-

ТЕКСТОВОЕ И ГРАФИЧЕСКОЕ ОПИСАНИЕ

границ территориальной зоны застройки индивидуальными жилыми домами (Ж-2) Орнинского сельского поселения Моргаушского района Чувашской Республики

(наименование объекта)

Сведения о местоположении границ объекта

2. Сведения о характерных точках границ объекта

Обозначение характерных точек границ	Координаты, м		Метод определения координат и средняя квадратическая погрешность положения характерной точки (M _t), м	Описание закрепления точки
	X	Y		
1	2	3	4	5
682	393176.95	1202208.56	Картометрический метод, 1.00	-
683	393208.90	1202237.49	Картометрический метод, 1.00	-
684	393335.56	1202270.57	Аналитический метод, 0.10	-
685	393399.24	1202287.21	Картометрический метод, 1.00	-
686	393439.55	1202295.66	Аналитический метод, 0.30	-
687	393467.57	1202301.58	Аналитический метод, 0.30	-
688	393527.67	1202313.32	Картометрический метод, 1.00	-
689	393648.16	1202335.78	Аналитический метод, 0.30	-
690	393673.86	1202339.50	Аналитический метод, 0.30	-
691	393776.52	1202354.48	Аналитический метод, 0.30	-
692	393784.11	1202355.66	Аналитический метод, 0.30	-
613	393805.56	1202360.67	Аналитический метод, 0.30	-
693	393394.94	1203785.54	Картометрический метод, 1.00	-
694	393422.17	1203852.64	Картометрический метод, 1.00	-
695	393426.86	1203860.52	Картометрический метод, 1.00	-
696	393477.84	1203913.07	Картометрический метод, 1.00	-
697	393496.10	1203932.49	Картометрический метод, 1.00	-
698	393505.97	1203948.18	Картометрический метод, 1.00	-
699	393522.41	1203970.63	Картометрический метод, 1.00	-
700	393542.04	1204001.30	Картометрический метод, 1.00	-
701	393550.55	1204018.01	Картометрический метод, 1.00	-
702	393557.73	1204037.69	Картометрический метод, 1.00	-
703	393575.51	1204113.56	Картометрический метод, 1.00	-
704	393584.36	1204161.00	Картометрический метод, 1.00	-
705	393585.71	1204181.93	Картометрический метод, 1.00	-
706	393584.77	1204196.11	Картометрический метод, 1.00	-
707	393582.09	1204206.16	Картометрический метод, 1.00	-
708	393574.87	1204220.42	Аналитический метод, 0.30	-
709	393571.08	1204227.92	Аналитический метод, 0.30	-

ТЕКСТОВОЕ И ГРАФИЧЕСКОЕ ОПИСАНИЕ**границ территориальной зоны застройки индивидуальными жилыми домами
(Ж-2) Орнинского сельского поселения Моргаушского района Чувашской
Республики**

(наименование объекта)

Сведения о местоположении границ объекта

2. Сведения о характерных точках границ объекта

Обозначение характерных точек границ	Координаты, м		Метод определения координат и средняя квадратическая погрешность положения характерной точки (Mt), м	Описание закрепления точки
	X	Y		
1	2	3	4	5
710	393555.72	1204228.38	Аналитический метод, 0.30	-
711	393527.53	1204230.40	Аналитический метод, 0.30	-
712	393514.65	1204231.77	Картометрический метод, 1.00	-
713	393510.86	1204279.45	Картометрический метод, 1.00	-
714	393505.50	1204353.54	Картометрический метод, 1.00	-
715	393498.53	1204369.03	Картометрический метод, 1.00	-
716	393346.13	1204375.18	Картометрический метод, 1.00	-
717	393214.63	1204364.03	Картометрический метод, 1.00	-
718	393013.79	1204353.37	Картометрический метод, 1.00	-
719	392999.53	1204345.51	Аналитический метод, 0.30	-
720	392923.13	1204339.21	Аналитический метод, 0.30	-
721	392893.41	1204337.49	Аналитический метод, 0.20	-
722	392861.34	1204335.51	Аналитический метод, 0.20	-
723	392830.55	1204333.75	Аналитический метод, 0.30	-
724	392797.28	1204330.20	Аналитический метод, 0.30	-
725	392764.43	1204326.76	Аналитический метод, 0.30	-
726	392732.00	1204323.48	Аналитический метод, 0.30	-
727	392700.07	1204320.15	Аналитический метод, 0.30	-
728	392668.36	1204316.71	Аналитический метод, 0.30	-
729	392654.16	1204194.35	Аналитический метод, 0.30	-
730	392665.92	1204168.09	Аналитический метод, 0.07	-
731	392672.05	1204047.89	Аналитический метод, 0.07	-
732	392830.14	1204054.28	Аналитический метод, 0.30	-
733	392858.73	1204056.18	Аналитический метод, 0.30	-
734	392887.54	1204058.22	Аналитический метод, 0.30	-
735	392908.49	1204059.72	Аналитический метод, 0.30	-
736	392917.10	1204031.77	Картометрический метод, 1.00	-
737	392923.90	1203975.97	Картометрический метод, 1.00	-
738	392986.68	1203977.10	Картометрический метод, 1.00	-

ТЕКСТОВОЕ И ГРАФИЧЕСКОЕ ОПИСАНИЕ

границ территориальной зоны застройки индивидуальными жилыми домами (Ж-2) Орнинского сельского поселения Моргаушского района Чувашской Республики

(наименование объекта)

Сведения о местоположении границ объекта

2. Сведения о характерных точках границ объекта

Обозначение характерных точек границ	Координаты, м		Метод определения координат и средняя квадратическая погрешность положения характерной точки (M _t), м	Описание закрепления точки
	X	Y		
1	2	3	4	5
739	393102.39	1203972.71	Картометрический метод, 1.00	-
740	393121.77	1203926.91	Картометрический метод, 1.00	-
741	393089.12	1203898.00	Картометрический метод, 1.00	-
742	393035.26	1203831.77	Аналитический метод, 0.30	-
743	393017.49	1203795.14	Картометрический метод, 1.00	-
744	393025.18	1203782.81	Картометрический метод, 1.00	-
745	393047.72	1203766.01	Картометрический метод, 1.00	-
746	393151.43	1203702.52	Картометрический метод, 1.00	-
747	393240.64	1203781.55	Картометрический метод, 1.00	-
748	393264.05	1203772.77	Картометрический метод, 1.00	-
749	393283.07	1203774.22	Картометрический метод, 1.00	-
750	393307.94	1203756.68	Картометрический метод, 1.00	-
751	393325.10	1203762.08	Аналитический метод, 0.30	-
752	393343.77	1203783.07	Картометрический метод, 1.00	-
693	393394.94	1203785.54	Картометрический метод, 1.00	-
753	393415.84	1204443.73	Картометрический метод, 1.00	-
754	393406.56	1204452.59	Картометрический метод, 1.00	-
755	393351.70	1204507.75	Аналитический метод, 0.30	-
756	393328.61	1204532.66	Аналитический метод, 0.30	-
757	393264.13	1204599.35	Картометрический метод, 1.00	-
758	393220.03	1204645.43	Картометрический метод, 1.00	-
759	393092.89	1204775.70	Картометрический метод, 1.00	-
760	393059.21	1204811.58	Картометрический метод, 1.00	-
761	393053.21	1204818.32	Картометрический метод, 1.00	-
762	393048.23	1204823.91	Картометрический метод, 1.00	-
763	393025.81	1204849.70	Картометрический метод, 1.00	-
764	393015.58	1204861.46	Картометрический метод, 1.00	-
765	393003.72	1204873.92	Картометрический метод, 1.00	-
766	392991.41	1204889.12	Картометрический метод, 1.00	-

ТЕКСТОВОЕ И ГРАФИЧЕСКОЕ ОПИСАНИЕ**границ территориальной зоны застройки индивидуальными жилыми домами
(Ж-2) Орининского сельского поселения Моргаушского района Чувашской
Республики**

(наименование объекта)

Сведения о местоположении границ объекта

2. Сведения о характерных точках границ объекта

Обозначение характерных точек границ	Координаты, м		Метод определения координат и средняя квадратическая погрешность положения характерной точки (Mt), м	Описание закрепления точки
	X	Y		
1	2	3	4	5
767	392951.48	1204942.81	Картометрический метод, 1.00	-
768	392892.42	1205023.17	Картометрический метод, 1.00	-
769	392888.43	1205010.62	Картометрический метод, 1.00	-
770	392620.08	1205066.69	Аналитический метод, 0.30	-
771	392587.08	1205074.78	Аналитический метод, 0.30	-
772	392550.65	1205085.31	Картометрический метод, 1.00	-
773	392518.79	1205103.37	Картометрический метод, 1.00	-
774	392472.82	1205115.38	Аналитический метод, 0.30	-
775	392463.68	1205117.30	Аналитический метод, 0.30	-
776	392458.96	1205117.79	Аналитический метод, 0.30	-
777	392441.67	1205123.50	Картометрический метод, 1.00	-
778	392437.51	1205102.05	Картометрический метод, 1.00	-
779	392419.24	1205105.31	Аналитический метод, 0.30	-
780	392366.38	1205120.25	Аналитический метод, 0.30	-
781	392363.59	1205127.82	Аналитический метод, 0.30	-
782	392348.01	1205133.16	Аналитический метод, 0.30	-
783	392148.19	1205186.83	Аналитический метод, 0.30	-
784	392026.18	1205200.72	Аналитический метод, 0.30	-
785	391997.57	1205171.19	Аналитический метод, 0.30	-
786	391952.32	1205142.66	Аналитический метод, 0.30	-
787	391860.29	1205073.17	Аналитический метод, 0.30	-
788	391849.81	1205065.24	Аналитический метод, 0.30	-
789	391760.53	1205000.11	Аналитический метод, 0.30	-
790	391750.69	1204877.18	Аналитический метод, 0.30	-
791	391783.05	1204879.52	Аналитический метод, 0.30	-
792	391813.24	1204882.29	Аналитический метод, 0.30	-
793	391843.15	1204884.72	Аналитический метод, 0.30	-
794	391873.10	1204887.03	Аналитический метод, 0.30	-
795	391896.96	1204888.94	Аналитический метод, 0.30	-

ТЕКСТОВОЕ И ГРАФИЧЕСКОЕ ОПИСАНИЕ

границ территориальной зоны застройки индивидуальными жилыми домами (Ж-2) Орнинского сельского поселения Моргаушского района Чувашской Республики

(наименование объекта)

Сведения о местоположении границ объекта

2. Сведения о характерных точках границ объекта

Обозначение характерных точек границ	Координаты, м		Метод определения координат и средняя квадратическая погрешность положения характерной точки (Mt), м	Описание закрепления точки
	X	Y		
1	2	3	4	5
796	392022.53	1204887.73	Аналитический метод, 0.30	-
797	392055.15	1204888.29	Аналитический метод, 0.30	-
798	392205.11	1204890.31	Картометрический метод, 1.00	-
799	392304.67	1204916.55	Картометрический метод, 1.00	-
800	392332.11	1204863.03	Картометрический метод, 1.00	-
801	392333.16	1204819.21	Картометрический метод, 1.00	-
802	392271.35	1204763.13	Картометрический метод, 1.00	-
803	392311.65	1204740.94	Картометрический метод, 1.00	-
804	392360.15	1204782.41	Аналитический метод, 0.30	-
805	392409.25	1204763.67	Аналитический метод, 0.30	-
806	392413.60	1204770.93	Аналитический метод, 0.30	-
807	392415.60	1204772.07	Аналитический метод, 0.30	-
808	392465.25	1204760.82	Аналитический метод, 0.30	-
809	392486.27	1204751.85	Картометрический метод, 1.00	-
810	392501.63	1204754.29	Картометрический метод, 1.00	-
811	392535.05	1204770.96	Картометрический метод, 1.00	-
812	392548.17	1204783.89	Аналитический метод, 0.20	-
813	392585.28	1204792.53	Аналитический метод, 0.30	-
814	392630.72	1204780.28	Картометрический метод, 1.00	-
815	392710.58	1204771.58	Картометрический метод, 1.00	-
816	392811.67	1204744.51	Картометрический метод, 1.00	-
817	392863.64	1204732.59	Картометрический метод, 1.00	-
818	393121.87	1204464.54	Аналитический метод, 0.30	-
819	393158.10	1204430.83	Аналитический метод, 0.30	-
820	393213.50	1204371.18	Картометрический метод, 1.00	-
821	393344.74	1204380.69	Аналитический метод, 0.30	-
753	393415.84	1204443.73	Картометрический метод, 1.00	-
822	392729.64	1205641.69	Картометрический метод, 1.00	-
823	392824.15	1205689.69	Картометрический метод, 1.00	-

ТЕКСТОВОЕ И ГРАФИЧЕСКОЕ ОПИСАНИЕ

границ территориальной зоны застройки индивидуальными жилыми домами (Ж-2) Орнинского сельского поселения Моргаушского района Чувашской Республики

(наименование объекта)

Сведения о местоположении границ объекта

2. Сведения о характерных точках границ объекта

Обозначение характерных точек границ	Координаты, м		Метод определения координат и средняя квадратическая погрешность положения характерной точки (Mt), м	Описание закрепления точки
	X	Y		
1	2	3	4	5
824	392924.68	1205820.68	Картометрический метод, 1.00	-
825	392959.55	1205873.41	Картометрический метод, 1.00	-
826	392957.83	1205876.85	Картометрический метод, 1.00	-
827	392958.26	1205884.10	Картометрический метод, 1.00	-
828	392955.37	1205891.96	Картометрический метод, 1.00	-
829	392854.98	1206059.76	Картометрический метод, 1.00	-
830	392800.14	1206137.93	Картометрический метод, 1.00	-
831	392771.50	1206117.51	Картометрический метод, 1.00	-
832	392731.20	1206137.44	Картометрический метод, 1.00	-
833	392658.03	1206119.20	Картометрический метод, 1.00	-
834	392580.09	1206185.07	Картометрический метод, 1.00	-
835	392490.75	1206151.72	Картометрический метод, 1.00	-
836	392505.71	1206104.14	Картометрический метод, 1.00	-
837	392372.93	1206033.67	Картометрический метод, 1.00	-
838	392208.11	1206285.23	Картометрический метод, 1.00	-
839	392169.13	1206437.32	Картометрический метод, 1.00	-
840	392144.35	1206573.00	Аналитический метод, 0.30	-
841	392137.28	1206555.69	Аналитический метод, 0.30	-
842	392130.35	1206532.33	Картометрический метод, 1.00	-
843	392126.26	1206520.46	Картометрический метод, 1.00	-
844	391923.54	1206543.18	Картометрический метод, 1.00	-
845	391921.32	1206662.62	Картометрический метод, 1.00	-
846	391767.40	1206641.89	Картометрический метод, 1.00	-
847	391796.38	1206437.66	Аналитический метод, 0.30	-
848	391822.94	1206377.19	Аналитический метод, 0.30	-
849	391847.99	1206321.58	Картометрический метод, 1.00	-
850	391848.05	1206311.07	Аналитический метод, 0.30	-
851	391840.47	1206308.32	Аналитический метод, 0.30	-
852	391843.03	1206300.85	Аналитический метод, 0.30	-

ТЕКСТОВОЕ И ГРАФИЧЕСКОЕ ОПИСАНИЕ

границ территориальной зоны застройки индивидуальными жилыми домами (Ж-2) Орининского сельского поселения Моргаушского района Чувашской Республики

(наименование объекта)

Сведения о местоположении границ объекта

2. Сведения о характерных точках границ объекта

Обозначение характерных точек границ	Координаты, м		Метод определения координат и средняя квадратическая погрешность положения характерной точки (Mt), м	Описание закрепления точки
	X	Y		
1	2	3	4	5
853	391873.36	1206166.49	Картометрический метод, 1.00	-
854	391924.83	1206055.19	Картометрический метод, 1.00	-
855	391913.03	1206045.08	Аналитический метод, 0.30	-
856	391887.44	1206021.43	Картометрический метод, 1.00	-
857	391805.24	1205932.90	Картометрический метод, 1.00	-
858	391901.51	1205831.76	Картометрический метод, 1.00	-
859	392050.11	1205739.52	Картометрический метод, 1.00	-
860	392055.62	1205747.04	Картометрический метод, 1.00	-
861	392159.20	1205877.33	Аналитический метод, 0.20	-
862	392165.87	1205871.76	Аналитический метод, 0.20	-
863	392185.03	1205895.02	Аналитический метод, 0.20	-
864	392177.92	1205900.87	Аналитический метод, 0.20	-
865	392230.71	1205967.28	Картометрический метод, 1.00	-
866	392314.85	1205837.63	Аналитический метод, 0.30	-
867	392393.48	1205712.76	Аналитический метод, 0.30	-
868	392435.04	1205645.53	Картометрический метод, 1.00	-
869	392450.03	1205655.21	Картометрический метод, 1.00	-
870	392517.83	1205702.48	Картометрический метод, 1.00	-
871	392565.20	1205737.75	Картометрический метод, 1.00	-
872	392584.00	1205753.20	Картометрический метод, 1.00	-
873	392617.72	1205766.07	Картометрический метод, 1.00	-
874	392633.13	1205765.89	Картометрический метод, 1.00	-
875	392644.48	1205722.43	Картометрический метод, 1.00	-
822	392729.64	1205641.69	Картометрический метод, 1.00	-

3. Сведения о характерных точках части (частей) границы объекта

-	-	-	-	-
---	---	---	---	---

ТЕКСТОВОЕ И ГРАФИЧЕСКОЕ ОПИСАНИЕ**границ территориальной зоны застройки индивидуальными жилыми домами
(Ж-2) Орнинского сельского поселения Моргаушского района Чувашской
Республики**

(наименование объекта)

Сведения о местоположении границ объекта

4. Сведения о частях границ объекта , совпадающих с местоположением внешних границ природных объектов и (или) объектов искусственного происхождения

Обозначение части границ		Описание прохождения части границ
от точки	по точки	
1	2	3
1	2	-
2	3	-
3	4	-
4	5	-
5	6	-
6	7	-
7	8	-
8	9	-
9	10	-
10	11	-
11	12	-
12	13	-
13	14	-
14	15	-
15	16	-
16	17	-
17	18	-
18	19	-
19	20	-
20	21	-
21	22	-
22	23	-
23	24	-
24	25	-
25	26	-
26	27	-
27	28	-
28	29	-
29	30	-
30	31	-

ТЕКСТОВОЕ И ГРАФИЧЕСКОЕ ОПИСАНИЕ**границ территориальной зоны застройки индивидуальными жилыми домами
(Ж-2) Орнинского сельского поселения Моргаушского района Чувашской
Республики**

(наименование объекта)

Сведения о местоположении границ объекта

4. Сведения о частях границ объекта , совпадающих с местоположением внешних границ природных объектов и (или) объектов искусственного происхождения

Обозначение части границ		Описание прохождения части границ
от точки	по точки	
1	2	3
31	32	-
32	33	-
33	34	-
34	35	-
35	36	-
36	37	-
37	38	-
38	39	-
39	40	-
40	41	-
41	42	-
42	43	-
43	1	-
44	45	-
45	46	-
46	47	-
47	48	-
48	49	-
49	50	-
50	51	-
51	52	-
52	53	-
53	54	-
54	55	-
55	56	-
56	57	-
57	58	-
58	59	-
59	60	-
60	61	-

ТЕКСТОВОЕ И ГРАФИЧЕСКОЕ ОПИСАНИЕ**границ территориальной зоны застройки индивидуальными жилыми домами
(Ж-2) Орнинского сельского поселения Моргаушского района Чувашской
Республики**

(наименование объекта)

Сведения о местоположении границ объекта

4. Сведения о частях границ объекта , совпадающих с местоположением внешних границ природных объектов и (или) объектов искусственного происхождения

Обозначение части границ		Описание прохождения части границ
от точки	по точки	
1	2	3
61	62	-
62	63	-
63	64	-
64	65	-
65	66	-
66	67	-
67	68	-
68	69	-
69	70	-
70	71	-
71	72	-
72	73	-
73	74	-
74	75	-
75	76	-
76	77	-
77	78	-
78	79	-
79	80	-
80	81	-
81	82	-
82	83	-
83	84	-
84	85	-
85	86	-
86	87	-
87	88	-
88	89	-
89	90	-
90	91	-

ТЕКСТОВОЕ И ГРАФИЧЕСКОЕ ОПИСАНИЕ**границ территориальной зоны застройки индивидуальными жилыми домами
(Ж-2) Орининского сельского поселения Моргаушского района Чувашской
Республики**

(наименование объекта)

Сведения о местоположении границ объекта

4. Сведения о частях границ объекта , совпадающих с местоположением внешних границ природных объектов и (или) объектов искусственного происхождения

Обозначение части границ		Описание прохождения части границ
от точки	по точки	
1	2	3
91	92	-
92	93	-
93	94	-
94	95	-
95	96	-
96	97	-
97	98	-
98	44	-
99	100	-
100	101	-
101	102	-
102	103	-
103	104	-
104	105	-
105	106	-
106	99	-
107	108	-
108	109	-
109	110	-
110	111	-
111	112	-
112	113	-
113	114	-
114	115	-
115	116	-
116	117	-
117	118	-
118	119	-
119	120	-
120	121	-

ТЕКСТОВОЕ И ГРАФИЧЕСКОЕ ОПИСАНИЕ

границ территориальной зоны застройки индивидуальными жилыми домами (Ж-2) Орнинского сельского поселения Моргаушского района Чувашской Республики

(наименование объекта)

Сведения о местоположении границ объекта

4. Сведения о частях границ объекта , совпадающих с местоположением внешних границ природных объектов и (или) объектов искусственного происхождения

Обозначение части границ		Описание прохождения части границ
от точки	по точки	
1	2	3
121	122	-
122	123	-
123	124	-
124	125	-
125	126	-
126	127	-
127	128	-
128	129	-
129	130	-
130	131	-
131	132	-
132	133	-
133	134	-
134	135	-
135	136	-
136	137	-
137	138	-
138	139	-
139	140	-
140	141	-
141	142	-
142	143	-
143	144	-
144	145	-
145	146	-
146	147	-
147	148	-
148	149	-
149	150	-
150	151	-

ТЕКСТОВОЕ И ГРАФИЧЕСКОЕ ОПИСАНИЕ**границ территориальной зоны застройки индивидуальными жилыми домами
(Ж-2) Орнинского сельского поселения Моргаушского района Чувашской
Республики**

(наименование объекта)

Сведения о местоположении границ объекта

4. Сведения о частях границ объекта , совпадающих с местоположением внешних границ природных объектов и (или) объектов искусственного происхождения

Обозначение части границ		Описание прохождения части границ
от точки	по точки	
1	2	3
151	152	-
152	153	-
153	154	-
154	155	-
155	156	-
156	157	-
157	158	-
158	159	-
159	160	-
160	161	-
161	162	-
162	163	-
163	164	-
164	165	-
165	166	-
166	167	-
167	168	-
168	169	-
169	107	-
170	171	-
171	172	-
172	173	-
173	174	-
174	175	-
175	176	-
176	177	-
177	178	-
178	179	-
179	170	-
180	181	-

ТЕКСТОВОЕ И ГРАФИЧЕСКОЕ ОПИСАНИЕ**границ территориальной зоны застройки индивидуальными жилыми домами
(Ж-2) Орининского сельского поселения Моргаушского района Чувашской
Республики**

(наименование объекта)

Сведения о местоположении границ объекта

4. Сведения о частях границ объекта , совпадающих с местоположением внешних границ природных объектов и (или) объектов искусственного происхождения

Обозначение части границ		Описание прохождения части границ
от точки	по точки	
1	2	3
181	182	-
182	183	-
183	184	-
184	185	-
185	186	-
186	187	-
187	188	-
188	189	-
189	190	-
190	191	-
191	192	-
192	193	-
193	194	-
194	195	-
195	196	-
196	197	-
197	198	-
198	199	-
199	200	-
200	201	-
201	202	-
202	203	-
203	204	-
204	205	-
205	206	-
206	207	-
207	208	-
208	209	-
209	210	-
210	211	-

ТЕКСТОВОЕ И ГРАФИЧЕСКОЕ ОПИСАНИЕ**границ территориальной зоны застройки индивидуальными жилыми домами
(Ж-2) Орнинского сельского поселения Моргаушского района Чувашской
Республики**

(наименование объекта)

Сведения о местоположении границ объекта

4. Сведения о частях границ объекта , совпадающих с местоположением внешних границ природных объектов и (или) объектов искусственного происхождения

Обозначение части границ		Описание прохождения части границ
от точки	по точки	
1	2	3
211	212	-
212	213	-
213	214	-
214	215	-
215	216	-
216	217	-
217	218	-
218	219	-
219	220	-
220	221	-
221	222	-
222	223	-
223	224	-
224	225	-
225	226	-
226	227	-
227	228	-
228	229	-
229	230	-
230	231	-
231	232	-
232	233	-
233	234	-
234	235	-
235	236	-
236	237	-
237	238	-
238	239	-
239	240	-
240	241	-

ТЕКСТОВОЕ И ГРАФИЧЕСКОЕ ОПИСАНИЕ

границ территориальной зоны застройки индивидуальными жилыми домами (Ж-2) Орининского сельского поселения Моргаушского района Чувашской Республики

(наименование объекта)

Сведения о местоположении границ объекта

4. Сведения о частях границ объекта , совпадающих с местоположением внешних границ природных объектов и (или) объектов искусственного происхождения

Обозначение части границ		Описание прохождения части границ
от точки	по точки	
1	2	3
241	242	-
242	243	-
243	244	-
244	245	-
245	246	-
246	247	-
247	248	-
248	249	-
249	250	-
250	251	-
251	252	-
252	253	-
253	254	-
254	255	-
255	256	-
256	257	-
257	258	-
258	259	-
259	260	-
260	261	-
261	262	-
262	263	-
263	264	-
264	265	-
265	266	-
266	267	-
267	268	-
268	269	-
269	270	-
270	271	-

ТЕКСТОВОЕ И ГРАФИЧЕСКОЕ ОПИСАНИЕ

границ территориальной зоны застройки индивидуальными жилыми домами (Ж-2) Орнинского сельского поселения Моргаушского района Чувашской Республики

(наименование объекта)

Сведения о местоположении границ объекта

4. Сведения о частях границ объекта , совпадающих с местоположением внешних границ природных объектов и (или) объектов искусственного происхождения

Обозначение части границ		Описание прохождения части границ
от точки	по точки	
1	2	3
271	272	-
272	273	-
273	274	-
274	180	-
275	276	-
276	277	-
277	278	-
278	279	-
279	280	-
280	281	-
281	282	-
282	275	-
283	284	-
284	285	-
285	286	-
286	287	-
287	288	-
288	289	-
289	290	-
290	291	-
291	292	-
292	293	-
293	294	-
294	295	-
295	296	-
296	297	-
297	298	-
298	299	-
299	300	-
300	301	-

ТЕКСТОВОЕ И ГРАФИЧЕСКОЕ ОПИСАНИЕ**границ территориальной зоны застройки индивидуальными жилыми домами
(Ж-2) Орнинского сельского поселения Моргаушского района Чувашской
Республики**

(наименование объекта)

Сведения о местоположении границ объекта

4. Сведения о частях границ объекта , совпадающих с местоположением внешних границ природных объектов и (или) объектов искусственного происхождения

Обозначение части границ		Описание прохождения части границ
от точки	по точки	
1	2	3
301	302	-
302	303	-
303	304	-
304	305	-
305	306	-
306	307	-
307	308	-
308	309	-
309	310	-
310	311	-
311	312	-
312	313	-
313	314	-
314	315	-
315	316	-
316	317	-
317	318	-
318	319	-
319	320	-
320	283	-
321	322	-
322	323	-
323	324	-
324	325	-
325	326	-
326	327	-
327	328	-
328	329	-
329	330	-
330	331	-

ТЕКСТОВОЕ И ГРАФИЧЕСКОЕ ОПИСАНИЕ**границ территориальной зоны застройки индивидуальными жилыми домами
(Ж-2) Орининского сельского поселения Моргаушского района Чувашской
Республики**

(наименование объекта)

Сведения о местоположении границ объекта

4. Сведения о частях границ объекта , совпадающих с местоположением внешних границ природных объектов и (или) объектов искусственного происхождения

Обозначение части границ		Описание прохождения части границ
от точки	по точки	
1	2	3
331	332	-
332	333	-
333	334	-
334	335	-
335	336	-
336	337	-
337	338	-
338	339	-
339	340	-
340	341	-
341	342	-
342	343	-
343	344	-
344	345	-
345	346	-
346	347	-
347	348	-
348	349	-
349	350	-
350	351	-
351	352	-
352	353	-
353	354	-
354	355	-
355	356	-
356	357	-
357	358	-
358	359	-
359	360	-
360	361	-

ТЕКСТОВОЕ И ГРАФИЧЕСКОЕ ОПИСАНИЕ

границ территориальной зоны застройки индивидуальными жилыми домами (Ж-2) Орнинского сельского поселения Моргаушского района Чувашской Республики

(наименование объекта)

Сведения о местоположении границ объекта

4. Сведения о частях границ объекта , совпадающих с местоположением внешних границ природных объектов и (или) объектов искусственного происхождения

Обозначение части границ		Описание прохождения части границ
от точки	по точки	
1	2	3
361	362	-
362	363	-
363	364	-
364	365	-
365	366	-
366	367	-
367	368	-
368	369	-
369	321	-
370	371	-
371	372	-
372	373	-
373	374	-
374	375	-
375	376	-
376	377	-
377	378	-
378	379	-
379	380	-
380	381	-
381	382	-
382	383	-
383	384	-
384	385	-
385	386	-
386	387	-
387	388	-
388	389	-
389	390	-
390	391	-

ТЕКСТОВОЕ И ГРАФИЧЕСКОЕ ОПИСАНИЕ**границ территориальной зоны застройки индивидуальными жилыми домами
(Ж-2) Орининского сельского поселения Моргаушского района Чувашской
Республики**

(наименование объекта)

Сведения о местоположении границ объекта

4. Сведения о частях границ объекта , совпадающих с местоположением внешних границ природных объектов и (или) объектов искусственного происхождения

Обозначение части границ		Описание прохождения части границ
от точки	по точки	
1	2	3
391	392	-
392	393	-
393	394	-
394	395	-
395	396	-
396	397	-
397	398	-
398	399	-
399	370	-
400	401	-
401	402	-
402	403	-
403	400	-
404	405	-
405	406	-
406	407	-
407	408	-
408	409	-
409	410	-
410	411	-
411	412	-
412	413	-
413	414	-
414	415	-
415	416	-
416	417	-
417	418	-
418	419	-
419	420	-
420	421	-

ТЕКСТОВОЕ И ГРАФИЧЕСКОЕ ОПИСАНИЕ**границ территориальной зоны застройки индивидуальными жилыми домами
(Ж-2) Орнинского сельского поселения Моргаушского района Чувашской
Республики**

(наименование объекта)

Сведения о местоположении границ объекта

4. Сведения о частях границ объекта , совпадающих с местоположением внешних границ природных объектов и (или) объектов искусственного происхождения

Обозначение части границ		Описание прохождения части границ
от точки	по точки	
1	2	3
421	422	-
422	423	-
423	424	-
424	425	-
425	426	-
426	427	-
427	428	-
428	429	-
429	430	-
430	431	-
431	432	-
432	433	-
433	434	-
434	435	-
435	436	-
436	437	-
437	438	-
438	439	-
439	440	-
440	441	-
441	442	-
442	443	-
443	444	-
444	445	-
445	446	-
446	447	-
447	448	-
448	449	-
449	450	-
450	451	-

ТЕКСТОВОЕ И ГРАФИЧЕСКОЕ ОПИСАНИЕ**границ территориальной зоны застройки индивидуальными жилыми домами
(Ж-2) Орининского сельского поселения Моргаушского района Чувашской
Республики**

(наименование объекта)

Сведения о местоположении границ объекта

4. Сведения о частях границ объекта , совпадающих с местоположением внешних границ природных объектов и (или) объектов искусственного происхождения

Обозначение части границ		Описание прохождения части границ
от точки	по точки	
1	2	3
451	452	-
452	453	-
453	454	-
454	455	-
455	456	-
456	457	-
457	458	-
458	459	-
459	460	-
460	461	-
461	462	-
462	404	-
463	464	-
464	465	-
465	466	-
466	467	-
467	468	-
468	469	-
469	470	-
470	471	-
471	472	-
472	473	-
473	474	-
474	475	-
475	476	-
476	477	-
477	478	-
478	479	-
479	480	-
480	481	-

ТЕКСТОВОЕ И ГРАФИЧЕСКОЕ ОПИСАНИЕ

границ территориальной зоны застройки индивидуальными жилыми домами (Ж-2) Орнинского сельского поселения Моргаушского района Чувашской Республики

(наименование объекта)

Сведения о местоположении границ объекта

4. Сведения о частях границ объекта , совпадающих с местоположением внешних границ природных объектов и (или) объектов искусственного происхождения

Обозначение части границ		Описание прохождения части границ
от точки	по точки	
1	2	3
481	482	-
482	483	-
483	484	-
484	485	-
485	486	-
486	487	-
487	488	-
488	489	-
489	490	-
490	491	-
491	492	-
492	493	-
493	494	-
494	495	-
495	496	-
496	497	-
497	498	-
498	499	-
499	500	-
500	501	-
501	502	-
502	503	-
503	504	-
504	505	-
505	506	-
506	507	-
507	508	-
508	509	-
509	510	-
510	511	-

ТЕКСТОВОЕ И ГРАФИЧЕСКОЕ ОПИСАНИЕ**границ территориальной зоны застройки индивидуальными жилыми домами
(Ж-2) Орнинского сельского поселения Моргаушского района Чувашской
Республики**

(наименование объекта)

Сведения о местоположении границ объекта

4. Сведения о частях границ объекта , совпадающих с местоположением внешних границ природных объектов и (или) объектов искусственного происхождения

Обозначение части границ		Описание прохождения части границ
от точки	по точки	
1	2	3
511	512	-
512	513	-
513	514	-
514	515	-
515	516	-
516	517	-
517	518	-
518	519	-
519	520	-
520	521	-
521	522	-
522	523	-
523	524	-
524	525	-
525	526	-
526	527	-
527	528	-
528	529	-
529	530	-
530	531	-
531	532	-
532	533	-
533	534	-
534	535	-
535	536	-
536	537	-
537	538	-
538	539	-
539	540	-
540	541	-

ТЕКСТОВОЕ И ГРАФИЧЕСКОЕ ОПИСАНИЕ

границ территориальной зоны застройки индивидуальными жилыми домами (Ж-2) Орининского сельского поселения Моргаушского района Чувашской Республики

(наименование объекта)

Сведения о местоположении границ объекта

4. Сведения о частях границ объекта , совпадающих с местоположением внешних границ природных объектов и (или) объектов искусственного происхождения

Обозначение части границ		Описание прохождения части границ
от точки	по точки	
1	2	3
541	542	-
542	543	-
543	544	-
544	545	-
545	546	-
546	547	-
547	548	-
548	549	-
549	550	-
550	551	-
551	552	-
552	553	-
553	554	-
554	555	-
555	556	-
556	557	-
557	558	-
558	559	-
559	560	-
560	561	-
561	562	-
562	563	-
563	463	-
564	565	-
565	566	-
566	567	-
567	568	-
568	569	-
569	570	-
570	571	-

ТЕКСТОВОЕ И ГРАФИЧЕСКОЕ ОПИСАНИЕ

границ территориальной зоны застройки индивидуальными жилыми домами (Ж-2) Орнинского сельского поселения Моргаушского района Чувашской Республики

(наименование объекта)

Сведения о местоположении границ объекта

4. Сведения о частях границ объекта , совпадающих с местоположением внешних границ природных объектов и (или) объектов искусственного происхождения

Обозначение части границ		Описание прохождения части границ
от точки	по точки	
1	2	3
571	572	-
572	573	-
573	574	-
574	575	-
575	576	-
576	577	-
577	578	-
578	579	-
579	580	-
580	581	-
581	582	-
582	583	-
583	584	-
584	585	-
585	586	-
586	587	-
587	588	-
588	589	-
589	590	-
590	591	-
591	592	-
592	593	-
593	594	-
594	595	-
595	596	-
596	597	-
597	598	-
598	599	-
599	600	-
600	601	-

ТЕКСТОВОЕ И ГРАФИЧЕСКОЕ ОПИСАНИЕ**границ территориальной зоны застройки индивидуальными жилыми домами
(Ж-2) Орининского сельского поселения Моргаушского района Чувашской
Республики**

(наименование объекта)

Сведения о местоположении границ объекта

4. Сведения о частях границ объекта , совпадающих с местоположением внешних границ природных объектов и (или) объектов искусственного происхождения

Обозначение части границ		Описание прохождения части границ
от точки	по точки	
1	2	3
601	602	-
602	603	-
603	604	-
604	605	-
605	606	-
606	607	-
607	608	-
608	609	-
609	610	-
610	611	-
611	612	-
612	564	-
613	614	-
614	615	-
615	616	-
616	617	-
617	618	-
618	619	-
619	620	-
620	621	-
621	622	-
622	623	-
623	624	-
624	625	-
625	626	-
626	627	-
627	628	-
628	629	-
629	630	-
630	631	-

ТЕКСТОВОЕ И ГРАФИЧЕСКОЕ ОПИСАНИЕ

границ территориальной зоны застройки индивидуальными жилыми домами (Ж-2) Орнинского сельского поселения Моргаушского района Чувашской Республики

(наименование объекта)

Сведения о местоположении границ объекта

4. Сведения о частях границ объекта , совпадающих с местоположением внешних границ природных объектов и (или) объектов искусственного происхождения

Обозначение части границ		Описание прохождения части границ
от точки	по точки	
1	2	3
631	632	-
632	633	-
633	634	-
634	635	-
635	636	-
636	637	-
637	638	-
638	639	-
639	640	-
640	641	-
641	642	-
642	643	-
643	644	-
644	645	-
645	646	-
646	647	-
647	648	-
648	649	-
649	650	-
650	651	-
651	652	-
652	653	-
653	654	-
654	655	-
655	656	-
656	657	-
657	658	-
658	659	-
659	660	-
660	661	-

ТЕКСТОВОЕ И ГРАФИЧЕСКОЕ ОПИСАНИЕ

границ территориальной зоны застройки индивидуальными жилыми домами (Ж-2) Орнинского сельского поселения Моргаушского района Чувашской Республики

(наименование объекта)

Сведения о местоположении границ объекта

4. Сведения о частях границ объекта , совпадающих с местоположением внешних границ природных объектов и (или) объектов искусственного происхождения

Обозначение части границ		Описание прохождения части границ
от точки	по точке	
1	2	3
661	662	-
662	663	-
663	664	-
664	665	-
665	666	-
666	667	-
667	668	-
668	669	-
669	670	-
670	671	-
671	672	-
672	673	-
673	674	-
674	675	-
675	676	-
676	677	-
677	678	-
678	679	-
679	680	-
680	681	-
681	682	-
682	683	-
683	684	-
684	685	-
685	686	-
686	687	-
687	688	-
688	689	-
689	690	-
690	691	-

ТЕКСТОВОЕ И ГРАФИЧЕСКОЕ ОПИСАНИЕ**границ территориальной зоны застройки индивидуальными жилыми домами
(Ж-2) Орнинского сельского поселения Моргаушского района Чувашской
Республики**

(наименование объекта)

Сведения о местоположении границ объекта

4. Сведения о частях границ объекта , совпадающих с местоположением внешних границ природных объектов и (или) объектов искусственного происхождения

Обозначение части границ		Описание прохождения части границ
от точки	по точке	
1	2	3
691	692	-
692	613	-
693	694	-
694	695	-
695	696	-
696	697	-
697	698	-
698	699	-
699	700	-
700	701	-
701	702	-
702	703	-
703	704	-
704	705	-
705	706	-
706	707	-
707	708	-
708	709	-
709	710	-
710	711	-
711	712	-
712	713	-
713	714	-
714	715	-
715	716	-
716	717	-
717	718	-
718	719	-
719	720	-
720	721	-

ТЕКСТОВОЕ И ГРАФИЧЕСКОЕ ОПИСАНИЕ**границ территориальной зоны застройки индивидуальными жилыми домами
(Ж-2) Орининского сельского поселения Моргаушского района Чувашской
Республики**

(наименование объекта)

Сведения о местоположении границ объекта

4. Сведения о частях границ объекта , совпадающих с местоположением внешних границ природных объектов и (или) объектов искусственного происхождения

Обозначение части границ		Описание прохождения части границ
от точки	по точке	
1	2	3
721	722	-
722	723	-
723	724	-
724	725	-
725	726	-
726	727	-
727	728	-
728	729	-
729	730	-
730	731	-
731	732	-
732	733	-
733	734	-
734	735	-
735	736	-
736	737	-
737	738	-
738	739	-
739	740	-
740	741	-
741	742	-
742	743	-
743	744	-
744	745	-
745	746	-
746	747	-
747	748	-
748	749	-
749	750	-
750	751	-

ТЕКСТОВОЕ И ГРАФИЧЕСКОЕ ОПИСАНИЕ**границ территориальной зоны застройки индивидуальными жилыми домами
(Ж-2) Орнинского сельского поселения Моргаушского района Чувашской
Республики**

(наименование объекта)

Сведения о местоположении границ объекта

4. Сведения о частях границ объекта , совпадающих с местоположением внешних границ природных объектов и (или) объектов искусственного происхождения

Обозначение части границ		Описание прохождения части границ
от точки	по точке	
1	2	3
751	752	-
752	693	-
753	754	-
754	755	-
755	756	-
756	757	-
757	758	-
758	759	-
759	760	-
760	761	-
761	762	-
762	763	-
763	764	-
764	765	-
765	766	-
766	767	-
767	768	-
768	769	-
769	770	-
770	771	-
771	772	-
772	773	-
773	774	-
774	775	-
775	776	-
776	777	-
777	778	-
778	779	-
779	780	-
780	781	-

ТЕКСТОВОЕ И ГРАФИЧЕСКОЕ ОПИСАНИЕ

границ территориальной зоны застройки индивидуальными жилыми домами (Ж-2) Орининского сельского поселения Моргаушского района Чувашской Республики

(наименование объекта)

Сведения о местоположении границ объекта

4. Сведения о частях границ объекта , совпадающих с местоположением внешних границ природных объектов и (или) объектов искусственного происхождения

Обозначение части границ		Описание прохождения части границ
от точки	по точки	
1	2	3
781	782	-
782	783	-
783	784	-
784	785	-
785	786	-
786	787	-
787	788	-
788	789	-
789	790	-
790	791	-
791	792	-
792	793	-
793	794	-
794	795	-
795	796	-
796	797	-
797	798	-
798	799	-
799	800	-
800	801	-
801	802	-
802	803	-
803	804	-
804	805	-
805	806	-
806	807	-
807	808	-
808	809	-
809	810	-
810	811	-

ТЕКСТОВОЕ И ГРАФИЧЕСКОЕ ОПИСАНИЕ**границ территориальной зоны застройки индивидуальными жилыми домами
(Ж-2) Орнинского сельского поселения Моргаушского района Чувашской
Республики**

(наименование объекта)

Сведения о местоположении границ объекта

4. Сведения о частях границ объекта , совпадающих с местоположением внешних границ природных объектов и (или) объектов искусственного происхождения

Обозначение части границ		Описание прохождения части границ
от точки	по точке	
1	2	3
811	812	-
812	813	-
813	814	-
814	815	-
815	816	-
816	817	-
817	818	-
818	819	-
819	820	-
820	821	-
821	753	-
822	823	-
823	824	-
824	825	-
825	826	-
826	827	-
827	828	-
828	829	-
829	830	-
830	831	-
831	832	-
832	833	-
833	834	-
834	835	-
835	836	-
836	837	-
837	838	-
838	839	-
839	840	-
840	841	-

ТЕКСТОВОЕ И ГРАФИЧЕСКОЕ ОПИСАНИЕ

границ территориальной зоны застройки индивидуальными жилыми домами (Ж-2) Орнинского сельского поселения Моргаушского района Чувашской Республики

(наименование объекта)

Сведения о местоположении границ объекта

4. Сведения о частях границ объекта , совпадающих с местоположением внешних границ природных объектов и (или) объектов искусственного происхождения

Обозначение части границ		Описание прохождения части границ
от точки	по точки	
1	2	3
841	842	-
842	843	-
843	844	-
844	845	-
845	846	-
846	847	-
847	848	-
848	849	-
849	850	-
850	851	-
851	852	-
852	853	-
853	854	-
854	855	-
855	856	-
856	857	-
857	858	-
858	859	-
859	860	-
860	861	-
861	862	-
862	863	-
863	864	-
864	865	-
865	866	-
866	867	-
867	868	-
868	869	-
869	870	-
870	871	-

ТЕКСТОВОЕ И ГРАФИЧЕСКОЕ ОПИСАНИЕ

**границ территориальной зоны застройки индивидуальными жилыми домами
(Ж-2) Орнинского сельского поселения Моргаушского района Чувашской
Республики**

(наименование объекта)

Сведения о местоположении границ объекта

4. Сведения о частях границ объекта , совпадающих с местоположением внешних границ природных объектов и (или) объектов искусственного происхождения

Обозначение части границ		Описание прохождения части границ
от точки	по точке	
1	2	3
871	872	-
872	873	-
873	874	-
874	875	-
875	822	-

ТЕКСТОВОЕ И ГРАФИЧЕСКОЕ ОПИСАНИЕ**границ территориальной зоны застройки индивидуальными жилыми домами
(Ж-2) Орининского сельского поселения Моргаушского района Чувашской
Республики**

(наименование объекта)

Сведения о местоположении измененных (уточненных) границ объекта

1. Система координат -

2. Сведения о характерных точках границ объекта

Обозначение характерных точек границ	Существующие координаты, м		Измененные (уточненные) координаты, м		Метод определения координат и средняя квадратическая погрешность положения характерной точки (M _t), м	Описание закрепления точки
	X	Y	X	Y		
1	2	3	4	5	6	7
-	-	-	-	-	-	-

3. Сведения о характерных точках части (частей) границы объекта

-	-	-	-	-	-	-
---	---	---	---	---	---	---

4. Сведения о частях границ объекта , совпадающих с местоположением внешних границ природных объектов и (или) объектов искусственного происхождения

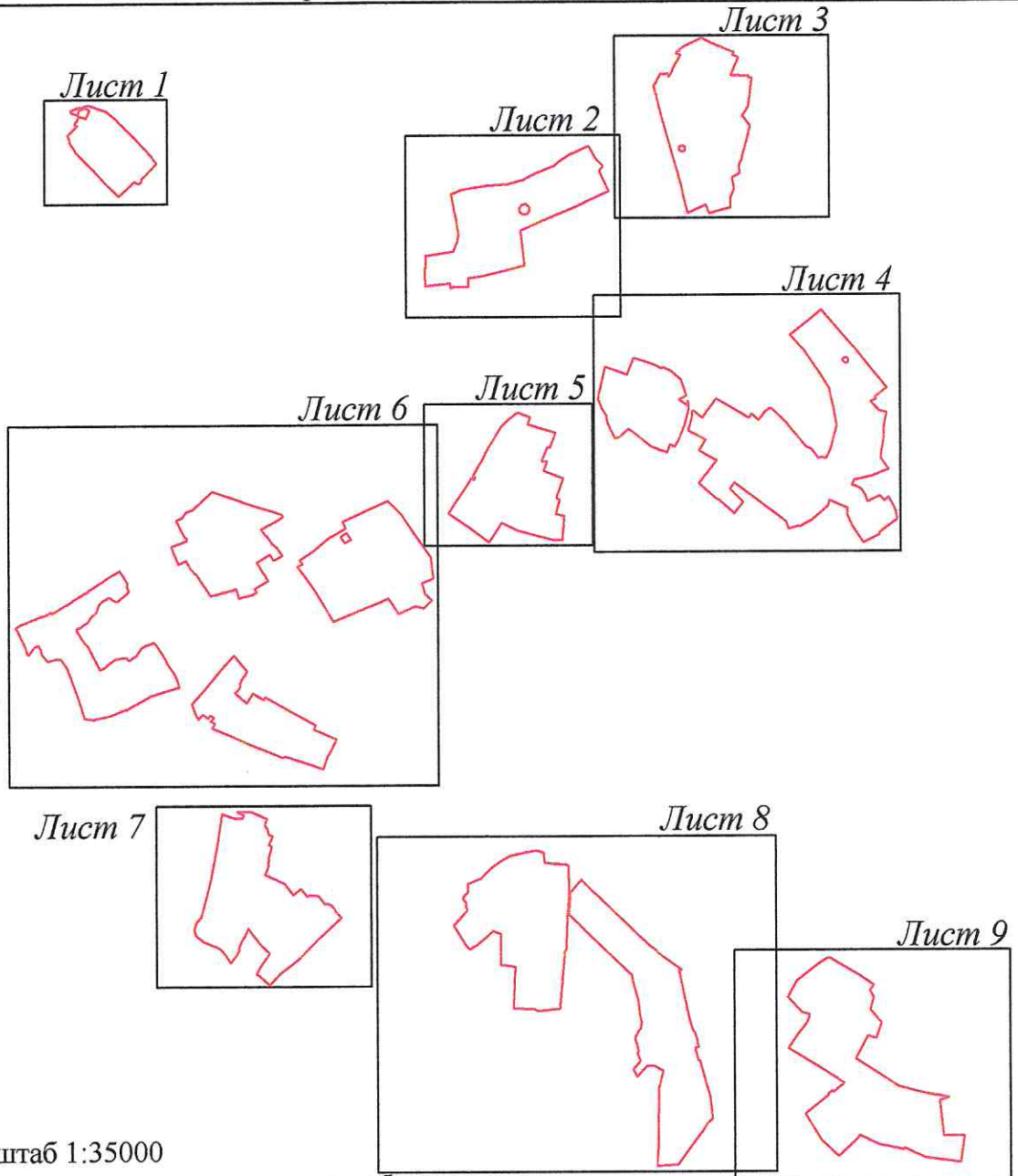
Обозначение части границ		Существующее описание прохождения части границ	Измененное (уточненное) описание прохождения части границ
от точки	до точки		
1	2	3	4
-	-	-	-

ТЕКСТОВОЕ И ГРАФИЧЕСКОЕ ОПИСАНИЕ
границ территориальной зоны застройки индивидуальными жилыми домами (Ж-2)
Орининского сельского поселения Моргаушского района Чувашской Республики

(наименование объекта)

План границ объекта

Обзорная схема границ объекта



Масштаб 1:35000

Используемые условные знаки и обозначения:

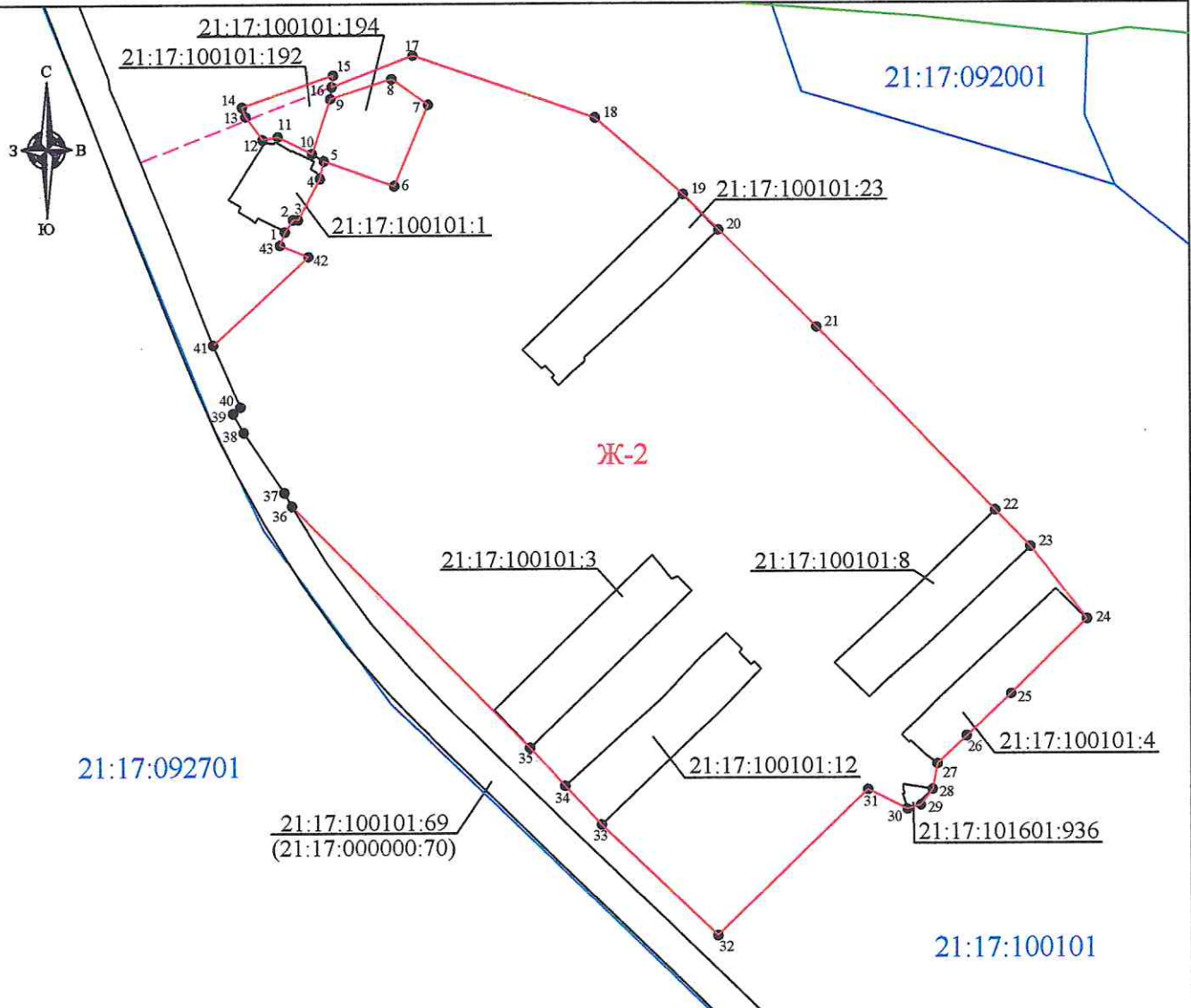
- - граница территориальной зоны
- - граница муниципального образования
- - - - граница населенного пункта
- ⁷ - характерная точка границы территориальной зоны
- - граница кадастрового квартала
- 21:17:100101 - номер кадастрового квартала
- - граница земельного участка учтенного в ЕГРН
- 21:17:100101:8 - кадастровый номер учтенного в ЕГРН земельного участка
- 21:17:100101:69 - кадастровый номер обособленного участка
- (21:17:000000:70) в составе единого землепользования

ТЕКСТОВОЕ И ГРАФИЧЕСКОЕ ОПИСАНИЕ
 границ территориальной зоны застройки индивидуальными жилыми домами (Ж-2)
 Орининского сельского поселения Моргаушского района Чувашской Республики

(наименование объекта)

План границ объекта

Лист 1



Масштаб 1:4000

Используемые условные знаки и обозначения
 приведены на листе "Обзорная схема границ объекта"
 раздела "План границ объекта"

Генеральный директор ООО "НПП "Инженер"

Л.И. Токмолаева

Дата "04" июля 2018 г.

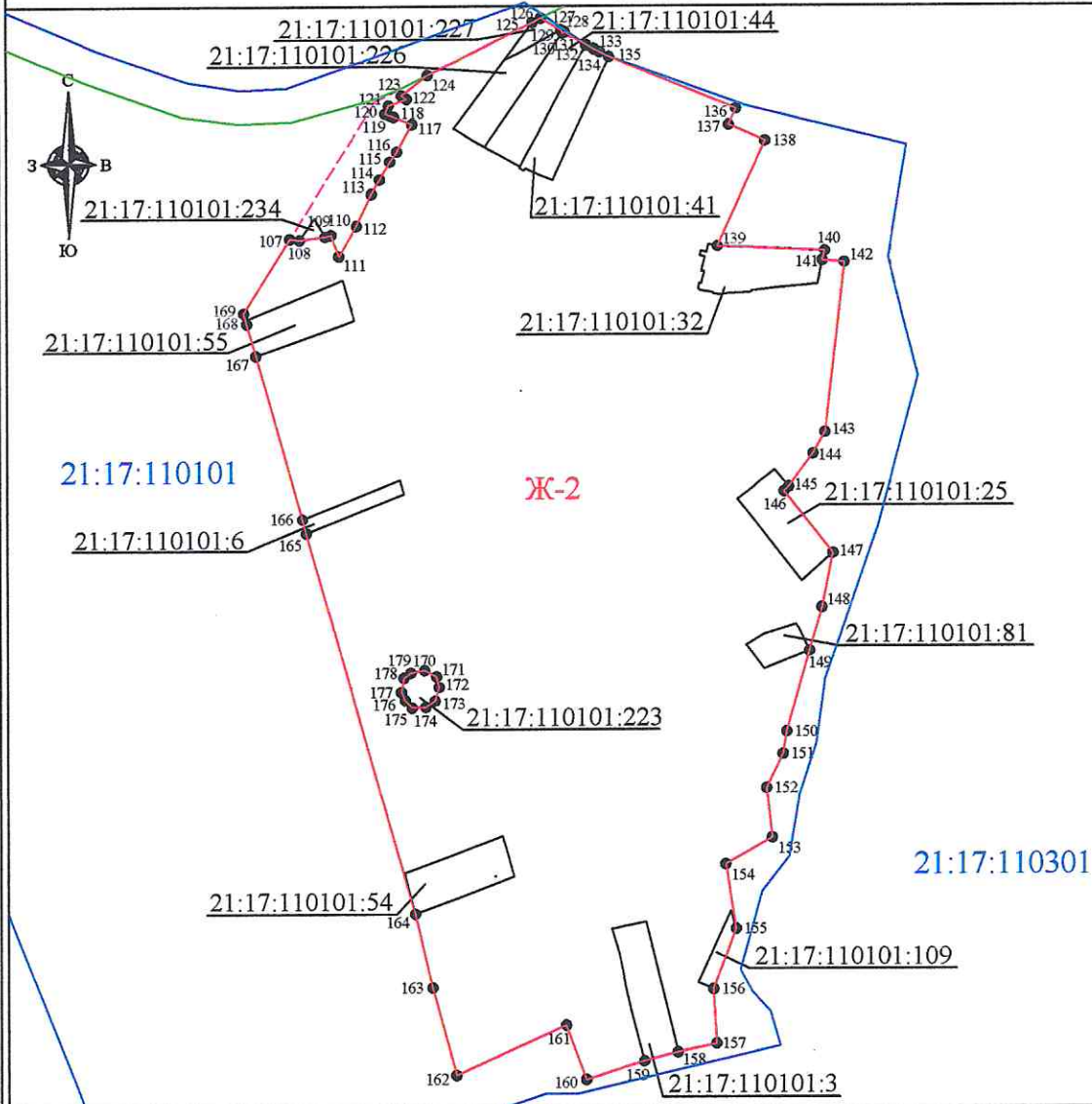
Место для оттиска печати лица, составившего карту (план) объекта землеустройства

ТЕКСТОВОЕ И ГРАФИЧЕСКОЕ ОПИСАНИЕ
 границ территориальной зоны застройки индивидуальными жилыми домами (Ж-2)
 Орининского сельского поселения Моргаушского района Чувашской Республики

(наименование объекта)

План границ объекта

Лист 3



Масштаб 1:7000

Используемые условные знаки и обозначения
 приведены на листе "Обзорная схема границ объекта"
 раздела "План границ объекта"

Генеральный директор ООО "НПП "Инженер"

Л.И. Токмолаева Дата "04" мая 2018 г.

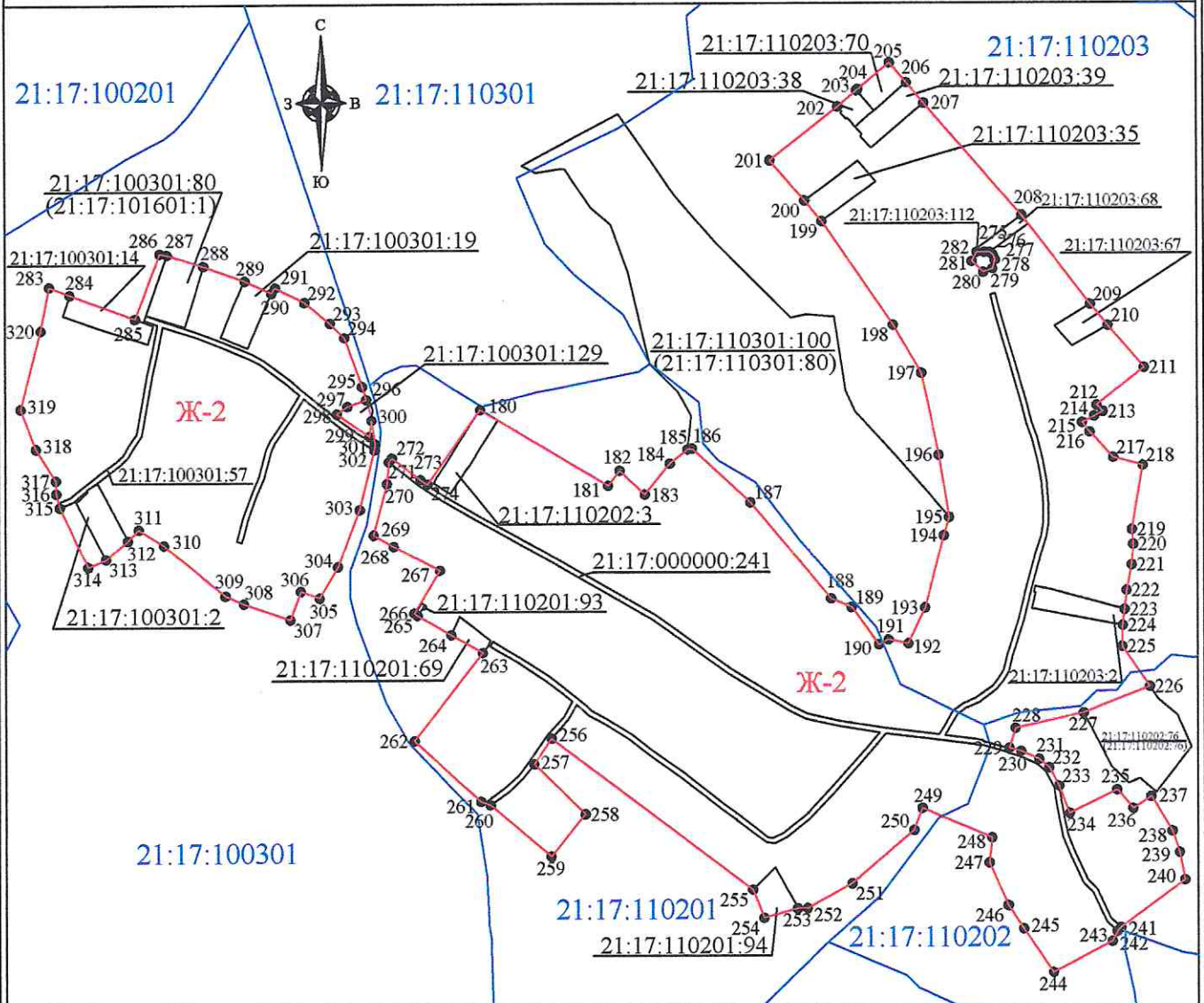
Место для оттиска печати лица, составившего карту (план) объекта землеустройства

ТЕКСТОВОЕ И ГРАФИЧЕСКОЕ ОПИСАНИЕ
 границ территориальной зоны застройки индивидуальными жилыми домами (Ж-2)
 Орининского сельского поселения Моргаушского района Чувашской Республики

(наименование объекта)

План границ объекта

Лист 4



Масштаб 1:10000

Используемые условные знаки и обозначения
 приведены на листе "Обзорная схема границ объекта"
 раздела "План границ объекта"

Генеральный директор ООО "НПП "Инженер"

Л.И. Токмолаева

Дата "07" мая 2018 г.

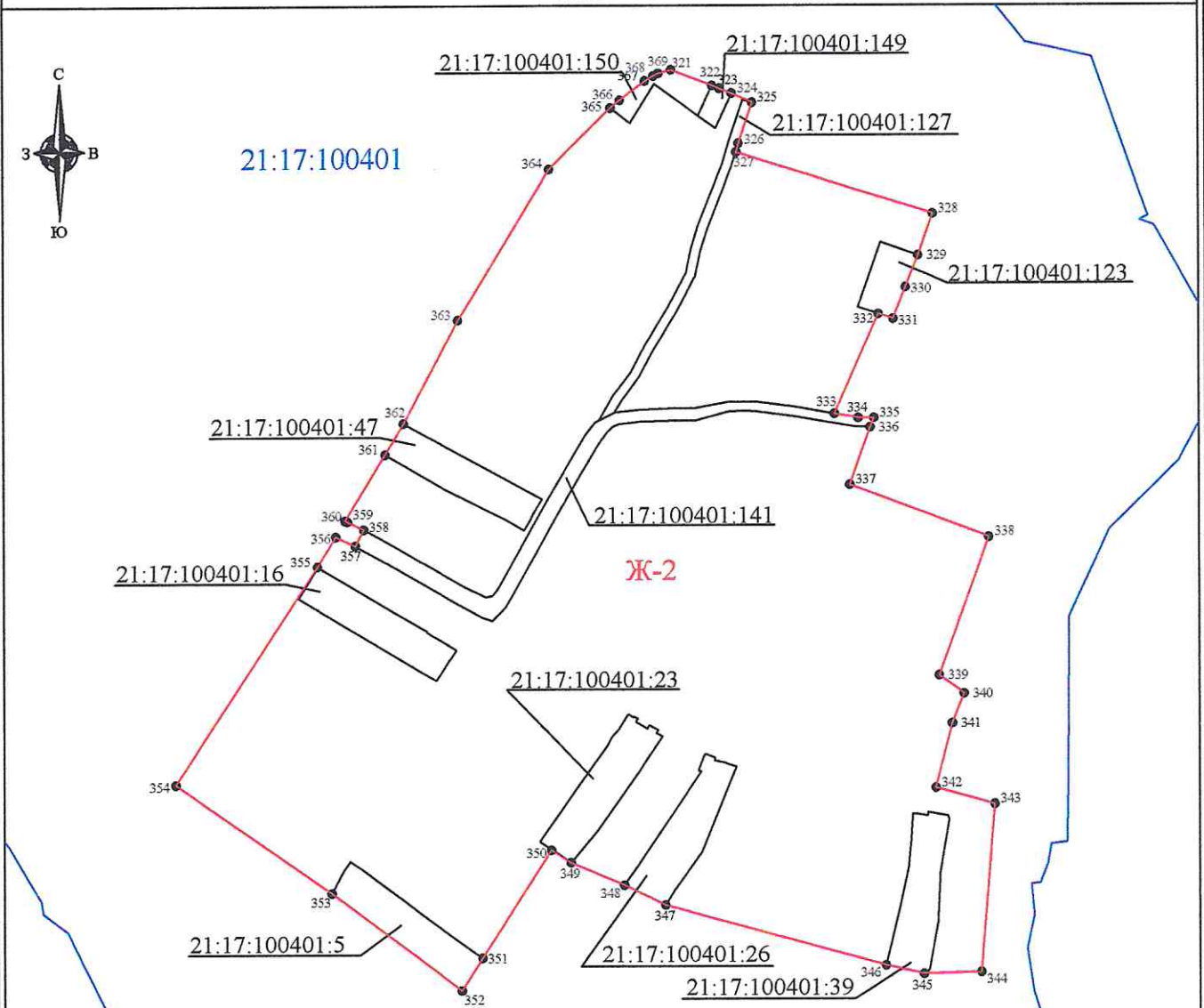
Место для оттиска печати лица, составившего карту (план) объекта землеустройства

ТЕКСТОВОЕ И ГРАФИЧЕСКОЕ ОПИСАНИЕ
 границ территориальной зоны застройки индивидуальными жилыми домами (Ж-2)
 Орининского сельского поселения Моргаушского района Чувашской Республики

(наименование объекта)

План границ объекта

Лист 5



Масштаб 1:5500

Используемые условные знаки и обозначения
 приведены на листе "Обзорная схема границ объекта"
 раздела "План границ объекта"

Генеральный директор ООО "НПІ "Инженер"

Л.И. Токмолаева

Дата "04" *август* 2018 г.

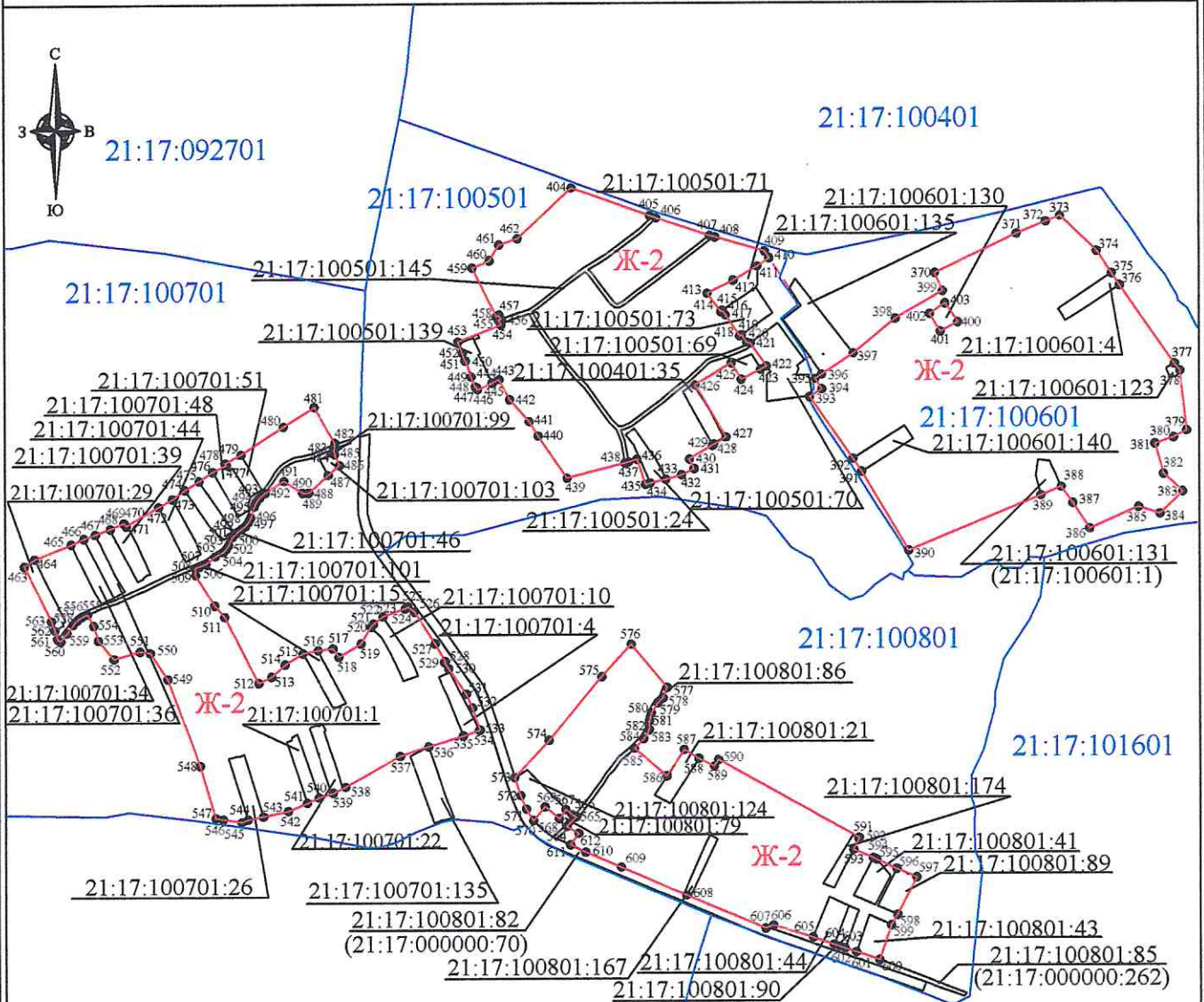
Место для оттиска печати лица, составившего карту (план) объекта землеустройства

ТЕКСТОВОЕ И ГРАФИЧЕСКОЕ ОПИСАНИЕ
 границ территориальной зоны застройки индивидуальными жилыми домами (Ж-2)
 Орининского сельского поселения Моргаушского района Чувашской Республики

(наименование объекта)

План границ объекта

Лист 6



Масштаб 1:14000

Используемые условные знаки и обозначения
 приведены на листе "Обзорная схема границ объекта"
 раздела "План границ объекта"

Генеральный директор ООО "НПП "Инженер"

Л.И. Токмолаева

Дата "04" март 2018 г.

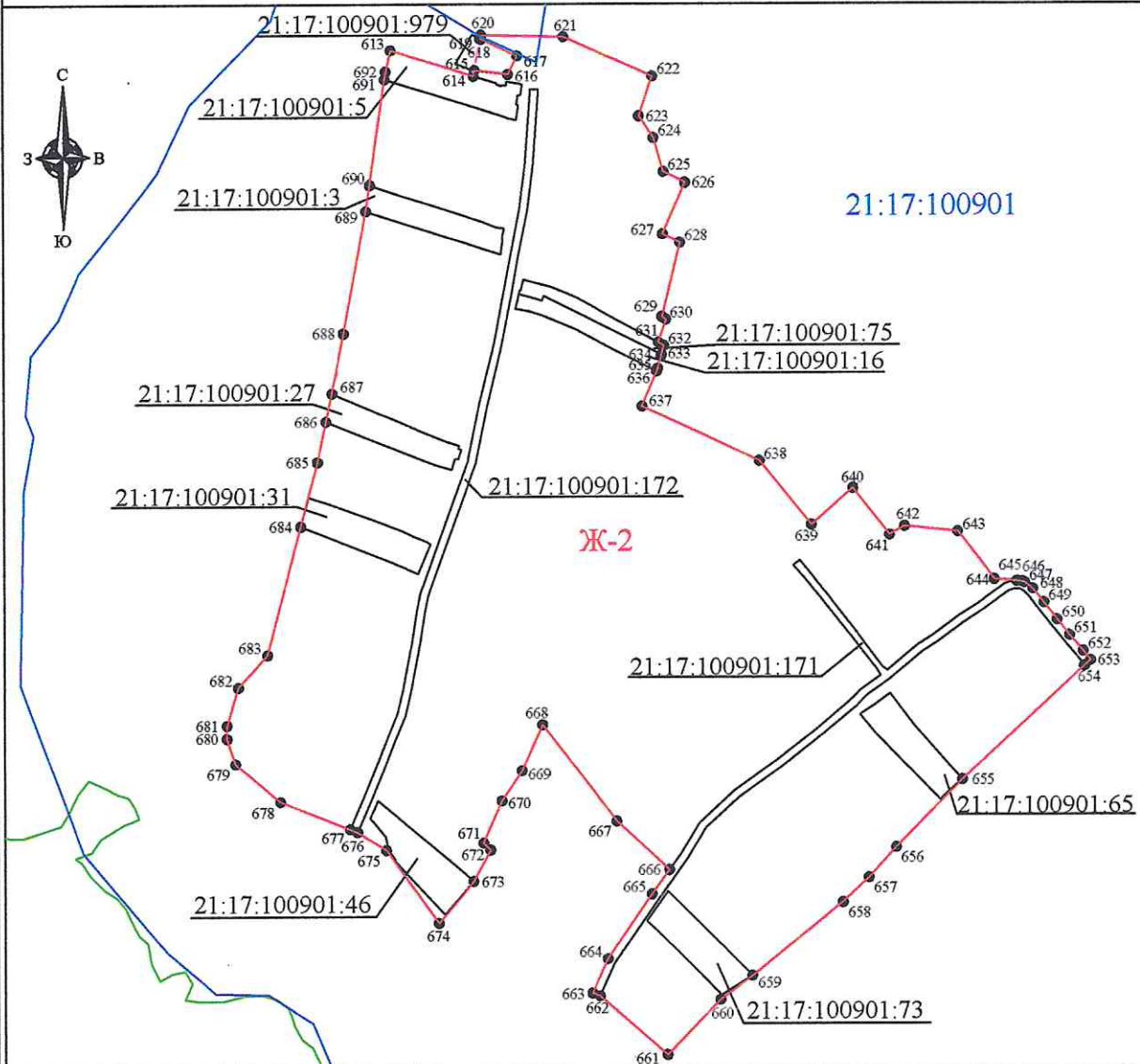
Место для оттиска печати лица, составившего карту (план) объекта землеустройства

ТЕКСТОВОЕ И ГРАФИЧЕСКОЕ ОПИСАНИЕ
 границ территориальной зоны застройки индивидуальными жилыми домами (Ж-2)
 Орининского сельского поселения Моргаушского района Чувашской Республики

(наименование объекта)

План границ объекта

Лист 7



Масштаб 1:7000

Используемые условные знаки и обозначения
 приведены на листе "Обзорная схема границ объекта"
 раздела "План границ объекта"

Генеральный директор ООО "НПП "Инженер"

Л.И. Токмолаева

Дата "07" июля 2018 г.

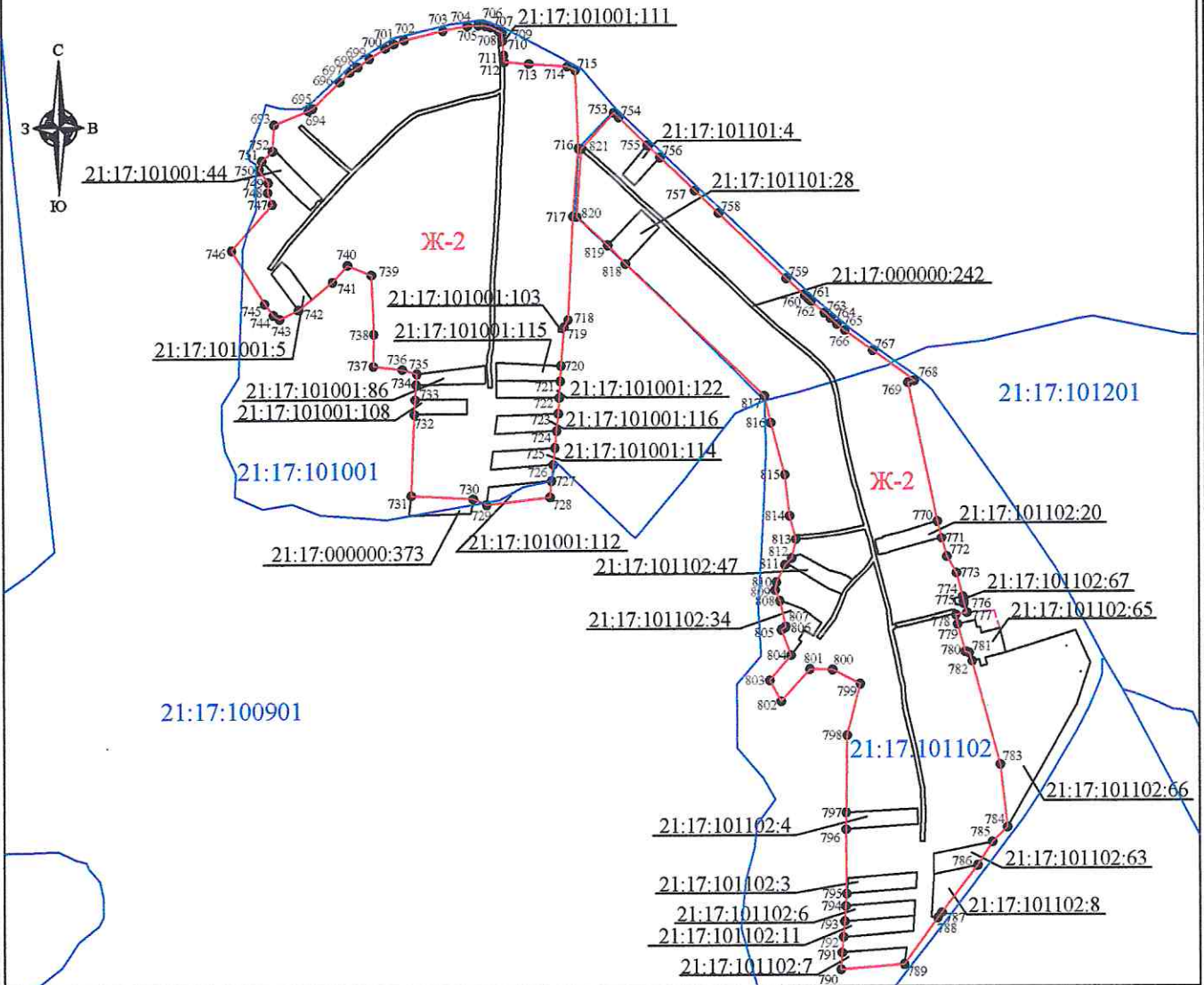
Место для оттиска печати лица, составившего карту (план) объекта землеустройства

ТЕКСТОВОЕ И ГРАФИЧЕСКОЕ ОПИСАНИЕ
 границ территориальной зоны застройки индивидуальными жилыми домами (Ж-2)
 Орининского сельского поселения Моргаушского района Чувашской Республики

(наименование объекта)

План границ объекта

Лист 8



Масштаб 1:13000

Используемые условные знаки и обозначения
 приведены на листе "Обзорная схема границ объекта"
 раздела "План границ объекта"

Генеральный директор ООО "НПП "Инженер"


 Л.И. Токмолаева

Дата "04" мая 2018 г.

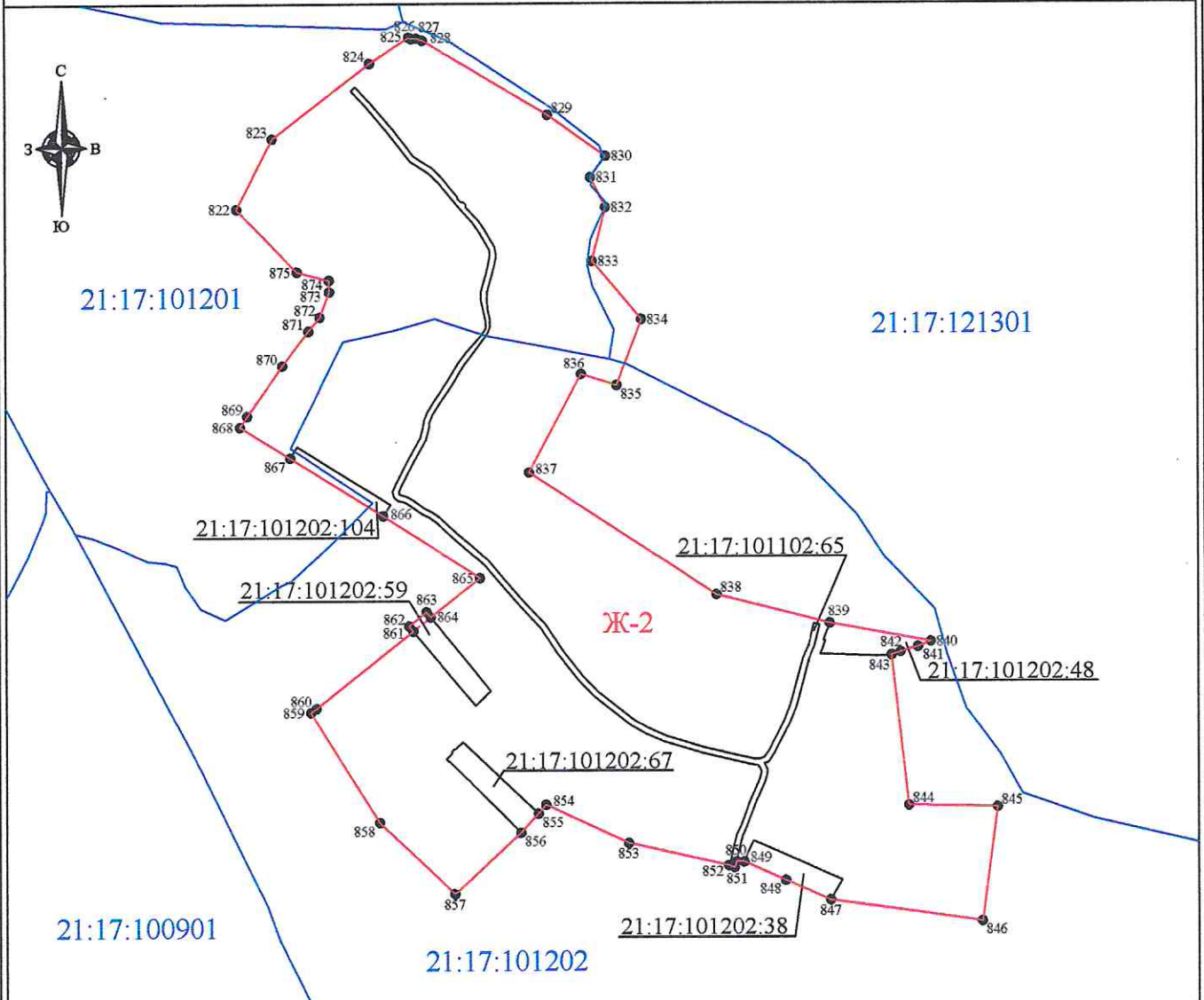
Место для оттиска печати лица, составившего карту (план) объекта землеустройства

ТЕКСТОВОЕ И ГРАФИЧЕСКОЕ ОПИСАНИЕ
 границ территориальной зоны застройки индивидуальными жилыми домами (Ж-2)
 Орнинского сельского поселения Моргаушского района Чувашской Республики

(наименование объекта)

План границ объекта

Лист 9



Масштаб 1:9000

Используемые условные знаки и обозначения
 приведены на листе "Обзорная схема границ объекта"
 раздела "План границ объекта"

Генеральный директор ООО "НПП "Инженер"

Л.И. Токмолаева Дата "07" *август* 2018 г.

Место для оттиска печати лица, составившего карту (план) объекта землеустройства

ЧӐВАШ РЕСПУБЛИКИ
МУРКАШ РАЙОНЕ
ОРИНИН ЯЛ ПОСЕЛЕНИЙЕН
ДЕПУТАТСЕН ПУХӐВӐ



ЧУВАШСКАЯ РЕСПУБЛИКА
МОРГАУШСКИЙ РАЙОН
СОБРАНИЕ ДЕПУТАТОВ
ОРИНИНСКОГО СЕЛЬСКОГО
ПОСЕЛЕНИЯ

ЙЫШӐНУ

РЕШЕНИЕ

28.12. 2012 № С-25/1

Падакасси ялӐ

28.12. 2012 № С-25/1

д.Падаккасы

**Об утверждении Правил
землепользования и застройки
Орининского сельского поселения
Моргаушского района Чувашской
Республики.**

В соответствии с Федеральным законом от 06.10.2003 г. № 131-ФЗ «Об общих принципах организации местного самоуправления в Российской Федерации», Градостроительным кодексом Российской Федерации, Земельным Кодексом Российской Федерации, Законом Чувашской Республики «О регулировании градостроительной деятельности в Чувашской Республике», руководствуясь Генеральным планом Орининского сельского поселения, утвержденным решением Собранием депутатов Орининского сельского поселения от 29.11.2008г. №С-22/1, Уставом Орининского сельского поселения и в целях устойчивого развития территории Орининского сельского поселения

Собрание депутатов Орининского сельского поселения решило:

1. Утвердить Правила землепользования и застройки Орининского сельского поселения Моргаушского района Чувашской Республики (прилагается).
2. Настоящее решение подлежит официальному опубликованию.

Глава Орининского
сельского поселения



А.С.Волков

ЧАВАШ РЕСПУБЛИКИ
МУРКАШ РАЙОНĔ

ОРИНИН ЯЛ ПОСЕЛЕНИЙĔН
ДЕПУТАТСЕН ПУХАВĔ



ЧУВАШСКАЯ РЕСПУБЛИКА
МОРГАУШСКИЙ РАЙОН

СОБРАНИЕ ДЕПУТАТОВ
ОРИНИНСКОГО СЕЛЬСКОГО
ПОСЕЛЕНИЯ

ЙЫШĂНУ

28.12.2016 № С-21/1
Патаккасси ялĕ

РЕШЕНИЕ

28.12.2016 № С-21/1
д.Падаккасы

О внесении изменений и дополнений в решение Собрании депутатов Орининского сельского поселения Моргаушского района Чувашской Республики от 28.12.2012 г. №С-25/1 «Об утверждении Правил землепользования и застройки Орининского сельского поселения Моргаушского района Чувашской Республики»

В соответствии с Федеральным законом от 6 октября 2003 года № 131-ФЗ «Об общих принципах организации местного самоуправления в Российской Федерации», Градостроительным кодексом Российской Федерации, Правилами землепользования и застройки Орининского сельского поселения, протоколом публичных слушаний по проекту решения Собрании депутатов Орининского сельского поселения Моргаушского района Чувашской Республики «О внесении изменений и дополнений в решение Собрании депутатов Орининского сельского поселения Моргаушского района Чувашской Республики от 28.12.2012 г. №С-25/1 «Об утверждении Правил землепользования и застройки Орининского сельского поселения Моргаушского района Чувашской Республики» от 20 декабря 2016 года, заключением о публичных слушаниях от 20 декабря 2016 года, Собрание депутатов Орининского сельского поселения Моргаушского района Чувашской Республики решило:

1. Правила землепользования и застройки Орининского сельского поселения Моргаушского района Чувашской Республики, утвержденные решением Собрании депутатов Орининского сельского поселения Моргаушского района Чувашской Республики от 28.12.2012 г. №С-25/1, изложить в редакции согласно приложению к настоящему решению.

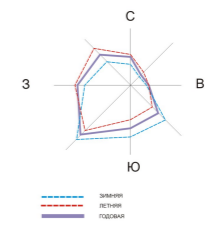
2. Настоящее решение вступает в силу после официального опубликования.

Глава Орининского сельского поселения
Моргаушского района Чувашской Республики

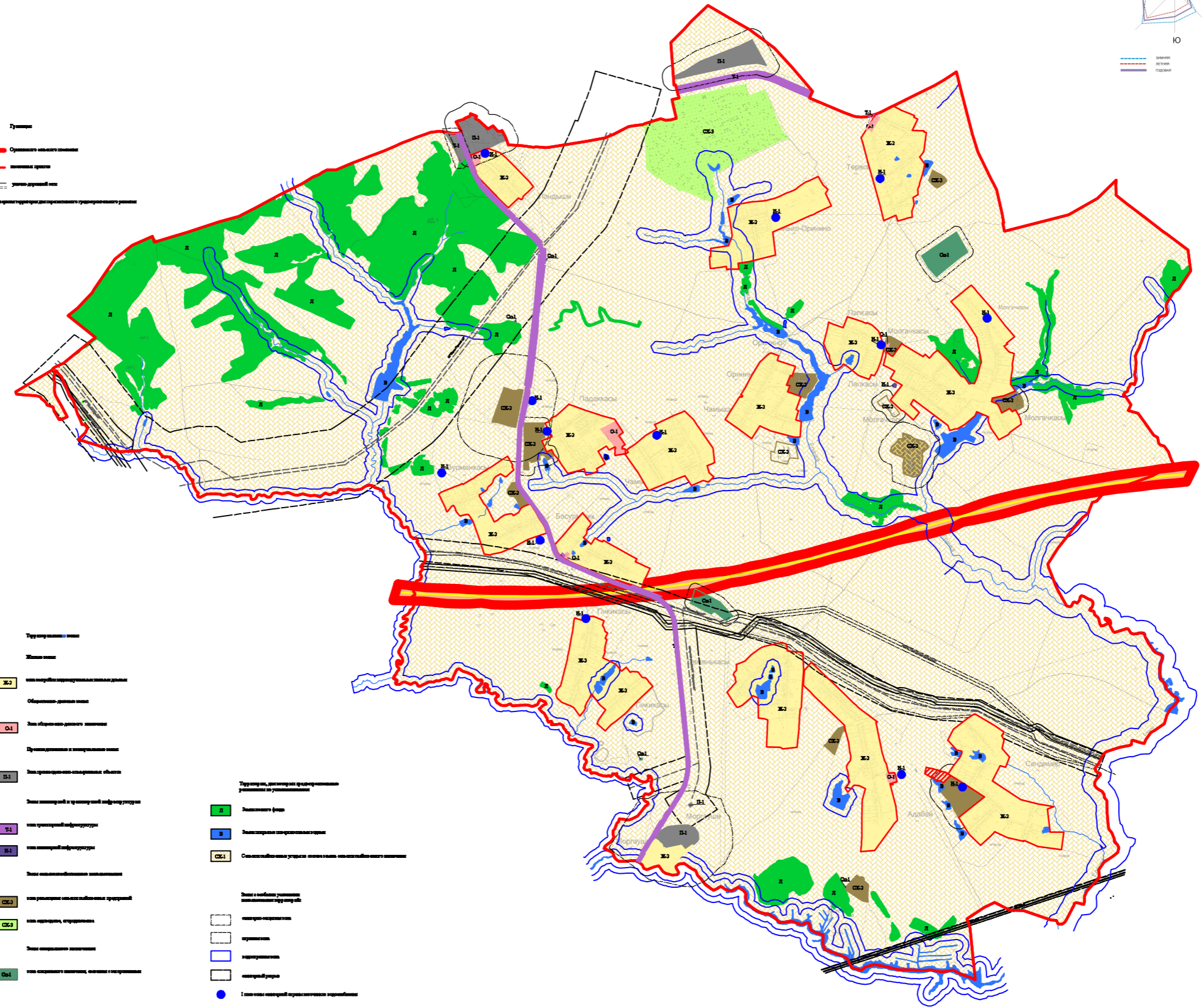


С.В.Бардасов

ПРАВИЛА ЗЕМЛЕПОЛЬЗОВАНИЯ И ЗАСТРОЙКИ
Орининского сельского поселения
Моргаушского района Чувашской Республики



- Границы**
- Ограничение земельного участка
 - граница участка
 - граница земельного участка
 - граница земельного участка



- Территориальные зоны**
- ЖЗ зона жилищно-коммунального назначения
 - ОЗ зона обслуживания населения
 - ПЗ зона промышленно-складского назначения
 - ТЗ зона торгово-сервисного назначения
 - ИЗ зона инженерно-технического назначения
 - СЗ зона складского назначения
 - КЗ зона культурно-оздоровительного назначения
 - ОЗ зона оздоровительного назначения

- Территории, подлежащие функциональному зонированию**
- З зона зеленых насаждений
 - В зона водных объектов
 - СЗ зона складского назначения
- Зоны с особыми условиями использования территорий**
- И историко-культурный
 - О охранный
 - В водоохранной
 - З зонирования
 - С санитарно-защитной
 - граница санитарно-защитной зоны
- З территория, подлежащая изъятию для государственных нужд Республики Чувашия

Информационная таблица		Дата: 2014 г.	
№ документа	1	Лист	1
Дата утверждения	2014 г.	Масштаб	1:10000
Исполнитель	ООО "СЭП"	Проверенный	И.И. Иванов

Статья 36. Перечень территориальных зон, выделенных на карте градостроительного зонирования муниципального образования

Таблица №1. Перечень территориальных зон

№ п/п	Обозначение зоны	Наименование территориальной зоны
		Жилые зоны
1	Ж-2	Зона застройки индивидуальными жилыми домами
		Общественно-деловые зоны
2	О-1	Зона общественно-делового назначения
		Производственные зоны
3	П-1	Зона производственно-коммунальных объектов
		Зоны сельскохозяйственного использования
4	СХ-2	Зона размещения сельскохозяйственных предприятий
5	СХ-3	Зона садоводства, огородничества
		Зоны специального назначения
6	Сп-1	Зона специального назначения, связанная с захоронениями
		Зоны транспортной и инженерной инфраструктуры
7	Т-1	Зона транспортной инфраструктуры
8	И-1	Зона инженерной инфраструктуры
Земли, на которые градостроительный регламент не устанавливается		
	СХ-1	Сельскохозяйственные угодья из состава земель сельскохозяйственного назначения
	В	Земли, покрытые поверхностными водами
	Л	Земли лесного фонда

Статья 40. Градостроительный регламент жилой зоны.

Зоны застройки индивидуальными жилыми домами (Ж-2)

Таблица №3. Виды разрешенного использования земельных участков и объектов капитального строительства, предельные размеры земельных участков и параметры разрешенного строительства, реконструкции объектов капитального строительства:

№ п/п	Код (числовое обозначение) в соответствии с Классификатором	Вид разрешенного использования земельного участка (в соответствии с Классификатором видов разрешенного использования земельных участков утвержденным уполномоченным федеральным органом исполнительной власти)	Параметры разрешенного строительства, реконструкции объектов капитального строительства			
			Предельная этажность зданий, строений, сооружений, этаж	Предельные размеры земельных участков (мин.-макс.), га	Максимальный процент застройки, %	Минимальные отступы до границ смежного земельного участка
1	2	3	4	5	6	7
Основные виды и параметры разрешенного использования земельных участков и объектов капитального строительства						
1	2.1	Для индивидуального жилищного строительства	3	0,05 - 0,15	50	3
2	2.2	Для ведения личного подсобного хозяйства	3	0,10-0,50	30	3
3	2.1.1	Малоэтажная многоквартирная жилая застройка	4	мин. 0,12	50	3
4	2.3	Блокированная жилая застройка	3	мин.0,03	40	3
4	2.7.1	Объекты гаражного назначения	1	мин. 0,003	80	1
5	3.1	Коммунальное обслуживание	1	0,003	80	1
6	3.4.1	Амбулаторно-поликлиническое обслуживание	2	мин.0,02	60	3
7	3.5.1	Дошкольное, начальное и среднее общее образование	2	мин. 0,4	30	3
8	3.6	Культурное развитие	2	мин. 0,05	70	3
9	11.1	Общее пользование водными объектами	1	мин. 0,2	60	1
10	12.0	Земельные участки (территории) общего пользования	Действие градостроительного регламента не распространяется			
11	13.1	Ведение огородничества	0	0,02-0,15	0	0
Условно разрешенные виды и параметры использования земельных участков и объектов капитального строительства						

12	3.2	Социальное обслуживание	2	мин. 0,003	60	3
13	3.3	Бытовое обслуживание	2	мин. 0,003	75	3
14	3.7	Религиозное использование	2	мин. 0,003	80	3
15	3.8	Общественное управление	2	мин. 0,12	60	3
16	4.4	Магазины	2	мин. 0,009	60	1
17	4.5	Банковская и страховая деятельность	2	мин. 0,05	60	3
18	4.6	Общественное питание	2	мин. 0,05	60	3
19	4.9.1	Объекты придорожного сервиса	2	мин. 0,06	80	3
20	5.1	Спорт	2	мин. 0,3	80	3
21	6.8	Связь (за исключением объектов связи, размещение которых предусмотрено кодом 3.1)	h:10-70 м	мин. 0,02	80	1

Примечания:

1. Виды разрешенного использования земельного участка установлены в соответствии с Классификатором видов разрешенного использования земельных участков, утвержденным уполномоченным федеральным органом исполнительной власти.

2. Нормы предоставления земельных участков гражданам в собственность (за плату или бесплатно), в аренду из земель, находящихся в государственной или муниципальной собственности для индивидуального строительства, личного подсобного хозяйства, дачного строительства, садоводства, огородничества, устанавливаются Законом Чувашской Республики и решением Собрания депутатов МО - Орининское сельское поселение.

3. Минимальная ширина земельного участка для индивидуального жилищного строительства, ведения личного подсобного хозяйства по уличному фронту не менее – 20 метров.

4. Отступ от красной линии до линии застройки при новом строительстве составляет не менее 5 метров.

5. Требования к ограждениям земельных участков индивидуальных жилых домов со стороны улицы:

а) максимальная высота ограждений – 1.8 метра;

б) ограждение в виде декоративного озеленения – 1,2 м;

вид ограждения и его высота должны быть единообразными, как минимум на протяжении одного квартала, светопрозрачность допускается не менее 40 %; на границе с соседними участками ограждения должны быть решетчатыми или сетчатыми с целью минимального затемнения.

6. Высота вспомогательных зданий и сооружений:

а) до верха плоской кровли - не более 3м;

б) до конька скатной кровли - не более 5м.

7. В целях наименьшего затенения соседних участков расстояние от дома, хозяйственных построек, и сооружений до границ соседних участков, расположенных с востока, севера и запада и промежуточных положений, должно составлять не менее 0,5 высоты указанных строений (сооружений), измеренной от планировочной отметки земли

до конька крыши (до верхней отметки сооружений) с соблюдением следующих минимальных планировочных и нормативных требований к размещению:

- расстояние между фронтальной границей участка и основным строением - до 6 м;
- до границы соседнего участка расстояния по санитарно-бытовым и зооветеринарным по требованиям должны быть не менее:
 - от усадебного одно-, двухэтажного дома – 3 м;
 - от постройки для содержания скота и птицы – 4 м;
 - от хозяйственных и прочих построек – 1 м;
 - открытой стоянки - 1 м;
 - отдельно стоящего гаража - 1 м.
 - от стволов высокорослых деревьев – 4 м;
 - среднерослых – 2 м;
 - от кустарника - 1 м;
 - от открытой стоянки – 1 м;
- расстояние от полотна дороги до ограждения не менее 2 метров;
- благоустройство придомовой территории со стороны улицы перед ограждением допускает озеленение не выше 2 м.;
- при наличии расстояния между проезжей частью и ограждением более 2 метров допускается озеленение выше 2 метров, воздушный проём от линии электропередач до верха озеленения не менее 1 метра.

Допускается блокировка хозяйственных построек на смежных приусадебных участках по взаимному согласию собственников жилого дома и в случаях, обусловленных историко-культурными охранными сервитутами, а также блокировка хозяйственных построек к основному строению.

Вспомогательные строения, за исключением гаражей, размещать со стороны улиц не допускается.

Ограничения, связанные с размещением оконных проемов, выходящих на соседние земельные участки: расстояния от окон жилых помещений до хозяйственных и прочих строений, расположенных на соседних участках, должно быть не менее 6 м.

8. Действие настоящего регламента не распространяется на земельные участки:

- а) в границах территорий памятников и ансамблей, включенных в единый государственный реестр объектов культурного наследия (памятников истории и культуры) народов Российской Федерации, а также в границах территорий памятников или ансамблей, которые являются выявленными объектами культурного наследия и решения о режиме содержания, параметрах реставрации, консервации, воссоздания, ремонта и приспособления которых принимаются в порядке, установленном законодательством Российской Федерации об охране культурного наследия;
- б) в границах территорий общего пользования;
- в) предназначенные для размещения линейных объектов и (или) занятые линейными объектами;
- г) предоставленные для добычи полезных ископаемых.