

**ОПИСАНИЕ МЕСТОПОЛОЖЕНИЯ ГРАНИЦ****Территориальная зона рекреационного назначения (Р-1) Моргаушского сельского поселения Моргаушского района Чувашской Республики**

(наименование объекта, местоположение границ которого описано (далее - объект))

**Сведения об объекте**

<b>№ п/п</b>	<b>Характеристики объекта</b>	<b>Описание характеристик</b>
<b>1</b>	<b>2</b>	<b>3</b>
1.	Местоположение объекта	429530, Чувашская Республика (Чувашия), район Моргаушский, сельское поселение Моргаушское
2.	Площадь объекта +/- величина погрешности определения площади (Р +/- Дельта Р)	18224 +/- 141 м <sup>2</sup>
3.	Иные характеристики объекта	Виды разрешенного использования территориальной зоны Р-1 указаны в градостроительном регламенте Правил землепользования и застройки, утвержденного решением собрания депутатов Моргаушского сельского поселения от 22.03.2017 г. №С-16/1

**ОПИСАНИЕ МЕСТОПОЛОЖЕНИЯ ГРАНИЦ****Территориальная зона рекреационного назначения (Р-1) Моргаушского сельского поселения Моргаушского района Чувашской Республики**

(наименование объекта)

**Сведения о местоположении границ объекта**

1. Система координат МСК-21

2. Сведения о характерных точках границ объекта

Обозначение характерных точек границ	Координаты, м		Метод определения координат и средняя квадратическая погрешность положения характерной точки (Mt), м	Описание обозначения точки
	X	Y		
1	2	3	4	5
1	390400.65	1200066.86	Картометрический метод, 1.00	-
2	390406.44	1199999.90	Картометрический метод, 1.00	-
3	390461.66	1199920.95	Картометрический метод, 1.00	-
4	390481.16	1199910.02	Картометрический метод, 1.00	-
5	390484.91	1199933.54	Картометрический метод, 5.00	-
6	390518.05	1199949.31	Картометрический метод, 5.00	-
7	390493.49	1199998.18	Картометрический метод, 5.00	-
8	390468.93	1200048.61	Картометрический метод, 5.00	-
9	390446.22	1200064.82	Картометрический метод, 5.00	-
10	390428.95	1200085.68	Картометрический метод, 1.00	-
1	390400.65	1200066.86	Картометрический метод, 1.00	-
11	390585.87	1201228.56	Картометрический метод, 1.00	-
12	390589.93	1201238.51	Аналитический метод, 0.30	-
13	390593.31	1201249.88	Аналитический метод, 0.30	-
14	390598.08	1201261.45	Аналитический метод, 0.30	-
15	390603.35	1201278.12	Картометрический метод, 1.00	-
16	390591.69	1201315.46	Аналитический метод, 0.30	-
17	390579.43	1201334.68	Аналитический метод, 0.30	-
18	390562.77	1201355.60	Аналитический метод, 0.30	-
19	390549.24	1201363.47	Аналитический метод, 0.30	-
20	390505.91	1201265.46	Аналитический метод, 0.30	-
21	390505.68	1201264.97	Картометрический метод, 1.00	-
22	390509.10	1201261.00	Картометрический метод, 1.00	-
23	390539.30	1201247.39	Картометрический метод, 1.00	-
11	390585.87	1201228.56	Картометрический метод, 1.00	-

**ОПИСАНИЕ МЕСТОПОЛОЖЕНИЯ ГРАНИЦ****Территориальная зона рекреационного назначения (Р-1) Моргаушского  
сельского поселения Моргаушского района Чувашской Республики**

(наименование объекта)

**Сведения о местоположении границ объекта**

3. Сведения о характерных точках части (частей) границы объекта

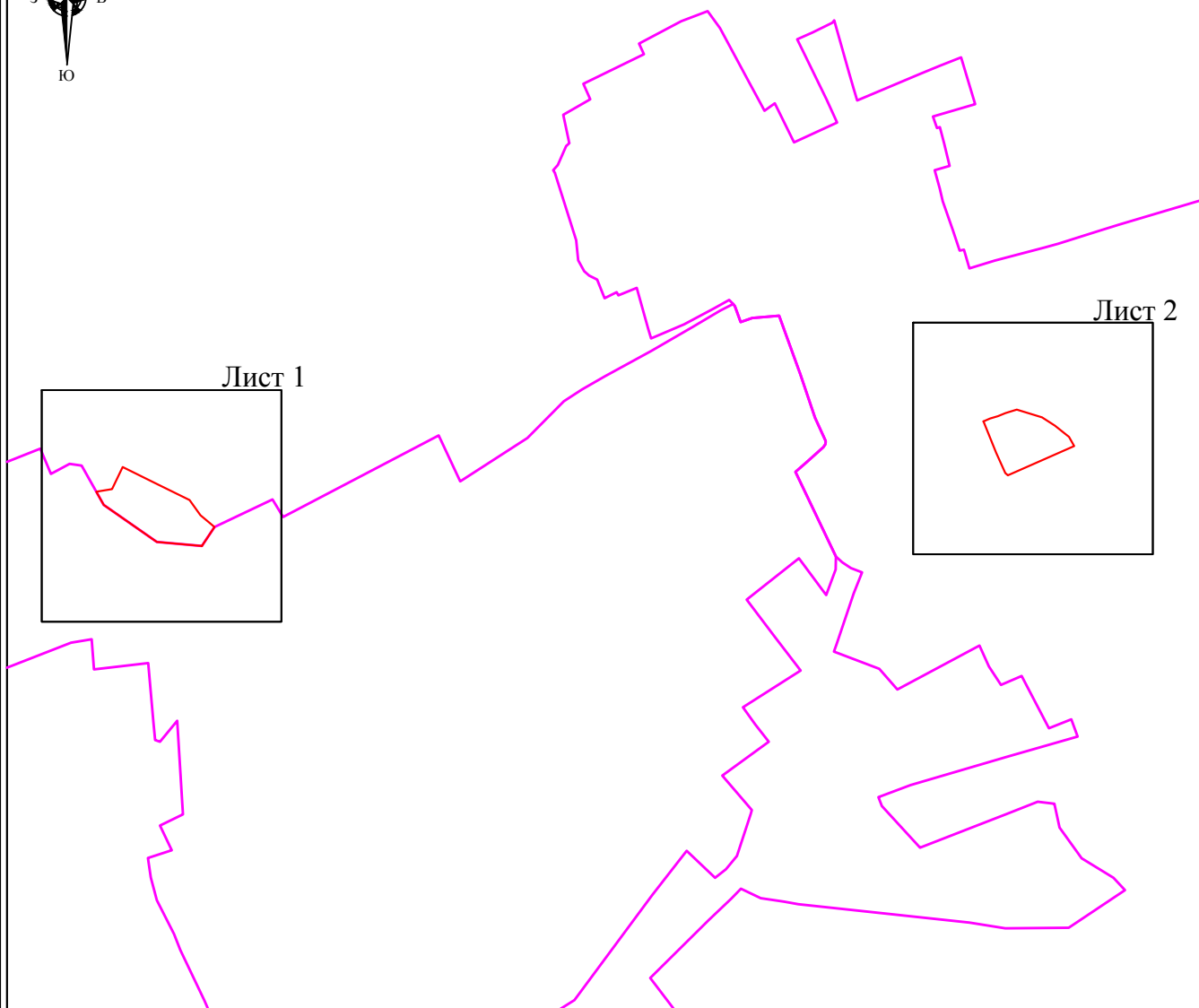
Обозначение характерных точек границ	Координаты, м		Метод определения координат и средняя квадратическая погрешность положения характерной точки (Mt), м	Описание обозначения точки
	X	Y		
1	2	3	4	5
-	-	-	-	-







ОПИСАНИЕ МЕСТОПОЛОЖЕНИЯ ГРАНИЦ  
Территориальная зона рекреационного назначения (Р-1)  
Моргаушского сельского поселения Моргаушского района Чувашской Республики

(наименование объекта)

Обзорная схема границ



Используемые условные знаки и обозначения:

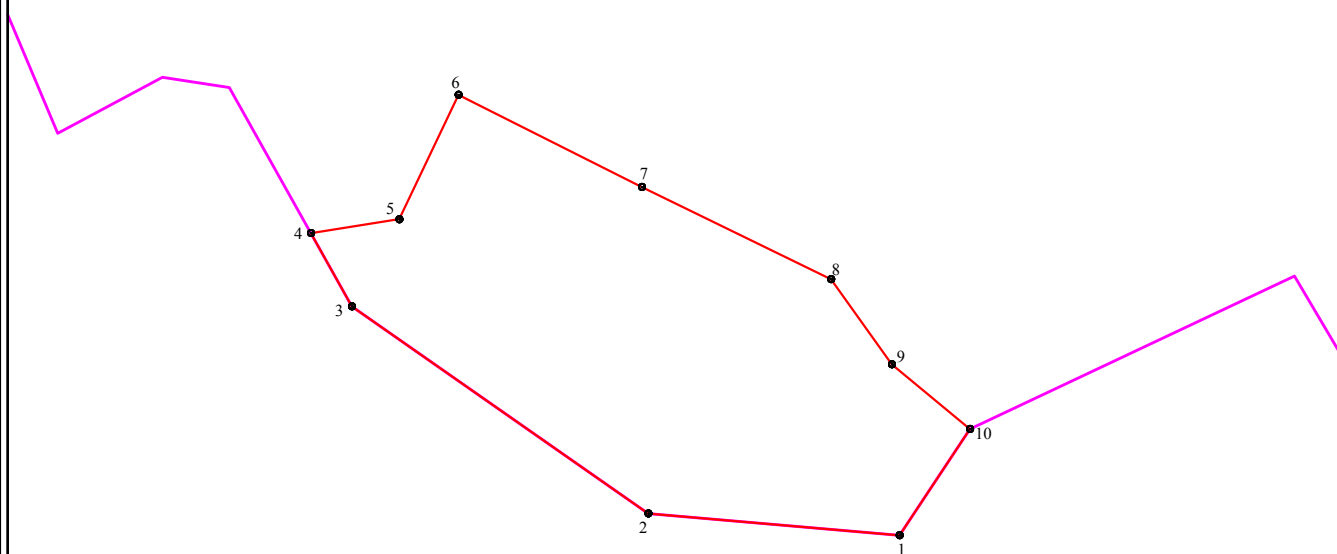
-  - граница территориальной зоны
-  - характерная точка границы объекта
-  - граница учтенного в ЕГРН земельного участка
- 21:17:160306:56 - кадастровый номер учтенного в ЕГРН земельного участка
-  - граница населенного пункта

ОПИСАНИЕ МЕСТОПОЛОЖЕНИЯ ГРАНИЦ  
Территориальная зона рекреационного назначения (Р-1)  
Моргаушского сельского поселения Моргаушского района Чувашской Республики

(наименование объекта)

План границ

Лист 1



Масштаб 1:2000

Используемые условные знаки и обозначения приведены на обзорной схеме.

Генеральный директор ООО "НИИ "Инженер"

Л.И. Токмолаева Дата " 20 " 12 2018 г.

Место для оттиска печати лица, составившего текстовое и графическое описание

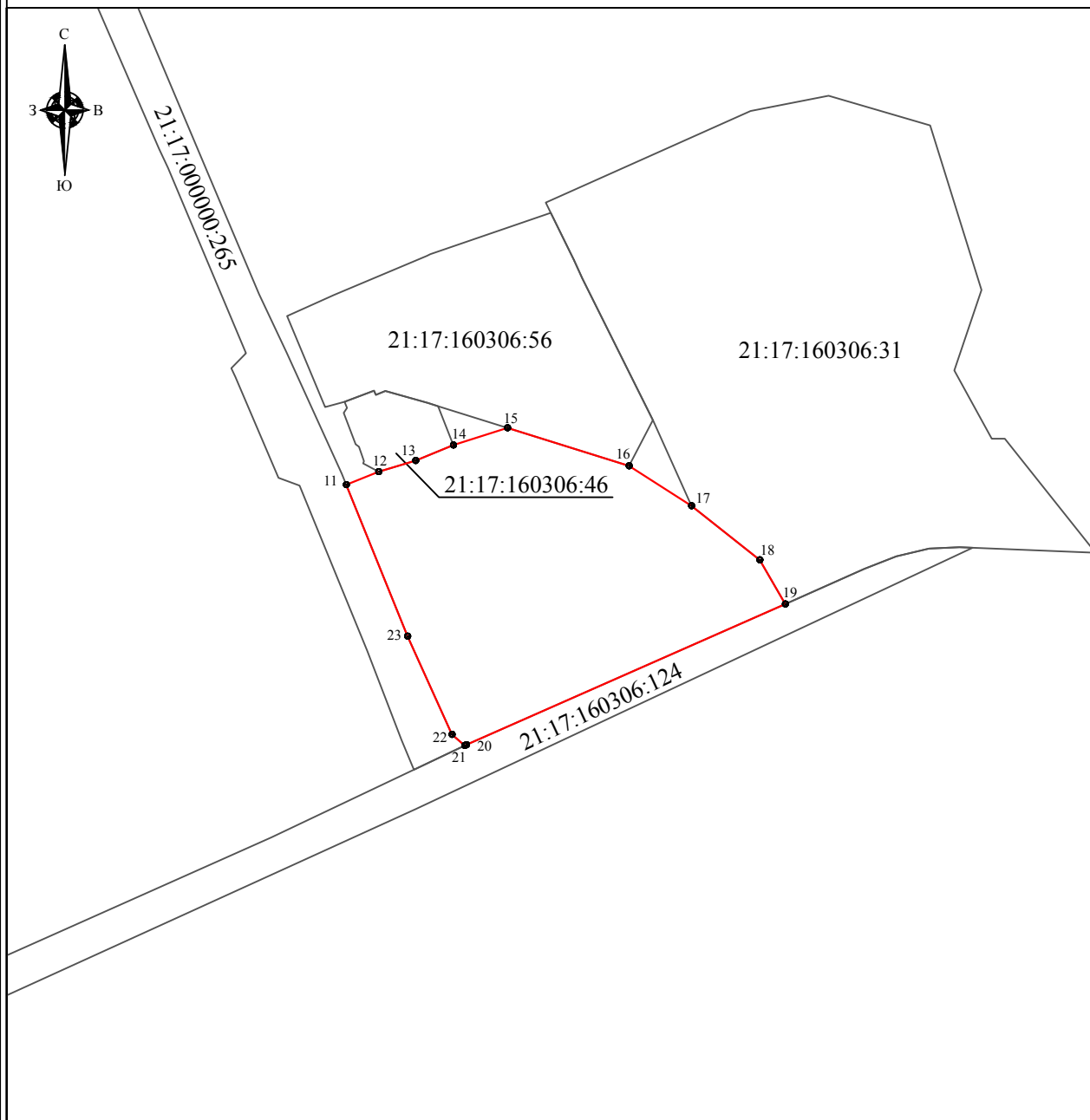


ОПИСАНИЕ МЕСТОПОЛОЖЕНИЯ ГРАНИЦ  
Территориальная зона рекреационного назначения (Р-1)  
Моргаушского сельского поселения Моргаушского района Чувашской Республики

(наименование объекта)

План границ

Лист 2



Масштаб 1:2000

Используемые условные знаки и обозначения приведены на обзорной схеме.

Генеральный директор ООО "НИИ "Инженер"

Л.И. Токмолаева

Дата " 20 " 12 2018 г.

Место для оттиска печати лица, составившего текстовое и графическое описание

Чăваш Республики  
Муркаш районĕ  
Муркаш ял  
поселенийĕн  
депутачĕсен пухăвĕ



Чувашская Республика  
Моргаушский район  
Собрание депутатов  
Моргаушского  
сельского поселения

ЙЫШĀНУ

РЕШЕНИЕ

22.03. 2017 ç. № С-16/1  
Муркаш сали

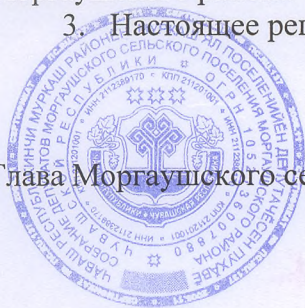
22.03. 2017 г. № С-16/1  
село Моргауши

Об утверждении Правил  
землепользования и застройки  
Моргаушского сельского поселения  
Моргаушского района Чувашской  
Республики

В соответствии с Федеральным законом от 06.10.2003 № 131-ФЗ «Об общих принципах организации местного самоуправления в Российской Федерации», Градостроительным кодексом Российской Федерации от 29.12.2004 №190-ФЗ, Земельным Кодексом Российской Федерации от 25.10.2001 №171-ФЗ, Законом Чувашской Республики «О регулировании градостроительной деятельности в Чувашской Республике» от 04.06.2007 №11, руководствуясь Генеральным планом Моргаушского сельского поселения, утвержденным решением Собранием депутатов Моргаушского сельского поселения от 04.02.2009г. №С-22/2, Уставом Моргаушского сельского поселения Моргаушского района Чувашской Республики и в целях устойчивого развития территории Моргаушского сельского поселения Моргаушского района Чувашской Республики, Собрание депутатов Моргаушского сельского поселения Моргаушского района Чувашской Республики **решило:**

1. Утвердить Правила землепользования и застройки Моргаушского сельского поселения Моргаушского района Чувашской Республики согласно приложению.
2. Признать утратившими силу решение Собрания депутатов Моргаушского сельского поселения Моргаушского района Чувашской Республики от 05.10.2016 №С-11/1 «Об утверждении Правил землепользования и застройки Моргаушского сельского поселения Моргаушского района Чувашской Республики»;
3. Настоящее решение вступает в силу после его официального опубликования.

Глава Моргаушского сельского поселения



С.Н.Ермолаев



### **Статья 35. Порядок ведения карты градостроительного зонирования, карты зон с особыми условиями использования территории**

В случае изменения границ Моргаушского сельского поселения, границ земель различных категорий, расположенных на территории муниципального образования, границ территориальных зон или границ зон с особыми условиями использования территории, требуется соответствующее изменение карты градостроительного зонирования посредством внесения изменений в настоящие Правила.

Внесение изменений в настоящие Правила производится в соответствии со статьёй 33 Правил застройки.

### **Статья 36. Перечень территориальных зон, выделенных на карте градостроительного зонирования муниципального образования**

Таблица №1. Перечень территориальных зон

№ п/п	Обозначение зоны	Наименование территориальной зоны
		<b>Жилые зоны</b>
1	Ж-1	Зона застройки малоэтажными и среднеэтажными жилыми домами
2	Ж-2	Зона застройки индивидуальными жилыми домами
		<b>Общественно-деловые зоны</b>
3	О-1	Зона общественно-делового назначения
		<b>Производственные зоны</b>
4	П-1	Зона производственно-коммунальных объектов
		<b>Рекреационные зоны</b>
5	Р-1	Зона рекреационного назначения
		<b>Зоны сельскохозяйственного использования</b>
6	СХ-2	Зона размещения сельскохозяйственных предприятий
7	СХ-3	Зона садоводства, огородничества
		<b>Зоны специального назначения</b>
8	Сп-1	Зона специального назначения, связанная с захоронениями
		<b>Зоны транспортной и инженерной инфраструктуры</b>
9	Т-1	Зона транспортной инфраструктуры
10	И-1	Зона инженерной инфраструктуры
<b>Земли, на которые градостроительный регламент не устанавливается</b>		
	СХ-1	Сельскохозяйственные угодья из состава земель сельскохозяйственного назначения
	В	Земли, покрытые поверхностными водами
	Л	Земли лесного фонда

## **РАЗДЕЛ III. ГРАДОСТРОИТЕЛЬНЫЕ РЕГЛАМЕНТЫ**

### **Статья 37. Требования градостроительных регламентов**

1. Градостроительным регламентом определяется правовой режим земельных участков, равно как всего, что находится над и под поверхностью земельных участков и используется в процессе их застройки и последующей эксплуатации объектов капитального строительства.

2. При использовании и застройке земельных участков соблюдение требований градостроительных регламентов является обязательным наряду с требованиями технических регламентов, санитарных норм, республиканских и (или) местных

## Статья 43. Градостроительный регламент рекреационной зоны

### Зона рекреационного назначения (Р-1)

Таблица № 6. Виды разрешенного использования земельных участков и объектов капитального строительства, предельные размеры земельных участков и параметры разрешенного строительства, реконструкции объектов капитального строительства:

№ п/п	Код (числовое обозначение) в соответствии с Классификатором	Вид разрешенного использования земельного участка (в соответствии с Классификатором видов разрешенного использования земельных участков, утвержденным уполномоченным федеральным органом исполнительной власти)	Параметры разрешенного строительства, реконструкции объектов капитального строительства			
			Предельная этажность зданий, строений, сооружений, этаж	Предельные размеры земельных участков (мин.-макс.), га	Максимальный процент застройки, %	Минимальные отступы до границ смежного земельного участка
1	2	3	4	5	6	7
<b>Основные виды и параметры разрешенного использования земельных участков и объектов капитального строительства</b>						
1	3.6	Культурное развитие	2	мин. 0,2	70	3
2	4.1	Деловое управление	2	мин. 0,01	60	3
3	4.4	Магазины	2	мин. 0,009	60	3
4	4.6	Общественное питание	2	мин. 0,05	60	3
5	4.10	Выставочно-ярмарочная деятельность	1	мин. 0,3	80	1
6	5.1	Спорт	2	мин. 0,3	80	3
7	5.2	Природно-познавательный туризм	0	мин. 0,05	0	0
8	5.2.1	Туристическое обслуживание	1	мин. 0,1	80	3
9	5.3	Охота и рыбалка	2	мин. 0,2	60	3
10	9.2.1	Санаторная деятельность	2	мин. 1,0	60	3
11	9.3	Историко-культурная деятельность	1	мин. 0,1	70	3
12	11.1	Общее пользование водными объектами	1	мин. 0,2	60	1
<b>Условно разрешенные виды и параметры использования земельных участков и объектов капитального строительства</b>						
13	2.4	Передвижное жилье	1	мин. 0,002	80	1
<b>Вспомогательные виды и параметры использования земельных участков и объектов капитального строительства</b>						
14	3.1	Коммунальное обслуживание	1	0,003	80	1
15	12.0	Земельные участки (территории) общего пользования	Действие градостроительного регламента не распространяется			

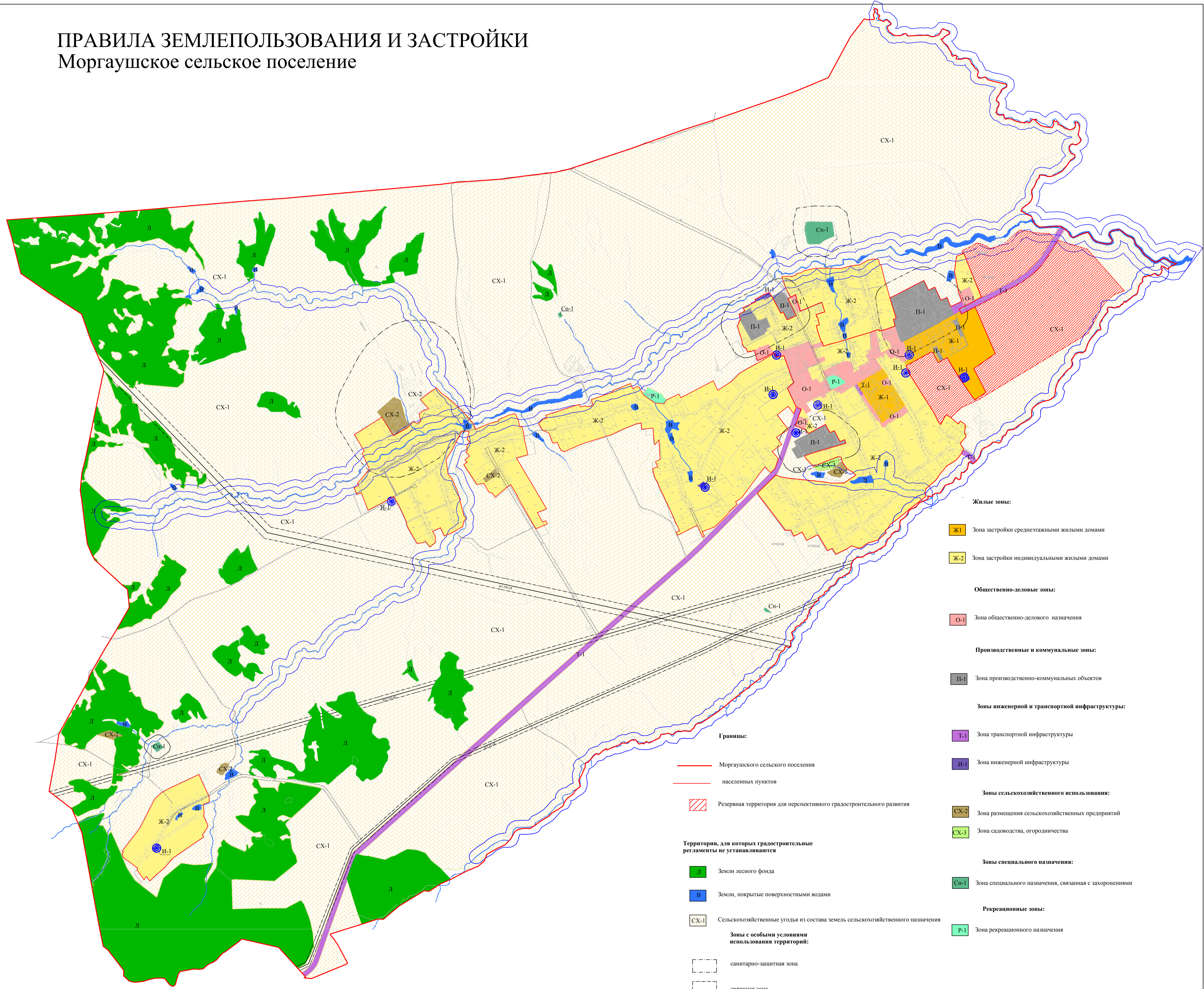
Примечания:

1. Виды разрешенного использования земельного участка установлены в соответствии с Классификатором видов разрешенного использования земельных участков, утвержденным уполномоченным федеральным органом исполнительной власти.
2. Использование земельных участков и объектов капитального строительства в границах водоохранных зон и прибрежных защитных полос следует осуществлять в соответствии с требованиями статьи 65 Водного кодекса Российской Федерации.



# ПРАВИЛА ЗЕМЛЕПОЛЬЗОВАНИЯ И ЗАСТРОЙКИ

## Моргаушское сельское поселение



- Жилые зоны:**
- Ж-1 Зона застройки среднеэтажными жилыми домами
  - Ж-2 Зона застройки индивидуальными жилыми домами
- Общественно-деловые зоны:**
- О-1 Зона общественно-делового назначения
- Производственные и коммунальные зоны:**
- П-1 Зона производственно-коммунальных объектов
- Зоны инженерной и транспортной инфраструктуры:**
- Т-1 Зона транспортной инфраструктуры
  - И-1 Зона инженерной инфраструктуры
- Зоны сельскохозяйственного использования:**
- СХ-2 Зона размещения сельскохозяйственных предприятий
  - СХ-3 Зона садоводства, огородничества
- Зоны специального назначения:**
- Сп-1 Зона специального назначения, связанная с захоронениями
- Рекреационные зоны:**
- Р-1 Зона рекреационного назначения

- Границы:**
- Моргаушского сельского поселения
  - населенных пунктов
  - Резервная территория для перспективного градостроительного развития
- Территории, для которых градостроительные регламенты не устанавливаются**
- Земли лесного фонда
  - Земли, покрытые поверхностными водами
  - Сельскохозяйственные угодья из состава земель сельскохозяйственного назначения
- Зоны с особыми условиями использования территорий:**
- санитарно-защитная зона
  - охранная зона
  - водоохранный зона
  - прибрежная защитная полоса
  - I пояс зоны санитарной охраны источников водоснабжения

Моргаушское сельское поселение Моргаушского района Чувашской Республики			
Имя	Кол. ур.	Лист	№ док.
Гал.	Садринов В.А.	Подпись	Дата
Нак. отделе	Крипильков А.В.		
Инженер	Ислюкова И.В.		
Н. центр	Томашова П.И.		
Моргаушское сельское поселение Моргаушского района Чувашской Республики			
Карта градостроительного зонирования			
Масштаб 1:10000			
Страница	Лист	Листов	
	1	1	
ООО НПП "Инженер"			