



НАУЧНО-  
ПРОИЗВОДСТВЕННОЕ  
ПРЕДПРИЯТИЕ

**ИНЖЕНЕР**

<http://инженер21.рф/> e-mail: [inzhener21@ya.ru](mailto:inzhener21@ya.ru)  
Россия, Чувашская Республика  
428000 г. Чебоксары, Президентский бульвар, д. 31  
Тел. факс:(8352) 20-44-77

## ТЕКСТОВОЕ И ГРАФИЧЕСКОЕ ОПИСАНИЕ

границ территориальной зоны рекреационного назначения  
(Р-1) Большесундырского сельского поселения  
Моргаушского района Чувашской Республики



Генеральный директор

Л. И. Токмолаева

г. Чебоксары,  
2018 г.

## ОГЛАВЛЕНИЕ

№ п/п	Наименование документов	Стр.
1.	Пояснительная записка	<u>3</u>
2.	Текстовое и графическое описание границ территориальной зоны рекреационного назначения (Р-1) Большесундырского сельского поселения Моргаушского района Чувашской Республики (изменение местоположения)	<u>4</u>

## ПОЯСНИТЕЛЬНАЯ ЗАПИСКА

Работы по описанию местоположения границ территориальной зоны рекреационного назначения (Р-1) Большесундырского сельского поселения Моргаушского района Чувашской Республики выполнены ООО НПП «Инженер» согласно:

- Договору на выполнение работ от 24.01.2018 г. № 22 ;
- Градостроительного кодекса РФ от 22.12.2004 г. № 190-ФЗ;
- Земельного кодекса РФ от 25.10.2001 г. № 136-ФЗ;
- Федерального закона «О землеустройстве» №78-ФЗ от 18.06.2001г.;
- Федерального закона «О кадастровой деятельности» №221-ФЗ от 24.07.2007г.;
- Федерального закона «О государственной регистрации недвижимости» №218-ФЗ от 13.07.2015 г.;
- Приказа Минэкономразвития РФ от 01.03.2016 N 90 "Об утверждении требований к точности и методам определения координат характерных точек границ земельного участка, требований к точности и методам определения координат характерных точек контура здания, сооружения или объекта незавершенного строительства на земельном участке, а также требований к определению площади здания, сооружения и помещения";
- Правил землепользования и застройки Большесундырского сельского поселения Моргаушского района Чувашской Республики, утвержденных решением Собрания депутатов Большесундырского сельского поселения Моргаушского района Чувашской Республики от 27.04.2017 г. № С-21/1.
- Решения Собрания депутатов Большесундырского сельского поселения Моргаушского района Чувашской Республики "О внесении изменений в Правила землепользования и застройки Большесундырского сельского поселения Моргаушского района Чувашской Республики" от 12.12.2017 г. № С-31/2.

Текстовое и графическое описание границ территориальной зоны рекреационного назначения (Р-1) Большесундырского сельского поселения Моргаушского района Чувашской Республики (изменение местоположения) составлено на основании сведений ЕГРН и Решения Собрания депутатов Большесундырского сельского поселения Моргаушского района Чувашской Республики "О внесении изменений в Правила землепользования и застройки Большесундырского сельского поселения Моргаушского района Чувашской Республики" от 12.12.2017 г. № С-31/2.2 ( исключение из границ территориальной зоны земельного участка с К№ 21:17:060402:249).

Местоположение точек 1-29 не изменилось (координаты приняты на основании сведений ЕГРН, полученных в ФГБУ «ФКП Росреестра» по Чувашской Республике – Чувашии); метод определения координат и средняя квадратическая погрешность положения характерных точек приняты в соответствии с землеустроительной документацией по определению границ территориальной зоны рекреационного назначения (Р-1) Большесундырского сельского поселения Моргаушского района Чувашской Республики, переданной в ГФД от 26.06.2017 г. № 7/73.

Площадь территориальной зоны рекреационного назначения (Р-1) Большесундырского сельского поселения Моргаушского района Чувашской Республики составила 5,48 га.

Пояснительную записку составил:

А.С. Моложина

**ТЕКСТОВОЕ И ГРАФИЧЕСКОЕ ОПИСАНИЕ**

**границ территориальной зоны рекреационного назначения (Р-1)  
Большесундырского сельского поселения Моргаушского района Чувашской  
Республики (изменение местоположения)**

(наименование объекта)

**Титульный лист****1. Сведения о заказчике работ:**

О физическом лице:

Фамилия, имя, отчество (отчество указывается при наличии)

О юридическом лице, органе государственной власти, органе местного самоуправления:

Полное наименование Администрация Большесундырского сельского поселения Моргаушского района Чувашской Республики

Страна регистрации (инкорпорации) (указывается в отношении иностранного юридического лица)

Фамилия и инициалы уполномоченного представителя, его должность, реквизиты доверенности (если представитель действует по доверенности)

Лаптев А. В., Глава Большесундырского сельского поселения Моргаушского района Чувашской Республики

Подпись

" 06 " 03 2018 г.

Место для оттиска печати заказчика



## 2. Сведения об исполнителе работ:

Об индивидуальном предпринимателе:

Фамилия, имя, отчество (отчество указывается при наличии)

Идентификационный номер налогоплательщика \_\_\_\_\_

Контактный телефон и почтовый адрес

Номер квалификационного аттестата кадастрового инженера (если исполнителем является кадастровый инженер)

О юридическом лице:

Полное наименование Общество с ограниченной ответственностью "Научно-производственное предприятие "Инженер"

Основной государственный регистрационный номер 1022100968383

Контактный телефон и почтовый адрес тел. 8(8352)20-44-77, город Чебоксары, Президентский бульвар, д.31

Фамилия и инициалы уполномоченного представителя юридического лица, его должность, реквизиты доверенности (если представитель действует по доверенности)

Токмолаева Л. И., Генеральный директор

Сведения о кадастровом инженере

Подпись \_\_\_\_\_

Дата " 06 " 03 2018 г.

Место для оттиска печати и/или подписи, а также текстовое и графическое описание

## 3. Сведения о согласовании:

Полное наименование органа (организации), с которым осуществляется согласование, фамилия и инициалы уполномоченного лица, его должность Администрация Большесундырского сельского поселения Моргаушского района Чувашской Республики, Лаптев А.В., Глава Большесундырского сельского поселения

Реквизиты письма (дата и номер, если согласование оформлено в виде письма)

Подпись \_\_\_\_\_

Дата " 06 " 03 2018 г.

Место для оттиска печати органа(организации), с которым осуществляется согласование

**4. Информация о передаче карты (плана) объекта землеустройства в государственный фонд данных, полученных в результате проведения землеустройства:**

Регистрационный № -

Дата передачи -

**ТЕКСТОВОЕ И ГРАФИЧЕСКОЕ ОПИСАНИЕ**  
**границ территориальной зоны рекреационного назначения (Р-1)**  
**Большесундырского сельского поселения Моргаушского района Чувашской**  
**Республики**

(наименование объекта)

№ п/п	Содержание	Номера листов
1	2	3
1	Основания для проведения работ и исходные данные	5
2	Сведения об объекте	6
3	Сведения о местоположении границ объекта	8
4	Сведения о местоположении измененных (уточненных) границ объекта	9
5	План границ объекта	12
6	Решение Собрании депутатов Большесундырского сельского поселения Моргаушского района Чувашской Республики "Об утверждении Правил землепользования и застройки Большесундырского сельского поселения Моргаушского района Чувашской Республики"	13
7	Решение Собрании депутатов Большесундырского сельского поселения Моргаушского района Чувашской Республики "О внесении изменений в Правила землепользования и застройки Большесундырского сельского поселения Моргаушского района Чувашской Республики"	14

## ТЕКСТОВОЕ И ГРАФИЧЕСКОЕ ОПИСАНИЕ

### границ территориальной зоны рекреационного назначения (Р-1) Большесундырского сельского поселения Моргаушского района Чувашской Республики

(наименование объекта)

#### Основания для проведения работ и исходные данные

##### Перечень документов

№ п/п	Наименование и реквизиты документа	Сведения об органе (организации), подготовившем или принявшем документ
1	2	3
1	"Кадастровый план территории" № 21/301/17-63149 от "15" февраля 2017 г.	ФГБУ "ФКП Росреестра" по Чувашской Республике
2	"Кадастровый план территории" № 21/301/17-21013 от "24" января 2017 г.	ФГБУ "ФКП Росреестра" по Чувашской Республике
3	"Кадастровый план территории" № 21/301/17-21020 от "24" января 2017 г.	ФГБУ "ФКП Росреестра" по Чувашской Республике
4	"Цифровые топографические карты открытого опубликования в масштабе 1:10000 и 1:2000,	АГП «МеридианПлюс»
5	"Решение Собрания депутатов Большесундырского сельского поселения Моргаушского района Чувашской Республики "Об утверждении Правил землепользования и застройки Большесундырского сельского поселения Моргаушского района Чувашской Республики"" № С-21/1 от "27" апреля 2017 г.	Собрание депутатов Большесундырского сельского поселения Моргаушского района Чувашской Республики
6	"Решение Собрания депутатов Большесундырского сельского поселения Моргаушского района Чувашской Республики "О внесении изменений в Правила землепользования и застройки Большесундырского сельского поселения Моргаушского района Чувашской Республики"" № С-31/2 от 12 декабря 2017 г.	Собрание депутатов Большесундырского сельского поселения Моргаушского района Чувашской Республики
7	"Договор на выполнение работ" № 22 от "24" января 2018 г.	Администрация Большесундырского сельского поселения Моргаушского района Чувашской Республики



**ТЕКСТОВОЕ И ГРАФИЧЕСКОЕ ОПИСАНИЕ**  
**границ территориальной зоны рекреационного назначения (Р-1)**  
**Большесундырского сельского поселения Моргаушского района Чувашской**  
**Республики**

(наименование объекта)

**Сведения об объекте**

№ п/п	Характеристики объекта	Описание характеристик
1	2	3
1.	Местоположение объекта	429544, Чувашская Республика (Чувашия), район Моргаушский, сельское поселение Большесундырское, Зона рекреационного назначения (Р-1)
2.	Площадь объекта +/- величина погрешности определения площади (Р +/- Дельта Р)	54807 +/- 46 м <sup>2</sup>
3.	Иные характеристики объекта	Вид разрешенного использования: Основной Разрешенное использование - из документа: 3.6 Культурное развитие; Вид разрешенного использования: Основной Разрешенное использование - из документа: 4.1 Деловое управление; Вид разрешенного использования: Основной Разрешенное использование - из документа: 4.4 Магазины; Вид разрешенного использования: Основной Разрешенное использование - из документа: 4.6 Общественное питание; Вид разрешенного использования: Основной Разрешенное использование - из документа: 4.10 Выставочно-ярмарочная деятельность; Вид разрешенного использования: Основной Разрешенное использование - из документа: 5.1 Спорт; Вид разрешенного использования: Основной Разрешенное использование - из документа: 5.2 Природно-познавательный туризм; Вид разрешенного использования: Основной Разрешенное использование - из документа: 5.2.1 Туристическое обслуживание; Вид разрешенного использования: Основной Разрешенное использование - из документа: 5.3 Охота и рыбалка; Вид разрешенного использования: Основной Разрешенное использование - из документа:

**ТЕКСТОВОЕ И ГРАФИЧЕСКОЕ ОПИСАНИЕ****границ территориальной зоны рекреационного назначения (Р-1)  
Большесундырского сельского поселения Моргаушского района Чувашской  
Республики**

(наименование объекта)

**Сведения об объекте**

9.2.1 Санаторная деятельность;  
Вид разрешенного использования:  
Основной  
Разрешенное использование - из документа:

9.3 Историко-культурная деятельность;  
Вид разрешенного использования:  
Основной  
Разрешенное использование - из документа:

11.1 Общее пользование  
водными объектами;  
Вид разрешенного использования:  
Условно-разрешенный  
Разрешенное использование - из документа:

2.4 Передвижное жилье;

**ТЕКСТОВОЕ И ГРАФИЧЕСКОЕ ОПИСАНИЕ****границ территориальной зоны рекреационного назначения (Р-1)  
Большесундырского сельского поселения Моргаушского района Чувашской  
Республики**

(наименование объекта)

**Сведения о местоположении границ объекта**

1. Система координат -

2. Сведения о характерных точках границ объекта

Обозначение характерных точек границ	Координаты, м		Метод определения координат и средняя квадратическая погрешность положения характерной точки (Mt), м	Описание закрепления точки
	X	Y		
1	2	3	4	5
-	-	-	-	-

3. Сведения о характерных точках части (частей) границы объекта

-	-	-	-	-
---	---	---	---	---

4. Сведения о частях границ объекта, совпадающих с местоположением внешних границ природных объектов и (или) объектов искусственного происхождения

Обозначение части границ		Описание прохождения части границ
от точки	до точки	
1	2	3
-	-	-

**ТЕКСТОВОЕ И ГРАФИЧЕСКОЕ ОПИСАНИЕ****границ территориальной зоны рекреационного назначения (Р-1)  
Большесундырского сельского поселения Моргаушского района Чувашской  
Республики**

(наименование объекта)

**Сведения о местоположении измененных (уточненных) границ объекта**

1. Система координат МСК-21

2. Сведения о характерных точках границ объекта

Обозначение характерных точек границ	Существующие координаты, м		Измененные (уточненные) координаты, м		Метод определения координат и средняя квадратическая погрешность положения характерной точки (M <sub>t</sub> ), м	Описание закрепления точки
	X	Y	X	Y		
1	2	3	4	5	6	7
1	406396.35	1199578.38	406396.35	1199578.38	Аналитический метод, 0.20	-
2	406399.28	1199578.38	406399.28	1199578.38	Аналитический метод, 0.20	-
3	406399.08	1199571.36	406399.08	1199571.36	Аналитический метод, 0.10	-
4	406431.15	1199571.07	406431.15	1199571.07	Аналитический метод, 0.10	-
5	406463.22	1199570.78	406463.22	1199570.78	Аналитический метод, 0.10	-
6	406550.44	1199571.27	406550.44	1199571.27	Картометрический метод, 1.00	-
7	406551.82	1199650.06	406551.82	1199650.06	Картометрический метод, 1.00	-
8	406559.46	1199650.83	406559.46	1199650.83	Аналитический метод, 0.20	-
9	406560.27	1199690.51	406560.27	1199690.51	Аналитический метод, 0.20	-
10	406662.77	1199731.16	406488.77	1199691.87	Аналитический метод, 0.20	-
11	406660.69	1199738.50	406468.22	1199692.47	Аналитический метод, 0.20	-
12	406659.12	1199767.49	406338.01	1199694.39	Аналитический метод, 0.20	-
13	406656.77	1199768.32	406339.32	1199618.56	Аналитический метод, 0.20	-
14	406655.63	1199793.85	406374.27	1199618.56	Аналитический метод, 0.20	-
15	406658.08	1199794.36	406375.30	1199601.39	Аналитический метод, 0.20	-
16	406656.91	1199816.84	406396.74	1199600.42	Аналитический метод, 0.20	-
1	406396.35	1199578.38	406396.35	1199578.38	Аналитический метод, 0.20	-
17	406226.85	1199964.49	406226.85	1199964.49	Аналитический метод, 0.30	-

**ТЕКСТОВОЕ И ГРАФИЧЕСКОЕ ОПИСАНИЕ****границ территориальной зоны рекреационного назначения (Р-1)  
Большесундырского сельского поселения Моргаушского района Чувашской  
Республики**

(наименование объекта)

**Сведения о местоположении измененных (уточненных) границ объекта**

## 2. Сведения о характерных точках границ объекта

Обозначение характерных точек границ	Существующие координаты, м		Измененные (уточненные) координаты, м		Метод определения координат и средняя квадратическая погрешность положения характерной точки (M <sub>t</sub> ), м	Описание закрепления точки
	X	Y	X	Y		
1	2	3	4	5	6	7
18	406227.60	1200039.41	406227.60	1200039.4 1	Аналитический метод, 0.30	-
19	406254.29	1200039.60	406254.29	1200039.6 0	Картометрический метод, 1.00	-
20	406254.11	1200047.72	406254.11	1200047.7 2	Аналитический метод, 0.07	-
21	406253.74	1200064.81	406253.74	1200064.8 1	Аналитический метод, 0.07	-
22	406255.97	1200094.70	406255.97	1200094.7 0	Аналитический метод, 0.20	-
23	406256.71	1200112.72	406256.71	1200112.7 2	Аналитический метод, 0.20	-
24	406255.20	1200117.25	406255.20	1200117.2 5	Аналитический метод, 0.30	-
25	406250.15	1200158.15	406250.15	1200158.1 5	Аналитический метод, 0.30	-
26	406093.51	1200125.38	406093.51	1200125.3 8	Аналитический метод, 0.30	-
27	406097.74	1200067.45	406097.74	1200067.4 5	Аналитический метод, 0.30	-
28	406054.70	1200061.64	406054.70	1200061.6 4	Аналитический метод, 0.30	-
29	406060.67	1199952.71	406060.67	1199952.7 1	Картометрический метод, 1.00	-
17	406226.85	1199964.49	406226.85	1199964.4 9	Аналитический метод, 0.30	-

## 3. Сведения о характерных точках части (частей) границы объекта

-	-	-	-	-	-	-
---	---	---	---	---	---	---

## 4. Сведения о частях границ объекта, совпадающих с местоположением внешних границ природных объектов и (или) объектов искусственного происхождения

Обозначение части границ		Существующее описание прохождения части границ	Измененное (уточненное) описание прохождения части границ
от точки	до точки		
1	2	3	4
1	1	-	-

**ТЕКСТОВОЕ И ГРАФИЧЕСКОЕ ОПИСАНИЕ****границ территориальной зоны рекреационного назначения (Р-1)  
Большесундырского сельского поселения Моргаушского района Чувашской  
Республики**

(наименование объекта)

**Сведения о местоположении измененных (уточненных) границ объекта**

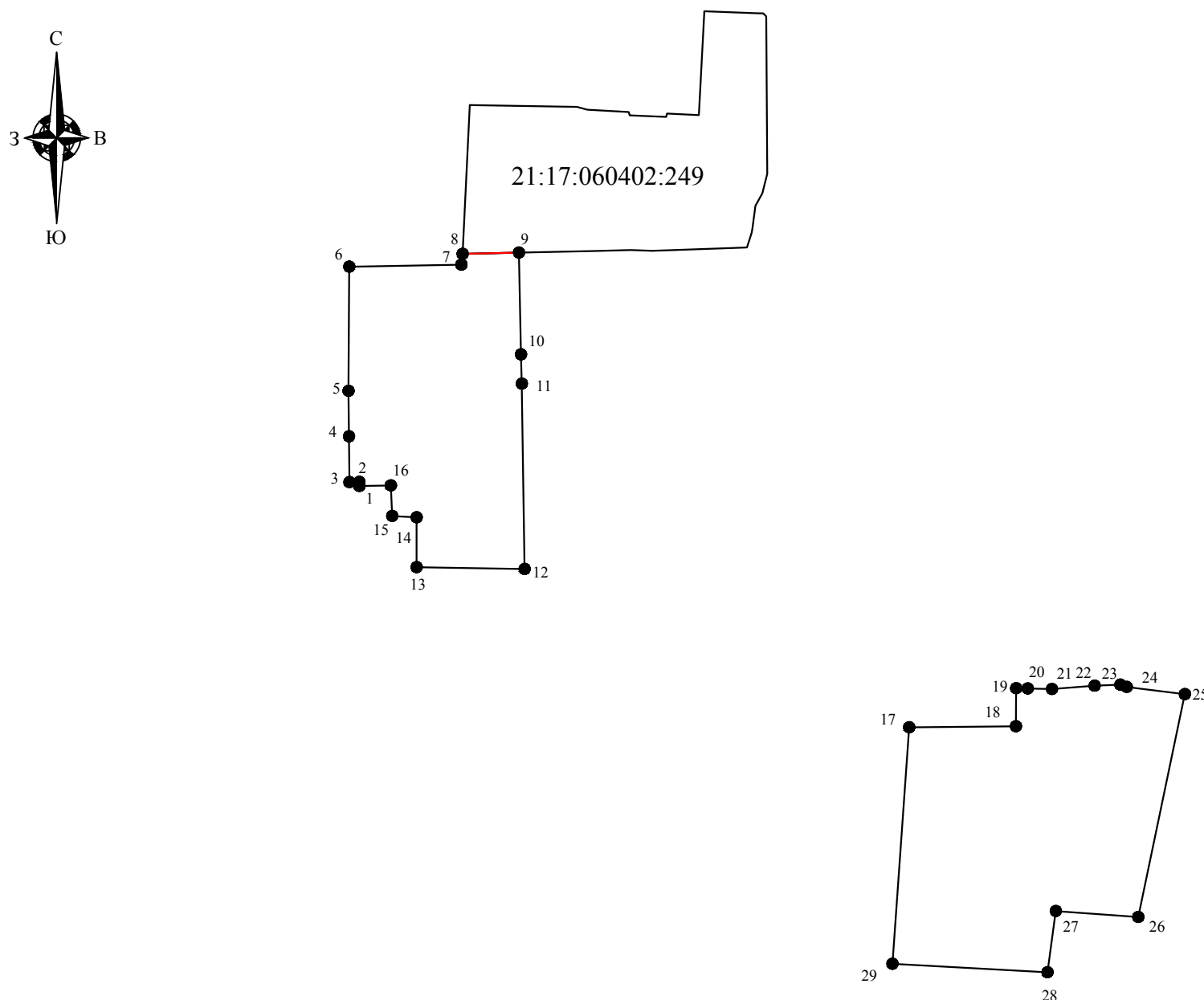
4. Сведения о частях границ объекта , совпадающих с местоположением внешних границ природных объектов и (или) объектов искусственного происхождения

Обозначение части границ		Существующее описание прохождения части границ	Измененное (уточненное) описание прохождения части границ
от точки	до точки		
1	2	3	4
17	17	-	-

**ТЕКСТОВОЕ И ГРАФИЧЕСКОЕ ОПИСАНИЕ**  
**границ территориальной зоны рекреационного назначения (Р-1)**  
**Большесундырского сельского поселения Моргаушского района Чувашской Республики**

*(наименование объекта)*

**План границ объекта**



Масштаб 1:6000

Используемые условные знаки и обозначения:

- - установленная граница территориальной зоны
- - изменяемая граница территориальной зоны
- <sup>7</sup> - характерная точка границы территориальной зоны
- - граница земельного участка  
учтенного в ЕГРН
- 21:17:060401:67 - кадастровый номер учтенного  
в ЕГРН земельного участка

Генеральный директор ООО "НПП "Инженер"

Л.И. Токмолаева

Дата " 06 " 03 2018 г.



Чăваш Республики  
Муркаш районĕн  
Мăн Сĕнтĕр  
ял поселенийĕн  
депутачĕсен Пухăвĕ



Чувашская Республика  
Собрание депутатов  
Большесундырского  
сельского поселения  
Моргаушского района

**ЙЫШĂНУ**

**РЕШЕНИЕ**

2017 ç. 27.04. С-21/1 №  
Мăн Сĕнтĕр сали

27.04.2017 г. № С-21/1  
с. Б. Сундырь

**Об утверждении Правил  
землепользования и застройки  
Большесундырского сельского  
поселения Моргаушского района  
Чувашской Республики**

В соответствии с Федеральным законом от 06.10.2003 № 131-ФЗ «Об общих принципах организации местного самоуправления в Российской Федерации», Градостроительным кодексом Российской Федерации от 29.12.2004 №190-ФЗ, Земельным Кодексом Российской Федерации от 25.10.2001 №1-ФЗ, Законом Чувашской Республики «О регулировании градостроительной деятельности в Чувашской Республике» от 04.06.2007 №11, руководствуясь Генеральным планом Большесундырского сельского поселения, утвержденным решением Собранием депутатов Большесундырского сельского поселения от 28.11.2008 г. №С-26/1, Уставом Большесундырского сельского поселения Моргаушского района Чувашской Республики и в целях устойчивого развития территории Большесундырского сельского поселения Моргаушского района Чувашской Республики, Собрание депутатов Большесундырского сельского поселения Моргаушского района Чувашской Республики **решило:**

1. Утвердить Правила землепользования и застройки Большесундырского сельского поселения Моргаушского района Чувашской Республики согласно приложению.

2. Признать утратившим силу решение Собрания депутатов Большесундырского сельского поселения Моргаушского района Чувашской Республики от 09.01.2017 №С-18/1 «Об утверждении Правил землепользования и застройки Большесундырского сельского поселения Моргаушского района Чувашской Республики»;

3. Настоящее решение вступает в силу после его официального опубликования.

Глава Большесундырского сельского поселения

А.В.Лаптев





Чăваш Республики  
Муркаш районĕн  
Мăн Сĕнтĕр ял  
поселенийĕн  
депутачĕсен Пухăвĕ



Чувашская Республика  
Собрание депутатов  
Большесундырского  
сельского поселения  
Моргаушского района

**ЙЫШĂНУ**

12.12.2017 ç. № С-31/2  
Мăн Сĕнтĕр ялĕ

**РЕШЕНИЕ**

12.12.2017 г. №С- 31/2  
с. Б.Сундырь

**О внесении изменений в Правила  
землепользования и застройки  
Большесундырского сельского  
поселения Моргаушского района  
Чувашской Республики**

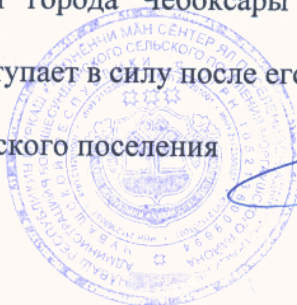
В соответствии с Федеральным законом от 06.10.2003 № 131-ФЗ «Об общих принципах организации местного самоуправления в Российской Федерации», Градостроительным кодексом Российской Федерации от 29.12.2004 №190-ФЗ, Земельным Кодексом Российской Федерации от 25.10.2001 №1№:-ФЗ, Законом Чувашской Республики «О регулировании градостроительной деятельности в Чувашской Республике» от 04.06.2007 №11, руководствуясь Генеральным планом Большесундырского сельского поселения Моргаушского района Чувашской Республики, утвержденным решением Собрания депутатов Большесундырского сельского поселения Моргаушского района Чувашской Республики от 28.11.2008 г. №С-26/1, Уставом Большесундырского сельского поселения Моргаушского района Чувашской Республики и в целях устойчивого развития территории Большесундырского сельского поселения Моргаушского района Чувашской Республики, Правилами землепользования и застройки Большесундырского сельского поселения Моргаушского района Чувашской Республики, утвержденными Собранием депутатов Большесундырского сельского поселения 09.01.2017 г. №С-18/1, а также на основании заявления собственника земельного участка - муниципальное образование город Чебоксары, Собрание депутатов Большесундырского сельского поселения Моргаушского района Чувашской Республики **решило:**

1. Внести изменения в Правила землепользования и застройки Большесундырского сельского поселения Моргаушского района Чувашской Республики в части изменения карты территориального зонирования с.Большой Сундырь Моргаушского района Чувашской Республики.

2. Изменить на карте территориального планирования земельный участок из категории "земли населенных пунктов", разрешенное использование - для ведения сельскохозяйственного производства, общей площадью 23649 кв.м., с кадастровым номером 21:17:060402:249, расположенный по адресу; Чувашская Республика, Моргаушский район, Большесундырское сельское поселение, с.Большой Сундырь, находящийся в собственности муниципального образования "город Чебоксары - столица Чувашской Республики" с зоны "Р-1" на зону "Ж-1" с целью предоставления земельных участков многодетным семьям города Чебоксары для индивидуального жилищного строительства.

3. Настоящее решение вступает в силу после его официального опубликования.

Глава Большесундырского сельского поселения



А.В.Лаптев

Таблица № 1. Перечень территориальных зон

№ п/п	Обозначение зоны	Наименование территориальной зоны
		<b>Жилые зоны</b>
1	Ж-1	Зона застройки индивидуальными жилыми домами
2	Ж-2	Зона застройки малоэтажными и среднеэтажными жилыми домами
		<b>Общественно деловые зоны</b>
3	О-1	Зона общественно-делового назначения
		<b>Производственные зоны</b>
4	П-1	Зона производственных объектов
		<b>Рекреационные зоны</b>
5	Р-1	Зона рекреационного назначения
		<b>Зоны сельскохозяйственного использования</b>
6	СХ-2	Зона размещения сельскохозяйственных предприятий
7	СХ-3	Зона садоводства, огородничества
		<b>Зоны специального назначения</b>
8	Сп-1	Зона специального назначения, связанная с захоронениями
		<b>Зоны транспортной и инженерной инфраструктуры</b>
9	Т-1	Зона транспортной инфраструктуры
10	И-1	Зона инженерной инфраструктуры
<b>Земли, на которые градостроительный регламент не устанавливается</b>		
	СХ-1	Сельскохозяйственные угодья из состава земель сельскохозяйственного назначения
	В	Земли, покрытые поверхностными водами
	Л	Земли лесного фонда
	З	Земли запаса

### Зона рекреационного назначения (Р-1)

Таблица № 7. Виды разрешенного использования земельных участков и объектов капитального строительства, предельные размеры земельных участков и параметры разрешенного строительства, реконструкции объектов капитального строительства:

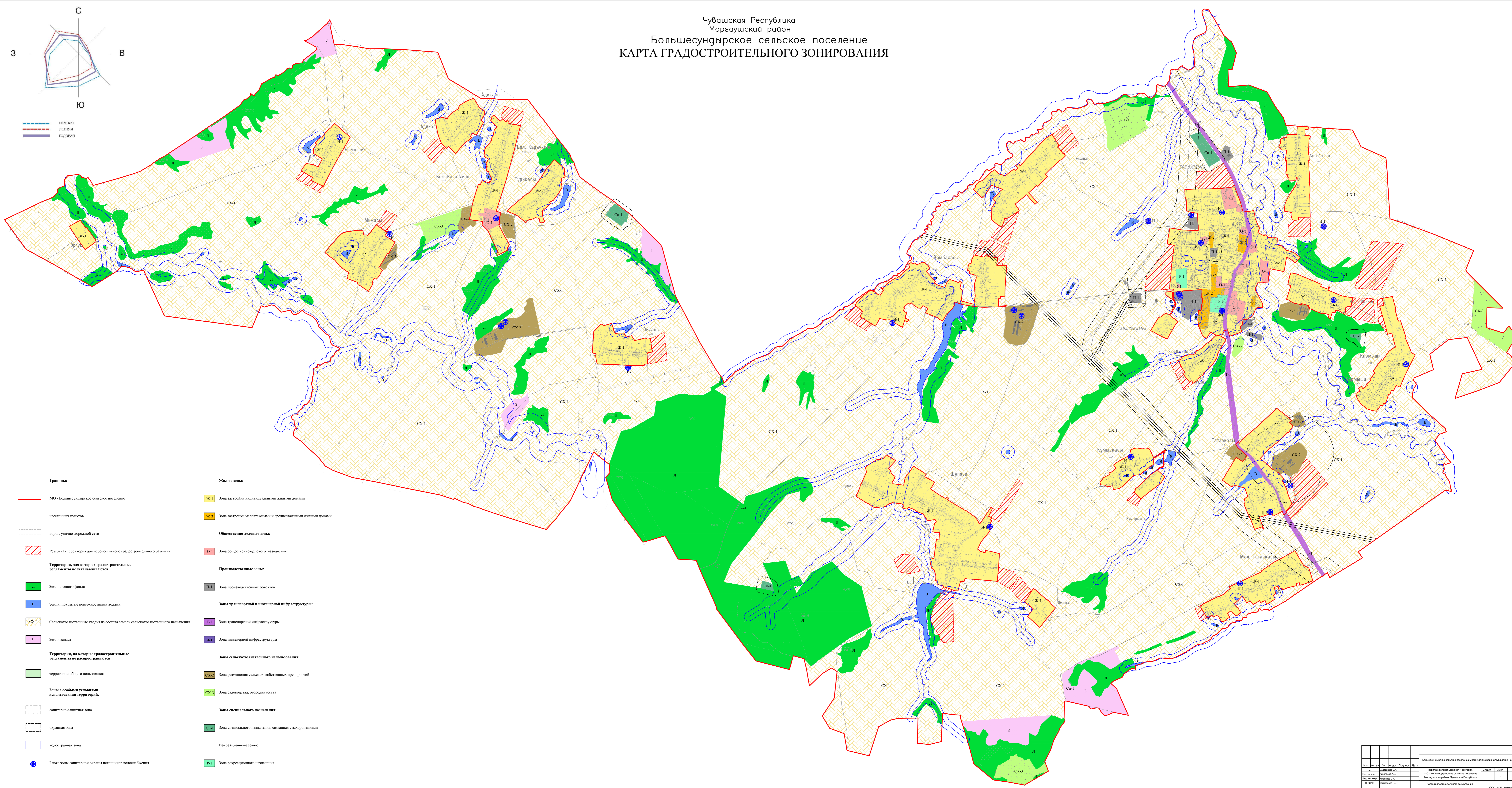
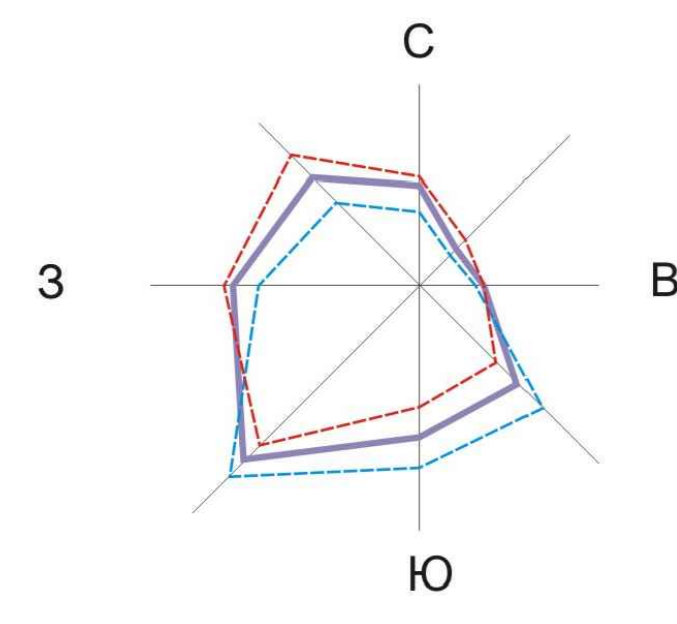
№ п/п	Код (числовое обозначение) в соответствии с Классификатором	Вид разрешенного использования земельного участка (в соответствии с Классификатором видов разрешенного использования земельных участков, утвержденным уполномоченным федеральным органом исполнительной власти)	Параметры разрешенного строительства, реконструкции объектов капитального строительства			
			Предельная этажность зданий, строений, сооружений, этаж	Предельные размеры земельных участков (мин.-макс.), га	Максимальный процент застройки, %	Минимальные отступы до границ смежного земельного участка
1	2	3	4	5	6	7
<b>Основные виды и параметры разрешенного использования земельных участков и объектов капитального строительства</b>						
1	3.6	Культурное развитие	2	мин. 0,2	70	3
2	4.1	Деловое управление	2	мин. 0,01	60	3
3	4.4	Магазины	2	мин. 0,009	60	3
4	4.6	Общественное питание	2	мин. 0,05	60	3
5	4.10	Выставочно-ярмарочная деятельность	1	мин. 0,3	80	1
6	5.1	Спорт	2	мин. 0,3	80	3
7	5.2	Природно-познавательный туризм	0	мин. 0,05	0	0
8	5.2.1	Туристическое обслуживание	1	мин. 0,1	80	3
9	5.3	Охота и рыбалка	2	мин. 0,2	60	3
10	9.2.1	Санаторная деятельность	2	мин. 1,0	60	3
11	9.3	Историко-культурная деятельность	1	мин. 0,1	70	3
12	11.1	Общее пользование водными объектами	1	мин. 0,2	60	1
<b>Условно разрешенные виды и параметры использования земельных участков и объектов капитального строительства</b>						
13	2.4	Передвижное жилье	1	мин. 0,002	80	1
<b>Вспомогательные виды и параметры использования земельных участков и объектов капитального строительства</b>						
14	3.1	Коммунальное обслуживание	1	0,003	80	1
15	12.0	Земельные участки (территории) общего пользования	Действие градостроительного регламента не распространяется			

Примечания:

1. Виды разрешенного использования земельного участка установлены в соответствии с Классификатором видов разрешенного использования земельных участков, утвержденным уполномоченным федеральным органом исполнительной власти.

2. Использование земельных участков и объектов капитального строительства в границах водоохранных зон и прибрежных защитных полос следует осуществлять в соответствии с требованиями статьи 65 Водного кодекса Российской Федерации.

Чувашская Республика  
Моргаушский район  
Большесундырское сельское поселение  
КАРТА ГРАДОСТРОИТЕЛЬНОГО ЗОНИРОВАНИЯ



- Границы:**
- МО - Большесундырское сельское поселение
  - населенных пунктов
  - аэро-, улично-дорожной сети
  - Резервы территории для перспективного градостроительного развития
  - Территории, для которых градостроительные регламенты не устанавливаются
  - Зоны лесного фонда
  - Зоны, покрытые поверхностными водами
  - Сельскохозяйственные угодья из состава земель сельскохозяйственного назначения
  - Зоны запаса
  - Территории, на которых градостроительные регламенты не устанавливаются
  - территории общего пользования
  - Зоны с особыми условиями использования территорий:
    - санитарно-защитная зона
    - охранная зона
    - водоохранная зона
    - 1 класс зоны санитарной охраны источников водоснабжения

- Жилые зоны:**
- Ж-1 Зона застройки индивидуальными жилыми домами
  - Ж-2 Зона застройки малоэтажными и среднетяжелыми жилыми домами
- Общественно-деловые зоны:**
- ОД-1 Зона общественно-делового назначения
- Промышленные зоны:**
- П-1 Зона промышленных объектов
- Зоны транспортной и инженерной инфраструктуры:**
- Т-1 Зона транспортной инфраструктуры
  - И-1 Зона инженерной инфраструктуры
- Зоны сельскохозяйственного использования:**
- СХ-2 Зона размещения сельскохозяйственных предприятий
  - СХ-3 Зона садоводства, огородничества
- Зоны специального назначения:**
- СН-1 Зона специального назначения, связанная с оздоровлением
- Рекреационные зоны:**
- Р-1 Зона рекреационного назначения

Дата: 2014 г.		Масштаб: 1:10000		Составитель: ООО «НПФ «Мастер»	
Исполнитель:	М.И. Иванов	Проверено:	С.В. Петров	Дата:	2014 г.
Исполнитель:	М.И. Иванов	Проверено:	С.В. Петров	Дата:	2014 г.
Исполнитель:	М.И. Иванов	Проверено:	С.В. Петров	Дата:	2014 г.