



НАУЧНО-
ПРОИЗВОДСТВЕННОЕ
ПРЕДПРИЯТИЕ
ИНЖЕНЕР

<http://инженер21.рф/> e-mail: inzhenner21@ya.ru
Россия, Чувашская Республика
428000 г. Чебоксары, Президентский бульвар, д. 31
Тел. факс: (8352) 66-20-20

Лицензия № 21-00008Ф от 05.07.2012 г.

ЗЕМЛЕУСТРОИТЕЛЬНОЕ ДЕЛО

**по описанию местоположения границ территориальной зоны
инженерной инфраструктуры (И-1) Александровского сельского
поселения Моргаушского района Чувашской Республики**

Генеральный директор



Л. И. Токмолаева

г. Чебоксары,
2017 г.

ОГЛАВЛЕНИЕ

№ п/п	Наименование документов	Стр.
1.	Пояснительная записка	<u>3</u>
2.	Карта (план) границ территориальной зоны инженерной инфраструктуры (И-1) Александровского сельского поселения Моргаушского района Чувашской Республики	<u>5</u>

ПОЯСНИТЕЛЬНАЯ ЗАПИСКА

Работы по описанию местоположения границ территориальной зоны инженерной инфраструктуры (И-1) Александровского сельского поселения Моргаушского района Чувашской Республики выполнены ООО «НПП «Инженер» согласно:

– Договора на выполнение работ по описанию местоположения границ территориальных зон, установленных в правилах землепользования и застройки Александровского сельского поселения Моргаушского района Чувашской Республики № 208 от 12.09.2016 г.

– Градостроительного кодекса РФ от 22.12.2004 г. № 190-ФЗ;

– Земельного кодекса РФ от 25.10.2001 г. № 136-ФЗ;

– Федерального закона «О землеустройстве» № 78-ФЗ от 18.06.2001г.;

– Федерального закона «О кадастровой деятельности» № 221-ФЗ от 24.07.2007г.;

– Федерального закона «О государственной регистрации недвижимости» № 218-ФЗ от 13.07.2015 г.;

– Постановления Правительства Российской Федерации № 514 от 11.07.2002 г. «Об утверждении Положения о согласовании и утверждении землеустроительной документации, создании и ведении государственного фонда данных, полученных в результате проведения землеустройства»;

– Постановления Правительства Российской Федерации № 621 от 30.07.2009 г. «Об утверждении формы карты (плана) объекта землеустройства и требований к ее составлению»;

– Приказа Минэкономразвития РФ от 03.06.2011 № 267 «Об утверждении порядка описания местоположения границ объектов землеустройства»;

– Приказа Минэкономразвития РФ от 01.03.2016 № 90 «Об утверждении требований к точности и методам определения координат характерных точек границ земельного участка, требований к точности и методам определения координат характерных точек контура здания, сооружения или объекта незавершенного строительства на земельном участке, а также требований к определению площади здания, сооружения и помещения»;

– Правил землепользования и застройки Александровского сельского поселения Моргаушского района Чувашской Республики, утвержденных решением Собрания депутатов Александровского сельского поселения Моргаушского района Чувашской Республики от 09.01.2017 г. № С-15/1.

ООО «НПП «Инженер» провело работы, включающие:

– подготовительные работы (сбор сведений об объектах землеустройства, содержащихся в государственном кадастре недвижимости, государственном фонде данных, геодезической, картографической и иной, связанной с использованием и охраной земель документации и анализ полученных сведений);

– оформление карты (плана) границ территориальной зоны инженерной инфраструктуры (И-1) Александровского сельского поселения Моргаушского района Чувашской Республики: координаты поворотных точек границы определены в системе координат МСК-21;

– оформление землеустроительного дела по описанию местоположения границ территориальной зоны инженерной инфраструктуры (И-1) Александровского сельского поселения Моргаушского района Чувашской Республики.

Карта (план) объекта землеустройства составлена на основании сведений ЕГРН и карты градостроительного зонирования. Использованные для составления карты (плана) объекта землеустройства Правила землепользования и застройки Александровского сельского поселения Моргаушского района Чувашской Республики, утвержденные решением Собрания депутатов Александровского сельского поселения Моргаушского района Чувашской Республики от 09.01.2017 г. № С-15/1 опубликованы на официальном сайте Администрации Александровского сельского поселения по адресу: sar.ru в разделе «Градостроительная деятельность».

Для определения границы территориальной зоны в соответствии с п.4 и 6.5 Приказа Минэкономразвития РФ от 03.06.2011 г. № 267 «Об утверждении порядка описания местоположения границ объектов землеустройства» использовались сведения ЕГРН, указанные в кадастровом плане территории от 03.11.2016 г. № 21/301/16-365486, от 05.11.2016 г. № 21/301/16-365550.

Координаты границ объекта землеустройства точек 1-21, 24-27 определены аналитическим методом.

Местоположение точек 22-23, 28 определено картометрическим методом с точностью картографической основы – "Цифровые топографические карты открытого опубликования в масштабе 1:10000 и 1:2000, выполненные в 2008 г.", т.е. 5,0 м.

От т.15 до т.21 за границу территориальной зоны принята граница земельного участка с К№ 21:17:250502:243. На сегодняшний день данный земельный участок имеет временный статус, т.е. процедура оформления не завершена, и таким образом происходит наложение на земельный участок с К№ 21:17:250801:257 (единое землепользование ЕЗ 21:17:000000:2), сведения о котором внесены в ЕГРН (ранее ГКН) в 2007 г., т.е. до введения в действие ФЗ О государственном кадастре недвижимости.

Согласно п. 3 Приказа Минэкономразвития РФ от 03.06.2011 № 267 «Об утверждении порядка описания местоположения границ объектов землеустройства», местоположение границ объекта землеустройства устанавливается посредством определения плоских прямоугольных координат характерных точек границ объекта землеустройства (то есть точек изменения описания границ и деления их на части) в системе координат, установленной для ведения государственного кадастра недвижимости (далее - установленная система координат). Для ведения кадастра недвижимости значения координат указываются в метрах с округлением до 0,01 метра. При округлении до 0,01 метра у объекта землеустройства отсутствуют пересечения с земельными участками, сведения о координатах которых внесены в ЕГРН.

Кадастровые номера земельных участков, координаты которых были использованы при определении границ территориальной зоны, приведены в Плане границ объекта землеустройства Карты (плана).

Площадь территориальной зоны инженерной инфраструктуры (И-1) Александровского сельского поселения Моргаушского района Чувашской Республики составила 2285 м².

Пояснительную записку составил:



В.Б. Кириллова

КАРТА (ПЛАН)**Граница территориальной зоны инженерной инфраструктуры (И-1)
Александровского сельского поселения Моргаушского района Чувашской
Республики**

(наименование объекта землеустройства)

Титульный лист**1. Сведения о заказчике землеустроительных работ:**

О физическом лице:

Фамилия, имя, отчество (отчество указывается при наличии)

О юридическом лице, органе государственной власти, органе местного самоуправления:

Полное наименование Администрация Александровского сельского поселения Моргаушского района Чувашской Республики

Страна регистрации (инкорпорации) (указывается в отношении иностранного юридического лица)

Фамилия и инициалы уполномоченного представителя, его должность, реквизиты доверенности (если представитель действует по доверенности)

Никифорова С. Г., Глава Александровского сельского поселения Моргаушского района Чувашской Республики

Подпись

"25" 09 2017 г.

Место для оттиска печати заказчика

2. Сведения об исполнителе землеустроительных работ:

Об индивидуальном предпринимателе:

Фамилия, имя, отчество (отчество указывается при наличии)

Идентификационный номер налогоплательщика _____

Контактный телефон и почтовый адрес

Номер квалификационного аттестата кадастрового инженера (если исполнителем является кадастровый инженер)

О юридическом лице:

Полное наименование Общество с ограниченной ответственностью "Научно-производственное предприятие "Инженер"

Основной государственный регистрационный номер 1022100968383

Контактный телефон и почтовый адрес тел. 8(8352)66-20-20, город Чебоксары, Президентский бульвар, д.31

Фамилия и инициалы уполномоченного представителя юридического лица, его должность, реквизиты доверенности (если представитель действует по доверенности)

Токмолаева Л.И. Генеральный директор

Сведения о кадастровом инженере _____

Подпись _____

Дата " 25 " 09 2017 г.

Место для оттиска печати лица, составившего карту(план) объекта землеустройства

3. Сведения о согласовании карты(плана) объекта землеустройства:

Полное наименование органа (организации), с которым осуществляется согласование, фамилия и инициалы уполномоченного лица, его должность Администрация Александровского сельского поселения Моргаушского района Чувашской Республики, Никифорова С.Г., Глава Александровского сельского поселения

Реквизиты письма (дата и номер, если согласование оформлено в виде письма)

Подпись _____

Дата " 25 " 09 2017 г.

Место для оттиска печати органа(организации), с которым осуществляется согласование

4. Информация о передаче карты (плана) объекта землеустройства в государственный фонд данных, полученных в результате проведения землеустройства:

Регистрационный № 7/90

Дата передачи " 26 " октября 2017

Управление Росреестра по Чувашской Республике
(наименование органа (организации), осуществляющего хранение землеустроительной документации)



КАРТА (ПЛАН)**Граница территориальной зоны инженерной инфраструктуры (И-1)
Александровского сельского поселения Моргаушского района Чувашской
Республики**

(наименование объекта землеустройства)

№ п/п	Содержание	Номера листов
1	2	3
1	Основания для проведения землеустроительных работ и исходные данные	5
2	Сведения об объекте землеустройства	6
3	Сведения о местоположении границ объекта землеустройства	8
4	Сведения о местоположении измененных (уточненных) границ объекта землеустройства	11
5	План границ объекта землеустройства	12
6	Решение собрания депутатов Александровского сельского поселения Моргаушского района Чувашской Республики "Об утверждении Правил землепользования и застройки Александровского сельского поселения Моргаушского района Чувашской Республики"	16

КАРТА (ПЛАН)**Граница территориальной зоны инженерной инфраструктуры (И-1)
Александровского сельского поселения Моргаушского района Чувашской
Республики**

(наименование объекта землеустройства)

Основания для проведения землеустроительных работ и исходные данные**Перечень документов**

№ п/п	Наименование и реквизиты документа	Сведения об органе (организации), подготовившем или принявшем документ
1	2	3
1	"Кадастровый план территории" № 21/301/17-63149 от "15" февраля 2017 г.	ФГБУ "ФКП Росреестра" по Чувашской Республике
2	"Кадастровый план территории" № 21/301/16-365486 от "03" ноября 2016 г.	ФГБУ "ФКП Росреестра" по Чувашской Республике
3	"Кадастровый план территории" № 21/301/16-365550 от "05" ноября 2016 г.	ФГБУ "ФКП Росреестра" по Чувашской Республике
4	"Цифровые топографические карты открытого опубликования в масштабе 1:10000 и 1:2000, выполненные в 2008 г."	АГП «МеридианПлюс»
5	"Решение собрания депутатов Александровского сельского поселения Моргаушского района Чувашской Республики "Об утверждении Правил землепользования и застройки Александровского сельского поселения Моргаушского района Чувашской Республики"" № С-15/1 от "09" января 2017 г.	Собрание депутатов Александровского сельского поселения Моргаушского района Чувашской Республики

КАРТА (ПЛАН)**Граница территориальной зоны инженерной инфраструктуры (И-1)
Александровского сельского поселения Моргаушского района Чувашской
Республики**

(наименование объекта землеустройства)

Сведения об объекте землеустройства

№ п/п	Характеристики объекта землеустройства	Описание характеристик
1	2	3
1.	Местоположение объекта землеустройства	429535, Респ Чувашская, р-н Моргаушский, с/п Александровское, Зона инженерной инфраструктуры (И-1)
2.	Площадь объекта землеустройства +/- величина погрешности определения площади (Р +/- Дельта Р)	2285 +/- 17 м ²

КАРТА (ПЛАН)**Граница территориальной зоны инженерной инфраструктуры (И-1)
Александровского сельского поселения Моргаушского района Чувашской
Республики**

(наименование объекта землеустройства)

Сведения об объекте землеустройства

3.	Иные характеристики объекта землеустройства	<p>Вид разрешенного использования: Основной Разрешенное использование - из документа: 3.1 Коммунальное обслуживание; Вид разрешенного использования: Основной Разрешенное использование - из документа: 4.1 Деловое управление; Вид разрешенного использования: Основной Разрешенное использование - из документа: 6.7 Энергетика; Вид разрешенного использования: Основной Разрешенное использование - из документа: 6.8 Связь (за исключением объектов связи, размещение которых предусмотрено кодом 3.1); Вид разрешенного использования: Основной Разрешенное использование - из документа: 11.1 Общее пользование водными объектами; Вид разрешенного использования: Основной Разрешенное использование - из документа: 11.2 Специальное пользование водными объектами; Вид разрешенного использования: Основной Разрешенное использование - из документа: 11.3 Гидротехнические сооружения; Вид разрешенного использования: Основной Разрешенное использование - из документа: 12.0 Земельные участки (территории) общего пользования; Вид разрешенного использования: Условно- разрешенный Разрешенное использование - из документа: 4.9.1 Объекты придорожного сервиса; Вид разрешенного использования: Условно- разрешенный Разрешенное использование - из документа: 4.9 Обслуживание автотранспорта; Вид разрешенного использования: Условно- разрешенный Разрешенное использование - из документа: 6.9 Склады</p>
----	---	---

КАРТА (ПЛАН)**Граница территориальной зоны инженерной инфраструктуры (И-1)
Александровского сельского поселения Моргаушского района Чувашской
Республики**

(наименование объекта землеустройства)

Сведения о местоположении границ объекта землеустройства

1. Система координат МСК-21

2. Сведения о характерных точках границ объекта землеустройства

Обозначение характерных точек границ	Координаты, м		Метод определения координат и средняя квадратическая погрешность положения характерной точки (Mt), м	Описание закрепления точки
	X	Y		
1	2	3	4	5
1	380524.20	1193493.10	Аналитический метод, 2.50	-
2	380521.94	1193502.73	Аналитический метод, 2.50	-
3	380511.66	1193501.35	Аналитический метод, 2.50	-
4	380490.53	1193498.45	Аналитический метод, 2.50	-
5	380491.56	1193491.21	Аналитический метод, 2.50	-
6	380463.27	1193485.77	Аналитический метод, 2.50	-
7	380463.27	1193491.33	Аналитический метод, 2.50	-
8	380463.09	1193493.07	Аналитический метод, 2.50	-
9	380450.20	1193483.95	Аналитический метод, 2.50	-
10	380451.98	1193475.02	Аналитический метод, 2.50	-
11	380463.30	1193476.28	Аналитический метод, 2.50	-
12	380463.32	1193483.74	Аналитический метод, 2.50	-
13	380513.65	1193493.39	Аналитический метод, 2.50	-
14	380514.38	1193490.64	Аналитический метод, 2.50	-
1	380524.20	1193493.10	Аналитический метод, 2.50	-
15	378630.87	1194184.04	Аналитический метод, 2.50	-
16	378630.90	1194189.39	Аналитический метод, 2.50	-
17	378624.66	1194193.35	Аналитический метод, 2.50	-
18	378613.40	1194192.77	Аналитический метод, 2.50	-
19	378610.84	1194185.33	Аналитический метод, 2.50	-
20	378614.00	1194179.32	Аналитический метод, 2.50	-
21	378622.22	1194173.01	Аналитический метод, 2.50	-
15	378630.87	1194184.04	Аналитический метод, 2.50	-
22	378414.81	1194398.51	Картометрический метод, 5.00	-
23	378383.27	1194425.12	Картометрический метод, 5.00	-
24	378373.47	1194420.04	Аналитический метод, 2.50	-
25	378364.01	1194408.47	Аналитический метод, 2.50	-
26	378369.88	1194391.81	Аналитический метод, 2.50	-

КАРТА (ПЛАН)**Граница территориальной зоны инженерной инфраструктуры (И-1)
Александровского сельского поселения Моргаушского района Чувашской
Республики**

(наименование объекта землеустройства)

Сведения о местоположении границ объекта землеустройства

2. Сведения о характерных точках границ объекта землеустройства

Обозначение характерных точек границ	Координаты, м		Метод определения координат и средняя квадратическая погрешность положения характерной точки (Mt), м	Описание закрепления точки
	X	Y		
1	2	3	4	5
27	378388.67	1194372.71	Аналитический метод, 2.50	-
28	378391.42	1194371.49	Картометрический метод, 5.00	-
22	378414.81	1194398.51	Картометрический метод, 5.00	-

3. Сведения о характерных точках части (частей) границы объекта землеустройства

-	-	-	-	-
---	---	---	---	---

4. Сведения о частях границ объекта землеустройства, совпадающих с местоположением внешних границ природных объектов и (или) объектов искусственного происхождения

Обозначение части границ		Описание прохождения части границ
от точки	по точке	
1	2	3
1	2	-
2	3	-
3	4	-
4	5	-
5	6	-
6	7	-
7	8	-
8	9	-
9	10	-
10	11	-
11	12	-
12	13	-
13	14	-
14	1	-
15	16	-
16	17	-
17	18	-
18	19	-

КАРТА (ПЛАН)

**Граница территориальной зоны инженерной инфраструктуры (И-1)
Александровского сельского поселения Моргаушского района Чувашской
Республики**

(наименование объекта землеустройства)

Сведения о местоположении границ объекта землеустройства

4. Сведения о частях границ объекта землеустройства, совпадающих с местоположением внешних границ природных объектов и (или) объектов искусственного происхождения

Обозначение части границ		Описание прохождения части границ
от точки	по точке	
1	2	3
19	20	-
20	21	-
21	15	-
22	23	-
23	24	-
24	25	-
25	26	-
26	27	-
27	28	-
28	22	-

КАРТА (ПЛАН)

**Граница территориальной зоны инженерной инфраструктуры (И-1)
Александровского сельского поселения Моргаушского района Чувашской
Республики**

(наименование объекта землеустройства)

**Сведения о местоположении измененных (уточненных) границ объекта
землеустройства**

1. Система координат -

2. Сведения о характерных точках границ объекта землеустройства

Обозначение характерных точек границ	Существующие координаты, м		Измененные (уточненные) координаты, м		Метод определения координат и средняя квадратическая погрешность положения характерной точки (M _t), м	Описание закрепления точки
	X	Y	X	Y		
1	2	3	4	5	6	7
-	-	-	-	-	-	-

3. Сведения о характерных точках части (частей) границы объекта землеустройства

-	-	-	-	-	-	-
---	---	---	---	---	---	---

4. Сведения о частях границ объекта землеустройства, совпадающих с местоположением внешних границ природных объектов и (или) объектов искусственного происхождения

Обозначение части границ		Существующее описание прохождения части границ	Измененное (уточненное) описание прохождения части границ
от точки	до точки		
1	2	3	4
-	-	-	-

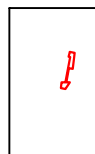
КАРТА (ПЛАН)

Граница территориальной зоны инженерной инфраструктуры (И-1)
Александровского сельского поселения Моргаушского района Чувашской Республики

(наименование объекта землеустройства)

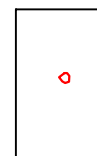
План границ объекта землеустройства

Обзорная схема границ объекта землеустройства



Лист 1

Лист 2



Лист 3



Используемые условные знаки и обозначения:

— - граница территориальной зоны И-1

- - - граница населенного пункта

●⁷ - характерная точка границы территориальной зоны И-1

— - граница кадастрового квартала

21:17:250301 - номер кадастрового квартала

— - граница земельного участка учтенного в ЕГРН

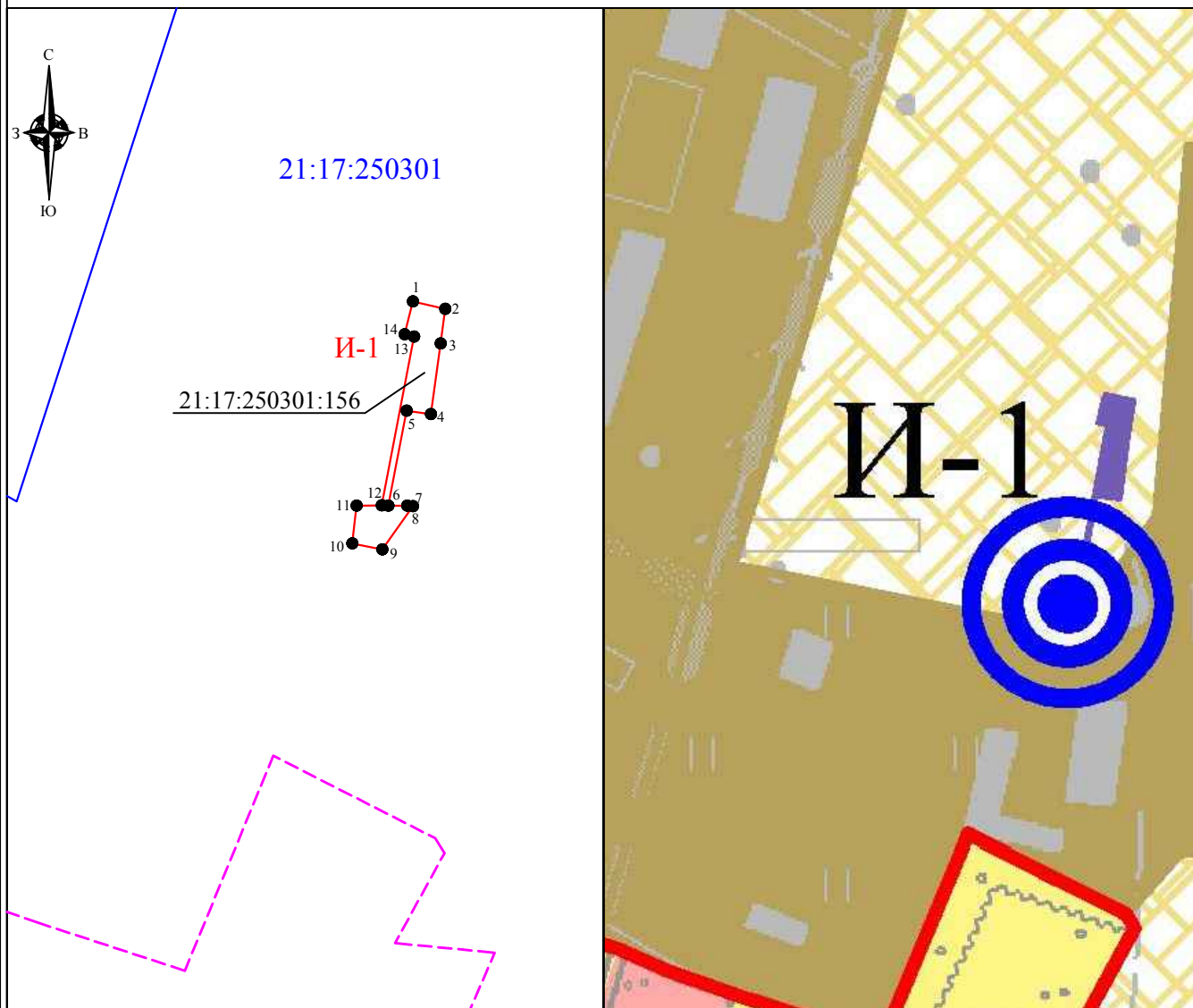
21:17:250502:243 - кадастровый номер учтенного в ЕГРН земельного участка

КАРТА (ПЛАН)
Граница территориальной зоны инженерной инфраструктуры (И-1)
Александровского сельского поселения Моргаушского района Чувашской Республики

(наименование объекта землеустройства)

План границ объекта землеустройства

Лист 1



Масштаб 1:2000

Используемые условные знаки и обозначения
 приведены на листе "Обзорная схема границ объекта землеустройства"
 раздела "План границ объекта землеустройства"

Генеральный директор ООО "НПП "Инженер"

Л.И. Токмолаева Дата " 25 " сентября 2017 г.

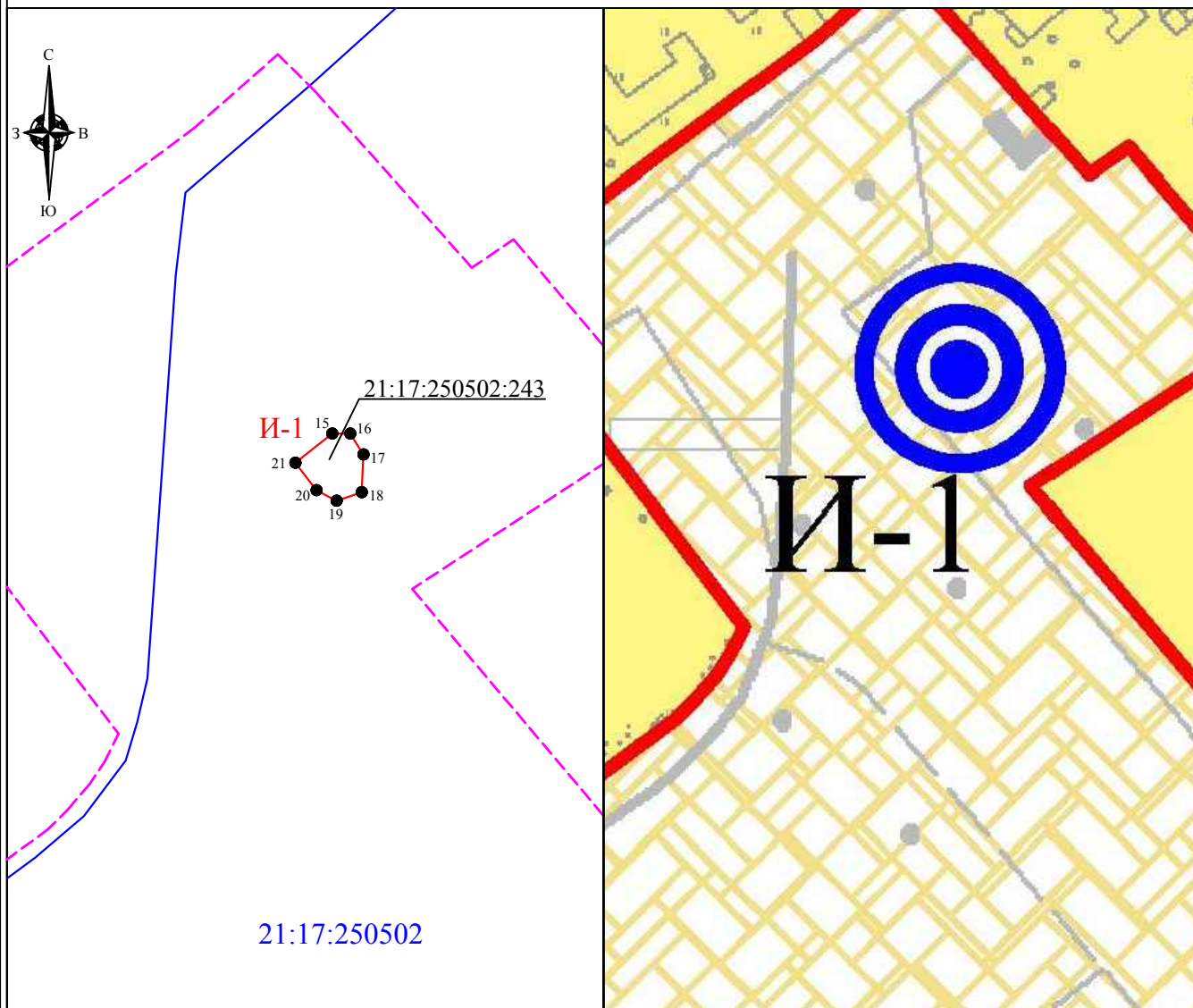
Место для оттиска печати лица, составившего карту (план) объекта землеустройства

КАРТА (ПЛАН)
Граница территориальной зоны инженерной инфраструктуры (И-1)
Александровского сельского поселения Моргаушского района Чувашской Республики

(наименование объекта землеустройства)

План границ объекта землеустройства

Лист 2



Масштаб 1:2000

Используемые условные знаки и обозначения
 приведены на листе "Обзорная схема границ объекта землеустройства"
 раздела "План границ объекта землеустройства"

Генеральный директор ООО "НПП "Инженер"

Л.И. Токмолаева Дата " 25 " сентября 2017 г.

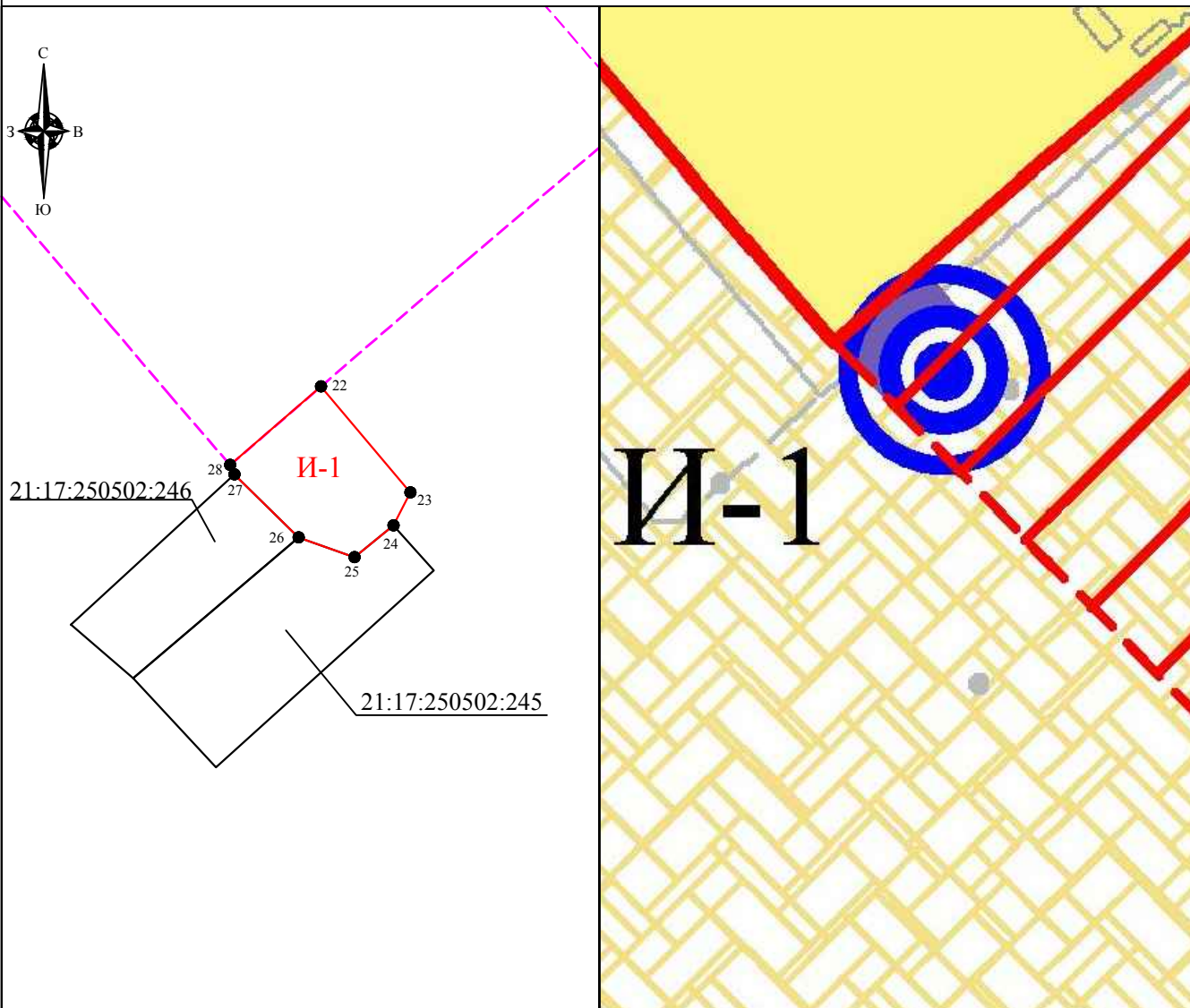
Место для оттиска печати лица, составившего карту (план) объекта землеустройства

КАРТА (ПЛАН)
Граница территориальной зоны инженерной инфраструктуры (И-1)
Александровского сельского поселения Моргаушского района Чувашской Республики

(наименование объекта землеустройства)

План границ объекта землеустройства

Лист 3



Масштаб 1:2000

Используемые условные знаки и обозначения
 приведены на листе "Обзорная схема границ объекта землеустройства"
 раздела "План границ объекта землеустройства"

Генеральный директор ООО "НПП "Инженер"

Л.И. Токмолаева Дата " 25 " сентября 2017 г.

Место для оттиска печати лица, составившего карту (план) объекта землеустройства



Чăваш Республики
Муркаш районĕн
Уйкас Янасал ял
поселенийĕн
депутачĕсен Пухăвĕ



Чувашская Республика
Собрание депутатов
Александровского
сельского поселения
Моргаушского района

ЙЫШĂНУ

РЕШЕНИЕ

09.01.2017 Ç. № С-15/1
Ваçкасси ялĕ

09.01.2017г. № С-15/1
деревня Васькино

**Об утверждении Правил землепользования и
застройки Александровского сельского
поселения Моргаушского района
Чувашской Республики**

В соответствии с Федеральным законом от 06.10.2003 г. № 131-ФЗ «Об общих принципах организации местного самоуправления в Российской Федерации», Градостроительным кодексом Российской Федерации, Земельным Кодексом Российской Федерации, Законом Чувашской Республики «О регулировании градостроительной деятельности в Чувашской Республике», руководствуясь Генеральным планом Александровского сельского поселения, утвержденным решением Собранием депутатов Александровского сельского поселения от 29.04.2011г. №С-8/1, Уставом Александровского сельского поселения и в целях устойчивого развития территории Александровского сельского поселения Моргаушского района Чувашской Республики **Собрание депутатов Александровского сельского поселения Моргаушского района Чувашской Республики решило:**

1. Утвердить Правила землепользования и застройки Александровского сельского поселения Моргаушского района Чувашской Республики (прилагается).
2. Признать утратившим силу решение Собрания депутатов Александровского сельского поселения Моргаушского района Чувашской Республики от 28.12.2012г. № С-28/1 «Об утверждении Правил землепользования и застройки Александровского сельского поселения Моргаушского района Чувашской Республики
3. Настоящее решение вступает в силу после его официального опубликования.

Глава Александровского сельского поселения



С.Г.Никифорова

Статья 36. Перечень территориальных зон, выделенных на карте градостроительного зонирования муниципального образования

Таблица №1. Перечень территориальных зон

№ п/п	Обозначение зоны	Наименование территориальной зоны
		Жилые зоны
1	Ж-1	Зона застройки индивидуальными жилыми домами
		Общественно-деловые зоны
2	О-1	Зона общественно-делового назначения
		Производственные зоны
3	П-1	Зона производственно-коммунальных объектов
		Рекреационные зоны
4	Р-1	Зона рекреационного назначения
		Зоны сельскохозяйственного использования
5	СХ-2	Зона размещения сельскохозяйственных предприятий
6	СХ-3	Зона садоводства, огородничества
		Зоны специального назначения
7	Сп-1	Зона специального назначения, связанная с захоронениями
		Зоны транспортной и инженерной инфраструктуры
8	Т-1	Зона транспортной инфраструктуры
9	И-1	Зона инженерной инфраструктуры
Земли, на которые градостроительный регламент не устанавливается		
	СХ-1	Сельскохозяйственные угодья из состава земель сельскохозяйственного назначения
	В	Земли, покрытые поверхностными водами
	Л	Земли лесного фонда
	ОХ	Земли особо охраняемых природных территорий

Зона инженерной инфраструктуры (И-1)

Таблица № 11. Виды разрешенного использования земельных участков и объектов капитального строительства, предельные размеры земельных участков и параметры разрешенного строительства, реконструкции объектов капитального строительства:

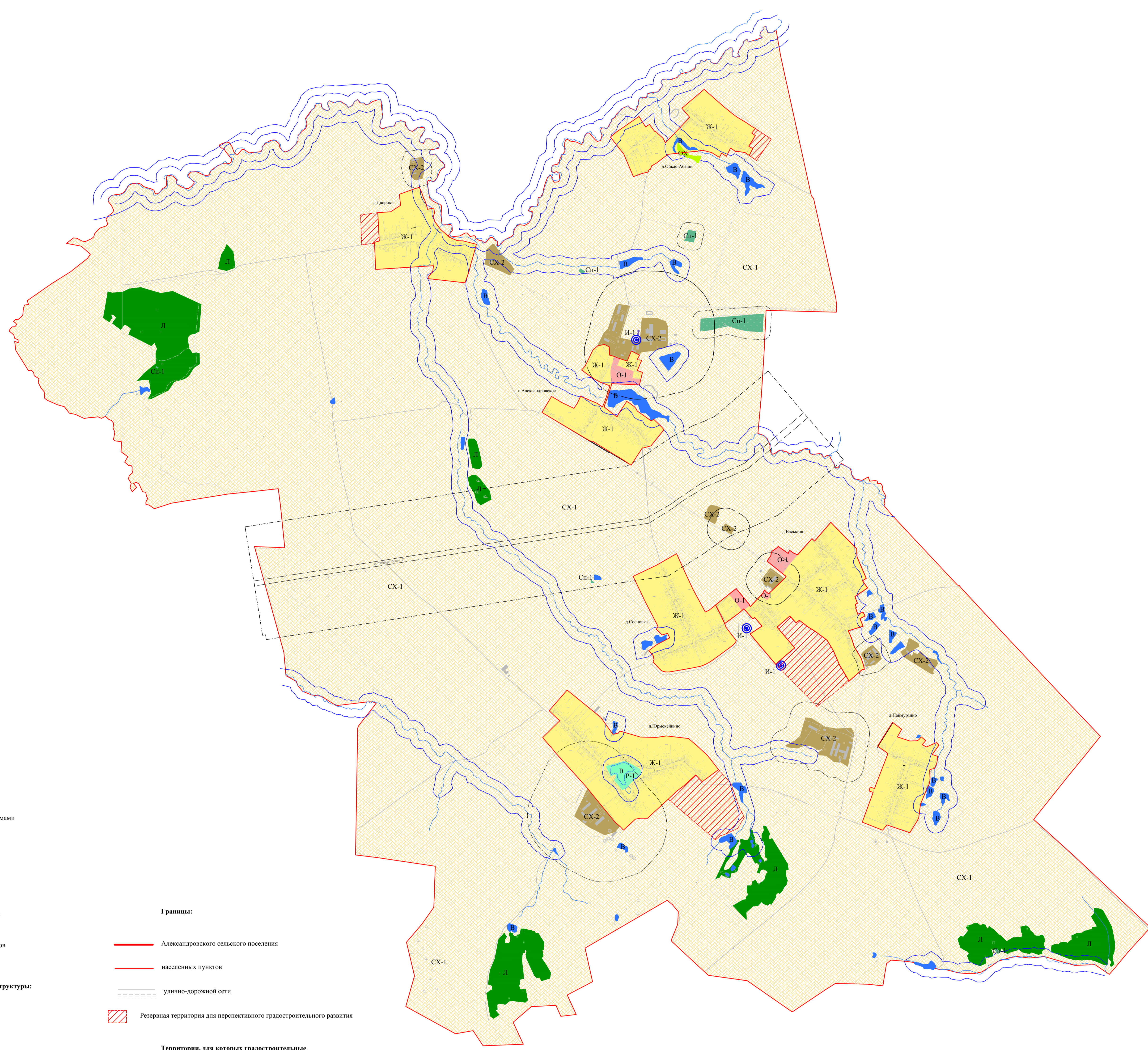
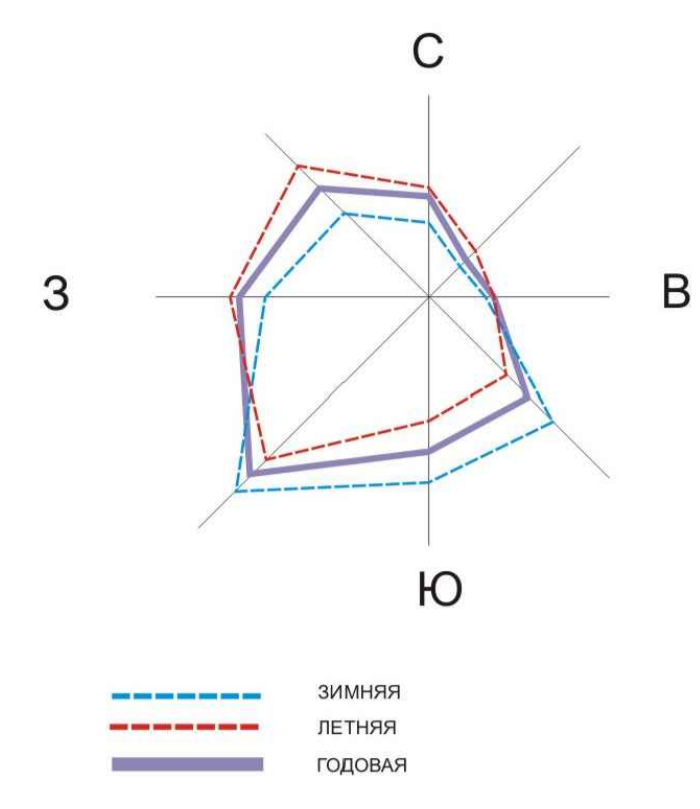
№ п/п	Код (числовое обозначение) в соответствии с Классификатором	Код (числовое обозначение) и вид разрешенного использования земельного участка (в соответствии с Классификатором видов разрешенного использования земельных участков, утвержденным уполномоченным федеральным органом исполнительной власти)	Параметры разрешенного строительства, реконструкции объектов капитального строительства			
			Предельная этажность зданий, строений, сооружений, этаж	Предельные размеры земельных участков (мин.-макс.), га	Максимальный процент застройки, %	Минимальные отступы до границ смежного земельного участка

1	2	3	4	5	6	7
Основные виды и параметры разрешенного использования земельных участков и объектов капитального строительства						
1	3.1	Коммунальное обслуживание	1	мин. 0,003	80	1
2	4.1	Деловое управление	2	мин.0,01	60	3
3	6.7	Энергетика	1	мин.0,02	100	0
4	6.8	Связь (за исключением объектов связи, размещение которых предусмотрено кодом 3.1)	h:10-70м	мин.0,02	80	1
5	11.1	Общее пользование водными объектами	0	мин.0,2	0	0
6	11.2	Специальное пользование водными объектами	0	мин.0,2	0	0
7	11.3	Гидротехнические сооружения	0	мин.0,2	0	0
8	12.0	Земельные участки (территории) общего пользования	Действие градостроительного регламента не распространяется			
Условно разрешенные виды и параметры использования земельных участков и объектов капитального строительства						
9	4.9.1	Объекты придорожного сервиса	2	мин.0,06	80	1
10	4.9	Обслуживание автотранспорта	1	мин. 0,003	80	1
11	6.9	Склады	1	мин.0,2	75	1

Примечания:

Виды разрешенного использования земельного участка установлены в соответствии с Классификатором видов разрешенного использования земельных участков, утвержденным уполномоченным федеральным органом исполнительной власти.

ПРАВИЛА ЗЕМЛЕПОЛЬЗОВАНИЯ И ЗАСТРОЙКИ Александровского сельского поселения Моргаушского района Чувашской Республики



- Территориальные зоны:**
- Жилые зоны:**
- Ж-1 зона застройки индивидуальными жилыми домами
- Общественно-деловые зоны:**
- О-1 Зона общественно-делового назначения
- Производственные и коммунальные зоны:**
- И-1 Зона производственно-коммунальных объектов
- Зоны инженерной и транспортной инфраструктуры:**
- Т-1 зона транспортной инфраструктуры
 - И-1 зона инженерной инфраструктуры
- Зоны сельскохозяйственного использования:**
- СХ-2 зона размещения сельскохозяйственных предприятий
 - СХ-3 зона садоводства, огородничества
- Зоны специального назначения:**
- Сп-1 зона специального назначения, связанная с захоронениями
- Рекреационные зоны:**
- Р-1 зона рекреационного назначения
- Границы:**
- Александровского сельского поселения
 - населенных пунктов
 - улично-дорожной сети
 - Резервная территория для перспективного градостроительного развития
- Территории, для которых градостроительные регламенты не устанавливаются**
- Л-1 Земли лесного фонда
 - В-1 Земли, покрытые поверхностными водами
 - СХ-1 Сельскохозяйственные угодья из состава земель сельскохозяйственного назначения
 - ОХ-1 Земли особо охраняемых природных территорий
- Зоны с особыми условиями использования территорий:**
- санитарно-защитная зона
 - охранная зона
 - водоохранная зона
 - санитарный разрыв
 - 1 пояс зоны санитарной охраны источников водоснабжения

				Александровское сельское поселение Моргаушского района Чувашской Республики			
Масштаб	1:10000	Лист № докум.	Подпись	Дата	Состав	Лист	Всего
И.И.И.		И.И.И.			1	1	
				ООО НПП "Импульс"			