

**Федеральное государственное унитарное предприятие,
«Российский государственный центр инвентаризации и учета объектов недвижимости –
Федеральное бюро технической инвентаризации»**

(полное наименование организации технического учета и технической инвентаризации объектов капитального строительства)

ФГУП «Ростехинвентаризация – Федеральное БТИ»

(наименование обособленного подразделения ОТИ)

Филиал по Чувашской Республике

428018, Чувашская Республика, г. Чебоксары, ул. Нижегородская, д. 4, тел (8352) 40-66-00, 40-66-01

ТЕХНИЧЕСКИЙ ПАСПОРТ

На Здание

(вид объекта учета)

Административное здание

(наименование объекта учета)

Адрес (местоположение) объекта учета:

Субъект Российской Федерации	Чувашская Республика	
Район	Мариинско-Посадский	
Муниципальное образование	тип	городское поселение
	наименование	Мариинско-Посадское
Населенный пункт	тип	город
	наименование	Мариинский Посад
Улица (проспект, переулок и т.д.)	тип	улица
	наименование	Казанская
Номер дома	13	
Номер корпуса		
Номер строения		
Литера	А, А1, а1	
Иное описание местоположения		

Сведения о ранее произведенной постановке на технический учет в ОТИ

Инвентарный номер	16.000250
Кадастровый номер	

*Штамп органа государственного технического учета о внесении сведений
в Единый государственный реестр объектов капитального строительства (ЕГРОКС)*

Наименование учетного органа	
Инвентарный номер	
Кадастровый номер	
Дата внесения сведений в ЕГРОКС	

Паспорт составлен по состоянию на "22" января 2009 года

Директор
Филиала ФГУП «Ростехинвентаризация -
Федеральное БТИ» по Чувашской Республике

М.П.

(подпись)

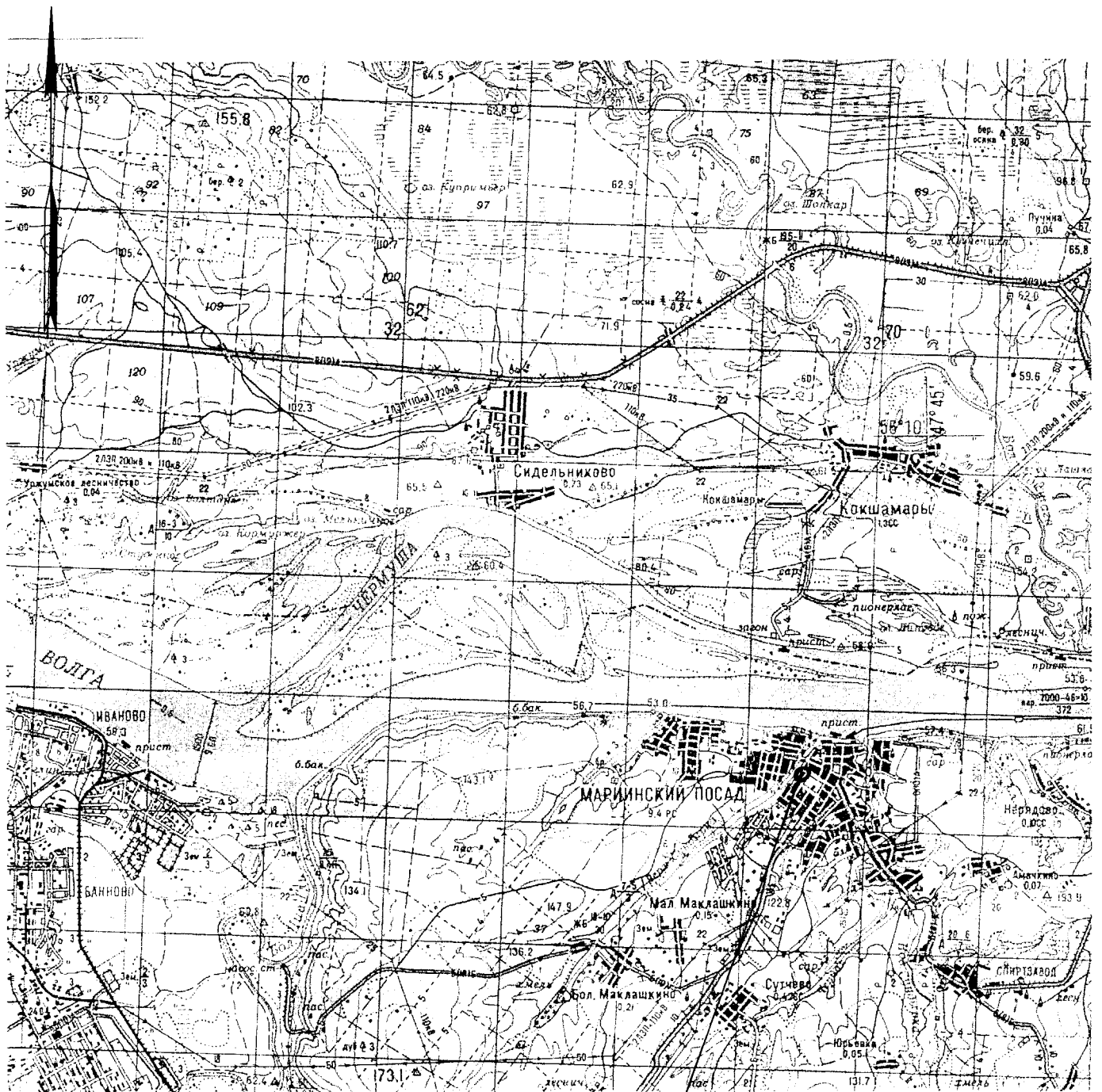
(Татур И.С.)

(Фамилия И.О.)

Ситуационный план

Масштаб 1:100 000

С



Административное здание
Чувашская Республика, г. Мариинский Посад,
ул. Казанская д. 13

Литера А, А1, а1

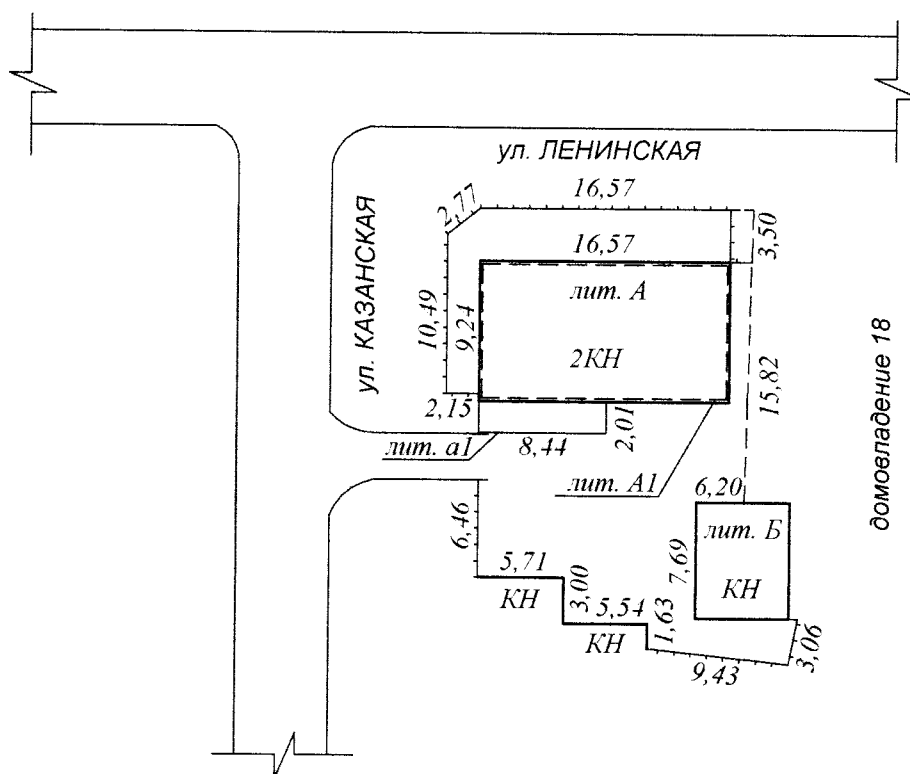
	Филиал ФГУП "Ростехинвентаризация-Федеральное БТИ" по Чувашской Республике		РФ
	Ситуационный план		Масштаб 1:100 000
	Территориальный орган федеральной службы государственной статистики по Чувашской Республике-Чуваши (заказчик)		
Дата	Исполнитель	Фамилия И.О.	Подпись
22.01.2009	Техник	Лямин А.В.	
	Начальник производственного отдела	Жукова М.Н.	

Схема земельного участка литера А, А1, а1

Масштаб 1:500

Административное здание

Чувашская Республика, г. Мариинский Посад, ул. Казанская д. 13



	Филиал ФГУП "Ростехинвентаризация-Федеральное БТИ" по Чувашской Республике		РФ
	Схема земельного участка лит. А, А1, а1 Административное здание Чувашская Республика, г. Мариинский Посад, ул. Казанская д. 13		Масштаб 1:500
	Территориальный орган федеральной службы государственной статистики по Чувашской Республике-Чувашии (заказчик)		
Дата	Исполнитель	Фамилия И.О.	Подпись
22.01.2009		Лямин А.В.	
	Начальник производственного отдела	Жукова М.Н.	

I. Экспликация земельного участка - м2

Площадь участка			Незастроенная площадь						
по документам	фактич.	застроен.	замощен.	озеленён.	прочая				
422,00		170,10							

II. Благоустройство здания - м2

Литера	водопровод	канализация	Отопление				централизованное горячее водоснаб	Ванны			Газоснаб		электроснабжение	Лифты-шт	
			от ТЭЦ	от групповой котельной	от собст котельной	от АГВ		печное	с центр горячим водоснаб	с газовыми колонками	с дровяными колонками	центральзованное		жидким газом	пассажирские
A					106,40						106,40		106,40		
A1															
a1												14,20			

IV. Описание конструктивных элементов здания и определение износа

сб.4 табл.47

Литера А

Год постройки

1950

Число этажей

один

Группа капитальности

III

простая

№ п/п	Наименование конструктивных элементов	Описание конструктивных элементов (материал, конструкция, отделка и прочее)	Техническое состояние (осадки, трещины, гниль и т. д.)	Удельный вес по таблице	Поправка к удельному весу в %	Удельный вес конструктивного элемента с поправкой	Износ в %	% износа к строению	тек изм	
									элемента	к строению
1	2	3	4	5	6	7	8	9	10	11
1	Фундаменты	кирпичный ленточный	отдельные глубокие трещины, выпучивание отдельных участков стен подвала и выпадение кирпичей, следы увлажнения	4	1	4	50	2,00		
2	Стены и их наружная отделка	кирпичные в 2,5 кирпича	трещины, отпадение штукатурки местами, выпадение местами кирпичей, следы протечек и увлажнения стен	22	1	22	50	11,00		
	Перегородки	деревянные оштукатуренные	трещины, отслоение и отпадение штукатурки местами, следы протечек и увлажнения	5	1	5	40	2,00		
3	перекрытия	Чердачное	следы протечек на потолке, трещины диагональные на потолке, отслоение и отпадение штукатурки							
		Междуэтажн	деревянное оштукатуренное, утепленное							
		Надподвальн								
4	крыша	кровельное железо	большое количество протечек, нарушение примыкания к выступающим частям	7	1	7	40	2,80		
5	Полы	дощатые, ДСП по I глухому и I створному переплету	трещины, стирание и сколы плит в стыках, сильная изношенность плит	12	1	12	45	5,40		
6	Проёмы	Оконные	неплотный притвор, трещины, щели	10	1	10	35	3,50		
		Дверные								
7	Внутренняя отделка	штукатурка, окраска, побелка, обои, стеновые панели	трещины, отпадение местами, следы протечек и увлажнения	8	1	8	45	3,60		
8	сан. и электротехустройства	отопление	есть (центр. печное)	5	1	5	30	1,5		
		водопровод								
		канализация								
		гор. водоснаб								
		ванны								
		электроосвещ								
		радио								
		телефон								
вентиляция										
лифты										
9	Лестницы, входы			4	1	4	40	1,60		
10	разные работы			5	1	5	60	3		

Итого:

100

100

43,0

% износа, приведённый к 100 по формуле: $гр.9 \times 100 / гр.7 =$

43

IV. Описание конструктивных элементов здания и определение износа

сб.4 табл.47

Литера А1 Год постройки 1950 Число этажей один(подвал)
 Группа капитальности III простая

№ п/п	Наименование конструктивных элементов	Описание конструктивных элементов (материал, конструкция, отделка и прочее)	Техническое состояние (осадки, трещины, гниль и т. д.)	Удельный вес по таблице	Поправка к удельному весу в %	Удельный вес конструктивного элемента с поправкой	Износ в %	% износа к строению	тек из-за элемента
1	2	3	4	5	6	7	8	9	10
1	Фундаменты	Кирпичный ленточный	отдельные глубокие трещины, выпадение кирпичей, следы увлажнения	4	1				
2	Стены и их наружная отделка	кирпичные в 2,5 кирпича	трещины глубокие местами, ослабление кладки местами, выпадение кирпичей, следы протечек и увлажнения стен	22	1	22	55	12,10	
	Перегородки	кирпичные в 2 кирпича, деревянные неоштукатуренные	трещины, сильное отклонение от вертикали, следы увлажнения, поражение гнилью	5	1	5	60	3,00	
3	перекрытия	Чердачное							
		Междуэтажн							
3	перекрытия	Надподвальн	деревянные неоштукатуренные	следы увлажнения, трещины прогиб балок и прогонов, поражение гнилью, расслоение	12	1	12	50	6,00
		крыша	металлическая	большое количество протечек, нарушение примыкания к выступающим частям	7				
5	Полы			12					
6	Проёмы	Оконные	по 1 глухому переплету	неплотный притвор, трещины, щели,	10	1	10	60	6,00
		Дверные	простые	перекос дверных проемов					
7	Внутренняя отделка			8					
8	сан. и электротехустройства	отопление			5				
		водопровод							
		канализация							
		гор. водоснаб							
		ванны							
		электроосвещ							
		радио							
		лифты							
9	Лестницы, входы			4	1	4	50	2,00	
10	разные работы			5	1	5	60	3	

Итого:

100

58

32,1

% износа, приведённый к 100 по формуле: $\text{гр.9} \times 100 / \text{гр.7} =$

55

IV. Описание конструктивных элементов здания и определение износа

Год постройки _____

Число этажей _____

Группа капитальности _____

II

№ п/п	Наименование конструктивных элементов	Описание конструктивных элементов (материал, конструкция, отделка и прочее)	Техническое состояние (осадки, трещины, гниль и т. д.)	Удельный вес по таблице	Поправка к удельному весу в %	Удельный вес конструктивного элемента с поправкой	Износ в %	% износа к строению	тек изм	
									10	11
1	2	3	4	5	6	7	8	9	10	11
1	Фундаменты									
2	Стены и их наружная отделка									
	Перегородки									
3	перекрытия	Чердачное								
		Междуэтажн								
		Надподвальн								
4	крыша									
5	Полы									
6	Проёмы	Оконные								
		Дверные								
7	Внутренняя отделка									
8	сан. и электротехустройства	отопление								
		водопровод								
		канализация								
		гор. водоснаб								
		ванны								
		электроосвещ								
		радио								
		телефон								
9	Лестницы, входы									
10	разные работы									

Итого:

% износа, приведённый к 100 по формуле: $\text{гр.9} \times 100 / \text{гр.7} =$

VII. Техническое описание служебных построек

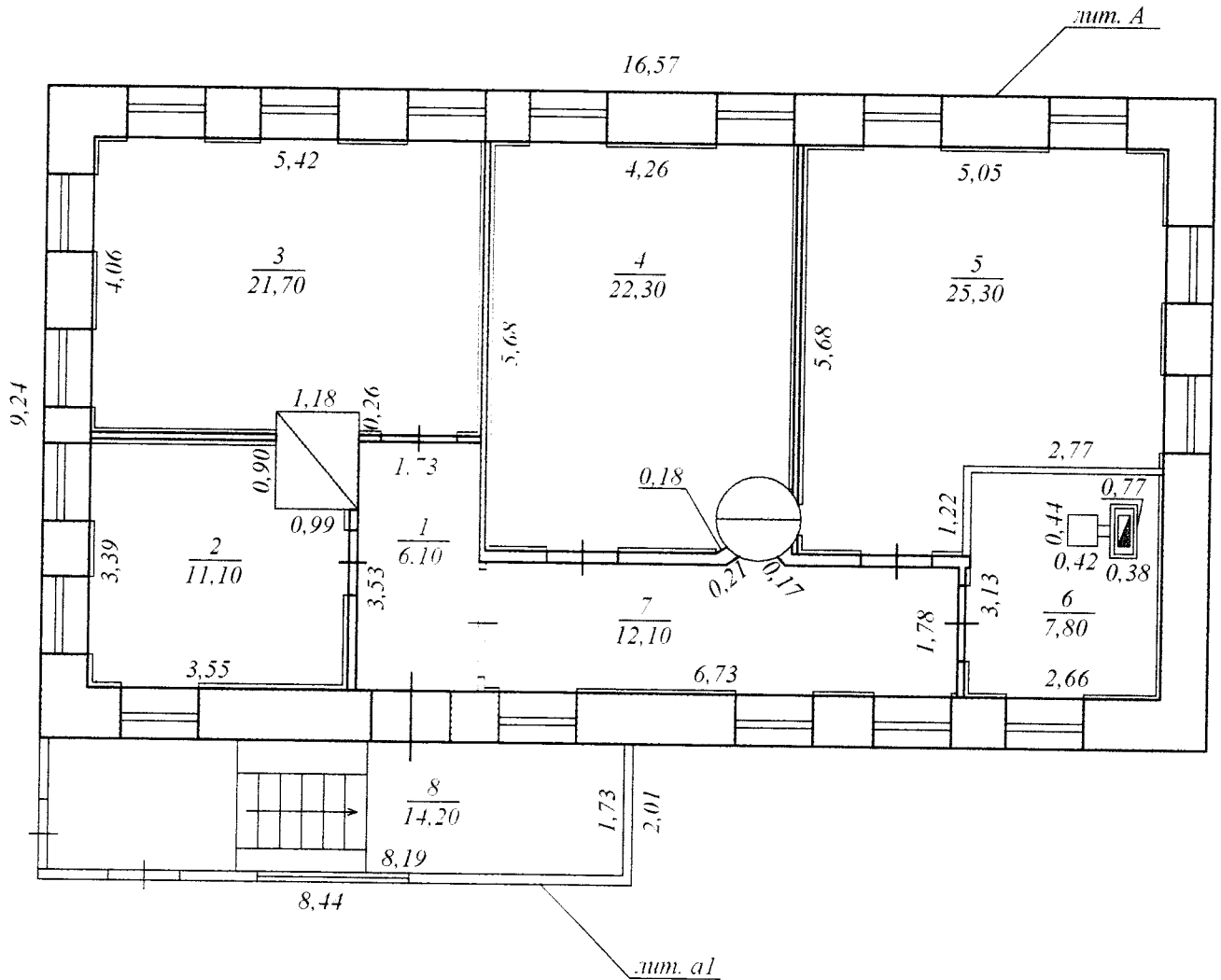
Наименование конструктивных элементов	Литера	уд. вес по табл	поправки	уд. вес с погр	Литера	уд. вес по табл	поправки	уд. вес с погр	Литера	уд. вес по табл	поправки	уд. вес с погр
Фундаменты												
Стены и перегородки												
Перекрытия												
Крыша												
Полы												
Проёмы												
Отделочные работы												
Электроосвещение												
Прочие работы												
Итого:												

Наименование конструктивных элементов	Литера	уд. вес по табл	поправки	уд. вес с погр	Литера	уд. вес по табл	поправки	уд. вес с погр	Литера	уд. вес по табл	поправки	уд. вес с погр
Фундаменты												
Стены и перегородки												
Перекрытия												
Крыша												
Полы												
Проёмы												
Отделочные работы												
Электроосвещение												
Прочие работы												
Итого:												

VIII. Исчисление восстановительной и действительной стоимости построек

Литера по плану	Наименование здания и его частей	№ сборника	№ таблицы	Измеритель	стоимость измерителя по табл.	Поправки к стоимости (коэф.) на:							Стоимость измерителя с поправкой	Кол-во	Восстановительная стоимость, руб.	% износа	Действительная стоимость, руб.
						уд. вес	груп. капит				пол. отделочные работы, электроосвещение						
1	2	3	4	5	6	7	8	9	10	11	12	13	14	15	16	17	18
<i>в ценах 1969 г.</i>																	
<i>в ценах 2009 г. с k=26,74</i>																	

1 А. а1
 Административное здание
 Чувашская Республика,
 г. Мариинский Посад
 ул. Казанская, д. 13



	Филиал ФГУП "Ростехинвентаризация-Федеральное БТИ" по Чувашской Республике		РФ
	План подвала лит. А1, I этажа лит. А, а1 Административное здание Чувашская Республика, г. Мариинский Посад, ул. Казанская д. 13		Масштаб 1:100
	Территориальный орган федеральной службы государственной статистики по Чувашской Республике-Чувашии (заказчик)		
<i>Дата</i>	<i>Исполнитель</i>	<i>Фамилия И.О.</i>	<i>Подпись</i>
22.01.2009	Техник	Лямин А.В.	
	Начальник производственного отдела	Жукова М.Н.	

Экспликация к поэтажному плану

Литер по плану	Этаж	Номер нежилого	Номер по плану	Назначение помещения	Общая площадь	В том числе площадь м2				Лодж балконов веранд с коэф	Площадь помещений общего пользования	Высота помещений по внутреннему обмеру	Примечание
						учреждения управления		транспортная инфраструктура					
						основная	вспомогательная	основная	вспомогательная				
1	2	3	4	5	6	7	8	9	10	13	14	15	16
<i>A</i>	<i>I</i>		1	<i>Тамбур</i>	<i>6,10</i>		<i>6,10</i>						
			2	<i>Кабинет</i>	<i>11,10</i>	<i>11,10</i>							
			3	<i>Кабинет</i>	<i>21,70</i>	<i>21,70</i>							
			4	<i>Кабинет</i>	<i>22,30</i>	<i>22,30</i>							
			5	<i>Кабинет</i>	<i>25,30</i>	<i>25,30</i>							
			6	<i>Котельная</i>	<i>7,80</i>	<i>7,80</i>							
			7	<i>Коридор</i>	<i>12,10</i>		<i>12,10</i>					<i>2,99</i>	
<i>Итого по литере А :</i>					<i>106,40</i>	<i>88,20</i>	<i>18,20</i>						
<i>a1</i>	<i>I</i>		8	<i>Тамбур</i>	<i>14,20</i>		<i>14,20</i>					<i>3,42</i>	
<i>Итого по литере a1 :</i>					<i>14,20</i>		<i>14,20</i>						
<i>A1</i>	<i>подвал</i>		1	<i>Тамбур</i>	<i>4,70</i>		<i>4,70</i>						
			2	<i>Комната</i>	<i>24,50</i>	<i>24,50</i>							
			3	<i>Комната</i>	<i>26,30</i>	<i>26,30</i>							
			4	<i>Комната</i>	<i>51,70</i>	<i>51,70</i>						<i>2,47</i>	
<i>Итого по литере A1 :</i>					<i>107,20</i>	<i>102,50</i>	<i>4,70</i>						
<i>Всего по литере А, a1, A1 :</i>					<i>227,80</i>	<i>190,70</i>	<i>37,10</i>						

(*всего*)

листах

Директор филиала ФГУП
«Ростехиниентерпрайз» – Федеральное
БТИ» по Чувашской Республике

И.С.Татар