

ПРОГРАММНОЕ ОБЕСПЕЧЕНИЕ SPA RELAY TOOL V2.1

Предназначено для организации автоматизированного рабочего места (АРМ) инженера-релейщика. Данный продукт функционирует на базе программного обеспечения SPA OPC Server и является составной частью программно-технического комплекса мониторинга микропроцессорных терминалов релейной защиты и автоматики (РЗА) энергообъекта, предоставляющего важную информацию о процессе передачи и распределения электроэнергии.

ПОДДЕРЖИВАЕМЫЕ ТЕРМИНАЛЫ РЗА:

SPA Relay Tool поддерживает терминалы РЗА производства ОАО «ВНИИР» и АББ, которые имеют SPA-BUS интерфейс.

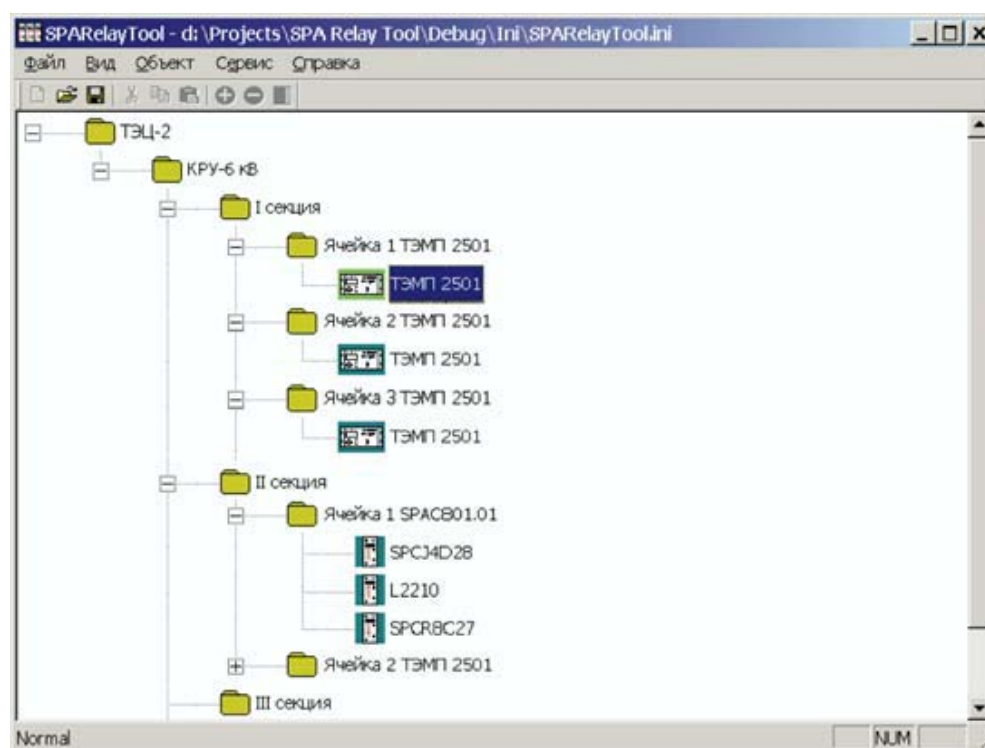
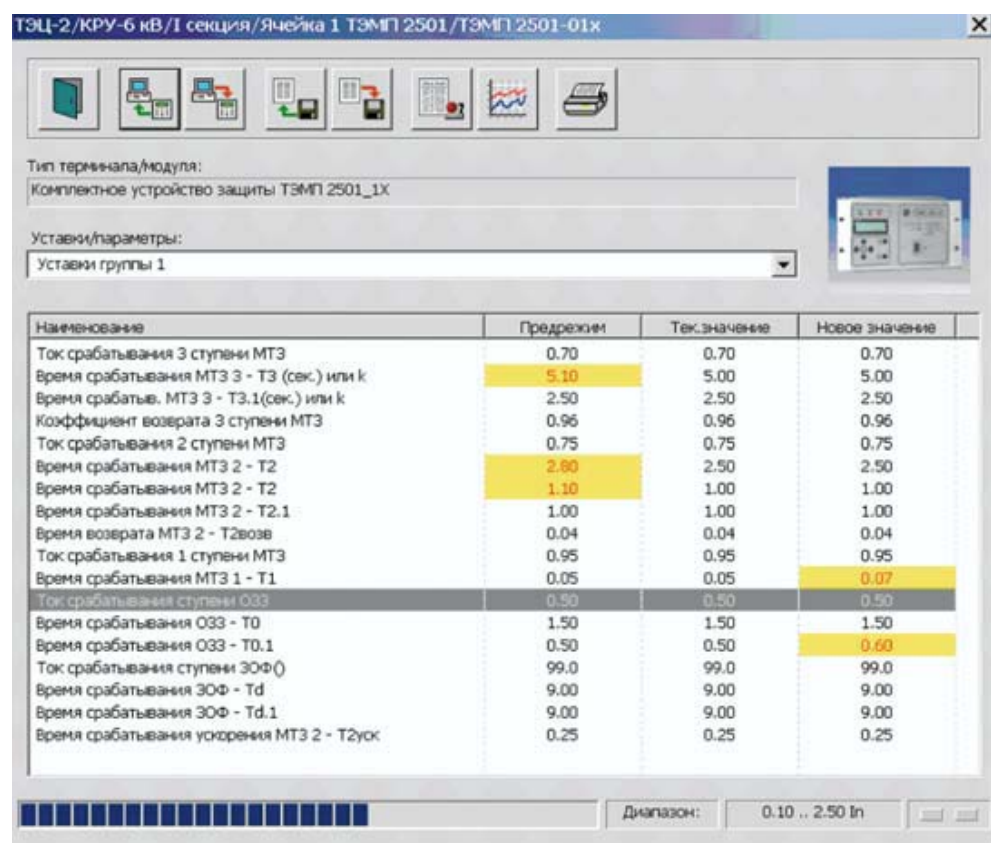
ФУНКЦИИ

- > задание уставок терминалов;
- > контроль изменения уставок;
- > импорт/экспорт уставок;
- > просмотр зарегистрированных, вычисленных и измеренных данных терминалов;
- > считывание из терминалов осциллограмм аномальных режимов (ручное и автоматическое);
- > передача информации от терминалов во внешние АСУ в реальном масштабе времени;
- > прием команд управления для терминалов от внешних АСУ в реальном масштабе времени;
- > автоматическая синхронизация терминалов по времени;
- > диагностика связи с терминалами;
- > разделение прав пользователей;
- > подключение по локальной сети Internet или через модемы для удаленного доступа к процессу;

ИНСТРУМЕНТАРИЙ:

SPA Relay Tool обеспечивает пользователя следующим набором инструментов:

- > инструмент задания уставок;
- > инструмент считывания осциллограмм;
- > инструмент конфигурации.



МИНИМАЛЬНЫЕ ТРЕБОВАНИЯ К КОМПЬЮТЕРУ:

- > IBM PC/AT – совместимый персональный компьютер с процессором Intel Pentium 200 МГц;
- > объем оперативной памяти 64 Мб;
- > объем свободного пространства на жестком диске 10 Мб;
- > CD-ROM.

ОСНОВНЫЕ ПРЕИМУЩЕСТВА:

- > интуитивно-понятный и дружелюбный пользователю интерфейс;
- > удобная для навигации древовидная структура интерфейса;
- > локальное и удаленное применение;
- > простота использования и минимум затрат на конфигурацию;
- > гибкое управление правами доступа пользователей.

ПОДДЕРЖИВАЕМЫЕ ОПЕРАЦИОННЫЕ СИСТЕМЫ:

- > Windows NT 4.0 Server/Workstation;
- > Windows 2000 Server/Professional;
- > Windows XP Professional.