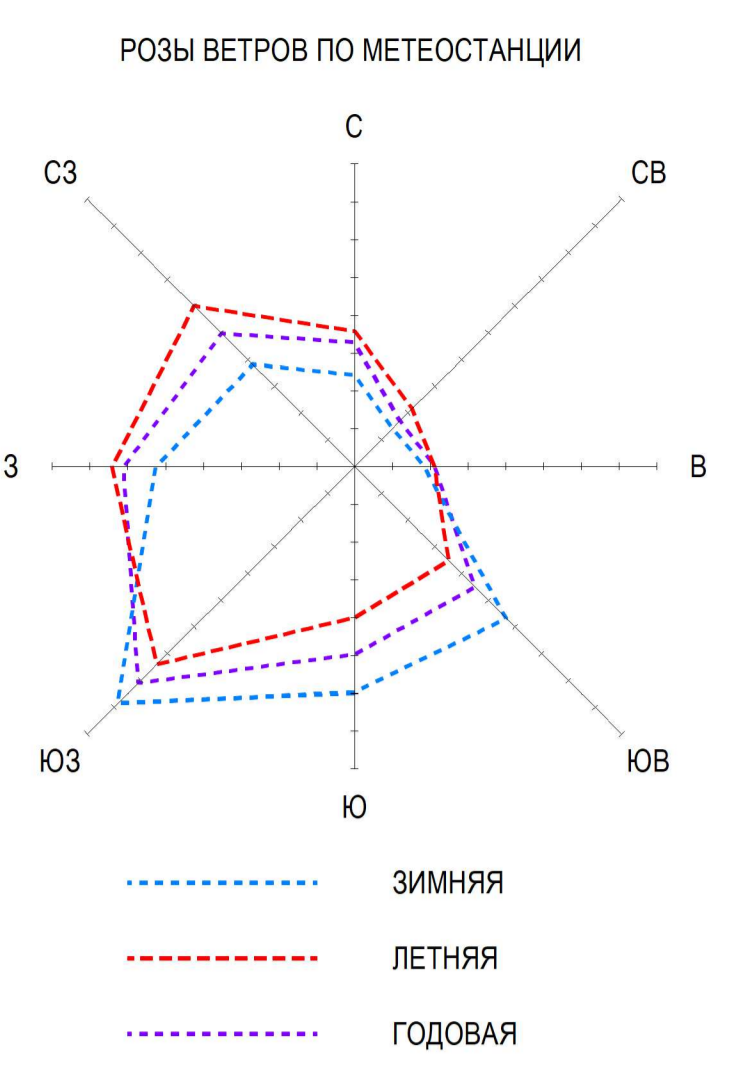
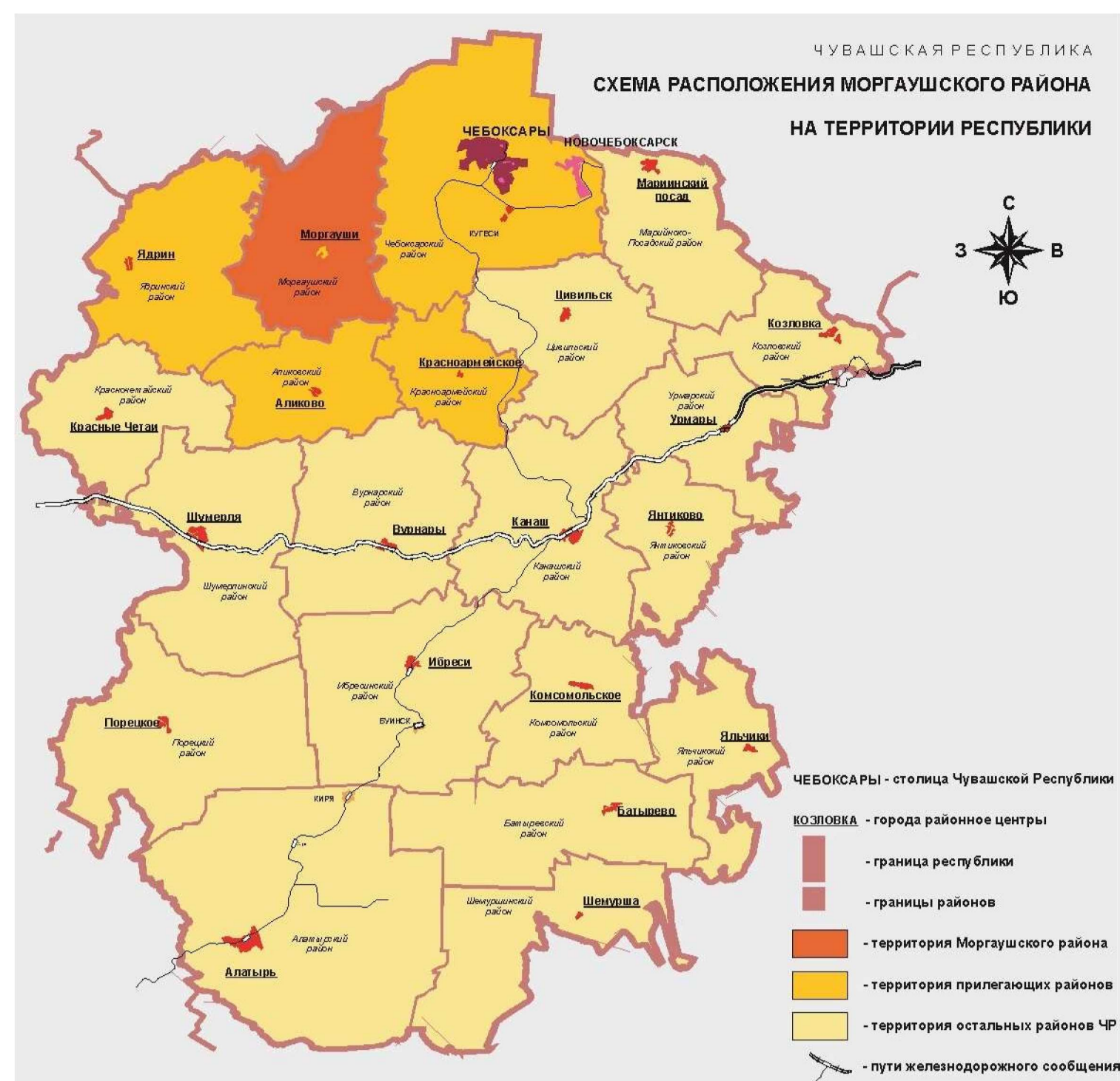
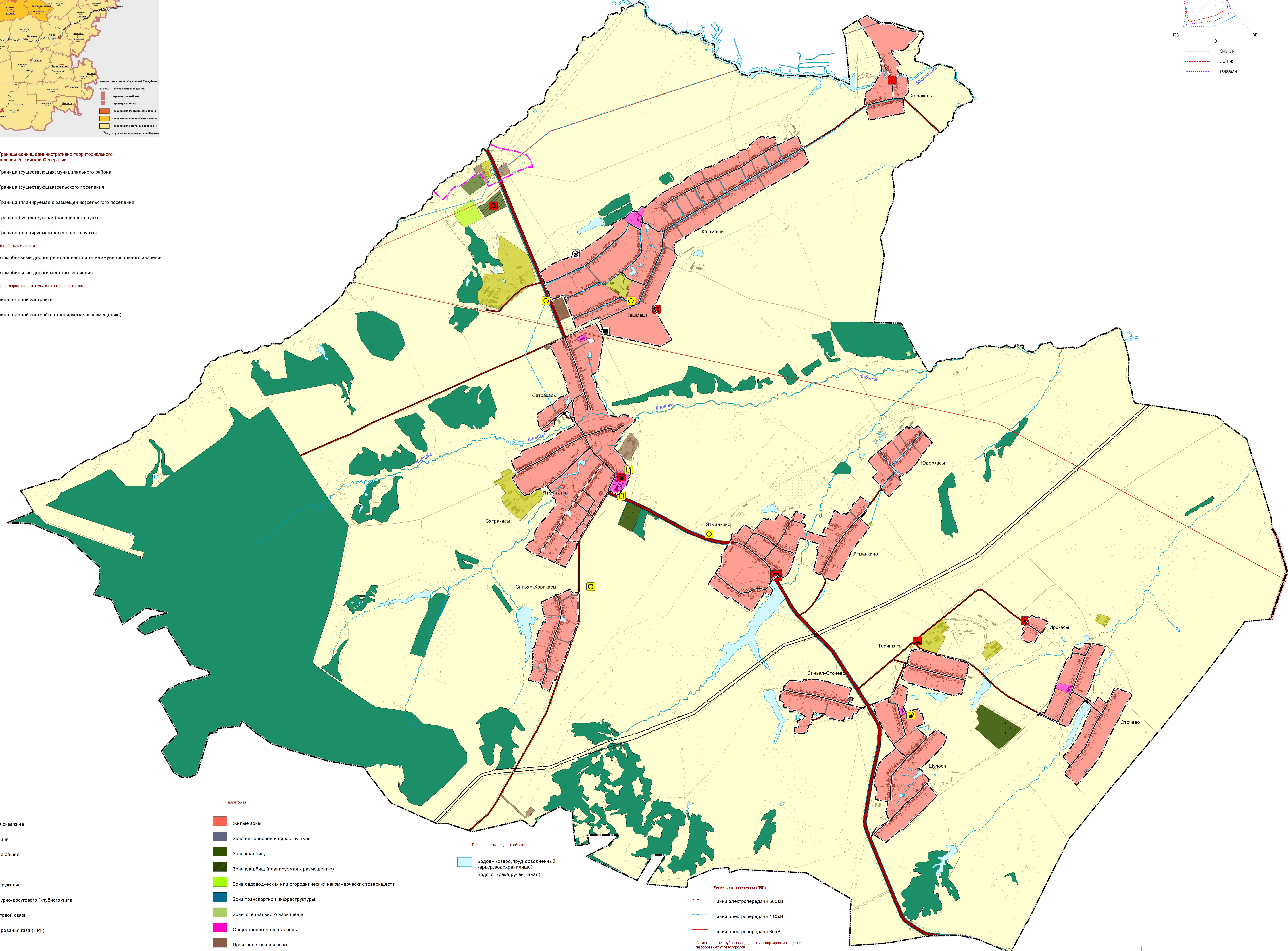


ЧУВАШСКАЯ РЕСПУБЛИКА  
МОРГАУШСКИЙ РАЙОН  
**СЯТРАКАСИНСКОЕ СЕЛЬСКОЕ ПОСЕЛЕНИЕ**  
ГЕНЕРАЛЬНЫЙ ПЛАН  
КАРТА ФУНКЦИОНАЛЬНЫХ ЗОН ПОСЕЛЕНИЯ ИЛИ ГОРОДСКОГО ОКРУГА



- Границы единиц административно-территориального деления Российской Федерации
- Граница (существующая) муниципального района
- Граница (существующая) сельского поселения
- Граница (планируемая к размещению) сельского поселения
- Граница (существующая) населенного пункта
- Граница (планируемая) населенного пункта
- Автомобильные дороги
- Автомобильные дороги регионального или межмуниципального значения
- Автомобильные дороги местного значения
- Улицно-дорожная сеть сельского населенного пункта
- Улицы в жилой застройке
- Улицы в жилой застройке (планируемая к размещению)



- Планируемый к реконструкции
- Планируемый к размещению
- Артезианская скважина
  - Базовая станция
  - Водонапорная башня
  - Кладбище
  - Мостовое сооружение
  - Объект культурно-досугового (клубного) типа
  - Объекты почтовой связи
  - Пункт редуцирования газа (ПРГ)
  - Жилые зоны
  - Зона инженерной инфраструктуры
  - Зона кладбищ
  - Зона кладбищ (планируемая к размещению)
  - Зона садоводческих или огороднических некоммерческих товариществ
  - Зона транспортной инфраструктуры
  - Зоны специального назначения
  - Общественно-деловые зоны
  - Производственная зона
  - Производственная зона сельскохозяйственных предприятий
  - Территории, подверженные опасным геологическим процессам

- Поверхностные водные объекты
- Водоем (озеро, пруд, обводненный карьер, водохранилище)
  - Водоток (река, ручей, канал)

- Линии электропередачи (ЛЭП)
- Линии электропередачи 500 кВ
  - Линии электропередачи 110 кВ
  - Линии электропередачи 35 кВ
  - Магистральные трубопроводы для транспортировки нефти и газообразных углеводородов
  - Магистральный газопровод
  - Сети водоснабжения
  - Водопровод (планируемый к размещению)

- Особо охраняемые природные территории
- Иные особо охраняемые природные территории