



«В мире рабочих профессий»





Выбор профессии — одна из самых сложных жизненных задач, в решении которой каждый из нас должен проявить ответственность и самостоятельность. Правильный выбор — необходимое условие профессионального и социального роста личности.



**Все профессии
нужны, все
профессии важны...**



**ВЫБИРАЙ
НА ВКУС...**

Что такое «рабочая профессия?»

Это профессии рабочих, основным отличием которых является применение ручного или физического труда, применение технических знаний, умений и навыков, а так же специальности, не требующие определенной квалификации. При подготовке данных работников больше времени уделяется практическому обучению в тесной связи с реальной работой.

Что сегодня происходит с рабочей профессией?

**В 50-70х годах рабочий человек
стоял на пьедестале почета.**

**Человеку труда полагалась не только
достойная оплата труда, но и уважение,
льготы, обеспечение жильем,
социальные гарантии.**

**За последние 10 лет престиж
рабочей профессии поубавился.**

**Это соразмерно убавило желание
у молодежи стремиться к рабочему классу.**

Количество специалистов с высшим образованием в несколько раз превышает рабочих.

В итоге России не хватает рабочих рук.

Оплата труда некоторых рабочих приравнивается или превышает оплату труда офисных сотрудников.

РАБОЧИЕ ПРОФЕССИИ, ПОЛЬЗУЮЩИЕСЯ ВЫСОКИМ СПРОСОМ



СВАРЩИК



Сварщик — рабочий, специалист сварочного производства.

Сварщик — профессия ответственная, почти виртуозная, от качества работы которого зависит многое — долговечность и устойчивость строительных конструкций, работа и срок службы различной техники.

Сварщик, как профессия, подразделяется на несколько специализаций: сварщик ручной дуговой сварки, газосварщик, оператор автоматических сварочных аппаратов.

Рабочие всех этих специальностей занимаются одним делом — соединением металлических конструкций, сложных аппаратов.

ЭЛЕКТРИК

Освоить профессию можно в профессионально-технических училищах, колледжах и техникумах. Электрик должен иметь базовые знания по физике, математике и черчению, прикладной механике. Знать устройство, технические характеристики и принципы действия обслуживаемых приборов, датчиков. Понимать виды и причины их повреждений, правила ремонта оборудования.



МЕХАНИК

Специалист, который занимается ремонтом и обслуживанием одного или нескольких видов техники. Люди с этой профессией работают с автомобилями, самолётами, электротехникой, радиоэлектроникой, сельхозтехникой и т. д.



С Л Е С А Р Ъ



Слесарь (нем. Schlosser — замочник) — рабочий, специалист по обработке металла. Существует множество специализаций профессии слесаря. Например, слесарь КИПиА — слесарь по контрольно-измерительным приборам и автоматике. В его должностные обязанности входит монтаж, настройка и техническое обслуживание КИП и устройств автоматике. В соответствии с уровнем квалификации, слесарю присваивается разряд.

ПАРИКМАХЕР



Работа парикмахера – это оказание услуг по стрижке, бритью, завивке, окраске, созданию причесок, укладок и других процедур. Парикмахер владеет современными парикмахерскими технологиями.

При необходимости может проконсультировать клиента по вопросам ухода за новой прической, посоветовать возможные способы укладки новой стрижки, а также средства для оздоровления волос и кожи головы.



ШВЕИ и ПОРТНЫЕ

В работе швеи имеются широкие возможности для проявления творчества в работе. В швейном ремесле всегда есть место фантазии, творчеству. Меняются фасоны изделий, появляются новые ткани, изменяется технология их обработки. Значит, и швеи не могут стоять на одном месте - постоянно обновляются их профессиональные знания, совершенствуется мастерство.

Профессия портного всегда пригодится и для себя лично, чтобы одеваться модно, элегантно, со вкусом. И своим близким людям можно в этом помочь.



СТРОИТЕЛЬ

Все люди имеют жилища. Без строителей у нас не было бы крова над головой. Разрастаются города, возводятся новые здания- все это делают строители. Профессия строителя очень тяжела, но и столь же почетна.



ГРУЗЧИК



**Рабочий,
производящий
погрузку и выгрузку**



Reklama 

ТОКАРЬ



**Это рабочий по механической
обработке металла.**

Токарь работает на токарном

ФРЕЗЕРОВЩИК



В любом производстве, строительстве, от кораблестроения до часового производства, применяются металлоконструкции, станки, металлические детали. Фрезерование — один из видов обработки материалов (металла, пластмассы, дерева...) резанием.

Облицовщик — плиточник

Облицовывает плиткой стены домов, опоры мостов и т.п., а также внутренние помещения. Сортирует керамическую плитку по размеру, цвету, сорту. Укладывает керамическую плитку. Для этого готовит растворы, очищает поверхности, режет плитку по размерам. Может выполнять укладку ковровой керамики по заданному рисунку. Ремонтует облицованные поверхности.



ЛИТЕЙЩИК

**Рабочий, занимающийся отливкой
металлических изделий.**



Электрослесарь подземный



**Шахтерская
профессия, ключевая
фигура в поддержании
работоспособности шахты.**

ОВОЩЕВОД



Овощеводы работают в сельскохозяйственном производстве как в условиях открытого грунта — в весенне — летний период, так и в условиях защищенного (парники, теплицы), в зимний период.

П Р О В О Д Н И К

Жизнь полна путешествий... Это в старину можно было взять в руки посох и идти, идти, идти... А сейчас, в век цивилизации, для этого есть любые возможности: скоростные, комфортабельные, интересные. А создают этот комфорт они- труженики железной дороги.



ПРОДАВЕЦ

Мы не можем обойтись без одежды, еды, предметов быта, а это все товар. Товар мы должны купить, значит, кто-то должен его продать. Продавец должен быть грамотным специалистом, культурным и вежливым с покупателями



ПОВАР

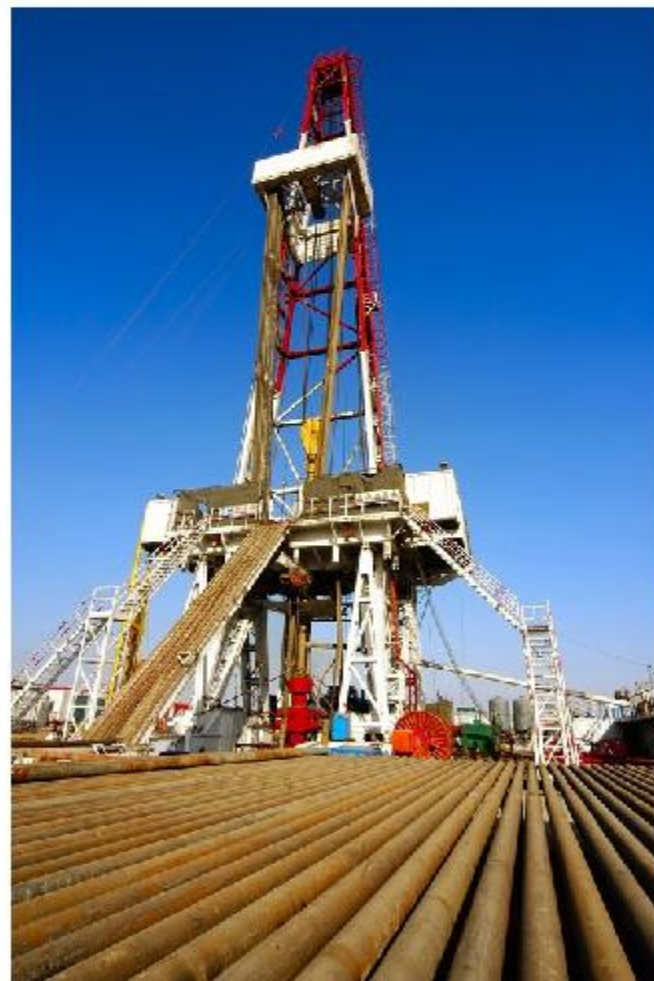


Профессия повара является одной из самых популярных и востребованных в мире. Приготовить что-то быстро и даже вкусно может каждый, но повара делают с продуктами нечто большее. Они не просто следуют требованиям рецепта, в нужной пропорции смешивая ингредиенты и доводя продукты до готовности. Обширные познания в сфере физиологии, химии, изобразительного искусства, а также чувство меры и особая интуиция формируют то, что мы называем кулинарными шедеврами.



БУРИЛЬЩИК

Бурильщик обязан производить все операции по спуску в скважину и подъему из скважины технологического инструмента и оборудования. Производит как бурение, так и установку цементных мостов.



*Без слесаря не производят детали,
Исчезнет вся мебель без столяров,
Электрики вдруг дефицитным и стали...
Рабочие руки – основа основ!*

В современном мире очень много информации о различных профессиях и чтобы не заблудиться в этом многообразии мы советуем вам посетить специальные сайты, содержащие материалы, которые окажет вам грамотную консультацию по выбору профессии, также можно пройти онлайн тесты определения наиболее подходящих профессий по вашему типу личности.



- ТЕСТЫ
- ПРОФЕССИИ
- ВУЗЫ
- ЕГЭ 2017
- ТРЕНИНГИ
- ПРОФЛАГЕРЬ
- ПСИХОЛОГАМ
- КАЛЕНДАРЬ СОБЫТИЙ
- СТАТЬИ
- КНИГИ И CD
- HR-ЛАБОРАТОРИЯ
- КАТАЛОГ ССЫЛОК

Тесты

Бесплатные тесты по профориентации, тесты на профессию

Здесь представлены экспресс-тесты на профориентацию, тесты на профессию, выбор профессии, которые помогут вам понять, кем стать в будущем, и определить профессиональные сферы, наиболее соответствующие вашему интересам, личностному типу, способностям.

Обращаем ваше внимание, что для точного выбора профессии и учебного заведения следует пройти углубленную комплексную профориентационную диагностику и получить консультацию психолога. Для прохождения комплексного тестирования в онлайн-режиме и получения консультации специалиста вы можете воспользоваться платной услугой «ДистКонс» или записаться на очное тестирование и получение консультации в нашем центре.

Размещенные ниже тесты вы можете пройти бесплатно и получить результаты сразу же по окончании тестирования.

- [Тест «Личность и профессии»](#)
- [Тест «Гуманитарий или технарь?»](#)
- [Тест на типы карьерного ориентирования](#)
- [Тест на стадию жизненного пути](#)
- [Тест на математические способности](#)
- [Тест на внимание](#)
- [Тест «Профсклонности и выбор ЕГЭ»](#)
- [Тест «Психологическая готовность к ЕГЭ»](#)
- [Тест «Колледж или вуз»](#)
- [Тест «Будь готов: профессиональные роли»](#)
- [Тест «Пора ли менять профессию?»](#)
- [Тест «Готовность к выбору профессии»](#)
- [Тест на профессию «Врач»](#)
- [Тест на профессию «Менеджер по продажам»](#)
- [Тест на профессию «Дизайнер»](#)
- [Тест на профессию «Юрист»](#)
- [Тест на профессию «Экономист»](#)
- [Тест на профессию «Психолог»](#)
- [Тест на профессию «Журналист»](#)
- [Военно-спортивный профиль](#)
- [Производственно-технологический профиль](#)

ПРОФИОРИЕНТАЦИЯ ДЛЯ ВЗРОСЛЫХ

Считаешь, что достоин большего?

ПРОФИОРИЕНТАЦИЯ ДЛЯ ШКОЛЬНИКОВ ОНЛАЙН

➤ Анкета участника тестирования:

* Ваше имя:

* Ваш возраст:

* Пол:

* Город:

* E-Mail:

получить на почту результаты тестирования

получать на почту информационные материалы

Уважаемый участник тестирования!
Пожалуйста, заполните анкету и нажмите на кнопку "Далее"

* Обязательные для заполнения поля отмечены звездочкой.

[Далее >](#)

➤ Сеанс тестирования завершен

Уважаемый участник тестирования!

Ваш протокол тестирования успешно сохранен и обработан.

Уникальный номер Вашего протокола тестирования: 02086894.

Благодарим Вас за участие в тестировании!

Для перехода к режиму просмотра индивидуального отчета по результатам тестирования нажмите на кнопку "Далее".

[Далее >](#)

Информация о тестировании

Название теста: Личность и профессии (версия 1.0)
Дата тестирования: 23.03.2017 (Чт), 14:45:16 (+0300)
Продолжительность: 00:05:41
Номер протокола: 02086894

Информация о респонденте

Имя респондента: Ирина
Пол респондента: женский
Возраст респондента: 15

Результаты по шкалам теста

15. [Ландшафтный дизайнер](#)

АКТИВНО
СОГЛ
САМОКОНТР
ЭМОЦ.СТАБИЛЬНО

Эта профессия предполагает работу в достаточно творческой атмосфере, но с элементами комфорта и стандартности. Вам предстоит проявить свою готовность общаться и взаимодействовать с другими людьми, с клиентами, готовность к переменам. Ваши позиции различаются, при этом Ваша эмоциональность может помочь Вам в создании нового.

п 71

Поделиться ссылкой на тест:



Описание результатов по шкалам

Рекомендуем

Обычно тест рекомендует **12-15 наиболее подходящих профессий из более чем 100 возможных**. Ваша задача – внимательно ознакомиться с каждой профессией из списка, а также прочитать интерпретации к тесту, которые идут ниже. Это информация поможет Вам понять, какие профессии могут Вам подойти по Вашим личностным качествам и характеру.

Рядом с каждой профессией указан **коэффициент сходства**. Коэффициент сходства показывает, насколько Ваш профиль (результаты теста по шкалам) совпадает с идеальными профилями профессий, заложенных в тесте, другими словами, насколько та или иная профессия Вам подходит.

Показатель максимального сходства реального и идеального профиля равен 1 (минимально = -1). Это полное совпадение Вашего профиля и идеального профиля соответствующей профессии в списке. Поскольку полное совпадение встречается достаточно редко, то в качестве рекомендованной вполне может рассматриваться профессия, коэффициент сходства которой **превышает 0,7**. Это достаточно высокий коэффициент сходства, показывающий, что Ваш характер в основном подходит для рекомендуемой профессии. Если коэффициент сходства находится в **промежутке от 0,5 до 0,7**, то такой показатель считается приемлемым, а указанная профессия может рассматриваться как один из вариантов профессионального развития, но, можно предположить, что не все Ваши качества помогут Вам чувствовать себя комфортно в выбранной области. **Показатель от 0,3 до 0,5**: профессия может рассматриваться, но ее нельзя назвать подходящей в полной мере. Здесь требуется еще развитие соответствующих данной профессии черт характера. А профессии с коэффициентом **менее 0,3** выдаваться вообще не будут, так как ради такой профессии Вам придется сильно изменить свой характер, переделать себя.

Средний балл по шкале "АКТИВНОСТЬ"

■ ■ ■ □ □

Это означает умеренную общительность и жизнерадостность, среднюю склонность к риску. Вам скорее всего будет некомфортно в профессиях, требующих постоянной чрезмерной активности, мобилизации (журналист, менеджер по продажам, актер), однако вы и не настолько застенчивы, чтобы отказаться от профессий, предполагающих активное взаимодействие с людьми. Ваша сильная сторона - умение сочетать спокойную, уединенную деятельность и активное, уверенное взаимодействие с миром.

Средний балл по шкале "СОГЛАСИЕ"

Тесты по профориентации

Профессиональное тестирование поможет определиться с будущей профессией. На основе ваших ответов на вопросы мы определим сферы ваших интересов, ваши личные и профессиональные особенности и предложим вам список наиболее подходящих профессий.

Сферы интересов (60 вопросов)



Работа — зеркало внутреннего мира. Быть успешным в работе, которая не доставляет удовольствия, невозможно. Пройдя этот тест, ты узнаешь, к каким профессиональным сферам у тебя есть склонность.

[Пройти тест](#)

Мотивация (30 вопросов)

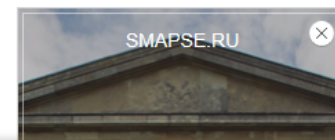


Выбор профессии, в первую очередь, зависит от того, чего ты действительно желаешь. Этот тест поможет тебе определиться в своих мотивах. Постарайся долго не раздумывать, выбирай первое, что пришло в голову!

[Пройти тест](#)



Популярные профессии

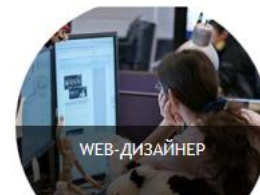
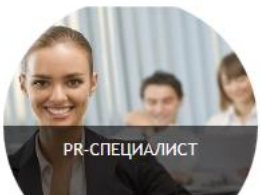


Институт международных
экономических связей

ПРИЕМ ДОКУМЕНТОВ:

– Экономика и менеджмент
– Бизнес английский





SEO-специалист

Поисковая оптимизация (англ. search engine optimization, SEO) — это способ продвижения интернет-страниц в поисковых системах. Она необходима для привлечения посетителей и покупателей, и задача SEO-специалиста — сделать сайт привлекательным «поисковиков». Для этого он должен отредактировать страницу и найти ключевые фразы, которые приводили бы «качественную» аудиторию, договориться об обмене ссылками с другими сайтами и т. д. Считается, что SEO — техническая, а не гуманитарная специальность, поскольку она требует знания языков программирования. Впрочем, глубоко изучать их не потребуется, зато нужна будет внимательность, усидчивость и развитое логическое мышление.

МИРЭА | Московский технологический университет
МГУПИ
МИТХТ

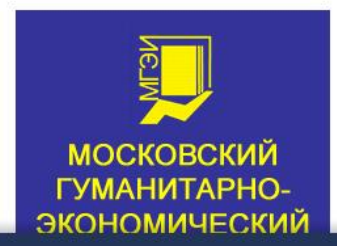
ВЫСОКИЕ ТЕХНОЛОГИИ

Все программы, условия и главные факты об университете

- ОСНОВНОЕ
- ГДЕ РАБОТАТЬ
- ЗАРПЛАТЫ
- КОМПАНИИ МЕЧТЫ
- ГДЕ УЧИТЬСЯ
- МАТЕРИАЛЫ

Где работать

Начинают SEO-специалисты часто как помощники или стажеры. Хороший старт — попробовать «прокачать» собственную страничку: это будет лучшим примером для первого портфолио. Пройдя в компании путь от стажера до специалиста, спустя несколько лет можно рассчитывать на позицию аналитика или руководителя группы оптимизаторов. Зачастую от SEO-специалиста даже не требуется присутствие в офисе, поэтому нередко он работает из дома



ПрофГид

Центр профориентации
Эльмиры Давыдовой

- [Профориентация для взрослых](#)
- [Профориентация школьников](#)
- [Профориентация детей от 6 до 12 лет](#)
- [Тесты на профориентацию](#)
- [Профессии](#)
- [Бесплатная профориентация](#)

Профессии

Алфавитный указатель профессий

А Б В Г Д Е Ж З И К Л М Н О П Р С Т У Ф Ц Х Ч Ш Щ Э Ю Я
 А В С D E F G H I J K L M N O P Q R S T U V W X Y Z

Поиск, например: повар или священник

Найти!

Категории профессий

Ветеринария, работа с животными	15
Геология	14
Дизайн и прикладное искусство	33
Добыча полезных ископаемых	2
Животноводство и растениеводство	6
Инженерное дело	28
Информационные технологии (IT)	34

Последние добавленные профессии

22.03.2017

[Аэрографист, специалист по внешнему тюнингу](#)



Аэрографист — это художник, который из стандартного автомобиля может сделать уникальный по экстерьеру предмет гордости его владельца и восхищения окружающих, разрисовав его с помощью

аэрографа.

Вопросы наших читателей

В каком возрасте ещё не поздно изменить профессию?

Я в 11 классе и я выбрал профессию, но родители настаивают на другой. Кто прав и что мне делать?

Какую профессию выбрать после 11 класса девушке?

Я не знаю, кем хочу стать

Как узнать как выбрать профессию?

Как выбрать профессию если ничего не нравится?

Как выбрать профессию подростку?

Какую можно выбрать профессию после 11 класса?