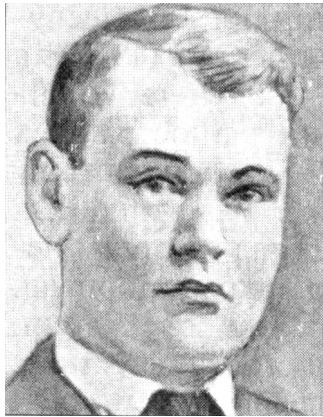


Пирён палла ентешсем

# Чăвашсен пĕрремĕш писателĕ, историкĕ, этнографĕ



Спиридон Михайлович Михайлов-Янтуш – чăвашсен пĕрремĕш писателĕ, историкĕ тата этнографĕ. Вăл пирĕн ял администрацине кĕрекен Юнкă-пуç ялĕнче 1821 сұлхи ноябрь 28-мешĕнче суралнă.

Унăн ачалăхĕ ытти чăваш ачисенчен нимĕнле те уйрăлса тăман. Хут вĕренес шухăшсем пулсан та, таврари алă сұхрамран сывăх шкул пулман. Ашшĕ ывăлне вулама тата сырма вĕрентме ĕмĕтленсе Спиридонна Чикме хулинчи хай паллакан сутуçана усрава парать. Унта вăл чиркĕ азбукине тата тен кĕнекине вулама ханăхат. Хай сырса хăварнă тарăх, унăн пĕрремĕш вĕрентекенĕ – Михеев патĕнче пуранакан Анна Кузьминична Дворниковна. Вĕрентме пулнă кулсан чăваш ачипе аппаланас килмен. Вăл ытларах хайĕн усламĕшĕн хыпса суннă. 1833 сұлта купса суртĕнчен пăраха кайнă та вун таваттара чухне С. Михайлов терлĕ сыру ĕсне пуçанат. Выçăллă-тутăллă пуранинне пăхмасăра пултаруллă ача хай теллĕн хут ĕсне ханăхса пинă. Вăл терлĕ вулас правленийĕсенче, земство полицийĕ-

нче ĕсленĕ. 1842 сұлтан пуçласа мĕн виличченех С.М. Михайлов (Янтуш) Чикмери земство сучĕн куçаруци пулнă. Спиридон Михайлов – чăвашсен пĕрремĕш писателĕ. Вăл очерксемпе калавсем хайланине эпир пурте пĕлетпĕр. Вăл сырнă вăхăтра историпе этнографичекĕсен сырса туртам пысăк пулнă. Унăн малтанхи очеркĕсенче романтика туртамĕсем ытларах палăраççĕ. Вĕсенче автор ĕмĕтленуçĕ, хăварт телĕнме пултаракан герой. Каярахри очеркĕсенче сыравçана социаллă ыйтусем канăç памаççĕ. Кунта вăл фактисене хак парать. Унăн произведенийĕсемпе паллашсан, çакна асархатан: вĕсенче тăван халăха сутта каларас канăç пысăк С.М. Янтушан чăвашла сырнă ĕçсенчен пире ултă инсценировка сценкисем палла. Авторан хай вăхăтĕнчи терĕсмарлăхсем синчен усçан сырма май килмен. Анчах пирĕн ума вăл сăнарсене ĕнтерүүлĕн каларса таратать. С.М. Михайлов (Янтуш) сырвса анчах мар, аста куçаруçа та. Хайĕн чăвашла текĕсĕне вăл чĕлхе уйрăмлăхĕсене шута илсе вырăсла куçарнă. Спиридон Михайлович – чăвашсенчен тухнă пĕрремĕш этнограф тата халăх сăмахлăхне пухаканĕ. Вăл тĕпчев ĕçĕне чи анăçлă ĕсленĕ тапхăр 1850-1860 сұлсем тесе пăхаççĕ тĕпчевĕсем. Унăн пултарулăхĕнче чăвашсен тата сармăсен кун-сүлĕпе халăхлăх палисене (этнографине) тĕпчени пысăк вырăн йышăнать. Вĕсенчен паллараххисем: “Предания чуваш”, “Чувашские свадьбы”, “О музыке чуваш”, “Краткое этнографическое описание чуваш” т. ыт. те. Унсăр пуçне вăл чăвашсен тупмалли юмахĕсене, сăвви-юрисене те пухнă. Спиридон Михайлов – сүт ĕç

ĕçсенĕ. Тăван ялĕнчи ватăсем аса илнĕ тарăх, 40-меш сұлсенче чăваш ачисем валли шкул усма тарăшса пăхнă. Тăван ашшĕ килĕнче, Юнкăпуçĕнче, тават ачаран таракан сĕмĕе шкулне йĕркелет. Вĕсен шутĕнче Микулай шăллĕ те пулнă. Ачасене вĕрентмелли пĕрремĕш вĕренуçĕ кĕнеки – алăпа сырнă чăваш букварĕ. Çаван пекех ытти вак халăхсене вĕрентес шухăш та чунне канăç палан. Унăн чăвашсене тата сармăс ачисене вĕрентме тĕп шкулсем усас ĕмĕт пулнă: чăваш ачисем валли – Ишекере, сармăс ачисем валли – Черемыш-Еласовăра. Анчах унăн ĕсри должносĕ пысăках марри тата апа пулăшас теллĕвлĕсемех пулманни унăн ĕмĕтне пурнаçа кĕртме май палан. Спиридон Михайлович – чăвашсенчен тухнă пĕрремĕш асчах. 1853 сұлта апа пултарулăхне кура Раççей географ обществин член-сотрудникне суйласă. 1856 сұлтан тĕнчипе палла Хусан кĕпĕрнин статистика комитетĕн член-сотрудникĕнче тана. Унăн пултарулăхĕ синчен тĕнче шайĕнче калаçнă. Наукапа тĕпчев ĕçĕсене тата литературари ситĕнĕвĕсене пĕтĕмлетсе, апа 1859 сұлта Раççей географ обществин кĕмĕл медаль илме таратать. Архив докуменчĕсем вăл Раççей наука академийĕне сыхăну тытнине палăртасçĕ. Пысăк шайра таракан тĕпчев ĕçĕсене таратнăшан апа тав хучĕ парса та чысланă. Вăл вĕреннине сирĕплетекен нимĕнле хутсем те упранман пулнĕ те, Михайлов нумай палла асчахсемпе сыхăну тытнине курайт. Вырăсен палла историкĕ, статистикĕ, археологĕ, этнографĕ А.И. Артемьев, вăл вăхăтра Хусан университетĕнче вай хураканскер, Янтушан

ĕçĕсене “Губернские ведомости” хаçатра пичетленме пулăшать. Унăн сырса туртамне малалла аталантаракансенчен тепри – малтан Хусан университетĕн, каярах Петербург университетĕн профессорĕ И.Н. Березин пулнă. Вăл 1853 сұлта С. Михайлован хăш-пĕр ĕçĕсене пуçтарса хайĕн вайĕпе “Чувашские разговоры и сказки” кĕнеке каларать. Çав вăхăтра тĕпчев ĕçĕсене сырма вырăнти влаç е наука обществин укса-тенкĕ ĕнĕпе кăштах та пулин пулăшнă пулсан, тен, вăл наукалă тĕпчев ĕçĕсем татах та чылай сырчĕ пулĕ. Юлашки сұлсенче унăн ĕçсем питĕ йывăрран кун сүти курнă. Апа чуханлăх сывлама памасăр пăвинне унăн сывăх юлтăшĕсем те пĕлнĕ. Хаçтар чунлă, халăх шайи синчен шуллан, чăваша сутталла туртакан Спиридон Михайлович Янтуш 1861 сұлта вилет. Спиридон Михайлович – чăвашсенчен тухнă пĕрремĕш историк. Янтуш ытти халăхсен историйĕне те кăсăкланат. Ытларах XVI-XVII ĕмĕрсенчи чăвашсен, сармăсен историйĕсем синче чаранса тарать. В.А. Сбоев чăвашсем пăртасенчен пулса кайнине сивлесе сырма та хăраса тăмасть. Историчи пĕлĕвĕсене пĕтĕмлетсе сырнă “Воспоминание о пугачевщине” инсценировка хай вăхăчĕшĕн питĕ анăçлă пулса тухнă. С. Михайлов ытларах вырăсла сырнă. Кунта икĕ салтав пулнă. Пĕри – писателĕн чăваш ячĕпе вырăс умне тухса чăваш тата ытти халăхсем пекех хисепе тивĕçлĕне катартаçси, унăн пуласлăхĕ сине урăх куспа пăхтарасшăн пулни. Тепри – чăвашла сырнă хайлавсене пичетлесе каларма çав вăхăтра питĕ йывăр пулни. Чăваш синчен вырăсем те пĕлчĕр тесе вырăсла сырма тивнĕ. **Н. ШАНДИМИРОВА.**

## Пĕлтерĕсем. Объявления

Администрация Моргаушского района сообщает о наличии свободного земельного участка к распределению на правах аренды, для ведения животноводства из категории “земли поселений”, расположенный на территории Орининского сельского поселения Моргаушского района Чувашской Республики:

№ п/п	Месторасположение земельного участка	Кадастровый номер участка	Целевое назначение	Площадь кв.м.
1.	Участок находится примерно в 50 м по направлению на юго-восток от ориентира жилой дом, расположенного за пределами участка, адрес ориентира: Чувашская Республика, Моргаушский район, Орининское сельское поселение, деревня Сinya-Оринино, улица Чебоксарская, дом №61.	21:17:10 02 01:0069	Для ведения животноводства	2500

Заявления от граждан принимаются в течении месяца со дня выхода настоящей публикации по адресу: 429530, село Моргауши, улица Мира, дом 6 (здание администрации), кабинеты № 312 и 317, с 8-00 час. до 17-00 час. ежедневно, кроме выходных дней. Телефон для справок: 2-12-66.

Глава администрации Моргаушского района **Ю.А. ИВАНОВ.**

**ИП «Иванов» предлагает населению и предприятиям-организациям оконные и дверные блоки, балконные рамы по индивидуальным заказам по договорной цене. Изготавливаем деревянные евроокна с двухкамерным стеклопакетом. Цвет по желанию заказчика. Производство резку стекла по вашим размерам. Предоставляются новогондые и рождественские скидки 10 процентов до 31 января 2007 года.**

Тел.: 8-905-346-81-95, 8-906-130-92-99.

1-10.

# ВНИМАНИЕ!

Только с 22 по 26 декабря скидки на все группы товаров до 25%



Подробности акции по телефону или у продавцов-консультантов в магазине бытовой техники “Лидер”  
с.Моргауши, ул.50 лет Октября, д.5. **Лидер**  
Телефон: 2-13-80.

Султалăкри хура-шурă тынашка тата çав вăхăтриех терлĕ тĕслĕ тынашка пăрусем сутатпăр.  
Тел.: 2-24-96 (ĕç хыççăн), 8-905-027-88-40.

Шиномонтаж и ремонт а/м напротив церкви. с. Моргауши.  
Телефон: 8-927-861-58-38.

Куплю пух-перо (гусиное, утиное) новое и старое.  
Тел.: 36-2-37, 8-903-379-01-23. 2-2.

Сĕт-су заводне хирĕç вырăнаçнă йышăну пунктĕнче ĕне-выльăх тата сураç-така тирĕсене хаклă хакпа йышанаççĕ. Сураç-така туянатпăр.  
Тел.: 8-903-063-07-57. 2-2.

Продаю керамзитобетонные блоки 20x20x40, 12x20x40, песок речной, гравмассу, шифер 7-8-миловновые, плоский, цемент, рубероид, ячмень 45 тонн, ГАЗ-53 – самосвал.  
Телефон: 8-903-379-16-62, 8-960-308-28-01, 8-903-065-50-40, 2-18-80. 2-2.

Закупаем по дорогим ценам: упитанных быков, телок, свиней, коров в живом виде; свинину.  
Тел.: 60-662, 8-960-305-15-97, звонить в любое время суток. Герман. 3-3.

Родные и близкие выражают глубокое соболезнование П.Н. Вязову по поводу кончины отца, участника Великой Отечественной войны  
**ВЯЗОВА**  
Николая Дмитриевича.

## Размер пособия зависит от дохода семьи

30 ноября 2006 года Президент Чувашской Республики подписал Закон Чувашской Республики №69 “О внесении изменений в закон Чувашской Республики “О государственных пособиях гражданам, имеющим детей”, который вступает в силу с 01 января 2007 года.

В целом порядок предоставления пособий не изменился. Размер пособия зависит от дохода семьи, категории семьи (полная или неполная семья), количества и возраста детей в семье.

Родители по-прежнему за назначением пособия должны обращаться в отдел социальной защиты населения по месту их жительства. Основными документами для назначения ежемесячного пособия на ребенка являются: заявление о назначении пособия, копия свидетельства о его рождении, справка с места жительства о совместном проживании ребенка с родителями, справки о доходах родителей за предыдущие три месяца.

Приложение 2

**РАЗМЕРЫ**  
ежемесячного пособия на ребенка, выплачиваемого родителями (усыновителям), опекунам (попечителям) в семьях со среднедушевым доходом, размер которого превышает величину прожиточного минимума, установленную в Чувашской Республике

Контингент получателей	Размер ежемесячного пособия на одного ребенка (рублей)	
	пособие на детей из неполных семей	пособие на остальные категории семей
В семьях, имеющих одного и двух детей в возрасте до 18 лет	216	216
Дети в возрасте до 2 лет	506	270
Дети в возрасте от 2 до 7 лет	290	54
Дети в возрасте от 7 до 18 лет	613	120
В семьях, имеющих трех и более детей в возрасте до 18 лет	506	506
Дети в возрасте до 2 лет	290	290
Дети в возрасте от 2 до 7 лет	613	613
Дети в возрасте от 7 до 18 лет	613	613

Контингент получателей	Размер ежемесячного пособия на одного ребенка (рублей)	
	пособие на детей из неполных семей	пособие на остальные категории семей
В семьях, имеющих одного и двух детей в возрасте до 18 лет	216	216
Дети в возрасте до 2 лет	506	270
Дети в возрасте от 2 до 7 лет	290	54
Дети в возрасте от 7 до 18 лет	613	120
В семьях, имеющих трех и более детей в возрасте до 18 лет	506	506
Дети в возрасте до 2 лет	290	290
Дети в возрасте от 2 до 7 лет	613	613
Дети в возрасте от 7 до 18 лет	613	613

**РАЗМЕРЫ**  
ежемесячного пособия на ребенка, выплачиваемого родителями (усыновителям), опекунам (попечителям) в семьях со среднедушевым доходом, размер которого не превышает величину прожиточного минимума, установленную в Чувашской Республике

Контингент получателей	Размер ежемесячного пособия на одного ребенка (рублей)			
	пособие на детей из неполных семей	пособие на детей из неполных семей	пособие на детей из неполных семей	пособие на остальных категориях детей
В семьях, имеющих одного ребенка в возрасте до 18 лет	702	648	594	594
Дети в возрасте до 2 лет	216	162	108	108
Дети в возрасте от 2 до 18 лет	756	689	621	621
В семьях, имеющих двух детей в возрасте до 18 лет	270	203	135	135
Дети в возрасте до 2 лет	1078	767	927	691
Дети в возрасте от 2 до 7 лет	592	281	441	205
Дети в возрасте от 7 до 18 лет	915	347	764	271
В семьях, имеющих трех и более детей в возрасте до 18 лет	1078	1003	927	927
Дети в возрасте до 2 лет	592	517	441	441
Дети в возрасте от 2 до 7 лет	915	840	764	764
Дети в возрасте от 7 до 18 лет				

Контингент получателей	Размер ежемесячного пособия на одного ребенка (рублей)	
	пособие на детей из неполных семей	пособие на остальных категориях детей
Дети в возрасте до 2 лет	2593	
Дети в возрасте от 2 до 7 лет	2750	
Дети в возрасте от 7 до 18 лет	3662	

Приложение 3

**ГУП ЧР “Моргаушский издательский дом”**  
Моргаушская районная газета  
“СЕНТЕРУ” ЯЛАВЕ

**УЧРЕДИТЕЛИ:**  
Министерство культуры, по делам национальностей, информационной политики и архивного дела Чувашской Республики.  
Государственное унитарное предприятие Чувашской Республики “Моргаушский издательский дом”.

Директор-главный редактор  
**А.И. ТИХОНОВ.**

АДРЕС: 429530, Чувашская Республика, село Моргауши, улица Мира, дом 9.  
ТЕЛЕФОНЫ: директор-главный редактор - 2-11-36, заместитель главного редактора - 2-12-82, бухгалтерия - 2-11-35, отделы: общественно-политической жизни, социальной жизни - 2-12-82, сельского хозяйства - 2-11-38.  
E-mail: **morpress@cbx.ru**

Газета зарегистрирована управлением Федеральной службы по надзору за соблюдением законодательства в сфере массовых коммуникаций и охране культурного наследия по Приволжскому федеральному округу. Свидетельство о регистрации СМИ ПИ № ФС 18-2329 от 15 августа 2005 года.

Газета выходит на чувашском языке по средам, субботам.  
Печать офсетная, объем 1,5 п. листа. Тираж 3364.  
Материалы на правах рекламы публикуются под знаком Р или рубрикой “Аталану сүлĕпе”.  
Время подписания в печать в 17 час. 20 мин., подписано - в 17 час. 15.12.2006 г.  
Заказ  
Дежурный по номеру **ИЛЛАРИОНОВА Р.**  
ИНДЕКС ИЗДАНИЯ: 54822.