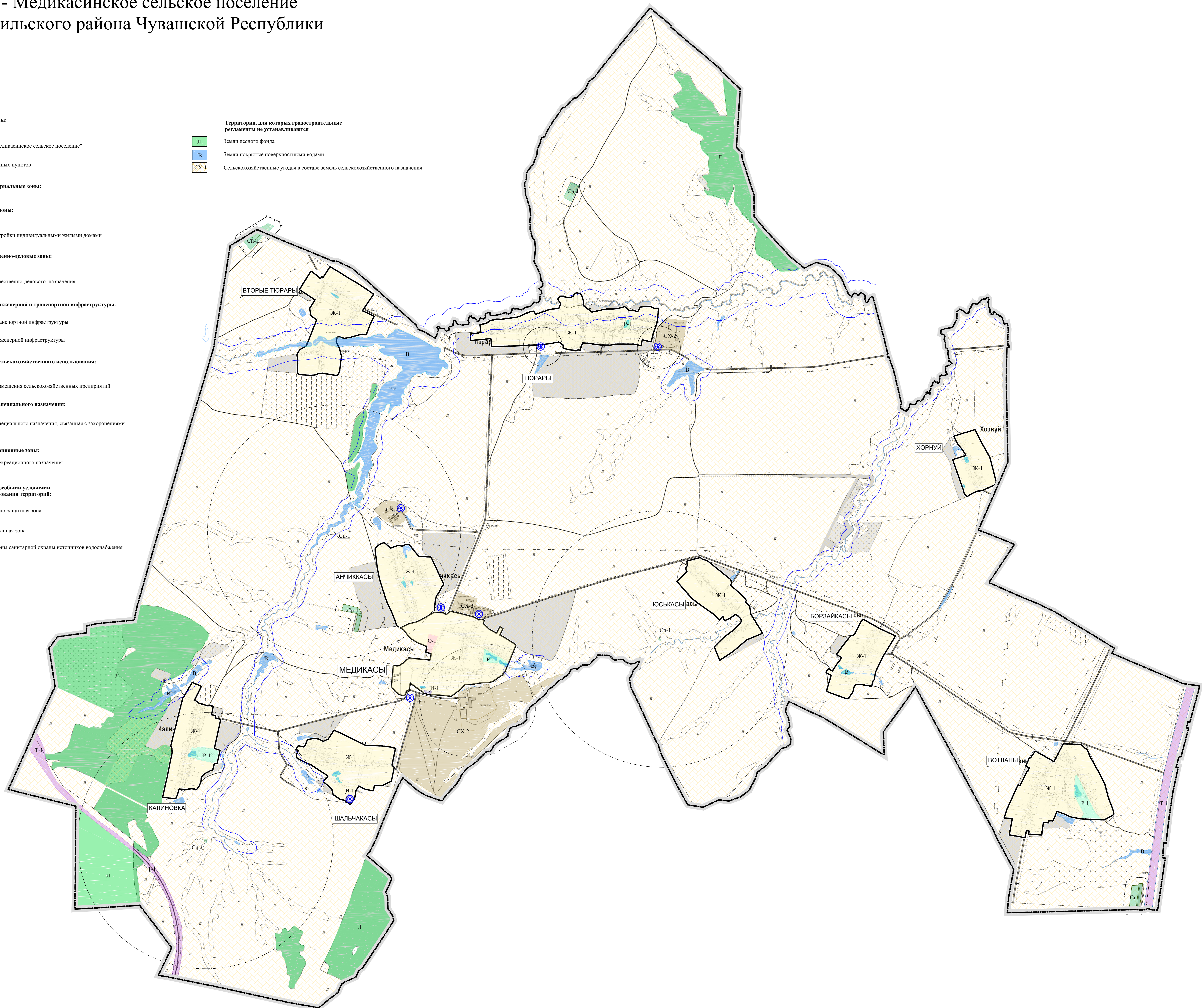


# ПРАВИЛА ЗЕМЛЕПОЛЬЗОВАНИЯ И ЗАСТРОЙКИ МО - Медикасинское сельское поселение Цивильского района Чувашской Республики

- Границы:**
- МО "Медикасинское сельское поселение"
  - населенных пунктов
- Территориальные зоны:**
- Жилые зоны:**
- Ж-1 Зона застройки индивидуальными жилыми домами
- Общественно-деловые зоны:**
- О-1 Зона общественно-делового назначения
- Зоны инженерной и транспортной инфраструктуры:**
- Т-1 Зона транспортной инфраструктуры
  - И-1 Зона инженерной инфраструктуры
- Зоны сельскохозяйственного использования:**
- СХ-2 Зона размещения сельскохозяйственных предприятий
- Зоны специального назначения:**
- СП-1 Зона специального назначения, связанная с захоронениями
- Рекреационные зоны:**
- Р Зона рекреационного назначения
- Зоны с особыми условиями использования территорий:**
- санитарно-защитная зона
  - водоохранный зона
  - Г пояс зоны санитарной охраны источников водоснабжения
- Территории, для которых градостроительные регламенты не устанавливаются**
- Л Земли лесного фонда
  - В Земли покрытые поверхностными водами
  - СХ-1 Сельскохозяйственные угодья в составе земель сельскохозяйственного назначения



Имя	Кол. у.	Лист	№ док.	Подпись	Дата	Медикасинское сельское поселение Цивильского района Чувашской Республики			
г.г.г.	Содержимое П.А.					Правила землепользования и застройки	Страниц	Лист	Листов
Имя, отчество	Фамилия, и.о.ф.					Медикасинское сельское поселение		1	1
Инициал	Инициалы П.О.					Цивильского района Чувашской Республики			
И.контр.	Томасовская П.И.					Карта градостроительного зонирования			ООО НПФ "Инженер"
						Масштаб: 1:10000			