

*Мариинско-Посадское
городское поселение
Мариинско-Посадского района
Чувашской Республики*

***Отчет главы о
проделанной работе
за 2021 год***

<i>г. Мариинский Посад</i>	<i>2018</i>	<i>2019</i>	<i>2020</i>	<i>2021</i>
<i>Численность</i>	<i>8702</i>	<i>8550</i>	<i>8455</i>	<i>8330</i>
<i>Рождаемость</i>	<i>82</i>	<i>60</i>	<i>72</i>	<i>65</i>
<i>Смертность</i>	<i>122</i>	<i>110</i>	<i>161</i>	<i>160</i>
<i>Динамика</i>	<i>-40</i>	<i>-50</i>	<i>-89</i>	<i>-95</i>



Бюджет Мариинско-Посадского городского поселения в 2021 г.

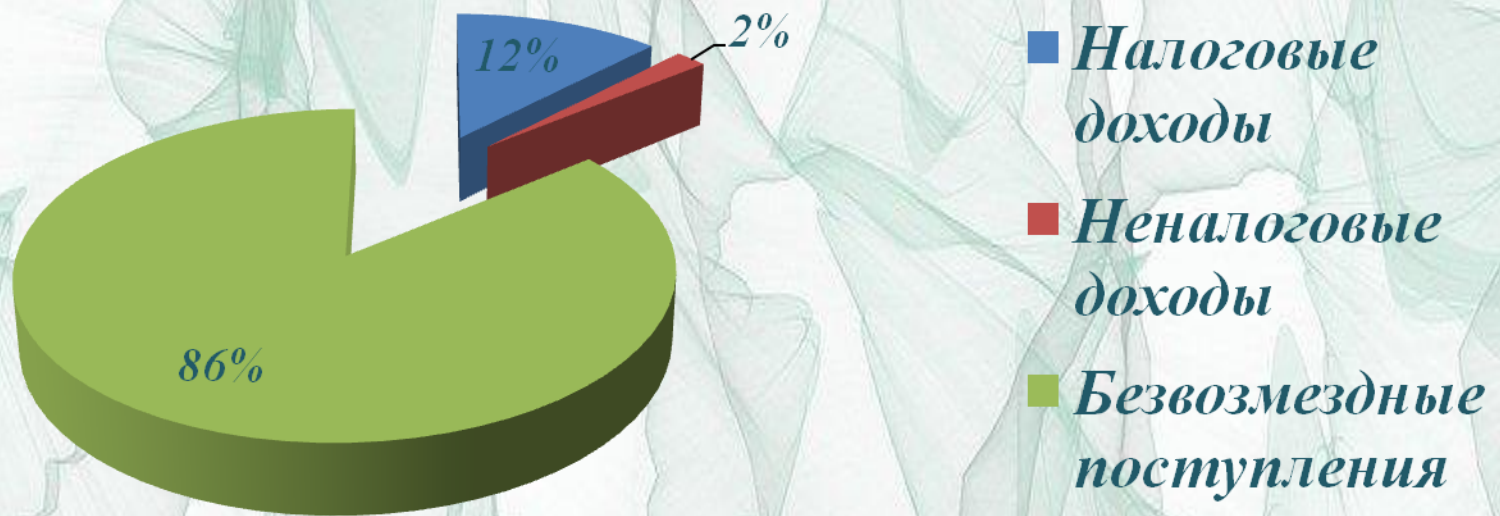
*Доходы
бюджета
городского
поселения –
125 624,39
тыс.руб.*

*Бюджет
2021 г.*

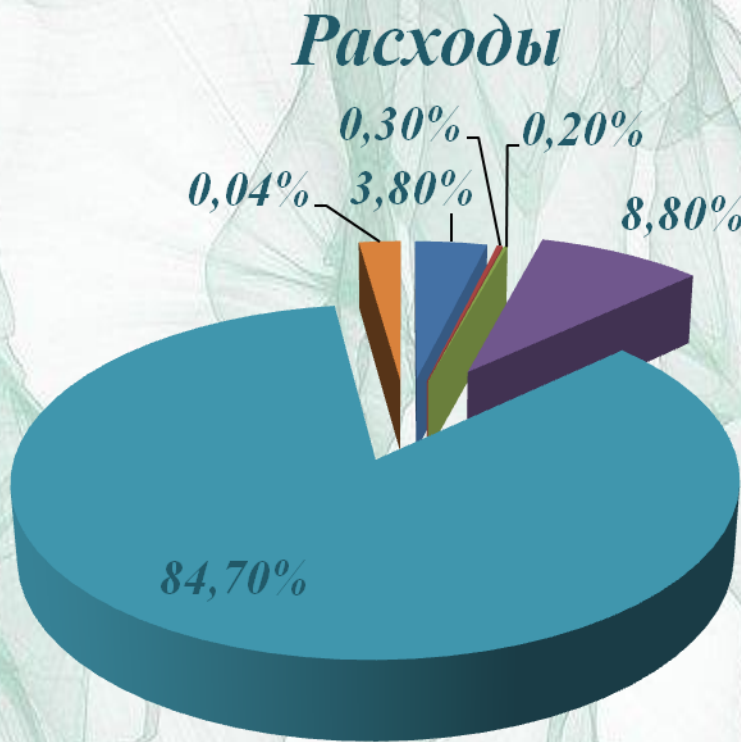
*Расходы
бюджета
городского
поселения –
137 118,76
тыс.руб.*

*Структура доходов бюджета
Мариинско-Посадского городского
поселения в 2021 году – 125 624,39 тыс.руб.*

Доходы



Структура расходов бюджета Мариинско-Посадского городского поселения в 2021 году - 137 118,76 тыс.руб.



- *Общегосударственные вопросы*
- *Национальная оборона*
- *Национальная безопасность, правоохранительная деятельность*
- *Национальная экономика*
- *Жилищно-коммунальное хозяйство*
- *Культура и кинематография*

Формирование комфортной городской среды

Благоустройство дворовой территории по ул. Николаева, д. 59
г. Мариинский Посад



Формирование комфортной городской среды

Благоустройство городского пляжа
г. Мариинский Посад

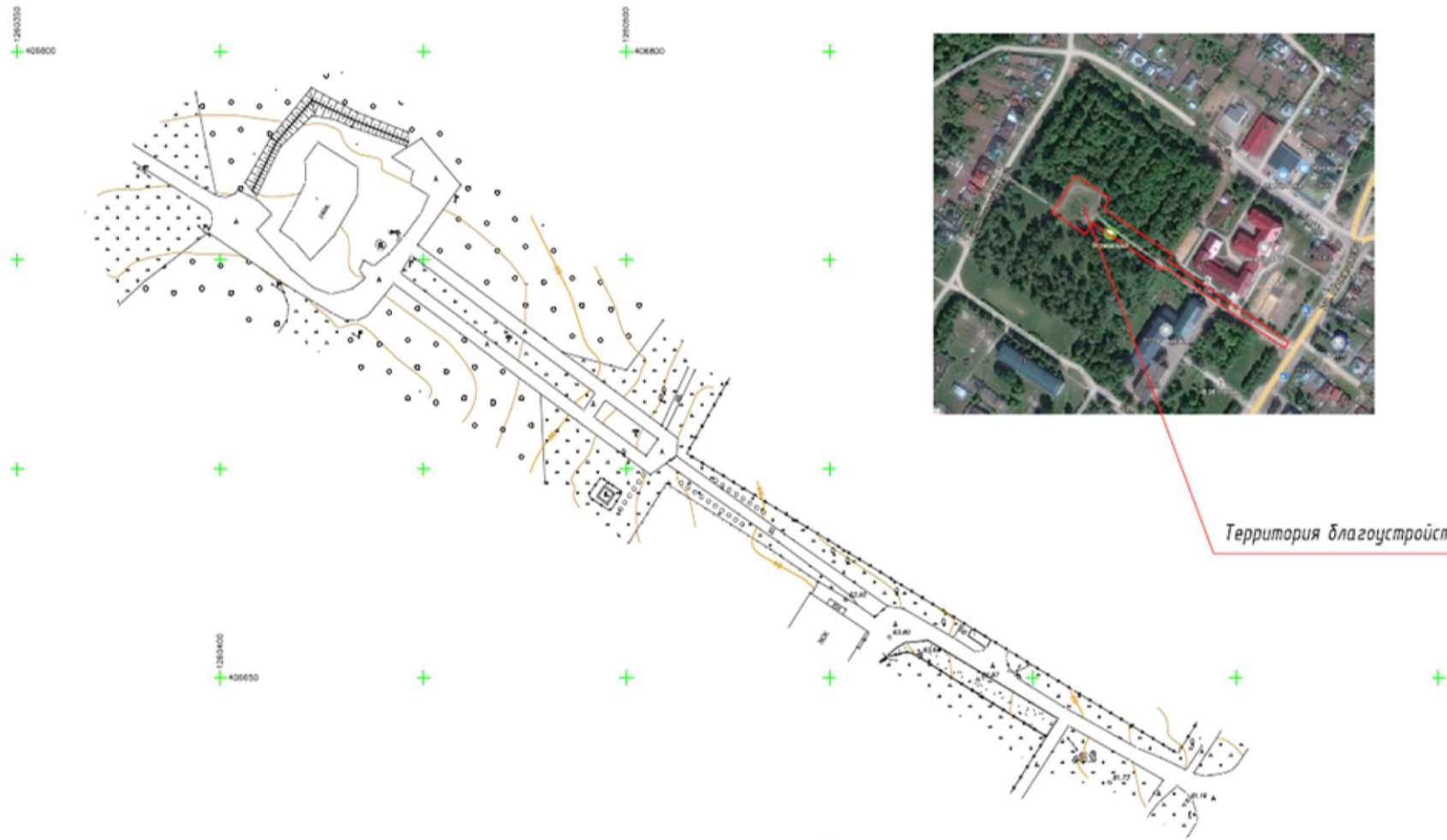


Победитель Всероссийского конкурса лучших проектов создания комфортной городской среды «Веков связующая нить»

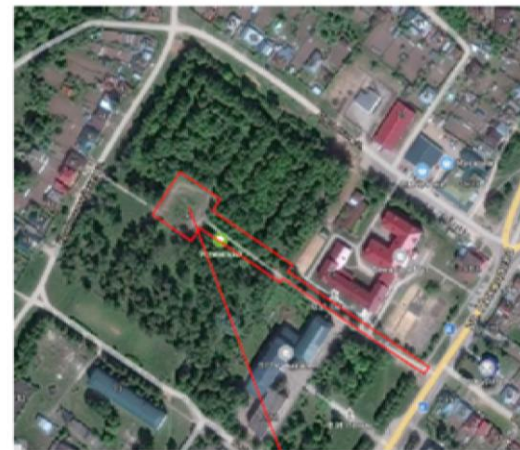


Благоустройство общественной территории «Успенский парк»

ОПОРНЫЙ ПЛАН



СИТУАЦИОННЫЙ ПЛАН

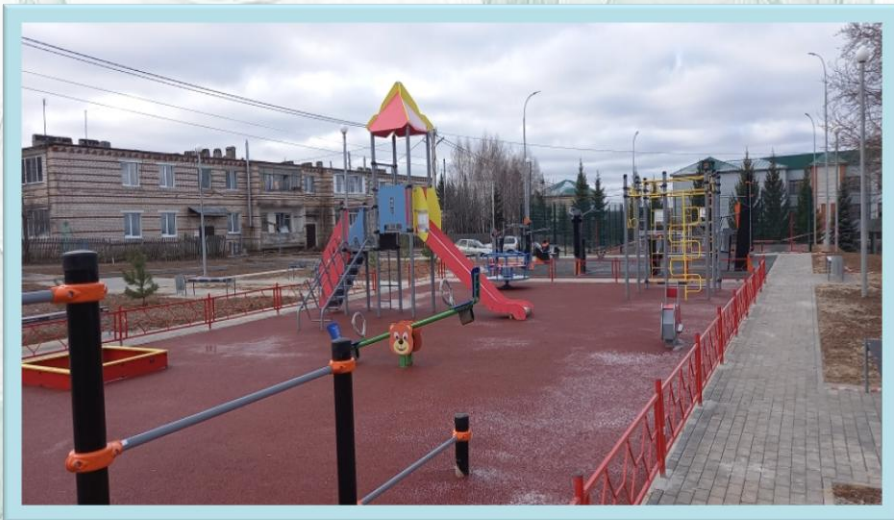


Территория благоустройства

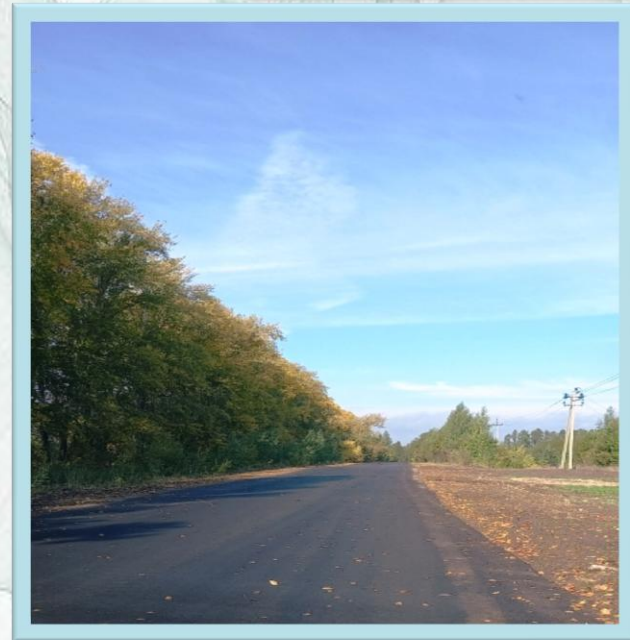
*Благоустройство дворовой территории
по ул. Октябрьская, д. 6,
ул. Советская, д. 3 г. Мариинский Посад*



*Благоустройство дворовой территории
по ул. Чкалова, д. 61, д. 63, д. 65
г. Мариинский Посад*



Инициативное бюджетирование в 2021 году



Ремонт проезда дворовой территории многоквартирного дома №89 по ул. Николаева г. Мариинский Посад



Реконструкция существующей сети водоснабжения нижней части города Мариинский Посад

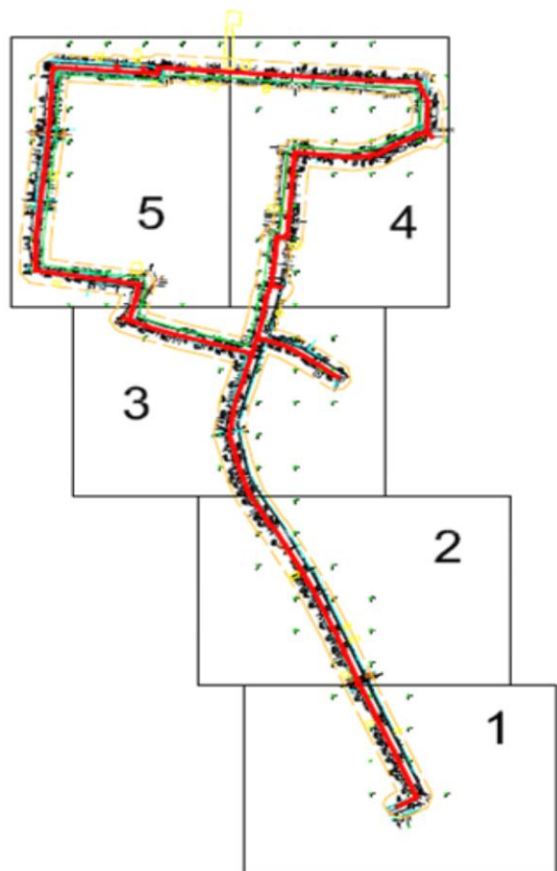
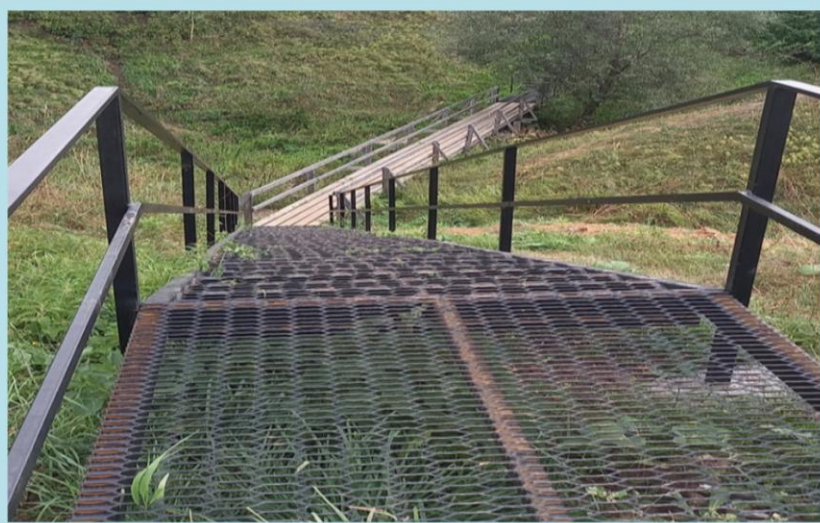
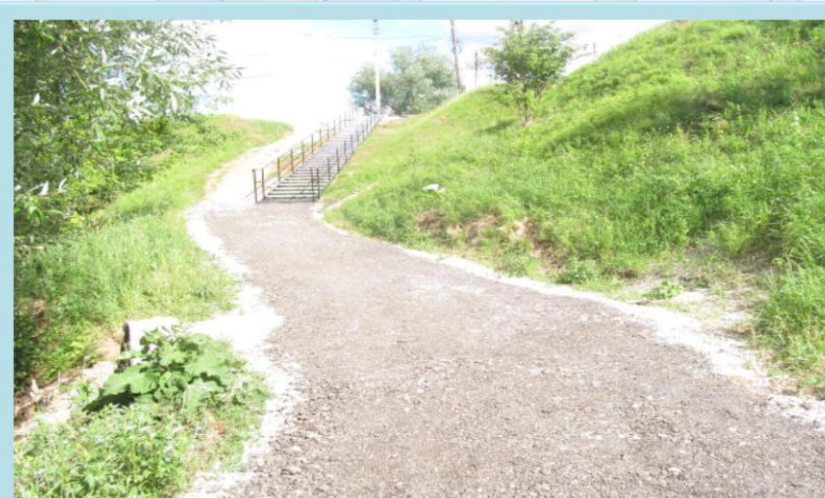


Схема расположения элементов планировочной структуры (территорий, занятых линейными объектами и (или) предназначенных для размещения линейных объектов)



— границы зон планируемого размещения линейных объектов

Благоустройство поселения (устройство новых лестниц)



Благоустройство поселения (дороги)



Благоустройство поселения (освещение)



Строительство набережной р. Волга с причальной стенкой и благоустройство прилегающей территории в г. Мариинский Посад



Строительство очистных сооружений хозяйственно-бытовых стоков



Обеспечение жильем социальных категорий граждан



Спасибо за внимание!