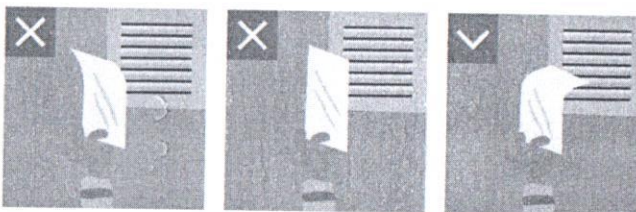


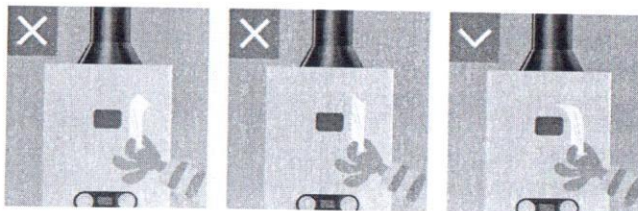
## Как проверить тягу

Для полного сгорания газа необходимо достаточное количество воздуха. Тяга - это направленное движение продуктов сгорания газа в дымовой или вентиляционный канал. Тяга может быть естественной и принудительной. Естественная тяга происходит за счет разности удельного веса продуктов сгорания газа и более холодного атмосферного воздуха. Проверить тягу в дымовых и вентиляционных каналах можно с помощью листа тонкой бумаги.

1. Приложите лист бумаги к вентиляционной решетке. Если бумага притягивается, тяга есть.



2. Для проверки тяги в дымовых каналах котлов приложите тонкий лист бумаги к смотровому окну котла или колонки. Если бумага притягивается, тяга есть.



## Что надо знать про угарный газ

- ▼ Угарный газ образуется при использовании любого газового оборудования. Если тяга в вентканале и дымоходе плохая или отсутствует, это приводит к накоплению угарного газа в помещении.
- ▼ Угарный газ невидим и не имеет запаха. Его никак невозможно почувствовать.
- ▼ Трех вдохов угарного газа достаточно для взрослого человека, чтобы получить смертельное отравление, а концентрация его в воздухе в количестве более 0,1% приводит к смерти в течение часа.

## Первая помощь при отравлении угарным газом

- + Первые признаки отравления: головная боль, тяжесть в голове, сильное сердцебиение, шум в ушах, головокружение, общая слабость, тошнота, рвота, одышка, сонливость, озноб, посинение слизистых оболочек.
- + Для оказания первой помощи необходимо: вывести или вынести пострадавшего в проветренное теплое помещение или на свежий воздух (летом), расстегнуть одежду, стесняющую дыхание, давать нюхать нашатырный спирт и пить крепкий чай.
- + Одновременно следует вызвать скорую медицинскую помощь и до её приезда, после указанной выше доврачебной помощи, пострадавшего тепло укрыть, не давать уснуть и под-держивать его в бодрствующем состоянии до осмотра врачом.
- + При отсутствии у пострадавшего дыхания необходимо немедленно приступить к проведению искусственного дыхания.