

Занятие 3.

Прародина и расселение человека.

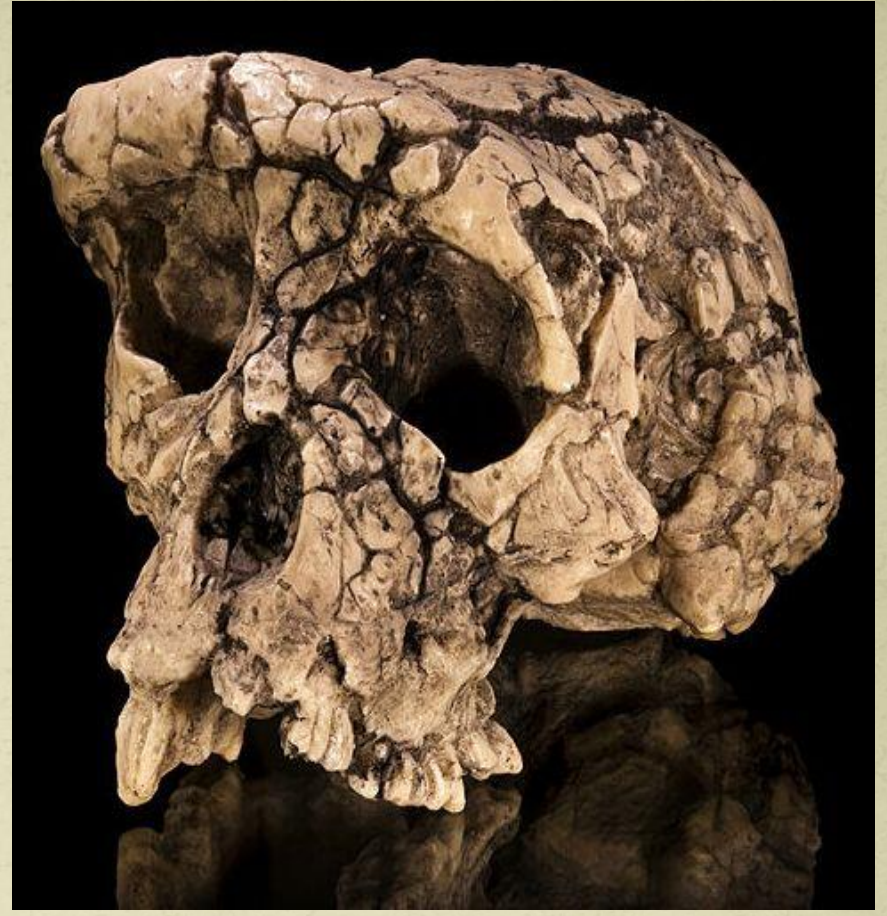
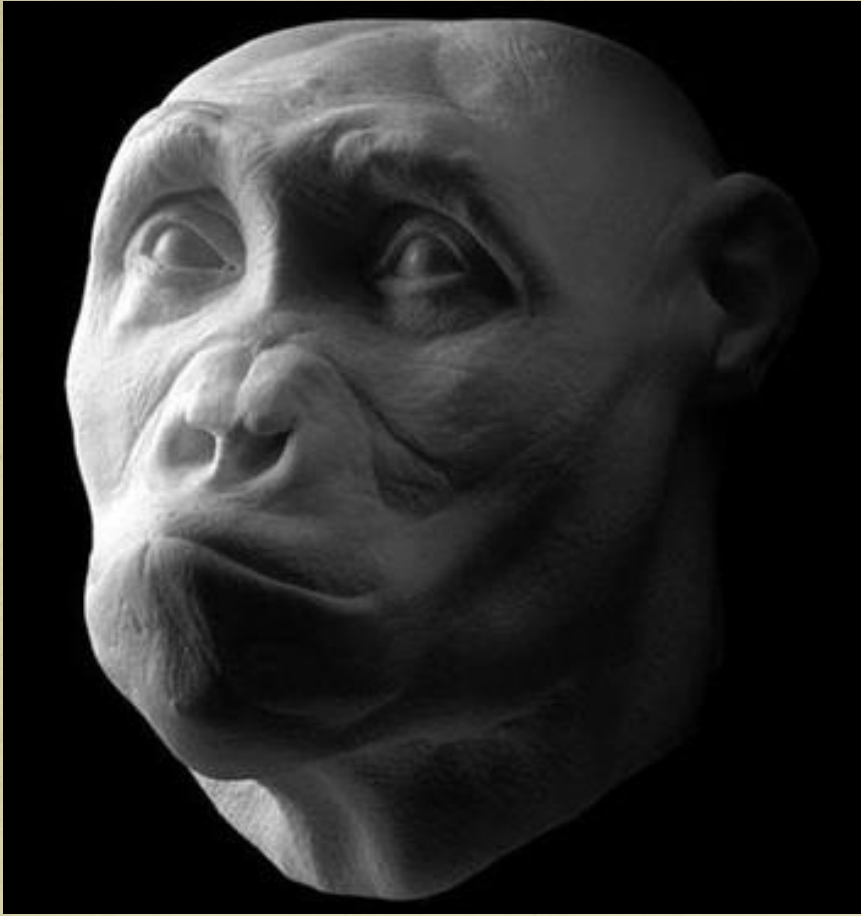
Происхождение человека.

Ледниковый период.

Фауна ледникового периода.

Заселение человеком Среднего Поволжья.

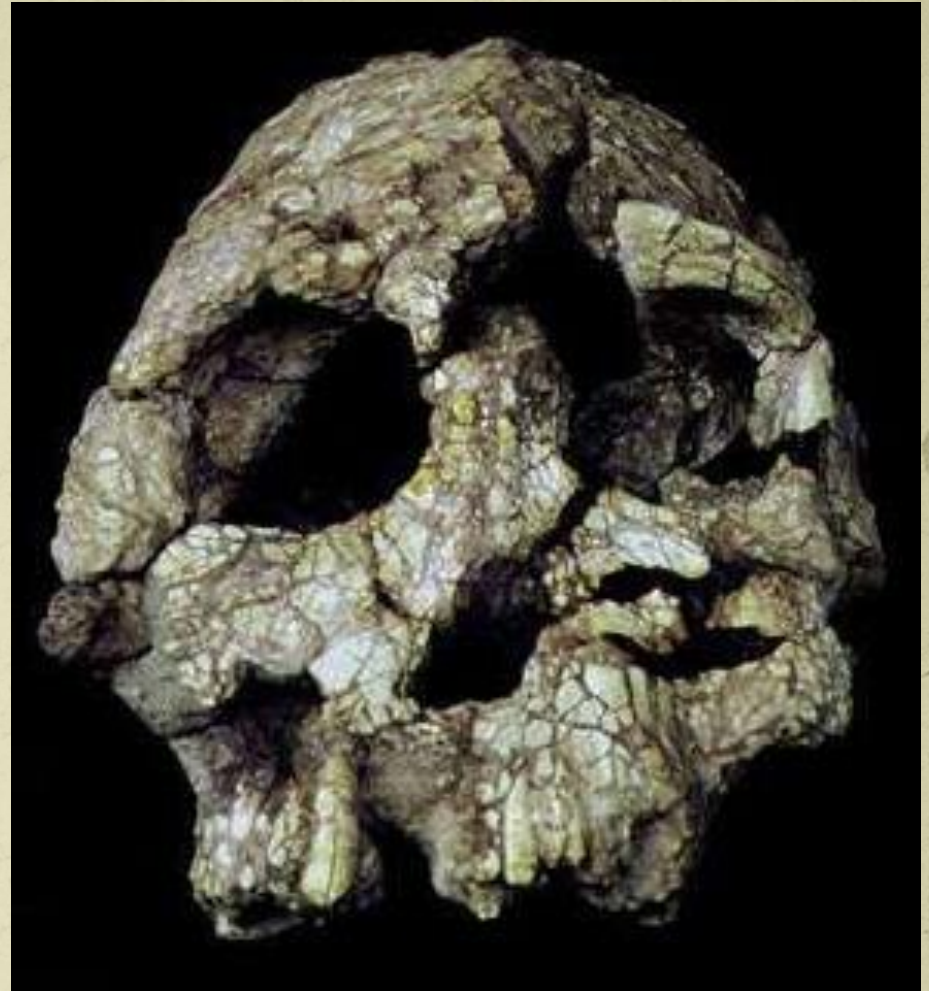
Местом преимущественного расселения древних людей служила обширная территория, включавшая Африку, Переднюю Азию, Южную Европу.



Сахелантроп (*Sahelanthropus tchadensis*).

Возраст 6–7 млн. лет.

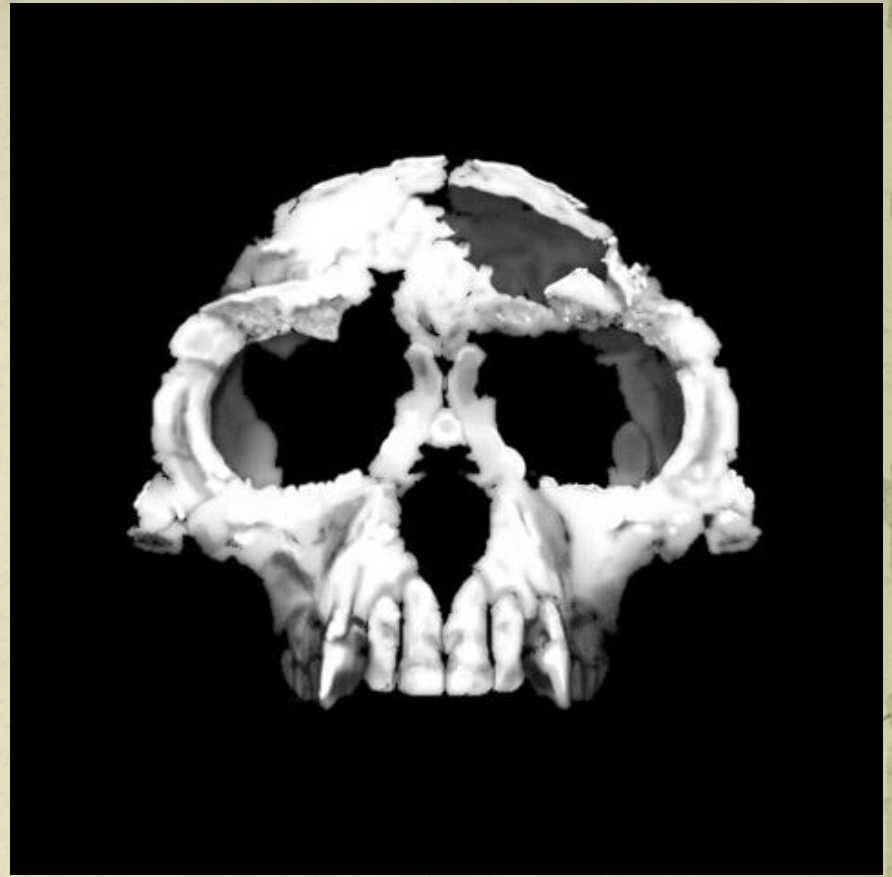
Размер головного мозга 350 см.куб.



Оррорин (*Orrorin tugenensis*).

Возраст 6,5 млн. лет.

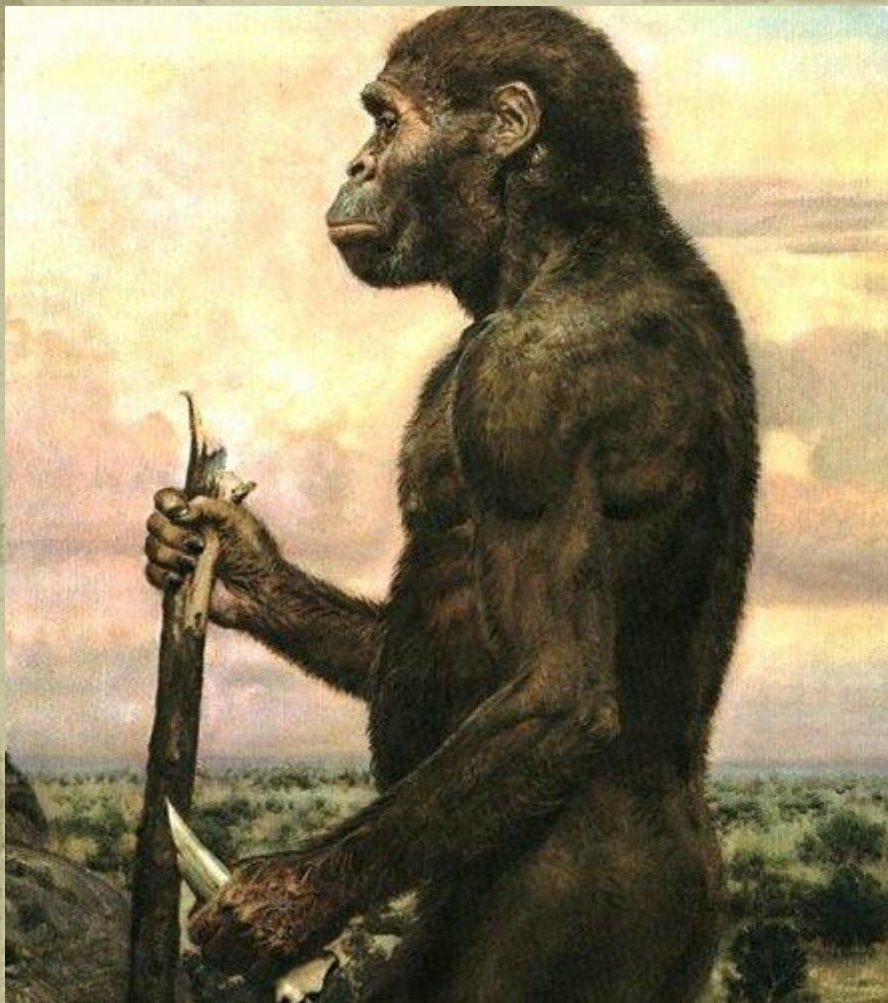
Размер головного мозга 350 см.куб.



Ардипитек (*Ardipithecus kadabba*).

Возраст 5,8 – 5,2 млн. лет.

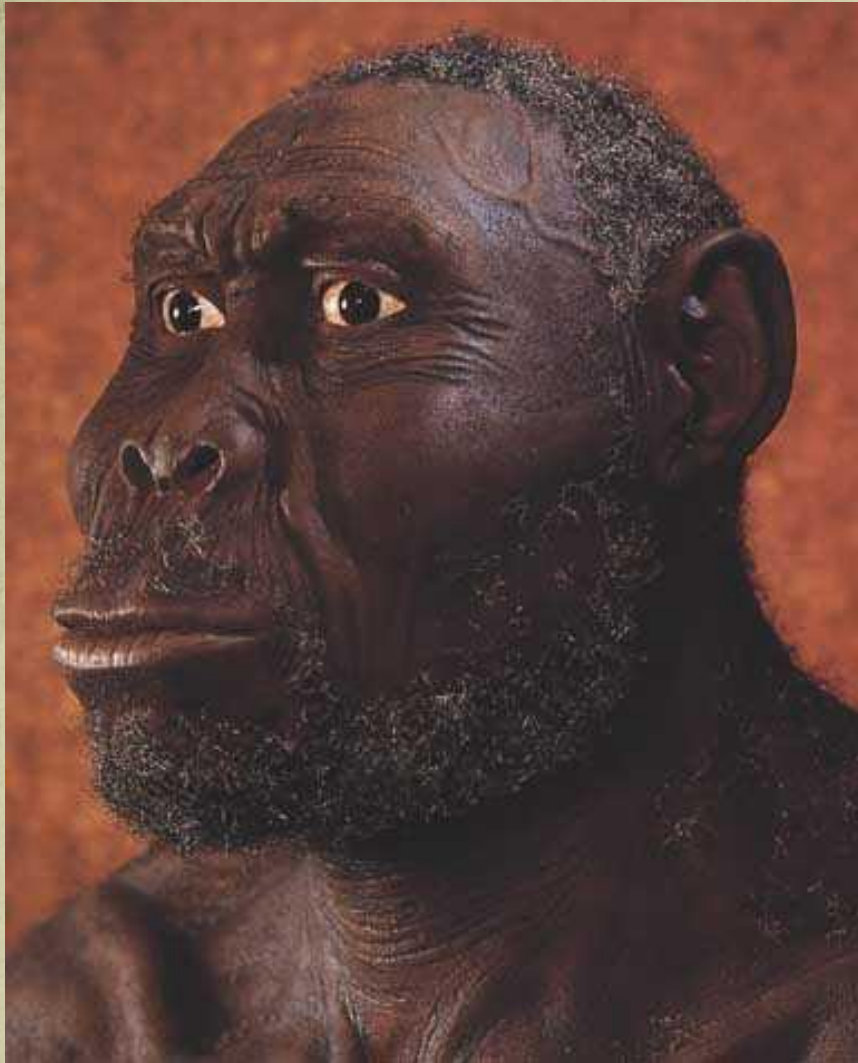
Размер головного мозга 300–350 см.куб.



**Австралопитек
(Australopithecus afarensis).**

Возраст 4 – 3 млн. лет.

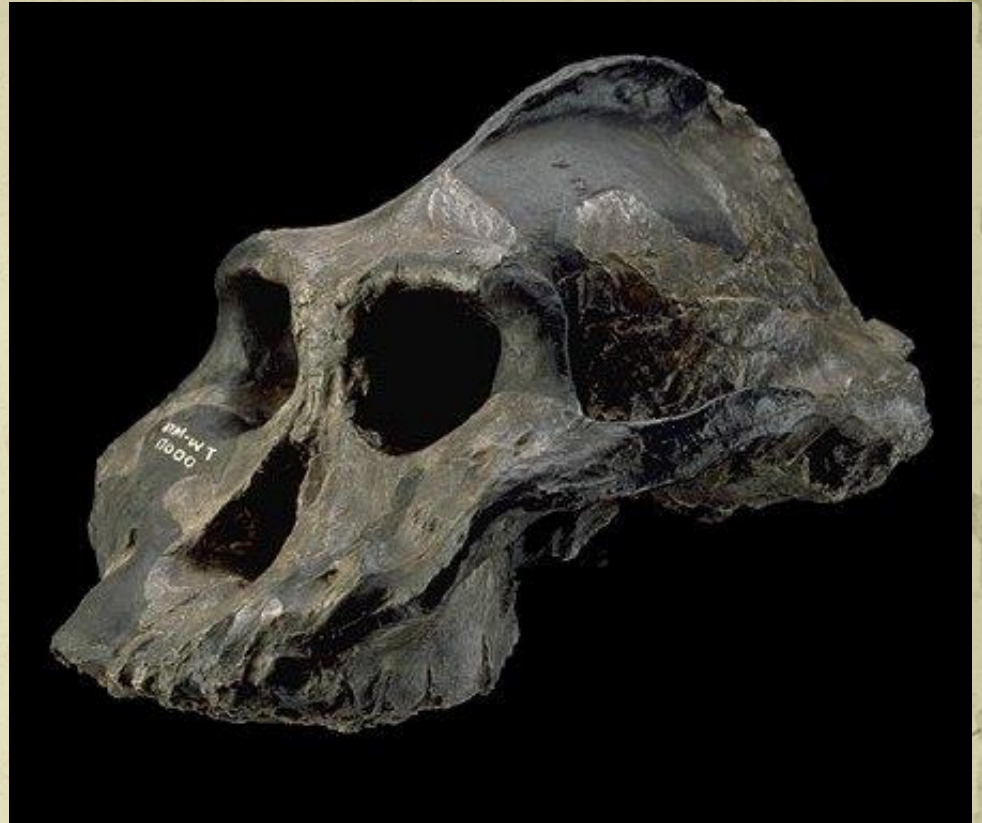
Размер головного мозга 430 см.куб.



Кениантроп (*Kenyanthropus platyops*) .

Возраст 3,5 – 3,2 млн. лет.

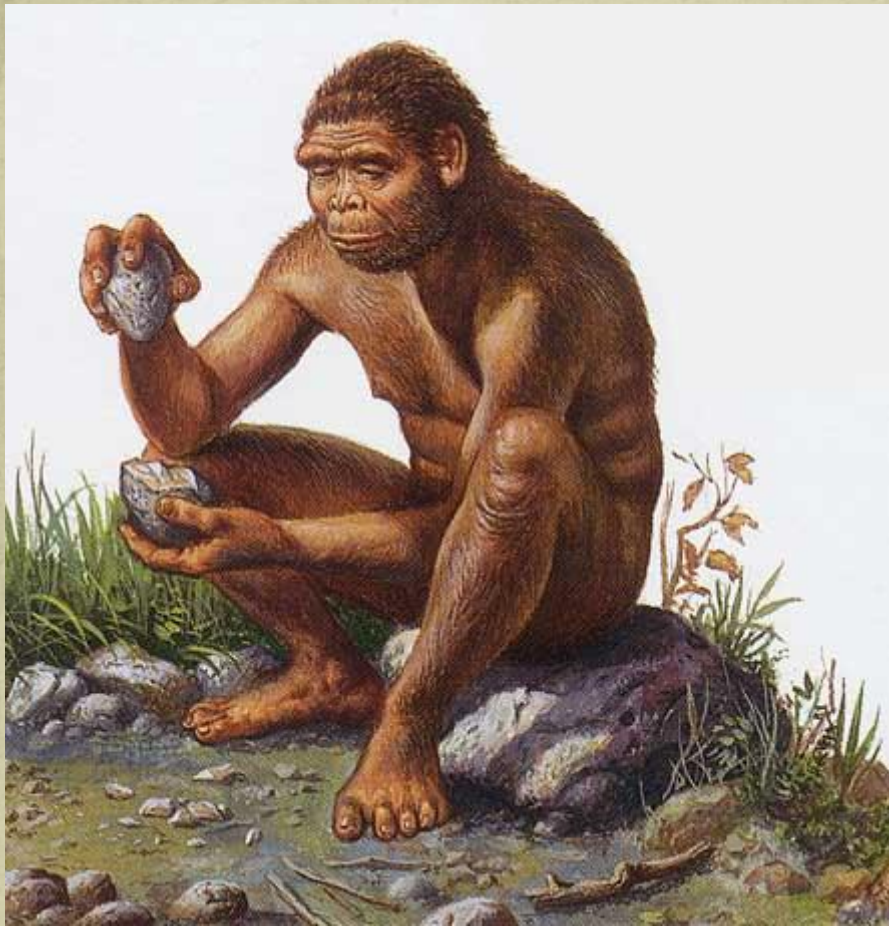
Размер головного мозга 500 см.куб.



Парантроп (*Paranthropus robustus*) .

Возраст 2,7 млн. лет.

Размер головного мозга 520 см.куб.

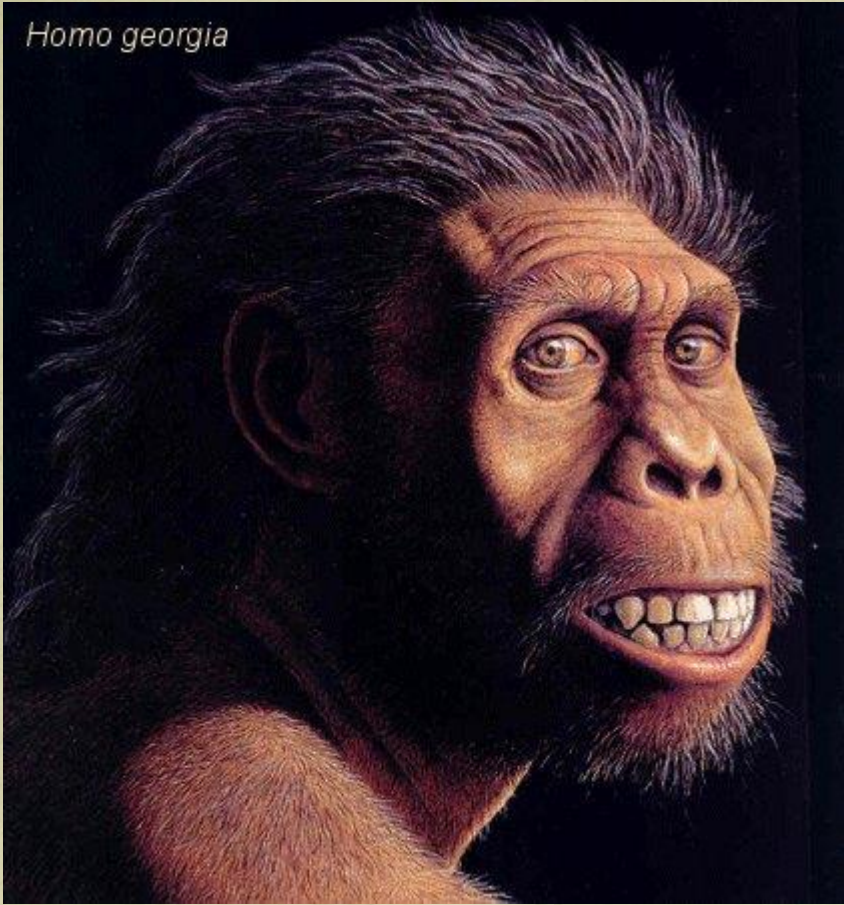


Человек умелый (*Homo habilis*).

Возраст 2,4 – 1,5 млн. лет.

Размер головного мозга 670 см.куб.

Homo georgia



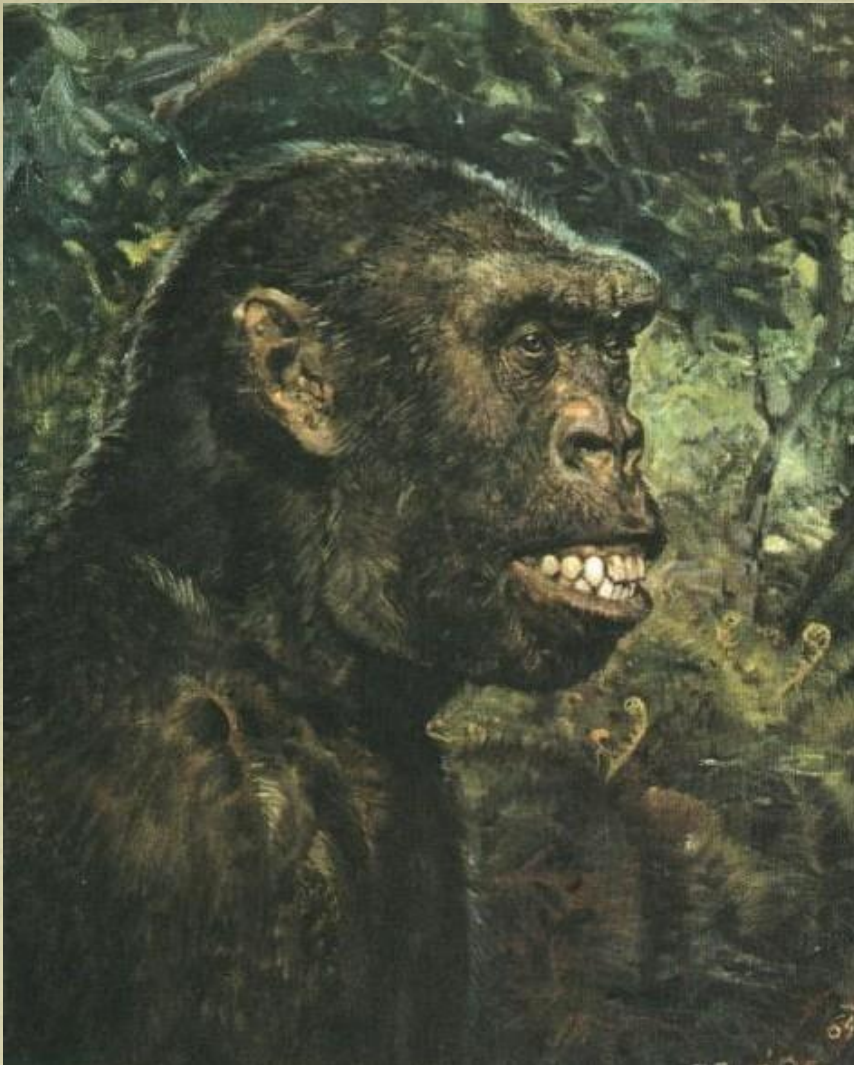
Человек грузинский (*Homo georgicus*).
Возраст 1,8 млн. лет.
Размер головного мозга 600–680 см.куб.



Человек работающий (*Homo ergaster*).

Возраст 1,9 – 1,6 млн. лет.

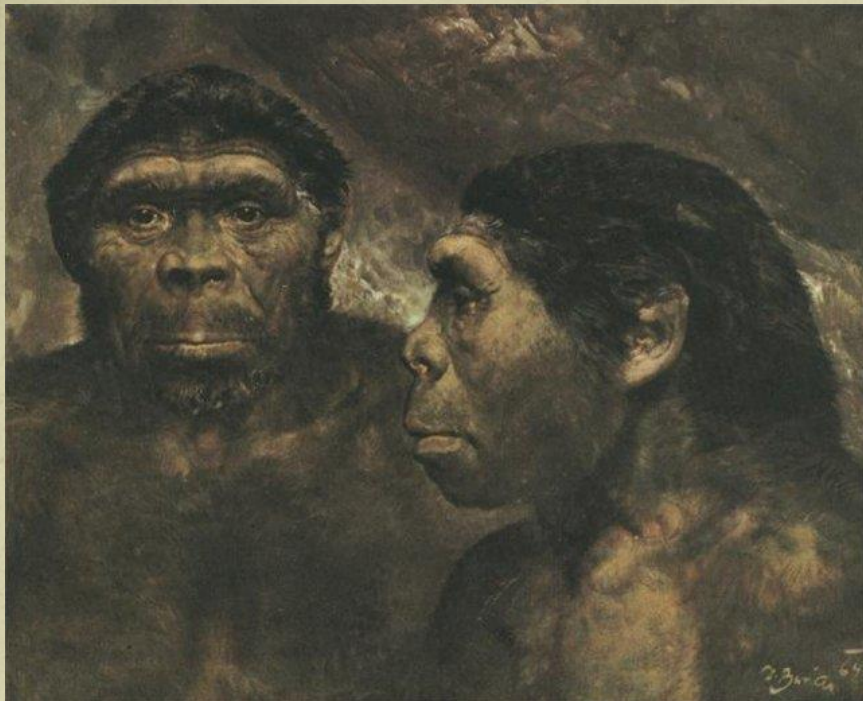
Размер головного мозга 880 см.куб.



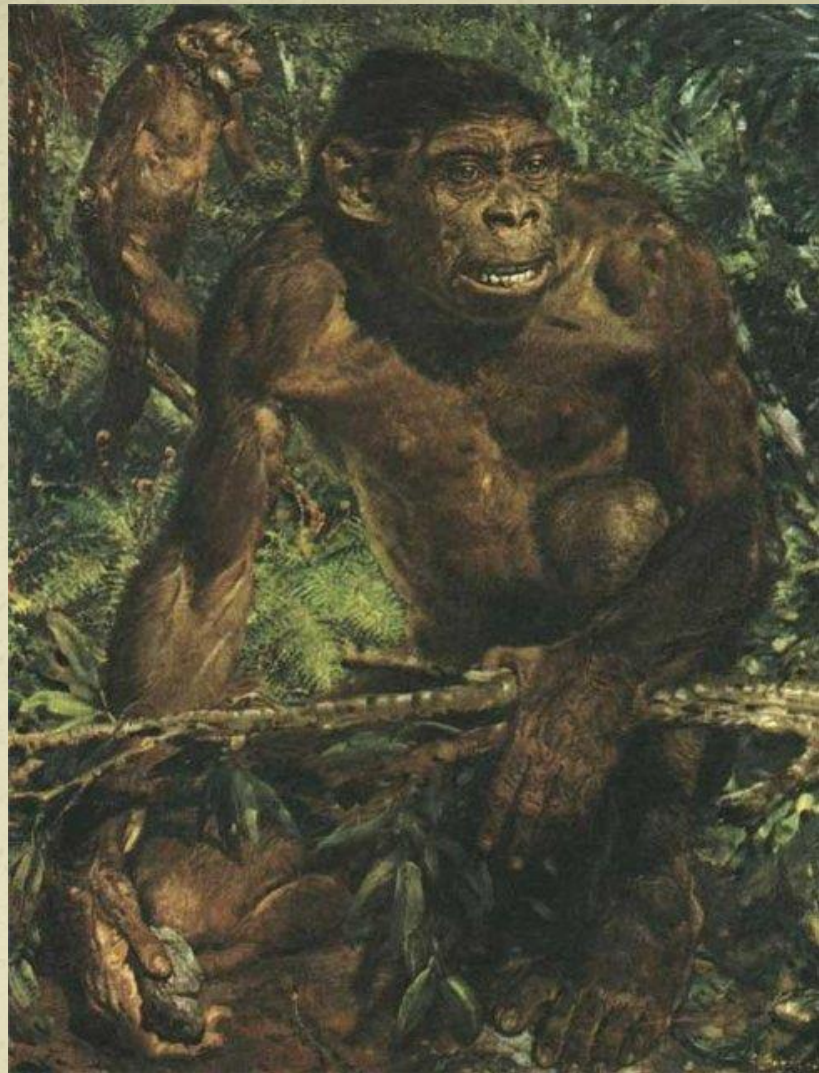
Человек прямоходящий (*Homo erectus*).

Возраст 1,6 млн. – 30 тыс. лет.

Размер головного мозга 900 см.куб.



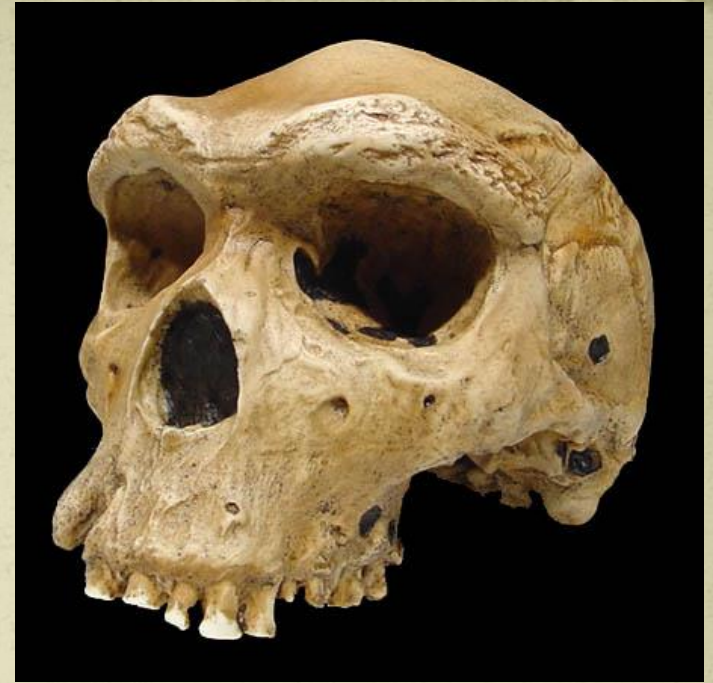
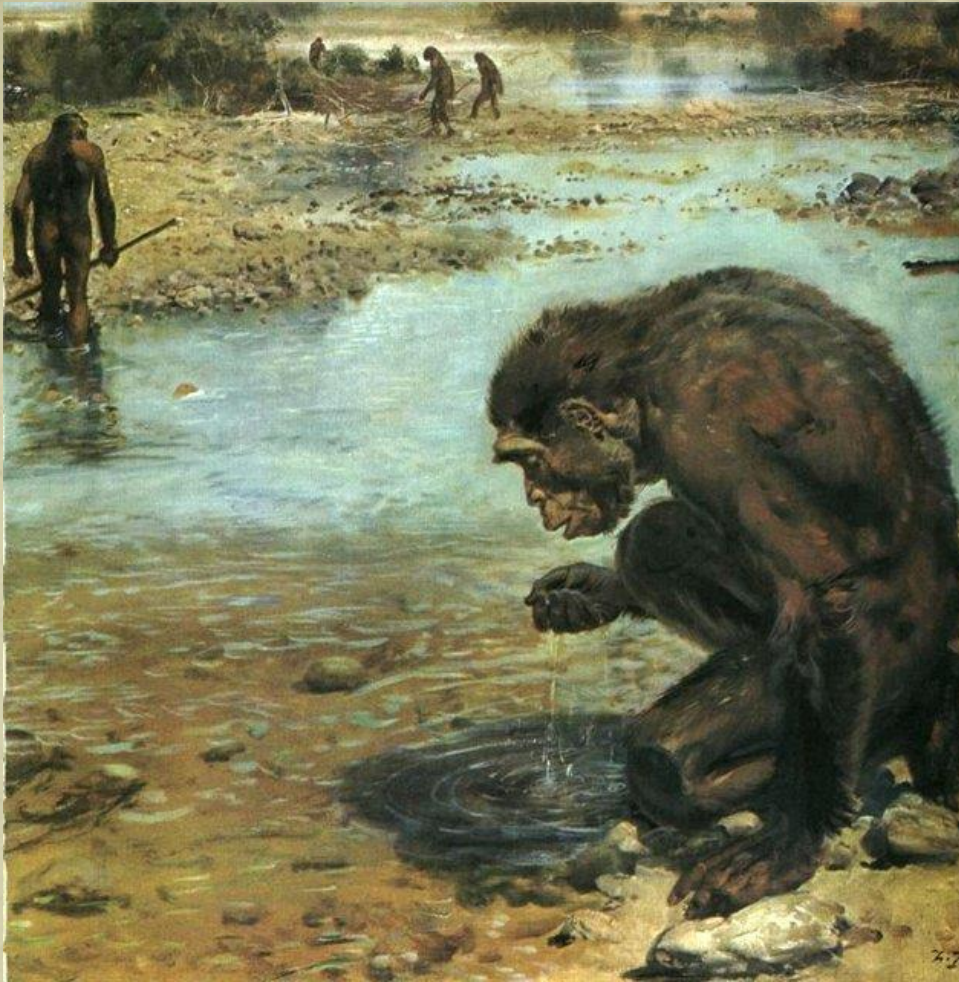
Синантроп (Homo erectus pekinensis).
Возраст 600 - 400 тыс. лет.
Размер головного мозга 850 - 1220 см.куб.



Яванский человек, питекантроп (Homo erectus Pithecanthropus).
Возраст 700 - 27 тыс. лет.
Размер головного мозга 900 - 1200 см.куб.



Ашельская культура – культура Homo erectus.



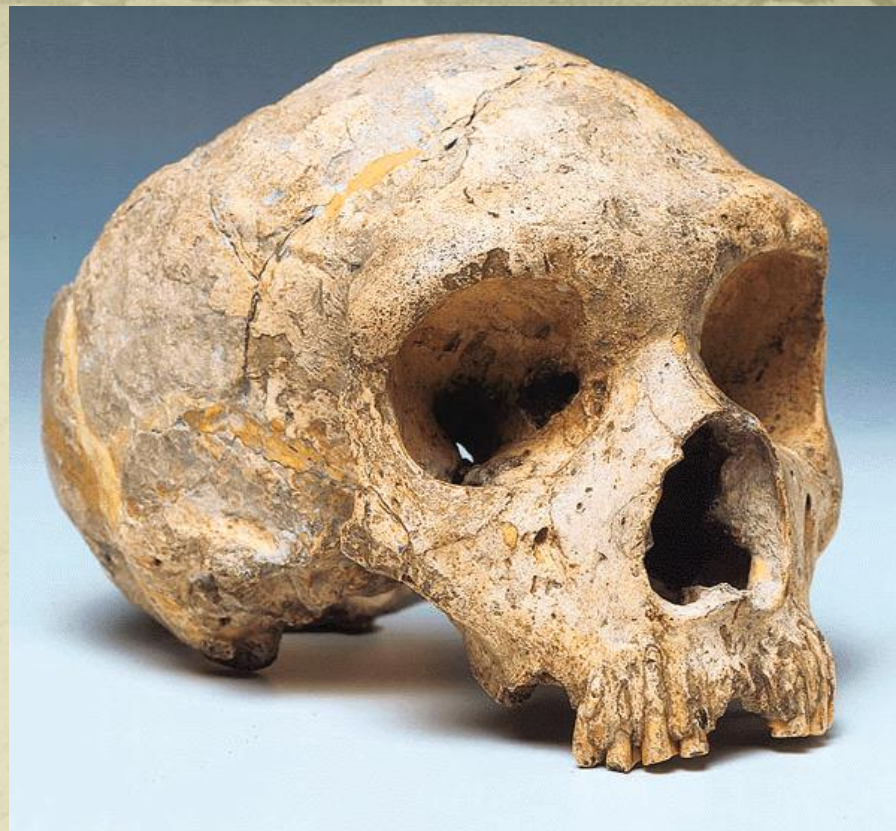
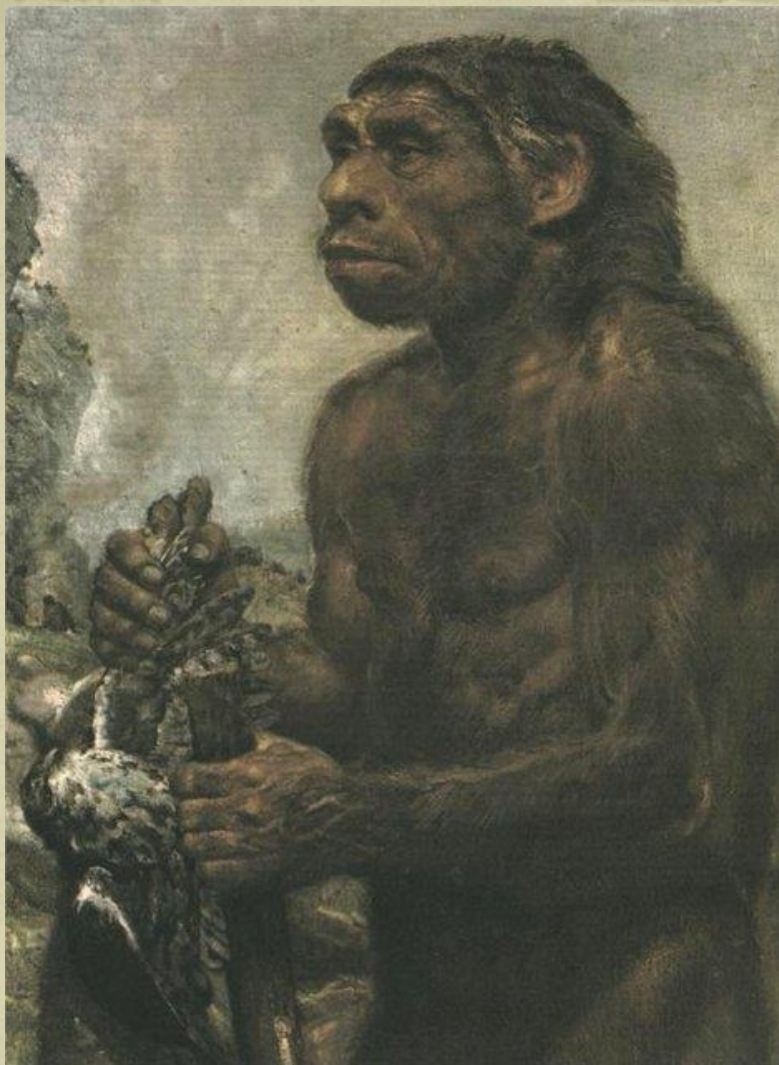
**Гейдельбергский человек
(Homo heidelbergensis).**

Возраст 800 – 200 тыс. лет.

Размер головного мозга 1200 см.куб.



Наконечники копий поздних Homo erectus.



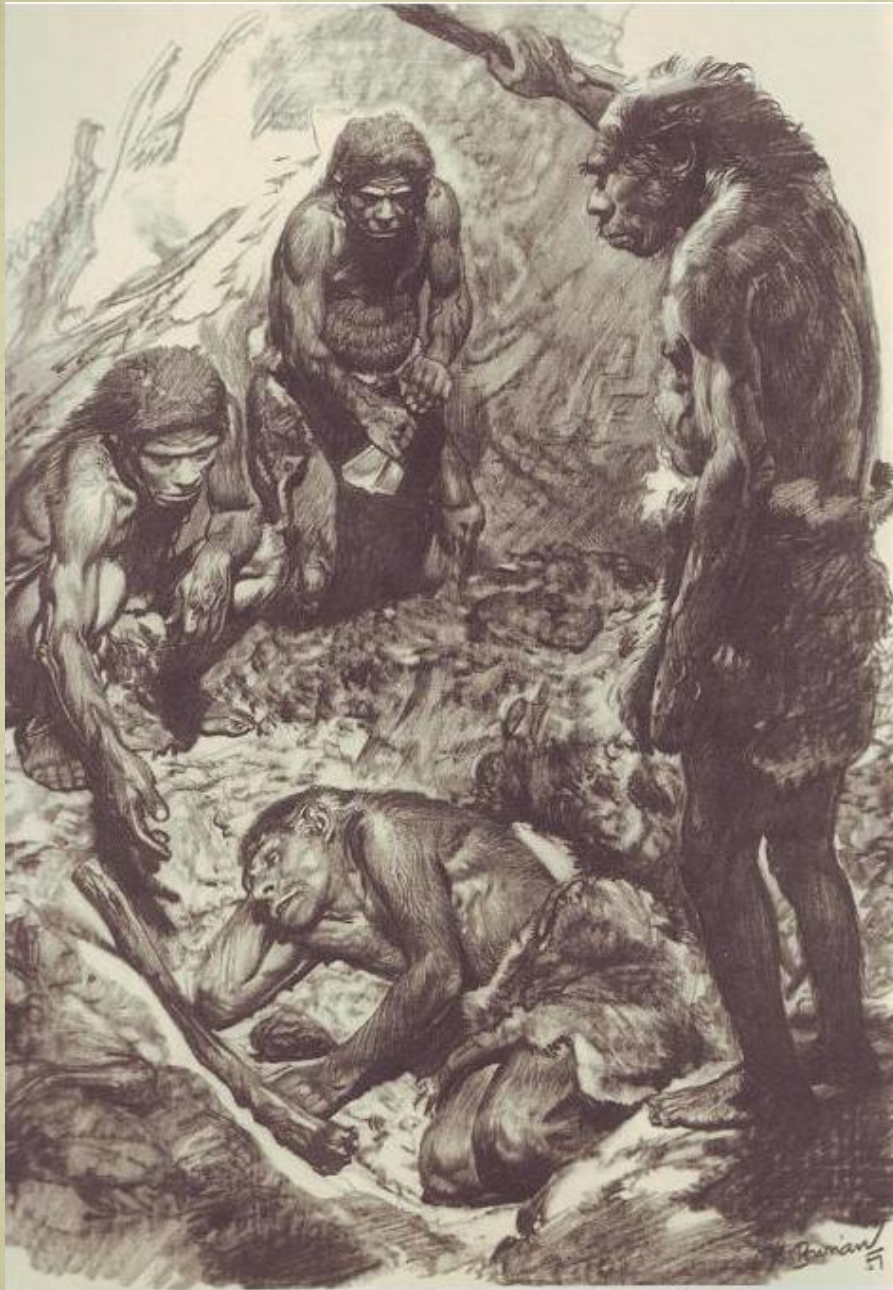
Неандерталец (*Homo neanderthalensis*).

Возраст 200 – 28 тыс. лет.

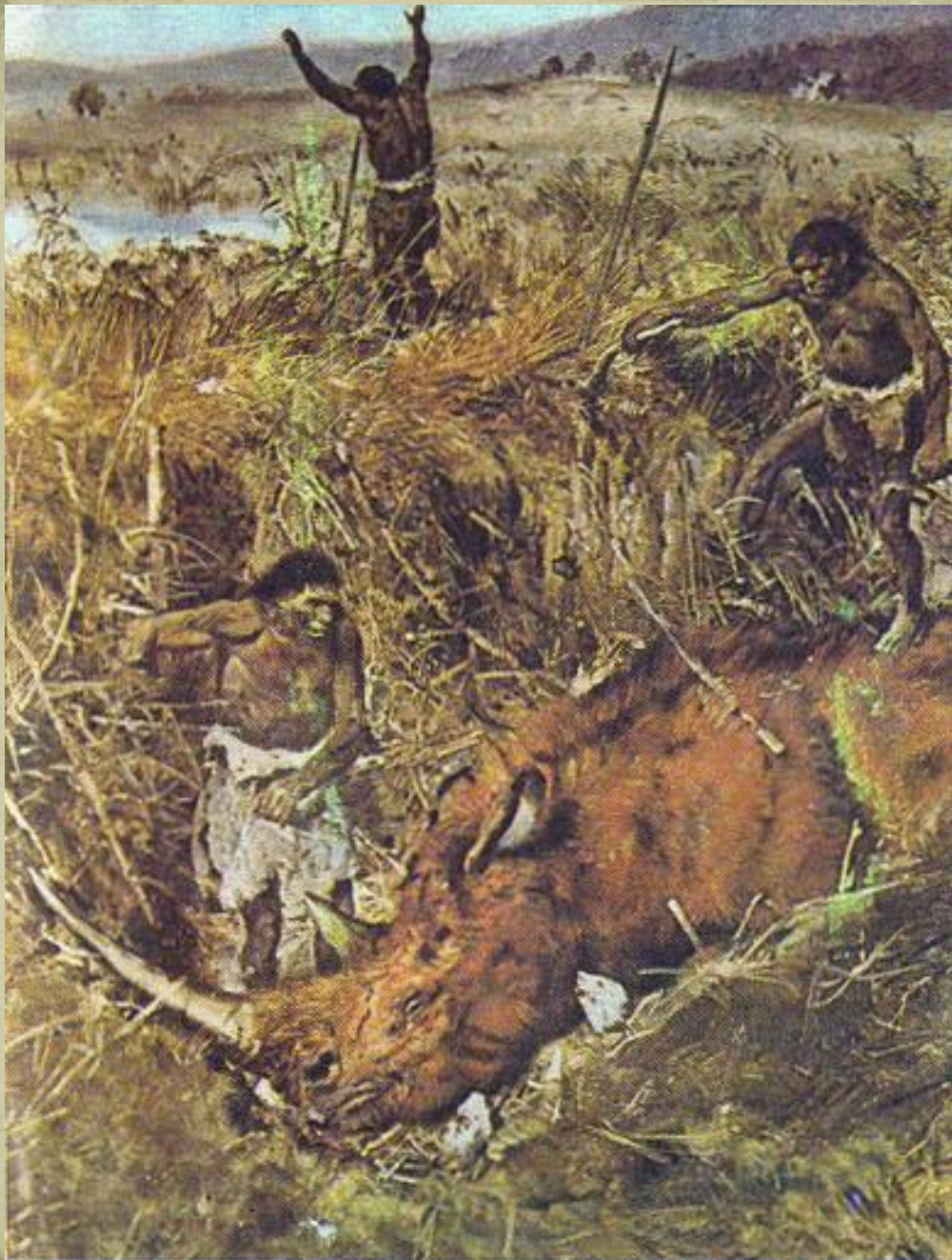
Размер головного мозга 1400–1740 см.куб.



**Мустьерская культура – культура
неандертальцев.**

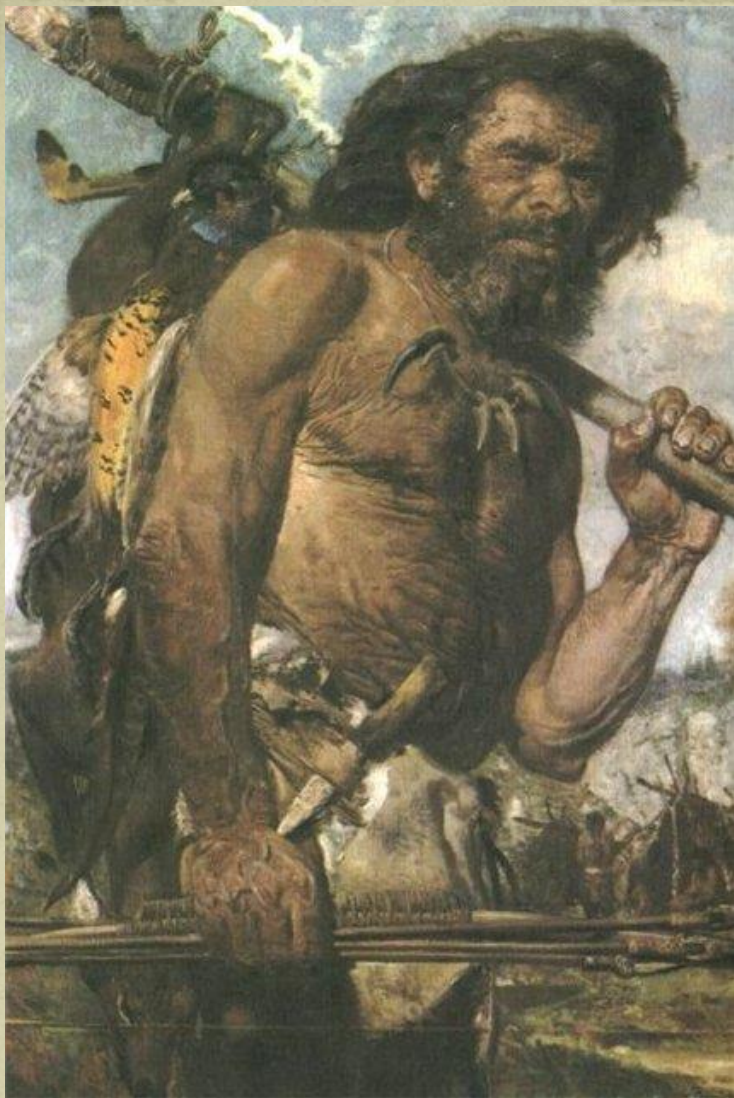


Появились первые
верования .
Захоронение
неандертальца в
гrote Ля-Шапель-о-
Сен (Франция) .



**Питались
неандертальцы
исключительно
мясом .**

**Неандертальцы
разделявают
шерстистого
носорога .**



Человек разумный (*Homo sapiens*).

Возраст 195 тыс. лет.

Размер головного мозга 1300 см.куб.



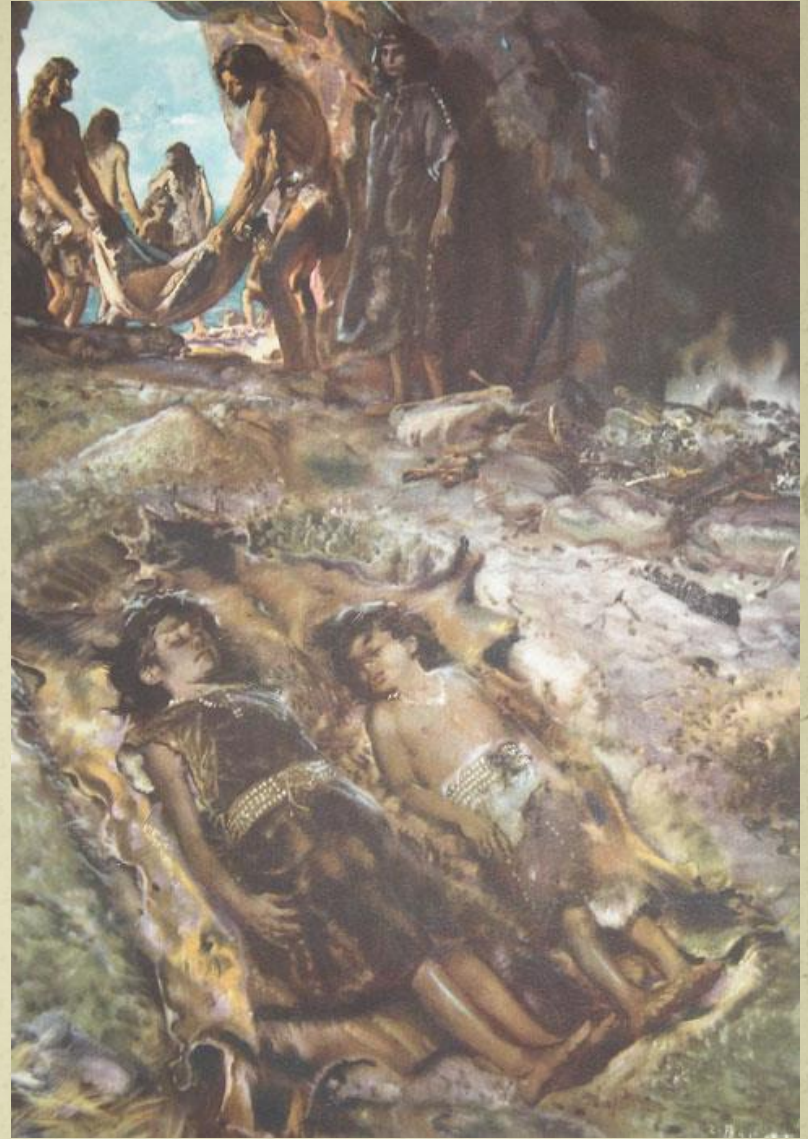
Кроманьонцы – европейские Homo sapiens

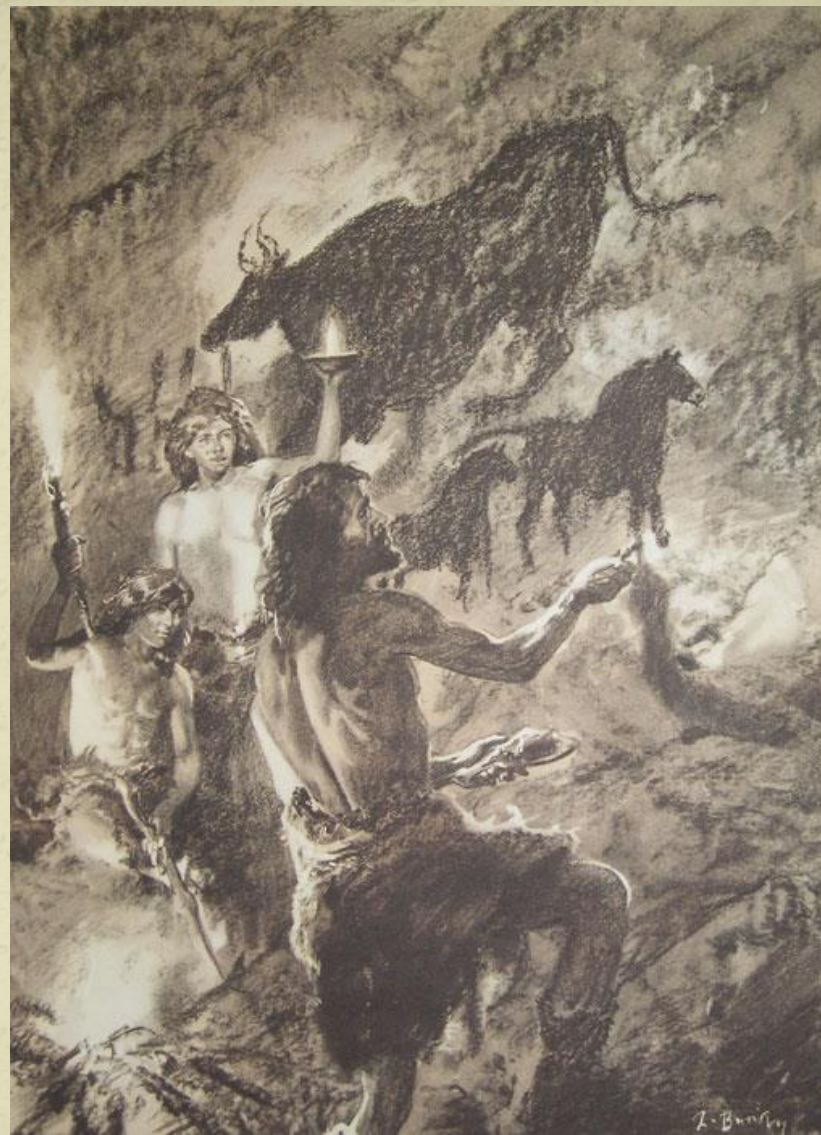
Возраст 40 – 12 тыс. лет.

Размер головного мозга 1300 – 1500 см.куб.

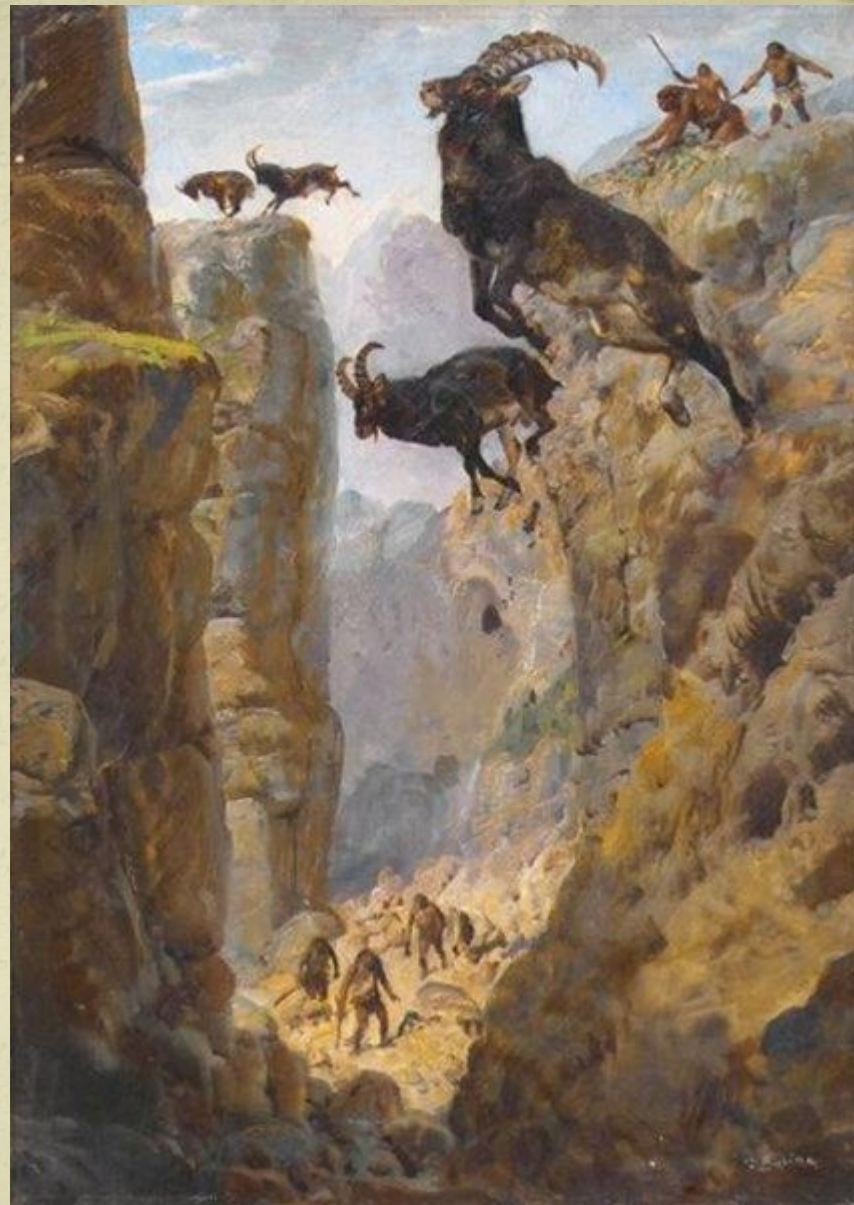


**Усложнился
погребальный обряд.
Появились одиночные
и парные (грот детей
в Ментоне)
захоронения.**

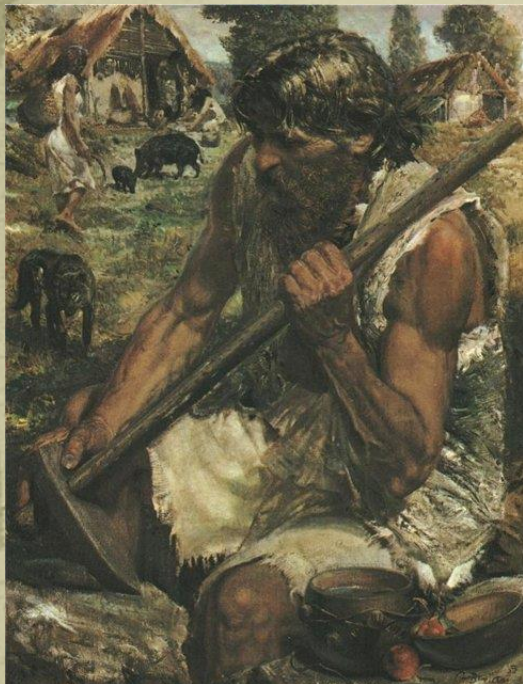




Развивались разные виды искусства.



**Совершенствовались
приемы охоты.**

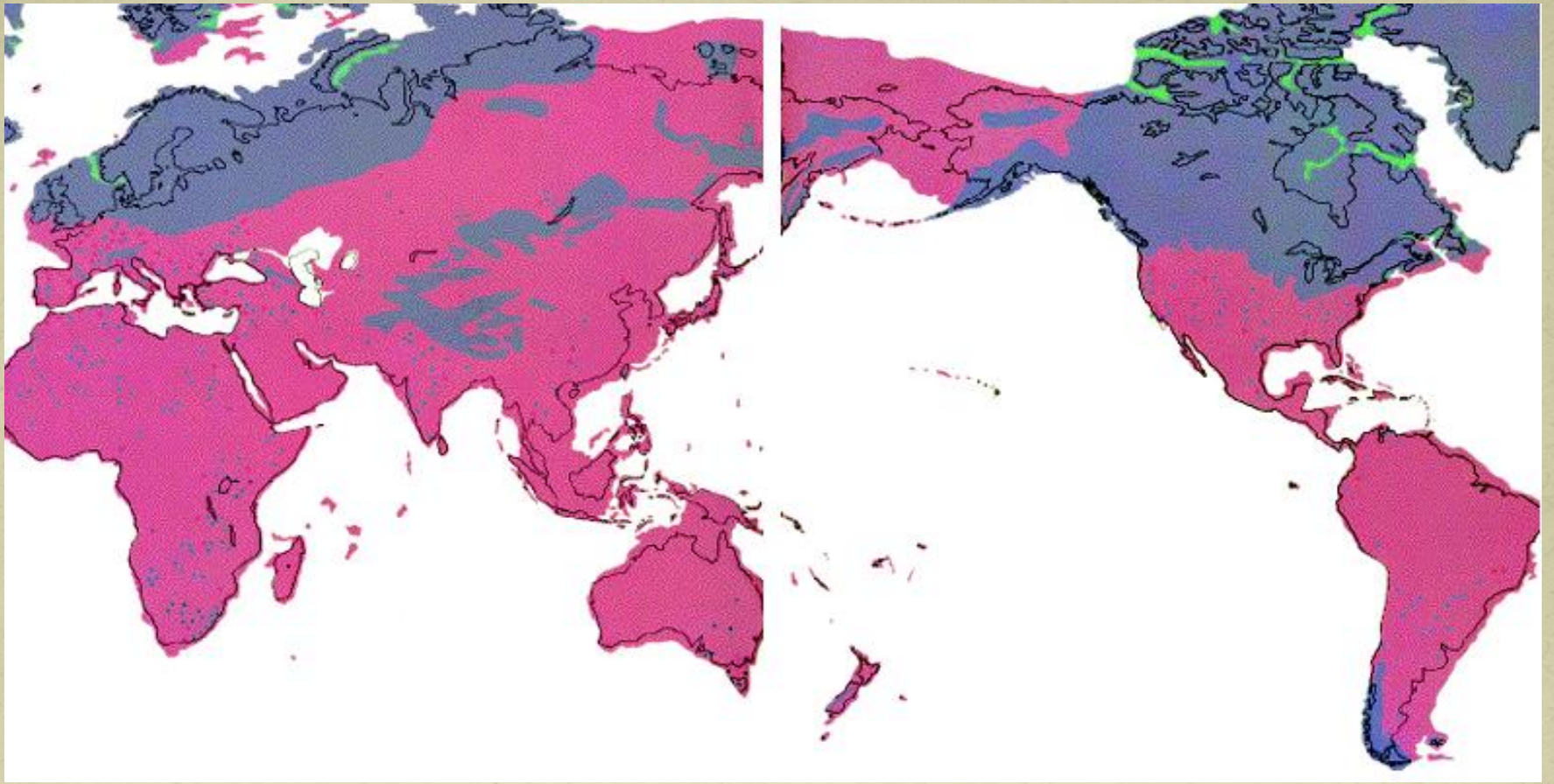


В неолите появляются первые земледельческие цивилизации.

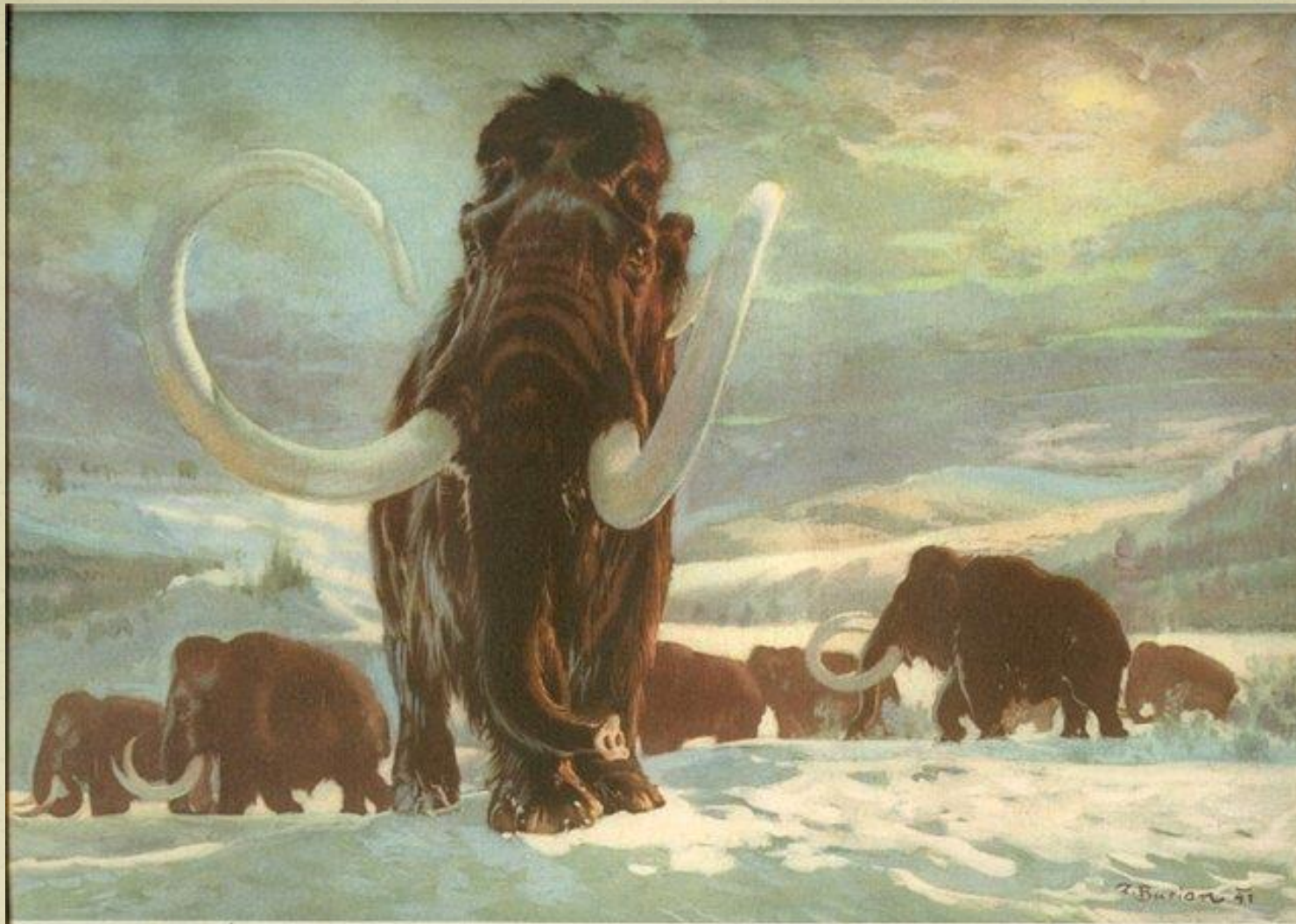




**Совершенствовались
орудия труда и
охоты.**



Ледниковый период .



Мамонт (Mammuthus) . Жил 5 - 1,5 млн.

Высота до 4,5 м. Вес до 18 т.

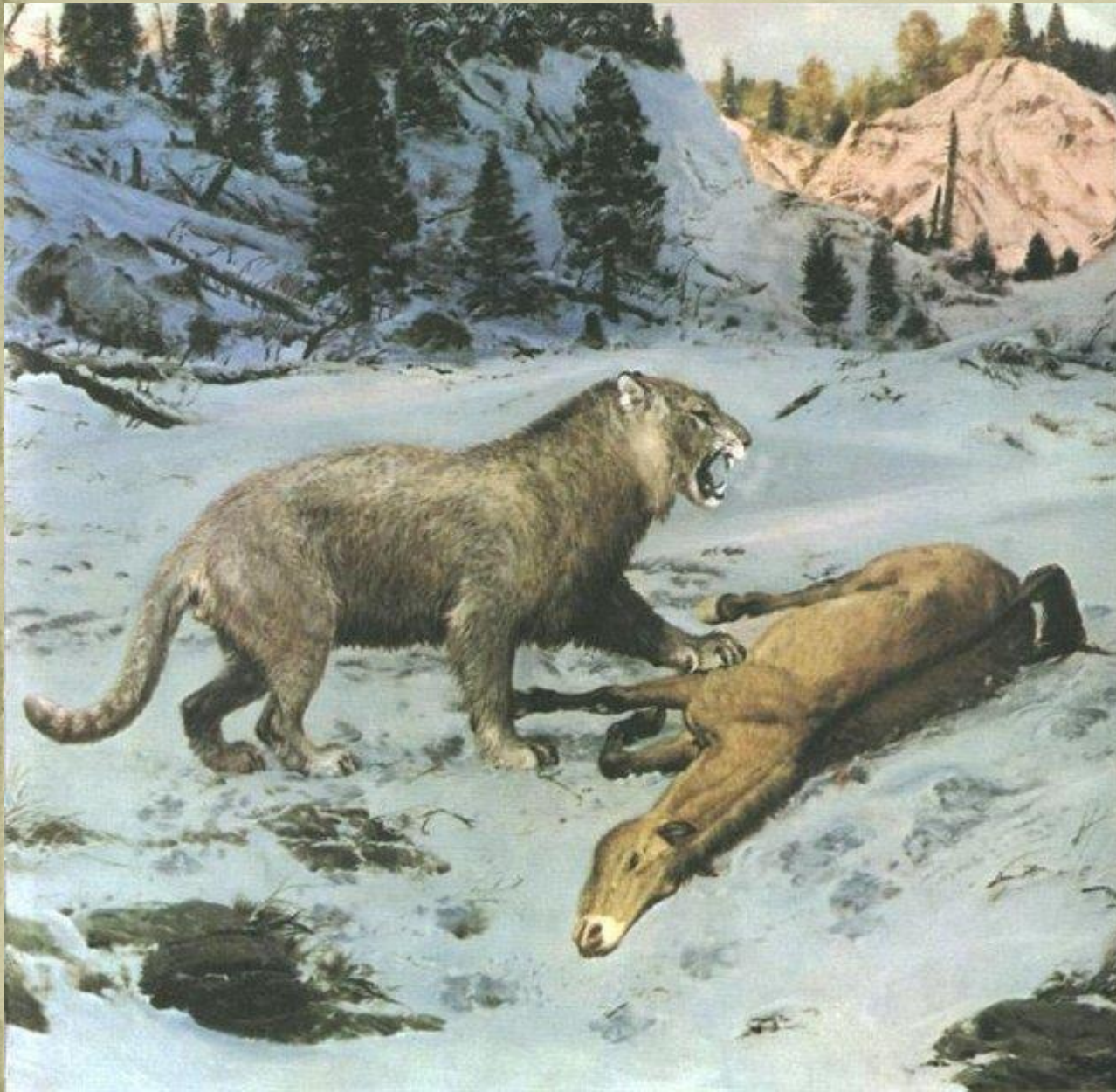
Длина бивней до 5 м.



Шерстистый
носорог
(*Coelodonta
antiquitatis*).



**Большерогий олень, гигантский олень
(*Megaloceros giganteus*).**



Пещерный
лев
(*Panthera
leo
spelaea*).

Заселение людьми Среднего Поволжья начинается в каменном веке около 100-80 тысяч лет тому назад.

Каменный век делится на три периода:

палеолит - 3 млн. - 14 тыс. до н.э.

мезолит - 14-8 тыс. до н.э. **новый**

неолит - 8-3 тыс. до н.э.

Палеолит - стоянка у д.
Уразлино Янтиковского района.

Мезолит :

изобретение лука и стрел .

употребление кремневых наконечников .

начало употребления

**деревообрабатывающих орудий – топоров
и тесел ;**

появление геометрических микролитов .



Мезолитическая стоянка у д. Яндашево.

Неолит Среднего Поволжья
представлен культурами
ямочно-гребенчатой керамики:

Балахнинская культура.
Волосовская культура.



Керамика волосовской культуры.



**Керамика и наконечники копий
балахнинской культуры.**



Находки с Мукшумских стоянок.