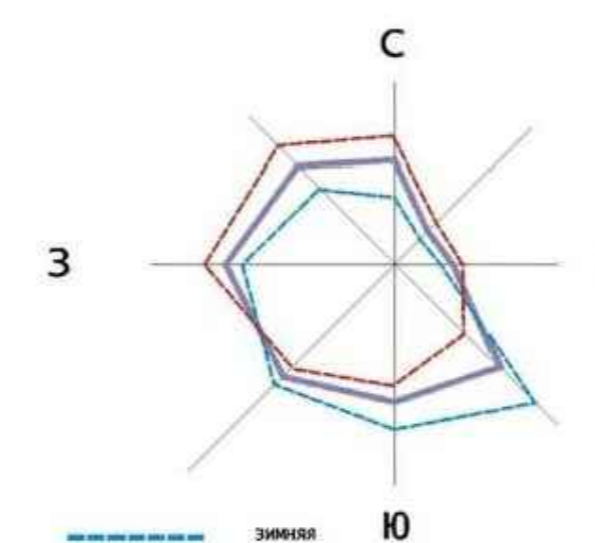
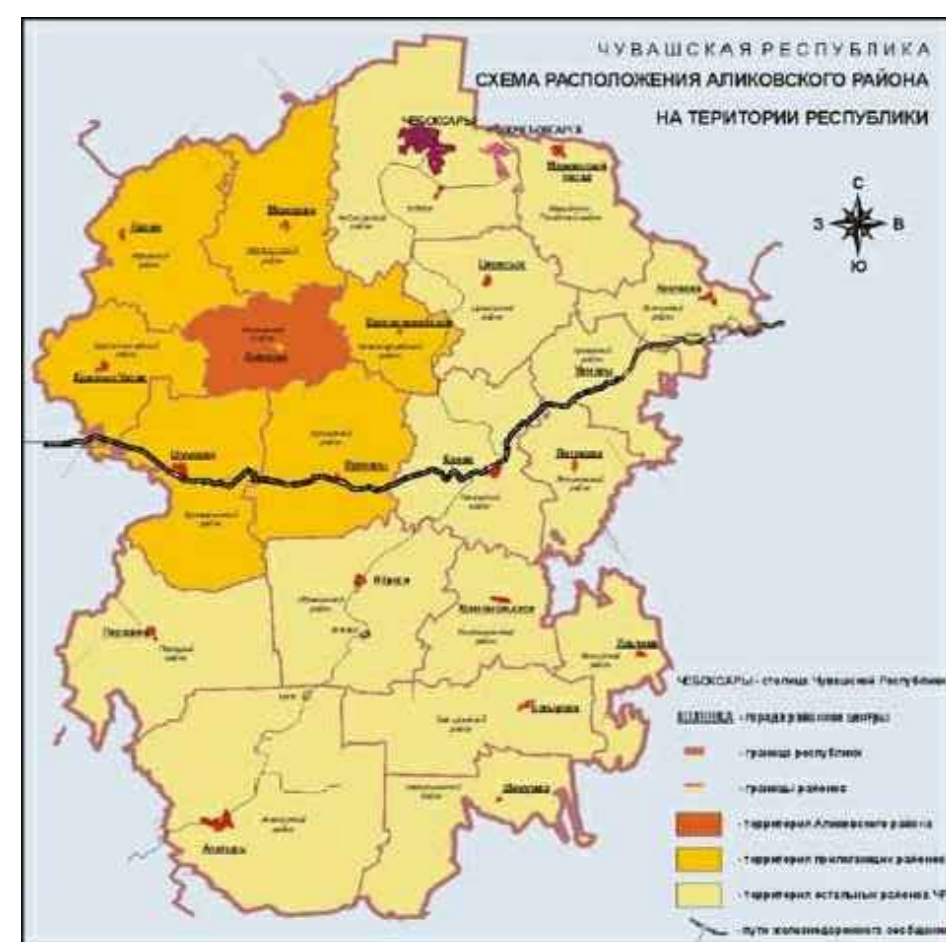
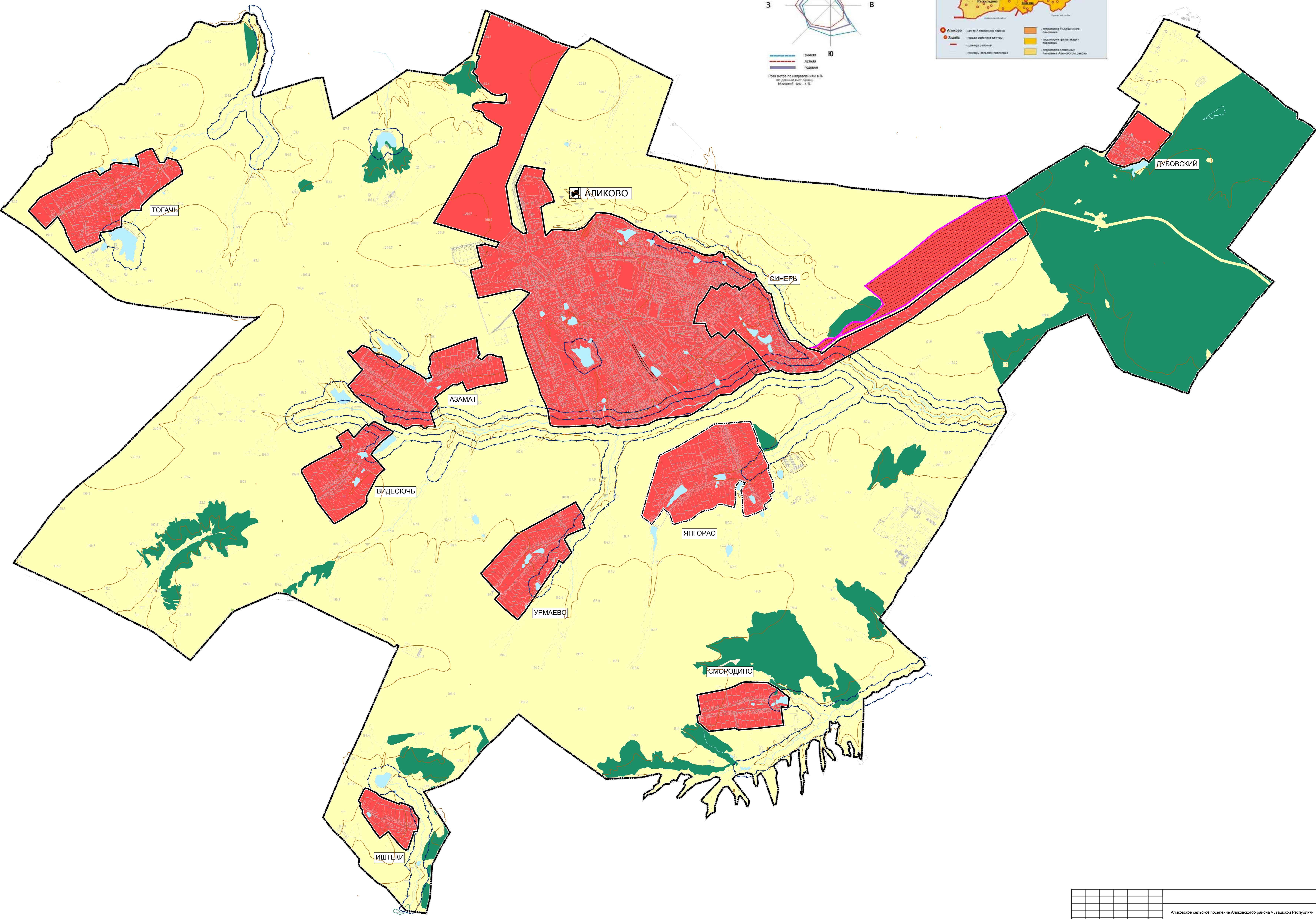


ЧУВАШСКАЯ РЕСПУБЛИКА
 АЛИКОВСКИЙ РАЙОН
АЛИКОВСКОЕ СЕЛЬСКОЕ ПОСЕЛЕНИЕ
 ГЕНЕРАЛЬНЫЙ ПЛАН
 КАРТА ГРАНИЦ НАСЕЛЕННЫХ ПУНКТОВ



Пока карта по координатам 4° 10' 00" долготы и 53° 00' 00" широты
 Масштаб: 1:10000

- ЭКСПЛИКАЦИЯ**
- ГРАНИЦЫ**
- Граница сельского поселения
 - Граница населенного пункта
 - Граница водоохранных зон
 - Граница санитарно-защитных зон от объектов промышленности
- НАСЕЛЕННЫЕ ПУНКТЫ**
- АЛИКОВО** - центр сельского поселения
 - ЯНГОРАС** - прочие сельские населенные пункты
 - ЖИЛАЯ ЗОНА
- ТЕРРИТОРИИ**
- Сельскохозяйственные угодья
 - Федеральные леса
- ВОДНЫЕ ОБЪЕКТЫ**
- Реки (название, направление)
 - Ручьи пересыхающие
 - Озера, водохранилища, запруды, копани



Аликновское сельское поселение Аликновского района Чувашской Республики					
Изм.	Кол. уч.	Лист	№ док.	Подпись	Дата
сзд.	Саранцев В.А.				
изм. отделе	Варфоломеев А.В.				
Т. номер	Морозов В.С.				
И. номер	Томасова Л.И.				
Генеральный план Аликновского сельского поселения Аликновского района Чувашской Республики				Страниц	Лист
Карта границ населенных пунктов Масштаб 1:10000				1	1
				ООО НПФ "Инженер"	