

ООО «ПРОЕКТНО-СМЕТНОЕ БЮРО»  
Свидетельство №П-108-2130123462-333 от 21.07.2016 г.  
Регистрационный номер СРО-П-108-28122009

428020, Чувашская Республика,  
г. Чебоксары, пер. Бабушкина, 8  
Тел. (8352) 56-09-02

Благоустройство парка с хоккейной площадкой  
по ул. Дзержинского в с. Большие Яльчики  
Яльчикского района Чувашской Республики  
(корректировка)

## **ПРОЕКТНАЯ ДОКУМЕНТАЦИЯ**

Раздел 2. Схема планировочной организации земельного участка

059-20-К-ПЗУ

ООО «ПРОЕКТНО-СМЕТНОЕ БЮРО»  
Свидетельство №П-108-2130123462-333 от 21.07.2016 г.  
Регистрационный номер СРО-П-108-28122009

428020, Чувашская Республика,  
г. Чебоксары, пер. Бабушкина, 8  
Тел. (8352) 56-09-02

Благоустройство парка с хоккейной площадкой  
по ул. Держинского в с. Большие Яльчики  
Яльчикского района Чувашской Республики  
(корректировка)

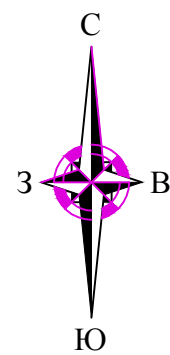
## **ПРОЕКТНАЯ ДОКУМЕНТАЦИЯ**

Раздел 2. Схема планировочной организации земельного участка

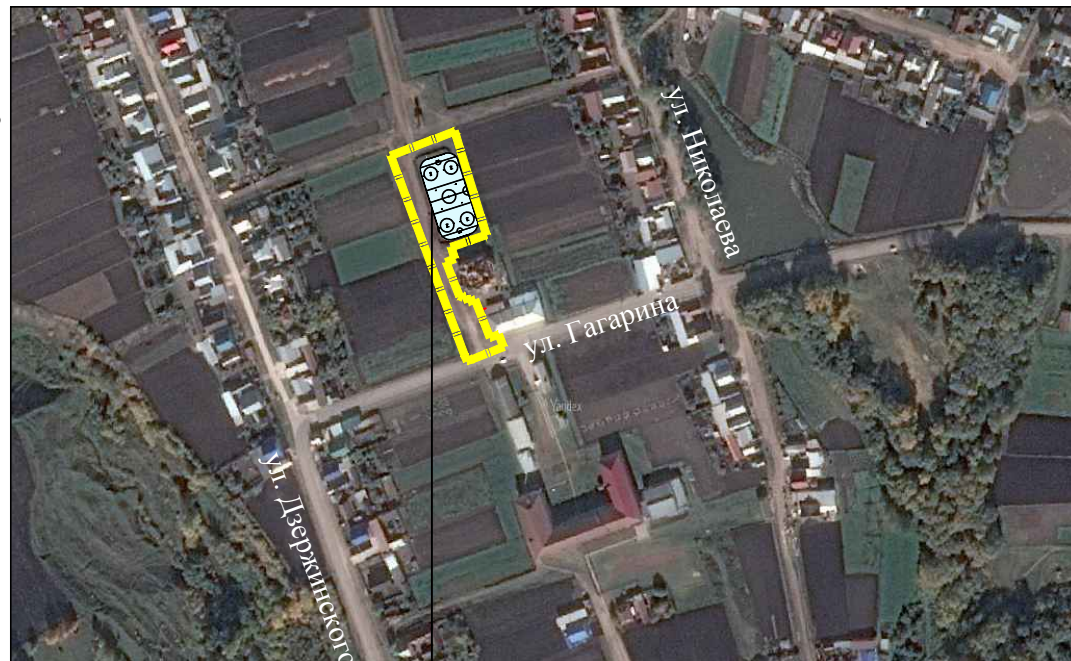
059-20-К-ПЗУ

Главный архитектор проекта

Яковлева Л.И.



Ситуационный план



Месторасположение проектируемого объекта

Технико-экономические показатели

| N п.п. | Наименование                         | Ед. изм.       | Кол-во | %    |
|--------|--------------------------------------|----------------|--------|------|
| 1      | Площадь участка для благоустройства  | м <sup>2</sup> | 4331,0 | 100  |
| 2      | Площадь застройки хоккейной площадки | м <sup>2</sup> | 1425,0 | 32,9 |
| 3      | Площадь покрытий                     | м <sup>2</sup> | 834,0  | 19,3 |
| 4      | Площадь озеленения                   | м <sup>2</sup> | 2072,0 | 47,8 |

Ведомость элементов озеленения

| №пп | Усл. изобр. | Наименование породы и вида насаждения                   | Возр. (лет) | Кол. | Примечание             |
|-----|-------------|---------------------------------------------------------|-------------|------|------------------------|
| 1   |             | Береза пушистая                                         | 5-6         | 18   | саженцы                |
| 2   |             | Туя западная (низкорослая)                              | 3           | 5    | саженцы                |
| 3   |             | Кустарник рядовой - спирея японская, п.м                |             | 68,0 | посадка 3 шт. на 1 п.м |
| 4   |             | Цветник м <sup>2</sup>                                  |             | 6,0  |                        |
| 5   |             | Травосев с подсыпкой плодородного грунта м <sup>2</sup> |             |      | смесь трав             |

Ведомость малых архитектурных форм и переносных изделий

| № поз. | Обозначение  | Наименование                          | Кол. шт. | Примечание |
|--------|--------------|---------------------------------------|----------|------------|
| a      | Д-1.21       | Диван парковый, 2.0x0.55x0.79(h)      | 2        | ДиКом      |
| б      | МФ-1.5.05.00 | Урна наземная V=20 л, 0.4x0.3x0.54(h) | 2        | РОМАНА     |

Проект благоустройства парка с хоккейной площадкой по ул. Дзержинского в с. Большие Яльчики Яльчикского района Чувашской Республики разработан на основании:  
 - задания на проектирование;  
 - инженерно-топографического плана земельного участка по адресу: Чувашская Республика, Яльчикский район, с. Большие Яльчики, ул. Дзержинского, выполненного ООО "Чебоксарское проектно-изыскательское предприятие" в 2018 г.

Документация разработана в соответствии с СП 42.13330.2016 "Градостроительство. Планировка и застройка городских и сельских поселений"; СП 31-115-2006 "Открытые плоскостные физкультурно-спортивные сооружения", СП 82.13330.2016 "Благоустройство территорий".

Характеристика земельного участка

Участок для создания парковой зоны и строительства хоккейной площадки находится в центральной части села Большие Яльчики.

Выделенный участок вытянутой формы расположен за магазином ТПС вдоль проулка между улицами Николаева и Дзержинского. К участку примыкает территория церкви.

В настоящее время на выделенном участке расположена самодельная хоккейная площадка с грунтовым покрытием, вдоль юго-западной стороны участка проходит ВЛ-10 кВ, вдоль северо-западной - ВЛ-0,4 кВ, на окраине расположена трансформаторная подстанция. При подготовке территории к застройке необходимо выполнить перенос существующей трансформаторной подстанции ТП 44/250 с участка строительства.

Планировочные решения и благоустройство

Новая хоккейная площадка заводской готовности размером 56x26 м размещается на месте бывшей хоккейной площадки.

Хоккейные борта - стеклопластиковые панели белого цвета с глянцевой поверхностью, с перилами и усиленной отбойной полосой в нижней части. Высота борта - 1,22 м.

Дополнительное защитное ограждение из металлических панелей с заполнением из оцинкованной сетки "рабицы" высотой 1,6 м устанавливается за воротами и на закруглениях хоккейного борта.

Борта укомплектованы двумя усиленными калитками для игроков и технологическими воротами. Покрытие хоккейной площадки асфальтобетонное.

Вдоль бокового борта устанавливаются две скамьи для запасных игроков.

Скамейка для запасных игроков на 15 посадочных мест - каркасное модульное сооружение с пластиковыми сиденьями, с навесом из сотового поликарбоната.

По периметру ограждения хоккейного поля устраивается обходная дорожка шириной 1-1,5 м.

Зона отдыха в виде прогулочной дорожки с площадками запроектирована с соблюдением охранной зоны существующей воздушной линии электропередачи ВЛ-10 кВ.

На площадках для отдыха устанавливаются скамьи и урны.

Пешеходные дорожки запроектированы с брусчатым покрытием.

Спортивная зона дополняется площадкой с навесом для уличных тренажеров размером 6.5x4 м.

По периметру парковой зоны устанавливается металлическое сетчатое ограждение высотой 1,7 м.

Главный вход оформляется сварными воротами и калиткой с элементами ковки, установленными на кирпичных столбах. Дополнительный вход предусмотрен с северной стороны участка.

Перед главным входом устраивается автостоянка на 5 машино-мест.

Проектируемая зона отдыха озеленяется посевом газонных трав, посадкой лиственных и хвойных деревьев, рядового кустарника.

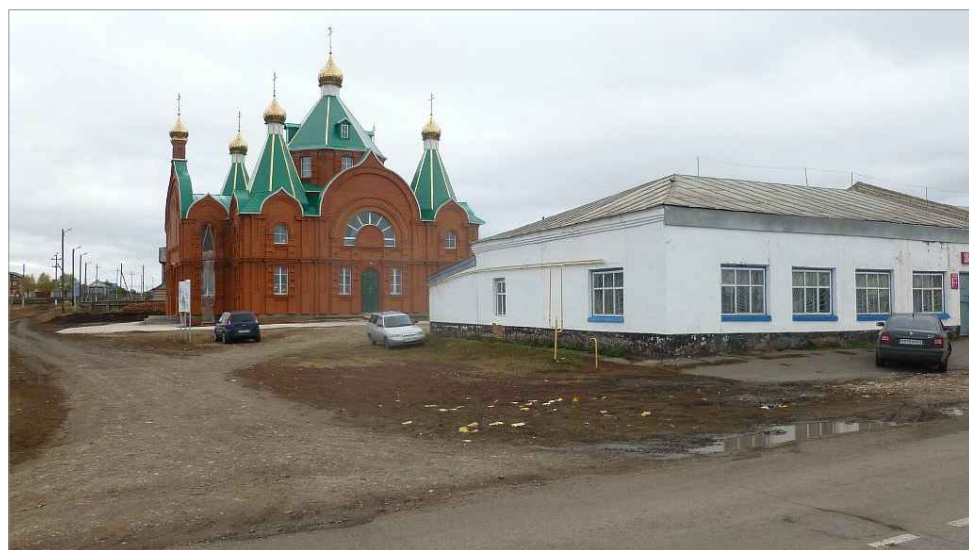
На территории предусмотрено наружное электрическое освещение.

Вз. инв. N  
Подпись и дата  
Инв. N подл.

|      |       |      |        |       |      |                                                                                                                                              |      |        |
|------|-------|------|--------|-------|------|----------------------------------------------------------------------------------------------------------------------------------------------|------|--------|
|      |       |      |        |       |      | 059-20-К-ПЗУ                                                                                                                                 |      |        |
|      |       |      |        |       |      | Благоустройство парка с хоккейной площадкой по ул. Дзержинского в с. Большие Яльчики Яльчикского района Чувашской Республики (корректировка) |      |        |
| Изм. | К.уч. | Лист | № док. | Подп. | Дата |                                                                                                                                              |      |        |
|      |       |      |        |       |      | Стадия                                                                                                                                       | Лист | Листов |
|      |       |      |        |       |      | П                                                                                                                                            | 1    | 12     |
|      |       |      |        |       |      | Ситуационный план М 1:5000<br>Общие данные.                                                                                                  |      |        |
|      |       |      |        |       |      | ООО<br>"Проектно-сметное бюро"                                                                                                               |      |        |



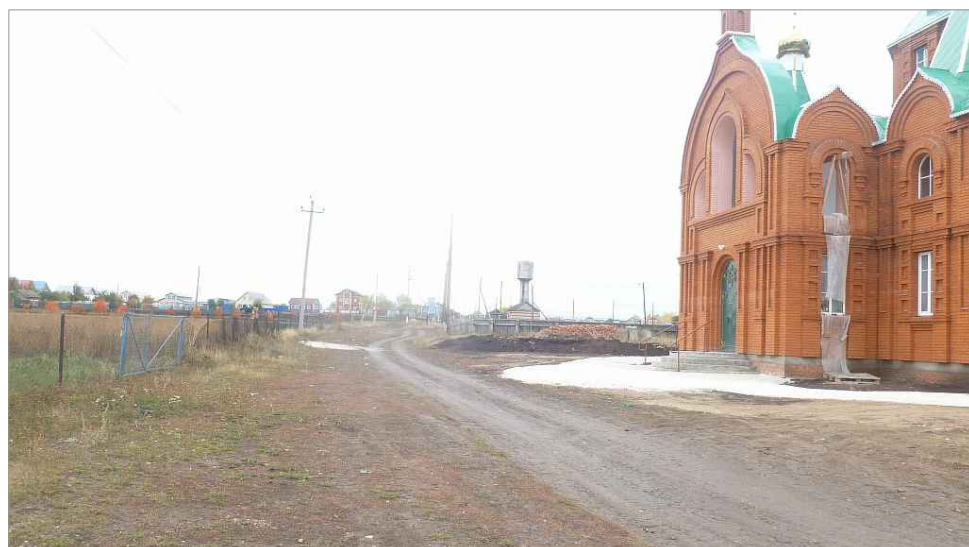
Место главного входа - вид со стороны ул. Гагарина



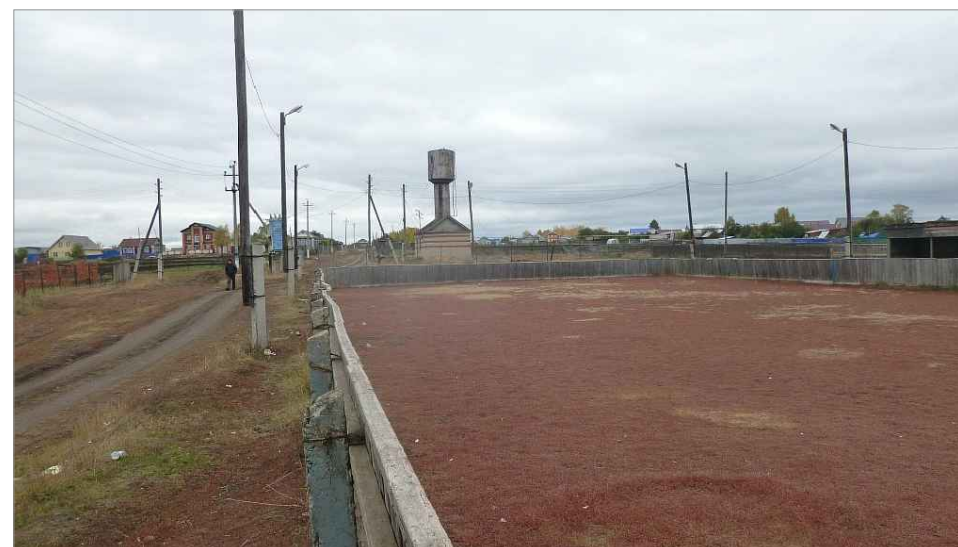
Вид на ул. Гагарина со стороны хоккейной площадки



Примыкание территории церкви к отведенному земельному участку



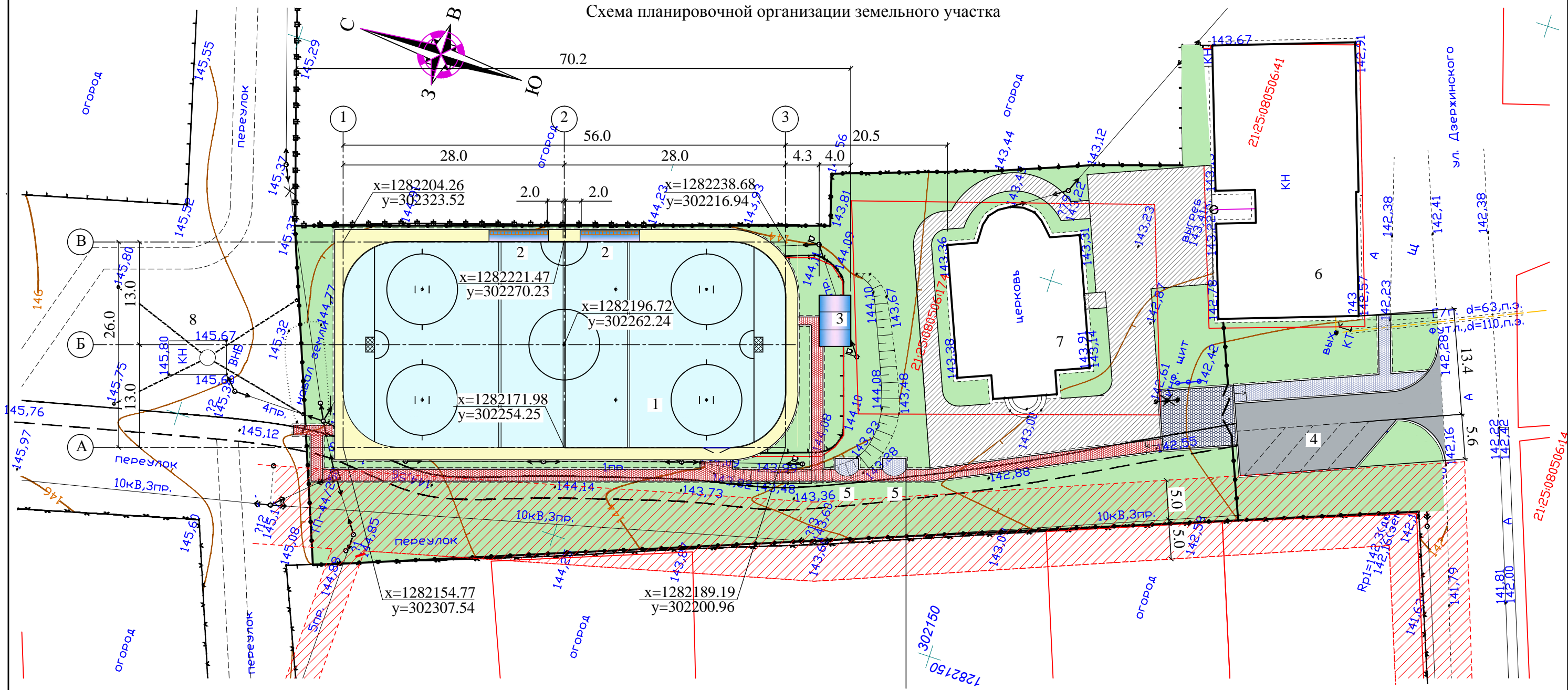
Северо-восточная граница участка - вид со стороны церкви



|              |                |            |
|--------------|----------------|------------|
| Инв. N подл. | Подпись и дата | Вз. инв. N |
|--------------|----------------|------------|

|           |       |             |        |       |         |                                      |                                                                                                                                              |
|-----------|-------|-------------|--------|-------|---------|--------------------------------------|----------------------------------------------------------------------------------------------------------------------------------------------|
|           |       |             |        |       |         |                                      | 059-20-К-ПЗУ                                                                                                                                 |
|           |       |             |        |       |         |                                      | Благоустройство парка с хоккейной площадкой по ул. Дзержинского в с. Большие Яльчики Яльчикского района Чувашской Республики (корректировка) |
| Изм.      | К.уч. | Лист        | № док. | Подп. | Дата    |                                      | Стадия                                                                                                                                       |
|           |       |             |        |       |         |                                      | Лист                                                                                                                                         |
|           |       |             |        |       |         |                                      | Листов                                                                                                                                       |
| ГАП       |       | Яковлева    |        |       |         |                                      | П                                                                                                                                            |
| Нач. отд. |       | Болтаевская |        |       |         |                                      | 2                                                                                                                                            |
| Разраб.   |       | Яковлева    |        |       | 07.20г. |                                      |                                                                                                                                              |
|           |       |             |        |       |         | Вид участка (существующее положение) | ООО "Проектно-сметное бюро"                                                                                                                  |

Схема планировочной организации земельного участка



Условные обозначения: 5.0 5.0 Охранная зона для ВЛ-10 кВ, 3пр. с изолированными проводниками

1. Данный лист разработан на основании инженерно-топографического плана земельного участка по адресу: Чувашская Республика, Яльчикский район, с. Большие Яльчики, ул. Дзержинского, выполненного ООО "Чебоксарское проектно-изыскательское предприятие" в 2018 г. Система координат - МСК-21 (зона 1). Система высот - Балтийская 1977 г.

Ведомость зданий, сооружений, площадок

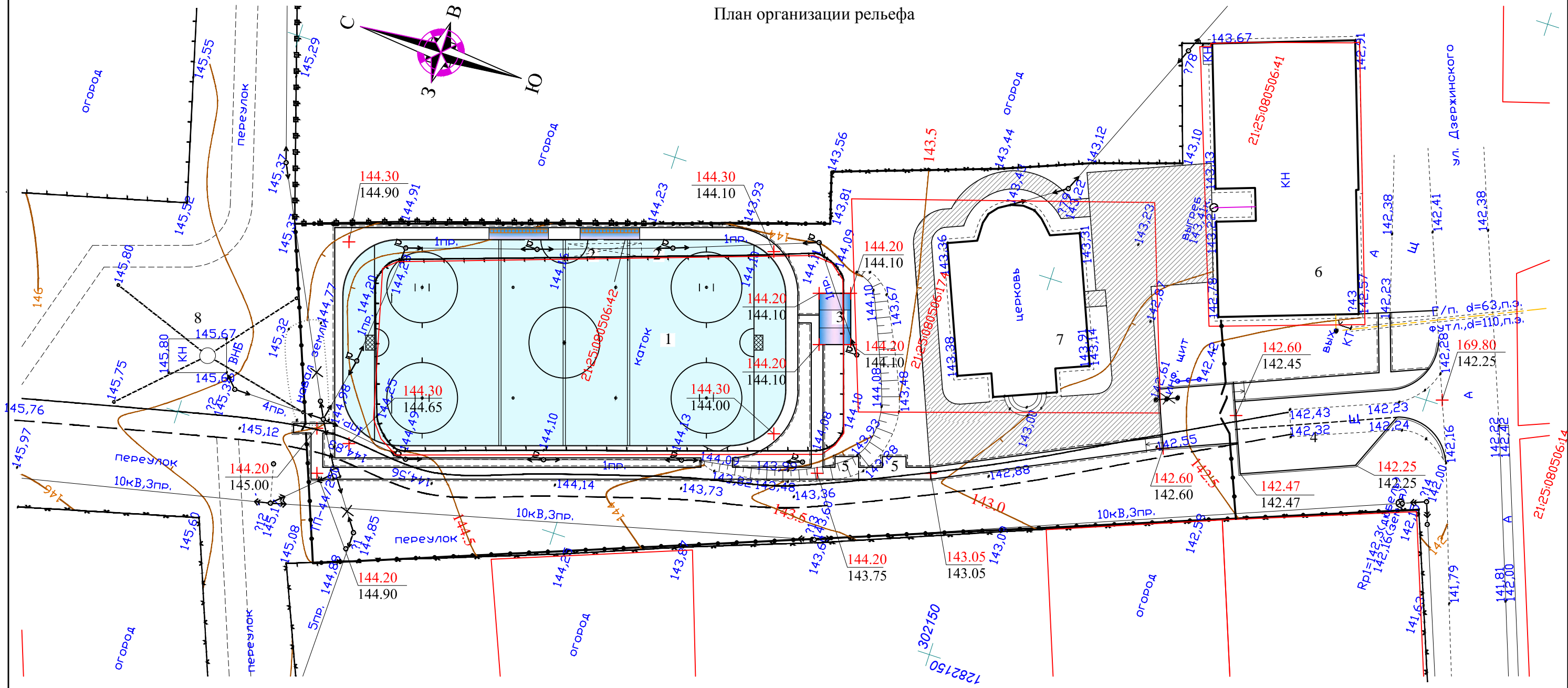
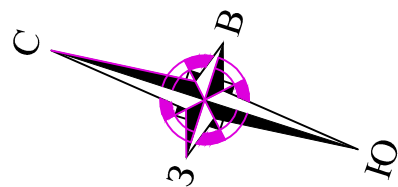
| N поз. | Наименование                                                                         | Эт. | Кол. | Ст. огн. | Площ. застр. м <sup>2</sup> | Строит. объем м <sup>3</sup> | Примеч.                  |
|--------|--------------------------------------------------------------------------------------|-----|------|----------|-----------------------------|------------------------------|--------------------------|
| 1      | Площадка для хоккея с шайбой 56x26 м                                                 |     | 1    |          | 1425,0                      |                              | ООО "Металл-МонтажСтрой" |
| 2      | Скамейка для запасных игроков с навесом на 15 посадочных мест, 7.55x1.46x2.15h м     |     | 2    |          | 11,0                        |                              | SW SPORTWERK             |
| 3      | Площадка с навесом для уличных тренажеров ТРК 1.2, 6.5x4.0 м (тренажеры в комплекте) |     | 1    |          | 26,0                        |                              | ДиКом                    |
| 4      | Гостевая автостоянка на 5 машино-мест                                                |     | 1    |          | 106,5                       |                              |                          |
| 5      | Площадка для отдыха                                                                  |     | 2    |          | 4,5                         |                              |                          |
| 6      | Магазин                                                                              | 1   | 1    |          |                             |                              | существ.                 |
| 7      | Церковь                                                                              |     | 1    |          |                             |                              | "                        |
| 8      | Водонапорная башня                                                                   |     | 1    |          |                             |                              | не эксплуатиру.          |

|                                                              |             |      |        |         |      |                                                                                                                                              |      |        |
|--------------------------------------------------------------|-------------|------|--------|---------|------|----------------------------------------------------------------------------------------------------------------------------------------------|------|--------|
|                                                              |             |      |        |         |      | 059-20-К-ПЗУ                                                                                                                                 |      |        |
|                                                              |             |      |        |         |      | Благоустройство парка с хоккейной площадкой по ул. Дзержинского в с. Большие Яльчики Яльчикского района Чувашской Республики (корректировка) |      |        |
| Изм.                                                         | К.уч.       | Лист | № док. | Подп.   | Дата |                                                                                                                                              |      |        |
| ГАП                                                          | Яковлева    |      |        |         |      | Стация                                                                                                                                       | Лист | Листов |
| Нач. отд.                                                    | Болтаевская |      |        |         |      | П                                                                                                                                            | 3    |        |
| Разраб.                                                      | Яковлева    |      |        | 07.20г. |      | ООО "Проектно-сметное бюро"                                                                                                                  |      |        |
| Схема планировочной организации земельного участка. М 1:500. |             |      |        |         |      |                                                                                                                                              |      |        |

|              |                |            |
|--------------|----------------|------------|
| Инв. N подл. | Подпись и дата | Вз. инв. N |
|              |                |            |



План организации рельефа



Условные обозначения:

88.50 + Проектируемые отметки  
88.50 — Существующие отметки

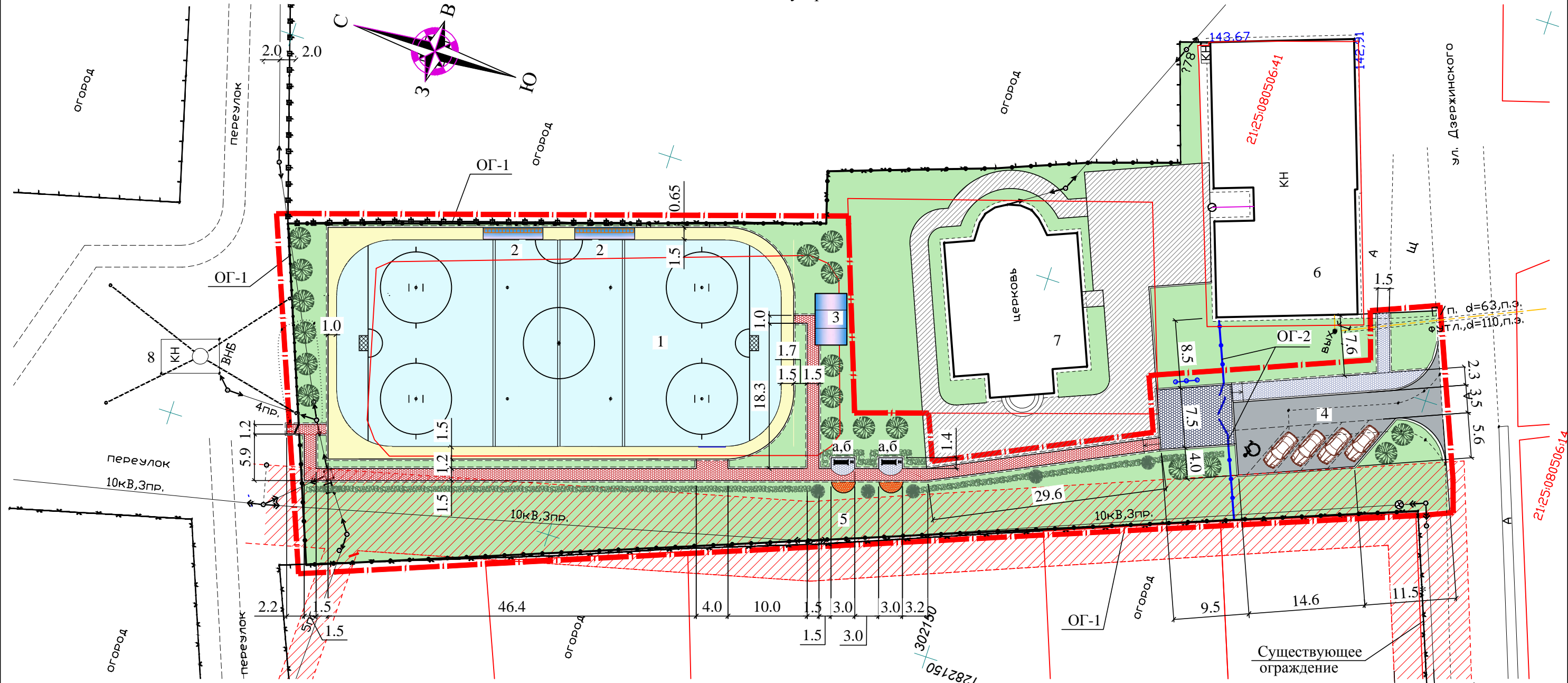
88.00 — Проектные горизонтали

1. Экспликацию зданий и сооружений см. на листе ПЗУ-3.

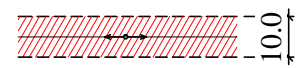
|                                                                   |       |      |        |       |      |                                                                                                                                                    |      |        |
|-------------------------------------------------------------------|-------|------|--------|-------|------|----------------------------------------------------------------------------------------------------------------------------------------------------|------|--------|
|                                                                   |       |      |        |       |      | 059-20-К-ПЗУ                                                                                                                                       |      |        |
|                                                                   |       |      |        |       |      | Благоустройство парка с хоккейной площадкой<br>по ул. Дзержинского в с. Большие Яльчики<br>Яльчикского района Чувашской Республики (корректировка) |      |        |
| Изм.                                                              | К.уч. | Лист | № док. | Подп. | Дата | Стадия                                                                                                                                             | Лист | Листов |
|                                                                   |       |      |        |       |      | П                                                                                                                                                  | 4    |        |
| ГАП Яковлева<br>Нач. отд. Болтаевская<br>Разраб. Яковлева 07.20г. |       |      |        |       |      | ООО<br>"Проектно-сметное бюро"                                                                                                                     |      |        |

|              |                |            |
|--------------|----------------|------------|
| Инв. N подл. | Подпись и дата | Вз. инв. N |
|              |                |            |

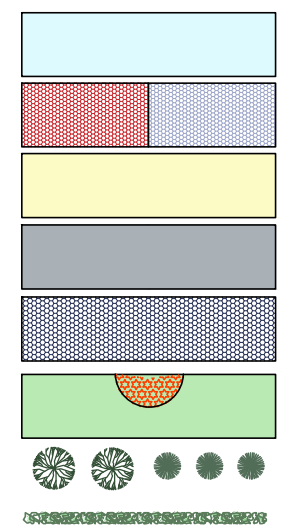
План благоустройства



Условные обозначения:  
 - - - - - Граница участка для благоустройства  
 ———— Проектируемое металлическое ограждение



Охранная зона ВЛ-10 кВ,3пр. 10.0



Дорожные одежды:  
 Тип 1 - хоккейное поле (асфальтобетонное покрытие типа Б)  
 Тип 2 - пешеходные дорожки (брусчатка)  
 Тип 3 - обходная дорожка (асфальтобетонное покрытие типа Д)  
 Тип 4 - проезд (асфальтобетонное покрытие типа В)  
 Тип 5 - проезд (брусчатка)  
 Травосев, цветник  
 Деревья лиственные, хвойные  
 Кустарник рядовой

1. Данный лист см. совместно с л. ПЗУ-1.  
 2. Радиусы закруглений проезда приняты 6 м.

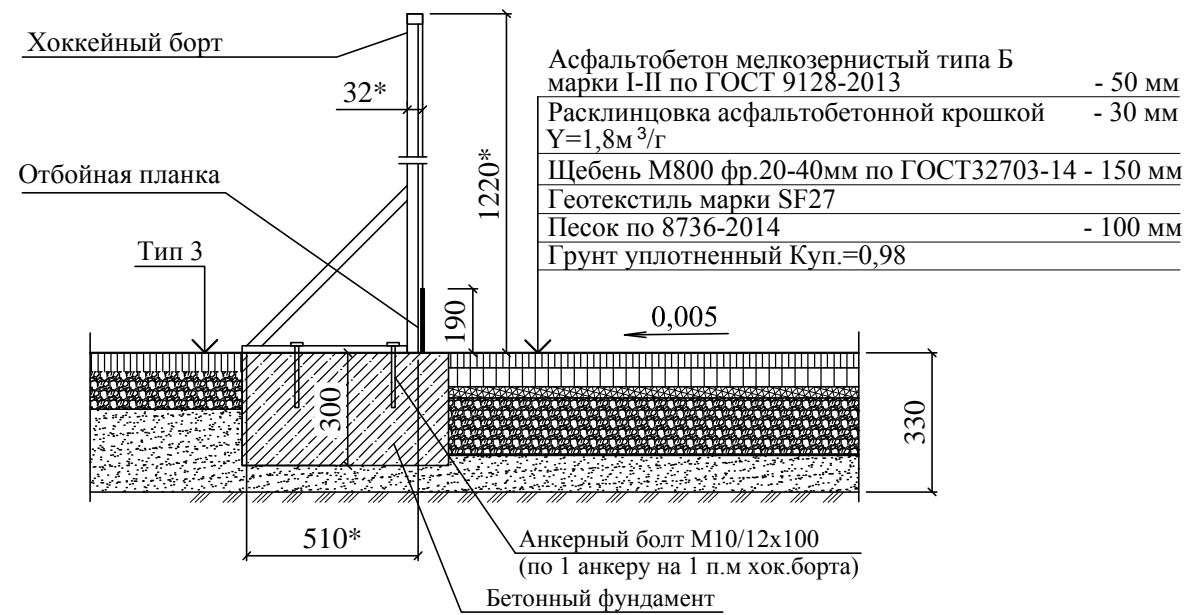
|              |                |            |
|--------------|----------------|------------|
| Инв. N подл. | Подпись и дата | Вз. инв. N |
|--------------|----------------|------------|

|           |             |      |        |         |      |                                                                                                                                              |      |        |
|-----------|-------------|------|--------|---------|------|----------------------------------------------------------------------------------------------------------------------------------------------|------|--------|
|           |             |      |        |         |      | 059-20-К-ПЗУ                                                                                                                                 |      |        |
|           |             |      |        |         |      | Благоустройство парка с хоккейной площадкой по ул. Дзержинского в с. Большие Яльчики Яльчикского района Чувашской Республики (корректировка) |      |        |
| Изм.      | К.уч.       | Лист | № док. | Подп.   | Дата | Стадия                                                                                                                                       | Лист | Листов |
| ГАП       | Яковлева    |      |        |         |      | П                                                                                                                                            | 5    |        |
| Нач. отд. | Болтаевская |      |        |         |      | ООО "Проектно-сметное бюро"                                                                                                                  |      |        |
| Разраб.   | Яковлева    |      |        | 07.20г. |      | План благоустройства. М 1:500                                                                                                                |      |        |
|           |             |      |        |         |      | Формат А3                                                                                                                                    |      |        |



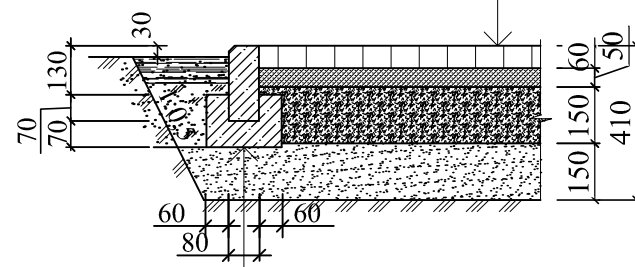
## Конструкции дорожных одежд

### Тип 1 - хоккейное поле



### Тип 2 - пешеходные дорожки (брусчатое покрытие)

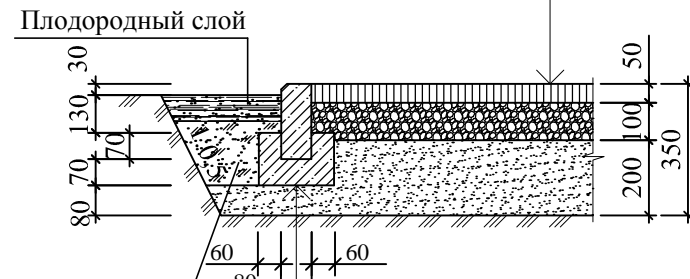
Плита бетонная тротуарная фигурная 1Ф7.8 (ГОСТ 17608-2017) - 60 мм  
 Цементно - песчаная смесь - 50 мм  
 Щебень  $e=400 \text{ кгс/см}^2$ , уложенный по принципу заклинки - 150 мм  
 ГОСТ 32703-2017  
 Песок среднезерн.по ГОСТ 8736-14 - 150мм  
 Уплотненный грунт основания Куп.=0,98



Камень бортовой бетонный БР 100.20.8 по ГОСТ 6665-91  
 Бетон кл. В 7.5 по ГОСТ 26633-2015

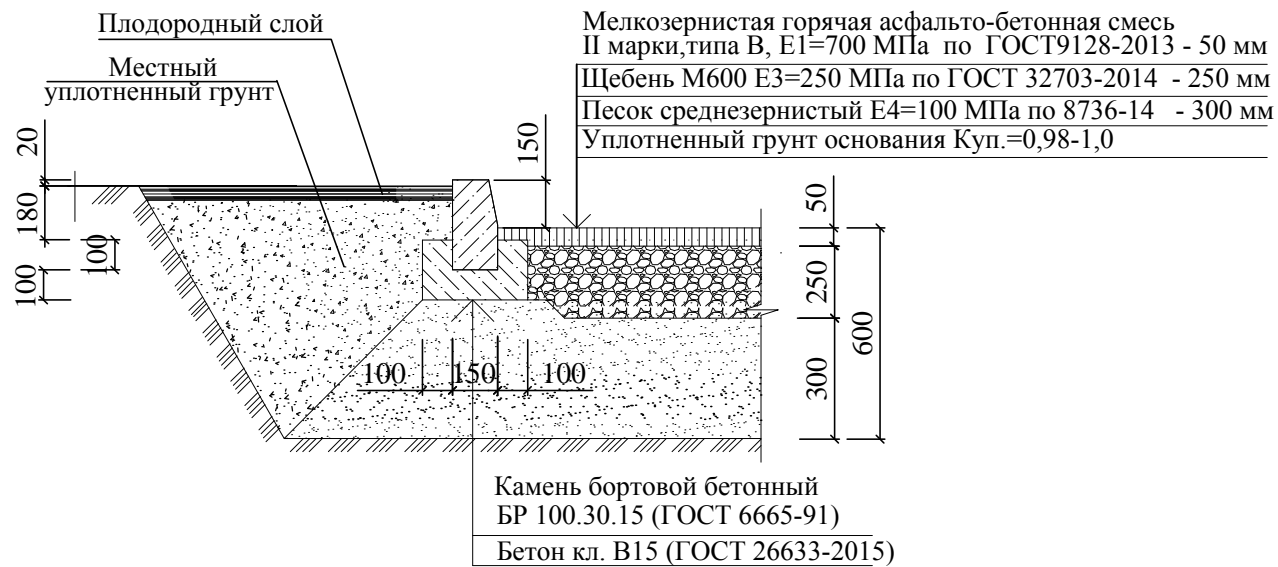
### Тип 3 - обходная дорожка, тротуар

Асфальтобетон горячий песчаный плотный типа Д по ГОСТ 9128-2013  
 Щебень М600 фр. 10-40 мм по ГОСТ 32703-2014  
 Песок среднезерн.по ГОСТ 8736-14  
 Грунт уплотненный Куп.=0,98



Местный уплотненный грунт  
 Камень бортовой бетонный БР 100.20.8 по ГОСТ 6665-91  
 Бетон кл. В 7.5 по ГОСТ 26633-2015

### Тип 4 - проезд (асфальтобетонное покрытие)

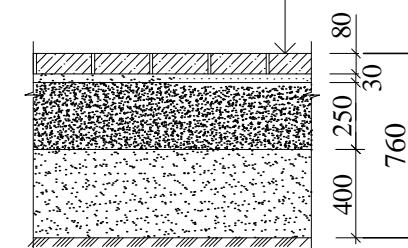


## Ведомость дорог, тротуаров и площадок

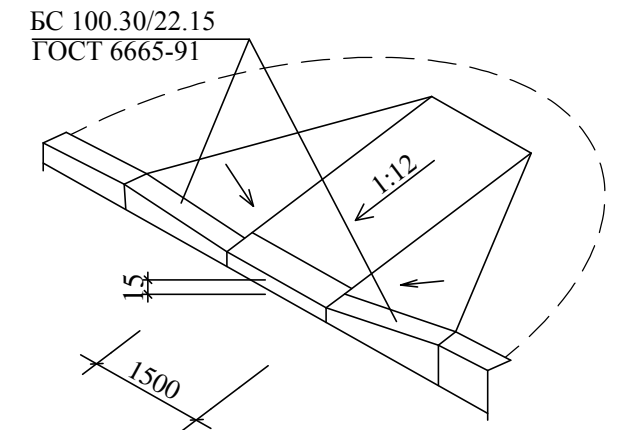
| Условное изображ. | Наименование                                                                         | Длина п.м      | Площ. покр. м <sup>2</sup> | Примечание      |
|-------------------|--------------------------------------------------------------------------------------|----------------|----------------------------|-----------------|
|                   | Тип 1 - Хоккейное поле (асфальтобетонное покрытие типа Б)                            |                | 1425,0                     |                 |
|                   | Тип 2 - Пешеходные дорожки (брусчатка)                                               |                | 253,0                      |                 |
|                   | Тип 3 - Обходная дорожка, площадка для тренажеров (асфальтобетонное покрытие типа Д) |                | 293,0                      |                 |
|                   | Тип 4 - Проезд (асфальтобетонное покрытие типа В)                                    |                | 220,0                      |                 |
|                   | Тип 5 - Проезд (брусчатка)                                                           |                | 68,0                       |                 |
|                   | Бортовой камень БР 100.20.8                                                          | 436,0          |                            | ГОСТ 6665-91    |
|                   | Бортовой камень БР 100.30.15                                                         | 94,0           |                            | "               |
|                   | Камень-аппарель БС100.30/22.15                                                       | шт.            | 4                          | "               |
|                   | Фундамент для хоккейного борта:                                                      |                |                            |                 |
|                   | Бетон кл. В 7.5                                                                      | м <sup>3</sup> | 23,3                       | ГОСТ 26633-2015 |

### Тип 5 - проезд (брусчатое покрытие)

Плита бетонная тротуарная фигурная 1Ф7.8 (ГОСТ 17608-17) - 80 мм  
 Цементно - песчаная смесь 1:4 - 30 мм  
 Щебень М600 по ГОСТ32703-14 - 250 мм  
 Песок среднезернист. по 8736-14 - 400 мм  
 Грунт уплотненный Куп.=0,98



### Схема бордюрного съезда

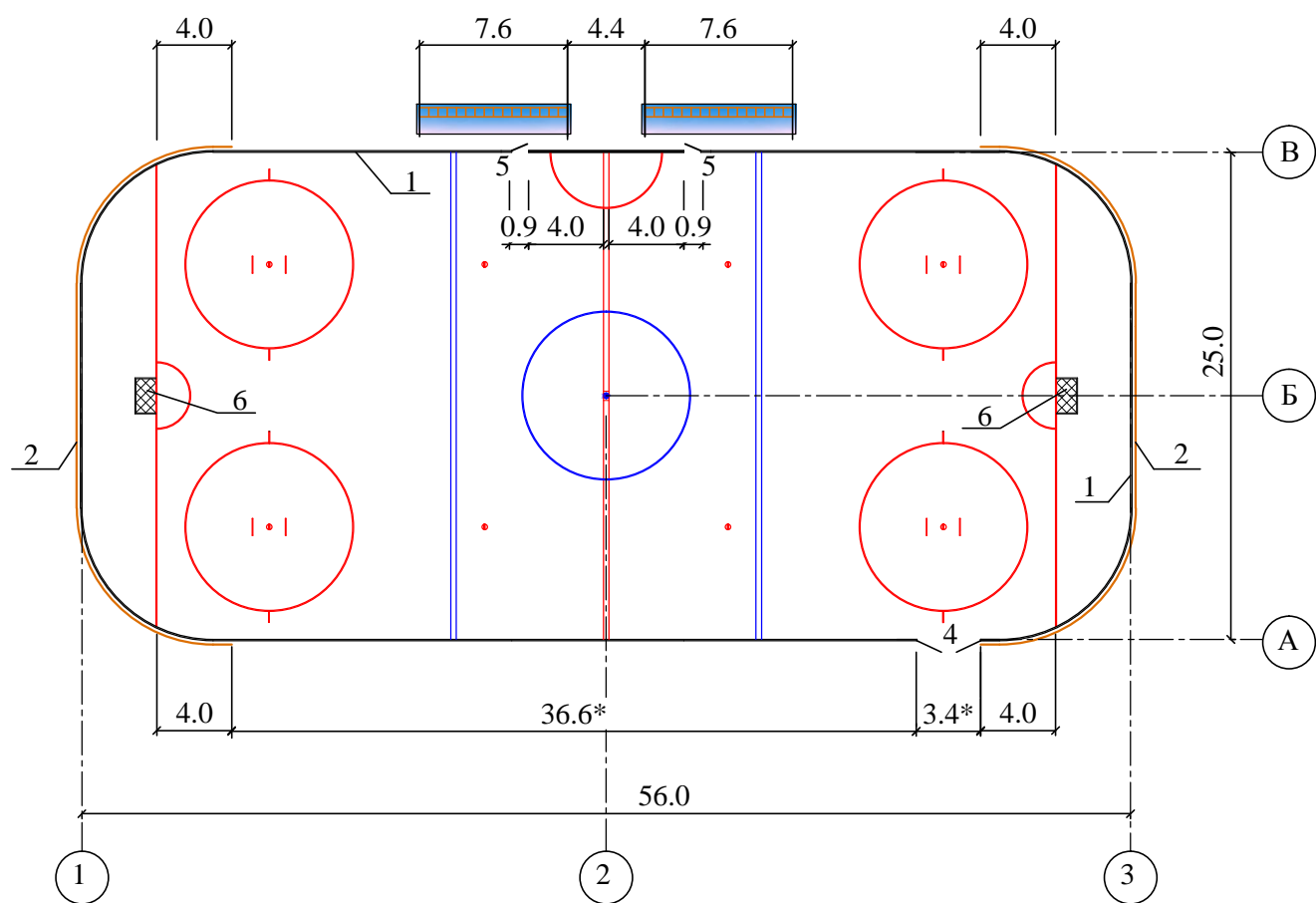


Инв. N подл.    Подпись и дата    Вз. инв. N

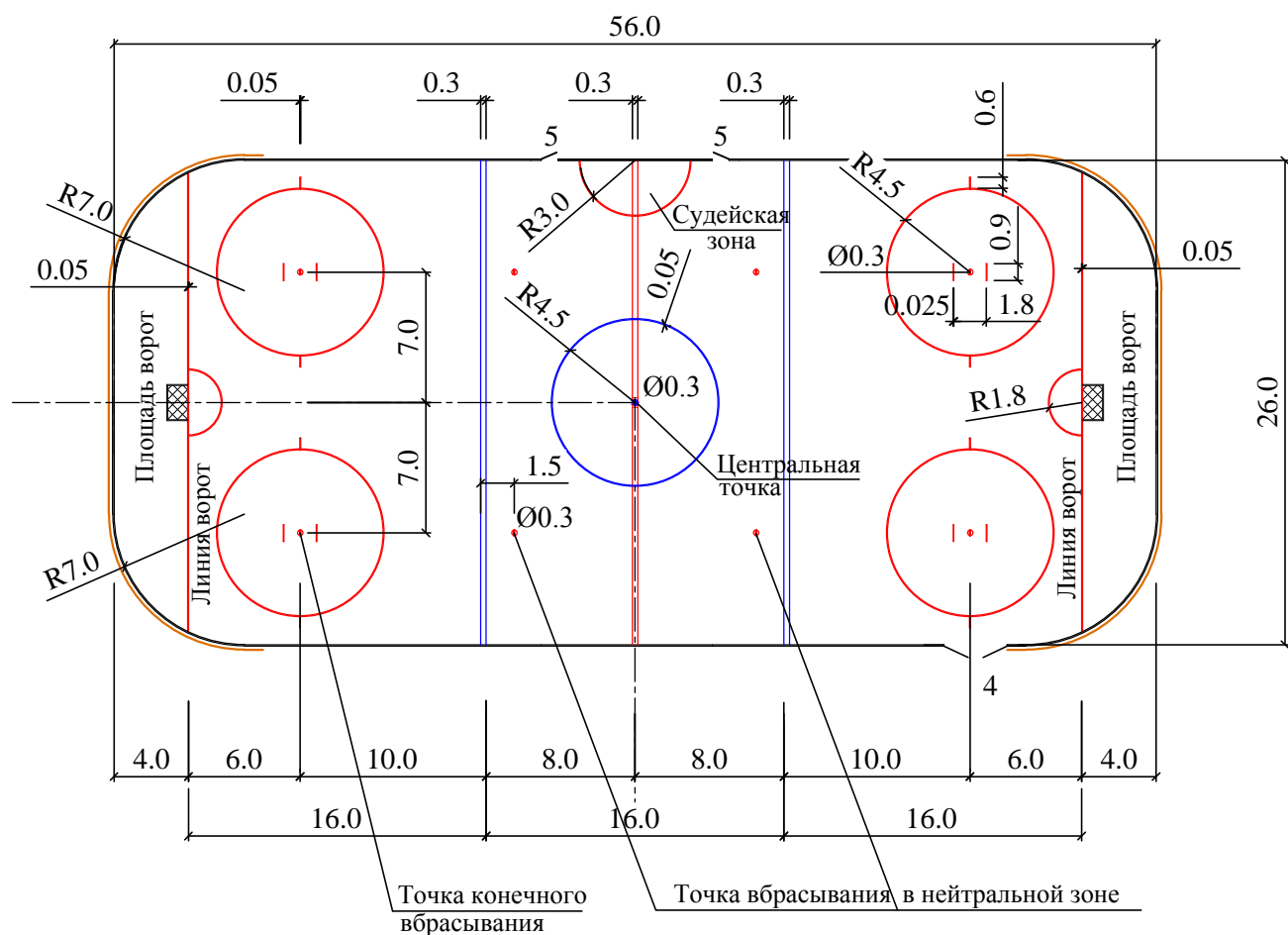
|           |             |      |        |         |      |                                                                                                                                              |      |        |
|-----------|-------------|------|--------|---------|------|----------------------------------------------------------------------------------------------------------------------------------------------|------|--------|
|           |             |      |        |         |      | 059-20-К-ПЗУ                                                                                                                                 |      |        |
|           |             |      |        |         |      | Благоустройство парка с хоккейной площадкой по ул. Дзержинского в с. Большие Яльчики Яльчикского района Чувашской Республики (корректировка) |      |        |
| Изм.      | К.уч.       | Лист | № док. | Подп.   | Дата | Стадия                                                                                                                                       | Лист | Листов |
| ГАП       | Яковлева    |      |        |         |      | П                                                                                                                                            | 6    |        |
| Нач. отд. | Болтаевская |      |        |         |      | ООО "Проектно-сметное бюро"                                                                                                                  |      |        |
| Разраб.   | Яковлева    |      |        | 07.20г. |      |                                                                                                                                              |      |        |
|           |             |      |        |         |      | Формат А3                                                                                                                                    |      |        |



План хоккейной площадки



Игровая разметка хоккейной площадки



Спецификация элементов площадки

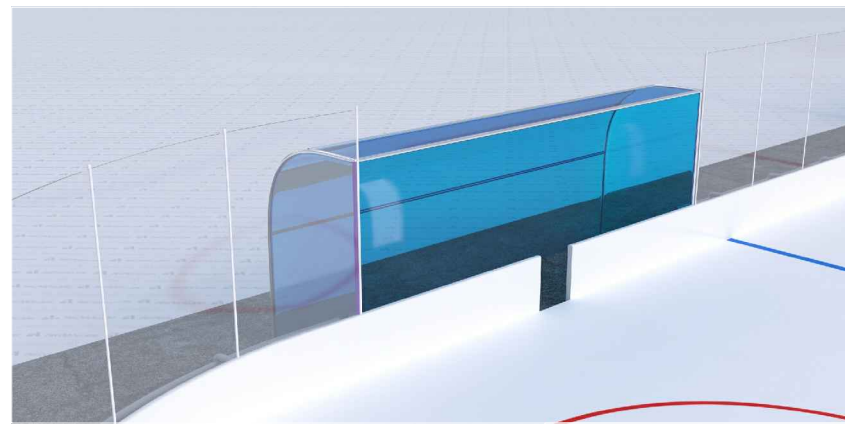
| Поз. | Обозначение | Наименование                                                                                                                                     | Кол.  | Масса<br>ед.кг | Примечание |
|------|-------------|--------------------------------------------------------------------------------------------------------------------------------------------------|-------|----------------|------------|
| 1    |             | Хоккейный борт из стеклопластиковых панелей с поручнем и отбойной полосой 2000x1220*(h)x6 мм с декоративной облицовкой внешней стороны борта п.м | 152,0 |                |            |
| 2    |             | Защитное ограждение на торцевых участках бортов -металлические панели с заполнением из оцинкованной сетки "рабицы", h=1.6 м п.м                  | 72,0  |                |            |
| 3    |             | Технологические ворота распашные шириной 3,4* м шт.                                                                                              | 1     |                |            |
| 4    |             | Калитка усиленная шириной 0,9 м с самозакрывающимся замком                                                                                       | 2     |                |            |
| 5    |             | Ворота хоккейные 1,83x0,8-1,0x1,2(h)                                                                                                             | 2     |                |            |

1. Хоккейные борты приняты заводской готовности из материалов высокого качества , произведенные по современным технологиям.  
Крепление бортов производится к асфальтобетонному основанию с помощью опор треугольной формы анкерными болтами.
2. Конструкция покрытия хоккейного поля дана на л. ПЗУ-6.

|              |                |            |
|--------------|----------------|------------|
| Ивв. N подл. | Подпись и дата | Вз. инв. N |
|--------------|----------------|------------|

|      |       |      |        |       |      |                                                                                                                                              |                             |         |
|------|-------|------|--------|-------|------|----------------------------------------------------------------------------------------------------------------------------------------------|-----------------------------|---------|
| Изм. | К.уч. | Лист | № док. | Подп. | Дата | 059-20-К-ПЗУ                                                                                                                                 |                             |         |
|      |       |      |        |       |      | Благоустройство парка с хоккейной площадкой по ул. Дзержинского в с. Большие Яльчики Яльчикского района Чувашской Республики (корректировка) |                             |         |
|      |       |      |        |       |      | Стадия                                                                                                                                       | Лист                        | Листов  |
|      |       |      |        |       |      | П                                                                                                                                            | 7                           |         |
|      |       |      |        |       |      | Площадка для хоккея с шайбой.                                                                                                                | ООО "Проектно-сметное бюро" |         |
|      |       |      |        |       |      | ГАП                                                                                                                                          | Яковлева                    |         |
|      |       |      |        |       |      | Нач. отд.                                                                                                                                    | Болтаевская                 |         |
|      |       |      |        |       |      | Разраб.                                                                                                                                      | Яковлева                    | 07.20г. |

Скамейка для запасных игроков



Защитное ограждение

Скамейка для запасных игроков с навесом на 15 посадочных мест (компания SW SPORTWERK, арт. SpW-SZ-15C)

Конструкция скамейки сборно-разборная.

Габаритные размеры скамейки запасных на 15 посадочных мест (Ш x В x Г): 7550 x 2150 x 1460 (мм). Скамейка состоит из металлического каркаса и поликарбонатных защитных вставок, подходит для размещения 15 игроков.

В комплект входят:

- основной каркас, выполненный из стальных труб 25x25 мм, 40x40 мм и 40x25 мм, окрашенный порошковой краской (RAL 9006);
- навес - из сотового поликарбоната толщиной 6 мм;
- особопрочные пластиковые удобные сидения;
- комплект монтажных деталей и метизов;
- инструкция и инструменты для сборки.

Вес скамейки в сборе: ~240 кг.

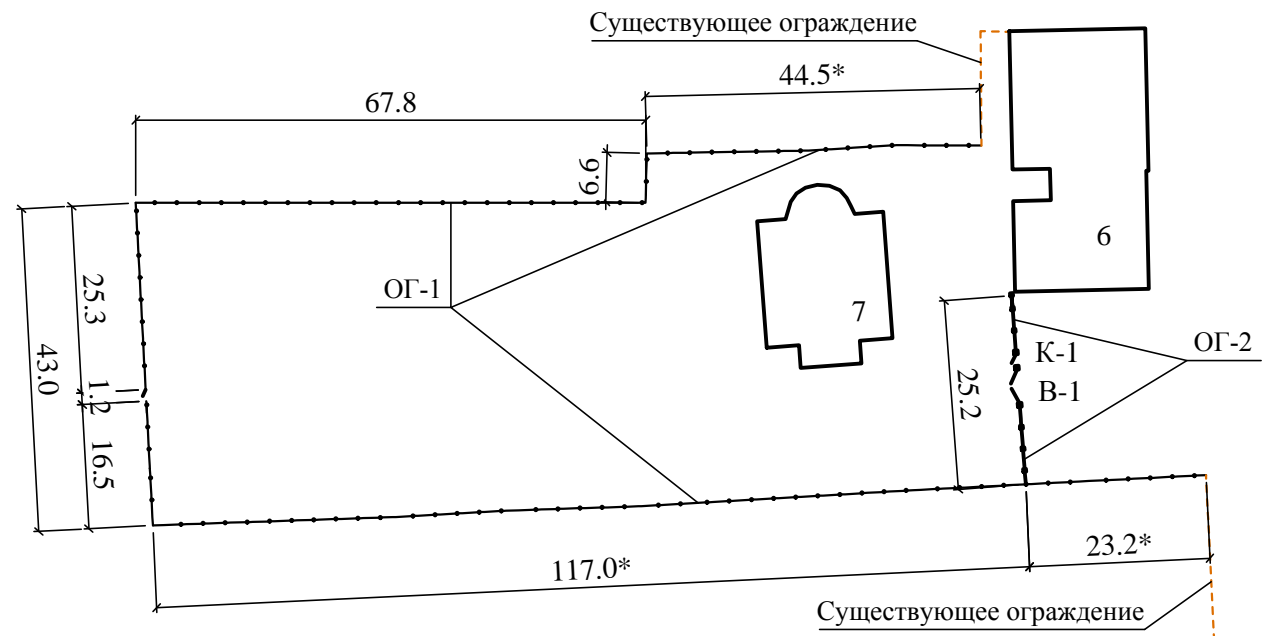
Тип защитного покрытия скамейки для запасных игроков: порошковая окраска металлического профиля в цвет металлик (RAL9006).

Стандартные цвета сидений: красный, синий.

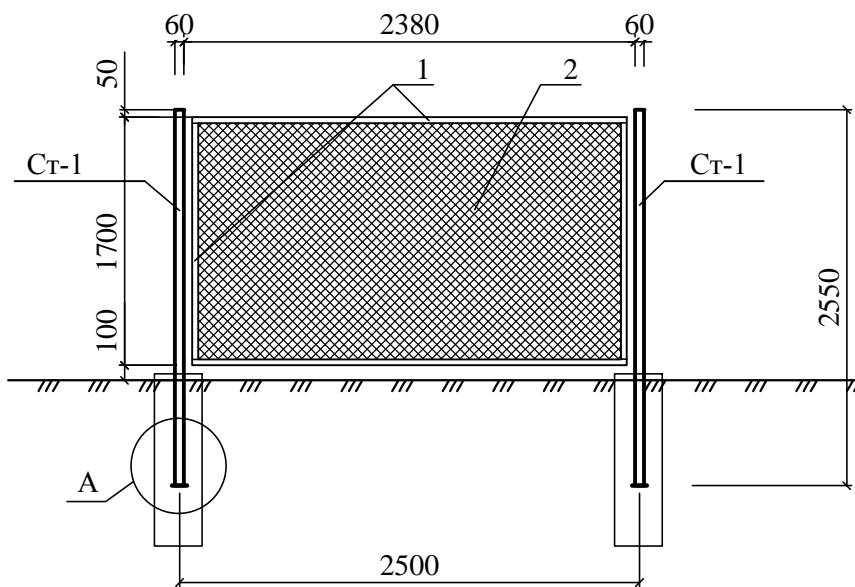
|              |                |            |
|--------------|----------------|------------|
| Инв. N подл. | Подпись и дата | Вз. инв. N |
|--------------|----------------|------------|

|           |       |             |       |       |         |  |                                |  |                                                                                                                                              |
|-----------|-------|-------------|-------|-------|---------|--|--------------------------------|--|----------------------------------------------------------------------------------------------------------------------------------------------|
|           |       |             |       |       |         |  |                                |  | 059-20-К-ПЗУ                                                                                                                                 |
|           |       |             |       |       |         |  |                                |  | Благоустройство парка с хоккейной площадкой по ул. Дзержинского в с. Большие Яльчики Яльчикского района Чувашской Республики (корректировка) |
| Изм.      | К.уч. | Лист        | №док. | Подп. | Дата    |  |                                |  | Стадия                                                                                                                                       |
|           |       |             |       |       |         |  |                                |  | Лист                                                                                                                                         |
|           |       |             |       |       |         |  |                                |  | Листов                                                                                                                                       |
| ГАП       |       | Яковлева    |       |       |         |  |                                |  | П                                                                                                                                            |
| Нач. отд. |       | Болтаевская |       |       |         |  |                                |  | 8                                                                                                                                            |
| Разраб.   |       | Яковлева    |       |       | 07.20г. |  |                                |  |                                                                                                                                              |
|           |       |             |       |       |         |  |                                |  | ООО                                                                                                                                          |
|           |       |             |       |       |         |  | Скамейка для запасных игроков. |  | "Проектно-сметное бюро"                                                                                                                      |

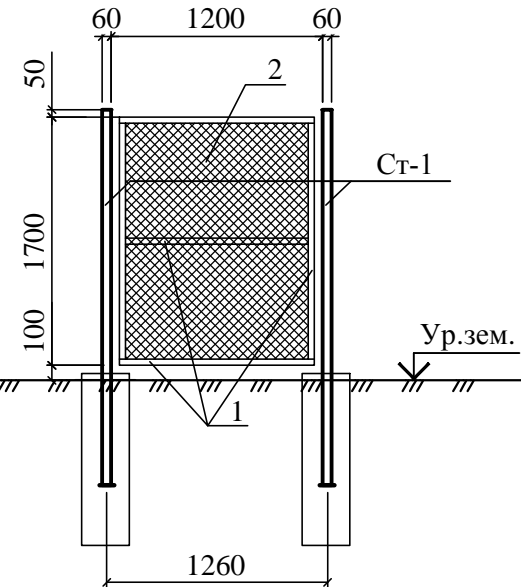
План ограждения территории



Звено ограждения ОГЗ-1

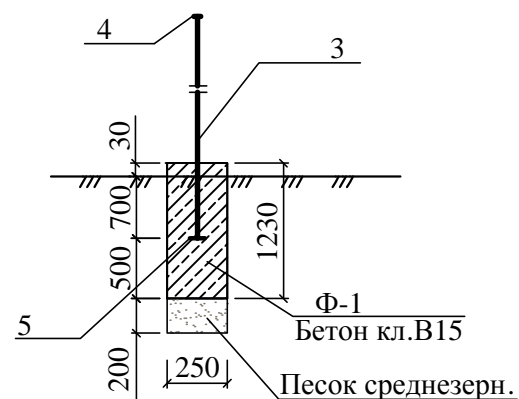


Калитка К-1



А

Стойка Ст-1



Спецификация элементов ограждения ОГ-1

| Поз.  | Обозначение | Наименование                                                | Кол. | Масса ед.кг | Примечание |
|-------|-------------|-------------------------------------------------------------|------|-------------|------------|
| ОГЗ-1 |             | Звено ограждения металлическое из сетки рабицы 2.5x1.7(h) м | шт.  | 125         |            |
| К-1   |             | Калитка металлическая из сетки рабицы 1.2x1.7(h) м          | шт.  | 1           |            |
| Ст-1  |             | Стойка ограждения металлическая                             | шт.  | 128         | рядовая    |

Спецификация элементов звена ограждения ОГЗ-1

| Поз. | Обозначение  | Наименование                             | Кол.           | Масса ед.кг | Примечание |
|------|--------------|------------------------------------------|----------------|-------------|------------|
| 1    | ГОСТ 8639-82 | Труба $\square$ 20x20x2.0, L=8.0 п.м     |                | 8,6         |            |
| 2    | ГОСТ 5336-80 | Сетка рабица оцинкованная<br>Сетка 50-ОБ | м <sup>2</sup> | 4,1         | 6,89       |

Спецификация элементов калитки К-1

| Поз. | Обозначение  | Наименование                             | Кол.           | Масса ед.кг | Примечание |
|------|--------------|------------------------------------------|----------------|-------------|------------|
| 1    | ГОСТ 8639-82 | Труба $\square$ 20x20x2.0, L=7.0 п.м     |                | 8,6         |            |
| 2    | ГОСТ 5336-80 | Сетка рабица оцинкованная<br>Сетка 50-ОБ | м <sup>2</sup> | 2,0         | 3,36       |

Спецификация элементов стойки Ст-1

| Поз. | Обозначение     | Наименование                               | Кол. шт.       | Масса ед.кг | Примечание |
|------|-----------------|--------------------------------------------|----------------|-------------|------------|
| 3    | ГОСТ 8639-82    | Профиль квадрат. $\square$ 60x60x4, L=2550 |                | 17,39       |            |
| 4    |                 | Заглушка пластиковая для труб, 60x60       | 1              |             |            |
| 5    | ГОСТ 103-2006   | Заглушка -100x100x6                        |                | 0,5         |            |
| Ф-1  | ГОСТ 26633-2015 | Бетон кл. В15 F35                          | м <sup>3</sup> | 0,06        |            |
|      | ГОСТ 8736-2014  | Песок среднезернистый                      | м <sup>3</sup> | 0,01        |            |

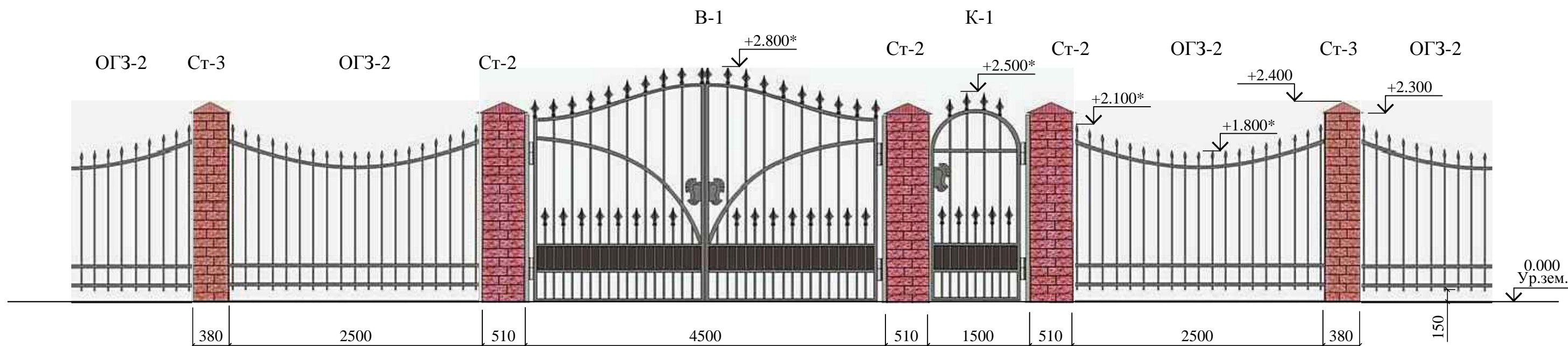
1. На участках замены старого ограждения металлическое ограждение ОГ-1 устанавливается на месте демонтируемого ограждения.
2. Металлические элементы крепить на сварке.  
Катет сварного шва принять по наименьшей толщине свариваемых элементов.
3. Стойки ограждения окрасить эмалью ХВ-1100 за 2 раза по предварительно огрунтованной поверхности.

Инв. N подл.    Подпись и дата    Вз. инв. N

|                                  |       |      |        |       |      |                                                                                                                                                    |      |        |
|----------------------------------|-------|------|--------|-------|------|----------------------------------------------------------------------------------------------------------------------------------------------------|------|--------|
|                                  |       |      |        |       |      | 059-20-К-ПЗУ                                                                                                                                       |      |        |
|                                  |       |      |        |       |      | Благоустройство парка с хоккейной площадкой<br>по ул. Дзержинского в с. Большие Яльчики<br>Яльчикского района Чувашской Республики (корректировка) |      |        |
| Изм.                             | К.уч. | Лист | № док. | Подп. | Дата |                                                                                                                                                    |      |        |
|                                  |       |      |        |       |      | Стадия                                                                                                                                             | Лист | Листов |
| ГАП Яковлева                     |       |      |        |       |      | П                                                                                                                                                  | 9    |        |
| Нач. отд. Болтаевская            |       |      |        |       |      |                                                                                                                                                    |      |        |
| Разраб. Яковлева                 |       |      |        |       |      | 07.20г.                                                                                                                                            |      |        |
| План ограждения территории ОГ-1. |       |      |        |       |      | ООО "Проектно-сметное бюро"                                                                                                                        |      |        |



Главный вход - вариант 1



Спецификация элементов главного входа - вариант 1 (начало)

| Поз.  | Обозначение     | Наименование                                                           | Кол. шт.             | Масса ед.кг | Примечание |
|-------|-----------------|------------------------------------------------------------------------|----------------------|-------------|------------|
| В-1   |                 | Ворота металлические сварные с элементамиковки, 4.5x2.8*(h) м          | 1                    |             |            |
|       | ГОСТ 8645-68    | Рама - профиль □40x20x3 мм                                             | п.м 33,2             | 2,42        |            |
|       | ГОСТ 2591-2006  | Внутреннее заполнение - квадратный прокат 10x10                        | п.м 57,0             | 0,784       |            |
|       | ГОСТ 19903-2015 | --350x4500x1.5                                                         | м <sup>2</sup> 1,575 | 11,77       |            |
|       | арт. 13.058.04  | Пики кованые 100x20x20                                                 | 36                   | 0,1         | Ковка-пром |
|       | арт. 4399-00.02 | Накладка кованая 285x155x2 - пара                                      | 2                    | 1,0         | "          |
|       |                 | Итого:                                                                 |                      | 149,23      |            |
| К-1   |                 | Калитка металлическая сварная с элементамиковки, 1.2x2.5*(h) м         | 1                    |             |            |
|       | ГОСТ 8645-68    | Рама - профиль □40x20x3 мм                                             | п.м 10,5             | 2,42        |            |
|       | ГОСТ 2591-2006  | Внутреннее заполнение - квадратный прокат 10x10                        | п.м 11,7             | 0,784       |            |
|       | ГОСТ 19903-2015 | --350x1200x1.5                                                         | м <sup>2</sup> 0,42  | 11,77       |            |
|       | арт. 13.058.04  | Пики кованые, 100x20x20                                                | 5                    | 0,1         | Ковка-пром |
|       | арт. 4399-00.02 | Накладка кованая, 285x155x2 - пара                                     | 1                    | 1,0         | "          |
|       |                 | Итого:                                                                 |                      | 46,05       |            |
| ОГЗ-2 |                 | Звено ограждения металлич. сварное с элементамиковки, 2.5x1.65-1.95h м | 7                    |             |            |
|       | ГОСТ 8645-68    | Профиль □40x20x3 мм                                                    | п.м 7,6              | 2,42        |            |
|       | ГОСТ 2591-2006  | Внутреннее заполнение - квадратный прокат 10x10                        | п.м 29,8             | 0,784       |            |

Спецификация элементов главного входа - вариант 1 (окончание)

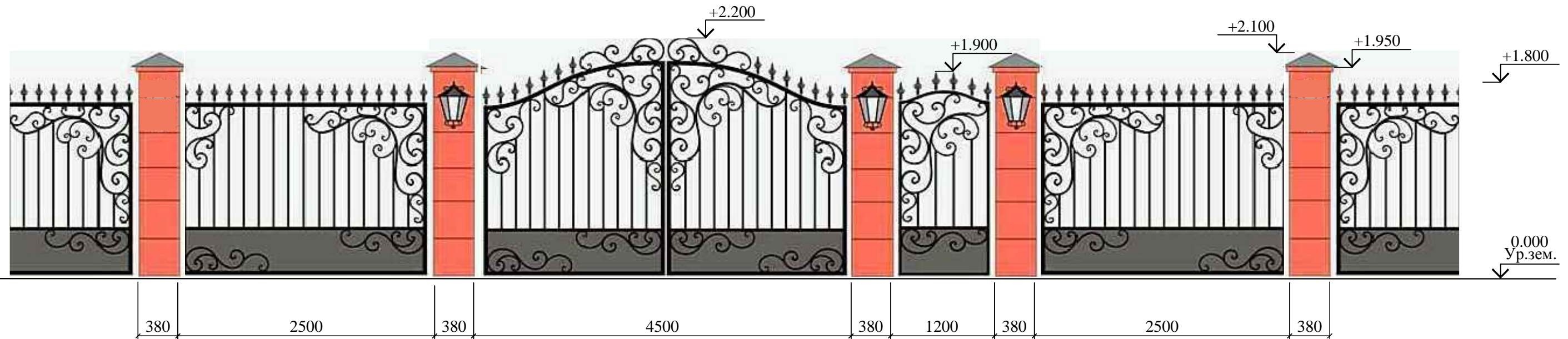
| Поз. | Обозначение    | Наименование                     | Кол. шт. | Масса ед.кг | Примечание |
|------|----------------|----------------------------------|----------|-------------|------------|
|      | арт. 13.058.04 | Пики кованые 100x20x20           | 17       | 0,1         | Ковка-пром |
|      |                | Итого:                           |          | 43,45       |            |
| Ст-2 |                | Столб кирпичный 0.51x0.51x2.3(h) | 3        |             | прим.2     |
| Ст-3 |                | Столб кирпичный 0.38x0.38x2.3(h) | 6        |             | прим.2     |

1. Общая длина ограждения главного входа ОГ-2 - 25,2\* м.
2. Общий расход материалов на устройство столбов ограждения Ст-2, Ст-3:
  - Кирпич СУЛПо-М150/F50/1,8 (ГОСТ 390-2015) - 3,8 м<sup>3</sup>
  - Бетон кл В15 F35 (ГОСТ 26633-2015) - 2,5 м<sup>3</sup>
  - Песок среднезернистый (ГОСТ 8736-2014) - 0,85 м<sup>3</sup>.
3. Металлические элементы ограждения обработать грунтовкой ГФ-021 и окрасить эмалью ПФ-115 (цвет - коричневый).

Инв. N подл. Подпись и дата Вз. инв. N

|           |             |      |         |       |      |                                                                                                                                              |      |        |
|-----------|-------------|------|---------|-------|------|----------------------------------------------------------------------------------------------------------------------------------------------|------|--------|
|           |             |      |         |       |      | 059-20-К-ПЗУ                                                                                                                                 |      |        |
|           |             |      |         |       |      | Благоустройство парка с хоккейной площадкой по ул. Дзержинского в с. Большие Яльчики Яльчикского района Чувашской Республики (корректировка) |      |        |
| Изм.      | К.уч.       | Лист | № док.  | Подп. | Дата | Стадия                                                                                                                                       | Лист | Листов |
|           |             |      |         |       |      | П                                                                                                                                            | 10   |        |
| ГАП       | Яковлева    |      |         |       |      | Главный вход (вариант 1).                                                                                                                    |      |        |
| Нач. отд. | Болтаевская |      |         |       |      |                                                                                                                                              |      |        |
| Разраб.   | Яковлева    |      | 07.20г. |       |      | ООО "Проектно-сметное бюро"                                                                                                                  |      |        |

Главный вход - вариант 2



Элементы ковки

Пики



Накладка

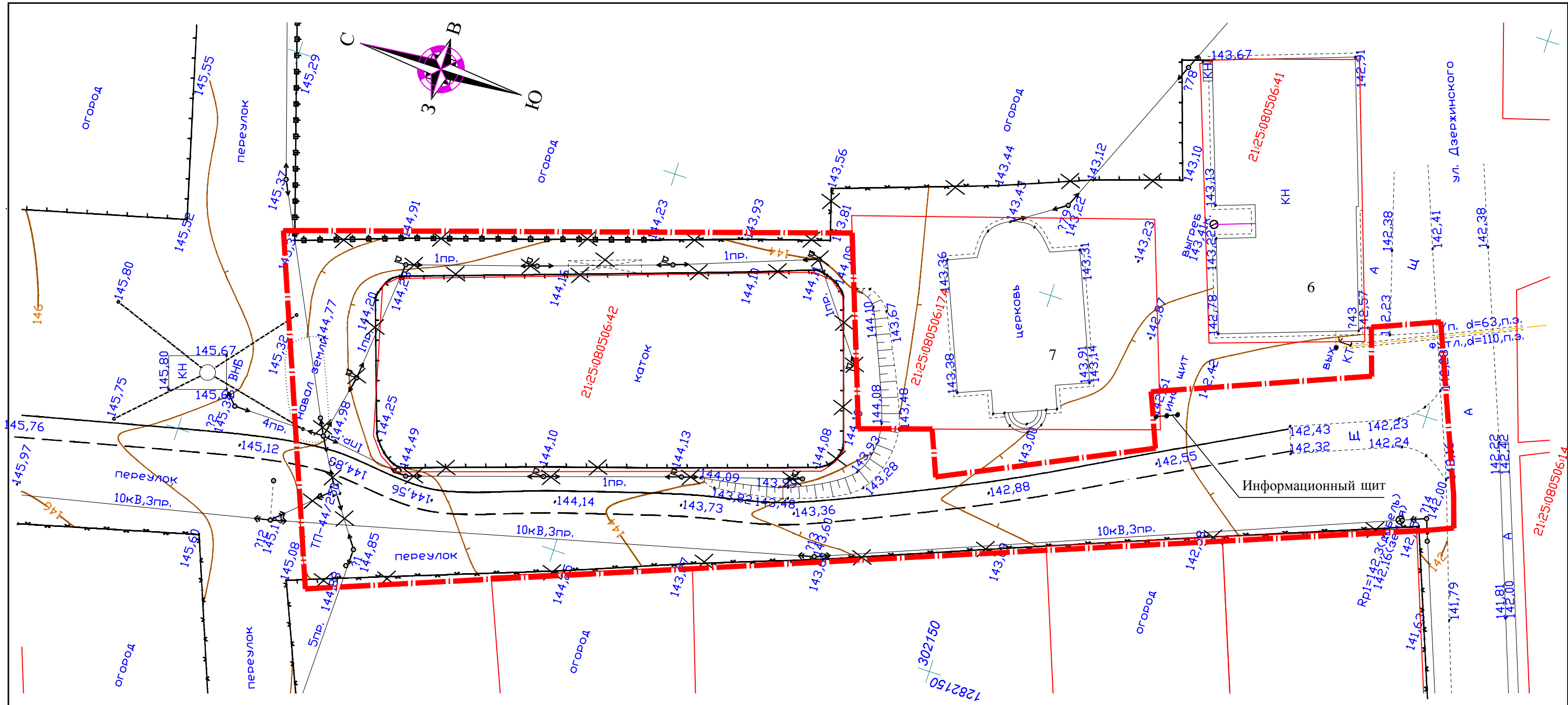


Орнаменты




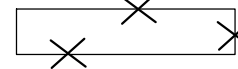

|           |             |      |        |         |                           |                                                                                                                                              |
|-----------|-------------|------|--------|---------|---------------------------|----------------------------------------------------------------------------------------------------------------------------------------------|
|           |             |      |        |         |                           | 059-20-К-ПЗУ                                                                                                                                 |
|           |             |      |        |         |                           | Благоустройство парка с хоккейной площадкой по ул. Дзержинского в с. Большие Яльчики Яльчикского района Чувашской Республики (корректировка) |
| Изм.      | К.уч.       | Лист | № док. | Подп.   | Дата                      | Стадия                                                                                                                                       |
|           |             |      |        |         |                           | Лист                                                                                                                                         |
|           |             |      |        |         |                           | Листов                                                                                                                                       |
| ГАП       | Яковлева    |      |        |         |                           | П                                                                                                                                            |
| Нач. отд. | Болтаевская |      |        |         |                           | 11                                                                                                                                           |
| Разраб.   | Яковлева    |      |        | 07.20г. |                           | ООО "Проектно-сметное бюро"                                                                                                                  |
|           |             |      |        |         | Главный вход (вариант 2). |                                                                                                                                              |

|                |  |
|----------------|--|
| Инв. N подл.   |  |
| Подпись и дата |  |
| Вз. инв. N     |  |



Ведомость демонтажных работ

| № п.п. | Обозначение | Наименование                                                          | Ед. изм. | Кол.  | Примечание |
|--------|-------------|-----------------------------------------------------------------------|----------|-------|------------|
| 1      |             | Борт хоккейный деревянный, h=1.2 м                                    | п.м      | 161,0 |            |
| 2      |             | Бокс для запасных игроков, 9.3x1.7x2.5*h деревянный                   | м³       | 40,0* |            |
| 3      |             | Информационный щит на трех стойках церковный - переустановка          | шт.      | 1     |            |
| 4      |             | Опоры освещения деревянные на ж.б. приставках со светильниками, h=8*м | шт.      | 10    |            |
| 5      |             | Ограждение сетчатое на металлических столбах, h=1.5*м                 | п.м      | 260,0 |            |
| 6      |             | Трансформаторная подстанция ТП 44/250                                 |          |       | перенос    |

- Условные обозначения:
-  Граница участка для благоустройства
  -  Демонтаж объекта
  -  Демонтаж опоры освещения

|                              |       |      |        |       |      |                                                                                                                                              |      |        |
|------------------------------|-------|------|--------|-------|------|----------------------------------------------------------------------------------------------------------------------------------------------|------|--------|
| Изм.                         | К.уч. | Лист | № док. | Подп. | Дата | 059-20-К-ПЗУ                                                                                                                                 |      |        |
|                              |       |      |        |       |      | Благоустройство парка с хоккейной площадкой по ул. Дзержинского в с. Большие Яльчики Яльчикского района Чувашской Республики (корректировка) |      |        |
|                              |       |      |        |       |      | Стадия                                                                                                                                       | Лист | Листов |
| ГАП Яковлева                 |       |      |        |       |      | П                                                                                                                                            | 12   |        |
| Нач. отд. Болтаевская        |       |      |        |       |      | ООО "Проектно-сметное бюро"                                                                                                                  |      |        |
| Разраб. Яковлева 07.20г.     |       |      |        |       |      |                                                                                                                                              |      |        |
| Ведомость демонтажных работ. |       |      |        |       |      |                                                                                                                                              |      |        |

Инв. N подл.      Подпись и дата      Вз. инв. N