

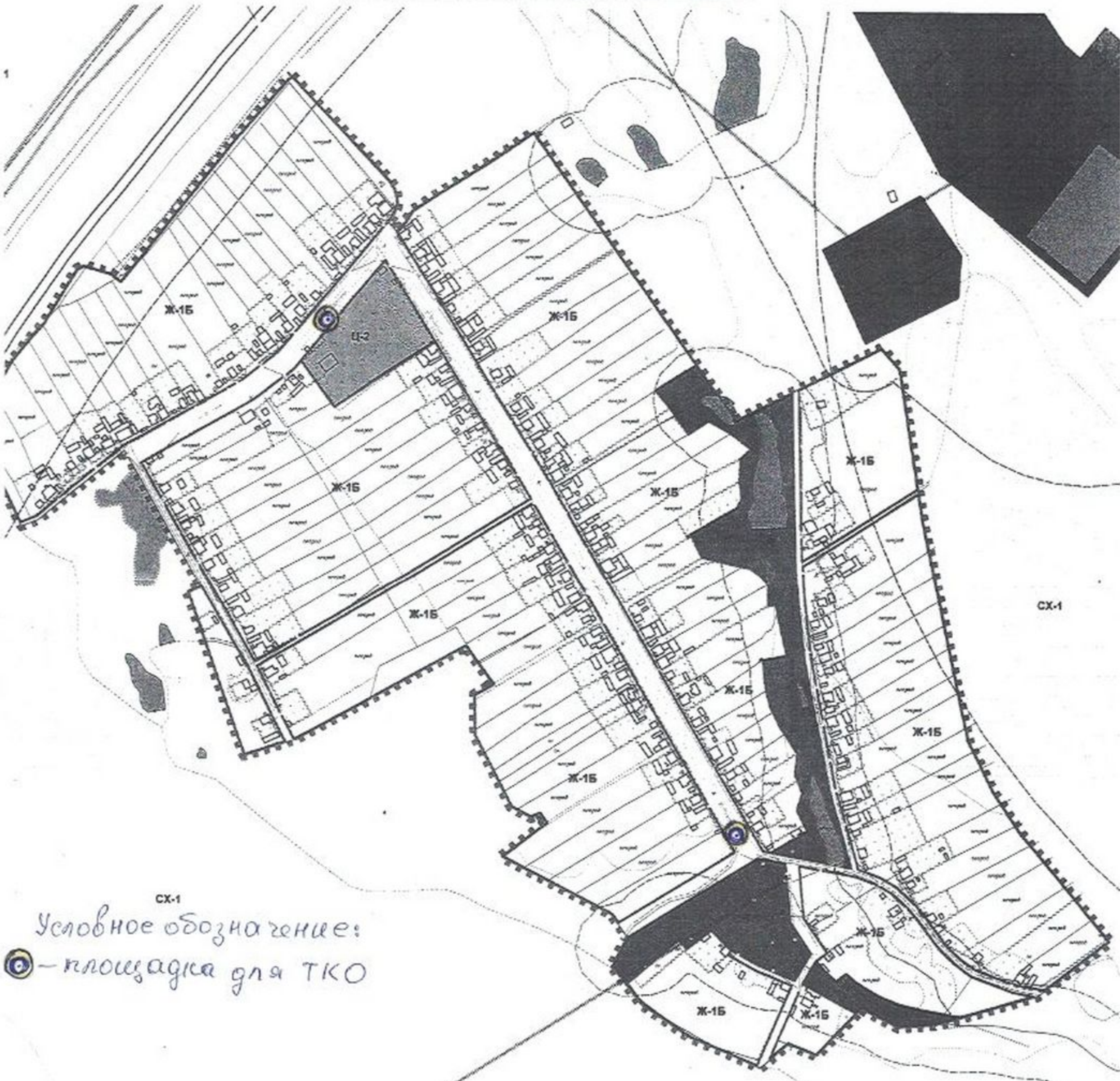
Условное обозначение:

⊙ — площадка для ТКО

ЧУВАШСКАЯ РЕСПУБЛИКА
 ШУМЕРЛИНСКИЙ РАЙОН
 ХОДАРСКОЕ СЕЛЬСКОЕ ПОСЕЛЕНИЕ

д. ТУГАСЫ

КАРТА ГРАДОСТРОИТЕЛЬНОГО ЗОНИРОВАНИЯ



СХ-1

Условное обозначение:

⊙ — площадка для ТКО

Условные обозначения

- | | |
|--|---|
| <p>Границы</p> <ul style="list-style-type: none"> — граница населенного пункта — граница зон рек и ручьев — санитарно-защитной зон — территории общего пользования — придорожной полосы — автомобильной дороги — линейные объекты — линии электропередачи — объекты транспортной инфраструктуры — автомобильные дороги II категории — автомобильные дороги V категории | <p>Зоны</p> <ul style="list-style-type: none"> Жилые Ж-15 Зона застройки индивидуальными жилыми домами с содержанием земельного участка и т.п. Общественно-деловые Ц-2 Зона делового, общественного и коммерческого назначения сельского поселения, населенного пункта Сельскохозяйственного использования СХ-1 Зона сельскохозяйственных угодий СХ-4 Зона размещения объектов сельскохозяйственного назначения IV класса СХ-5 Зона размещения объектов сельскохозяйственного назначения V класса Специального назначения СН-5 Зона зеленых насаждений специального назначения |
|--|---|

| | | | | |
|---|---|----------|------|----|
| НАИМЕНОВАНИЕ ОБЪЕКТА | Планы землепользования и застройки в Ходарском сельском поселении Шумерлинского района Чувашской Республики | | | |
| ЗАКАЗЧИК | АДМИНИСТРАЦИЯ ХОДАРСКОГО СЕЛЬСКОГО ПОСЕЛЕНИЯ ШУМЕРЛИНСКОГО РАЙОНА ЧУВАШСКОЙ РЕСПУБЛИКИ | | | |
| ПРОЕКТНАЯ ОРГАНИЗАЦИЯ | ОАО ТРОЕКНИИ ИНСТИТУТ ЧУВАШГРАДПРОЕКТ | | | |
| д. ТУГАСЫ КАРТА ГРАДОСТРОИТЕЛЬНОГО ЗОНИРОВАНИЯ | | ДАТА | №№ | |
| ДОКУМЕНТ | ВАРИАНТ | РЕДАКЦИЯ | ДАТА | №№ |
| № документа | Разраб. | | | ИИ |
| № листа | Исполн. | | | ИИ |
| Листов | Число | | | ИИ |

Торханское
сельское поселение
Шумерлинского района

СХ-1

СХ-1

СХ-1

Условные обозначения:
⊙ - площадка для
ТКО

Условные обозначения

Торханское
сельское поселение
Шумерлинского района

