




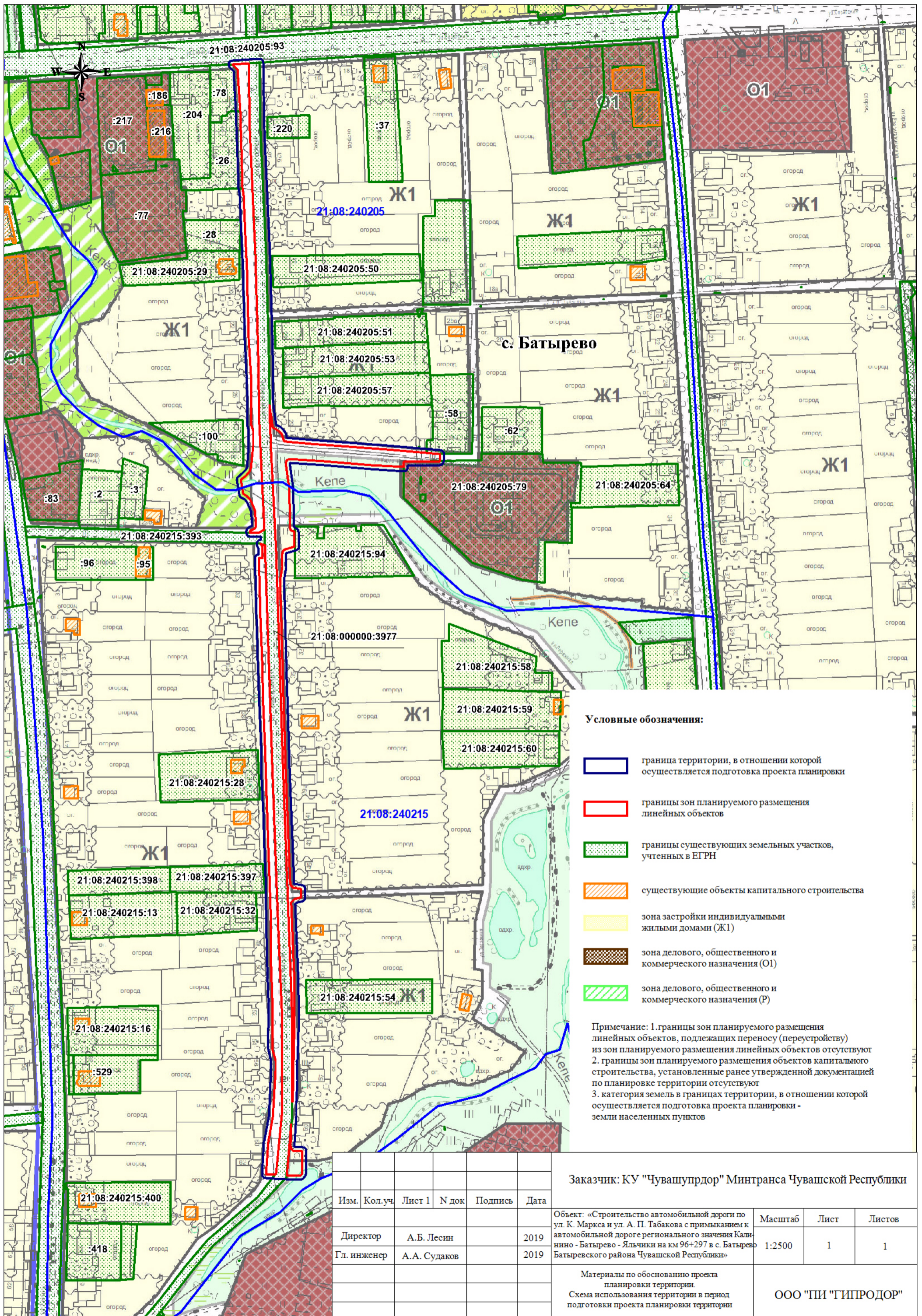
Условные обозначения:

-  граница населенного пункта
-  граница территории, в отношении которой осуществляется подготовка проекта планировки
-  границы зон планируемого размещения линейных объектов

Примечание: 1. границы зон планируемого размещения линейных объектов, подлежащих переносу (переустройству) из зон планируемого размещения линейных объектов отсутствуют

с. Батырево

						Заказчик: КУ "Чувашупдор" Минтранса Чувашской Республики			
Изм.	Кол.уч.	Лист 1	№ док	Подпись	Дата	Объект: «Строительство автомобильной дороги по ул. К. Маркса и ул. А. П. Табакова с примыканием к автомобильной дороге регионального значения Калининно - Батырево - Яльчики на км 96+297 в с. Батырево Батыревского района Чувашской Республики»	Масштаб 1:7000	Лист 1	Листов 1
Директор		А.Б. Лесин			2019	Материалы по обоснованию проекта планировки территории. Схема расположения элементов планировочной структуры	ООО "ПИ "ГИПРОДОР"		
Гл. инженер		А.А. Судаков			2019				
					2019				

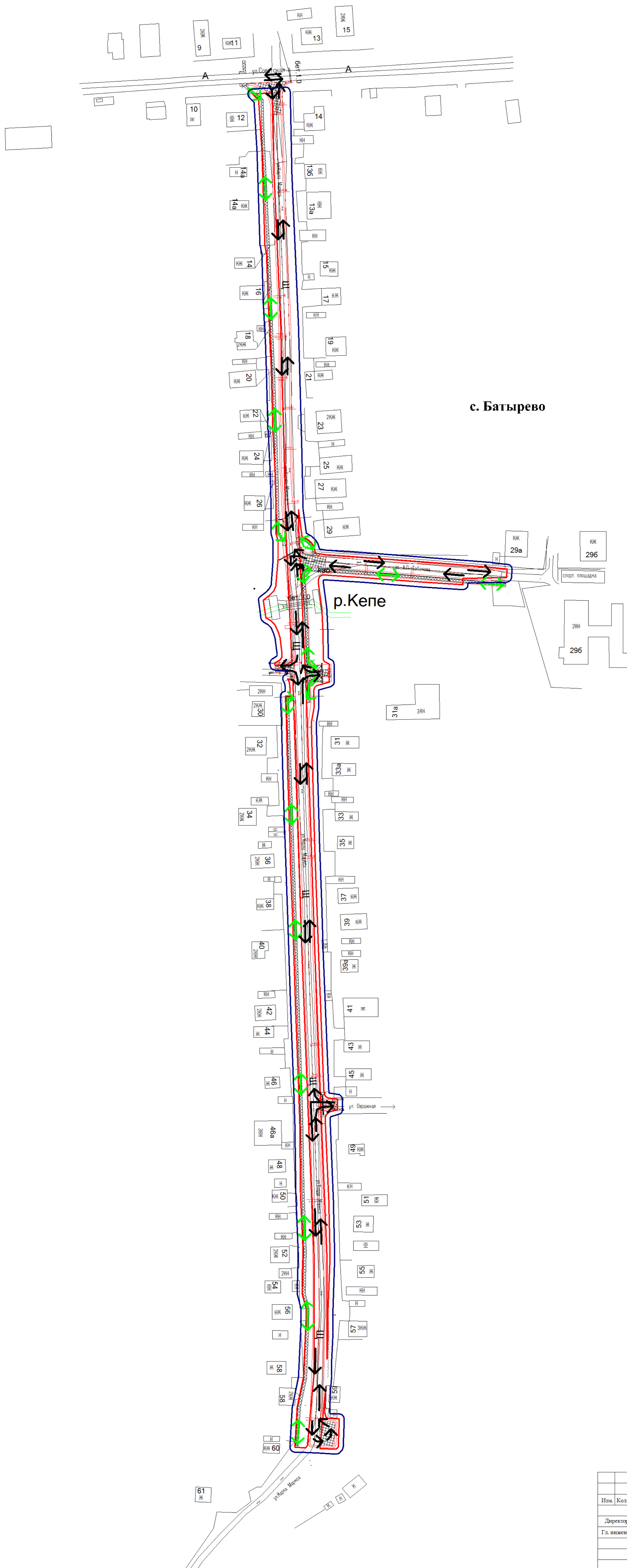


Условные обозначения:

- граница территории, в отношении которой осуществляется подготовка проекта планировки
- границы зон планируемого размещения линейных объектов
- границы существующих земельных участков, учтенных в ЕГРН
- существующие объекты капитального строительства
- зона застройки индивидуальными жилыми домами (Ж1)
- зона делового, общественного и коммерческого назначения (О1)
- зона делового, общественного и коммерческого назначения (Р)

Примечание: 1. границы зон планируемого размещения линейных объектов, подлежащих переносу (переустройству) из зон планируемого размещения линейных объектов отсутствуют
 2. границы зон планируемого размещения объектов капитального строительства, установленные ранее утвержденной документацией по планировке территории отсутствуют
 3. категория земель в границах территории, в отношении которой осуществляется подготовка проекта планировки - земли населенных пунктов

Заказчик: КУ "Чувашупрдор" Минтранса Чувашской Республики					
Изм.	Кол.уч.	Лист 1	№ док	Подпись	Дата
	Директор	А.Б. Лесин			2019
	Гл. инженер	А.А. Судаков			2019
Масштаб					
Лист					
Листов					
1:2500					
1					
1					
Материалы по обоснованию проекта планировки территории. Схема использования территории в период подготовки проекта планировки территории					
ООО "ПИ "ТИПРОДОР"					

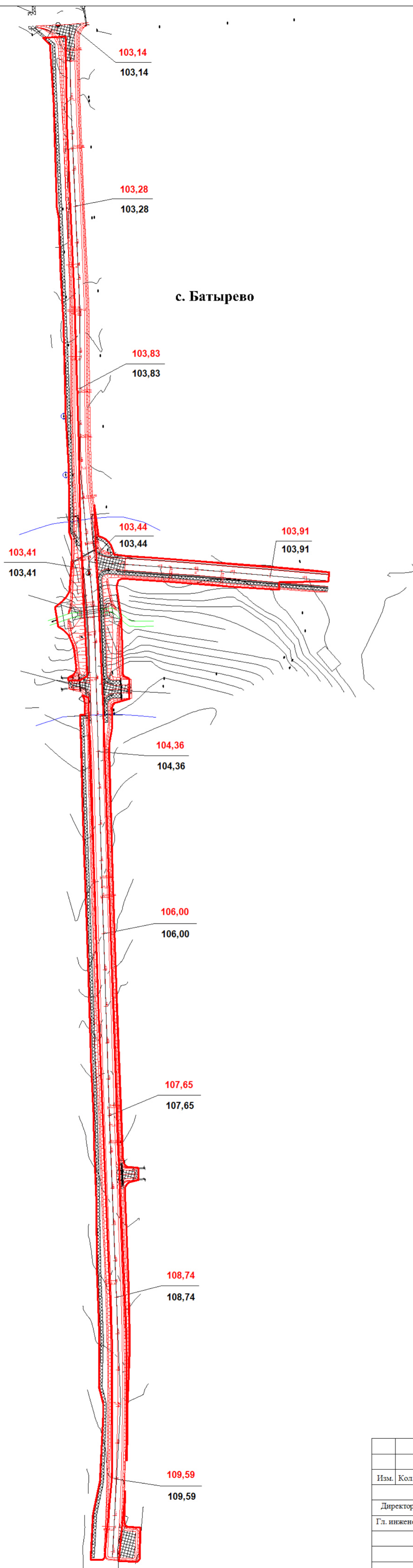


Условные обозначения:

- граница территории, в отношении которой осуществляется подготовка проекта планировки
- границы зон планируемого размещения линейных объектов
- ↔ основные пути пешеходного движения
- ↔ направления движения транспорта

Примечание: категория автомобильной дороги - V
число полос движения - 2
расчетная скорость движения - 60 км/час

					Заказчик: КУ "Чувашипрдор" Минтранса Чувашской Республики			
Изм.	Кол.уч.	Лист	№ док.	Подпись	Дата	Масштаб	Лист	Листов
Директор		А.Б. Лесин			2019	1:1200	1	1
Гл. инженер		А.А. Судakov			2019			
Материалы по обоснованию проекта планировки территории, схемы организации улично-дорожной сети и движения транспорта.						ООО "ПИ "ТИПРОДОР"		



с. Батырево

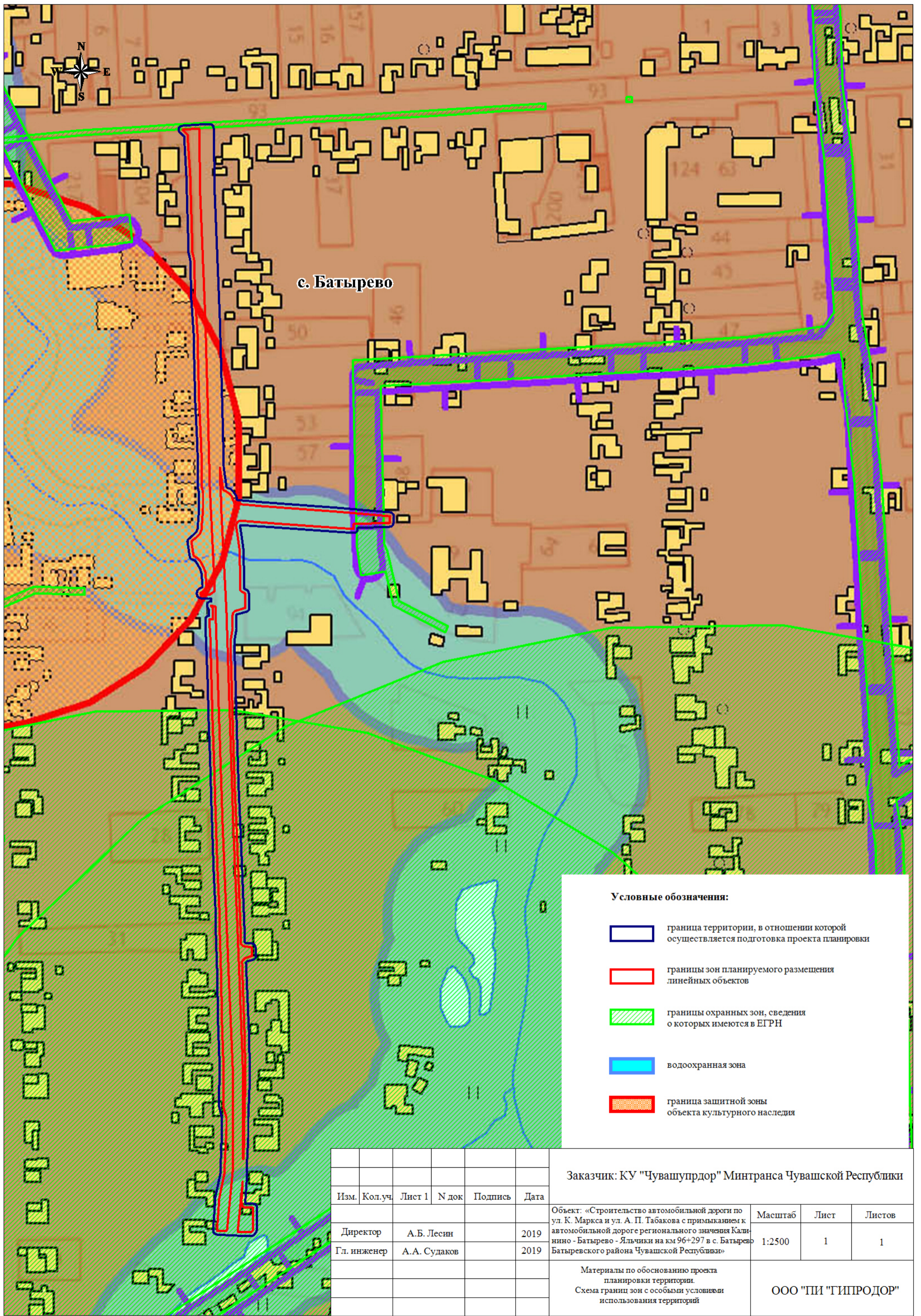
Условные обозначения:

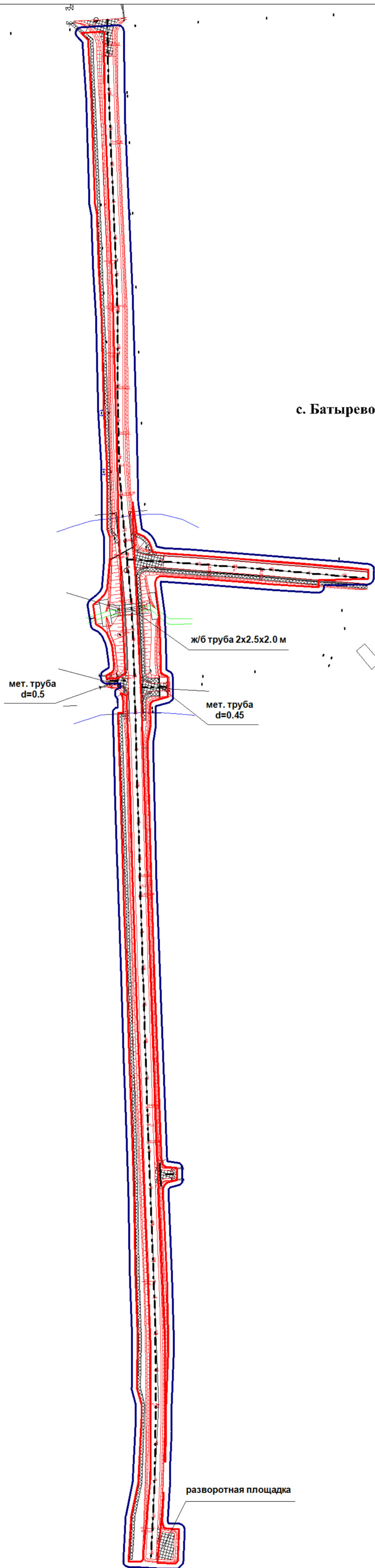
границы зон планируемого размещения линейных объектов

108,74 проектная отметка, м

108,74 отметка земли, м

						Заказчик: КУ "Чувашупдор" Минтранс Чувашской Республики			
Изм.	Кол.уч.	Лист 1	№ док.	Подпись	Дата	Объект: «Строительство автомобильной дороги по ул. К. Маркса и ул. А. П. Табакова с примыканием к автомобильной дороге регионального значения Калининно - Батырево - Яльчики на км 96+297 в с. Батырево Батыревского района Чувашской Республики»	Масштаб	Лист	Листов
					2019		1:1500	1	1
Директор		А.Б. Лесин			2019				
Гл. инженер		А.А. Судаков			2019				
						Материалы по обоснованию проекта планировки территории.			
						Схема вертикальной планировки территории, инженерной подготовки и инженерной защиты территории		ООО "ПИ "ГИПРОДОР"	





Условные обозначения:

- граница территории, в отношении которой осуществляется подготовка проекта планировки
- границы зон планируемого размещения линейных объектов
- ось планируемого линейного объекта
- 5 километровые отметки

						Заказчик: КУ "Чувашупдор" Минтранс Чувашской Республики			
Изм.	Кол.уч.	Лист 1	№ док.	Подпись	Дата	Объект: «Строительство автомобильной дороги по ул. К. Маркса и ул. А. П. Табакова с примыканием к автомобильной дороге регионального значения Калининно - Батырево - Яльчики на км 96+297 в с. Батырево Батыревского района Чувашской Республики»	Масштаб	Лист	Листов
					2019		1:1500	1	1
Директор		А.Б. Лесин			2019				
Гл. инженер		А.А. Судаков			2019				
Материалы по обоснованию проекта планировки территории. Схема конструктивных и планировочных решений							ООО "ПИ "ГИПРОДОР"		