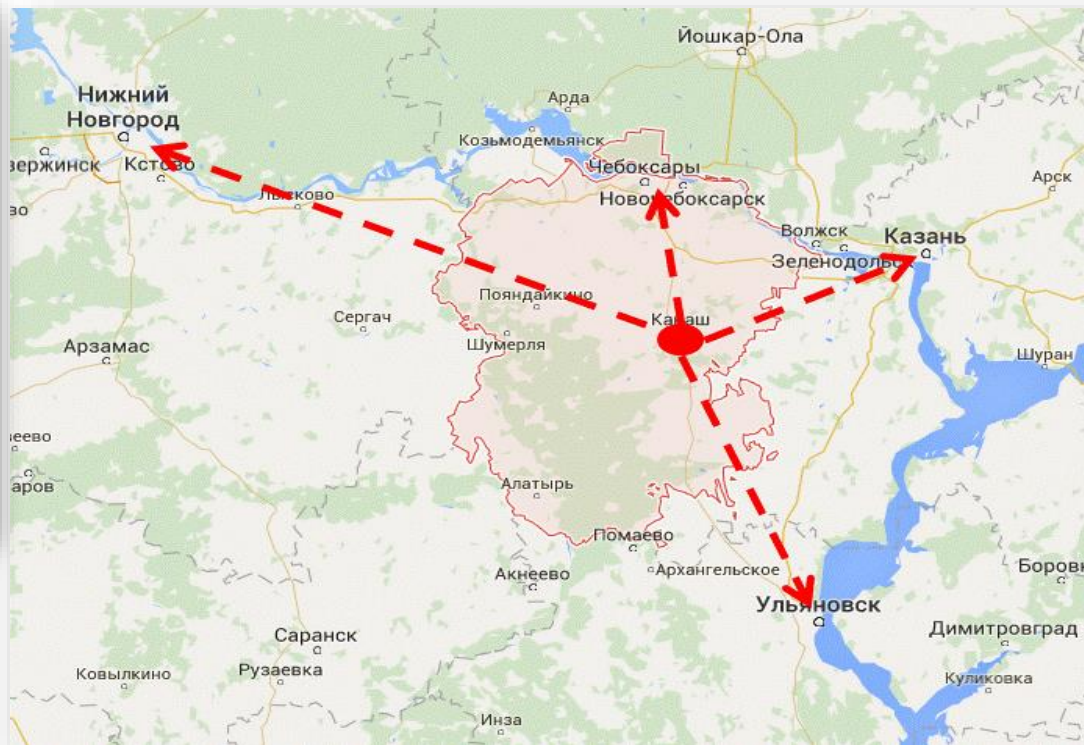


# Индустриальный парк г. Канаш Чувашской Республики

Плечом к плечу – вместе к успеху!

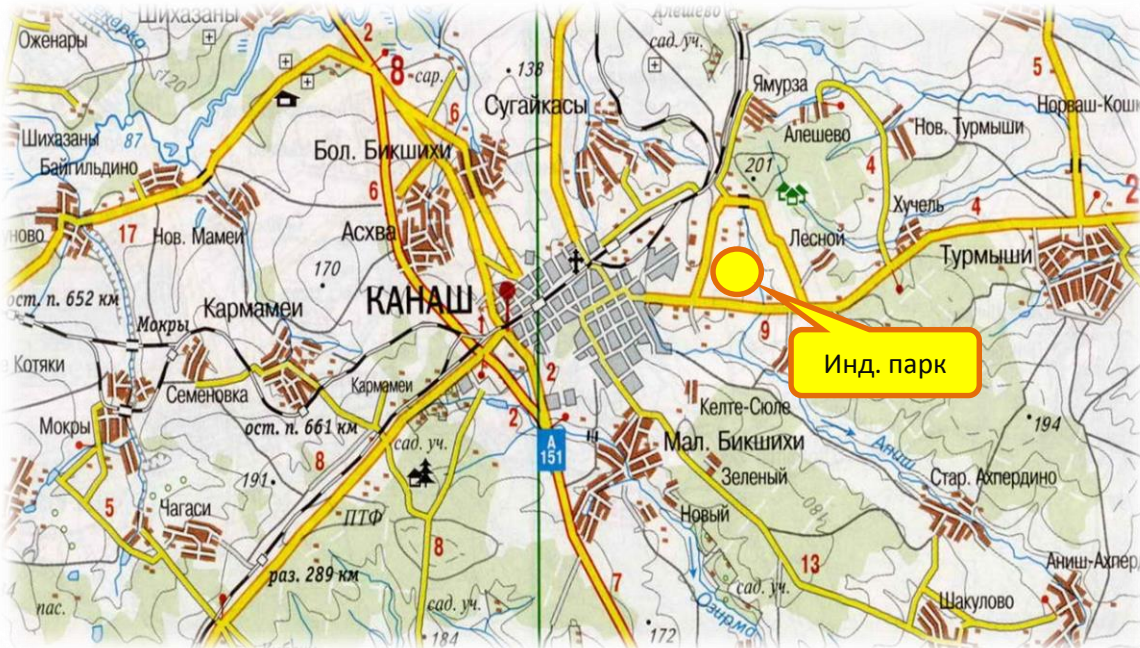


## Общая информация – город Канаш

- Город Канаш основан в 1925 году.
- Город Канаш занимает выгодное географическое положение. Расположен почти в самом центре республики, недалеко от крупных промышленных городов Поволжья: в 80 км от г. Чебоксары и в 130 км от г. Казани – столицы Татарстана.
- Город Канаш является крупным железнодорожным узлом республики.
- Канаш третий по величине промышленный город Чувашской Республики с общей площадью городской территории 1871,2 га и численностью населения 45,7 тысяч человек.
- Город пересекают важнейшие автотранспортные магистрали : с западной стороны –автодорога федерального значения Цивильск –Ульяновск-Сызрань, которая связана с автомагистралью Москва-Нижний Новгород-Казань. Город также имеет автодорожную связь со всеми районами республики.
- Через город также проходят железнодорожные линии Муром –Арзамас-Казань –Екатеринбург, Рязань –Рузаевка-Канаш-Казань, а также железнодорожная ветка на Чебоксары.



## Индустриальный парк - расположение



### Адрес:

Чувашская Республика,  
территория Элеватор,  
земельный участок с северо-востока г. Канаша.

### Площадь:

373 951,00 кв.м. (37,4 га)

Исходя из стратегических приоритетов развития республики, перспективных отраслей специализации обрабатывающей промышленности и ряда других важнейших факторов выделено наиболее выгодное пространственное размещение индустриального парка.

Место расположения создаваемого индустриального парка находится на окраине города рядом с промышленной зоной. Доступ к участку индустриального парка из Канаша обеспечивается по автодороге 97К-002 «Аниш» с возможностью последующего выхода на федеральную трассу А-151, которая расположена на расстоянии 6 км. На расстоянии 80 км от индустриального парка расположен аэропорт г. Чебоксары. Из Чебоксарского аэропорта осуществляются регулярные авиарейсы «Чебоксары-Москва». На расстоянии 1 км от планируемого индустриального парка находится крупная ж/д развязка и станция «О.П. 670 км».



## Индустриальный парк - характеристика участка



<b>Площадь</b>	<b>373 951,00 кв.м. (37,4 га)</b>
<b>Категория земель</b>	Земли промышленности, энергетики, транспорта, связи, радиовещания, телевидения, информатики, земли для обеспечения космической деятельности, земли обороны, безопасности и земли иного специального назначения
<b>Вид разрешенного использования</b>	Для размещения иных объектов промышленности, энергетики, транспорта, связи, радиовещания, телевидения, информатики, обеспечения космической деятельности, обороны, безопасности и иного специального назначения
<b>вид собственности (государственная, муниципальная, частная)</b>	Муниципальная
<b>Наименование собственника</b>	Администрация г. Канаш
<b>обременения/ограничения в использовании земельных участков</b>	Нет








# Индустриальный парк - планировка

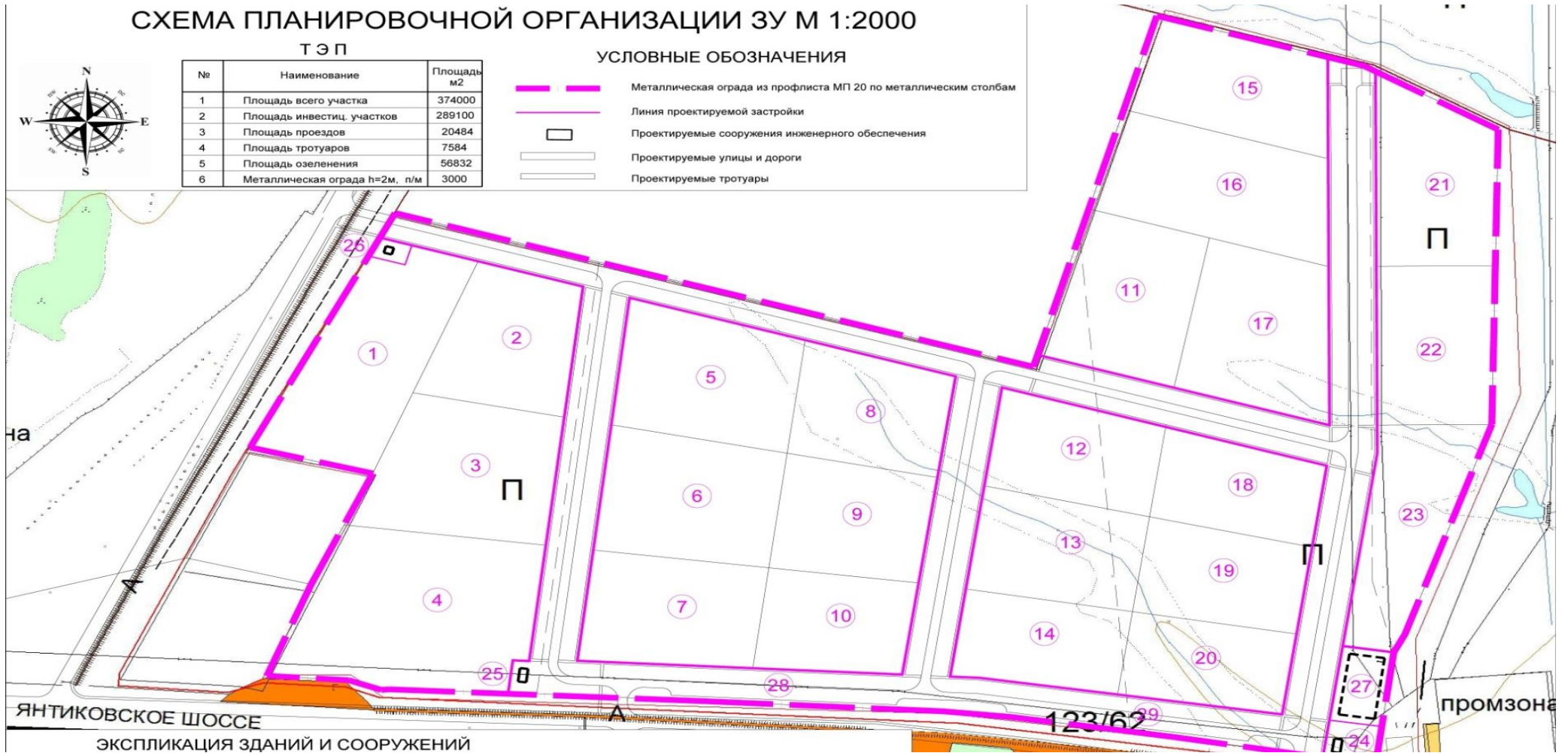
## СХЕМА ПЛАНИРОВОЧНОЙ ОРГАНИЗАЦИИ ЗУ М 1:2000

Т Э П

№	Наименование	Площадь м <sup>2</sup>
1	Площадь всего участка	374000
2	Площадь инвестиц. участков	289100
3	Площадь проездов	20484
4	Площадь тротуаров	7584
5	Площадь озеленения	56832
6	Металлическая ограда h=2м, п/м	3000

### УСЛОВНЫЕ ОБОЗНАЧЕНИЯ

-  Металлическая ограда из профлиста МП 20 по металлическим столбам
-  Линия проектируемой застройки
-  Проектируемые сооружения инженерного обеспечения
-  Проектируемые улицы и дороги
-  Проектируемые тротуары



ЯНТИКОВСКОЕ ШОССЕ

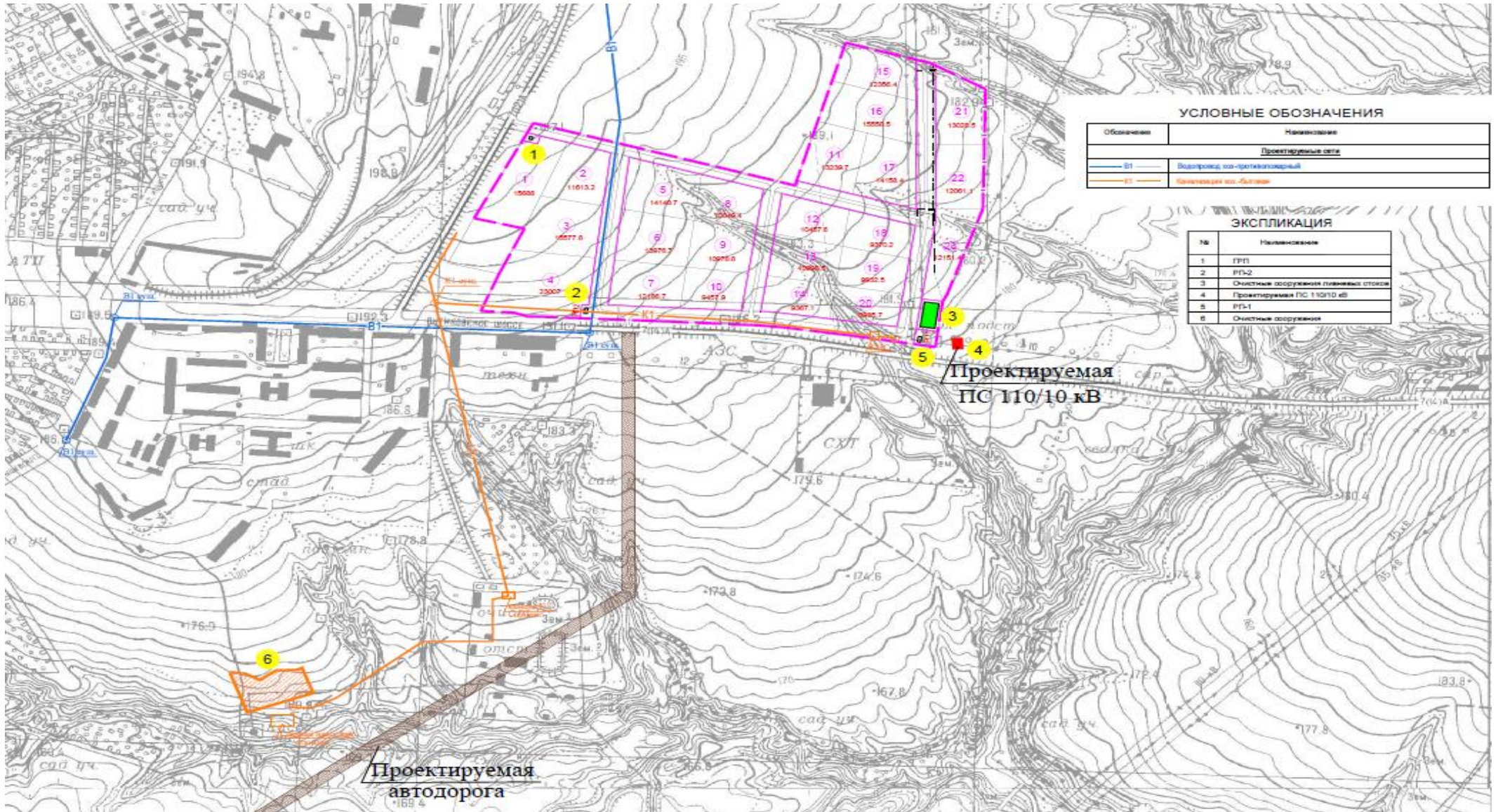
ЭКСПЛИКАЦИЯ ЗДАНИЙ И СООРУЖЕНИЙ

123/62

промзона



# Индустриальный парк - планировка



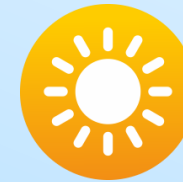


вместе к успеху!

## Индустриальный парк - коммуникации



Газ



Электричество



Вода

**Электричество** – 10,2 МВт

**Газоснабжение** – 1 800,0 м<sup>3</sup>/час

**Водоснабжение/ канализация** – 847,0 м<sup>3</sup>/сутки

**Телефонная и интернет связь**

Площадки для парковки автомобилей.

Удобные подъездные пути. Асфальтовое покрытие и ширина дорог по всей территории парка позволяет беспрепятственно перемещаться большегрузным автомобилям.



## Индустриальный парк – аренда и выкуп участков



### **Аренда участков**

Цена аренды участка определяется на торгах и будет установлена по низкой цене в размере ставки земельного налога и зафиксирована на весь срок действия договора аренды

### **Выкупная стоимость**

Будет установлено право выкупа по льготной стоимости

### **Преимущества**

- оформленный участок земли под промышленный объект
- согласованный эскизный проект территории
- упрощение процедуры получения технических условий на подключение к сетям водо-, электро- и газоснабжения
- гарантия получения всех инфраструктурных подключений (готовые коммуникации, подведенные к участку под застройку)





## Индустриальный парк – налоговые льготы

**50 %**

освобождение от уплаты налога на имущество организаций, привлекающих инвестиции (на сумму более 50 млн. рублей) \*

**50 %**

освобождение от уплаты налога на имущество, являющегося предметом лизинга (на сумму более 50 млн. рублей) \*

**14 %**

ставка налога на прибыль организаций  
(при условии вложения инвестиций на сумму более 50 млн. рублей) \*

**5 %**

для резидентов индустриальных парков в отношении хозяйственной деятельности, осуществляемой на территории индустриального парка, ставка налога в связи с применением упрощенной системы налогообложения устанавливается в размере 5 % \*\*

**\* ЗАКОН № 8 ЧУВАШСКОЙ РЕСПУБЛИКИ О ГОСУДАРСТВЕННОЙ ПОДДЕРЖКЕ ИНВЕСТИЦИОННОЙ ДЕЯТЕЛЬНОСТИ В ЧУВАШСКОЙ РЕСПУБЛИКЕ**

**\*\* ЗАКОН ЧУВАШСКОЙ РЕСПУБЛИКИ ОТ 22 ИЮНЯ 2015 Г. N 27, ПУНКТ 2.**



## Индустриальный парк – формы поддержки



50%



%

Возмещение 50 % от купленного нового оборудования (до 15 млн. руб.)

Возмещение 50 % первоначального лизингового платежа оборудования (до 15 млн. руб.)

Возмещение лизинговых платежей в размере 2/3 ставки рефинансирования по инновационным проектам (до 5 млн. руб.)

Возмещение процентов по кредитам в размере 2/3 ставки рефинансирования по инновационным проектам (до 5 млн. руб.)



## Индустриальный парк – помощь предпринимателям



**Помощь**  
в оформлении  
участника ВЭД.



**Помощь**  
в создании сайта, и  
переводе на  
иностранные языки.



**Помощь**  
в создании бизнес  
планов и ТЭО  
проектов.



## Индустриальный парк – территория опережающего развития

Вид налога	Обычный режим налогообложения	Для резидентов ТОСЭР в моногороде Канаш	Пояснение
Налог на прибыль	20% (3% - федеральный бюджет; 17% - местный бюджет)	0% - федеральный бюджет не более 5% - местный бюджет	Налоговая ставка по налогу в федеральный бюджет – 0% в теч. 5 налоговых периодов, начиная с периода в котором была получена первая прибыль. Налоговая ставка по налогу в бюджеты субъектов РФ – не более 5% в течение 5 налоговых периодов, начиная с налогового периода, в котором была получена первая прибыль, и не может быть менее 10% в течение следующих 5 налоговых периодов
НДС	18%	18%	Заявительный порядок возмещения налога представляет собой осуществление зачета (возврата) суммы налога, заявленной к возмещению в налоговой декларации, до завершения проводимой камеральной налоговой проверки
Налог на имущество	до 2,2%	устанавливается субъектом (до 0%)	Период определяется НПА субъекта РФ
Земельный налог	до 1,5%	устанавливается субъектом (до 0%)	Льготная ставка налога устанавливается на 3 года по согласованию с субъектом РФ



## Индустриальный парк – территория опережающего развития

	Обычный режим налогообложения	Территория опережающего развития
взносы в Пенсионный фонд	2016-2018 годы – <b>22%</b> с 2019 года – <b>26%</b>	<b>6,0%</b> в течение 10 лет со дня получения ими статуса резидента (max до 2029 года)
взносы в Фонд социального страхования	<b>2,9%</b>	<b>1,5%</b> в течение 10 лет со дня получения ими статуса резидента
взносы в Федеральный фонд обязательного медицинского страхования	<b>5,1%</b>	<b>0,1%</b> в течение 10 лет со дня получения ими статуса резидента



## Индустриальный парк – территория опережающего развития

	Обычный режим налогообложения	Территория опережающего развития
минимальный объем капитальных вложений в инвестиционный проект	-	<b>2,5 млн. руб.</b> в течение первого года после получения статуса резидента
минимальное количество новых рабочих мест	-	<b>10 ед.</b> в течение первого года после получения статуса резидента



## Индустриальный парк – кураторы проекта

**По вопросам участия в качестве резидентов и размещению производств на участках индустриального парка в г. Канаше обращаться:**

**Министерство экономического развития,  
промышленности и торговли Чувашской Республики**

428004, Чувашская Республика, г. Чебоксары, Президентский бульвар, д.10

Тел/Факс: 8(8352) 64-20-40

E-mail: [economy@cap.ru](mailto:economy@cap.ru)

Тел: 8(8352) 64-20-60

E-mail: [economy36@cap.ru](mailto:economy36@cap.ru)

**Администрация г. Канаш Чувашской Республики**

429330, Чувашская Республика, г. Канаш, ул.30 лет Победы, д.24

Тел/Факс: 8(83533) 2-12-15

E-mail: [gkan@cap.ru](mailto:gkan@cap.ru)

Тел: 8(83533) 2-22-54

E-mail: [gkan100@cap.ru](mailto:gkan100@cap.ru)

Тел: 8(83533) 2-25-03

E-mail: [gkan41@cap.ru](mailto:gkan41@cap.ru)

**Приглашаем к  
сотрудничеству!**

The background features a vibrant color palette of yellow, blue, and green. A prominent blue band with a white border curves across the lower half, containing a repeating geometric pattern of interlocking shapes. The overall design is modern and dynamic, with flowing lines and a bright, energetic feel.