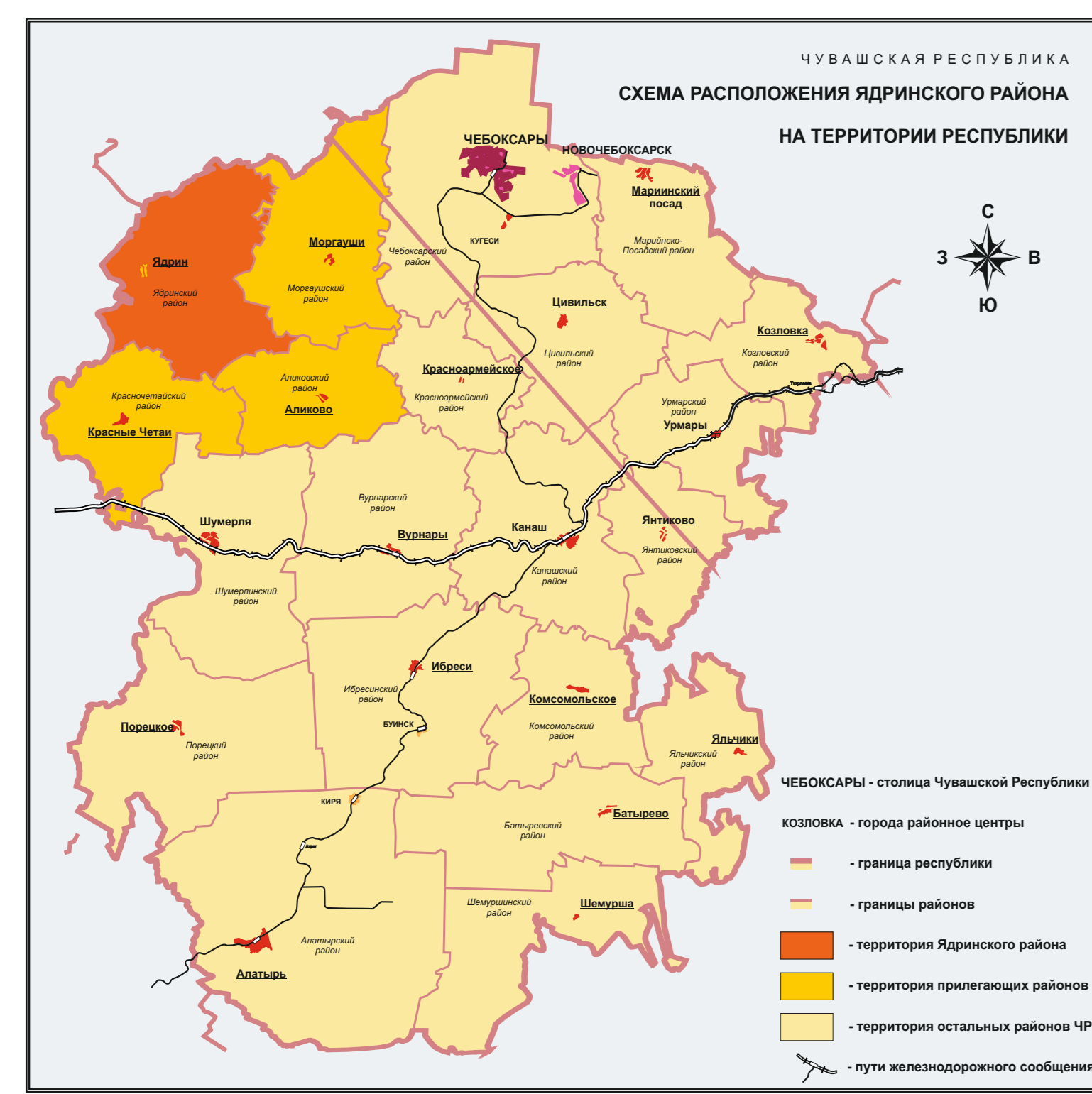
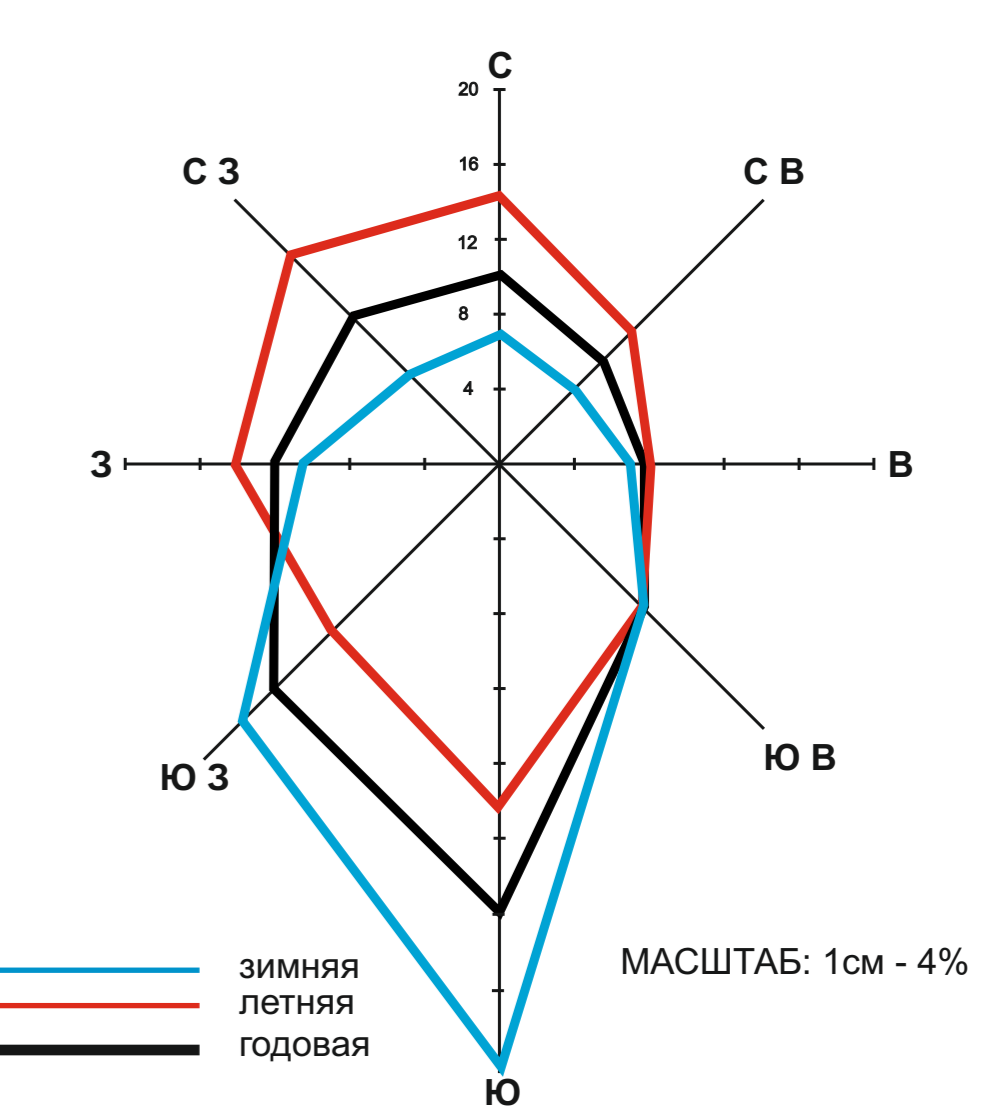


# ПЕРСИРЛАНСКОЕ ПОСЕЛЕНИЕ

## ГЕНЕРАЛЬНЫЙ ПЛАН СВОДНАЯ СХЕМА (ОСНОВНОЙ ЧЕРТЕЖ) ГЕНЕРАЛЬНОГО ПЛАНА

РОЗА ВЕТРОВ ПО НАПРАВЛЕНИЯМ В %  
ПО МЕТЕОСТАЦИИ «КУРЬМЫШ» ДЛЯ  
ЯДРИНСКОГО АДМИНИСТРАТИВНОГО РАЙОНА



- ГРАНИЦЫ**
- Административного района
  - Сельских поселений
  - Санитарно-защитных зон
  - Водоохранная зона
  - Береговая линия
  - Населенного пункта села
  - Зона санитарной охраны источников водоснабжения
- НАСЕЛЕННЫЕ ПУНКТЫ**
- Персирлыны** - центр сельского поселения
  - Чербаа - прочие сельские населенные пункты

- ЖИЛАЯ ЗОНА**
- Усадебная застройка
  - Застройка малой и средней этажности
  - Резервные территории для перспективного градостроительного освоения

- ЗОНА ОБЩЕСТВЕННОЙ ЗАСТРОЙКИ**
- Здания общественных учреждений
  - Небольшие комплексы (детские сады, школы, больницы)

- ЗОНА ПРОМЫШЛЕННОГО И СЕЛЬСКОХОЗЯЙСТВЕННОГО ПРОИЗВОДСТВА**
- Зона промышленных предприятий
  - Зона животноводческих, птицеводческих, звероводческих комплексов и ферм
  - Зона зернохранилищ, овощехранилищ, продовольственных объектов
  - Зона пашен
  - Зона кормовых угодий
  - Зона хмельников
  - Противозероизонные и ветрозащитные посадки
  - Оползни
  - Сады

- РЕКРЕАЦИОННАЯ ЗОНА**
- Леса государственного фонда
  - Редколесья
  - Зона развития туризма и сервиса
  - Зона особо охраняемых территорий и объектов

- ОБЪЕКТЫ ПРИДороЖНОЙ ИНФРАСТРУКТУРЫ**
- Автомобильная станция

- ИНЖЕНЕРНЫЕ КОММУНИКАЦИИ И СООРУЖЕНИЯ**
- Линии 10кВ: санитарно-защитная зона 10 м
  - Трансформаторы
  - Линии связи
  - Межселовый газопровод
  - Водонапорная башня
  - ГРП
  - Газовая котельная

- УЧРЕЖДЕНИЯ ЗДРАВООХРАНЕНИЯ, ОБРАЗОВАНИЯ И КУЛЬТУРНО-БЫТОВОГО ОБСЛУЖИВАНИЯ**

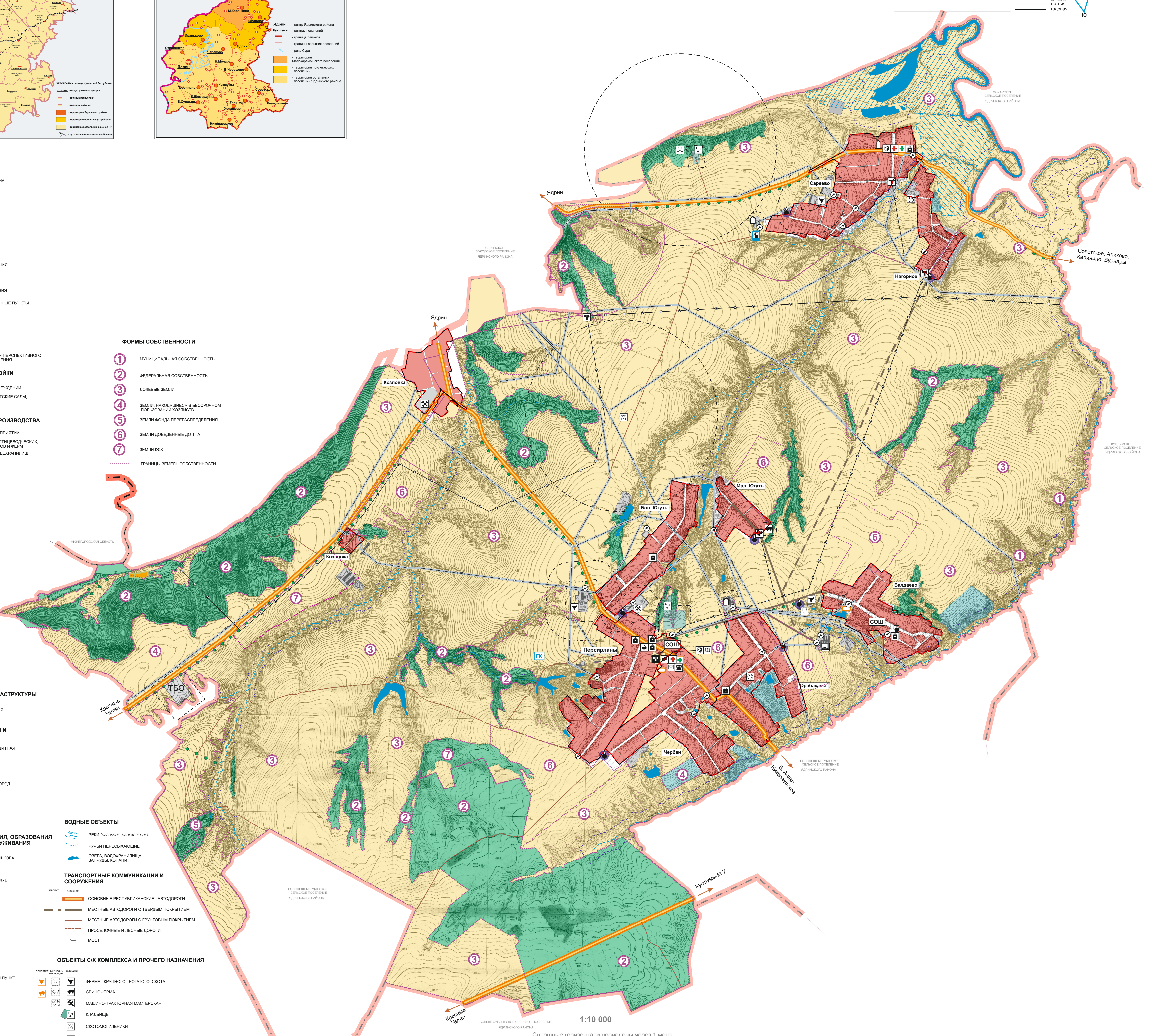
- СОШ - средняя образовательная школа
- Библиотека
- Дом культуры, сельский клуб
- Почтамт
- Магазин
- Церковь
- ГТС
- Кафе
- Детский сад
- Памятник
- Ветеринарный пункт
- Фельдшерско-акушерский пункт
- Аптечный пункт
- Плавательный бассейн
- Спортивные сооружения
- Спортивная площадка
- Отделение Сбербанка
- Служба быта
- Приемный пункт бытового обслуживания
- Пожарная часть

- ВОДНЫЕ ОБЪЕКТЫ**
- Реки (казанье, нахурвельце)
  - ручьи, пересыхающие
  - озера, водохранилища, заруды, котаны

- ТРАНСПОРТНЫЕ КОММУНИКАЦИИ И СООРУЖЕНИЯ**
- основные республиканские автодороги
  - местные автодороги с твердым покрытием
  - местные автодороги с грунтовым покрытием
  - проселочные и лесные дороги
  - мост

- ОБЪЕКТЫ С/Х КОМПЛЕКСА И ПРОЧЕГО НАЗНАЧЕНИЯ**
- ферма крупного рогатого скота
  - свиноферма
  - машино-тракторная мастерская
  - кладбище
  - скотомогильник
  - промышленное предприятие
  - крытый ток
  - глиняный кирпичные
  - пасека

- ФОРМЫ СОБСТВЕННОСТИ**
- Муниципальная собственность
  - Федеральная собственность
  - Долевые земли
  - Земли, находящиеся в бессрочном пользовании кооперативов
  - Земли фонда перераспределения
  - Земли доведенные до 1 га
  - Земли колхоз
- Границы земель собственности



Сплошные горизонтали проведены через 1 метр