



**Общество с ограниченной ответственностью  
«Научно-производственное предприятие «АРШИН»**

428022, Чувашская Республика, г.Чебоксары, ул.50 лет Октября, д.19  
Тел/факс: (8352) 57-06-51, 57-07-72, e-mail: ooo-arshin@mail.ru



**ПРОЕКТ ВНЕСЕНИЯ ИЗМЕНЕНИЙ В ГЕНЕРАЛЬНЫЙ ПЛАН  
ПЕРСИРЛАНСКОЕ СЕЛЬСКОГО ПОСЕЛЕНИЯ  
ЯДРИНСКОГО РАЙОНА ЧУВАШСКОЙ РЕСПУБЛИКИ**

**Материалы по обоснованию внесения изменений**

**г. Чебоксары  
2018 г.**

## СОДЕРЖАНИЕ

№ п/п	Наименование документов	Лист
1	Пояснительная записка	3
2	Каталоги координат границ населенных пунктов	8
3	Схематические чертежи вносимых изменений в границы населенных пунктов	29
4	Сводная схема (основной чертеж) генерального плана	38

## ПОЯСНИТЕЛЬНАЯ ЗАПИСКА

Действующий генеральный план Персирланского сельского поселения утвержден Решением Собрания депутатов Персирланского сельского поселения Ядринского района Чувашской Республики от 27.11.2008.

Внесение изменений в генеральный план Персирланского сельского поселения Ядринского района подготовлено ООО НПП «АРШИН» на основании договора №048-ю от 2018г.

В состав Персирланского сельского поселения входят следующие населенные пункты: **д. Большой Югуть, д. Козловка, д. Малый Югуть, д. Нагорное, д. Орабакасы, д. Персирланы, д. Сареево, д. Чербай, с. Балдаево** .

По сведениям, запрошенным из филиала Федерального государственного бюджетного учреждения «Федеральная кадастровая палата Федеральной службы» государственной регистрации, кадастра и картографии» по Чувашской Республике – Чувашии, в виде кадастровых планов территории все границы населенных пунктов, **кроме д. Козловка** внесены в единый государственный реестр недвижимости (далее – ЕГРН) с описанием поворотных точек границ в системе координат кадастрового округа.

Анализ представленных сведений ЕГРН и материалов действующего генерального плана Персирланского сельского поселения показал, что местоположение границ населенных пунктов, отраженных в графических материалах генерального плана (схематических чертежах), не соответствует местоположению границ, внесенных в ЕГРН.

Вместе с тем в отношении местоположения границ населенных пунктов, внесенных в ЕГРН, в ходе анализа выявлены реестровые ошибки, за исключением границ **д. Большой Югуть**. Реестровые ошибки выражаются в том, что не все участки границ населенных пунктов, внесенные в ЕГРН, соответствуют их фактическому местоположению на местности.

В целях приведения генерального плана Персирланского сельского поселения в части описания местоположения границ населенных пунктов в соответствии с их фактическим местоположением предлагается внести в графические материалы (схематические чертежи) генерального плана следующие изменения.

Границы населенного пункта **д. Большой Югуть** отразить в соответствии с границами, внесенными в ЕГРН, которые соответствуют их фактическому местоположению.

В результате выявления реестровых ошибок в прохождении границ населенных пунктов предлагается внести изменения в соответствии с границами земельных участков, внесенными в ЕГРН, а также фактическому использованию ранее учтенных земельных участков:

по **с. Сареево**:

1. с северо-восточной стороны в границу населенного пункта включить земельный участок с кадастровым номером 21:24:130302:29, категория земли населенных пунктов, для ведения личного подсобного хозяйства, по уже существующей границе, имеющейся в ЕГРН;
2. с восточной стороны границу населенного пункта провести по уже существующей границе, имеющейся в ЕГРН, единого землепользования с кадастровым номером 21:24:000000:150 (21:24:130302:36), категория земли населенных пунктов, для содержания и эксплуатации автомобильной дороги;
3. с южной стороны границу населенного пункта провести по уже существующей границе, имеющейся в ЕГРН, земельного участка с кадастровым номером 21:24:130306:22, категория земли населенных пунктов, для ведения личного подсобного хозяйства, по уже существующей границе, имеющейся в ЕГРН;
4. с юго-западной стороны границу населенного пункта провести вдоль проселочной дороги по ул. Меловая;
5. с западной стороны границу населенного пункта провести по фактической границе земельного участка с кадастровым номером 21:24:130305:18, категория земли населенных пунктов, для ведения личного подсобного хозяйства, а также по уже существующей границе, имеющейся в ЕГРН, земельного участка с кадастровым

номером 21:24:130304:36, категория земли населенных пунктов, для ведения личного подсобного хозяйства;

- с северо-западной стороны границу населенного пункта провести вдоль грунтовой дороги по ул. Шоссейная, а также по существующим границам, имеющиеся в ЕГРН, многоконтурного земельного участка с кадастровым номером 21:24:000000:2723, земли сельскохозяйственного назначения, для ведения личного подсобного хозяйства, единого землепользования с кадастровым номером 21:24:000000:150 (21:24:130306:61), категория земли населенных пунктов, для содержания и эксплуатации автомобильной дороги, а также по фактической границе ранее учтенного земельного участка с кадастровым номером 21:24:130301:19, категория земли населенных пунктов, для ведения личного подсобного хозяйства.

**по д. Нагорное:**

- с северной стороны в границу населенного пункта включить земельные участки с кадастровыми номерами 21:24:130402:53, 21:24:130402:49, категория земли населенных пунктов, для ведения личного подсобного хозяйства, 21:24:130402:55, категория земли населенных пунктов, для огородничества, по уже существующей границе, имеющейся в ЕГРН, а также по фактической границе обрабатываемого земельного участка;
- с северо-восточной стороны в границу населенного пункта включить грунтовую дорогу по ул. Садовая на против земельных участков с кадастровыми номерами: 21:24:130402:42, 21:24:130402:40, 21:24:130402:34, 21:24:130402:33, 21:24:130402:32, 21:24:130402:31, 21:24:130402:30, 21:24:130402:29, категория земли населенных пунктов, для ведения личного подсобного хозяйства;
- с восточной стороны границу населенного пункта провести по уже существующим границам, имеющиеся в ЕГРН, земельных участков с кадастровыми номерами: 21:24:130402:7, категория земли населенных пунктов, для огородничества, 21:24:130401:53, категория земли населенных пунктов, для ведения личного подсобного хозяйства;
- с северо-западной стороны в границу населенного пункта включить земельным участкам с кадастровыми номерами: 21:24:130402:51, категория земли населенного пункта, для индивидуальной жилой застройки, по уже существующей границе, имеющейся в ЕГРН.

**по д. Малый Югуть:**

- с юго-восточной сторон из границ населенного пункта исключить земельный участок с кадастровым номером 21:24:000000:469, категория земли промышленности, энергетики, транспорта, связи, радиовещания, телевидения, информатики, земли для обеспечения космической деятельности, земли обороны, безопасности и земли иного специального назначения, для содержания и эксплуатации автомобильной дороги;
- с юго-западной стороны в границу населенного пункта включить грунтовую дорогу по улице Югутьская на против ранее учтенных земельных участков с кадастровыми номерами: 21:24:130702:7, 21:24:130702:9, 21:24:130702:10, 21:24:130702:12, 21:24:130702:13, 21:24:130702:15, категория земли населенных пунктов, для ведения личного подсобного хозяйства.
- с северной стороны границу провести по уже существующей границе, имеющейся в ЕГРН, земельных участков с кадастровыми номерами 21:24:130703:43, категория земли населенных пунктов, для ведения личного подсобного хозяйства, 21:24:130703:11, категория земли населенных пунктов, для ведения личного подсобного хозяйства

**по с. Балдаево:**

- с восточной стороны границу населенного пункта провести по фактической границе ранее учтенных земельных участков с кадастровыми номерами: 21:24:130904:29, категория земли населенных пунктов, для ведения личного подсобного хозяйства,

21:24:130904:30, категория земли населенных пунктов, для ведения личного подсобного хозяйства, 21:24:130904:31, категория земли населенных пунктов, для ведения личного подсобного хозяйства, 21:24:130904:32, категория земли населенных пунктов, для ведения личного подсобного хозяйства, 21:24:130904:33, категория земли населенных пунктов, для ведения личного подсобного хозяйства;

2. с юго-западной стороны границу населенного пункта провести по фактической границе ранее учтенного земельного участка с кадастровым номером 21:24:130902:27, категория земли населенных пунктов, для ведения личного подсобного хозяйства.

**по д. Персирланы:**

1. с северной стороны из границы населенного пункта исключить земельный участок с кадастровым номером 21:24:000000:2316, категории земли сельскохозяйственного назначения, для ведения сельскохозяйственного производства, по уже существующей границе, имеющейся в ЕГРН;
2. с юго-западной стороны границу населенного пункта провести по уже существующей границе, имеющейся в ЕГРН, земельного участка с кадастровым номером 21:24:131206:40, категория земли населенных пунктов, для ведения личного подсобного хозяйства, а также в границу населенного пункта включить грунтовую дорогу по Озерная на против ранее учтенного земельного участка с кадастровым номером 21:24:131206:35, категория земли населенных пунктов, для ведения личного подсобного хозяйства;
3. с западной стороны в границу населенного пункта включить земельные участки с кадастровыми номерами 21:24:131203:21, категория земли населенных пунктов, для ведения личного подсобного хозяйства, 21:24:131201:28, категория земли населенных пунктов, для ведения личного подсобного хозяйства, по уже существующим границам, имеющиеся в ЕГРН.

**по д. Чербай:**

1. с северной стороны границу населенного пункта провести по фактической границе ранее учтенного земельного участка с кадастровым номером 21:24:131101:30, категория земли населенных пунктов, для ведения личного подсобного хозяйства;
2. с восточной стороны из границы населенного пункта исключить единое землепользование с кадастровым номером 21:24:000000:160 (21:24:131005:62), категория земли населенного пункта, для содержания и обслуживания автомобильной дороги, по уже существующей границе, имеющейся в ЕГРН;
3. с юго-восточной стороны в границу населенного пункта включить грунтовую дорогу по ул. Садовая напротив ранее учтенных земельных участков с кадастровыми номерами: 21:24:131106:22, категория земли населенных пунктов, для ведения личного подсобного хозяйства, 21:24:131106:21, категория земли населенных пунктов, для ведения личного подсобного хозяйства, 21:24:131106:20, категория земли населенных пунктов, для ведения личного подсобного хозяйства;
4. с северной стороны границу населенного пункта провести по уже существующим границам, имеющиеся в ЕГРН, земельных участков с кадастровыми номерами 21:24:131106:52, категория земли населенных пунктов, для ведения личного подсобного хозяйства, 21:24:131107:18, категория земли населенных пунктов, для ведения личного подсобного хозяйства, 21:24:131107:24, категория земли населенных пунктов, для ведения личного подсобного хозяйства, 21:24:131107:26, категория земли населенных пунктов, для ведения личного подсобного хозяйства;
5. с юго-западной стороны границу населенного пункта провести по фактическим границам ранее учтенных земельных участков с кадастровыми номерами: 21:24:131105:44, категория земли населенных пунктов, для ведения личного подсобного хозяйства, 21:24:131105:43, категория земли населенных пунктов, для ведения личного подсобного хозяйства, 21:24:131105:42, категория земли населенных пунктов, для ведения личного подсобного хозяйства, 21:24:131105:40, категория земли на-

- селенных пунктов, для ведения личного подсобного хозяйства, 21:24:131105:40, категория земли населенных пунктов, для ведения личного подсобного хозяйства;
6. с северо-западной стороны в границу населенного пункта включить земельные участки с кадастровыми номерами: 21:24:131202:152, категория земли населенных пунктов, для ведения личного подсобного хозяйства, 21:24:131202:140, категория земли населенных пунктов, для ведения личного подсобного хозяйства, 21:24:131202:159, категория земли населенных пунктов, для ведения личного подсобного хозяйства, 21:24:131202:151, категория земли населенных пунктов, для ведения личного подсобного хозяйства, 21:24:131202:150, категория земли населенных пунктов, для ведения личного подсобного хозяйства, 21:24:131202:149, категория земли населенных пунктов, для ведения личного подсобного хозяйства, 21:24:131202:148, категория земли населенных пунктов, для ведения личного подсобного хозяйства, 21:24:131202:147, категория земли населенных пунктов, для ведения личного подсобного хозяйства, 21:24:131202:146, категория земли населенных пунктов, для ведения личного подсобного хозяйства, 21:24:131202:145, категория земли населенных пунктов, для ведения личного подсобного хозяйства, 21:24:131202:125, категория земли населенных пунктов, для ведения личного подсобного хозяйства, 21:24:131202:139, категория земли населенных пунктов, для ведения личного подсобного хозяйства, 21:24:131202:153, категория земли населенных пунктов, для ведения личного подсобного хозяйства, 21:24:131202:141, категория земли населенных пунктов, для ведения личного подсобного хозяйства, 21:24:131202:142, категория земли населенных пунктов, для ведения личного подсобного хозяйства, 21:24:131202:143, категория земли населенных пунктов, для ведения личного подсобного хозяйства, 21:24:131202:144, категория земли населенных пунктов, для ведения личного подсобного хозяйства, 21:24:131202:129, категория земли населенных пунктов, для ведения личного подсобного хозяйства, 21:24:131202:128, категория земли населенных пунктов, для ведения личного подсобного хозяйства, 21:24:131202:127, категория земли населенных пунктов, для ведения личного подсобного хозяйства, 21:24:131202:126, категория земли населенных пунктов, для ведения личного подсобного хозяйства, 21:24:131202:130, категория земли населенных пунктов, для ведения личного подсобного хозяйства, 21:24:131202:124, категория земли населенных пунктов, для ведения личного подсобного хозяйства, 21:24:131202:123, категория земли населенных пунктов, для ведения личного подсобного хозяйства, 21:24:131202:122, категория земли населенных пунктов, для ведения личного подсобного хозяйства, 21:24:131202:121, категория земли населенных пунктов, для ведения личного подсобного хозяйства.

**по д. Орабакасы:**

1. с южной стороны в границу населенного пункта включить единное землепользование с кадастровым номером 21:24:000000:160 (21:24:131008:57), категория земли населенных пунктов, для содержания и обслуживания автомобильной дороги, по уже существующей границе, имеющейся в ЕГРН;
2. с юго-западной стороны границу населенного пункта провести относительно площади в 4200 кв.м. ранее учтенного земельного участка с кадастровым номером 21:24:131008:31, категория земли населенных пунктов, для ведения личного подсобного хозяйства;
3. с западной стороны границу населенного пункта провести по уже существующей границе, имеющейся в ЕГРН, единного землепользования с кадастровым номером 21:24:000000:160 (21:24:131008:57, 21:24:131005:62), категория земли населенных пунктов, для содержания и обслуживания автомобильной дороги;
4. с северо-западной стороны границу населенного пункта провести по фактическим границам ранее учтенных земельных участков с кадастровыми номерами: 21:24:131005:13, категория земли населенных пунктов, для ведения личного подсобного хозяйства, 21:24:131005:14, категория земли населенных пунктов, для ведения

личного подсобного хозяйства, 21:24:131005:15, категория земли населенных пунктов, для ведения личного подсобного хозяйства, 21:24:131005:16, категория земли населенных пунктов, для ведения личного подсобного хозяйства, 21:24:131005:19, категория земли населенных пунктов, для ведения личного подсобного хозяйства, 21:24:131005:19, категория земли населенных пунктов, для ведения личного подсобного хозяйства.

Таким образом, внесенные изменения в генеральный план Персирланского сельского поселения потребуют внесение изменений в единый государственный реестр недвижимости, в части описания местоположения границ населенных пунктов в системе координат кадастрового округа, по следующим населенным пунктам **д. Малый Югуть, д. Нагорное, д.Орабакасы, д. Персирланы, д. Сареево, д. Чербай, с. Балдаево .**

## 2. КАТАЛОГИ КООРДИНАТ ГРАНИЦ НАСЕЛЕННЫХ ПУНКТОВ

Обозначение характерных точек границы	Координаты, м Система координат: МСК-21	
	X	Y
1	2	3
д. Козловка (1)		
1	384 410,32	1 166 999,18
2	384 354,91	1 167 025,16
3	384 293,79	1 167 051,31
4	384 286,83	1 167 048,41
5	384 275,27	1 167 035,68
6	384 266,69	1 167 019,04
7	384 267,06	1 167 000,11
8	384 271,22	1 166 987,02
9	384 243,63	1 166 986,07
10	384 216,81	1 167 002,01
11	384 192,97	1 167 014,93
12	384 183,70	1 166 981,15
13	384 169,19	1 166 982,26
14	384 157,30	1 166 986,52
15	384 124,16	1 166 988,50
16	384 098,12	1 166 993,52
17	384 073,53	1 166 999,48
18	384 051,06	1 167 004,58
19	384 028,38	1 167 010,38
20	383 986,37	1 167 024,31
21	383 969,38	1 167 028,28
22	383 958,30	1 167 025,43
23	383 952,29	1 167 000,41
24	383 939,56	1 167 003,33
25	383 920,65	1 167 008,90
26	383 857,71	1 167 022,80
27	383 837,05	1 167 028,51
28	383 817,21	1 167 035,32
29	383 779,68	1 167 047,26
30	383 791,66	1 167 082,21
31	383 770,28	1 167 100,66
32	383 749,55	1 167 117,79
33	383 727,85	1 167 135,66
34	383 715,07	1 167 121,38
35	383 679,86	1 167 144,29
36	383 657,19	1 167 131,49
37	383 638,02	1 167 131,68
38	383 621,11	1 167 119,98
39	383 607,79	1 167 127,20
40	383 580,39	1 167 166,39
41	383 572,62	1 167 181,78
42	383 555,65	1 167 170,90
43	383 593,33	1 167 113,86
44	383 696,61	1 167 006,75
45	383 750,55	1 166 938,03
46	383 760,34	1 166 925,73
47	383 784,13	1 166 908,44



Обозначение характерных точек границы	Координаты, м Система координат: МСК-21	
	X	Y
1	2	3
48	383 760,44	1 166 910,56
49	383 735,10	1 166 902,31
50	383 708,06	1 166 893,75
51	383 687,65	1 166 876,63
52	383 693,47	1 166 868,92
53	383 649,87	1 166 835,07
54	383 643,51	1 166 844,68
55	383 586,82	1 166 798,65
56	383 576,23	1 166 789,79
57	383 519,52	1 166 751,15
58	383 525,07	1 166 737,66
59	383 525,53	1 166 728,27
60	383 545,69	1 166 703,23
61	383 550,53	1 166 706,68
62	383 609,24	1 166 634,40
63	383 708,33	1 166 707,73
64	383 746,02	1 166 741,73
65	383 762,39	1 166 754,05
66	383 768,78	1 166 752,42
67	383 751,85	1 166 665,73
68	383 783,82	1 166 650,21
69	383 820,83	1 166 642,91
70	383 846,89	1 166 640,96
71	383 853,54	1 166 627,43
72	383 882,00	1 166 545,13
73	383 943,65	1 166 527,60
74	383 962,38	1 166 516,13
75	383 988,76	1 166 510,09
76	383 992,29	1 166 509,39
77	383 998,56	1 166 549,25
78	384 136,75	1 166 575,86
79	384 173,05	1 166 584,58
80	384 160,55	1 166 712,37
81	384 215,96	1 166 779,66
82	384 227,88	1 166 791,90
83	384 239,30	1 166 824,48
84	384 241,67	1 166 831,62
85	384 287,72	1 166 831,96
86	384 288,17	1 166 832,91
87	384 290,11	1 166 842,51
88	384 292,40	1 166 854,41
89	384 306,09	1 166 875,94
90	384 361,51	1 166 935,43
91	384 381,89	1 166 954,05
92	384 404,60	1 166 990,87
1	384 410,32	1 166 999,18
д. Козловка (2)		
93	383 740,67	1 166 942,71
94	383 718,24	1 166 969,92

Обозначение характерных точек границы	Координаты, м Система координат: МСК-21	
	X	Y
1	2	3
95	383 691,81	1 167 001,00
96	383 674,83	1 167 017,03
97	383 666,93	1 167 025,76
98	383 610,52	1 167 078,30
99	383 597,38	1 167 080,00
100	383 594,00	1 167 083,83
101	383 590,38	1 167 080,49
102	383 653,31	1 167 025,59
103	383 661,39	1 167 013,59
104	383 646,45	1 167 004,50
105	383 636,17	1 166 995,99
106	383 629,01	1 166 990,19
107	383 615,84	1 166 981,81
108	383 600,30	1 166 971,08
109	383 589,74	1 166 964,59
110	383 584,82	1 166 970,00
111	383 571,20	1 166 957,27
112	383 543,30	1 166 980,28
113	383 531,17	1 166 966,61
114	383 509,94	1 166 943,93
115	383 491,50	1 166 910,04
116	383 547,24	1 166 830,58
117	383 549,65	1 166 827,02
118	383 566,95	1 166 838,75
119	383 573,35	1 166 830,18
120	383 619,37	1 166 864,70
121	383 642,36	1 166 879,68
122	383 655,34	1 166 873,95
123	383 686,07	1 166 894,59
124	383 702,36	1 166 906,58
125	383 734,89	1 166 935,20
93	383 740,67	1 166 942,71
д. Козловка (3)		
126	382 350,32	1 165 933,40
127	382 292,22	1 166 007,18
128	382 229,05	1 166 105,14
129	382 226,05	1 166 102,44
130	382 195,45	1 166 075,06
131	382 189,51	1 166 056,30
132	382 170,76	1 166 040,19
133	382 080,87	1 165 961,15
134	382 086,36	1 165 952,75
135	382 179,22	1 165 837,42
136	382 225,95	1 165 875,06
137	382 251,04	1 165 843,90
138	382 262,53	1 165 851,57
139	382 343,96	1 165 927,36
126	382 350,32	1 165 933,40

Обозначение характерных точек границы	Координаты, м Система координат: МСК-21	
	X	Y
1	2	3
с. Сареево		
1	386 365,35	1 171 848,72
2	386 360,08	1 171 849,69
3	386 360,62	1 171 852,83
4	386 345,82	1 171 852,32
5	386 328,49	1 171 855,50
6	386 298,97	1 171 855,80
7	386 211,09	1 171 885,08
8	386 183,84	1 171 886,89
9	386 094,59	1 171 886,78
10	386 083,99	1 171 887,98
11	386 085,29	1 171 901,44
12	386 082,90	1 171 906,16
13	386 067,85	1 171 928,06
14	386 049,07	1 171 951,21
15	386 044,09	1 171 957,08
16	386 020,00	1 171 955,02
17	386 006,01	1 171 941,68
18	386 018,96	1 171 926,42
19	386 036,17	1 171 905,31
20	386 046,90	1 171 889,71
21	385 993,71	1 171 896,31
22	385 992,53	1 171 921,66
23	385 962,32	1 171 893,26
24	385 886,78	1 171 803,40
25	385 824,57	1 171 802,98
26	385 822,39	1 171 661,90
27	385 745,68	1 171 627,46
28	385 722,51	1 171 613,75
29	385 700,92	1 171 603,58
30	385 692,00	1 171 598,54
31	385 685,69	1 171 556,09
32	385 669,49	1 171 546,49
33	385 635,51	1 171 515,72
34	385 623,50	1 171 489,05
35	385 571,38	1 171 451,14
36	385 551,45	1 171 448,79
37	385 506,28	1 171 406,16
38	385 453,95	1 171 348,53
39	385 444,65	1 171 354,23
40	385 425,46	1 171 326,15
41	385 374,71	1 171 256,29
42	385 353,88	1 171 218,04
43	385 317,42	1 171 161,28
44	385 309,67	1 171 134,56
45	385 221,28	1 171 057,93
46	385 223,34	1 171 033,87
47	385 245,04	1 170 984,61
48	385 217,28	1 170 957,68

Обозначение характерных точек границы	Координаты, м Система координат: МСК-21	
	X	Y
1	2	3
49	385 200,10	1 170 941,21
50	385 198,83	1 170 938,35
51	385 198,71	1 170 934,41
52	385 220,23	1 170 887,38
53	385 253,88	1 170 820,56
54	385 248,23	1 170 772,30
55	385 263,11	1 170 740,44
56	385 220,19	1 170 722,07
57	385 226,94	1 170 692,99
58	385 235,87	1 170 675,73
59	385 245,51	1 170 656,51
60	385 263,10	1 170 587,61
61	385 298,00	1 170 309,50
62	385 402,81	1 170 353,26
63	385 446,05	1 170 375,86
64	385 453,80	1 170 380,97
65	385 462,25	1 170 514,65
66	385 458,57	1 170 559,89
67	385 573,04	1 170 610,73
68	385 581,70	1 170 666,51
69	385 581,57	1 170 697,80
70	385 579,94	1 170 725,66
71	385 579,37	1 170 753,33
72	385 531,26	1 170 944,09
73	385 557,55	1 170 949,28
74	385 598,82	1 170 964,89
75	385 624,62	1 170 993,07
76	385 603,29	1 171 044,58
77	385 618,47	1 171 052,49
78	385 633,70	1 171 059,38
79	385 618,46	1 171 096,17
80	385 628,37	1 171 100,36
81	385 647,72	1 171 101,97
82	385 677,96	1 171 107,87
83	385 690,23	1 171 047,78
84	385 697,62	1 171 019,99
85	385 798,38	1 171 043,63
86	385 830,76	1 171 047,03
87	385 872,09	1 171 050,51
88	385 895,16	1 171 049,12
89	385 954,90	1 171 060,37
90	385 966,75	1 171 076,28
91	385 969,73	1 171 079,15
92	385 999,16	1 171 082,92
93	386 010,63	1 171 062,82
94	386 033,11	1 171 030,62
95	385 995,16	1 170 960,02
96	385 916,70	1 170 814,03
97	385 893,08	1 170 770,71

Обозначение характерных точек границы	Координаты, м Система координат: МСК-21	
	X	Y
1	2	3
98	385 920,76	1 170 779,72
99	386 110,63	1 171 139,51
100	386 131,01	1 171 155,48
101	386 184,56	1 171 182,87
102	386 204,51	1 171 196,00
103	386 253,30	1 171 197,25
104	386 285,33	1 171 211,08
105	386 287,56	1 171 218,64
106	386 289,81	1 171 318,18
107	386 292,21	1 171 398,67
108	386 294,16	1 171 418,77
109	386 279,36	1 171 418,91
110	386 280,97	1 171 447,40
111	386 260,90	1 171 451,82
112	386 260,12	1 171 515,90
113	386 288,72	1 171 530,11
114	386 302,42	1 171 547,05
115	386 299,88	1 171 595,97
116	386 302,25	1 171 678,02
117	386 333,38	1 171 689,72
1	386 365,35	1 171 848,72
д. Большой Югуть		
1	382 764,77	1 169 308,43
2	382 733,41	1 169 428,90
3	382 726,21	1 169 447,21
4	382 717,54	1 169 499,87
5	382 703,13	1 169 587,47
6	382 628,42	1 169 567,39
7	382 600,78	1 169 571,75
8	382 574,50	1 169 569,61
9	382 508,38	1 169 544,09
10	382 476,20	1 169 543,17
11	382 443,31	1 169 542,77
12	382 434,89	1 169 547,83
13	382 368,24	1 169 540,25
14	382 335,40	1 169 532,81
15	382 329,51	1 169 561,37
16	382 287,41	1 169 552,25
17	382 278,15	1 169 540,74
18	382 280,35	1 169 531,53
19	382 288,08	1 169 509,68
20	382 278,32	1 169 501,39
21	382 266,71	1 169 483,74
22	382 249,02	1 169 460,39
23	382 236,96	1 169 472,09
24	382 219,83	1 169 452,27
25	382 205,91	1 169 455,97

Обозначение характерных точек границы	Координаты, м Система координат: МСК-21	
	X	Y
1	2	3
26	382 205,23	1 169 456,14
27	382 181,77	1 169 441,78
28	382 130,97	1 169 411,34
29	382 113,27	1 169 394,68
30	382 057,78	1 169 342,63
31	382 036,20	1 169 329,65
32	382 008,79	1 169 309,48
33	382 001,35	1 169 324,79
34	381 982,87	1 169 315,15
35	381 978,72	1 169 324,93
36	381 960,93	1 169 315,23
37	381 922,42	1 169 280,80
38	381 896,85	1 169 250,07
39	381 857,33	1 169 231,60
40	381 802,49	1 169 206,21
41	381 783,36	1 169 187,78
42	381 795,40	1 169 158,56
43	381 773,34	1 169 143,11
44	381 757,63	1 169 126,47
45	381 736,60	1 169 082,00
46	381 723,30	1 169 061,62
47	381 671,28	1 169 014,35
48	381 635,66	1 168 976,59
49	381 559,46	1 168 898,13
50	381 490,05	1 168 812,05
51	381 476,20	1 168 795,54
52	381 455,27	1 168 775,57
53	381 382,54	1 168 690,54
54	381 396,19	1 168 679,05
55	381 437,32	1 168 628,91
56	381 448,35	1 168 615,92
57	381 487,05	1 168 579,74
58	381 498,54	1 168 572,08
59	381 621,52	1 168 496,27
60	381 624,46	1 168 494,91
61	381 637,27	1 168 505,63
62	381 682,16	1 168 565,94
63	381 740,03	1 168 636,06
64	381 778,87	1 168 669,64
65	381 796,27	1 168 688,09
66	381 822,42	1 168 722,60
67	381 852,54	1 168 772,76
68	381 890,91	1 168 814,06
69	381 943,17	1 168 873,45
70	381 958,66	1 168 891,84

Обозначение характерных точек границы	Координаты, м Система координат: МСК-21	
	X	Y
1	2	3
71	382 034,70	1 168 957,05
72	382 078,11	1 168 988,60
73	382 114,12	1 169 021,54
74	382 118,90	1 169 027,38
75	382 145,49	1 169 002,41
76	382 211,34	1 169 059,80
77	382 205,37	1 169 082,84
78	382 249,83	1 169 125,73
79	382 257,65	1 169 133,46
80	382 268,71	1 169 144,39
81	382 292,49	1 169 161,34
82	382 310,06	1 169 176,82
83	382 349,07	1 169 220,36
84	382 376,60	1 169 247,64
85	382 385,72	1 169 244,71
86	382 409,53	1 169 265,06
87	382 453,17	1 169 293,73
88	382 478,48	1 169 301,12
89	382 544,03	1 169 294,00
90	382 633,33	1 169 293,43
91	382 639,35	1 169 293,27
92	382 706,60	1 169 295,53
93	382 750,57	1 169 299,45
1	382 764,77	1 169 308,43
д. Нагорное		
1	385 946,47	1 171 977,20
2	385 927,17	1 172 005,99
3	385 891,26	1 171 999,46
4	385 876,16	1 172 059,05
5	385 864,69	1 172 100,98
6	385 818,76	1 172 081,02
7	385 800,44	1 172 073,40
8	385 795,23	1 172 067,91
9	385 777,94	1 172 058,59
10	385 774,62	1 172 047,56
11	385 706,99	1 172 026,95
12	385 684,44	1 172 069,21
13	385 679,36	1 172 071,00
14	385 662,47	1 172 074,41
15	385 642,10	1 172 073,03
16	385 627,87	1 172 077,04
17	385 624,20	1 172 045,27
18	385 539,11	1 172 050,32
19	385 459,03	1 172 054,14
20	385 461,58	1 172 095,10

Обозначение характерных точек границы	Координаты, м Система координат: МСК-21	
	X	Y
1	2	3
21	385 439,26	1 172 103,89
22	385 423,37	1 172 109,13
23	385 395,72	1 172 113,19
24	385 391,20	1 172 138,29
25	385 352,23	1 172 139,82
26	385 347,91	1 172 148,02
27	385 327,19	1 172 160,82
28	385 307,50	1 172 171,43
29	385 291,76	1 172 177,60
30	385 257,52	1 172 231,89
31	385 226,40	1 172 269,13
32	385 220,42	1 172 278,10
33	385 229,98	1 172 310,44
34	385 236,56	1 172 323,86
35	385 262,80	1 172 357,37
36	385 221,65	1 172 394,52
37	385 181,75	1 172 352,97
38	385 185,00	1 172 349,01
39	384 966,13	1 172 207,30
40	384 958,35	1 172 220,92
41	384 902,50	1 172 197,10
42	384 872,00	1 172 176,77
43	384 850,08	1 172 162,12
44	384 844,92	1 172 167,04
45	384 777,55	1 172 115,04
46	384 774,89	1 172 069,36
47	384 801,67	1 172 022,76
48	384 848,71	1 171 977,20
49	384 918,50	1 171 877,30
50	384 965,40	1 171 908,27
51	385 009,30	1 171 937,26
52	385 133,05	1 172 028,81
53	385 136,04	1 172 025,45
54	385 153,62	1 172 016,13
55	385 181,00	1 172 000,63
56	385 197,39	1 171 988,28
57	385 225,17	1 171 962,56
58	385 211,16	1 171 926,61
59	385 246,33	1 171 918,67
60	385 268,50	1 171 910,87
61	385 299,01	1 171 909,37
62	385 323,62	1 171 908,73
63	385 395,13	1 171 906,80
64	385 429,36	1 171 905,41
65	385 459,95	1 171 904,62



Обозначение характерных точек границы	Координаты, м Система координат: МСК-21	
	X	Y
1	2	3
66	385 488,25	1 171 904,45
67	385 516,80	1 171 904,76
68	385 546,97	1 171 905,52
69	385 573,20	1 171 904,46
70	385 599,26	1 171 903,99
71	385 626,71	1 171 904,97
72	385 653,92	1 171 921,87
73	385 663,18	1 171 929,99
74	385 630,67	1 171 889,06
75	385 638,44	1 171 848,71
76	385 650,24	1 171 799,18
77	385 656,63	1 171 788,91
78	385 660,29	1 171 790,25
79	385 666,29	1 171 779,83
80	385 672,56	1 171 771,18
81	385 721,49	1 171 803,48
82	385 735,54	1 171 814,21
83	385 847,22	1 171 883,00
84	385 882,18	1 171 901,92
85	385 907,01	1 171 919,92
86	385 935,88	1 171 932,87
87	385 950,86	1 171 942,63
88	385 960,40	1 171 943,06
89	385 966,49	1 171 944,32
90	385 970,28	1 171 944,32
91	385 972,95	1 171 946,03
92	385 962,73	1 171 960,68
93	385 960,22	1 171 961,92
1	385 946,47	1 171 977,20
д. Малый Югуть		
1	382 798,67	1 169 803,23
2	382 778,44	1 169 821,47
3	382 754,94	1 169 837,29
4	382 730,55	1 169 837,17
5	382 697,67	1 169 861,05
6	382 739,07	1 169 907,75
7	382 698,88	1 169 946,27
8	382 658,84	1 169 983,56
9	382 629,73	1 170 008,94
10	382 608,18	1 170 025,66
11	382 588,29	1 170 042,70
12	382 570,67	1 170 059,43
13	382 448,94	1 170 181,35
14	382 430,96	1 170 199,90
15	382 333,14	1 170 304,38

Обозначение характерных точек границы	Координаты, м Система координат: МСК-21	
	X	Y
1	2	3
16	382 314,76	1 170 319,22
17	382 238,35	1 170 252,33
18	382 196,06	1 170 215,30
19	382 194,88	1 170 213,66
20	382 218,99	1 170 196,66
21	382 234,81	1 170 184,30
22	382 225,84	1 170 175,54
23	382 212,86	1 170 185,61
24	382 186,26	1 170 201,75
25	382 181,93	1 170 195,77
26	382 217,04	1 170 151,39
27	382 158,00	1 170 106,87
28	382 232,96	1 170 003,15
29	382 248,39	1 169 982,60
30	382 277,42	1 169 939,20
31	382 123,48	1 169 831,74
32	382 182,48	1 169 751,27
33	382 248,88	1 169 727,55
34	382 390,88	1 169 818,87
35	382 400,18	1 169 810,57
36	382 399,81	1 169 810,37
37	382 428,80	1 169 784,06
38	382 445,37	1 169 769,75
39	382 458,90	1 169 756,85
40	382 489,02	1 169 765,31
41	382 515,73	1 169 779,31
42	382 545,89	1 169 742,17
43	382 564,79	1 169 748,79
44	382 606,08	1 169 788,36
45	382 620,25	1 169 802,02
46	382 678,33	1 169 772,15
47	382 729,28	1 169 751,89
48	382 784,29	1 169 763,60
1	382 798,67	1 169 803,23
с. Балдаево		
1	381 879,31	1 171 358,75
2	381 776,06	1 171 468,19
3	381 800,91	1 171 486,88
4	381 776,36	1 171 527,17
5	381 747,60	1 171 569,78
6	381 722,38	1 171 556,76
7	381 722,38	1 171 556,77
8	381 695,70	1 171 543,01
9	381 682,26	1 171 565,16
10	381 551,06	1 171 458,05

Обозначение характерных точек границы	Координаты, м Система координат: МСК-21	
	X	Y
1	2	3
11	381 519,84	1 171 438,84
12	381 498,56	1 171 420,87
13	381 411,69	1 171 578,75
14	381 383,11	1 171 567,59
15	381 380,78	1 171 573,91
16	381 375,79	1 171 607,52
17	381 383,16	1 171 617,58
18	381 379,03	1 171 628,00
19	381 350,07	1 171 622,90
20	381 347,13	1 171 621,35
21	381 338,85	1 171 642,64
22	381 339,89	1 171 654,13
23	381 345,19	1 171 667,70
24	381 343,29	1 171 677,51
25	381 340,02	1 171 694,38
26	381 326,09	1 171 689,37
27	381 318,13	1 171 725,18
28	381 331,88	1 171 741,88
29	381 326,51	1 171 784,03
30	381 320,95	1 171 800,04
31	381 314,17	1 171 851,51
32	381 342,71	1 171 865,24
33	381 326,52	1 171 873,89
34	381 312,26	1 171 866,07
35	381 291,49	1 171 895,30
36	381 280,33	1 171 924,26
37	381 264,55	1 171 952,29
38	381 240,08	1 171 979,39
39	381 203,68	1 171 961,90
40	381 192,48	1 171 997,21
41	381 168,82	1 172 072,86
42	381 145,01	1 172 083,94
43	381 113,92	1 172 080,57
44	381 120,91	1 172 000,21
45	381 115,66	1 171 995,43
46	381 106,57	1 171 990,72
47	381 069,27	1 172 023,30
48	381 050,85	1 172 035,42
49	381 028,72	1 172 044,88
50	381 002,47	1 172 047,86
51	380 978,77	1 172 022,13
52	380 959,16	1 171 987,58
53	380 949,17	1 171 957,75
54	380 940,24	1 171 941,94
55	380 961,40	1 171 931,95

Обозначение характерных точек границы	Координаты, м Система координат: МСК-21	
	X	Y
1	2	3
56	380 934,05	1 171 892,84
57	380 925,04	1 171 885,50
58	380 921,28	1 171 872,60
59	380 923,30	1 171 853,35
60	380 950,77	1 171 827,97
61	380 940,88	1 171 806,02
62	380 890,25	1 171 707,77
63	380 882,43	1 171 673,72
64	380 827,39	1 171 568,61
65	380 825,53	1 171 538,75
66	380 853,76	1 171 496,86
67	380 914,91	1 171 468,67
68	381 001,59	1 171 466,03
69	381 005,52	1 171 466,18
70	381 017,14	1 171 466,39
71	381 026,78	1 171 467,34
72	381 087,32	1 171 467,63
73	381 128,25	1 171 458,42
74	381 135,06	1 171 442,74
75	381 173,12	1 171 421,77
76	381 172,40	1 171 415,28
77	381 175,51	1 171 413,06
78	381 173,02	1 171 408,43
79	381 183,50	1 171 302,93
80	381 066,50	1 171 387,42
81	381 031,55	1 171 307,11
82	381 054,45	1 171 289,46
83	381 160,08	1 171 230,47
84	381 238,95	1 171 074,66
85	381 247,14	1 171 074,50
86	381 291,53	1 171 098,32
87	381 309,78	1 171 061,58
88	381 344,05	1 170 941,95
89	381 364,47	1 170 937,49
90	381 386,76	1 170 944,60
91	381 408,60	1 170 953,51
92	381 411,13	1 170 921,27
93	381 421,46	1 170 889,08
94	381 413,79	1 170 883,15
95	381 424,11	1 170 857,29
96	381 430,54	1 170 860,27
97	381 439,74	1 170 830,69
98	381 547,59	1 170 861,72
99	381 572,29	1 170 842,73
100	381 585,24	1 170 835,41

Обозначение характерных точек границы	Координаты, м Система координат: МСК-21	
	X	Y
1	2	3
101	381 593,57	1 170 837,27
102	381 655,92	1 170 855,12
103	381 678,13	1 170 880,20
104	381 707,16	1 170 922,18
105	381 695,05	1 170 954,75
106	381 711,22	1 170 967,02
107	381 683,57	1 171 022,10
108	381 648,89	1 171 130,93
109	381 636,89	1 171 158,39
110	381 721,29	1 171 219,94
111	381 752,75	1 171 246,01
112	381 789,30	1 171 278,84
113	381 855,93	1 171 337,49
1	381 879,31	1 171 358,75
д. Персирланы		
1	381 437,45	1 168 865,17
2	381 401,27	1 168 924,34
3	381 395,24	1 168 930,70
4	381 287,56	1 169 061,37
5	381 263,56	1 169 110,46
6	381 254,42	1 169 110,17
7	381 189,63	1 169 088,73
8	381 136,57	1 169 108,83
9	381 165,13	1 169 169,26
10	381 191,77	1 169 170,56
11	381 198,49	1 169 214,05
12	381 143,51	1 169 225,53
13	381 153,47	1 169 256,39
14	381 147,67	1 169 258,05
15	381 139,76	1 169 263,97
16	381 143,77	1 169 295,93
17	381 048,90	1 169 381,96
18	380 984,54	1 169 314,37
19	381 008,17	1 169 284,71
20	380 979,29	1 169 261,85
21	380 975,31	1 169 243,76
22	380 883,93	1 169 139,12
23	380 877,75	1 169 126,55
24	380 742,98	1 169 072,18
25	380 776,11	1 168 986,52
26	380 679,96	1 168 953,56
27	380 654,10	1 168 941,75
28	380 544,74	1 168 893,37
29	380 362,04	1 168 810,41
30	380 332,38	1 168 790,28

Обозначение характерных точек границы	Координаты, м Система координат: МСК-21	
	X	Y
1	2	3
31	380 310,55	1 168 776,09
32	380 285,26	1 168 754,29
33	380 237,75	1 168 722,23
34	380 217,37	1 168 707,09
35	380 194,40	1 168 691,20
36	380 169,66	1 168 673,67
37	380 006,37	1 168 560,40
38	379 947,54	1 168 518,93
39	379 924,85	1 168 502,89
40	379 911,07	1 168 488,85
41	379 903,25	1 168 470,23
42	379 901,28	1 168 452,21
43	379 893,93	1 168 435,42
44	379 867,59	1 168 401,08
45	380 049,19	1 168 182,03
46	380 139,88	1 168 251,52
47	380 203,38	1 168 183,88
48	380 234,64	1 168 172,70
49	380 280,46	1 168 221,76
50	380 316,69	1 168 179,33
51	380 334,68	1 168 160,38
52	380 348,62	1 168 145,44
53	380 420,42	1 168 111,16
54	380 433,97	1 168 096,54
55	380 484,35	1 168 094,85
56	380 573,07	1 168 182,91
57	380 557,92	1 168 197,46
58	380 548,57	1 168 207,88
59	380 535,12	1 168 213,92
60	380 444,09	1 168 300,13
61	380 410,09	1 168 332,87
62	380 328,66	1 168 396,77
63	380 347,24	1 168 413,42
64	380 369,04	1 168 425,71
65	380 385,79	1 168 445,42
66	380 513,39	1 168 312,17
67	380 550,29	1 168 330,85
68	380 582,34	1 168 377,10
69	380 578,67	1 168 395,31
70	380 535,57	1 168 440,84
71	380 553,92	1 168 455,42
72	380 564,19	1 168 475,02
73	380 484,16	1 168 560,34
74	380 492,66	1 168 565,80
75	380 518,31	1 168 562,23

Обозначение характерных точек границы	Координаты, м Система координат: МСК-21	
	X	Y
1	2	3
76	380 546,04	1 168 557,22
77	380 642,81	1 168 550,36
78	380 647,60	1 168 535,75
79	380 638,96	1 168 495,60
80	380 638,84	1 168 479,75
81	380 648,30	1 168 437,89
82	380 663,21	1 168 420,74
83	380 682,66	1 168 422,98
84	380 685,91	1 168 404,12
85	380 734,82	1 168 411,81
86	380 815,99	1 168 495,14
87	380 842,97	1 168 486,81
88	380 846,07	1 168 509,69
89	380 851,79	1 168 553,57
90	380 894,26	1 168 575,05
91	380 928,60	1 168 659,70
92	380 962,27	1 168 651,58
93	380 966,10	1 168 652,19
94	380 966,92	1 168 661,09
95	380 983,94	1 168 735,55
96	381 010,95	1 168 747,75
97	381 036,75	1 168 758,20
98	381 059,07	1 168 769,92
99	381 068,21	1 168 774,65
100	381 112,00	1 168 718,90
101	381 124,62	1 168 700,73
102	381 251,70	1 168 498,81
103	381 279,05	1 168 513,98
104	381 302,97	1 168 477,23
105	381 406,41	1 168 550,67
106	381 309,20	1 168 699,85
107	381 320,40	1 168 710,22
108	381 411,05	1 168 806,57
109	381 422,95	1 168 831,53
110	381 414,51	1 168 839,40
1	381 437,45	1 168 865,17
д. Чербай		
1	381 048,90	1 169 381,96
2	381 032,45	1 169 405,16
3	380 923,98	1 169 523,21
4	380 907,14	1 169 541,31
5	380 886,74	1 169 561,69
6	380 786,04	1 169 651,10
7	380 663,93	1 169 761,88
8	380 620,58	1 169 717,12

Обозначение характерных точек границы	Координаты, м Система координат: МСК-21	
	X	Y
1	2	3
9	380 544,49	1 169 774,37
10	380 522,71	1 169 722,62
11	380 516,60	1 169 723,72
12	380 509,95	1 169 721,80
13	380 509,77	1 169 724,78
14	380 500,29	1 169 730,81
15	380 489,42	1 169 728,63
16	380 468,35	1 169 707,32
17	380 439,45	1 169 673,40
18	380 474,89	1 169 646,89
19	380 459,62	1 169 622,08
20	380 488,30	1 169 604,65
21	380 454,69	1 169 552,21
22	380 395,80	1 169 541,75
23	380 360,33	1 169 523,70
24	380 314,79	1 169 486,38
25	380 295,95	1 169 513,00
26	380 281,19	1 169 521,47
27	380 261,96	1 169 547,91
28	380 266,88	1 169 557,72
29	380 253,37	1 169 579,55
30	380 177,46	1 169 672,20
31	380 143,25	1 169 691,02
32	380 081,96	1 169 736,35
33	380 111,27	1 169 771,54
34	380 134,70	1 169 804,79
35	380 096,02	1 169 848,75
36	380 084,63	1 169 867,61
37	380 037,53	1 169 905,91
38	379 966,61	1 169 815,89
39	379 905,64	1 169 857,01
40	379 896,39	1 169 863,69
41	379 862,73	1 169 891,10
42	379 840,86	1 169 900,33
43	379 762,22	1 169 777,65
44	379 726,95	1 169 724,52
45	379 720,91	1 169 711,86
46	379 703,04	1 169 639,62
47	379 739,73	1 169 626,27
48	379 727,15	1 169 581,70
49	379 748,57	1 169 564,41
50	379 769,51	1 169 553,66
51	379 822,96	1 169 518,50
52	380 004,70	1 169 405,32
53	380 015,16	1 169 395,61



Обозначение характерных точек границы	Координаты, м Система координат: МСК-21	
	X	Y
1	2	3
54	380 011,49	1 169 391,31
55	380 030,37	1 169 376,51
56	380 031,15	1 169 377,43
57	380 065,54	1 169 336,41
58	380 059,94	1 169 329,14
59	380 083,14	1 169 310,71
60	380 108,48	1 169 281,79
61	380 099,95	1 169 271,99
62	380 123,10	1 169 250,71
63	380 196,07	1 169 169,56
64	380 181,65	1 169 149,61
65	380 161,89	1 169 123,95
66	380 072,88	1 169 000,24
67	380 068,65	1 169 003,11
68	380 054,35	1 168 982,92
69	380 058,39	1 168 980,11
70	380 045,88	1 168 962,72
71	380 033,01	1 168 945,22
72	379 984,51	1 168 884,48
73	379 981,43	1 168 886,58
74	379 966,37	1 168 865,65
75	379 968,44	1 168 864,25
76	379 955,83	1 168 848,33
77	379 953,99	1 168 849,68
78	379 938,13	1 168 829,51
79	379 939,91	1 168 828,23
80	379 893,07	1 168 769,10
81	379 841,82	1 168 701,41
82	379 874,82	1 168 671,78
83	379 905,28	1 168 646,80
84	379 956,72	1 168 613,90
85	379 973,21	1 168 589,73
86	380 006,37	1 168 560,40
87	380 169,66	1 168 673,67
88	380 194,40	1 168 691,20
89	380 217,37	1 168 707,09
90	380 239,86	1 168 735,95
91	380 304,55	1 168 825,72
92	380 352,50	1 168 892,87
93	380 369,77	1 168 914,01
94	380 504,33	1 169 092,73
95	380 507,88	1 169 097,25
96	380 516,91	1 169 089,35
97	380 535,31	1 169 072,21
98	380 553,72	1 169 055,07

Обозначение характерных точек границы	Координаты, м Система координат: МСК-21	
	X	Y
1	2	3
99	380 572,11	1 169 037,92
100	380 590,50	1 169 020,76
101	380 626,38	1 169 068,83
102	380 638,33	1 169 084,87
103	380 656,68	1 169 067,77
104	380 675,03	1 169 050,66
105	380 693,42	1 169 033,51
106	380 729,37	1 169 081,64
107	380 765,45	1 169 129,47
108	380 777,41	1 169 146,75
109	380 795,46	1 169 129,28
110	380 813,50	1 169 111,83
111	380 849,19	1 169 160,66
112	380 853,70	1 169 166,58
113	380 863,48	1 169 156,61
114	380 883,93	1 169 139,12
115	380 975,31	1 169 243,76
116	380 979,29	1 169 261,85
117	381 008,17	1 169 284,71
118	380 984,54	1 169 314,37
1	381 048,90	1 169 381,96
д. Орабакасы		
1	381 296,31	1 169 826,27
2	381 335,28	1 169 956,07
3	381 397,63	1 170 175,07
4	381 357,95	1 170 193,99
5	381 333,10	1 170 208,72
6	381 304,87	1 170 237,83
7	381 246,85	1 170 278,96
8	381 201,05	1 170 311,43
9	381 167,66	1 170 335,11
10	381 138,50	1 170 355,79
11	381 112,64	1 170 374,12
12	381 087,89	1 170 391,67
13	381 063,84	1 170 398,02
14	381 044,13	1 170 404,79
15	381 013,05	1 170 433,10
16	380 979,51	1 170 453,09
17	380 872,50	1 170 500,38
18	380 747,12	1 170 561,76
19	380 700,27	1 170 576,25
20	380 564,38	1 170 610,92
21	380 381,87	1 170 658,31
22	380 286,64	1 170 501,68
23	380 528,52	1 170 428,96

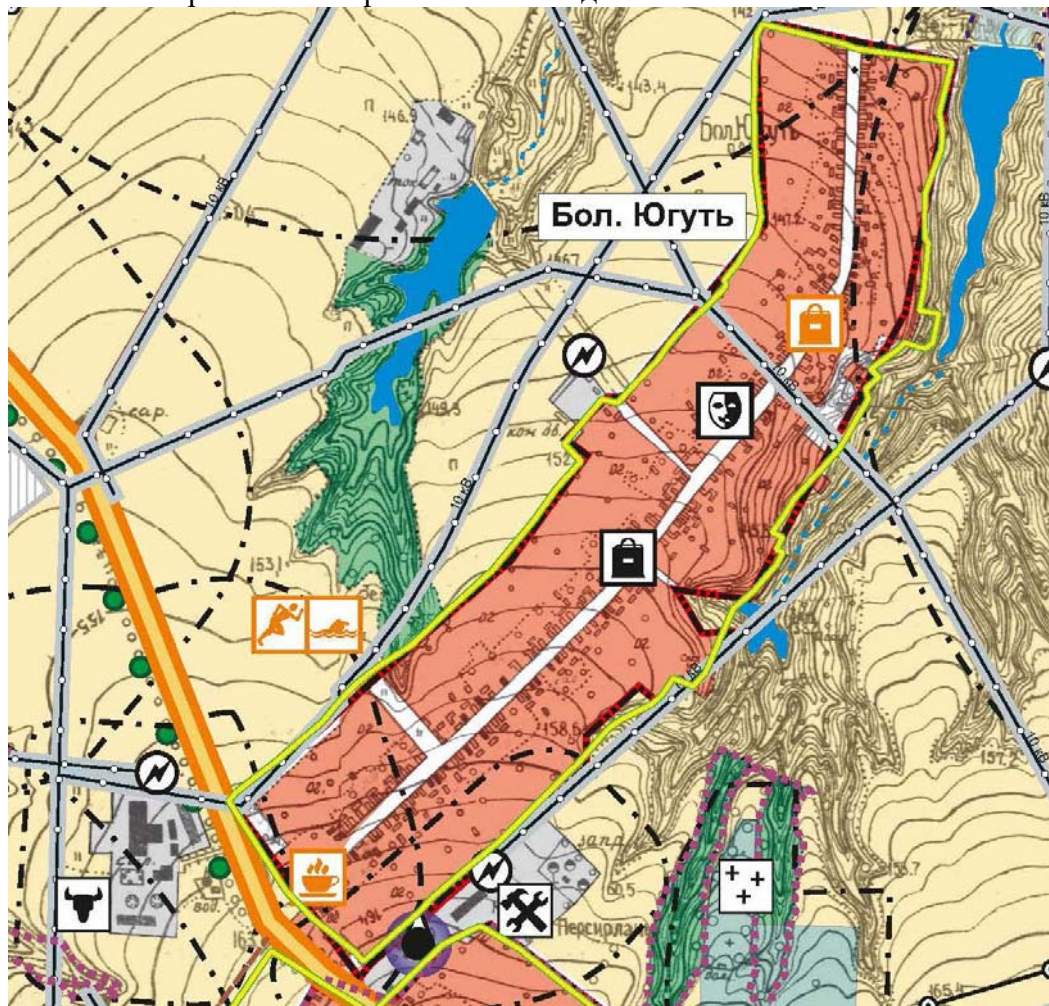
Обозначение характерных точек границы	Координаты, м Система координат: МСК-21	
	X	Y
1	2	3
24	380 499,44	1 170 355,63
25	380 624,74	1 170 332,98
26	380 654,65	1 170 388,50
27	380 812,99	1 170 313,48
28	380 788,42	1 170 286,00
29	380 776,24	1 170 261,87
30	380 772,86	1 170 244,75
31	380 710,70	1 170 205,95
32	380 691,20	1 170 196,88
33	380 685,83	1 170 191,85
34	380 663,54	1 170 179,18
35	380 642,34	1 170 173,81
36	380 624,72	1 170 156,40
37	380 578,12	1 170 101,02
38	380 556,63	1 170 084,57
39	380 536,90	1 170 101,91
40	380 510,00	1 170 113,65
41	380 483,62	1 170 140,07
42	380 480,74	1 170 136,90
43	380 460,15	1 170 156,29
44	380 413,17	1 170 201,79
45	380 391,35	1 170 219,35
46	380 304,34	1 170 283,95
47	380 256,72	1 170 309,68
48	380 234,07	1 170 325,39
49	380 250,64	1 170 352,54
50	380 223,76	1 170 367,15
51	380 201,67	1 170 378,70
52	380 184,35	1 170 350,78
53	380 156,30	1 170 366,48
54	380 118,32	1 170 308,09
55	380 094,11	1 170 278,76
56	380 092,18	1 170 276,73
57	380 091,24	1 170 274,67
58	380 085,90	1 170 262,48
59	380 083,94	1 170 263,80
60	380 064,01	1 170 266,86
61	380 050,55	1 170 251,94
62	380 061,51	1 170 243,69
63	380 071,43	1 170 238,95
64	380 065,67	1 170 232,08
65	380 036,77	1 170 244,96
66	380 031,43	1 170 238,73
67	379 997,01	1 170 178,46
68	380 035,78	1 170 138,51

Обозначение характерных точек границы	Координаты, м Система координат: МСК-21	
	X	Y
1	2	3
69	380 062,22	1 170 117,96
70	380 104,33	1 170 077,65
71	380 160,98	1 170 020,97
72	380 239,34	1 169 934,83
73	380 345,79	1 169 811,18
74	380 358,02	1 169 779,62
75	380 374,24	1 169 761,37
76	380 423,80	1 169 702,68
77	380 439,45	1 169 673,40
78	380 468,35	1 169 707,32
79	380 489,42	1 169 728,63
80	380 500,29	1 169 730,81
81	380 509,77	1 169 724,78
82	380 509,95	1 169 721,80
83	380 516,60	1 169 723,72
84	380 522,71	1 169 722,62
85	380 544,49	1 169 774,37
86	380 620,58	1 169 717,12
87	380 663,93	1 169 761,88
88	380 693,17	1 169 735,59
89	380 755,88	1 169 802,38
90	380 804,26	1 169 848,99
91	380 818,57	1 169 861,84
92	380 839,51	1 169 879,46
93	380 867,58	1 169 908,51
94	380 915,15	1 169 963,06
95	380 967,39	1 170 024,09
96	381 066,20	1 169 948,60
97	381 139,02	1 169 898,62
98	381 191,27	1 169 866,63
99	381 248,87	1 169 840,25
100	381 272,64	1 169 830,07
1	381 296,31	1 169 826,27



## Схематический чертеж вносимых изменений в границы д. Бол. Югуть

Фрагмент генерального плана до внесения изменений

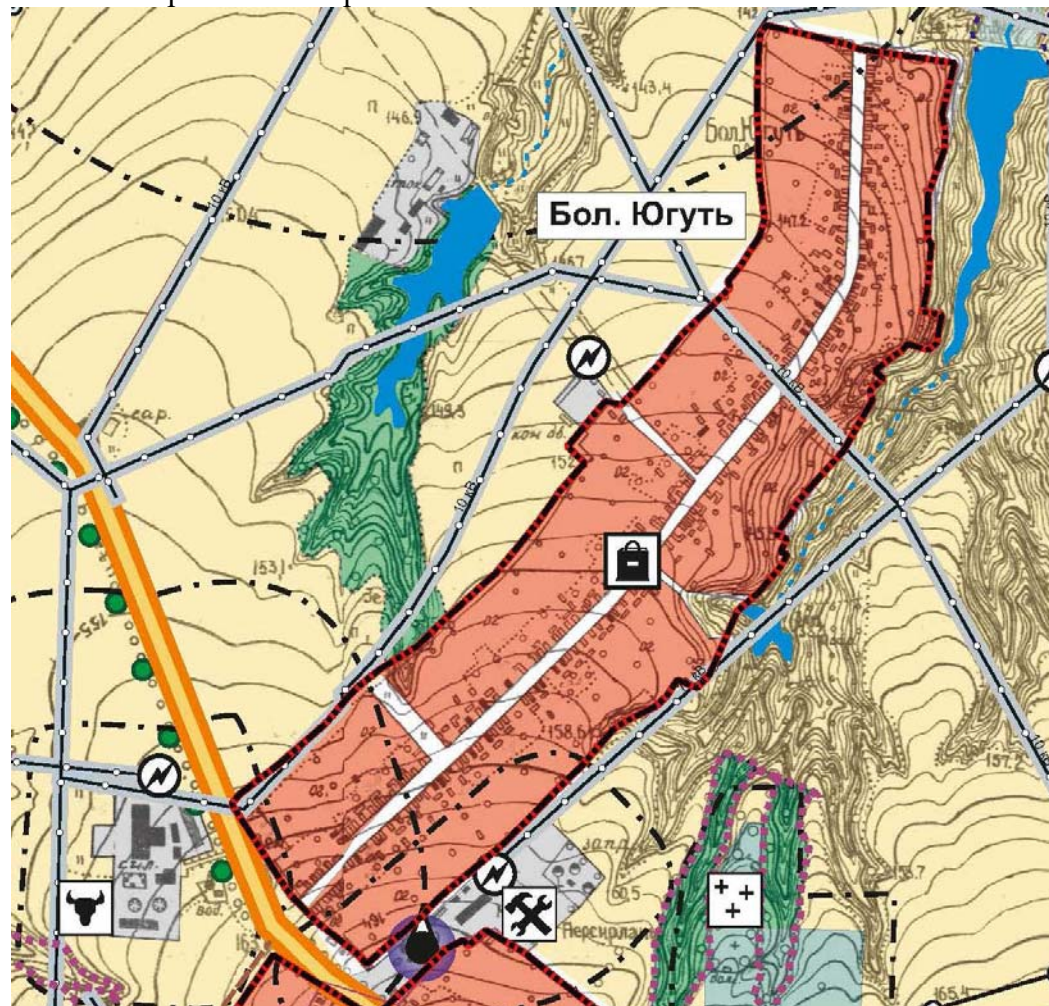


Условные знаки:



Границы населенного пункта  
Границы населенного пункта, сведения о местоположении которых внесены в единый государственный реестр недвижимости

Фрагмент генерального плана после внесения изменений



Условные знаки



Границы населенного пункта

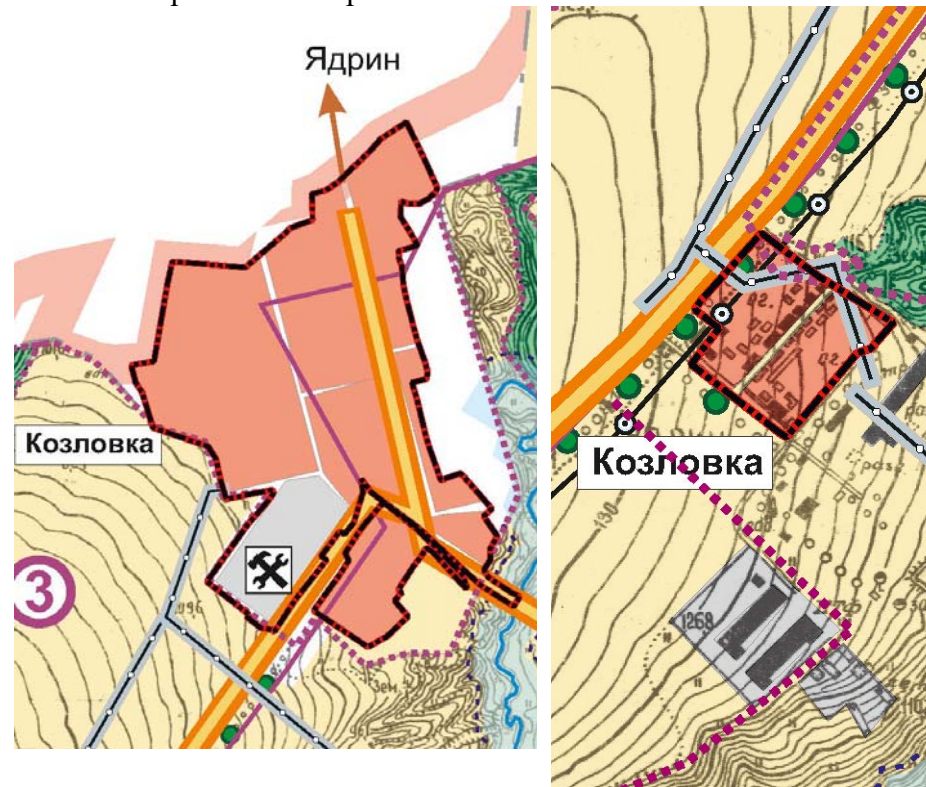


## Схематический чертеж вносимых изменений в границы д. Козловка

Фрагмент генерального плана до внесения изменений



Фрагмент генерального плана после внесения изменений



Условные знаки:



Границы населенного пункта  
Границы населенного пункта, сведения о местоположении которых внесены в единый государственный реестр недвижимости

Условные знаки

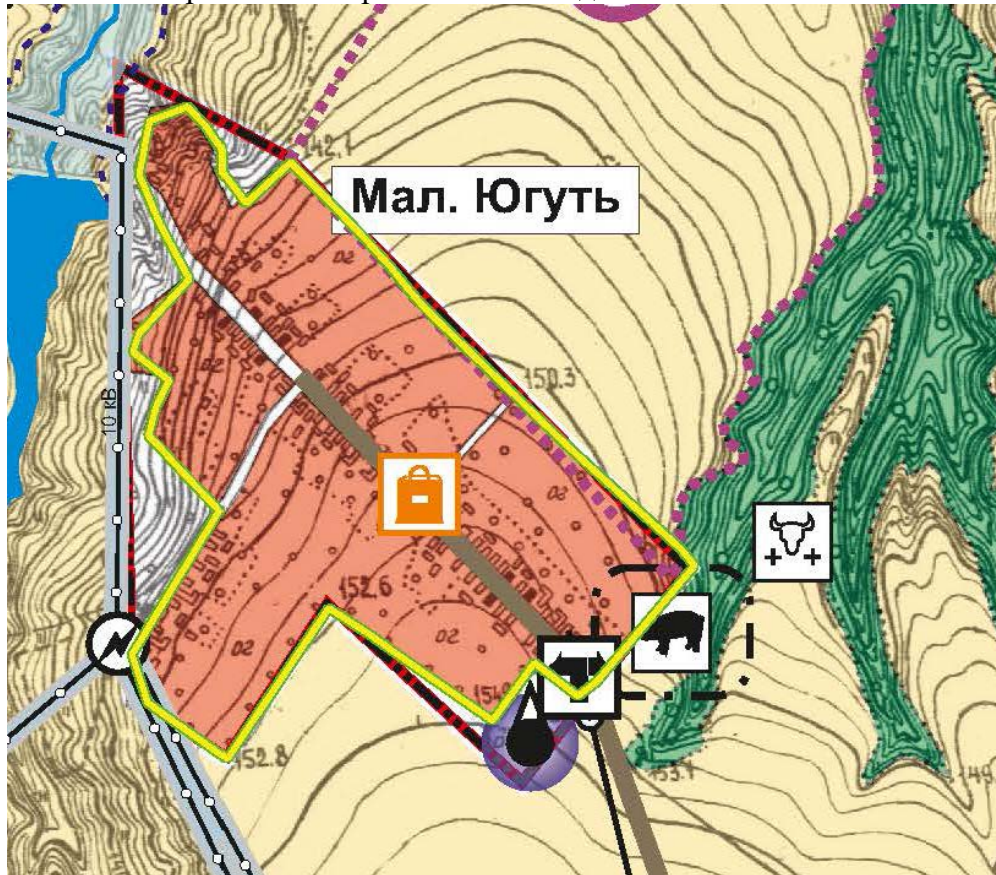


Границы населенного пункта



## Схематический чертеж вносимых изменений в границы д. Мал. Югуть

Фрагмент генерального плана до внесения изменений

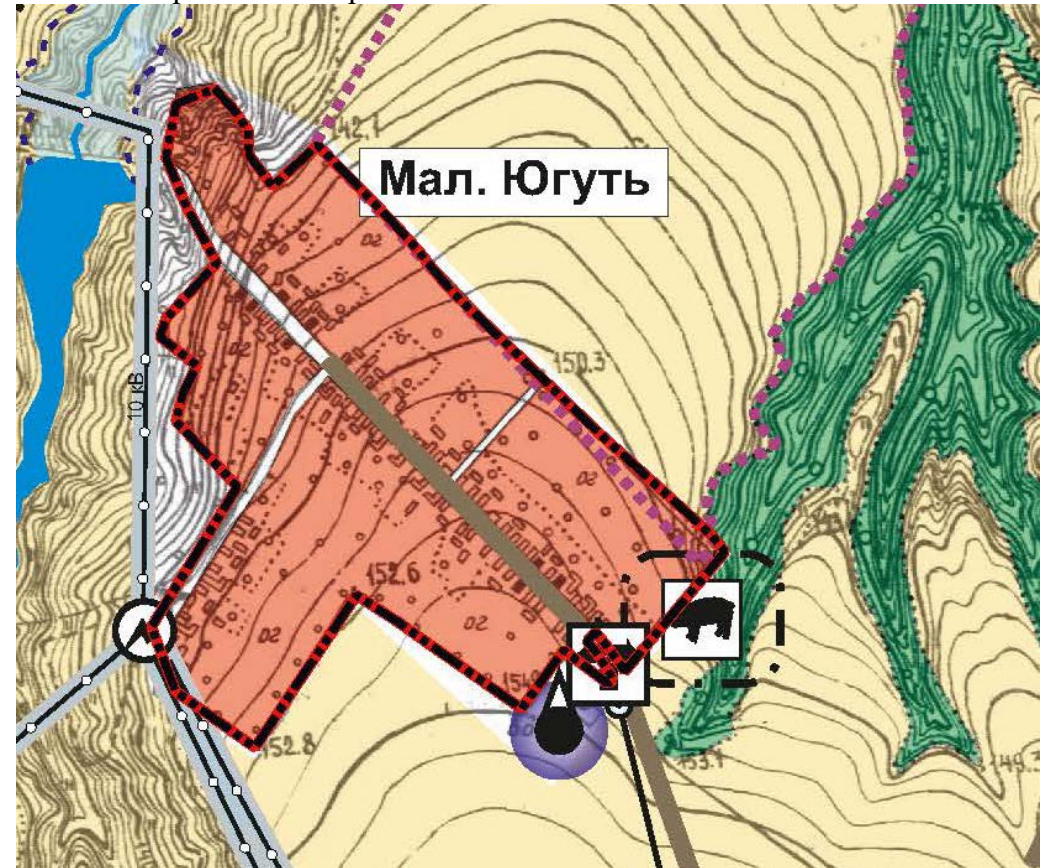


Условные знаки:



Границы населенного пункта  
Границы населенного пункта, сведения о местоположении которых внесены в единый государственный реестр недвижимости

Фрагмент генерального плана после внесения изменений



Условные знаки

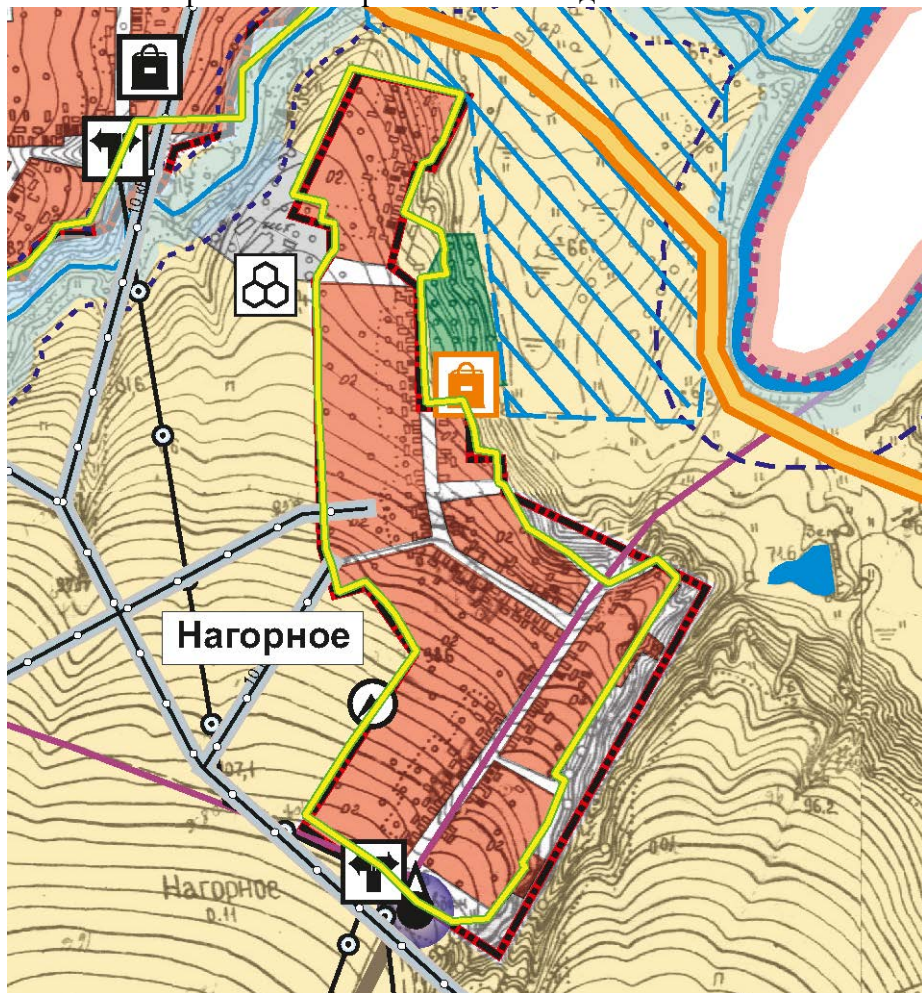


Границы населенного пункта



## Схематический чертеж вносимых изменений в границы д. Нагорное

Фрагмент генерального плана до внесения изменений

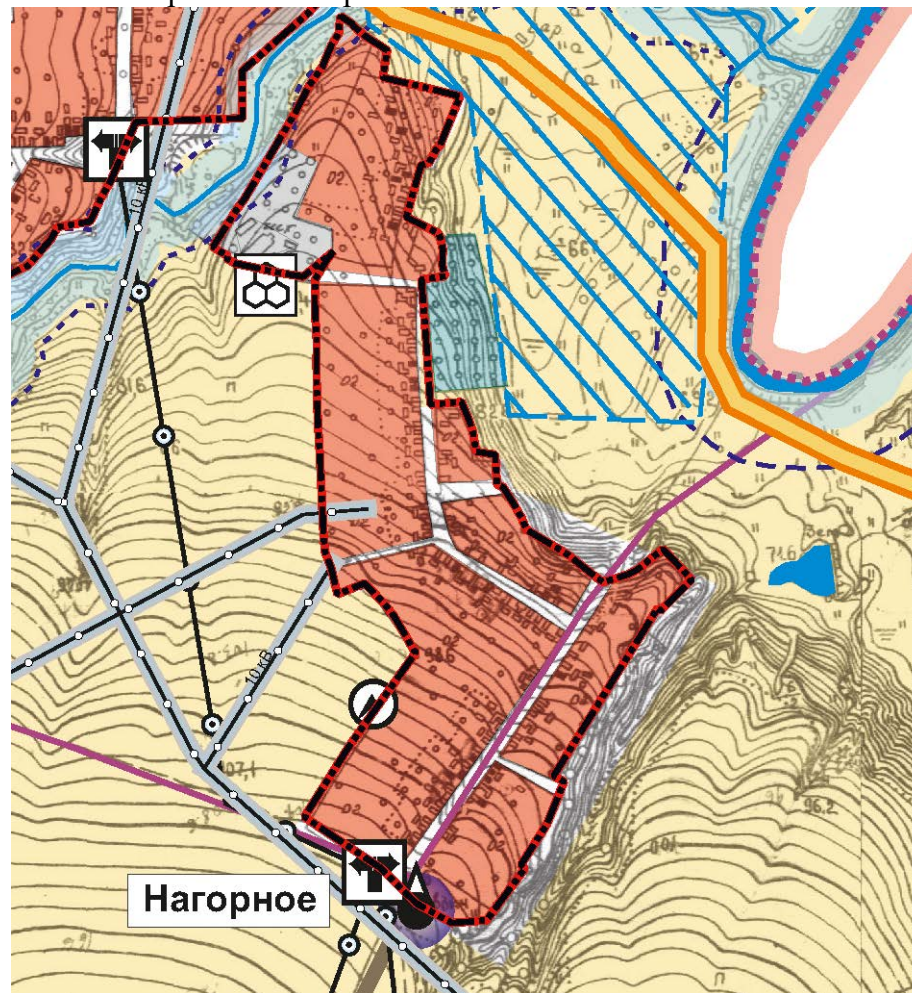


Условные знаки:



Границы населенного пункта  
Границы населенного пункта, сведения о местоположении которых внесены в единый государственный реестр недвижимости

Фрагмент генерального плана после внесения изменений



Условные знаки

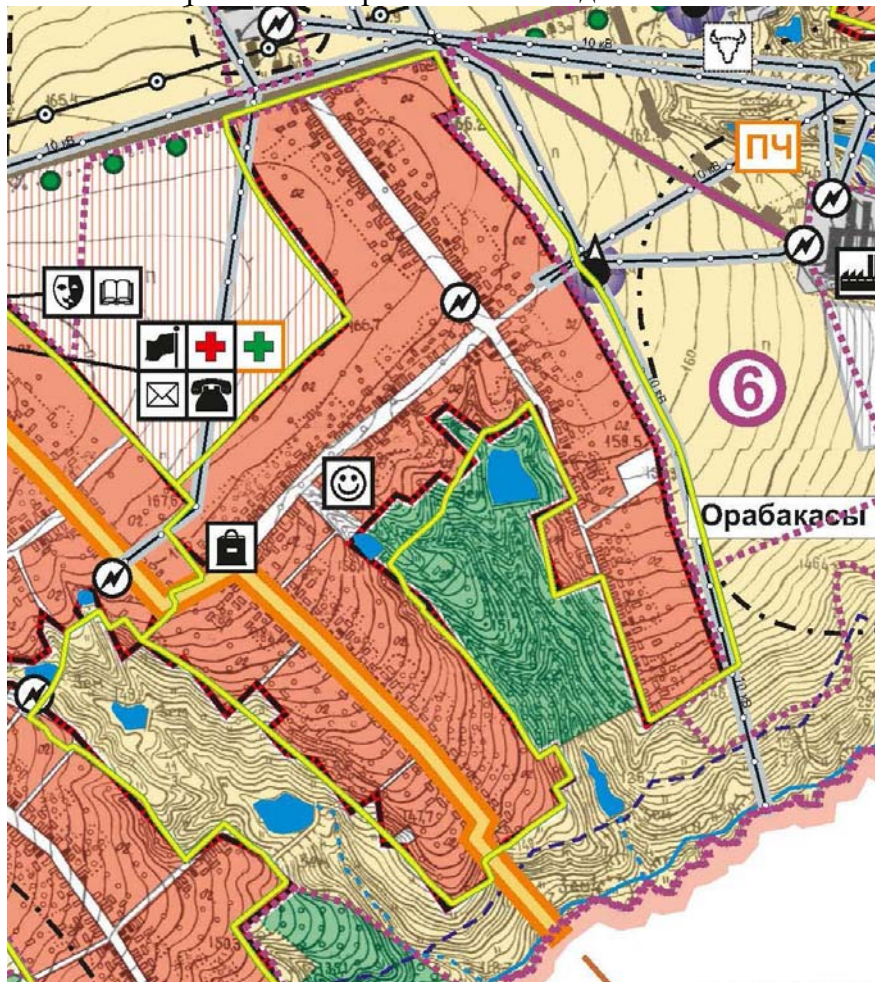


Границы населенного пункта



## Схематический чертеж вносимых изменений в границы д. Орабакасы

Фрагмент генерального плана до внесения изменений

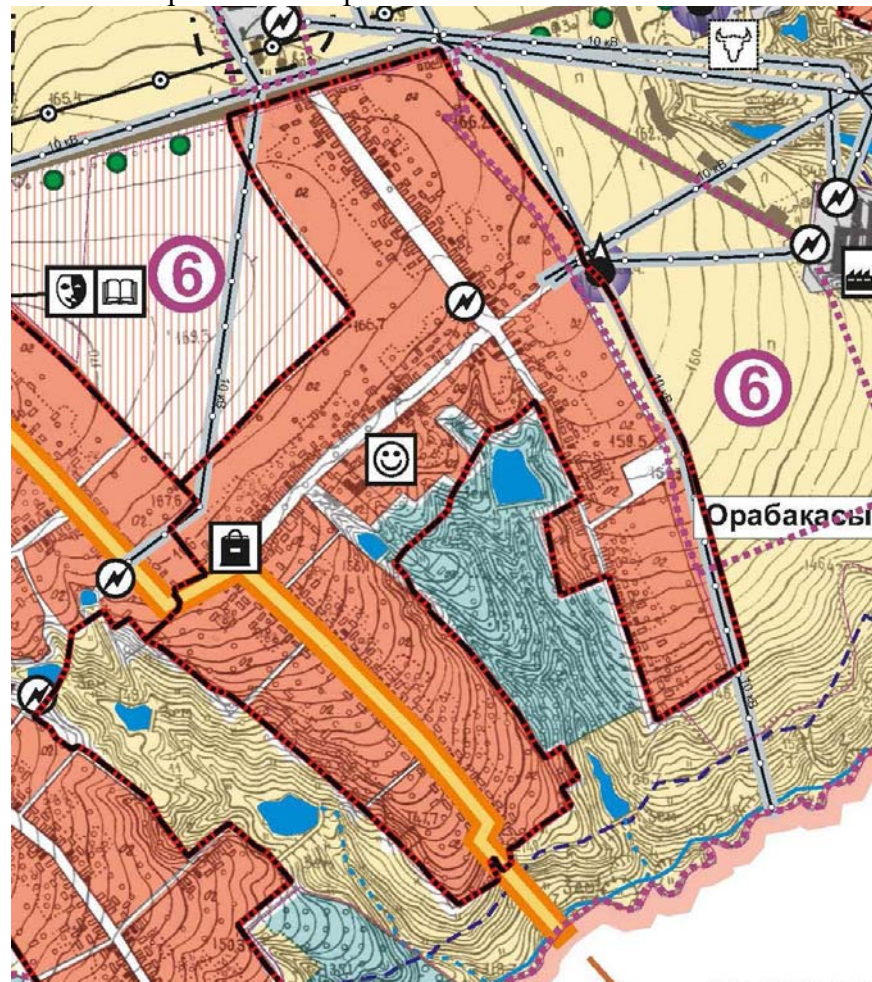


Условные знаки:



Границы населенного пункта  
Границы населенного пункта, сведения о местоположении которых внесены в единый государственный реестр недвижимости

Фрагмент генерального плана после внесения изменений



Условные знаки

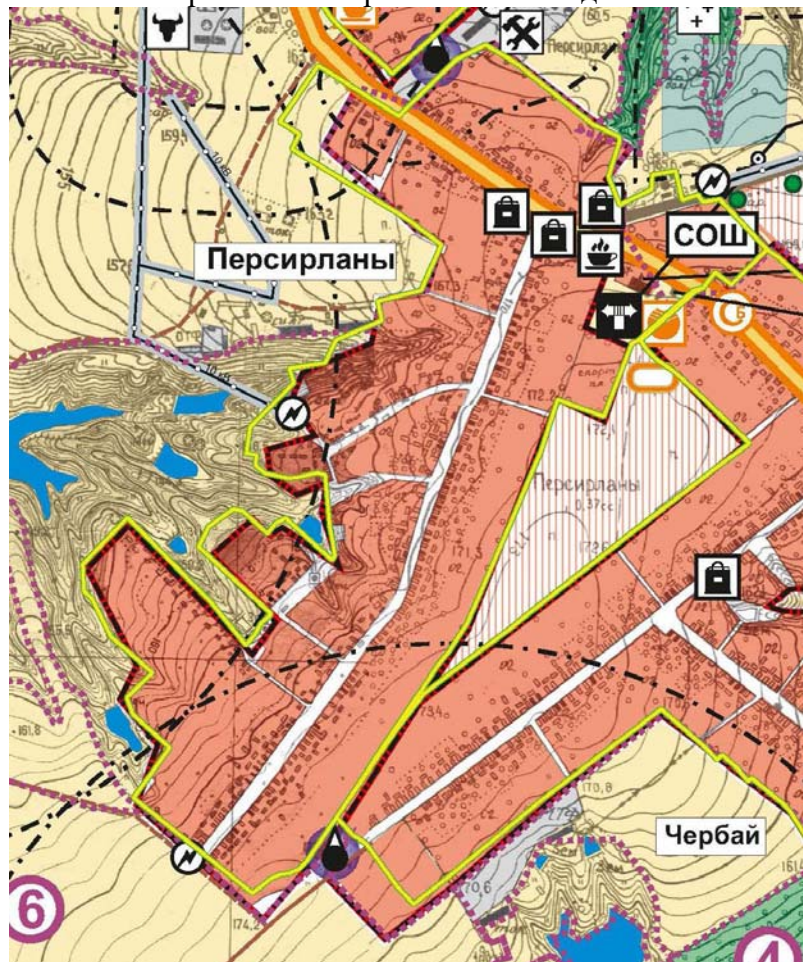


Границы населенного пункта



## Схематический чертеж вносимых изменений в границы д. Персирланы

Фрагмент генерального плана до внесения изменений



Условные знаки:



Границы населенного пункта  
Границы населенного пункта, сведения о местоположении которых внесены в единый государственный реестр недвижимости

Фрагмент генерального плана после внесения изменений



Условные знаки

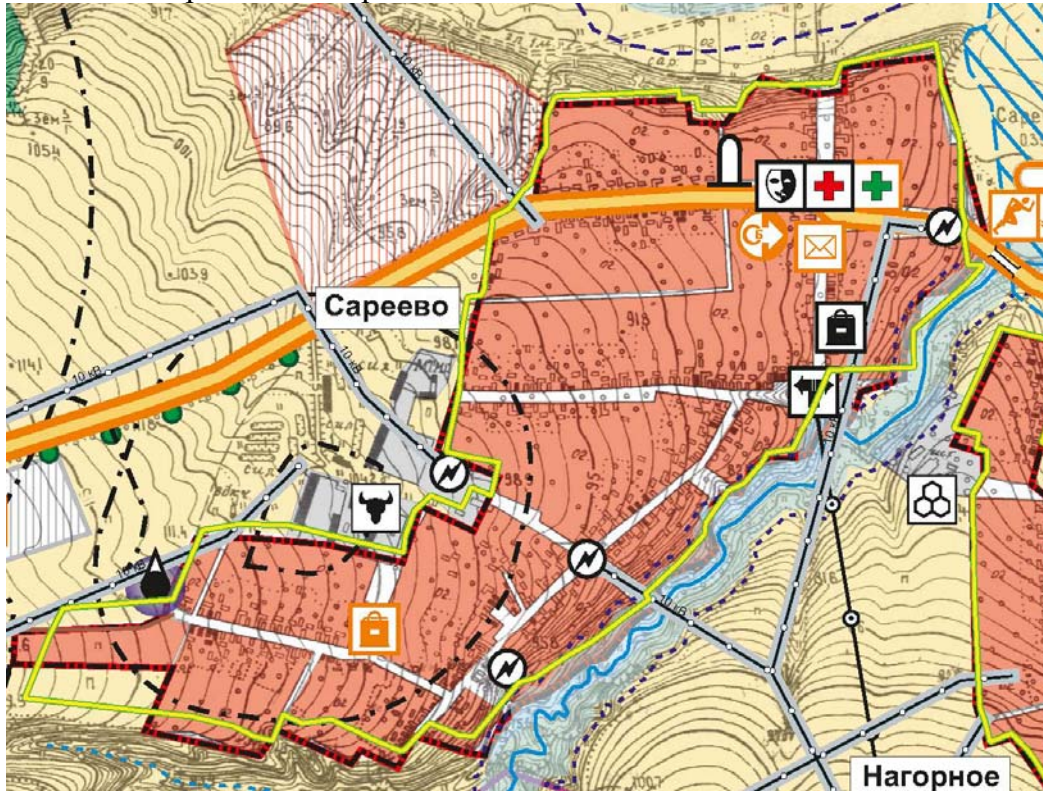


Границы населенного пункта



## Схематический чертеж вносимых изменений в границы д. Сареево

Фрагмент генерального плана до внесения изменений

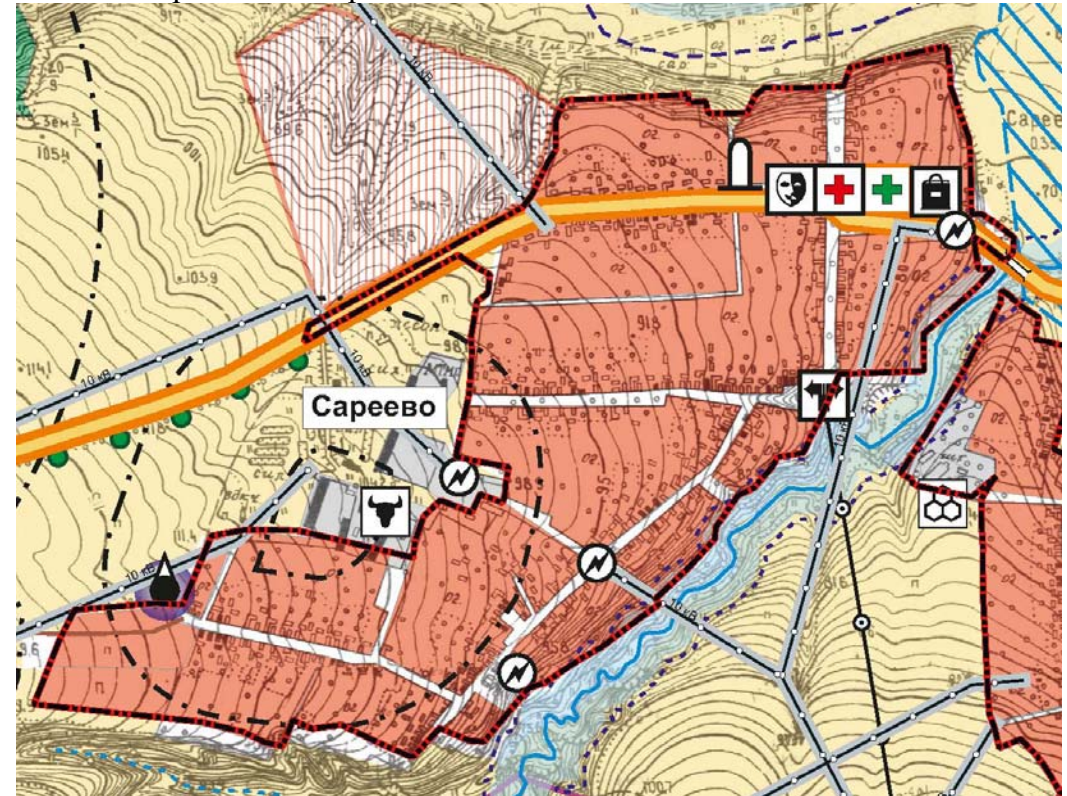


Условные знаки:



Границы населенного пункта  
Границы населенного пункта, сведения о местоположении которых внесены в единый государственный реестр недвижимости

Фрагмент генерального плана после внесения изменений



Условные знаки

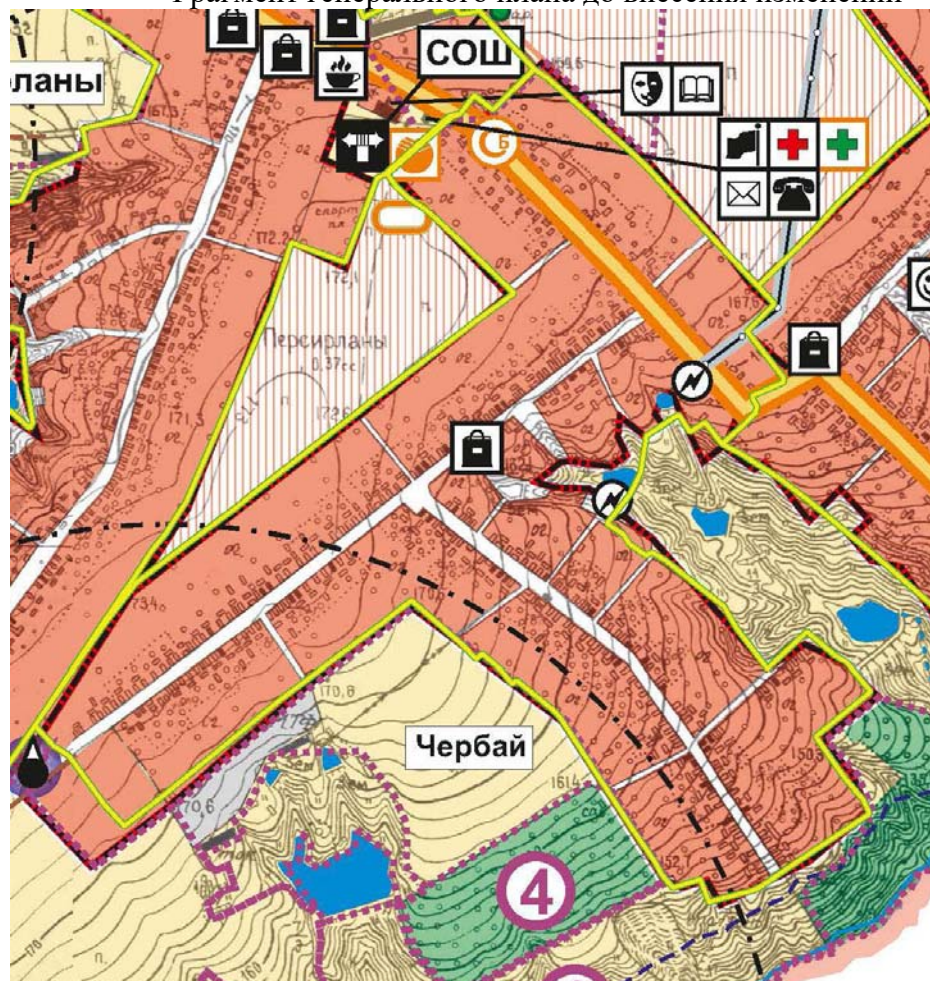


Границы населенного пункта



## Схематический чертеж вносимых изменений в границы д. Чербай

Фрагмент генерального плана до внесения изменений

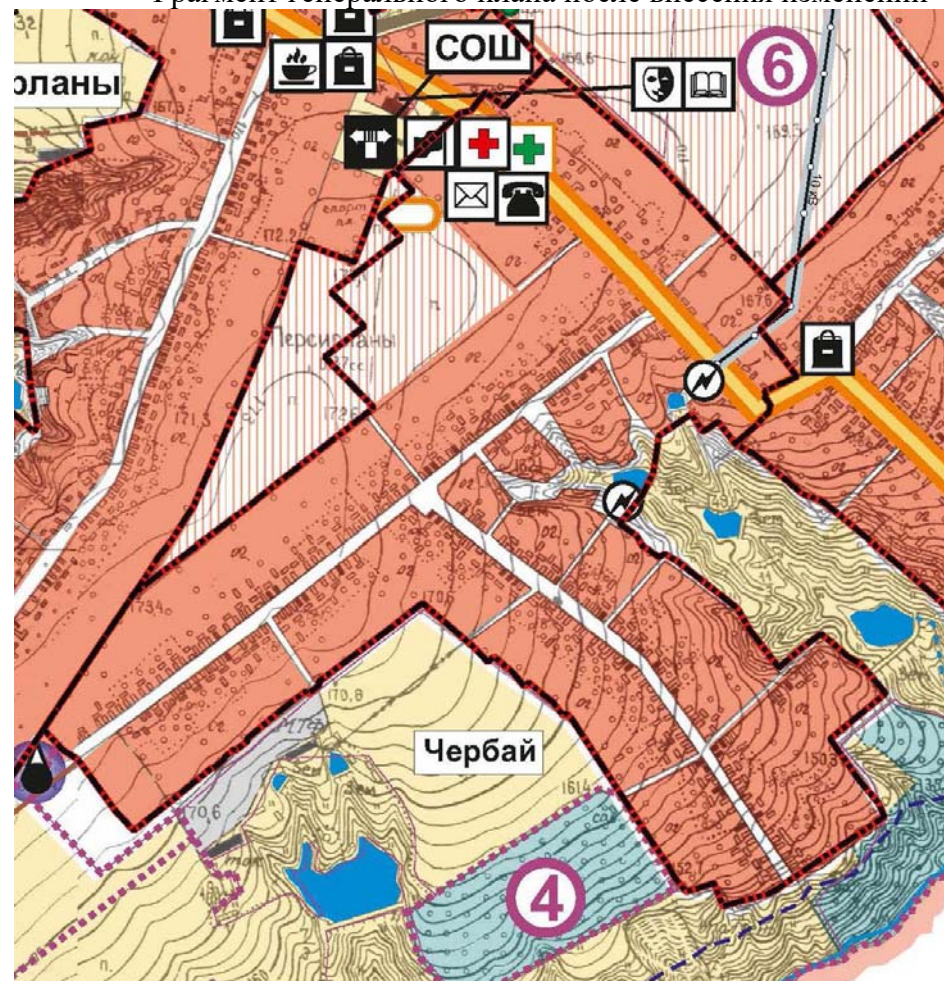


Условные знаки:



Границы населенного пункта  
Границы населенного пункта, сведения о местоположении которых внесены в единый государственный реестр недвижимости

Фрагмент генерального плана после внесения изменений



Условные знаки

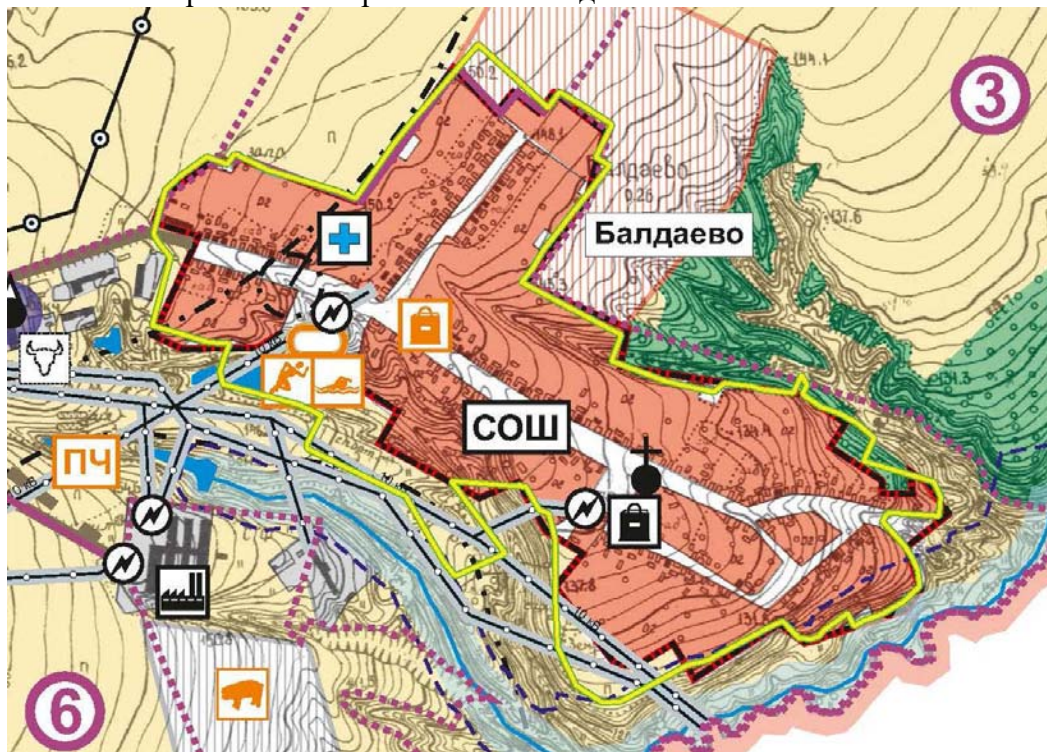


Границы населенного пункта



## Схематический чертеж вносимых изменений в границы с. Балдаево

Фрагмент генерального плана до внесения изменений

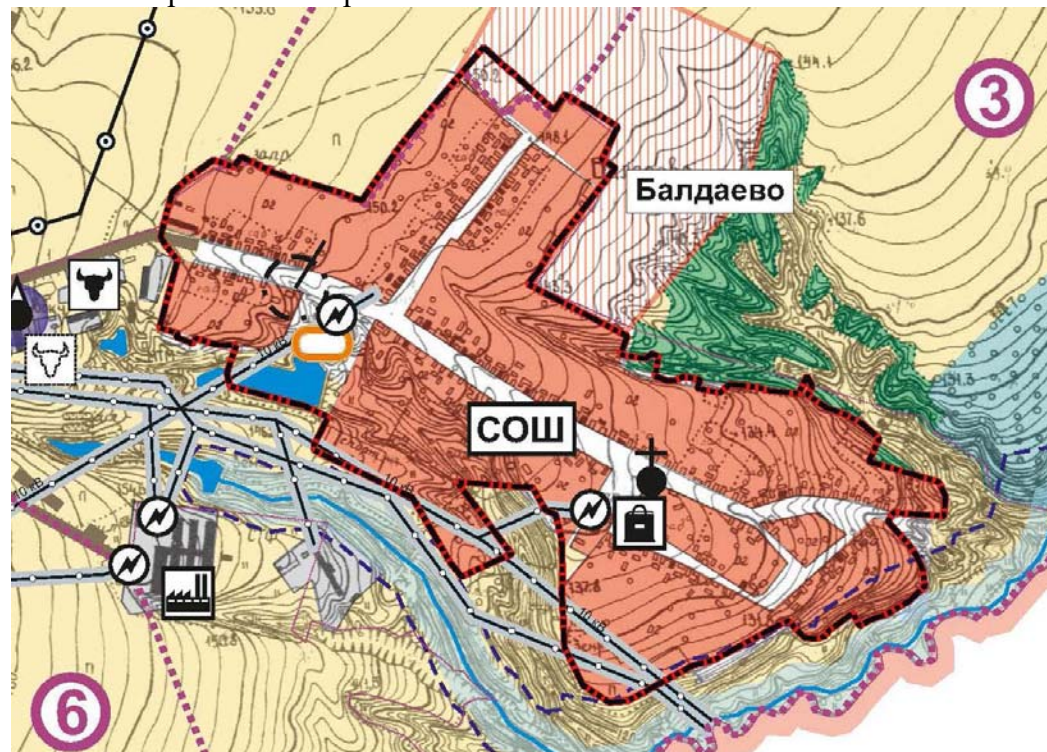


Условные знаки:



Границы населенного пункта  
Границы населенного пункта, сведения о  
местоположении которых внесены в единый  
государственный реестр недвижимости

Фрагмент генерального плана после внесения изменений



Условные знаки



Границы населенного пункта